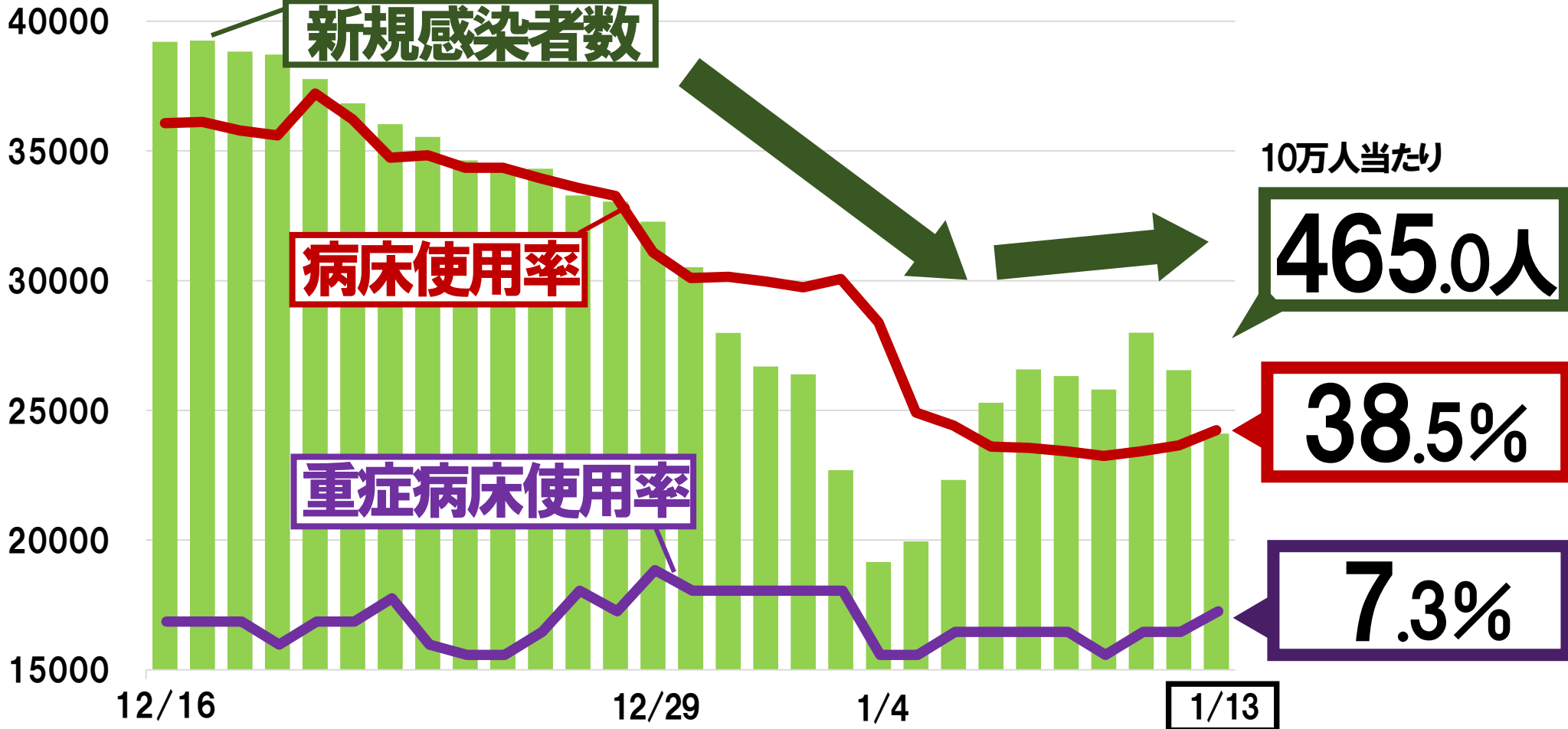


# 新型コロナウイルス 感染症対策

## 北海道

# 全道の感染状況等

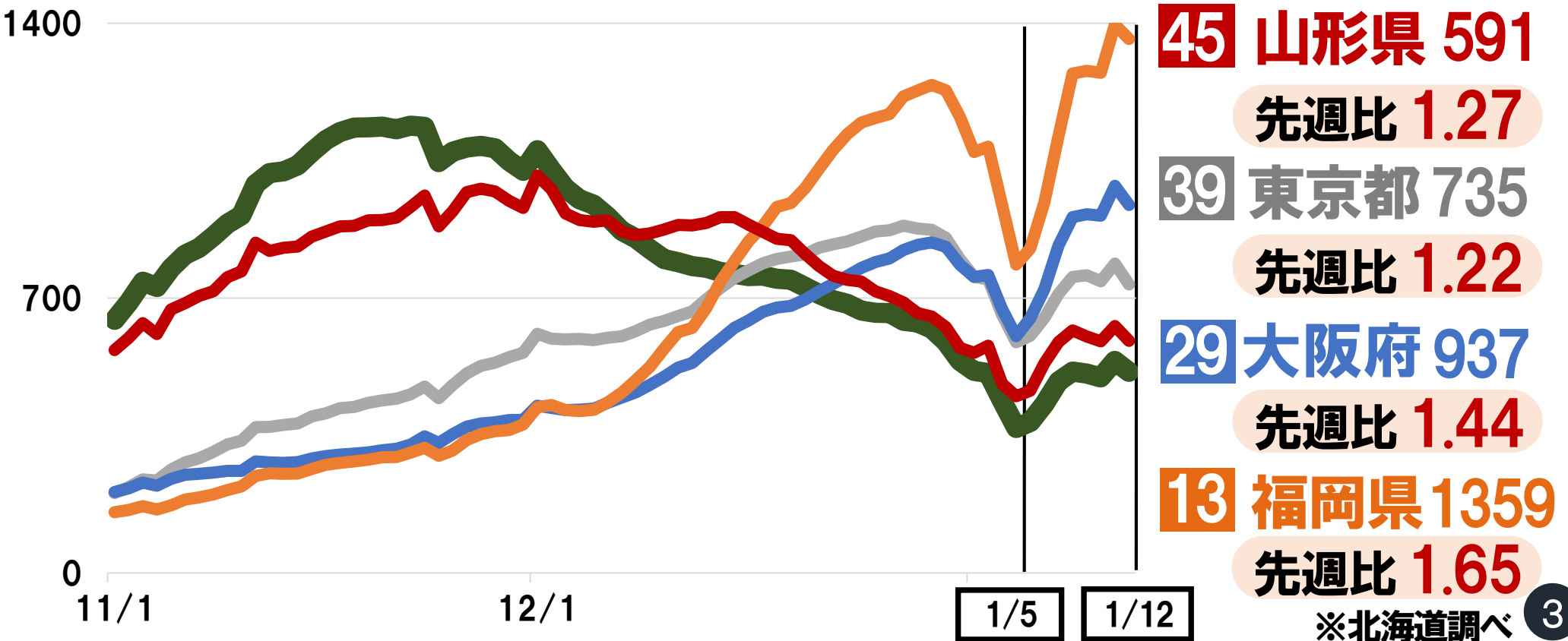
7日間合計(人)



季節性インフルエンザ 道内すべての保健所管内で流行入り

# 全国の新規感染者数

7日間合計 10万人当たり(人)



# 全国の病床利用率

1/4

1/11

増減

順位

北海道

42%

38%

▲4pt

46

山形県

52%

35%

▲17pt

47

東京都

55%

55%

±0pt

29

大阪府

58%

60%

+2pt

23

福岡県

76%

79%

+3pt

3

※北海道調べ

# 全国の重症病床使用率

1/4

1/11

増減

順位

北海道

6%

6%

±0pt

40

山形県

0%

0%

±0pt

46

東京都

47%

49%

+2pt

1

大阪府

41%

41%

±0pt

5

福岡県

9%

8%

▲1pt

37

※北海道調べ

# オミクロン株の亜系統

1月11日 **XBB.1** を初確認  
(札幌市1件)

**BQ.1** 及び **BQ.1.1** (現在 18件)

ゲノム解析による **監視**

**冬の感染拡大防止に向けた**

**道民の皆様へのお願い、**

**北海道**

# 基本的な感染防止行動の徹底

① **混雑**する場面などにおける  
基本的な感染**対策**を**再徹底**

② 高齢者等、そうした方々と会う方の  
**双方が**基本的な感染**対策**を**再徹底**

③ 普段と異なる症状がある場合は、  
**外出**等を**控え**、**発熱**等の際は、  
**自己検査**し、**陽性者登録センター**等を活用



# 基本的な感染防止行動の徹底

- ④ 飲食では、**大声**や**長時間**の**回避**、  
会話する際の**マスク着用**
- ⑤ 室内温度に留意し**十分な換気**
- ⑥ 無症状で**感染に不安を感じる**ときは**検査**  
特に**高齢者等と接する場合には**  
**事前検査**

3年ぶりに行われる**冬のイベント**など、人との**接触機会**が増える場面では、より一層**取組**を**徹底**

# 学校では

**学校再開後、季節性インフルエンザと  
新型コロナの同時流行に注意が必要**

**新学期** に備え

児童・生徒や保護者の皆様に  
**感染防止行動**の徹底を呼びかけ

# ワクチン接種

オミクロン株対応ワクチンの  
**速やかな接種**の検討を  
(インフルエンザワクチンの接種も検討を)

## 日頃からの備え

解熱剤

検査キット

研究用ではないもの  
国が承認した医薬品

体温計

食料品・日用品

など

# 北海道ワクチン接種センター

ホテル  
エミシア札幌

## 道のワクチン接種センターの接種日

オミクロン株対応

1/14 (土) 21 (土)  
22 (日) 28 (土)

ノババックス

1/15 (日) 29 (日)

1月中のすべての日程でご予約いただけます

コールセンター

050-3851-0181

詳細は道のHPをご確認の上、  
ご予約ください。

北海道ワクチン接種センター

検索

# 感染症法上の取扱い

## 国の専門家の議論

今後の**法的**位置付けや**対策**

必要な準備をすすめ、**段階的に移行**

道

国の検討の動向を情報収集し、  
市町村や医療関係団体などと共有

**冬の感染拡大防止に向けた**

**道民の皆様へのお願い、**

**北海道**