

行政施設-015

北海道江別保健所 石狩支所

所在地 — 石狩市花川北7条1丁目

構造・規模 — RC造1階建 393m²

完成年月日 — 平成14年10月10日

実施設計 — (有)倉本たつひこ建築計画室

外構実施設計 — チカラ総合設計(株)



行政施設-016

北海道稚内保健所 浜頓別支所

所在地 — 浜頓別町中央北3番地

構造・規模 — RC造1階建 337m²

完成年月日 — 平成12年1月7日

実施設計 — 田上・テクナ JV

外構実施設計 — (株)アイネス



行政施設-017

北海道稚内保健所 利尻支所

所在地 — 利尻町沓形字日出町

構造・規模 — RC造地下1階地上1階建 498m²

完成年月日 — 平成13年10月10日

実施設計 — SINON・テクノ JV

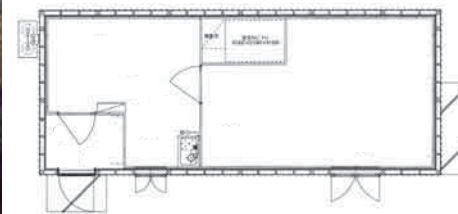
外構実施設計 — (株)アイネス



行政施設-018

北海道釧路保健所 牛海綿状脳症検査室

所在地—釧路市新野28番地
構造・規模—木造1階建 40m²
完成年月日—平成14年11月11日



行政施設-019

北海道後志 家畜保健衛生所

所在地—倶知安町字旭15
構造・規模—RC造1階建 613m²
完成年月日—平成12年12月9日
建築実施設計—平尾・ブク JV
設備実施設計—(株)環境設備計画
外構実施設計—(株)宅地開発研究所



行政施設-020

北海道留萌 家畜保健衛生所

所在地—幌延町元町6番
構造・規模—CB造1階建 528m²
完成年月日—平成11年12月10日
実施設計—萩原・高田 JV
外構実施設計—(株)開発調査研究所



行政施設-021

牛海綿状脳症検査施設 及び保管保冷施設

所在地 — 各家畜衛生保健所在地に建設されています。

構造・規模 — 木造1階建 36~68㎡

完成年月日 — 平成14年2月28日



十勝地区保管保冷施設(帯広市川西町)



十勝地区検査施設(帯広市川西町)



網走地区保管保冷施設(北見市)



網走地区検査施設(北見市)



根室地区保管保冷施設(別海町)



宗谷地区保管保冷施設(浜頓別町)



留萌地区保管保冷施設(幌延町)



釧路地区保管保冷施設(釧路市)

行政施設-022

家畜保健衛生所 BSE検査室

道南地区
所在地—森町字矩川1120番29
構造・規模—S造1階建 199㎡
完成年月日—平成16年2月27日

道央地区
所在地—南幌町南7線西15番地
構造・規模—S造1階建 225㎡
完成年月日—平成16年3月10日

網走地区
所在地—上湧別町字開盛849番地
構造・規模—S造1階建 339㎡
完成年月日—平成16年3月15日

上川・十勝地区
所在地—新得町字上佐幌688番
構造・規模—S造1階建 361㎡
完成年月日—平成16年3月8日

十勝地区
所在地—中札内村元札内東2線51番地
構造・規模—S造1階建 424㎡
完成年月日—平成16年3月12日



道南地区



道央地区

網走地区



上川・十勝地区



十勝地区



行政施設-023

北海道檜山支庁桧山南部地区 農業改良普及センター庁舎

所在地 — 江差町柳崎町55番
構造・規模 — CB造1階建 603m²
完成年月日 — 平成10年12月15日
実施設計 — 澄・二本柳 JV



行政施設-024

北海道十勝支庁十勝北部地区 農業改良普及センター庁舎

所在地 — 士幌町字士幌西2線155-17
構造・規模 — RC造1階建 497m²
完成年月日 — 平成11年10月20日
実施設計 — ブンク・現代設計 JV
外構実施設計 — ダイシン設計(株)



行政施設-025

北海道十勝支庁十勝中部地区 農業改良普及センター庁舎

所在地 — 中札内村東1条北7丁目10-2
構造・規模 — RC造1階建 654m²
完成年月日 — 平成11年10月18日
実施設計 — 西村・テーアンドエヌ JV
外構実施設計 — ダイシン設計(株)



行政施設-026

北海道渡島西部 森づくりセンター

所在地—松前町字朝日495-9
構造・規模—木造1階建 698m²
完成年月日—平成13年10月26日
実施設計—道梓・オリेंट JV
外構実施設計—(株)虎ノ門コンサルタント



行政施設-027

北海道上川北部 森づくりセンター名寄分室

所在地—名寄市西4北1
構造・規模—RC造1階建 346m²
完成年月日—平成11年12月13日
実施設計—(株)中原建築設計事務所



行政施設-028

北海道十勝 森づくりセンター

所在地—浦幌町字東山町10-23
構造・規模—SB造2階建 750m²
完成年月日—平成11年11月10日
建築実施設計—長谷川・武田 JV
設備実施設計—(株)ケーアンドエム・ラボ
外構実施設計—(株)北海道技術コンサルタント



行政施設-029

北海道後志南部地区 水産技術普及指導所庁舎

所在地—岩内町字相生97

構造・規模—RC造1階建 257m²

完成年月日—平成11年10月25日

実施設計—(株)建邑社



行政施設-030

釧路土木現業所 庶務ダム管理所

所在地—白糠町字滝上地先

構造・規模—RC造2階建 448m²

完成年月日—平成16年1月23日

実施設計—(株)ドーコン



行政施設-031

室蘭土木現業所 厚幌ダム建設宿舍

所在地—厚真町新町105

構造・規模—木造1階建 74m²

完成年月日—平成16年2月27日

