

1 庁舎等



庁舎等

001

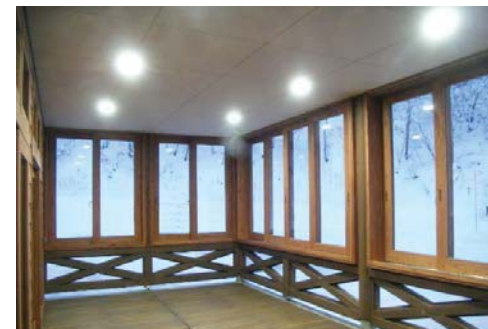
北海道立道民の森月形地区
木工芸館 **【改築】**
月形町892-1

W造平屋建て・224.00㎡

平成21年12月25日完成

■設計コンセプト

平成20年度高校生デザインコンクールの設計課題となり、最優秀作品の設計趣旨を反映して設計を行った。
森の中の巣箱をイメージしている。



庁舎等

002

北海道立オホーツク流水公園
海のサロン **【新築】**
紋別市元紋別101-14の内他

W造平屋建て・69.56㎡

平成25年 2月19日完成

■設計コンセプト

平成21年度高校生デザインコンクールの設計課題となり、最優秀作品の設計趣旨を反映して設計を行った。
「流水」と「太陽」をイメージした建物形状を実際の設計にも反映させている。



北海道立オホーツク流水公園
園丘のサロン【新築】
紋別市元紋別101-14の内他

RC造2階建て・275.30㎡

平成25年 2月19日完成

建築実施設計

日本都市設計(株)

設備実施設計

日本都市設計(株)



■設計コンセプト

公園のゾーン別の設計成果及び関連する調査報告書の結果を踏まえ、諸計画との整合を図り、プロポーザルで提案した内容の充実を図ると共に市民参加（ワークショップ）による設計プロセスの展開の中で設計を行った。



北海道帯広児童相談所

【増築・改修】

帯広市東1条南1丁目1-2他

RC造2階建て・1,277.63㎡

平成23年1月28日完成

建築実施設計

(株)北洋設備設計事務所

設備実施設計

(株)北洋設備設計事務所

土木実施設計

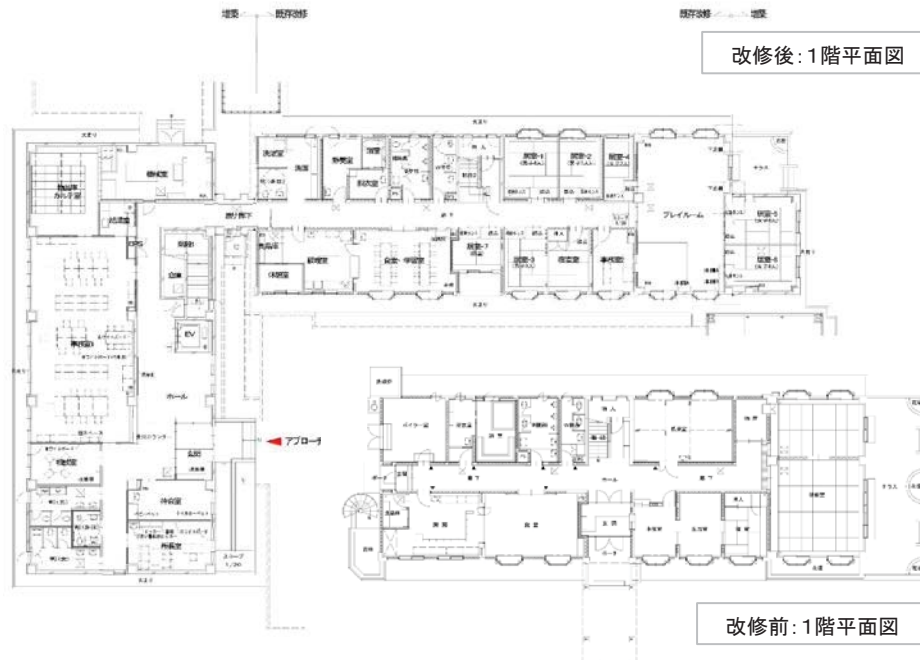
(株)ビバリー設計事務所



■設計コンセプト

既存施設の有効活用を図るため、福利厚生用の宿泊施設を児童相談所に用途変更をし増築を行った。

来庁者（相談者）のプライバシーの配慮、外部から子ども達を守るための配慮、子ども達の遊び場としての空間づくりの配慮を重点にし、設計を行った。



庁舎等

005

北海道釧路児童相談所
【改修・一部解体（減築）】
釧路市桜ヶ岡1丁目4-32

RC造平屋建て・1,204.03㎡
（一部S造）
平成23年1月31日完成

■設計コンセプト

既存施設の有効活用を図るため、3階建て高等看護学院を平屋建て児童相談所に用途変更し減築を行った。



庁舎等

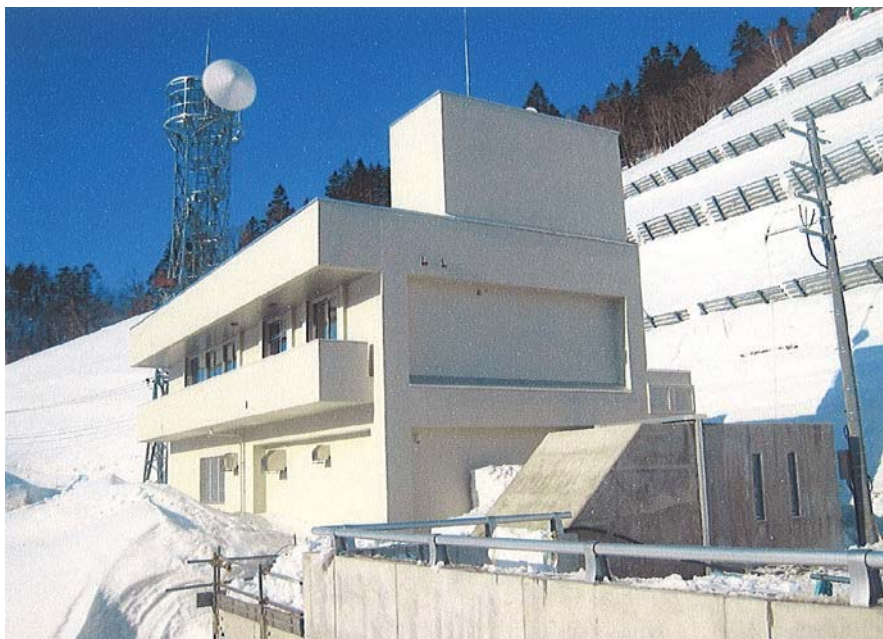
006

札幌建設管理部
徳富ダム管理所【新築】
樺戸郡新十津川町
字トップ1の2のうち
RC造2階建て・291.00㎡

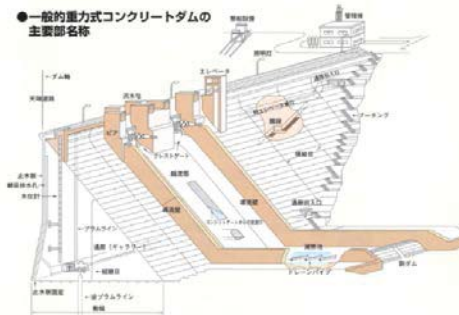
平成22年3月10日完成

■設計コンセプト

本施設はダムの維持管理運営において重要な施設であることから、施設の利用状況に応じた機能が十分発揮されるよう便利かつ安全に配慮し、設計した。



●一般的重力式コンクリートダムの主要部名称



庁舎等

007

札幌建設管理部
当別ダム管理所【新築】
石狩郡当別町字青山

RC造 2階建て・420.56㎡

平成23年12月28日完成

■設計コンセプト

建物内の施設機器は、便利かつ安全なものとし、施設の利用状況に応じた機能が十分発揮されるよう設計しています。



庁舎等

008

室蘭建設管理部
様似ダム管理所【改築】
様似郡様似長新富

RC造地下1階、地上3階建て
・260.77㎡

平成24年1月20日完成



庁舎等

009

旭川建設管理部
風連除雪
ステーション車庫【新築】
名寄町風連町北栄町1-13

S造1階建て・239.01㎡

平成24年11月30日完成



庁舎等

010

函館建設管理部
湯の川除雪
ステーション3号車庫【新築】
函館市戸倉町317-2他

S造平屋建て・289.68㎡

平成25年11月29日完成



