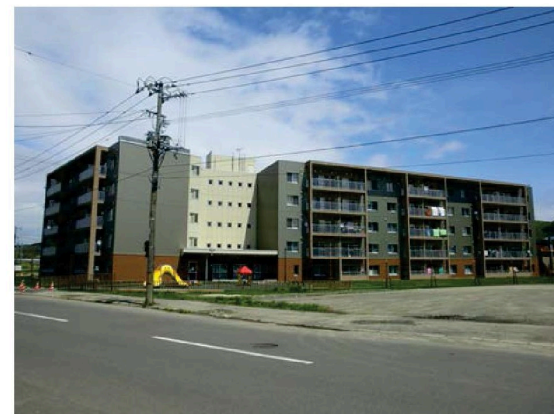
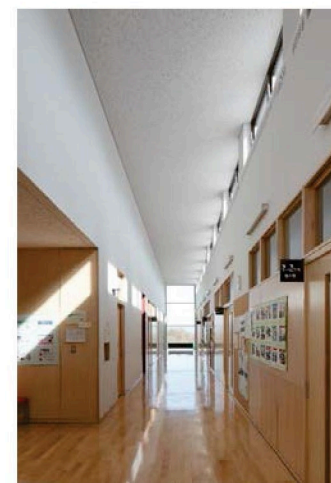
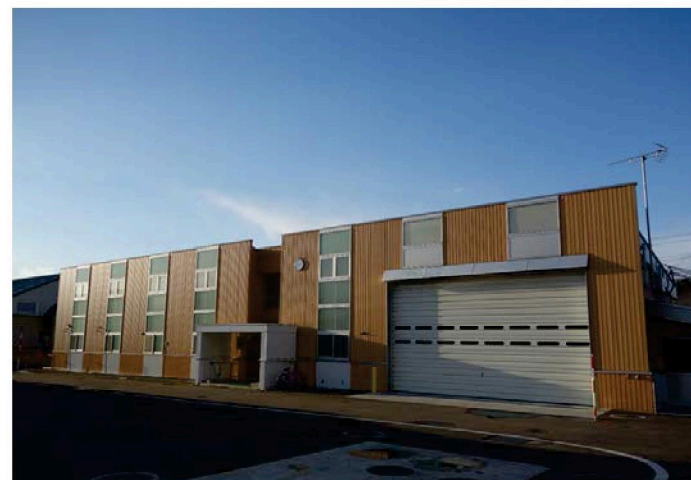


営繕年報2014

【平成21年度～平成25年度】



北海道建設部建築局

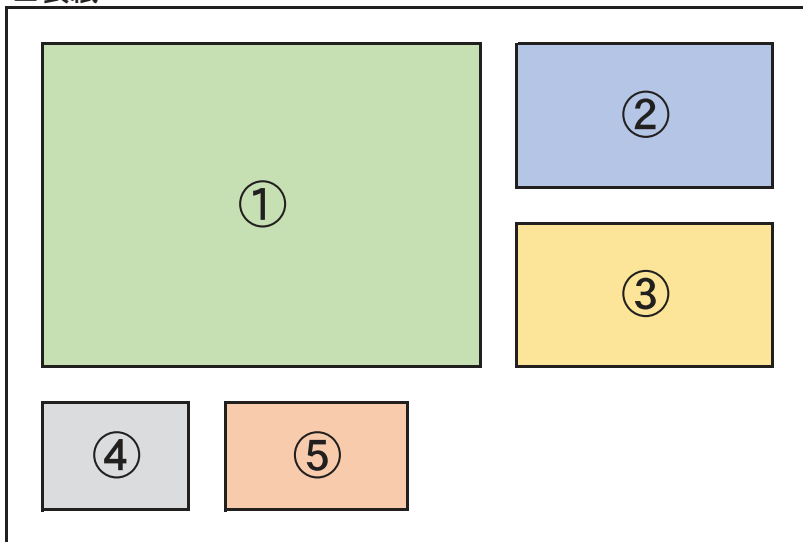


北海道建設部建築局計画管理課

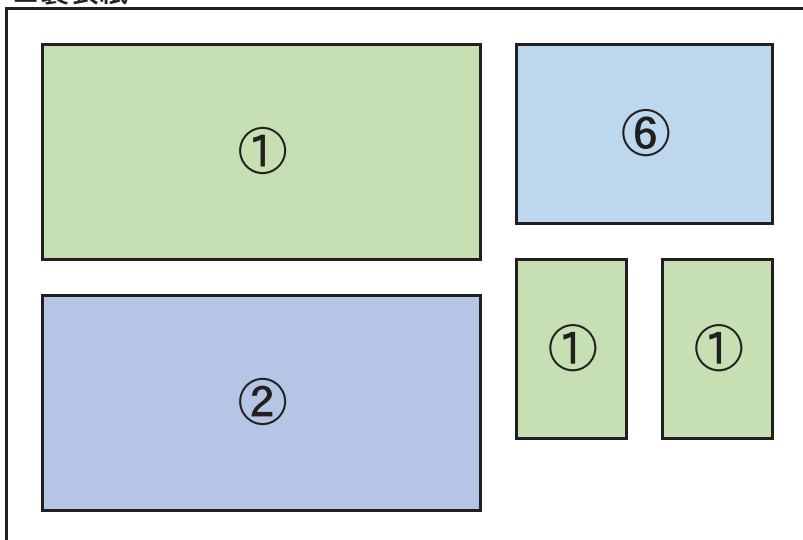
北海道建設部建築局建築整備課

[Http://www.pref.hokkaido.lg.jp/kn/kkr/](http://www.pref.hokkaido.lg.jp/kn/kkr/)

■表紙



■裏表紙



① 施設名 北海道小樽高等支援学校
構造・規模 RC造2階建て・13,478㎡
完成年月日 平成23年2月28日

② 施設名 函館市道営住宅
(であえーる大森浜団地)
構造・規模 RC造5階建て・2棟99戸
完成年月日 平成23年8月31日

③ 施設名 留萌市道営住宅
(サンセット留萌団地)
構造・規模 RC造5階建て・1棟49戸
完成年月日 平成26年3月20日

④ 施設名 北海道立オホーツク流水公園
丘のサロン
構造・規模 RC造2階建て・275.30㎡
完成年月日 平成25年2月19日

⑤ 施設名 北海道立オホーツク流水公園
海のサロン
構造・規模 W造平屋建て・69.56㎡
完成年月日 平成25年2月19日

⑥ 施設名 北海道岩見沢農業高等学校
産業教育施設
構造・規模 S造平屋建て・6棟
完成年月日 平成24年11月30日