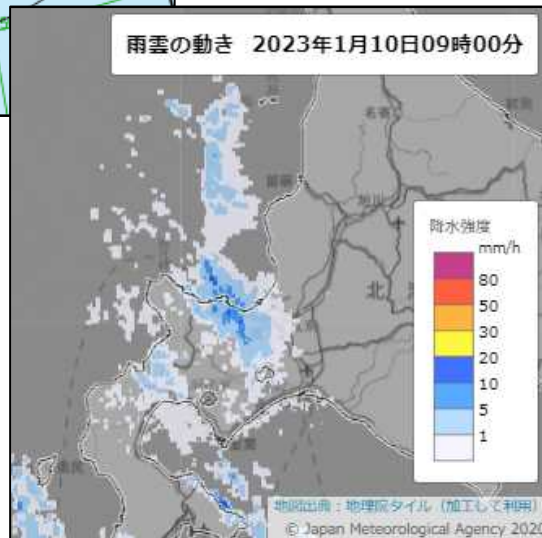
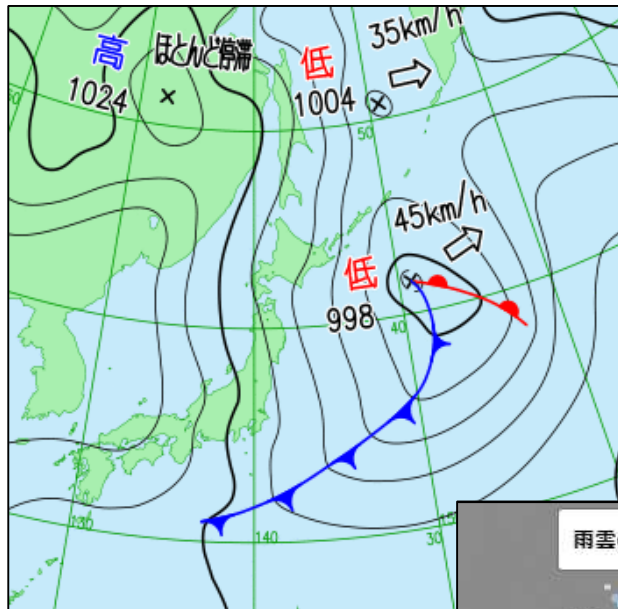


# 1月9日から10日の石狩・後志地方の大雪の状況について

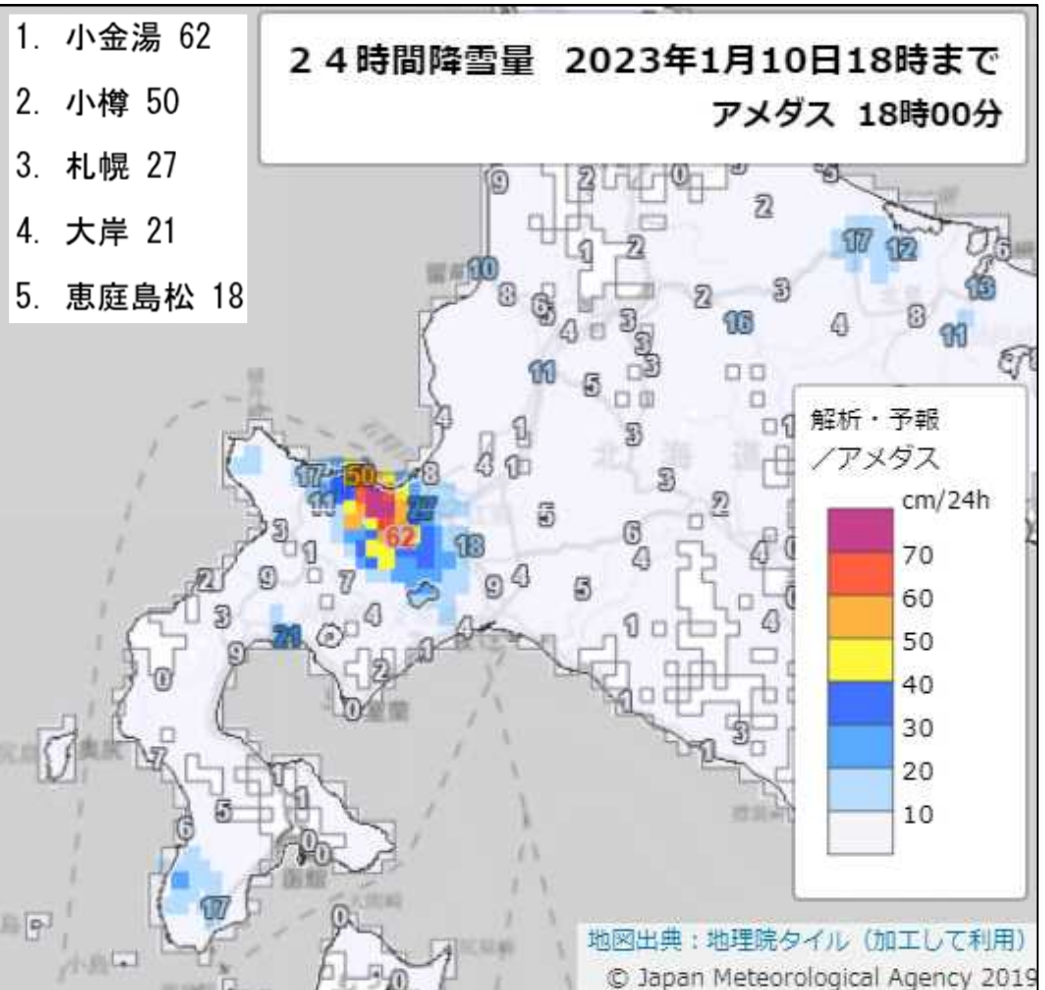
北海道地方は、1月9日から10日にかけて、上空に寒気が流入し、冬型の気圧配置となりました。このため、後志地方の小樽市や石狩地方の札幌市では石狩湾からの雪雲の流入が続き、局地的に大雪となりました。

札幌市の小金湯では24時間降雪量、小樽では12時間降雪量の観測史上1位を記録しました。

## 1月10日9時の地上天気図と雪雲の状況



## 1月9日18時～10日18時までの降雪量（センチ）

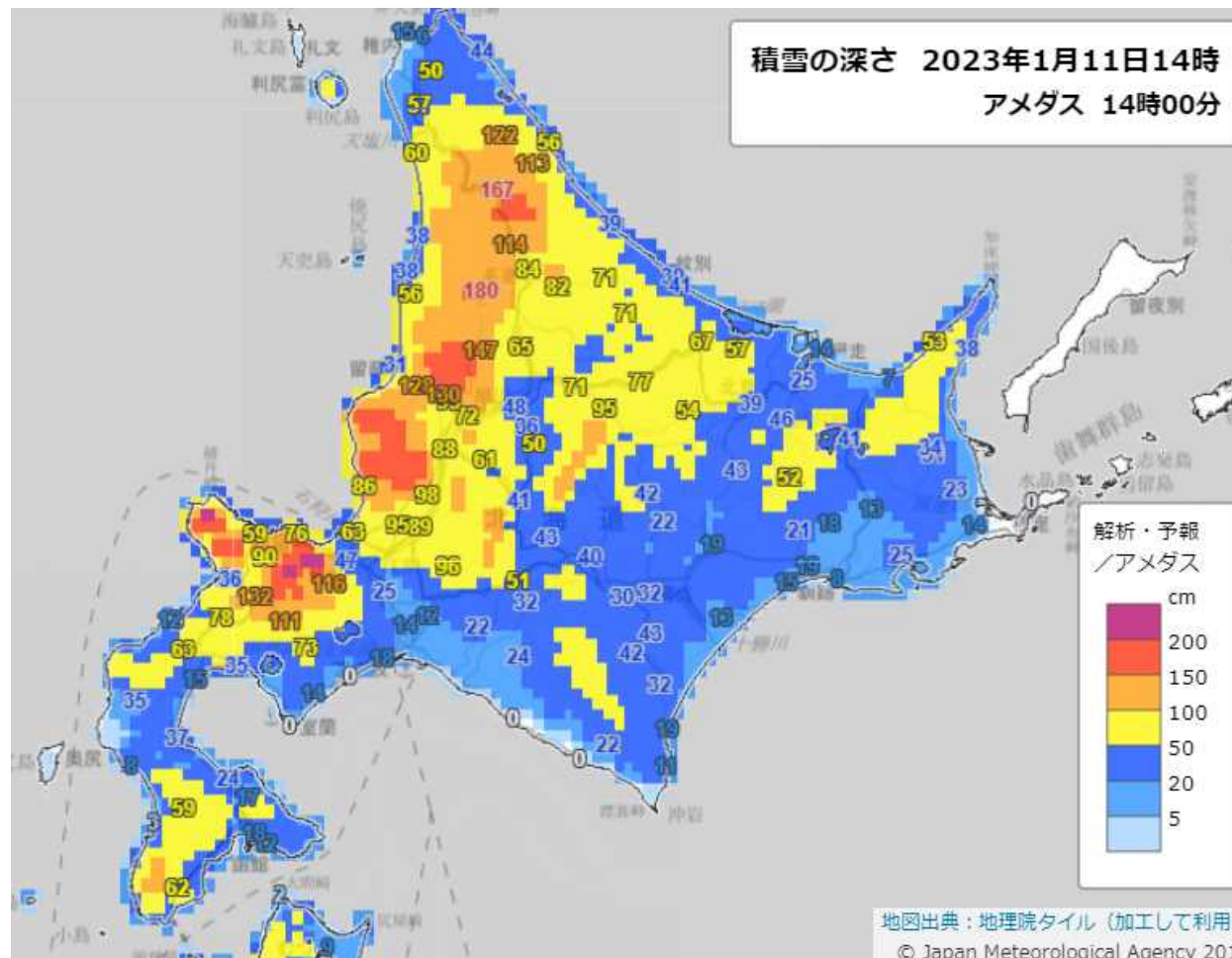


値は速報値のため、後日修正する可能性があります。ご利用には留意願います。

# 1月12日から14日にかけての気温上昇について

令和5年1月11日（水） 15時

1月12日から14日にかけて、北海道地方では気温が平年よりかなり高く、4月並となる所がある見込みです。特に13日は最高気温が10℃前後となる地域があるでしょう。積雪の多い傾斜地では、なだれの発生しやすい状況となりますので注意してください。また、1月に大雪となった日本海側を中心に屋根からの落雪や路面状況の悪化にも留意が必要です。



# 北海道地方週間天気予報一覧

令和5年1月11日（水） 11時発表

1月12日から14日にかけては気温が高く、特に13日は最高気温が10℃前後となる地域があるでしょう。15日以降は、寒気の流入により気温は平年並か平年より低くなる見込みです。

		明日 1月12日(木)				明後日 1月13日(金)				1月14日(土)			
		天気	降水 確率	最高 気温	最低 気温	天気	降水 確率	最高 気温	最低 気温	天気	降水 確率	最高 気温	最低 気温
宗谷地方	稚内	☉//☉	-	4	-3	☉→☉	20	5	-2	☉/❄	50	2	-9
上川・留萌地方	旭川	☉//☉	-	2	-5	☉→☉	20	5	-9	☉/❄	50	3	-10
石狩・空知・後志地方	札幌	☉	-	6	-4	☉→☉	20	8	-3	☉/❄	50	3	-3
網走・北見・紋別地方	網走	☉→☉	-	3	-7	☉//☉	10	6	-9	☉/❄	50	0	-6
釧路・根室・十勝地方	釧路	☉	-	2	-10	☉//☉	10	6	-8	☉/❄	50	2	-6
胆振・日高地方	室蘭	☉//☉	-	6	1	☉//☉	10	9	0	☉/❄	50	5	-2
渡島・檜山地方	函館	☉//☉	-	8	-1	☉//☉	30	10	-1	☉/❄	50	7	-3

簡略天気記号

- ☉ : 晴れ
- ☁ : 曇り
- : 雨
- ❄ : 雨か雪
- ❄ : 雪か雨
- ❄ : 雪
- : 後
- // : 時々
- / : 一時

		1月15日(日)				1月16日(月)				1月17日(火)				1月18日(水)			
		天気	降水 確率	最高 気温	最低 気温	天気	降水 確率	最高 気温	最低 気温	天気	降水 確率	最高 気温	最低 気温	天気	降水 確率	最高 気温	最低 気温
宗谷地方	稚内	☉//☉	30	-7	-11	☉/❄	50	-7	-9	☉/❄	50	-6	-9	☉	40	-6	-9
上川・留萌地方	旭川	☉//☉	30	-7	-16	☉/❄	50	-5	-16	☉/❄	50	-6	-13	☉/❄	50	-4	-11
石狩・空知・後志地方	札幌	☉//☉	30	-2	-9	☉/❄	50	-3	-10	☉/❄	50	-3	-9	☉/❄	50	-1	-9
網走・北見・紋別地方	網走	☉//☉	30	-5	-12	☉//☉	40	-5	-13	☉//☉	30	-6	-13	☉	40	-4	-12
釧路・根室・十勝地方	釧路	☉//☉	30	-4	-11	☉//☉	40	-2	-12	☉//☉	20	-3	-13	☉/❄	50	-1	-11
胆振・日高地方	室蘭	☉	40	-1	-5	☉//☉	40	-1	-6	☉//☉	30	-1	-7	☉/❄	50	0	-5
渡島・檜山地方	函館	☉	40	-1	-5	☉	40	-1	-8	☉	40	-2	-8	☉/❄	50	0	-6

## ○気象警報・注意報

<https://www.jma.go.jp/bosai/map.html#contents=warning>

## ○各地の気象情報

<https://www.jma.go.jp/bosai/map.html#contents=information&element=information>

## ○最新の気象データ（今後の雪、雨雲の動き、今後の雨、雪や風の観測データ、衛星画像）

<https://www.jma.go.jp/bosai/snow/>

<https://www.jma.go.jp/bosai/nowc/>

<https://www.jma.go.jp/bosai/kaikotan/>

[https://www.data.jma.go.jp/obd/stats/data/mdrr/snc\\_rct/index\\_snc.html](https://www.data.jma.go.jp/obd/stats/data/mdrr/snc_rct/index_snc.html)

[https://www.data.jma.go.jp/obd/stats/data/mdrr/wind\\_rct/index\\_mxwsp.html](https://www.data.jma.go.jp/obd/stats/data/mdrr/wind_rct/index_mxwsp.html)

<https://www.jma.go.jp/bosai/map.html#contents=himawari>

## ○北海道地方降雪量予想

<https://www.data.jma.go.jp/sapporo/specificinfo/>

## ○2週間気温予報

<https://www.data.jma.go.jp/cpd/twoweek/>

## ○早期天候情報

<https://www.data.jma.go.jp/cpd/souten/>