

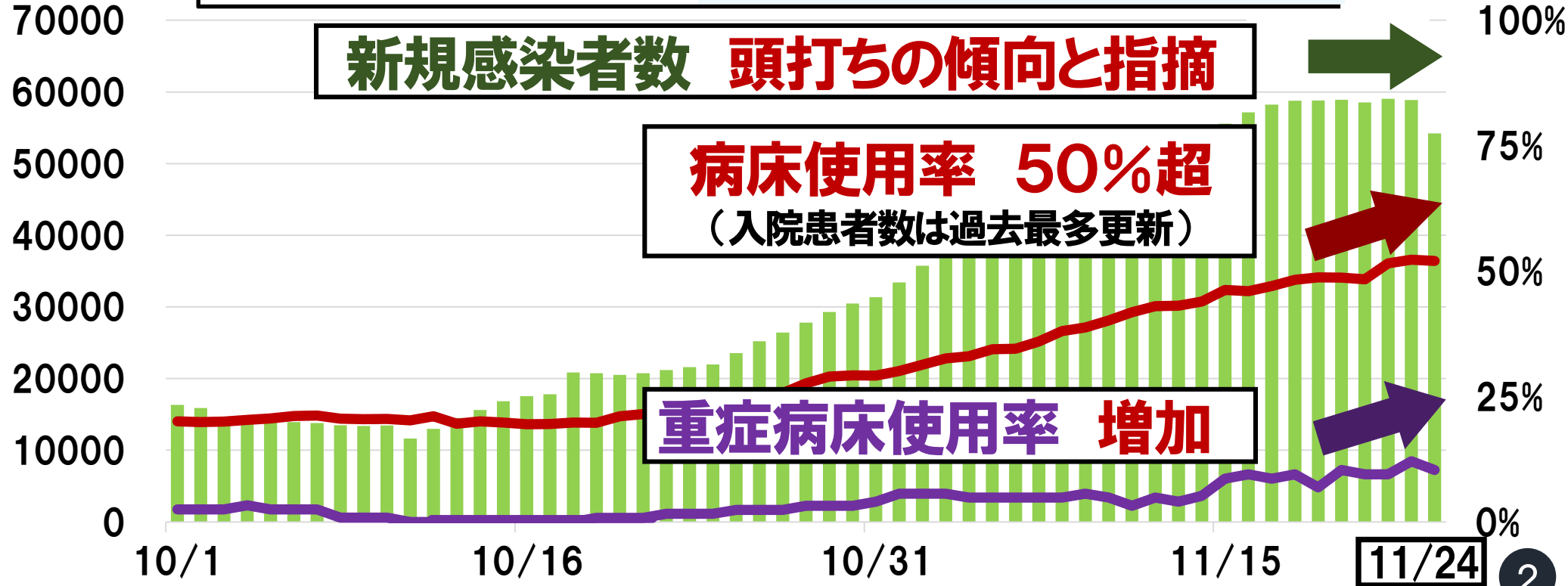
新型コロナウイルス 感染症対策

北海道

全道の感染状況等

		11/17	11/24	先週比	前回
10万人当たり					
新規感染者数	(人)	1,123.1	1,046.1	▲6.9%	+23.3%
病床使用率	(%)	47.0	52.0	+5.0 pt	
重症病床使用率	(%)	8.6	10.3	+1.7 pt	

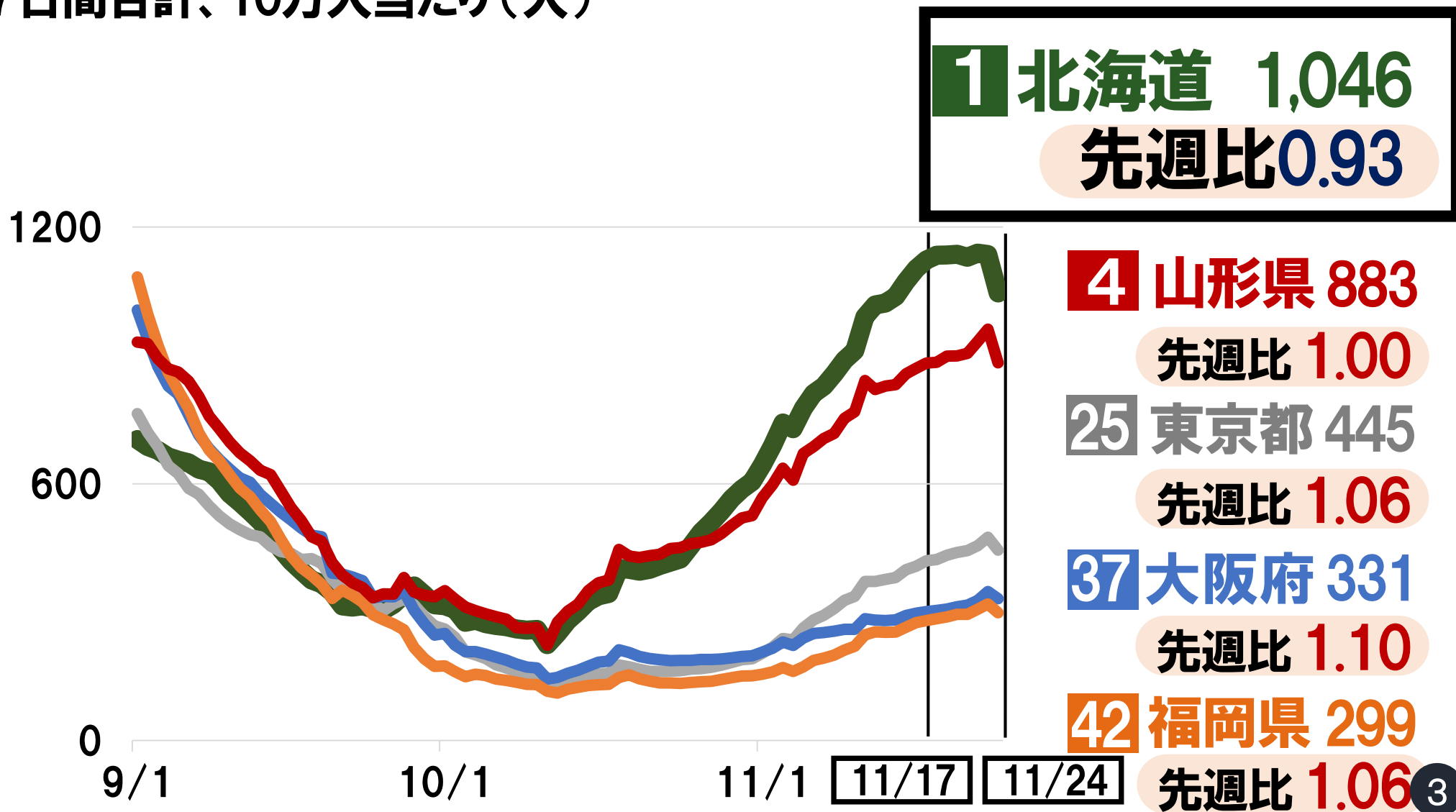
7日間合計
(人)



全国の新規感染者数

※北海道調べ

7日間合計、10万人当たり(人)



全国の病床使用率

※北海道調べ

11/16

11/23

増減

順位

北海道

46%

52%

+6pt

11

山形県

45%

57%

+12pt

4

東京都

32%

35%

+3pt

29

大阪府

24%

28%

+4pt

38

福岡県

24%

29%

+5pt

35

11/18

道内で**初確認**

割合が増加する可能性、
ゲノム解析による **監視**

道民の皆様へ

**感染防止行動の徹底と
対策の強化**

感染防止行動の徹底・強化①

▶ 基本的な感染対策の再徹底

「三つの密」の回避、手洗い等の
手指衛生、効果的な換気等

▶ 普段と異なる症状がある場合

外出・出勤・登校・登園を控える

感染防止行動の徹底・強化②

▶ オミクロン株対応ワクチン

速やかな接種の検討

▶ 高齢者や基礎疾患を有する方と 接する場合など

検査を行う

感染防止行動の徹底・強化③

▶ 混雑した場所への外出など

感染拡大につながる行動を控える

▶ 飲食店では

大声や長時間の回避、
会話する際のマスク着用

セルフケアのために

体温計

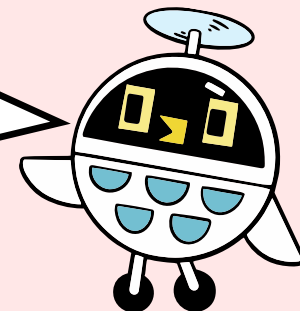
薬（解熱剤など）

食料品・日用品

検査キット（研究用ではないもの）
国が承認した医薬品

※インターネット等で購入できます。ご用意のできる方はお願いします。

新型コロナの情報は
北海道チャットボット（道のHP）へ



ホッホ

病床確保料の見直し

国の通知で明確化

都道府県の裁量で

概ね従来どおりの運用が可能

道

従来どおりの運用を基本とした対応を検討

▶ 現在の状況に対応した病床確保に取り組む

経口抗ウイルス薬

11/22 エンシトレルビル(ゾコーバ) 緊急承認

11/24 道内の必要数早期確保を国に働きかけ
⇒ 引き続き、国と緊密に連携

12月初め 供給開始予定

オミクロン株対応ワクチン接種状況

(R4.11.23現在)

	全体	うち65歳以上
北海道	15.4%	17.3%
全国	14.9%	19.5%

接種会場は、市町村のHPなどでご確認をお願いします。

基本的対処方針の変更

新たな枠組みが位置付け

オミクロン株対応の新レベル分類

今後の感染拡大の対応について など

- ▶ 道としての**対応の考え方を速やかに整理**
- ▶ **有識者にご意見を伺うなど検討を進める**