

日高幌内川災害復旧事業【北海道施工分】

日高幌内川災害復旧事業の概要

【概要】

平成30年9月6日、北海道胆振地方中東部を震源とするマグニチュード6.7(厚真町で最大震度7)の地震が発生し、二級河川日高幌内川上流部では、大規模な地すべりが河川を堰止め延長約2.3kmの湖が出現した。

この湖内においても複数の大規模地すべりが発生しており、地すべり土塊が湖に落下した場合には、衝撃で発生した波浪が下流の幌内地区集落等に氾濫被害を及ぼすため、地すべり対策として湛水域を埋土するとともに、河道を復元し河川機能の回復を図るものである。

また、地すべり対策の土砂は、道路や河川、ダム、農地、林地などに堆積した崩壊土砂を活用することとしている。

【事業内容】

事業主体：北海道、厚真町

河川名：二級河川 日高幌内川

普通河川 赤間の沢川、日高幌内川

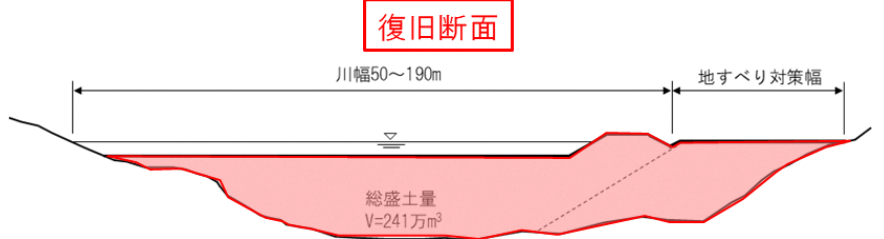
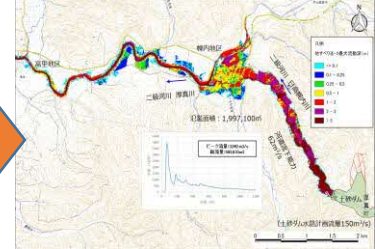
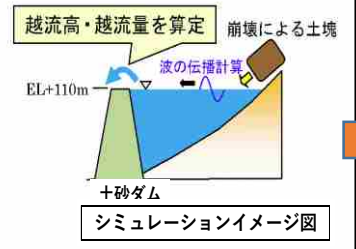
事業箇所：勇払郡 厚真町

事業延長：2.3 km

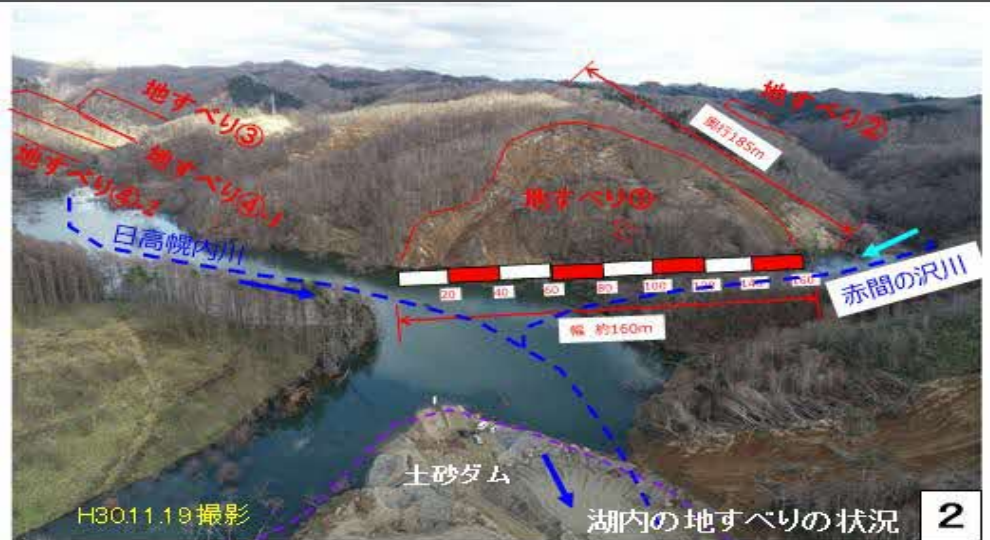
事業期間：平成30年度～令和2年度

全体事業費：90.8億円

事業概要：地すべり対策工(盛土工 v =約240万 m^3)、河道復元工



【被災状況写真】



日高幌内川災害復旧事業の進捗状況

【工事概要及び進捗状況】

日高幌内川土砂ダム及びダム湖内の地すべり対策として、約330万m³が必要となるが、道路や河川、ダム、農地、林地に**堆積した崩壊土砂を活用**することとしている。これにより、**厚真町内のほとんどの崩壊土砂の搬出先が確保**されるとともに、**被災農地の早期営農の開始**が期待できる。

◆土砂搬入：H31年4月より町道幌内線沿いに農地を借り上げ、仮置きヤードに土砂搬入を開始。

令和2年3月までに、約70万m³の仮置きを行っている。

◆工専用道路：H31年4月より着手し、12月中旬には全ての仮設道路が完了。

12月のピーク時には、1日に約1,800台のダンプトラックが運行している。

◆土砂ダム埋立：令和元年10月よりダム湖内へ土砂搬入を開始。12月からはダム湖内の工専用道路の全線2車線完成し、本格的に搬入を行っている。



- 発生土
- (町) 都市災
 - (町) 土木災
 - (道) 道路災
 - (道) 河川災
 - (道) 治山事業
 - (道) 農業災

- 発生土
- (国) 厚真ダム災
 - (道) 厚幌ダム災

主たる工種

- ①土砂運搬用仮設道路を新設
- ②土砂仮置きヤードの確保
- ③各事業者による土砂搬入（他費）
- ④土砂ダム区間の仮設道路新設
- ⑤湖内水のポンプ排水
- ⑥湖内盛土
- ⑦ブロック護岸による河道復元

搬入は各事業者

仮置きヤード

約330万m³

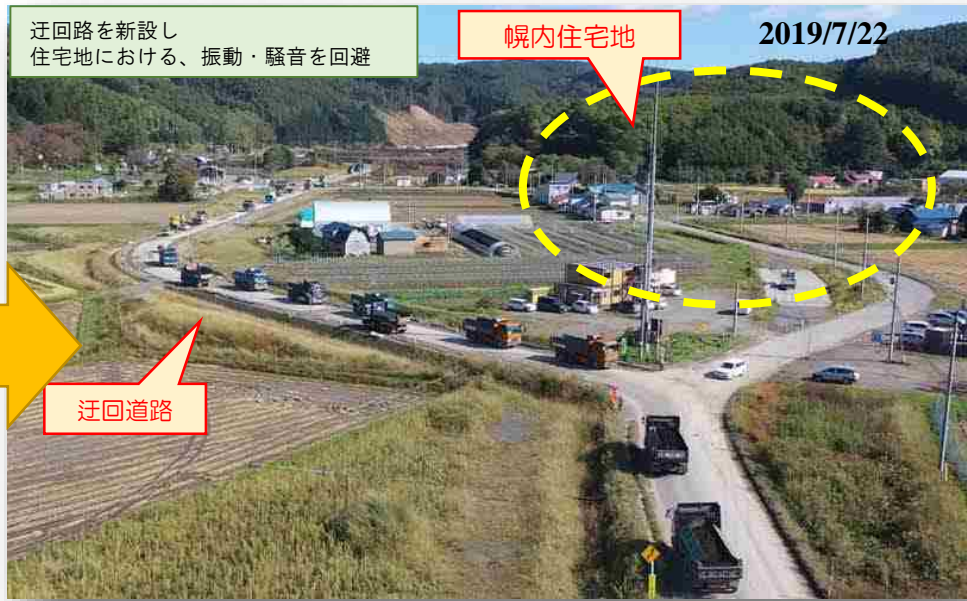
湖の埋立

当該復旧工事が搬出・湖搬入



日高幌内川災害復旧事業の進捗状況

住宅地迂回路の状況



仮設道路と崩土仮置き状況



日高幌内川災害復旧事業の進捗状況

土砂ダムへの運搬路

2019/7/24

土砂ダム道路
土砂ダム道路 (ブロック積み)
直轄水路

2019/10/1

直轄水路沿いの道路を
約400m区間を2車線化

2019/9

土砂ダム湖の対策状況

日高幌内川 仮水路 3月末完成

ポンプ 0.5~1m³/s 排水完了

赤間の沢川 仮水路 7月末完成

地すべり① 対策盛土2月末暫定完了

地すべり② 挙動確認のため本省協議中

地すべり③④⑤

①日高幌内川

2019/6/18

砂防堰堤

2019/12/5

仮水路と地すべり部を優先して盛土開始

地すべり1

- 【工事計画と進捗状況】
- ① 工事用道路工 : 完了
 - ② 湖内排水 : 完了
 - ③ ポンプ配電設備 : 完了
 - ④ 発生土受入量 : 約120万m³ (R2. 3月末予定)
うち仮置ヤード : 約60万m³ (R1. 12月満杯予定)
 - ⑤ 日高幌内川仮水路 : 約1.4km, V=約15万m³ (R2. 3月通水予定)
 - ⑥ 赤間の沢川仮水路 : 約0.9km, V=約12万m³ (R2. 7月通水予定)
 - ⑦ その他
 - ・盛土補強 (ジオテキ、水平排水) ※H=10m以上の盛土に必要
 - ・地すべり①、③、④、⑤ 対策暫定盛土 (R2. 2月暫定完)
 - ・地すべり② 挙動観測中 (R2. 5月頃保留解除予定)

本格的な埋立を前に準備作業が着実に進んでいる！！

日高幌内川災害復旧事業の進捗状況

R1.10月01日撮影



R元年10月より仮設道路の盛土工などを開始。



被災木の除去作業



土砂ダム湖の水位変動に対応する『イカダ式大型水中ポンプ』にて排水を実施。



日高幌内川

2019/7/24



2020/8/3



赤間の沢川

2019/7/24



2020/8/3

