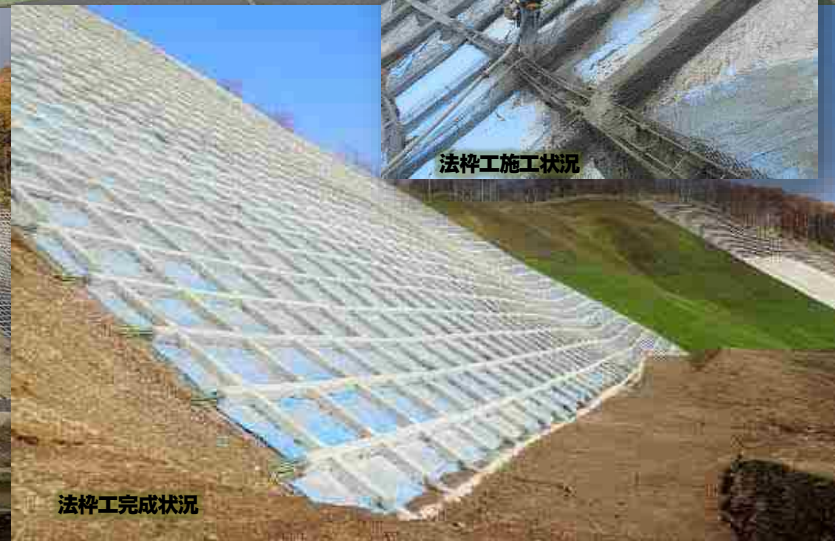
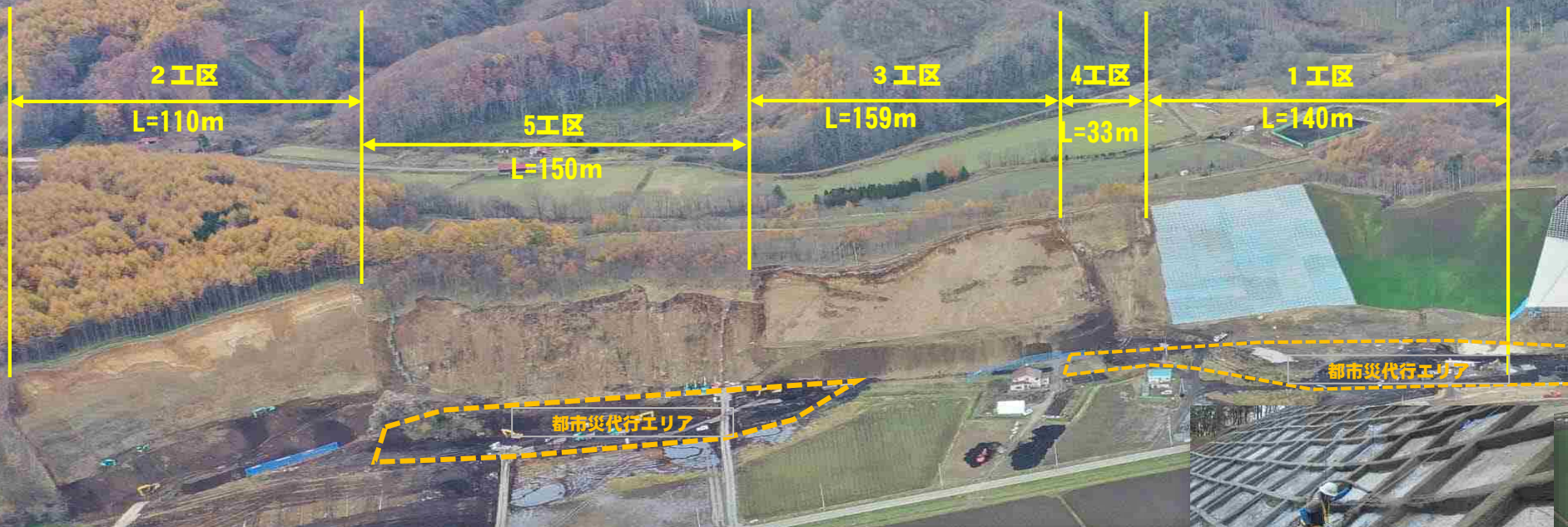


# 災害関連緊急急傾斜地崩壊対策事業【厚真町吉野地区】

## 厚真町吉野地区における災害関連緊急急傾斜地崩壊対策事業

震災が発生した地域で、国の補助を受けて、急傾斜地崩壊防止施設を緊急的に施工することにより、再度災害の防止を図り、国土の保全と民生の安定に資することを目的に実施しています。



工事施工状況

2020.8月 撮影



1工区、2工区、3工区、4工区～完成。5工区～掘削施工中、6工区～植生工施工中。

工区	延長	工期	工事内容
1工区	140m	H31.4～R1.12	掘削工・法砕工・植生工
2工区	110m	R1.7～R2.3	掘削工・法砕工
3工区	159m	R1.7～R2.3	掘削工・法砕工
4工区	33m	R1.12～R2.7	掘削工・法砕工・植生工
5工区	250m	R2.4～R3.2	掘削工・法砕工・植生工
6工区	—	R2.4～R2.12	植生工（1，3工区）

# 災害関連緊急急傾斜地崩壊対策事業【厚真町富里地区】

## 厚真町富里地区における災害関連緊急急傾斜地崩壊対策事業

震災が発生した地域において、国の補助を受けて急傾斜地崩壊防止施設を緊急的に施工することにより、再度災害の防止を図り、国土の保全と民生の安定に資することを目的に実施しています。



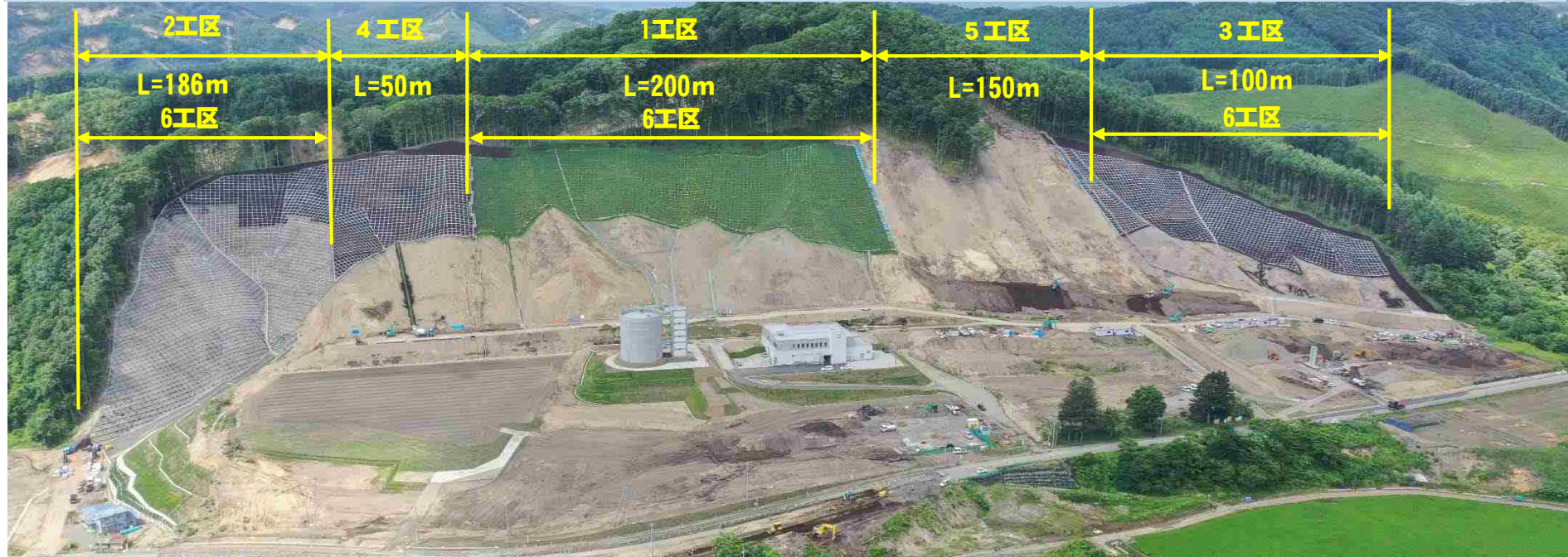
急斜面での作業のため、  
命綱を付けての作業です。



# 災害関連緊急急傾斜地崩壊対策事業【厚真町富里地区】

工事施工状況

2020.7月 撮影

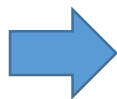


1工区、2工区、3工区～完成。4工区～掘削工済み、5工区～法枠工施工中、6工区～植生工施工中。

工区	延長	工期	工事内容
1工区	200m	H31.4～R2.3	掘削工・法枠工
2工区	186m	R1.6～R2.5	掘削工・法枠工・植生工
3工区	100m	R1.7～R2.3	掘削工・法枠工
4工区	50m	R1.12～R2.8	掘削工・法枠工・植生工
5工区	150m	R2.3～R3.2	掘削工・法枠工・植生工
6工区	—	R2.5～R2.10	植生工（1，2，3工区）

## 厚真町における災害関連緊急砂防事業

震災が発生した地域において、国の補助を受けて砂防施設を緊急的に施工することにより、次の出水による下流の土砂災害を防止し、国土の保全と民生の安定に資することを目的に実施しています。



溪流名	形状・寸法	工事内容
ウクル川右支川	H=7m,L=89m	砂防堰堤工
オバウス沢川	H=5.5m,L=96m	砂防堰堤工
吉野北1の沢	H=6.5m,L=79m	砂防堰堤工
富里小沢	H=7m,L=107m	砂防堰堤工
タキノサワ川	H=7m,L=72m	砂防堰堤工
ヤチセ沢川	H=6m,L=132m	砂防堰堤工
富里の沢川	H=7m,L=44m	砂防堰堤工
厚真川左支川	H=7m,L=47m	砂防堰堤工
メナの沢川	H=7m,L=101m	砂防堰堤工
シュルク沢川	H=6.5m,L=166m	砂防堰堤工



## 厚真町における災害関連緊急砂防事業

### 施工状況

