

現在の北海道、

再拡大局面に入った

いつでも 誰もが

感染の可能性がある

高い感染レベル

全道の感染状況等

	10/26	11/2	先週比
10万人当たり 新規感染者数 (人)	486.3	689.6	+41.8%

病床使用率 (%)	25.9	32.9	+7.0pt
-----------	------	------	--------

重症病床使用率 (%)	2.4	5.6	+3.2pt
-------------	-----	-----	--------

全国の新規感染者数

※北海道調べ

7日間合計、10万人当たり(人)

順位

1 北海道 645
先週比 1.42

29 大阪府 206

先週比 1.10

31 東京都 204

先週比 1.22

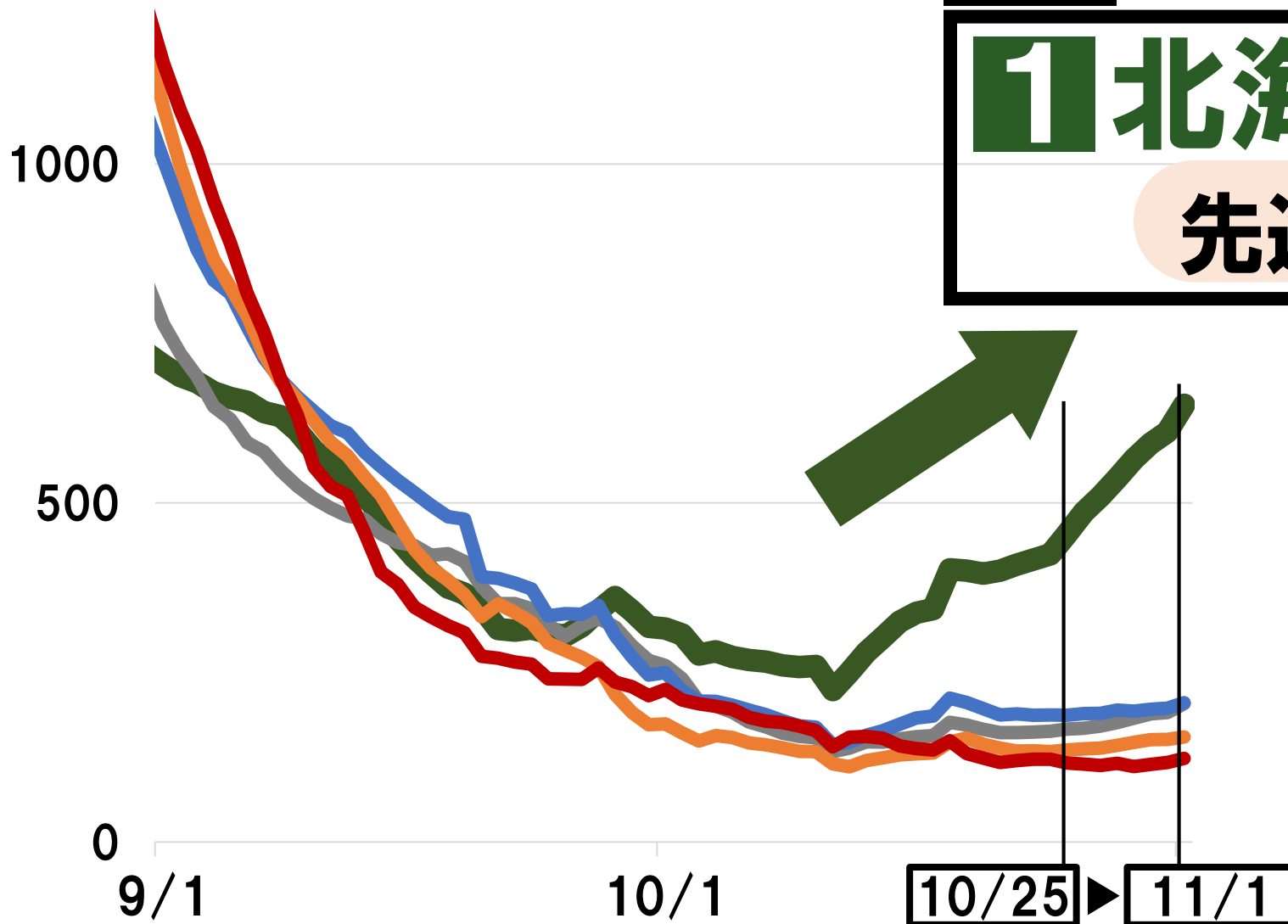
44 福岡県 155

先週比 1.14

47 沖縄県 123

先週比 1.06

3



道における

取組の **再確認**

検査体制の充実

療養のサポート

医療提供体制の確保

自宅療養者へのサポート

陽性者健康サポートセンター

24時間

(9/26~10/31 実績)

(直近1週間)

相談件数

10,455件

425件/日

事例

小学生の陽性者

解熱剤で熱が下がらず、水分摂取も困難、
保護者が健康サポートセンターへ相談

センターから連絡を受けた

保健所が医療機関と調整

当日中に受診し、入院

▶ 回復へ

即応病床の確保

▶11/7から、**3圏域**

フェーズ**②**に**引き上げ**

現在

全道

フェーズ**①**

1,603床

病床使用率が上昇

道央圏

道北圏

十勝圏

道南圏等も今後の引き上げを検討**⑥**

道民の皆様へ

改めて**点検**を

基本的な

感染防止行動の実践

ワクチンの接種

食料品・解熱剤等の準備

これまでと違う 感染拡大局面

これまで

より**感染力の強い**
新たな変異株への置き換わり

現在

流行株(BA.5系統)の
変化は確認されていない

感染者の増加要因

国の専門家

夜間滞留人口の増加などによる

▶ 人の動きの活発化

気温の低下による

▶ 換気がされにくい環境

ワクチン接種等により獲得した

▶ 免疫の低下

感染リスクの高まる場面で徹底

三密回避

人との距離が取れない
場所は**できる限り避ける**

マスク着用

屋外は基本的に不要
着脱にメリハリを

手指消毒

イベント参加など
施設出入口でこまめに

換気

外気を直接入れず
気温を保つ二段階換気

オミクロン株対応ワクチン

できるだけ早い**接種**をご検討

※オミクロン株対応型ワクチンは、3回目以降が対象のため
先に(1・2回目)従来型を接種する必要があります。

道のワクチン接種センターの接種日

12月 3 (土) 10 (土) 17 (土)

11/3 (木・祝) 10時 予約受付開始

※11月中の接種日の予約は一杯になりました。

コールセンター

050-3851-0181

準備しておくといよいもの

体温計

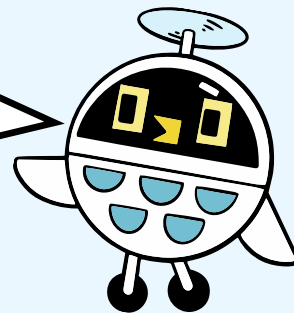
薬（解熱剤など）

食料品（少なくとも3日分程度）

検査キット（研究用ではないもの）
国が承認した医薬品

※インターネット等で購入できます。ご用意のできる方はお願いします。

新型コロナの情報は
北海道チャットボット（道のHP）へ



ホッホ

学校・事業所・高齢者施設等

▶ **更衣室・休憩室**など

居場所の **切り替わり**といった場面
で対策を**再点検**

▶ **観光事業者**等における

利用者との双方による取組の**徹底**

▶ 学校では、**感染防止**について

ご家庭での協力を改めて**依頼**

感染が拡大、再点検を

普段からの
基本的な

感染防止行動

無症状でも
不安に感じる時の

無料検査

道民の皆様の
健康を守るための

ワクチン接種