

摩 周

札幌管区気象台
地域火山監視・警報センター

○火山活動評価

火山活動は静穏に経過しており、噴火の兆候は認められません。

○噴火警報・予報の状況（2021年7月～2022年6月）

2021年7月以降の発表履歴	現在の警報・予報（キーワード）
変更なし	噴火予報（活火山であることに留意）

○2021年7月～2022年6月の活動概況

・噴気など表面現象の状況（図1～3）

2021年7月19日に実施した上空からの観測（国土交通省北海道開発局の協力による）では、これまでの観測と同様に噴気や地熱域は認められず、地形や植生なども前回（2019年7月）の観測と比べて特段の変化はありませんでした。

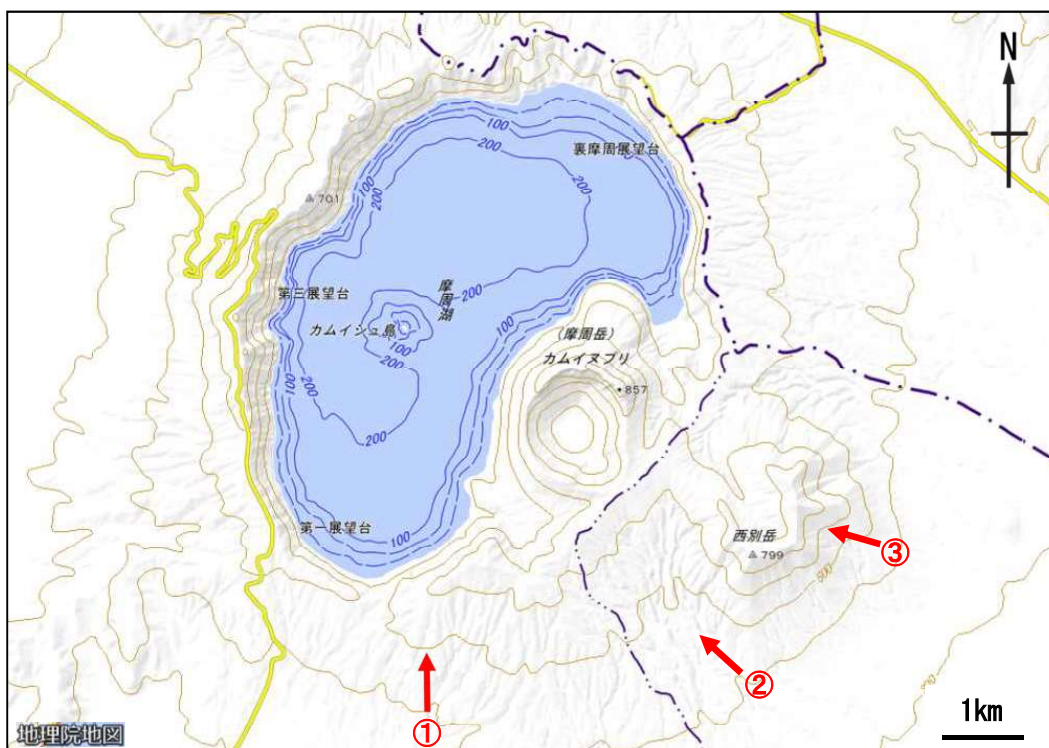


図1 摩周 周辺図と赤外熱映像及び写真の撮影方向（矢印）



図2 摩周 摩周全体の状況 南側上空（図1の①）から撮影

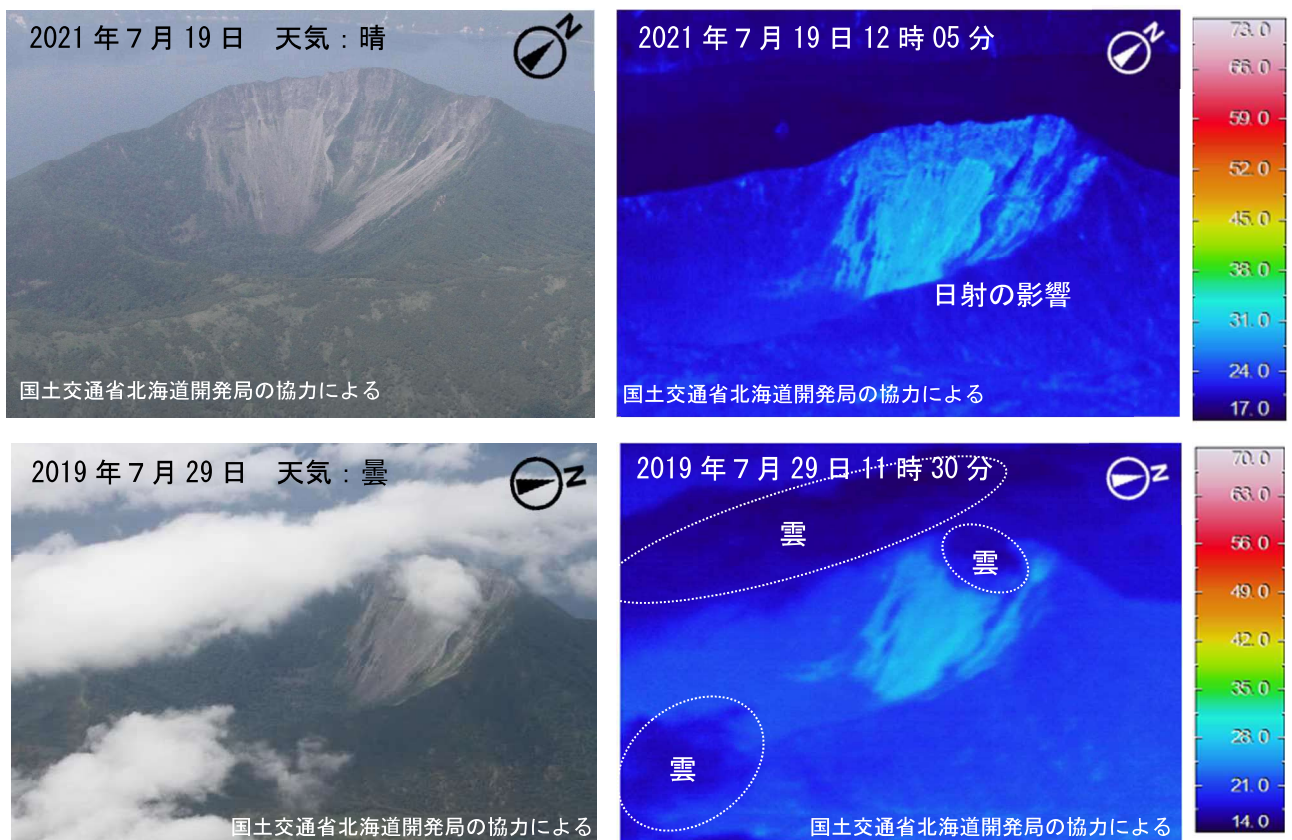


図3 摩周 赤外熱映像装置によるカムイヌプリの地表面温度分布

上段：南東側上空（図1の②）から撮影 下段：東側上空（図1の③）から撮影

- ・前回（2019年7月）の観測と比べて特段の変化は認められませんでした（一部領域で周囲に比べて温度が高く見えるのは日射による影響と考えられます）。