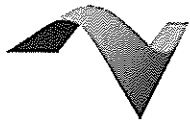


報道発表資料の配付日時 6月30日(火) 14時00分

発表項目 (行事名)	【北海道とNEXCO東日本との協働事業】 「アリキキアン ロー！北海道スマホスタンプラリー」		
記者レクチャー のお知らせ	(実施日時)	発表者	
		発表場所	
概要	<p>北海道と包括連携協定を締結しているNEXCO東日本において「アリキキアン ロー！北海道スマホスタンプラリー」を実施しますので、お知らせします。 本スタンプラリーは平成29年(2017年)から過去7回・累計約41,000人以上の方々にご参加いただいている大人気の企画です。</p> <p>■開催期間 令和2年(2020年)7月1日(水)～令和3年(2021年)3月31日(水)</p> <p>■スタンプ取得スポット 全300か所 (ウポポイ・知事公館などを含む観光施設、道の駅、高速道路のSA・PA、シーニックバイウェイ、ジオパークなど)</p> <p>■抽選であたる豪華賞品 ウポポイ入場ペアチケットをはじめとして、スタンプ数などの条件に応じて12賞・計300名様に豪華賞品が抽選であたります。</p> <p>■前回からのパワーアップポイント ・ご参加しやすいよう、開催期間を約9か月間に延長 ・スタンプ取得スポットを過去最多の300か所に増設 ・12月から取得可能になる「冬季限定スポット」を新設</p> <p>■北海道ジオパークのPRを目的とした応募賞 ・洞爺湖有珠山ジオパーク賞 5名様 ジオパーク地域の特産品2,000円相当をプレゼント (洞爺湖有珠山ジオパークを含むジオパークのスタンプ2個)</p> <p>詳しくは、添付のNEXCO東日本北海道支社のリリース資料を御参照ください。</p>		
備考	道とNEXCO東日本は、平成27年(2015年)6月に包括連携協定を締結し、「観光・食産業の振興」や「北海道の魅力等情報発信」等に関する協働事業を行っています。 「アリキキアン ロー」はアイヌ語で「みんなでがんばりましょう」の意味です。		
報道(取材)に当たってのお願い			
他のクラブとの関係	同時配付 : NEXCO東日本北海道支社のプレスリリース資料については、 同時レク : 北海道経済記者クラブ、北海道建設記者会に配布		
担当(連絡先)	<NEXCO東日本北海道支社担当> ・「アリキキアン ロー！北海道スマホスタンプラリー」について NEXCO東日本北海道支社広報課 TEL : 011-896-5238 <道側担当> ・包括連携協定について 総合政策部官民連携推進室主幹 後藤 TEL : 011-204-5158 ・北海道ジオパークについて 胆振総合振興局地域創生部地域政策課長 水井 TEL : 0143-24-9506		



ニールを北のチカラに、
ほっかいどう
応援団会議



あなたに、ベスト・ウェイ。

NEXCO

東日本

NEWS RELEASE

令和2年6月30日

東日本高速道路株式会社

北海道支社

道内観光を応援！

「アリキキアン ロー(みんなでがんばりましょう)！北海道スマホスタンプラリー」を始めます
～全道300カ所がスポット 7月1日開始 来年3月31日まで～

NEXCO東日本北海道支社(札幌市厚別区)は、道内各地の魅力的な観光スポットへ訪れていただくとともに、新型コロナウイルスの影響で落ち込んだ道内観光を応援するため、「アリキキアン ロー！北海道スマホスタンプラリー」を開始します。

「北海道スマホスタンプラリー」は、2017年から過去7回・累計約41,000人以上の方々にご参加いただいた大人気企画。スマートフォンのGPS機能でスタンプを集めると豪華賞品が抽選で当たるほか、過去最多となる全道300カ所のスタンプ取得スポットを完全制覇された方には、スタンプラリーの猛者の証として記念品と賞状をもちろんプレゼントします。

「アリキキアン ロー」とはアイヌ語で「みんなでがんばりましょう」という意味です。当キャンペーンをきっかけにお出掛けして、北海道を盛り上げましょう！！

アリキキアン ロー！
北海道
スマホ
スタンプラリー
2021.3.31まで

Step1
専用Webサイトで
簡単
参加登録

Step2
スポットを巡り
スマホのGPSで
スタンプをGET

Step3
スタンプ数などの
条件を満たしたら
賞品応募

Step4
抽選で
豪華賞品を
GET

参加はもちろん無料！
完全制覇でもれなく記念品と賞状を
贈呈します。
抽選で海&山の幸などが総勢 300 名様に
どどんと当たる！

■実施期間:2020年7月1日～2021年3月31日

■スタンプ取得スポット:道内のSA・PA、道の駅、観光施設など計300カ所(詳細:別紙1)

■賞品:スタンプ数などの条件に応じた12賞・計300名様に抽選でプレゼント(詳細:別紙2)

■専用Webサイト:https://www.driveplaza.com/special/hokkaido_stamprally/

※本キャンペーンについては、予告なく中止・変更する場合があります。

※お出かけの際は、各スタンプ取得スポットの最新の営業日・営業時間をお確かめください。

1. 従来からの変更ポイント

- ①ご参加しやすいよう、開催期間を約半年間から約9カ月間に延長
- ②スタンプ取得スポットを、過去7回平均233カ所から過去最多の300カ所に増設
- ③冬のお出掛けにもトライしていただけるよう、12月から取得可能になる「冬季限定スポット」を新設

2. 外部団体様とのコラボレーション

(1)ウポポイ(民族共生象徴空間)との連携

2020年7月12日に開設するウポポイ(民族共生象徴空間)と連携し、同施設がスタンプ取得スポットとして新登場。また、ウポポイ以外にもアイヌ文化に触れられる観光施設をスタンプ取得スポットにしました(詳細:別紙1)。これらのアイヌ文化関連施設のスタンプを5個集めると、ウポポイ入場ペアチケットが当たる、「ウポポイオープン記念賞」へご応募いただけます。

(2)シーニックバイウェイ北海道との連携

シーニックバイウェイ北海道の13の指定ルートと3つの候補ルートから、おすすめの16カ所をスタンプ取得スポットに選びました。(詳細:別紙3)

(3)北海道及び5地域のジオパークとの連携

北海道及び5地域のジオパークと連携し、各ジオパークをスポットに選びました。ジオパークのスタンプ取得数に応じた賞もご用意しています。(詳細:別紙4)

3. 「北海道観光ふりーぱす」とのタイアップ

道内の高速道路が定額で乗り降り自由となるドラ割「北海道観光ふりーぱす」(ETC車限定)とタイアップし、当該ドラ割をご利用の方に限りご応募ができる賞品コースもご用意しています。

※「北海道観光ふりーぱす」の詳細については専用Webサイトをご覧ください。

https://www.driveplaza.com/trip/drawari/2020_hokkaido/



ウポポイ(民族共生象徴空間)は、白老町ポロ湖畔に誕生するアイヌ文化復興・創造の拠点です。愛称「ウポポイ」は、アイヌ語で「(おおぜいで)歌うこと」を意味します。

NEXCO東日本は、ウポポイ官民応援ネットワークの一員として、高速道路を通じた様々な取り組みにより、アイヌ文化の復興・発展のための拠点となる「ウポポイ」を応援してまいります。



シーニックバイウェイ(Scenic Byway)とは、景観・シーン(Scene)の形容詞シーニック(Scenic)と、わき道・より道を意味するバイウェイ(Byway)を組み合わせた言葉です。

みちをきっかけに地域と行政が連携し、「美しい景観づくり」、「活力ある地域づくり」、「魅力ある観光空間づくり」を目指す取り組みです。各ルートでは、道路の花植や清掃、地域おすすめの絶景ポイントの整備や情報発信など、それぞれの地域ごとに特徴ある活動を展開しています。

現在、13の指定ルートと3つの候補ルートがあり、約440団体が活動しています。NEXCO東日本北海道支社も、この取り組みに参画しています。詳しくは、シーニックバイウェイ北海道ホームページをご覧ください。(http://www.scenicbyway.jp/)

【新型コロナウイルス関連のお知らせ】

・NEXCO東日本では、新型コロナウイルス感染拡大防止のため、商業施設の従業員や料金所の収受員など、お客さま対応を行う従業員のマスク着用のほか、一部商業施設内へのアルコール消毒液の設置等を実施しております。

・お出かけにあたっては、国が示す「新しい生活様式」や、北海道などの自治体が発信する最新の情報をご確認ください。

お問い合わせ先

【報道関係者専用】 NEXCO東日本北海道支社広報課 Tel. 011-896-5238

【お客さま窓口】 NEXCO東日本お客さまセンター Tel. 0570-024-024 または 03-5308-2424

本資料については、道政記者クラブ、北海道経済記者クラブ、北海道建設記者会にお配りしています。

スタンプ取得スポット一覧 (全300カ所)

※新型コロナウイルス対策によりスタンプ取得スポットの営業時間や定休日などが変更になっている場合があります。お出かけ前に各施設へご確認ください。

■道南エリア (29カ所)

	施設名	ジャンル
1	北斗市観光交流センター (新函館北斗駅)	観光施設
2	大沼国定公園	観光施設
3	はこだてわいん葡萄館	観光施設
4	金森赤レンガ倉庫	観光施設
5	函館空港	観光施設
6	箱館奉行所	観光施設
7	八雲町郷土資料館・木彫り熊資料館	観光施設
8	松前藩屋敷	観光施設
9	北海道坂本龍馬記念館	観光施設
10	幕末の軍艦 開陽丸記念館	観光施設
11	道央自動車道 八雲PA	SA・PA
12	道央自動車道 静狩PA	SA・PA
13	江差	道の駅
14	あっさぶ	道の駅
15	てっくいランド大成	道の駅

	施設名	ジャンル
16	YOU・遊・もり	道の駅
17	ルート229元和台	道の駅
18	上ノ国もんじゅ	道の駅
19	しりうち	道の駅
20	横綱の里ふくしま	道の駅
21	なとわ・えさん	道の駅
22	つどへる・プラザ・さわら	道の駅
23	北前船 松前	道の駅
24	縄文ロマン 南かやべ	道の駅
25	みそぎの柳きこない	道の駅
26	しかべ間歌泉公園	道の駅
27	なないろ・ななえ	道の駅
28	五稜郭タワー	シーニックバイウェイ
29	白神岬展望広場	シーニックバイウェイ

■道央エリア (102カ所)

	施設名	ジャンル
1	白い恋人パーク	観光施設
2	さっぽろ羊ヶ丘展望台	観光施設
3	円山動物園	観光施設
4	新千歳空港ターミナルビル	観光施設
5	北海道知事公館	観光施設
6	登別 地獄谷	観光施設
7	碑の湯しゃごたん	観光施設
8	有珠山ロープウェイ・昭和野山熊牧場	観光施設
9	知里幸恵 銀のしずく記念館	観光施設
10	登別マリンパークニクス	観光施設
11	仙台藩白老元陣屋資料館	観光施設
12	苫小牧アルデン ゆのみの湯	観光施設
13	大地のテラス	観光施設
14	ログ ホテル メープルロッジ	観光施設
15	いわみざわ公園 色彩館	観光施設
16	八木菓子舗	観光施設
17	市立小樽文学館・美術館	観光施設
18	北海道博物館	観光施設
19	野外博物館 北海道開拓の村	観光施設
20	むかわ町郷土博物館	観光施設
21	平取町立二風谷アイヌ文化博物館	観光施設
22	モエレ沼公園	観光施設
23	ノースザファリサッポロ	観光施設
24	西村計雄記念美術館	観光施設
25	有島記念館	観光施設
26	サッポロビール博物館	観光施設
27	ゆにガーデン	観光施設
28	札幌大倉山展望台	観光施設
29	さっぽろテレビ塔	観光施設
30	札幌市時計台	観光施設
31	サッポロピリカコタン	観光施設
32	新ひだか町博物館	観光施設
33	小樽運河	観光施設
34	ウボボイ (民族共生余白空間)	観光施設
35	豊平館	観光施設
36	ニセコビレッジ自然体験グラウンド「ピュア」 (冬期スキーリゾー)	観光施設
37	小樽天狗山ロープウェイ	観光施設
38	道央自動車道 有珠山SA	SA・PA
39	道央自動車道 樽前SA	SA・PA
40	道央自動車道 輪厚PA	SA・PA
41	札幌自動車道 金山PA	SA・PA
42	道央自動車道 野幌PA	SA・PA
43	道央自動車道 岩見沢SA	SA・PA
44	道央自動車道 砂川SA	SA・PA
45	道東自動車道 由仁PA	SA・PA
46	道央自動車道 豊浦噴火湾PA	SA・PA
47	道央自動車道 豊富PA	SA・PA
48	道央自動車道 稗子PA	SA・PA
49	道央自動車道 美沢PA	SA・PA
50	道東自動車道 千歳PA	SA・PA
51	道央自動車道 茶志内PA	SA・PA

※赤字…アイヌ関連スポット

	施設名	ジャンル
52	道央自動車道 音江PA	SA・PA
53	本輪西展望所 (函館方面のみ)	SA・PA
54	三笠	道の駅
55	スタープラザ芦別	道の駅
56	望羊中山	道の駅
57	いわない	道の駅
58	ザンフラワー北竜	道の駅
59	みつし	道の駅
60	よつてげ！島牧	道の駅
61	ハウスヤルビ奈井江	道の駅
62	オスコイ！かもえない	道の駅
63	マオイの丘公園	道の駅
64	樹海ロード日高	道の駅
65	そうべつ情報館(アイ)	道の駅
66	ニセコビュープラザ	道の駅
67	サラブレッドロード新冠	道の駅
68	田圃の里うりゅう	道の駅
69	みたら窪	道の駅
70	スペース・アップルよいち	道の駅
71	うたしいチロルの湯	道の駅
72	くろまつない	道の駅
73	たきかわ	道の駅
74	つるめま	道の駅
75	だて歴史の杜	道の駅
76	ライズランドふかがわ	道の駅
77	230ルーツ	道の駅
78	らんごし・ふるぎとの丘	道の駅
79	とよら	道の駅
80	むかわ四季の館	道の駅
81	サーモンパーク千歳	道の駅
82	花ロードえにわ	道の駅
83	シェルプラザ・港	道の駅
84	真狩フラワーセンター	道の駅
85	鐘のなるまち・ちっぷべつ	道の駅
86	あぶた	道の駅
87	名水の郷きょうごく	道の駅
88	みなとまへれ寿都	道の駅
89	とらや湖	道の駅
90	ウトナイ湖	道の駅
91	しんしのつ	道の駅
92	夕張メロード	道の駅
93	あかいがわ	道の駅
94	北畝の嵐 道の駅とうべつ	道の駅
95	石狩「あいろーど厚田」	道の駅
96	あびらD51ステーション	道の駅
97	ビューポイントパークキング 支笏湖駐車場	シーニックバイウェイ
98	札幌芸術の森	シーニックバイウェイ
99	畑の中のレストラン EKARA	シーニックバイウェイ
100	洞爺湖ビジターセンター/火山科学館 (洞爺湖有珠山ジオパーク)	ジオパーク
101	三笠市立博物館 (三笠ジオパーク)	ジオパーク
102	アポイ岳ジオパークビジターセンター (アポイ岳ジオパーク)	ジオパーク

■道北エリア (49カ所)

	施設名	ジャンル
1	四季彩の丘	観光施設
2	層雲峡黒岳の湯	観光施設
3	旭川市旭山動物園	観光施設
4	宗谷岬	観光施設
5	ノシャップ岬・ノシャップ寒流水族館	観光施設
6	稚内港北防波堤ドーム	観光施設
7	旭川空港	観光施設
8	青い池	観光施設
9	川村カ子トアイヌ記念館	観光施設
10	三浦綾子記念文学館	観光施設
11	中原節二郎記念旭川市彫刻美術館	観光施設
12	増毛駅舎	観光施設
13	なよろ市立天文台 きたすばる	観光施設
14	稚内空港	観光施設
15	おみやげ処 お勝手屋 萌	観光施設
16	旭川市博物館	観光施設
17	男山酒造り資料館	観光施設
18	しよさんべつ天文台	観光施設
19	星野リゾート トナム	観光施設
20	道央自動車道 比布大雪PA	SA・PA
21	道東自動車道 占冠PA	SA・PA
22	南ふらの	道の駅
23	びふか	道の駅
24	富士見	道の駅
25	おといねっぶ	道の駅

※赤字…アイヌ関連スポット

	施設名	ジャンル
26	おびら縁番屋	道の駅
27	マリーンアイランド岡島	道の駅
28	ピンネシリ	道の駅
29	とうま	道の駅
30	ほっと♡はほろ	道の駅
31	さるふつ公園	道の駅
32	森と湖の望ほろかない	道の駅
33	あまひかわ	道の駅
34	自然体感しむかつぶ	道の駅
35	なかがわ	道の駅
36	てしお	道の駅
37	ひがしかわ「道草館」	道の駅
38	絵本の里けんぶち	道の駅
39	風Wとままえ	道の駅
40	ひえい「丘のくら」	道の駅
41	☆ロマン街道しよさんべつ	道の駅
42	もち米の里☆なよろ	道の駅
43	わっかない	道の駅
44	ひえい「白金ビルケ」	道の駅
45	北オホーツクはまどんべつ	道の駅
46	上富良野深山峠アートパーク	シーニックバイウェイ
47	サロベツ温泉センター	シーニックバイウェイ
48	シーニックカフェ ふなばカフェ (るしんぶれ登りパーク 管理棟内)	シーニックバイウェイ
49	ピバアルバカ牧場	シーニックバイウェイ

■オホーツクエリア (34カ所)

	施設名	ジャンル
1	博物館 網走監獄	観光施設
2	オシッコシンの滝	観光施設
3	紋別セントラルホテル	観光施設
4	丸瀬布昆虫生態館	観光施設
5	ピアソン記念館	観光施設
6	女満別空港	観光施設
7	オホーツク紋別空港	観光施設
8	北海道立北方民族博物館	観光施設
9	北見ハッパ記念館・薄荷蒸溜館	観光施設
10	木のおもちゃワールド館 ちゃちゃワールド	観光施設
11	かみゆらべつ温泉 チューリップの湯	道の駅
12	まるせつ	道の駅
13	オホーツク紋別	道の駅
14	おんぬゆ温泉	道の駅
15	おこっぺ	道の駅
16	香りの里たきのうえ	道の駅
17	サロマ湖	道の駅

※赤字…アイヌ関連スポット

	施設名	ジャンル
18	愛ランド湧別	道の駅
19	おうむ	道の駅
20	にしおこっぺ花夢	道の駅
21	はなやか(葉菜野花)小清水	道の駅
22	ぐるっとバノラマ興隆峠	道の駅
23	メルヘンの丘めまんべつ	道の駅
24	あいおい	道の駅
25	しらたき	道の駅
26	うとろ・シリエトク	道の駅
27	しゃり	道の駅
28	ババースランドさつる	道の駅
29	流水街道網走	道の駅
30	ノンキーランドひがしもこと	道の駅
31	選登 森のオホーツク	道の駅
32	ビューポイントパーキング 流水街道・鱒淵	シーニックバイウェイ
33	ピラオロ展望台	シーニックバイウェイ
34	白滝ジオパーク交流センター (白滝ジオパーク)	ジオパーク

■十勝エリア (34カ所)

	施設名	ジャンル
1	おびひろ動物園	観光施設
2	新得そばの館	観光施設
3	ゆめ広場 呼路歩来 (芽室町観光物産協会)	観光施設
4	帯広競馬場 (ばんえい十勝)	観光施設
5	十勝カーデンスホテル	観光施設
6	十勝帯別温泉 グランヴィリオホテル	観光施設
7	池田ワイン城	観光施設
8	カーデンス十勝川温泉	観光施設
9	とち帯広空港	観光施設
10	帯広神社	観光施設
11	帯広百年記念館	観光施設
12	帯別町銀英文化考古館	観光施設
13	幸福駅 (幸福交通公園)	観光施設
14	神田日勝記念美術館	観光施設
15	道東自動車道 長流枝PA	SA・PA
16	道東自動車道 十勝平原SA	SA・PA
17	忠類	道の駅

※赤字…アイヌ関連スポット

	施設名	ジャンル
18	尾寄湖	道の駅
19	おとぶけ	道の駅
20	なかさつない	道の駅
21	ピア21しほろ	道の駅
22	さらべつ	道の駅
23	オーロラタウン93りくべつ	道の駅
24	コスモール大相	道の駅
25	しかおい	道の駅
26	あしよろ銀河ホール21	道の駅
27	うりまく	道の駅
28	しほろ温泉	道の駅
29	ステラ★ほんべつ	道の駅
30	うらほろ	道の駅
31	清水公園	シーニックバイウェイ
32	十勝が丘展望台駐車場	シーニックバイウェイ
33	ひろおザンタランド (大丸山森林公園)	シーニックバイウェイ
34	とちか鹿追ジオパークビジターセンター (とちか鹿追ジオパーク)	ジオパーク

■網走・根室エリア (22カ所)

	施設名	ジャンル
1	釧路市動物園	観光施設
2	釧路フィッシャーメンズクラブMOO	観光施設
3	砂湯レストハウス	観光施設
4	朝居たんちようプラザつるぼーの歌	観光施設
5	硫黄山レストハウス	観光施設
6	たんちよう釧路空港	観光施設
7	阿寒湖アイヌシアターイコロ	観光施設
8	浜中町ふれあい交流・保養センター 霧多布温泉ゆうゆ	観光施設
9	北海道立北方四島交流センター	観光施設
10	根室中標津空港	観光施設
11	釧路市立博物館	観光施設

※赤字…アイヌ関連スポット

	施設名	ジャンル
12	根室市春園島原生野鳥公園ネイチャーセンター	観光施設
13	羅臼園後展望塔	観光施設
14	しらぬが恋岡	道の駅
15	厚岸温泉	道の駅
16	厚岸グルメパーク	道の駅
17	阿寒丹頂の里	道の駅
18	スワン44ねむろ	道の駅
19	知床・らうす	道の駅
20	おだいとう	道の駅
21	ファームレストラン ハートンツリー	シーニックバイウェイ
22	明郷 伊庭☆牧場	シーニックバイウェイ

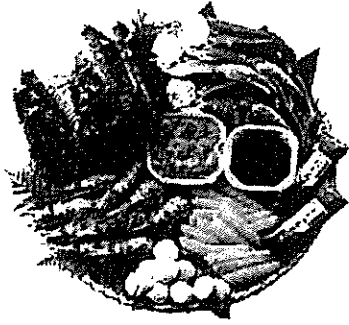
■冬季限定スポット (30カ所/12月1日より取得可能)

15	施設名	エリア	ジャンル
1	上ノ国町国民温泉保養センター (通称: 湯ノ岱温泉)	道南	観光施設
2	雪杖交	道央	観光施設
3	札幌国際スキー場	道央	スキー場
4	マウントレーニススキー場	道央	スキー場
5	ルスツリゾートスキー場	道央	スキー場
6	キロロスノーワールド	道央	スキー場
7	ニセコマウンテンリゾート グランヒラフ	道央	スキー場
8	サップロテイネススキー場	道央	スキー場
9	スノークルーズオーズ	道央	スキー場
10	ニセコアンヌプリ国際スキー場	道央	スキー場
11	ほろのベトナカイ観光牧場	道北	観光施設
12	湯の杜ぼっけ	道北	観光施設
13	ボロ沼	道北	観光施設
14	富良野スキー場	道北	スキー場
15	名寄ピヤシリススキー場	道北	スキー場

	施設名	エリア	ジャンル
16	カムイスキーリンクス	道北	スキー場
17	オホーツクタワー	オホーツク	観光施設
18	能取岬	オホーツク	観光施設
19	湧湯湖水鳥・湿地センター	オホーツク	観光施設
20	ノーザンアークリゾートスキー場	オホーツク	スキー場
21	晩成温泉	十勝	観光施設
22	然別湖ネイチャーセンター	十勝	観光施設
23	十勝駅	十勝	観光施設
24	めむろ新嵐山スカイパーク	十勝	観光施設
25	サホロリゾートスキー場	十勝	スキー場
26	ぬかびら源泉郷スキー場	十勝	スキー場
27	熊の湯	釧路・根室	観光施設
28	養老牛温泉 からまつの湯	釧路・根室	観光施設
29	細岡展望台&ビジターズラウンジ	釧路・根室	観光施設
30	摩周湖第一展望台	釧路・根室	観光施設

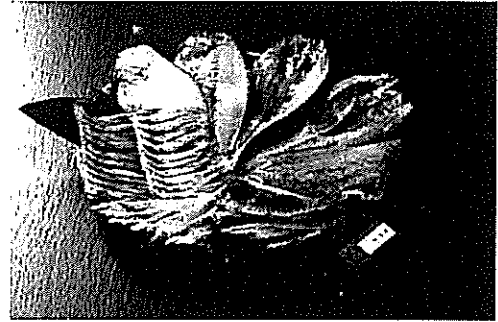
① アリキキアン ロー賞

海鮮グルメセット (北のグルメ) (3万円相当)
スタンプ 200個 5名様



② 北海道応援賞

プレミアム干物セット (島の人) (1万円相当)
スタンプ 100個 5名様



③ 北海道エール賞

フルーツポーク詰め合わせ (ささなみ)
スタンプ 50個 10名様



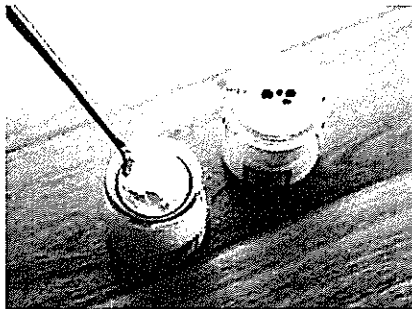
④ 北海道の逸品賞

牛とろフレークと山わさび醤油漬け (十勝スロウフード)
スタンプ 30個 10名様



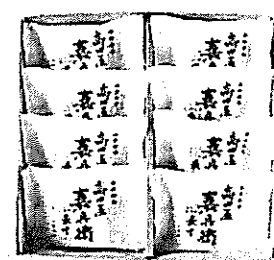
⑤ 北海道スイーツ賞

ヨーグルトレアチーズケーキ (Farm Designs)
スタンプ 20個 20名様



⑥ 北海道の銘菓賞

高田屋嘉兵衛最中 (函館千秋庵総本家)
スタンプ 10個 30名様



⑦ NEXCO 東日本賞

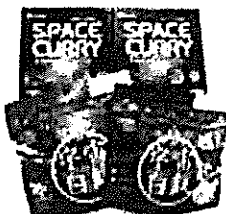
NEXCO 東日本オリジナルグッズ
SA・PAのスタンプ 3個 100名様

⑧ 地域の元気賞

参加団体からの提供品 (※欄外参照)
スタンプ 15個 90名様

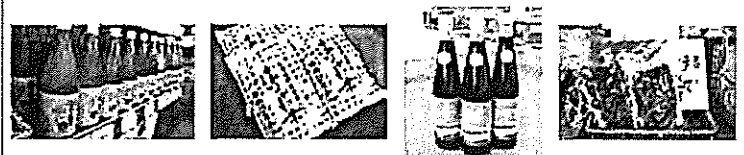
⑨ シーニックバイウェイ特別賞

シーニックバイウェイ地域の特産品
シーニックバイウェイのスタンプ 3個 5名様



⑩ 洞爺湖有珠山ジオパーク賞

洞爺湖有珠山ジオパーク地域の特産品
洞爺湖有珠山ジオパークを含むジオパークのスタンプ 2個
5名様



⑪ウポポイオープン記念賞

ウポポイ入場ペアチケット

アイヌ関連施設のスタンプ5個 10名様



⑫北海道観光ふりーぱす賞

SA・PA 商品券 (2,000円分)

高速道路 SA・PA のスタンプ3個 10名様

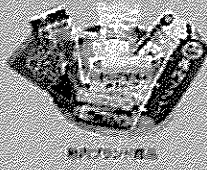


※ご応募には「北海道観光ふりーぱす」の申込番号が必要です。

地域の元気賞 <参加施設提供商品>

○下記の中から、いずれかの賞品をプレゼント！ ※地域の北海道賞の賞品は応募いただけません。

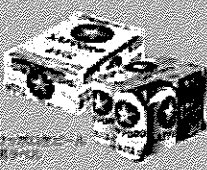
はこだてあいん美術館 北海道100ナイアガラ白720ml	ゆにガーデン ユニゾートスープカレー	旭川美術館(ばんえい十景) ばんえい十景グッズセット(ミニタオル、ボールペン、クリアファイル)
函館空港 函館空港プライベートブランド商品	さっぽろテレビ塔 テレビ父さんぬいぐるみ(特大)	十勝月形温泉グランヴィリオホテル 「華のゆ」入館ギフト券
松前舞楽館 松前天然海苔、ウニとわかゆの巻物、ホマグリしぐれセット	札幌時計台 みにちゅあーと「札幌時計台」	札幌ワイン館 甘口のワインflata(フラッタ)720ml
北野温泉本館温泉旅館 藤輪ソール「蝦夷地の坂本龍馬」6種類	小樽運河 小樽観光ポスター柄クリアファイルセット	神田日産記念美術館 美術館ご招待券
森永の菓茶 函館丸屋製菓 函館丸クッキー	函館映画館の酒 函館焼ラーメン	阿寒湖アイヌシアターウーココロ ロストカムイヘア入場巻
有珠山ロープウェイ・函館山動物園 有珠山ロープウェイヘア乗車券	森谷餅 箱内ブランド商品 2,000円相当分	釧路市立博物館 オリジナルクリアフォルダ・新バッジセット
仙台東山花博覧会館 銘菓「赤松煎餅」	中標津二部記念旭川市寄贈美術館 美術館ご招待券	富良野スキー場 富良野ロープウェイヘア往復乗車券
ロゴホテルメープルロッジ メープルロッジ入浴券	なまの宮立天文台 きたすびる 天文台オリジナルフェイスタオル	カムイスキーリンクス オリジナルステッカー
八木菓子舗 ミニ三石栗豆さん	おみやげ処 お勝手屋 函 おつまみセット(やん衆盛り味付にしん・カットサーモンとばやん)	ゆかびる温泉スキー場 ゆかびら源泉湯 温泉タオル
野外博物館 北海道花の村 野外博物館北海道開拓の村&北海道博物館 共通招待券	勇山漬物り食料館 雲葉月 純米大吟醸720ml	帯広観光水鳥・湿地センター 清濁湖 ガイドブック、清濁湖 生きものハンドブック
平取町立二風谷アイヌ文化博物館 博物館オリジナル絵はがきセット	星野リゾート トマム ザ・タワー ペア宿泊券(1泊朝食付)	釧路湖ネイチャーセンター オリジナルクリアファイル
ノースウエストリゾート 入園券(大人)	後援セントラルホテル 紋別セントラルホテルペア宿泊券(1泊朝食付)	摩周湖第一展望台 弟子屈産いちご「厚膜ルビー」
函村村歴史館美術館 ポストカード	ピアノ記念館 ピアノ記念館絵葉書セット(5枚組)	
サッポロビール博物館 サッポロ生ビール黒ラベル(350ml4缶パックx4)	新得そばの館 新得そば類ギフト	



箱内ブランド商品



ゆにガーデン
ユニゾートスープカレー



サッポロ生ビール
黒ラベル



星野リゾート トマム
ザ・タワーペア宿泊券



カムイスキーリンクス
オリジナルステッカー



北海道100
ナイアガラ白
720ml

※賞品画像はすべてイメージです。

※当選者は本イベントの終了後に抽選を行い、抽選結果は賞品の発送をもって替えさせていただきます。

「アリキキアン ロー！北海道スマホスタンプラリー」

シーニックバイウェイ北海道のルートとスタンプ取得スポット

	シーニックバイウェイ北海道ルート名	スタンプ取得スポット
1	支笏洞爺二セコルート	ビューポイントパーキング 支笏湖 駐車場
2	大雪・富良野ルート	上富良野深山峠アートパーク
3	東オホーツクシーニックバイウェイ	ビューポイントパーキング 流氷街道・鱒浦
4	宗谷シーニックバイウェイ	サロベツ湿原センター
5	釧路湿原・阿寒・摩周シーニックバイウェイ	ファームレストラン ハートンツリー
6	函館・大沼・噴火湾ルート	五稜郭タワー
7	萌える天北オロロンルート	シーニックカフェ ふなばカフェ (るしんふれ愛パーク 管理棟内)
8	十勝シーニックバイウェイ 十勝平野・山麓ルート	清水公園
9	十勝シーニックバイウェイ トカプチ雄大空間	十勝が丘展望台駐車場
10	十勝シーニックバイウェイ 南十勝夢街道	ひろおサントランド (大丸山森林公園)
11	札幌シーニックバイウェイ藻岩山麓・定山溪ルート	札幌芸術の森
12	どうなん・追分シーニックバイウェイルート	白神岬展望広場
13	天塩川シーニックバイウェイ	ビバアルパカ牧場
14	層雲峡・オホーツクシーニックバイウェイ(候補ルート)	ピラオロ展望台
15	空知シーニックバイウェイ(候補ルート)	畑の中のレストラン EKARA
16	知床ねむろ・北太平洋シーニックバイウェイ (候補ルート)	明郷 伊藤☆牧場

「アリキキアン ロー！北海道スマホスタンプラリー」

ジオパーク名とスタンプ取得スポット

	ジオパーク名	スタンプ取得スポット
1	洞爺湖有珠山ジオパーク	洞爺湖ビジターセンター/火山科学館
2	アポイ岳ジオパーク	アポイ岳ジオパークビジターセンター
3	三笠ジオパーク	三笠市立博物館
4	白滝ジオパーク	白滝ジオパーク交流センター
5	とかち鹿追ジオパーク	とかち鹿追ジオパークビジターセンター