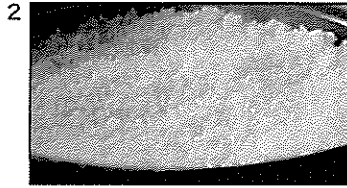
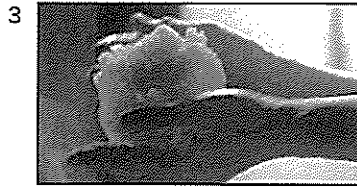




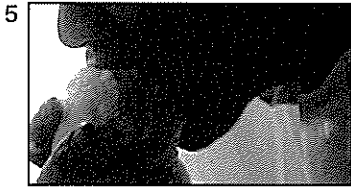
発表項目 (行事名)	北海道米プロモーション 第4弾「おむすび」PRについて		
記者レクチャー のお知らせ	(実施日時)	発表者	
		発表場所	
概要	<p>北海道米食率向上戦略会議(事務局:北海道農政部農産振興課)では、北海道産の美味しいお米をより多くの皆様に食べていただくため、道内の主要なコンビニやスーパー、百貨店などと連携して、年間を通じた北海道米のプロモーションを展開しています。</p> <p>今年度第4弾の取組として、おむすびの日にあわせた「おむすび」PRキャンペーンを実施します。</p> <p>※「おむすびの日」:1月17日は阪神・淡路大震災(1995年)が発生した日。炊き出し(おむすび)が被災者を助けました。食料とりわけ米の重要性やボランティアの善意を忘れないための国民運動として、この日を「おむすびの日」と決めました。</p> <p style="text-align: center;">記</p> <p>1 キャンペーン期間 1月6日(月)~1月17日(金)</p> <p>2 取組内容</p> <p>(1) テレビCMによるPR</p> <ul style="list-style-type: none"> ・チームナックスの森崎博之氏を起用(イメージは別紙①のとおり) ・CM動画は「北海道のお米」ホームページでも公開されます。 ・URL: https://www.hokkaido-kome.gr.jp/ <p>(2) 参加企業15社による北海道米を100%使用した「おむすび」の販売(各社商品は別紙②のとおり)</p> <p>(株)セブン-イレブン・ジャパン、(株)ファミリーマート、(株)ローソン、イオン北海道(株)、(株)イトーヨーカ堂、生活協同組合コープさっぽろ、(株)産直、(株)藤丸、(株)豊月、北雄ラッキー(株)、ホクレン農業協同組合連合会、(株)北海道ジェイアール・フレッシュネス・リテール、マックスバリュ北海道(株)、(株)ラルズ(株)札米</p> <p>(3) 「北海道じゃらん」と連携したPR</p> <ul style="list-style-type: none"> ・12月20日発売予定の「北海道じゃらん1月号」で、参加企業の「おむすび」関連商品を紹介 <p>(4) 札幌市営地下鉄車内広告によるPR</p>		
参 考	<p>○ 今後の展開予定</p> <p>第5弾 2月15日~3月15日(受験・卒業シーズン)「どんぶり」PR</p> <p>※北海道米プロモーションの概要は別紙③のとおり</p>		
報道(取材)に当たってのお願い	テレビCMに知名度の高い森崎博之氏を起用しながら、北海道米の消費を道内に広く喚起していきたいので、積極的な報道をお願いします。		
他のクラブとの関係	同時配付 同時レク		
担 当 (連絡先)	<p>農政部農産振興課(担当者:上野、菊池)</p> <p>TEL:011-231-4111(代表)、011-204-5435(直通)</p> <p>内線:27-706、27-724</p>		



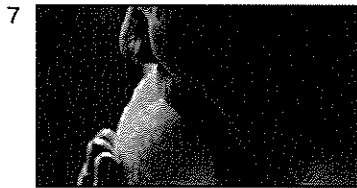
BGM
|



【NA】
炊きたてご飯をふわ〜っと
優しくにぎったら、



もお〜!



【森崎さん】
あぁ、食べらさる〜。



【NA】
ですよね!
北海道米おむすび。

10

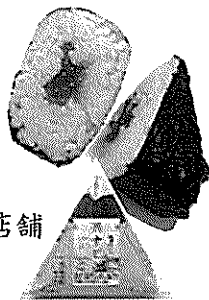
<p>LAWSON</p> <p>セブン-イレブン</p> <p>FamilyMart</p> <p>イオン</p> <p>AEON</p> <p>COOP</p> <p>ジェイアール生協市場</p> <p>生協市場</p> <p>MaxValu</p>		<p>PAUSE</p> <p>LUCKY</p> <p>CITY</p> <p>谷 藤丸</p> <p>ゆづり屋</p> <p>ACCOOP</p> <p>REPORT</p> <p>MaxValu</p>
---	--	--

お店でもぜひ!

一月十七日は「おむすびの日」

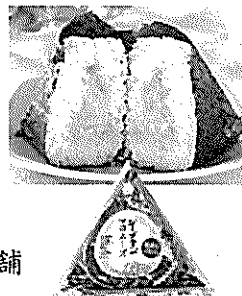
セブン-イレブン
手巻おにぎり すじこ

販売期間：販売中
価格：156円
取扱店舗：道内約1,000店舗



ローソン
手巻おにぎり
シーチキンマヨネーズ

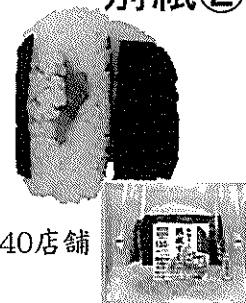
販売期間：販売中
価格：120円
取扱店舗：道内約680店舗



別紙②

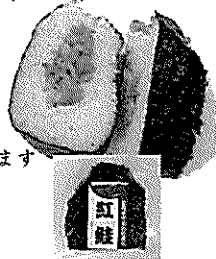
ファミリーマート
直巻 熟成すじこ

販売期間：販売中
価格：140円
取扱店舗：道内約240店舗



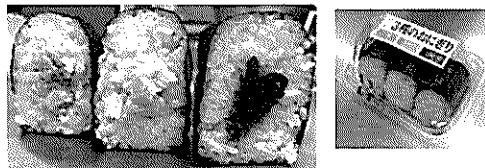
イオン北海道
店内手作りおにぎり (紅鮭)

販売期間：販売中
価格：148円
取扱店舗：道内40店舗
※店舗での価格表記とは異なります



イトーヨーカドー
3種のおにぎり(鮭・ツナ・昆布)

販売期間：販売中
価格：270円
取扱店舗：アリオ札幌を含む道内9店舗



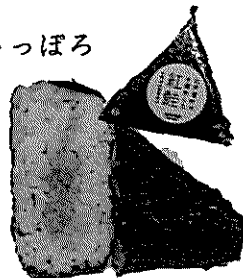
藤丸
おむすび カリカリ梅

販売期間：販売中
価格：141円
取扱店舗：百味千菜サザエ(藤丸B1F)



生活協同組合 コープさっぽろ
おにぎり (紅鮭)

販売期間：販売中
価格：117円
取扱店舗：道内107店舗



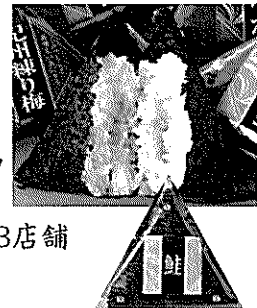
LUCKY/CITY/ラッキーマート/
シティマート

手作り大きなおにぎり (筋子)
販売期間：販売中
価格：213円
取扱店舗：道内26店舗
(CITYわからない店を除く
食品取扱店舗)



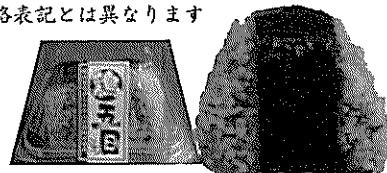
フードD 365
おにぎり (鮭)

販売期間：販売中
価格：108円
取扱店舗：道内13店舗



マックスバリュ/フードセンター/
いちまる/プライスマート
鶏五目おにぎり (2個入り)

販売期間：販売中
価格：192円
取扱店舗：道内68店舗 (一部店舗除く)
※店舗での価格表記とは異なります



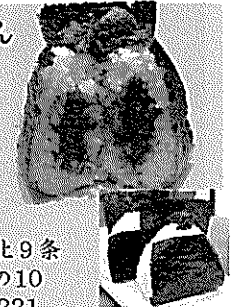
ラルズ
鶏五目おにぎり 3個

販売期間：販売中
価格：278円
取扱店舗：道内70店舗
(一部店舗除く)
※店舗での価格表記とは異なります



おむすびきゅうさん
えぞ鹿むすび

販売期間：販売中
価格：238円
住所：札幌市東区北9条
東1丁目3の10
TEL：011-788-2221
営業時間：10:00~19:00 (日・祝17:00)



※商品価格は、軽減税率が適用されたテイクアウト料金を掲載しており、イトインの場合料金が異なる場合があります。※商品の販売期間については、店舗によって異なります。

令和元年度 北海道米プロモーション

別紙③



	キャンペーン期間	メニュー
第1弾	4月26日～5月6日 (春の行楽シーズン)	おにぎり
第2弾	7月20日～8月20日 (夏休み)	どんぶり
第3弾	10月20日～11月23日 (お赤飯の日11/23)	お赤飯
第4弾	1月6日～1月17日 (おむすびの日1/17)	おむすび
第5弾	2月15日～3月15日 (受験・卒業シーズン)	どんぶり

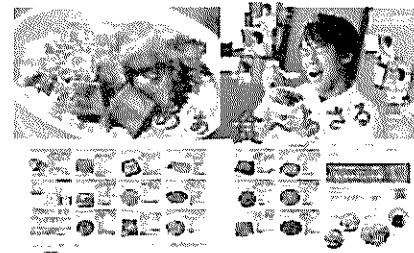
テレビCM

・各期間にあわせ、北海道米販売拡大委員会によるテレビCMを放映
 ・チームナックスの森崎博之氏を起用し、北海道弁で「どうしても(ごはんを)食べてしまう」という意味の『ああ、食べらさる』をテーマに、年間を通じて展開



北海道じゃらん

参加企業が販売する商品等の取組を紹介



情報発信

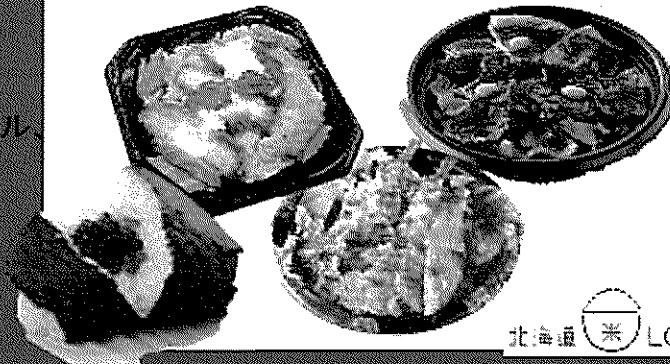
「北海道のお米」JHP
 道プレスリリース
 道HP
 ブログ「超!!旬ほっかいどう」
 道ツイッター
 道メルマガ
 デジタルサイネージ
 等

取組参加企業

(株)セコマ、(株)セブンイレブン・ジャパン、
 (株)ファミリーマート、(株)ローソン
 イオン北海道(株)、(株)イトーヨーカ堂、
 生活協同組合コープさっぽろ、(株)産直、
 (株)ダイイチ、(株)東光ストア、(株)藤丸、
 (株)豊月、北雄ラッキー(株)、
 ホクレン農業協同組合連合会、
 (株)北海道ジェイアール・フレッシュネス・リテール、
 マックスバリュ北海道(株)、(株)ラルズ
 (株)札米、佐藤水産レストラン(株)、
 (株)千野米穀店、(株)リクルート北海道じゃらん
 北海道米食率向上戦略会議
 北海道米販売拡大委員会

店頭展開

- ・北海道米100%使用商品の販売
- ・店内POP・チラシ等によるPR
- ・商品や売場への「北海道米LOVE」ロゴの掲示



北海道米 LOVE

札幌市営地下鉄 車内広告

テレビCMと連動したメニューのステッカー掲示

