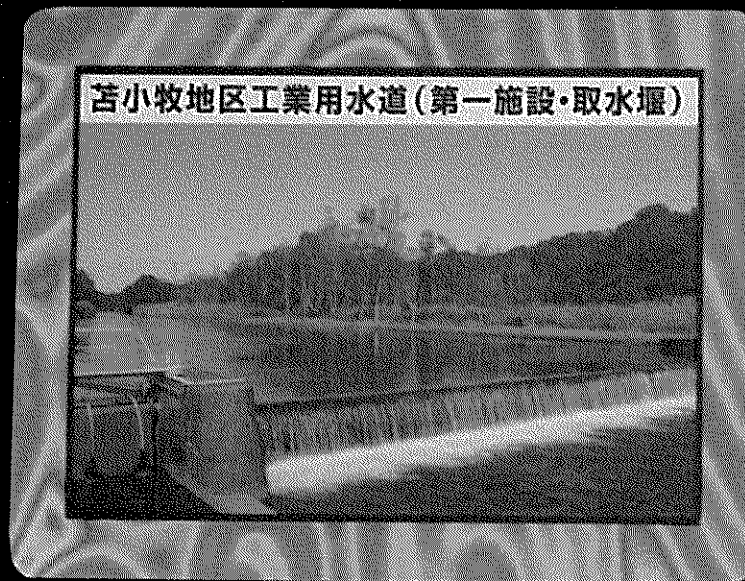


11/16 (土) の行事

報道発表資料の配付日時 11月12日 (火) 14時00分

発表項目 (行事名)	「苫小牧地区工業用水道カード」の配布を開始します 配布開始 令和元年11月16日 (土) 午前9時から		
記者レクチャー のお知らせ	(実施日時)	発表者	
		発表場所	
概要	<p>北海道企業局では、室蘭地区、苫小牧地区、石狩湾新港地域において工業用水道事業を運営しておりますが、この事業に関する理解促進を図るため、この度「苫小牧地区工業用水道カード」を作製しました。</p> <p>他県では、岩手県が今年6月から4種類の工業用水道カードを配布開始しており、道の配布は全国で2番目になります。</p> <ul style="list-style-type: none"> ◆配布開始日時 令和元年11月16日 (土) 9:00～ ◆配布場所 「道の駅 ウトナイ湖」 (苫小牧市字植苗156-30) (TEL 0144-58-4137) ◆配布枚数 1人1枚 (総配布枚数 3,000枚限定) なお、郵送による配布は行いません。 ◆カードの図柄 別紙のとおり (縦 63mm× 横88mm) ◆その他 <ul style="list-style-type: none"> ・ 「室蘭地区工業用水道カード」及び「石狩湾新港地域工業用水道カード」については、来年度以降発行する予定です。 ・ 「道の駅 ウトナイ湖」は、年末年始(12月31日～1月2日)を除き開館していますが、営業終了時間は季節によって異なりますので、事前にHP等で確認の上、お越しく下さい。 (11月から2月までは、17時で営業終了します) ・ 北海道企業局では、このほか、国土交通省公式モデル「幌別ダムカード」を平日限定で室蘭工水管理事務所で配布しています。 		
報道(取材)に当たってのお願い			
他のクラブとの関係	同時配付 同時レク		
担当(連絡先)	北海道企業局 工業用水道課 経営企画グループ (担当者:高橋) TEL ダイヤルイン 011-204-5677 内線32-774		


苫小牧地区工業用水道カード



(表面)


DATA

給水区域: 苫小牧市、厚真町、安平町(一部)
給水開始: 昭和45年4月
給水能力: 200,000m³/日
取水河川: 安平川水系勇払川及び安平川
基本料金: 20円/m³(税抜)
配水管延長: 約60Km
管理者: 北海道企業局



説明

苫小牧地区工業用水道は二つの施設からなり、第一施設は釧路湿原、サロベツ原野とともに、北海道三大原野と呼ばれる広大な勇払原野を流れ太平洋に注ぐ勇払川河口約14km地点で取水。浄水場で浄水処理した後、延長約17kmの配水管を自然流下し、苫小牧西港エリアの石油化学工場や火力発電所などに工業用水を供給しています。



第二施設は、勇払原野東部を流れ、勇払川と合流する安平川河口約9km地点で取水。浄水場で処理した後、延長約44kmの配水管を自然流下し、苫小牧西港及び苫小牧東部エリアの製紙や自動車部品、火力発電所などに工業用水を供給しています。

(裏面)