

# 9月19日(土)～12月17日(木)の行事

「北海道スタイル」

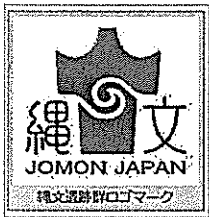
集中対策期間中

【実施期間 8～9月】



報道発表資料の配付日時 9月16日(水) 11時00分

発表項目 (行事名)	「北の縄文リレー展」の開催について		
記者レクチャー のお知らせ	(実施日時)	発表者	
		発表場所	
概要	<p>北海道では、縄文文化の魅力を広く全道に発信することを目的に、道内4か所において出土品や解説パネルの展示をリレー形式でつなぐ「北の縄文リレー展」を開催します。</p> <p>1 日時・会場</p> <p>(1) 令和2年(2020年)9月19日(土)～10月1日(木) 北の縄文リレー展 in 様似 様似町中央公民館 ギャラリー21 ※様似町主催の「記念物100年パネル展」と同時開催</p> <p>(2) 令和2年(2020年)9月19日(土)～10月15日(木) 北の縄文リレー展 in 北斗 北斗市総合文化センター かなで～る ※北斗市主催の第11回特別展「北斗市縄文展」と同時開催</p> <p>(3) 令和2年(2020年)11月6日(金)～18日(水) 北の縄文リレー展 in 枝幸 オホーツクミュージアムえさし</p> <p>(4) 令和2年(2020年)11月20日(金)～12月17日(木) 北の縄文リレー展 in 稚内 稚内市立図書館</p> <p>2 内容</p> <p>(1) 出土品の展示 開催地にゆかりのある出土品を展示 ヒスイ製装飾品、内面渦巻き石製品、赤彩土器片、道指定有形文化財有形文化財赤彩注口土器ほか</p> <p>(2) パネルの展示 縄文文化の特徴、魅力を紹介するパネル</p> <p>(3) セミナーの開催 様似町：10月1日(木) 19:00～20:00 ※北斗市については日時調整中</p>		
参考			



報道(取材)に当たってのお願い	多くの道民の皆さんにお越しいただきたいので、積極的な報道をお願いします。		
他のクラブとの関係	同時配付	(場所)	渡島総合振興局、日高振興局
	同時レク		

担当(連絡先)	環境生活部 縄文世界遺産推進室(担当者:主幹 島村哲也) TEL ダイヤルイン 011-204-5168 011-231-4111(内線24-142)		
---------	---	--	--

## 北の縄文リレー展 開催要領

### 1 趣旨

北海道の縄文文化の魅力を広く全道に発信することを目的に、道内4か所において、北海道の縄文文化の価値を伝える出土品や解説パネルの展示をリレー形式で行う。

### 2 主催等

主 催：北海道

協 力：関係市町教育委員会、北海道縄文のまち連絡会

### 3 実施期間及び会場 ※開催時間は、各施設の開館時間に準ずる。

#### (1) 北の縄文リレー展 in 様似

期間：9月19日(水)～10月1日(木) ※月曜日は休館

会場：様似町中央公民館 ギャラリー21

(様似町大通1丁目21)

#### (2) 北の縄文リレー展 in 北斗

期間：9月19日(水)～10月15日(木)

会場：北斗市総合文化センターかなで～る 2階特別展示室

(北斗市中野通2丁目13-1)

#### (3) 北の縄文リレー展 in 枝幸

期間：11月6日(金)～11月18日(水) ※月曜日は休館

会場：オホーツクミュージアムえさし

(枝幸町三笠町1614-1)

#### (4) 北の縄文リレー展 in 稚内

期間：11月20日(金)～12月17日(木) ※月曜日は休館

会場：稚内市立図書館

(稚内市大黒4丁目1-1)

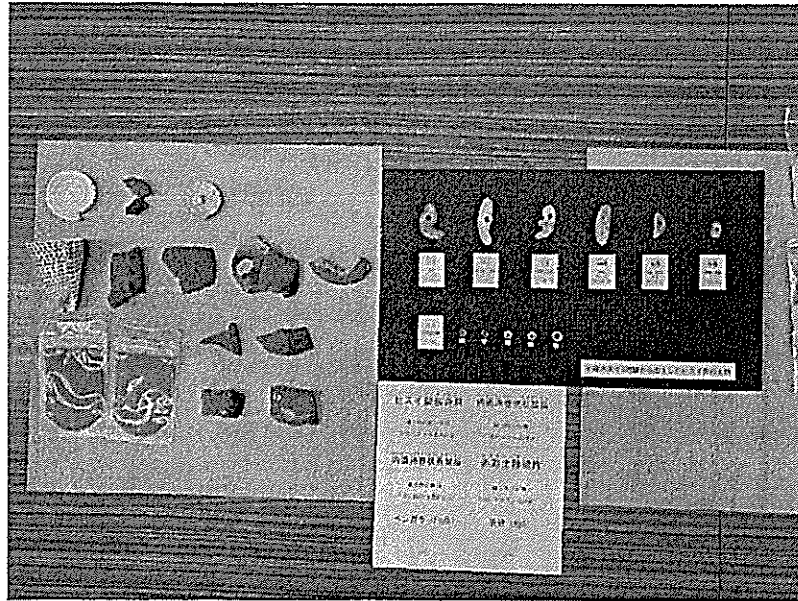
### 4 内容

- ・縄文文化解説パネル、出土品の展示（展示品は別紙のとおり）
- ・セミナーの開催
- ・縄文関連本の配架（稚内市立図書館）
- ・パンフレットの配布

## 北の縄文リレー展 展示品について

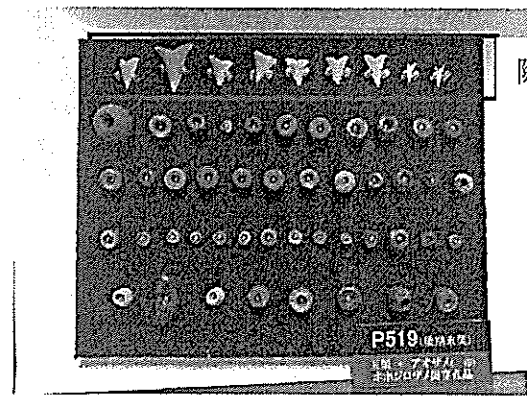
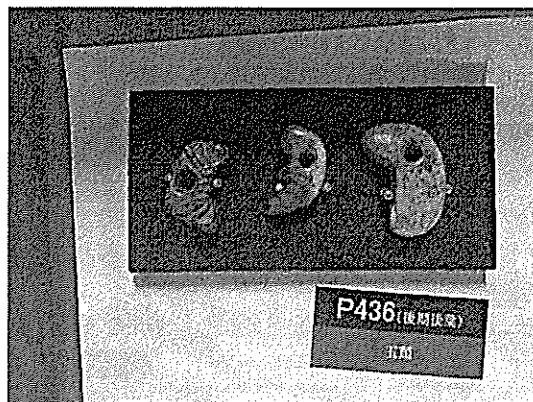
<様似・枝幸・稚内>

ヒスイ製装飾品、内面渦巻き石製品、赤彩土器片

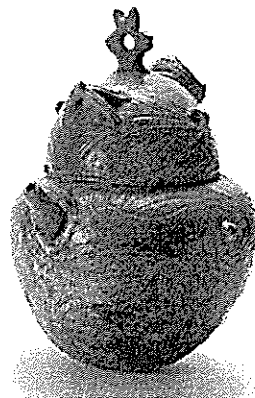


<北斗>

西島松5遺跡出土装飾品、北海道指定有形文化財赤彩注口土器レプリカ



除外



パネル(全日程共通)

### 北海道・北東北の縄文遺跡群

#### The Jomon Archaeological Sites in Hokkaido and Northern Tohoku

**【世界文化遺産を目指して】 Working for inscription on the UNESCO World Heritage list**

【世界遺産に必要とされる普遍的価値を示す17項目】 The 17 items proposed to establish Outstanding Universal Value, which needs to be justified for inscription on the UNESCO World Heritage list.

【縄文文化圏の形成】 Geo-cultural regions

### 北海道・北東北の縄文遺跡群

#### The Jomon Archaeological Sites in Hokkaido and Northern Tohoku

**【世界遺産に必要とされる普遍的価値を示す17項目】**  
The 17 items proposed to establish Outstanding Universal Value, which needs to be justified for inscription on the UNESCO World Heritage list.

項目	1	2	3	4	5	6	7	8	9	10	11	12	13	14	15	16	17
1. 顕著な普遍的価値																	
2. 顕著な普遍的価値の顕著な例																	
3. 顕著な普遍的価値の顕著な例																	
4. 顕著な普遍的価値の顕著な例																	
5. 顕著な普遍的価値の顕著な例																	
6. 顕著な普遍的価値の顕著な例																	
7. 顕著な普遍的価値の顕著な例																	
8. 顕著な普遍的価値の顕著な例																	
9. 顕著な普遍的価値の顕著な例																	
10. 顕著な普遍的価値の顕著な例																	
11. 顕著な普遍的価値の顕著な例																	
12. 顕著な普遍的価値の顕著な例																	
13. 顕著な普遍的価値の顕著な例																	
14. 顕著な普遍的価値の顕著な例																	
15. 顕著な普遍的価値の顕著な例																	
16. 顕著な普遍的価値の顕著な例																	
17. 顕著な普遍的価値の顕著な例																	

【Jomon Japanで検索】 ホームページで検索可能中  
Search for "Jomon Japan" on the web to find more information.

### ヒスイ (翡翠)

ヒスイは、硬玉と軟玉の二種類があり、そのうち硬玉は、翡翠と称され、中国産の翡翠は、硬玉である。ヒスイは、主に中国産であり、その産地は、中国の雲南省である。ヒスイは、古くから珍貴な宝石として知られ、その色は、緑色から黒色まで幅広い。ヒスイは、主に中国産であり、その産地は、中国の雲南省である。ヒスイは、古くから珍貴な宝石として知られ、その色は、緑色から黒色まで幅広い。

### アスファルト

アスファルトは、石油の一種であり、主に道路の舗装に使用される。アスファルトは、古くから知られ、その歴史は長い。アスファルトは、主に石油の一種であり、その歴史は長い。アスファルトは、主に石油の一種であり、その歴史は長い。

### 黒曜石

黒曜石は、火山岩の一種であり、主に石器の材料として使用される。黒曜石は、古くから知られ、その歴史は長い。黒曜石は、主に火山岩の一種であり、その歴史は長い。黒曜石は、主に火山岩の一種であり、その歴史は長い。

### 石斧

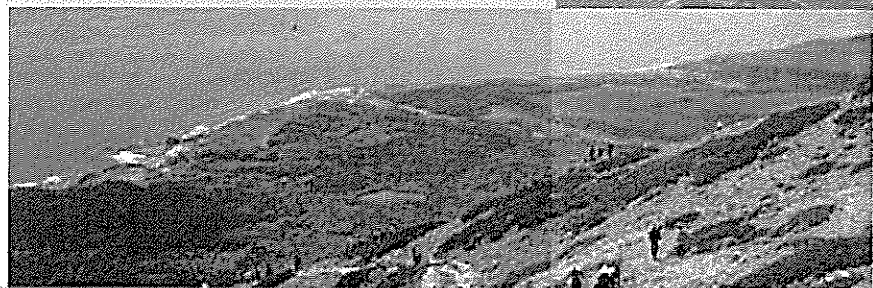
石斧は、石器の一種であり、主に狩猟や農作に使用される。石斧は、古くから知られ、その歴史は長い。石斧は、主に石器の一種であり、その歴史は長い。石斧は、主に石器の一種であり、その歴史は長い。

# 「記念物100年」パネル展

— パネルで振り返る全国と様似の史跡名勝天然記念物 —

## 同時開催：「北の縄文リレー展 in 様似」

記念物（史跡名勝天然記念物）の保護の取り組みが始まってから2019年で100年の節目を迎えることから文化庁では2019年から2021年までの3ヶ年に渡って「記念物100年」事業を実施しています。今年度の事業では、当町が誇るアポイ岳高山植物群落についても取り上げられており、東京をはじめとした全国5箇所で取り組みが紹介されております。今回は、当町の文化財保護の取り組みを町民の皆様にご覧いただきたく、一部を抜粋し、様似オリジナルのパネル展として開催いたします。



場所：様似町中央公民館 ギャラリー21

月曜日休館・日曜はPM5:00まで

期間：令和2年9月19日（土）～10月1日（木）

関連事業～ギャラリートーク

アポイカレッジ

10月1日（木）19:00～20:00

場所：様似町中央公民館ギャラリー21

<内容>

- 1 「令和2年度冬島遺跡発掘調査について」  
様似町教育委員会 高橋 美鈴
- 2 「アポイドリームプロジェクトってなーに？」  
アポイ岳ファンクラブ 田村 裕之 氏
- 3 「縄文時代の北海道ブランド」  
北海道教育庁 村本 周三 氏
- 4 パネル解説



北斗市郷土資料館  
HOKUTO CITY HOMETOWN MUSEUM

第11回特別展

2020

9/19(土)~

10/15(木)

北斗市の縄文文化が、  
かなでくるに  
大集合。



場所／北斗市総合文化センターかなで～る  
2階・特別展示室

開館／9:00～17:00 料金／無料

主催／北斗市教育委員会

問い合わせ／北斗市郷土資料館

北斗市本町1丁目1-1 TEL:0138-77-8311

展示品：縄文時代資料  
(土器・土偶・土製品・  
石器・石製品など)・  
パネル・ジオラマほか