

9/19 (土) ~ 10/4 (日) の行事

「新北海道スタイル」

集中対策期間中

【実施期間 8~9月】



報道発表資料の配付日時 9月10日 (木) 11時00分

発表項目 (行事名)	令和2年度北海道米プロモーション 第3弾「お弁当」PRについて		
記者レクチャー のお知らせ	(実施日時)	発表者	
		発表場所	
概要	<p>北海道米食率向上戦略会議（事務局：北海道農政部農産振興課）では、北海道産の美味しいお米をより多くの皆様に食べていただくため、道内の主要なコンビニやスーパー、百貨店などと連携して、年間を通じた北海道米のプロモーションを展開しています。</p> <p>今年度第3弾の取組として、秋の行楽シーズンにあわせて「お弁当」PRキャンペーンを実施します。</p> <p style="text-align: center;">記</p> <p>1 キャンペーン期間 9月19日（土）～10月4日（日）</p> <p>2 取組内容</p> <p>(1) テレビCMによるPR（放映期間：9月19日（土）～10月4日（日））</p> <ul style="list-style-type: none"> <li>・チームナックスの森崎博之氏を起用（イメージは別紙①のとおり）</li> <li>・CM動画は「北海道のお米」ホームページでも公開されます。 (URL: <a href="https://www.hokkaido-kome.gr.jp/">https://www.hokkaido-kome.gr.jp/</a>)</li> </ul> <p>(2) 参加企業16社による北海道米を100%使用した「お弁当」の販売 (株)セブン-イレブン・ジャパン、(株)ファミリーマート、 (株)ローソン イオン北海道(株)、(株)イトーヨーカ堂、 生活協同組合コープさっぽろ、(株)産直、(株)ダイイチ、(株)藤丸、 (株)豊月、北雄ラッキー(株)、ホクレン農業協同組合連合会、 (株)北海道ジェイアール・フレッシュネス・リテール、(株)ラルズ (株)札幌米、佐藤水産レストラン(株)</p> <p>(3) 「北海道じゃらん」と連携したPR</p> <ul style="list-style-type: none"> <li>・9月20日発売予定の「北海道じゃらん10月号」で、参加企業の「お弁当」商品を紹介（各社商品情報は別紙②のとおり）</li> </ul> <p>(4) 札幌市営地下鉄車内広告によるPR（4月より継続して掲載中）</p>		
参考	・北海道米プロモーションの概要は別紙③のとおり		
報道（取材） に当たって のお願い	テレビCMに知名度の高い森崎博之氏を起用し、北海道米の消費を道内に広く喚起していきたいので、積極的な報道をお願いします。		
他のクラブ との関係	同時配付	(場所)	
担当 (連絡先)	農政部農産振興課こめ係（担当者：上野、加藤） TEL ダイヤルイン 011-204-5435（直通） 内線 27-706、27-724		

北海道米「食べらさってる？」シリーズ

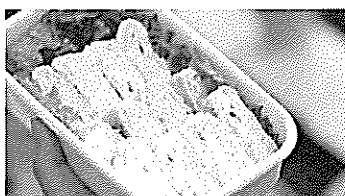
③「行楽の秋」篇（お弁当） カット表 09/04



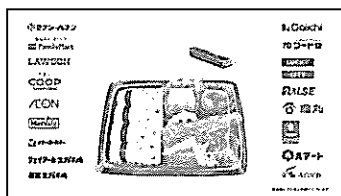
ザンギに



食べらさってる？

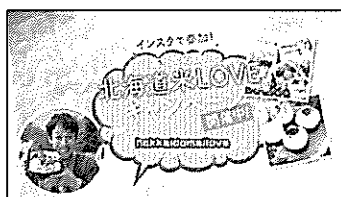


たまご焼き

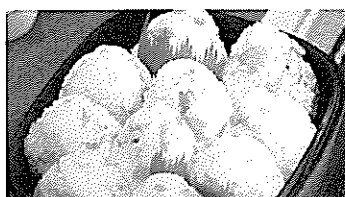


【NA】

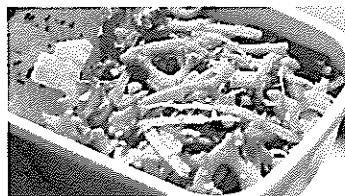
お店でも  
北海道米弁当！



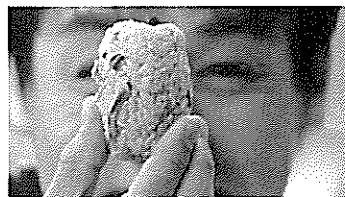
インスタ  
キャンペーンも  
やってます。



シャケおにぎり



きんぴらに



炊き込みご飯

# 北海道米お弁当、「食べらさってる？」 別紙②

※商品価格は、軽減税率が適用されたテイクアウト料金です。イトインの場合、料金が異なる場合があります。※販売期間等は店舗によって異なります。

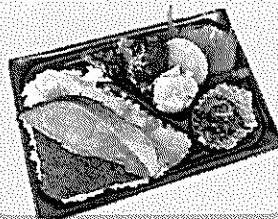
## イトイン

秋の味覚！  
季節の幕の内御膳  
販売価格：538円  
販売期間：販売中  
取扱店舗：道内37店舗  
(マックスバリュ北海道除く)  
※店舗での価格表記とは異なります



## イトーヨーカドー

天然紅鮭のり弁当  
あご出汁入り  
だし巻き玉子使用  
販売価格：429円  
販売期間：販売中  
取扱店舗：道内8店舗



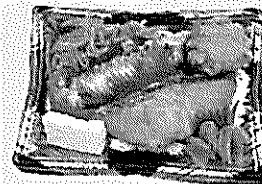
## 生活協同組合 コープさっぽろ

幕の内弁当  
販売価格：430円  
販売期間：販売中  
取扱店舗：道内103店舗  
(一部除く)



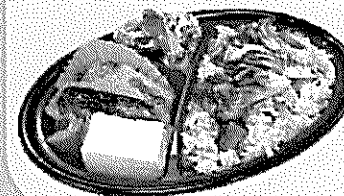
## ジェイ・アール生鮮市場/ 産直生鮮市場

海苔弁当(鮭)  
販売価格：322円  
販売期間：販売中  
取扱店舗：ジェイ・アール  
生鮮市場9店舗、産直生  
鮮市場7店舗



## フードD

秋の味覚の彩りお弁当  
販売価格：518円  
販売期間：  
9/19～10/20  
取扱店舗：道内12店舗



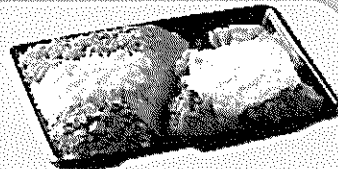
## セブン-イレブン

お好み幕の内弁当  
販売価格：464円  
販売期間：販売中  
取扱店舗：道内約1,000店舗



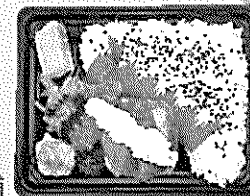
## ファミリーマート

3色そぼろ&  
チキン南蛮弁当  
販売価格：498円  
販売期間：販売中  
取扱店舗：道内約240店舗



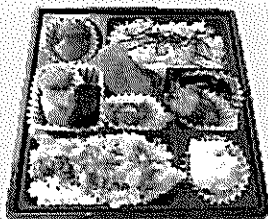
## ローソン

バラエティミックス弁当  
販売価格：498円  
販売期間：販売中  
取扱店舗：道内約670店舗



## 藤丸

おふくろ弁当  
販売価格：562円  
販売期間：販売中  
取扱店舗：  
百味干菜サザエ  
(藤丸B1F)



## ラッキー シティ

日替り弁当  
販売価格：486円  
販売期間：販売中  
取扱店舗：道内26店舗  
(シティわっかない店除く)



## ラルズ

カキフライ弁当  
(松茸ごはん)  
販売価格：518円  
販売期間：  
9/19～10/4  
取扱店舗：道内50店舗  
(一部除く)



## おむすびきゆうさん

おむすび弁当  
(写真はみそむすび・さけ・  
じゃこ梅)  
販売期間：販売中  
取扱店舗：  
☎：011-788-2221  
住所：札幌市東区北9条  
東1丁目3の10



## シーフードレストラン オールドリバー

秋鮭2種弁当  
販売価格：800円  
※数量限定(予約可)  
販売期間：9/10～10/10  
取扱店舗：☎0133-62-4691  
住所：石狩市新港東1丁目54  
サーモンファクトリー1F  
おむすび売場



# 令和2年度 北海道米プロモーション 別紙③

	キャンペーン期間		メニュー
第1弾	4月29日～5月6日(延期) →6月6日～6月14日	春の行楽シーズン(変更) →家庭内での消費拡大	おにぎり
第2弾	7月20日～8月23日	夏休み	どんぶり
第3弾	9月19日～10月4日	秋の行楽シーズン	お弁当
第4弾	10月20日～11月23日	お赤飯の日	お赤飯
第5弾	2月1日～3月3日	受験・卒業シーズン	寿司

## 協力企業



北海道米販売拡大委員会  
北海道米食率向上戦略会議

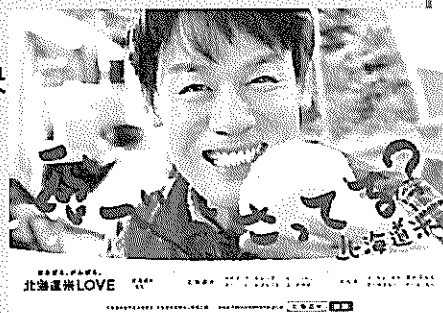


## 北海道米応援サポーター

(株)札米、佐藤水産レストラン(株)、  
(株)千野米穀店、(株)リクルート北海道じゃらん

## テレビCM

・季節やイベントに合わせた各期間に、北海道米販売拡大委員会によるテレビCMを放映  
・TEAM NACSの森崎博之氏を起用し、昨年度の「ああ食べらさる」を進化させた『食べらさってる?』をテーマに、年間通じて展開



## 札幌市営地下鉄 車内広告

テレビCMと連動したステッカーを掲示

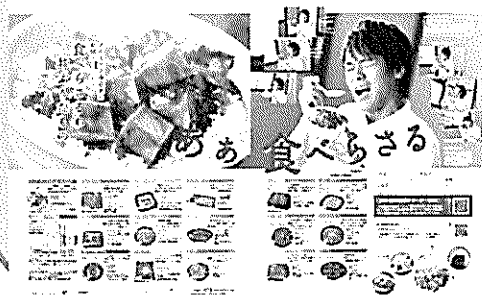
## 店頭展開

・北海道米100%使用商品の販売  
・店内POP・チラシ等によるPR  
・商品や売場への「北海道米LOVE」ロゴの掲示



## 北海道じゃらん

参加企業が販売する商品や取組を紹介



## 情報発信

「北海道のお米」HP、道広報(プレスリリース、HP、Twitter、デジタルサイネージ、セブンイレブンレシート、街頭大型ビジョン、メルマガ、ブログ) 等

北海道米食率向上戦略会議