

9 / 16 (水) ~ 10 / 31 (土) の行事

「北海道スタイル」

集中対策期間中

【実施期間 8~9月】



報道発表資料の配付日時 9月 7日 (月) 15時 00分

発表項目 (行事名)	~北海道×雪印パーラー コラボ企画~ いっしょに頑張ろう「北海道応援パフェ」発売について 第一弾:「いしかりフェア」		
記者レクチャー のお知らせ	(実施日時)	発表者	
		発表場所	
概要	○道と(株)雪印パーラー(本社:札幌市中央区、代表取締役社長:長尾俊一)は連携し、道内の特産品を使用したパフェを雪印パーラー本店で発売します。 ○第一弾は「いしかりフェア」として石狩振興局と協力し、石狩管内産のフルーツなどを使用したパフェの提供及び観光情報を発信するフェアを実施します。 (いしかりフェア概要) 1. 期間:令和2年9月16日(水)~10月31日(土) 2. 場所:雪印パーラー 札幌本店 札幌市中央区北2条西3丁目1-31太陽生命札幌ビル1階 3. 内容:(1)石狩管内産のフルーツなどを使用したパフェ3品の販売 【使用食材】 プラム:札幌市南区産 ブルーベリー・ハスカップ:千歳市産 ミント:当別町産 (2)石狩管内の観光情報を発信		
参考	この企画は新型コロナウイルス感染拡大の影響を受けた道内の生産者や観光事業者を応援するもので、第一弾のいしかりフェア終了後も「パフェで北海道応援」と題し、北海道の食材を使用したパフェを提供していく予定です。		

報道(取材)に当たってのお願い			
他のクラブとの関係	同時配付	(場所)	
	同時レク	経済記者クラブ、石狩振興局記者クラブ	

担当 (連絡先)	経済部 食関連産業室(担当者:主幹 平田 孝之) TEL ダイヤルイン 011-204-5979 内線 26-132		
-------------	--	--	--

報道関係各位

2020年9月7日

～北海道庁×雪印パーラー コラボ企画～

いっしょに頑張りましょう「北海道応援パフェ」発売のご案内

第一弾：いしかりフェア

株式会社雪印パーラー（本社：札幌市中央区、代表取締役社長：長尾 俊一）は、新型コロナウイルス感染拡大の影響を受けた道内の生産者や観光事業者を応援するため、この度北海道経済部との連携の下、道内各地の特産品を使用したパフェの発売をさせていただき運びとなりました。

その第一弾として石狩振興局の協力の下、石狩管内産のフルーツなどを使用したパフェの提供及び店内で観光情報を発信するフェアを実施します。

雪印パーラーでは「パフェで北海道応援」と題し、今後も北海道の食材を使用したパフェを提供して、いっしょに頑張ってもらいます。

是非ともご堪能ください。

<第一弾：いしかりフェアの概要>

期間：2020年9月16日（水）～2020年10月31日（土）

内容：①石狩管内産のフルーツなどを使用したパフェ3品の販売（雪印パーラー本店）

    プラム：札幌市南区産、ブルーベリー・ハスカップ：千歳市産、ミント：当別町産

②石狩管内の観光情報を発信

本件に関する報道機関からのお問い合わせ先

株式会社雪印パーラー 札幌本店 店長 小野木（おのき）

TEL 011-251-7530 （11:00～19:00）

〒060-0002 札幌市中央区北2条西3丁目1-31

太陽生命札幌ビル1階

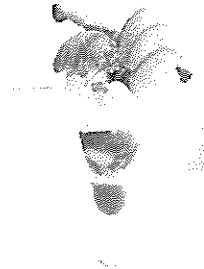
【雪印パーラー ホームページ：<http://www.snowbrand-p.co.jp/index.html>】

【 「いしかりフェア」 石狩管内産のフルーツなどを使用したパフェ 3 品のご紹介 】  
パフェの食材に、プラム・ミント・ブルーベリー・ハスカップを使用しています。

### プラムと桃ミルクのパフェ

価格 1,490 円 (税込)

農園直送のプラムを一つ一つ丁寧にコンポートにし、桃のジェラート・ミルクプリンとアクセントに紅茶のジュレを。  
練乳をかけて甘酸っぱく仕上げました。



### プラムのレアチーズパンケーキ

価格 1,530 円 (税込)

自家製の厚焼きパンケーキにプラムのコンポート、甘さをおさえたチーズクリームをたっぷり。  
プラムソースをかけた「スノーロイヤル」とハスカップソースを共に楽しみください。



### ミントグラニテのマチエドニアパフェ

価格 1,590 円 (税込)

香りの高いミントをたっぷり使った爽やかなグラニテに、フルーツマリネ・ハスカップソース・オーガニックブルーベリーソルベを添え、  
上品な大人パフェになりました。

