



報道発表資料の配付日時 11月30日(月) 15時00分

発表項目	北海道異業種チャレンジ奨励事業「今こそジョブチャレ北海道」申請受付開始について
概要	<p>道では、新型コロナウイルス感染症の影響により離職された方が、介護や建設など人手不足が深刻な対象職種に、異なる職種から就職した場合、就職された方と雇用した企業の双方に奨励金を支給することにより、早期就職を促進するとともに道内企業の人材確保を支援します。</p> <p>実施にあたり、「今こそジョブチャレ北海道」のキャッチフレーズでWeb広告を展開するほか、全道のハローワークやジョブカフェ北海道、どさんこ交流テラス（東京）などとも連携し、コロナ禍を機とした北海道への転職・移住も促し、本年度内に500名の就職を目指します。</p> <p>■支給対象者・支給額</p> <p>① コロナ禍による離職者：30万円 + 転居費用（実費・上限20万円） ※ R2. 2. 28以降、コロナの影響による解雇や収入の減少など自己都合のため離職した方</p> <p>② ①の離職者を雇用した事業者：30万円 / 1名雇用</p> <p>■主な支給条件</p> <p>下記対象職種に正社員等（常勤かつ1年以上の契約）として雇用され、3ヶ月上勤務すること。 ※ 過去1年間、雇用された職種と同一職種に従事していない方 ※ R2. 10. 13～R3. 3. 31までに就職し、申請した分</p> <p>■対象職種</p> <p>農林漁業、建設・採掘、建築・土木・測量技術者、医療技術者、社会福祉、介護サービス、保健医療サービス、金属材料製造、金属加工、金属溶接・溶断、機械整備・修理、自動車運転、建設機械運転工、調理人、警備員、水産物加工工</p> <p>■運営・お問合せ先（事業委託先）</p> <p>令和2年度 北海道異業種チャレンジ奨励事業周知・受付委託業務受託コンソーシアム 特設サイト https://www.cc-hokkaido.jp/ コールセンター TEL：050-3629-4176 （受付時間 月～金 10:30-19:00 土 10:00-17:00）</p>
添付	事業案内チラシ



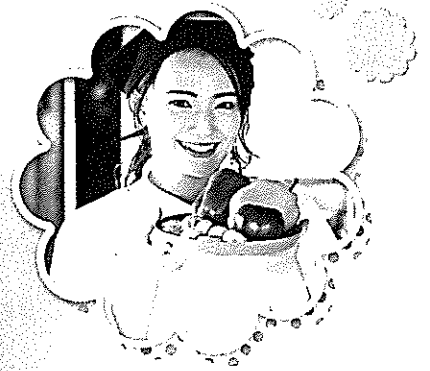
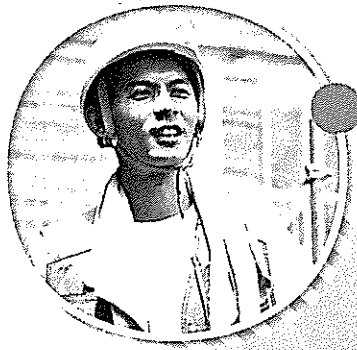
報道に当たってのお願い	○ 本事業は、コロナ禍により離職を余儀なくされた方の早期の再就職と、人手不足が深刻な道内企業の人材確保を目的としており、離職者及び企業に幅広く知っていただきたいことから、積極的な報道をお願いいたします。
-------------	---

担当（連絡先）	経済部 労働政策局 産業人材課 人材確保支援係（担当者：黒田） TEL ダイヤルイン 011-251-3896 内線 26-510
---------	--



北海道

令和2年度 北海道異業種チャレンジ奨励事業



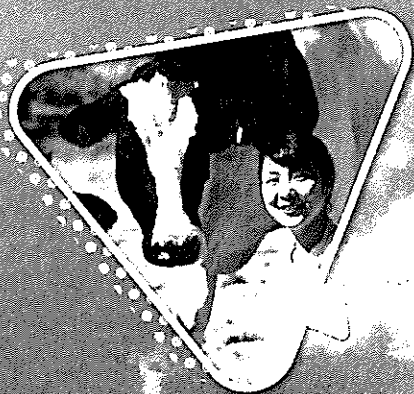
今こそ

ジョブチャレンジ

北海道

今こそジョブチャレンジ北海道

北海道で異業種にチャレンジ



異業種からの就職で奨励金30万円

転居費用も上限20万円まで支給



事業概要

新型コロナウイルス感染症の影響による離職者が、介護や建設など人手不足が深刻な業種に異業種から就職した場合、離職者及び企業に奨励金を支給することにより就職を促進するとともに、道内企業の人材確保を支援する事業です。

〔「コロナ禍による離職者」とは、令和2年(2020年)2月28日以降に新型コロナウイルス感染症の影響により、解雇や収入の減少などによる自己都合のため、離職した者をいう。〕

主な支給要件

下記対象職種に正社員等(常勤かつ1年以上の契約)として雇用され、3ヶ月以上勤務した者。
 ※令和2年10月13日~令和3年3月31日までに就職し、申請(予備審査依頼)した分
 ※ただし、予備審査の申請日は就職から1ヶ月以内の日付に限る。

対象となる職種

- 農林漁業の職業 ●建設・採掘の職業
- 建築・土木・測量技術者 ●医療技術者
- 社会福祉の専門的職業 ●介護サービスの職業
- 保健医療サービスの職業
- 金属材料製造、金属加工、金属溶接・溶断の職業
- 機械整備・修理の職業 ●自動車運転の職業
- 調理人 ●警備員 ●水産物加工工 ●建設機械運転工

※対象は「職種」ですので、建設会社や介護施設への就職であっても、事務の職種に主に従事する場合は対象外です。

添付書類

- 事業主が記載した就業証明書兼口座振替申請書(様式2) →裏面
- 雇用された事業所に提出した履歴書の写し(事業主による原本証明があるもの)
- 転居費用を申請する場合は、住民票の写し及び要した費用を証する書類
- 振込先口座の預金通帳の写しなど、口座情報の確認できる書類

①求職者への奨励金 (様式1)

- コロナ禍により離職し、違う職種から対象職種へ就職した方を対象に、**30万円**を支給します(申請は1回限り)。
- 求職者が転居を要した場合は、**20万円**を上限として転居費用の実費を支給します。

②企業への受入奨励金 (様式2)

- 上記の方を雇用した企業等に対し、雇用1名につき**30万円**を支給します。
(新卒の方は対象外)

主な要件 ①、②共通

- ・正社員等として雇用され3ヶ月以上勤務
- ・就職前1年間、同職種に従事していない

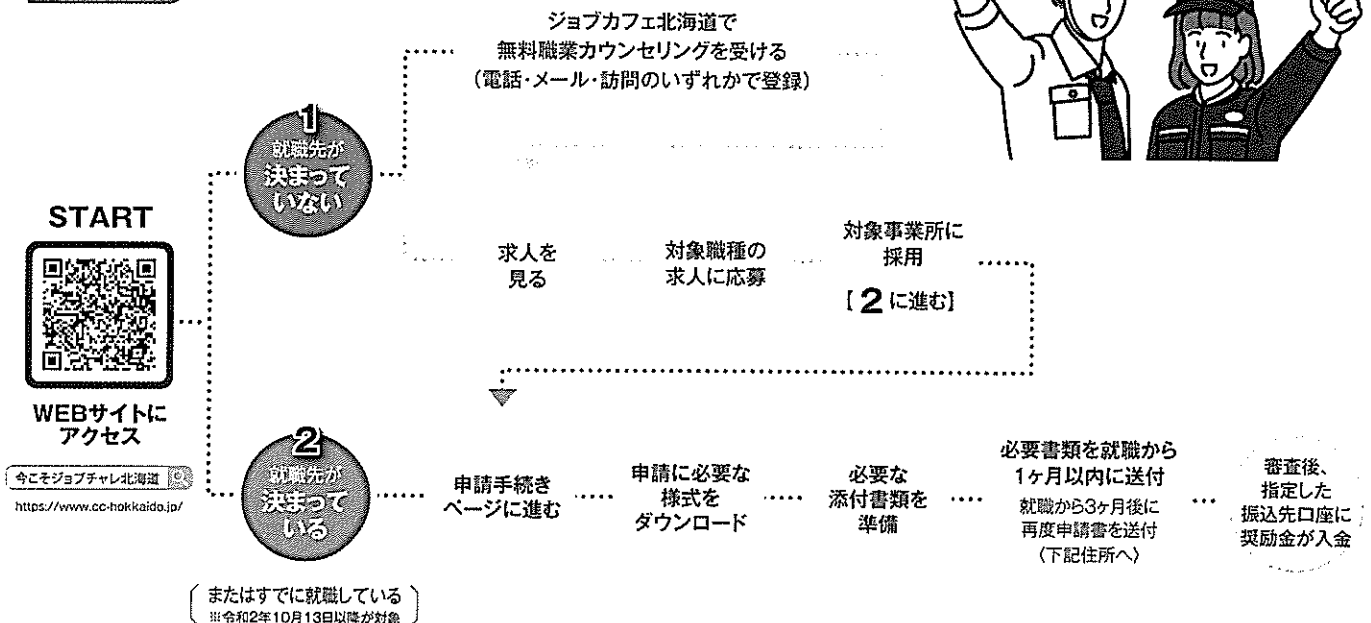
申請書受付期間

令和2年11月13日 → 令和3年3月31日

※令和3年3月31日までに正社員等として雇用される必要があります。



申請手続き



お問い合わせ先 今こそジョブチャレ北海道事務局コールセンター

受付時間:月~金(10:30~19:00)、土(10:00~17:00)

TEL:050-3629-4176

※日曜・祝日・年末年始や上記時間外はメールで受付し、後日回答致します
 E-mail:challenge_contact@cc-hokkaido.jp

申請書類送付先 今こそジョブチャレ北海道事務局

(郵送のみ受付) 〒060-0004 北海道札幌市中央区北4条西7丁目1-5
 TKP札幌ホワイトビルカンパレンスセンター6F6D

様式の記載例はこちら



(様式1)

北海道異業種チャレンジ奨励金 予備審査依頼書

令和 年 月 日

北海道知事 様

郵便番号 -
住 所
氏 名 印
生年月日 年 月 日 (歳)
電話番号
E-mail

次のとおり北海道異業種チャレンジ奨励金 (個人) について、関係書類を添えて申請します。
また、下記の誓約事項について誓約します。

申請予定額 円 (うち転居費用 円)

口座振込先

金融機関名
本支店名
店番号
口座の種別
口座番号 (7桁)
口座名義 (カナ)

【誓約事項】

- ・本申請書をはじめ、その他提出書類に記載した事項については、事実と相違ありません。
- ・令和2年2月28日以降のコロナ禍による離職者です。(いずれかに○をつけ、その他の場合は理由を記載すること)
事業主都合による解雇又は有期契約打ち切り 収入減による離職
その他 ()
- ・上記離職後、北海道内の事業所に主に対象職種に従事する者として、令和2年10月13日以降に正社員等として雇用されています。
- ・正社員等として雇用された日前1年間において、同じ職種の業務に従事していません。
- ・主として、総務、経理等の事務的作業に従事する者として雇用されていません。
- ・正社員等として雇用された日前1年間において、資本的・経済的・組織的関連性から見て、今回雇用された事業所と密接な関係にある事業所に雇用されていません。
- ・標記奨励金に関する事務のため、北海道の求めに応じて、雇用事業所が、勤務状況などの情報を提供することに同意します。
- ・標記奨励金に関する事務のため、北海道及びその他の公的機関の実施する検査に協力します。

添付書類

- ・事業主が記載した就業証明書兼口座振替申請書 (様式2)
- ・雇用された事業所に提出した履歴書の写し (事業主による原本証明があるもの)
- ・転居費用を申請する場合は、住民票の写し及び要した費用を証する書類
- ・振込先口座の預金通帳の写しなど口座情報の確認できる書類

(様式2)

就業証明書 兼 口座振替申出書

令和 年 月 日

北海道知事 様

住 所
企 業 名
代表者名
電話番号
担 当 者
E-mail

印

下記のとおり相違ないことを証明します。

記

勤務者名

勤務先住所

勤務先事業所名

勤務先電話番号

正社員等として雇用した日

雇用契約の期間 (いずれかに○をつけ)、期間に定めがある場合は期間を記載

期間の定めのない雇用 ・ 雇用期間 () 年

従事する職種 (いずれかに○をつける)

大分類の「G 農林漁業の職業」及び「J 建設・採掘の職業」

中分類の「09 建築・土木・測量技術者」、「14 医療技術者」、「16 社会福祉の専門的職業」、

「36 介護サービスの職業」及び「37 保健医療サービスの職業」、

「52 金属材料製造、金属加工、金属溶接・溶断の職業」、

「60 機械整備・修理の職業」、「66 自動車運転の職業」

小分類の「391 調理人」、「453 警備員」、「552 水産物加工工」、「695 建設機械運転工」

- ・主として、総務、経理等の事務的作業に従事する者として雇用した者ではありません。
- ・当該事業所に正社員等として雇用された日前1年間において、資本的・経済的・組織的関連性から見て密接な関係にある事業所に雇用されていた者ではありません。
- ・北海道異業種チャレンジ奨励金に関する事務のため、北海道及びその他の公的機関の実施する検査に協力します。

当法人への奨励金(雇用事業所)は、下記の口座に振り込んでください。

申請予定額 3 0 0 , 0 0 0 円

口座振込先 金融機関名

本支店名 (店番号)

口座の種別

口座番号 (7桁)

口座名義 (カナ)