



報道発表資料の配付日時 12月25日(金) 14時00分

|                 |  |
|-----------------|--|
| 発表項目<br>(行事名)   | 令和2年度高校生建築デザインコンクールの最優秀作品賞等の決定について   |
| 概要              | <p>要旨<br/>令和2年度高校生建築デザインコンクールの受賞作品を次のとおり決定しました。</p> <p>1 設計課題<br/>「南幌町みどり野きた住まいるヴィレッジに建つ北方型住宅」</p> <p>2 受賞者<br/>最優秀作品賞 「選択肢のある家」 アベ ヒロカ<br/>北海道小樽未来創造高等学校 阿部 大翔(3年)<br/>上記のほか優秀作品賞3作品、佳作4作品、特別賞2作品</p> <p>3 表彰<br/>2月下旬、最優秀作品賞受賞者の学校を訪問し、賞状と受賞記念品を手交する予定<br/>その他の受賞者には、振興局を通して賞状と受賞記念品を授与</p> <p>4 作品展<br/>令和3年1月12～13日に道庁1階道民ホールで実施</p> <div style="border: 1px solid black; padding: 5px; margin-top: 10px;"> <p>高校生建築デザインコンクールについて</p> <p>○概要<br/>将来の建築技術者となる若年層の育成と建築技術者の技術力向上を目的として平成8年度から実施し、25回目となる今年度は全道9校から144作品の応募があった。</p> <p>○選定委員<br/>(公社)日本建築家協会北海道支部 十河 昌司<br/>(一社)北海道建築士事務所協会 重綱 博美<br/>(一社)北海道建築士会 松本 純<br/>他、道関係者2名</p> <p>○主催者<br/>北海道、(公社)日本建築家協会北海道支部、<br/>(一社)北海道建築士事務所協会、(一社)北海道建築士会</p> </div> |
| 参考              |  |
| 報道(取材)に当たってのお願い |  |
| 他のクラブとの関係       | 同時配付(場所)<br>同時レク   |
| 担当(連絡先)         | 建設部建築局計画管理課(担当者:渡邊)<br>TEL 011-231-4111(内線29-854)<br>011-204-5593(ダイヤルイン)  |

## 令和2年度高校生建築デザインコンクール概要

このコンクールは、道内の建築系学科が設置されている高等学校に在籍する生徒の皆さんから、公共建築物のデザインについて、高校生らしい夢のあるユニークなアイデアを広く募集するもので、公益社団法人日本建築家協会北海道支部、一般社団法人北海道建築士事務所協会、一般社団法人北海道建築士会と北海道の4団体が共催により実施しているものです。

### 1 課題

「南幌町みどり野きた住まいるヴィレッジに建つ北方型住宅」

南幌町みどり野きた住まいるヴィレッジに夫婦2人に子どもが2人いる子育て世帯が住む、庭付き一戸建ての北方型住宅を提案してください。

### 2 設計条件

(1)建設地 南幌町「みどり野きた住まいるヴィレッジ」内

(2)構造・規模 構造は問いません。平屋又は2階建て 1棟 延べ床面積120㎡程度

(3)利用計画 夫婦2人に子どもが2人いる子育て世帯が住む、庭付き一戸建て住宅とします。

(4)建設条件 ①想定敷地は分譲区画の2区画分とし、2区画分の敷地面積は571.2㎡です。

②「きた住まいるヴィレッジのデザインルール」では、ゆったりと秩序ある街並みを保つため、住宅を互い違いに配置(千鳥配置)することとし、敷地境界からの壁面後退距離を1m確保することとしています。

③「きた住まいるヴィレッジのデザインルール」では、千鳥配置によってできるスペース(隣地)を菜園や庭、共用の場として活用することとしています。これらの計画も提案してください。

### 3 応募資格

道内の建築系学科が設置されている高等学校に在籍する生徒で、個人又は3名以下のグループとします。

### 4 応募状況

応募高校数 9校、応募作品数 144作品

### 5 応募者数

|           |      |           |      |
|-----------|------|-----------|------|
| (1)個人応募   | 134組 | (3)3名グループ | 1組   |
| (2)2名グループ | 9組   | 合計        | 155名 |

### 6 入選作品

|           |     |        |     |
|-----------|-----|--------|-----|
| (1)最優秀作品賞 | 1作品 | (3)佳作  | 4作品 |
| (2)優秀作品賞  | 3作品 | (4)特別賞 | 2作品 |

### 7 選定委員

- ・ 十河 昌司 公益社団法人日本建築家協会北海道支部教育委員長
- ・ 重綱 博美 一般社団法人北海道建築士事務所協会副会長
- ・ 松本 純 一般社団法人北海道建築士会まちづくり委員会副委員長
- ・ 唐川 智幸 北海道教育庁学校教育局高校教育課長
- ・ 山口 元 北海道建設部建築局建築整備課長

### 8 年間スケジュール

|           |               |
|-----------|---------------|
| (1)募集要項配布 | 令和2年7月3日      |
| (2)作品受付   | 令和2年12月15日まで  |
| (3)選定委員会  | 令和2年12月22日    |
| (4)作品展示   | 令和3年12月12～13日 |

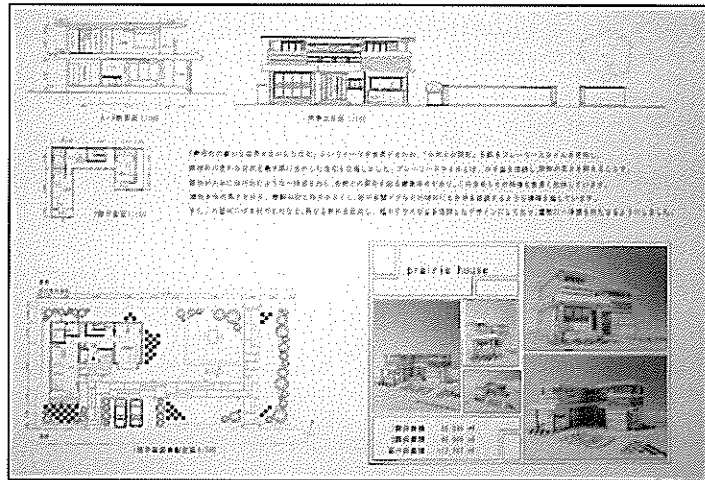
## ■令和2年度高校生建築デザインコンクール入選作品一覧

| 入選作品 | 作品番号 | 学校名           | 代表者       | 学年 | 共同製作者① | 学年 | 共同製作者② | 学年 | 構成員数 | 作品タイトル            |
|------|------|---------------|-----------|----|--------|----|--------|----|------|-------------------|
| 最優秀  | 20   |               | アベ ヒロカ    |    |        |    |        |    |      | せんたくし いえ          |
|      |      | 北海道小樽未来創造高等学校 | 阿部 大翔     | 3  |        |    |        |    | 1名   | 選択肢のある家           |
| 優秀   | 40   |               | マツムラ リク   |    |        |    |        |    |      | プレイリー ハウス         |
|      |      | 北海道小樽未来創造高等学校 | 松村 里玖     | 3  |        |    |        |    | 1名   | prairie house     |
| 優秀   | 65   |               | タカハシ テツゾウ |    |        |    |        |    |      | てんぼう いえ           |
|      |      | 北海道苫小牧工業高等学校  | 高橋 鉄三     | 2  |        |    |        |    | 1名   | 展望の家              |
| 優秀   | 66   |               | アイハラ ユウナ  |    |        |    |        |    |      | センブリチェ            |
|      |      | 北海道函館工業高等学校   | 相原 柚奈     | 2  |        |    |        |    | 1名   | Semplice          |
| 佳作   | 6    |               | スズキ モエ    |    |        |    |        |    |      | たの いえ             |
|      |      | 北海道札幌工業高等学校   | 鈴木 萌      | 3  |        |    |        |    | 1名   | 楽しむ家              |
| 佳作   | 43   |               | アベ アヤカ    |    |        |    |        |    |      | ファミリー ミュージアム      |
|      |      | 北海道小樽未来創造高等学校 | 阿部 彩華     | 2  |        |    |        |    | 1名   | family museum     |
| 佳作   | 88   |               | アマイケ ナツキ  |    |        |    |        |    |      | かん あたら かん         |
|      |      | 北海道旭川工業高等学校   | 天池 夏稀     | 2  |        |    |        |    | 1名   | 感～新しい感を～          |
| 佳作   | 128  |               | オノ アサヒ    |    |        |    |        |    |      | つい しゅうさん こうてい ひほし |
|      |      | 北海道留萌高等学校     | 小野 朝陽     | 3  |        |    |        |    | 1名   | 対 集と散 高と低 日と星     |
| 特別賞  | 24   |               | コヤマ ワト    |    |        |    |        |    |      | ステップ              |
|      |      | 北海道小樽未来創造高等学校 | 古山 和人     | 3  |        |    |        |    | 1名   | STEPハウス           |
| 特別賞  | 140  |               | カナヤマ ユウヒ  |    | コンノ ソラ |    |        |    |      | しぜん いえ            |
|      |      | 北海道苫小牧工業高等学校  | 金山 悠飛     | 3  | 紺野 青空  | 3  |        |    | 2名   | 自然とつながる家          |

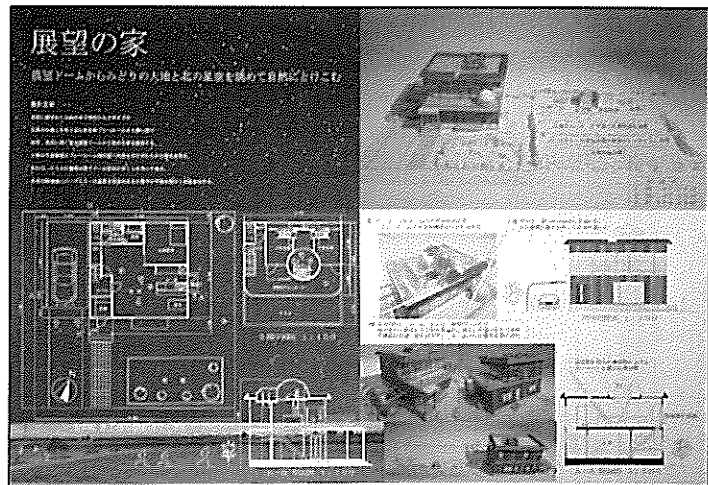


# 【優秀作品賞】

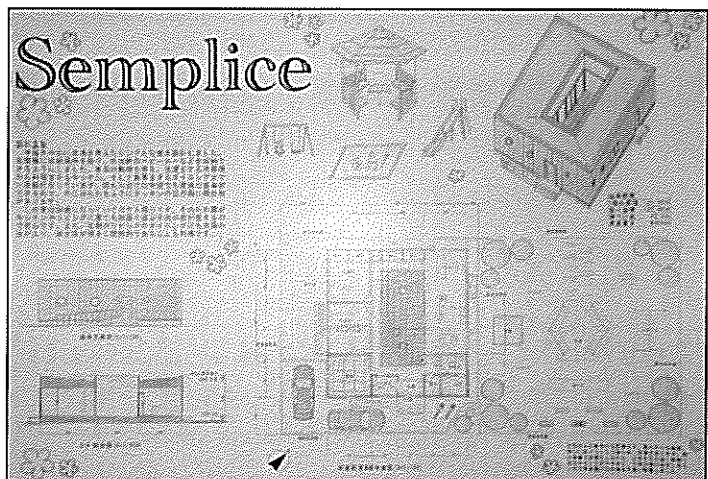
|               |  |
|---------------|--|
| 入選者氏名         |  |
| 松村 里玖         |  |
| 学校名           |  |
| 北海道小樽未来創造高等学校 |  |
| 作品タイトル        |  |
| prairie house |  |
| 備考            |  |
| 個人応募          |  |



|              |  |
|--------------|--|
| 入選者氏名        |  |
| 高橋 鉄三        |  |
| 学校名          |  |
| 北海道苫小牧工業高等学校 |  |
| 作品タイトル       |  |
| 展望の家         |  |
| 備考           |  |
| 個人応募         |  |

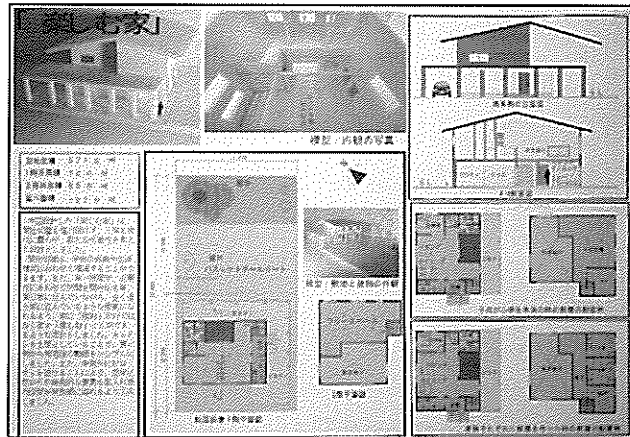


|             |  |
|-------------|--|
| 入選者氏名       |  |
| 相原 柚奈       |  |
| 学校名         |  |
| 北海道函館工業高等学校 |  |
| 作品タイトル      |  |
| Semplice    |  |
| 備考          |  |
| 個人応募        |  |

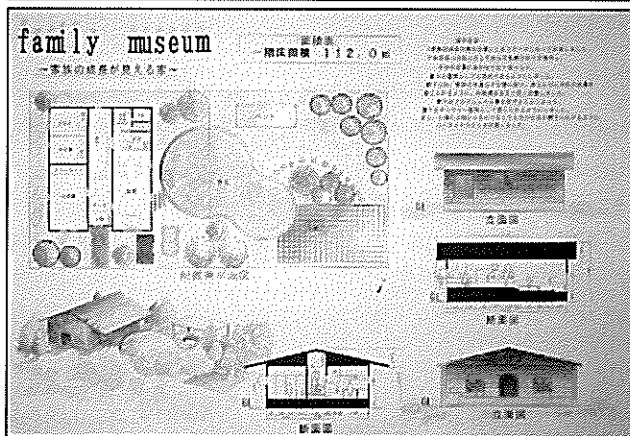


【佳作】

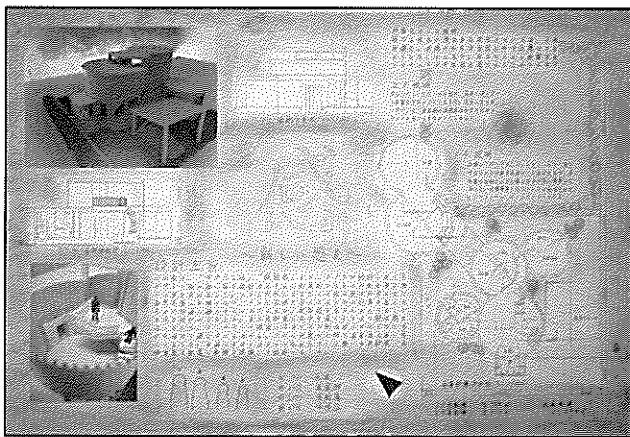
|             |  |
|-------------|--|
| 入選者氏名       |  |
| 鈴木 萌        |  |
| 学校名         |  |
| 北海道札幌工業高等学校 |  |
| 作品タイトル      |  |
| 楽しむ家        |  |
| 備考          |  |
| 個人応募        |  |



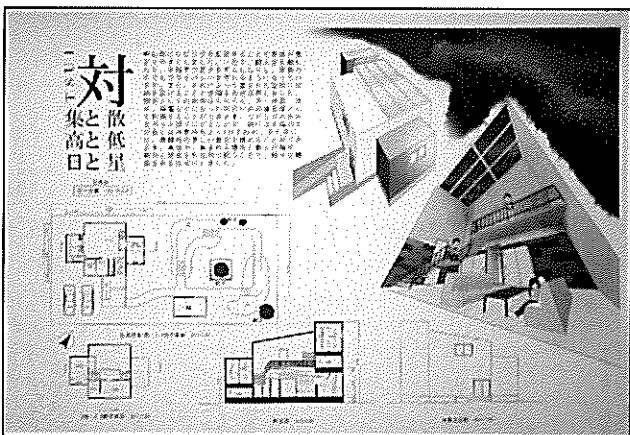
|               |  |
|---------------|--|
| 入選者氏名         |  |
| 阿部 彩華         |  |
| 学校名           |  |
| 北海道小樽未来創造高等学校 |  |
| 作品タイトル        |  |
| family museum |  |
| 備考            |  |
| 個人応募          |  |



|             |  |
|-------------|--|
| 入選者氏名       |  |
| 天池 夏稀       |  |
| 学校名         |  |
| 北海道旭川工業高等学校 |  |
| 作品タイトル      |  |
| 感～新しい感を～    |  |
| 備考          |  |
| 個人応募        |  |

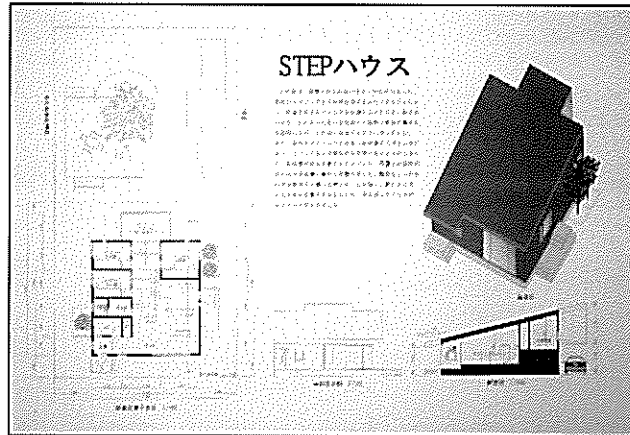


|               |  |
|---------------|--|
| 入選者氏名         |  |
| 小野 朝陽         |  |
| 学校名           |  |
| 北海道留萌高等学校     |  |
| 作品タイトル        |  |
| 対 集と散 高と低 日と星 |  |
| 備考            |  |
| 個人応募          |  |



【特別賞】

|               |
|---------------|
| 入選者氏名         |
| 古山 和人         |
| 学校名           |
| 北海道小樽未来創造高等学校 |
| 作品タイトル        |
| STEPハウス       |
| 備考            |
| 個人応募          |



|              |
|--------------|
| 入選者氏名        |
| 金山 悠飛 紺野 青空  |
| 学校名          |
| 北海道苫小牧工業高等学校 |
| 作品タイトル       |
| 自然とつながる家     |
| 備考           |
| グループ応募(2名)   |

