

# 北海道漁船統計表

(令和3年)

北海道水産林務部

# 北海道漁船統計表

## 目次

第1章 解説	1
1 登録漁船、漁業種類の分類・集計等	1~2
2 統計の概要	3~5
3 令和3年12月末現在 振興局別漁船の勢力	6
4 令和3年12月末現在 各振興局別海水漁船の勢力	7
5 海水動力漁船最近10年の推移	8
6 漁船勢力の推移	9
7 最近3カ年間の船質別漁船（海水・淡水）勢力	10
8 海水動力漁船船質別の推移	11
9 海水動力漁船機関種類別漁船勢力	12
10 令和3年振興局別漁船建造許可隻数（長さ10メートル以上）	13
11 トン数階層別建造許可隻数（長さ10メートル以上）	14
第2章 統計の実数	15
1 海水動力漁船勢力全道総計	16
2 振興局別・市町村別漁船勢力	36
海水無動力漁船勢力	80
淡水動力・無動力漁船勢力	87

# 第1章 解 説

## 1 登録漁船、漁業種類の分類・集計等

(1) この統計は、全道における漁船勢力の実態を明らかにすることを目的として、漁船法に基づく登録漁船について、令和3年12月31日時点で分類・集計したものである。

(2) この統計で対象とした登録漁船は、北海道に根拠を有する日本漁船であって、次に該当するものである。（漁船法第2条―漁船の定義）

ア もっぱら漁業に従事する船舶

イ 漁業に従事する船舶で漁獲物の保蔵又は製造の設備を有するもの

ウ もっぱら漁場から漁獲物又はその製品を運搬する船舶

エ もっぱら漁業に関する試験、調査、指導若しくは練習に従事する船舶又は漁業の取締に従事する船舶であって漁ろう設備を有するもの

(3) この統計表で使用した記号は次のとおりである。

船 質 S＝鋼 船

W＝木船及び木鉄交造船

F＝FRP船

A＝軽合金船

T＝合 計

(4) この統計は、登録振興局、根拠地（市町村）に区分し、船型、船質、機関種類、漁業種類別等に分類集計した。

なお、漁業種類の区分については、「水産庁統計における漁業種類の分類」を基本として、漁船ごとの主たる漁業種類（2頁）で集計した。

また、漁船登録を行った振興局と漁船登録上の根拠地の所在する振興局が異なる漁船については、根拠地により集計した。

（例 所有者がA振興局管内に居住し、その所有船をA振興局で登録しているが、根拠地をB振興局管内のC町としている場合は、「B振興局」「C町」で集計した。）

(5) 総トン数の集計に当たっては、昭和57年7月18日から施行されている「船舶のトン数の測度に関する法律」（新測度法）の施行日以前に建・改造がなされた漁船については旧総トン数を、施行日以降に建造又は特定修繕の行われた漁船については新総トン数をもって計上した。

また、馬力数の集計に当たっては、漁船法施行細則第1条第7項及び第8項が改正され、平成14年4月1日から施行されたことに伴い、施行日以降新たに搭載された推進機関の馬力数についてはkWで、施行日以前に搭載された推進機関の馬力数（旧馬力数）を区別することなく計上した。

## 漁 業 種 類 の 分 類

分類名称		漁業の内容
1	淡水漁業	潮汐の影響のない潟、湖沼、河川、放水路、溜池、貯水池等における漁業
2	内水面漁業	潮汐の影響のある潟、湖沼、河川、放水路等における漁業
3	採介藻漁業	浅海における海藻、貝類の採取及びその養殖業（白ちょう貝等、さんごの採取を含む。）
4	定置漁業	定置網漁業以外の定置漁業を含む
5	一本釣り漁業	各種一本釣り漁業（ただし、15のかつお・まぐろ一本釣り漁業を除く。）
6	はえなわ漁業	各種はえなわ、たこ、えい等の空つり縄漁業（ただし、15のまぐろはえなわ漁業を除く。）
7	刺網漁業	各種流し網、刺し網、たたき網、はねかえし網漁業
8	まき網（網船）漁業	大型、中型、小型のまき網漁業の網船
9	まき網漁業附属船	各種まき網漁業の附属運搬船、灯船及びとう載漁艇等
10	敷網漁業	棒受網、敷網、八田網、四ツ手網、待網、打網、張網、飼取網、桂網、棚網等
11	底びき網漁業	小型底びき網及び沖合底びき網漁業
12	以西底びき網漁業	以西底びき網漁業（1そうびきを含む。）
13	遠洋底びき網漁業	遠洋底びき網漁業
14	ひき網漁業	11、12及び13以外の各種ひき網漁業（けた網、こぎ網、地こぎ網、こびき網、瀬びき網、巣びき網、中びき網、沖びき網、地びき網、車びき網、歩行びき網、船びき網、船びきつた網、沖取網、バッチ網、ごち網等）
15	かつお・まぐろ漁業	かつお・まぐろ一本釣り漁業及びまぐろ、さめ、かじき浮きはえ縄漁業
16	捕鯨業	捕鯨、探鯨及び基地式捕鯨業（母船式の母船を除く。）
17	官公庁船	漁業に関する試験、調査、指導、練習又は漁業の取締に従事する漁船
18	運搬船及び各種母船	漁場から漁獲物を運搬する漁船、捕鯨母船
19	雑漁業	突棒漁業、魚類養殖、その他の雑漁業

備考：上記に含まれない漁業は、近似の漁業に分類されている。

## 2 統計の概要

### I 漁船勢力の推移

本道の漁船勢力は、令和3年12月末では海水漁船は22,608隻、淡水漁船は91隻となっており、総漁船数は22,699隻で、前年対比では484隻減少し、97.9%となっている。一方、全国に占める本道の漁船数は10.5%、そのうち海水漁船では10.9%、淡水漁船では1.3%となっている。(令和2年対比)

(単位:隻)

区分	海水漁船			淡水漁船			合計			
	動力	無動力	計	動力	無動力	計	動力	無動力	計	
令和3年	22,574	34	22,608	89	2	91	22,663	36	22,699	
令和2年	23,057	34	23,091	90	2	92	23,147	36	23,183	
令和元年	23,540	36	23,576	108	2	110	23,648	38	23,686	
平成30年	23,973	35	24,008	109	2	111	24,082	37	24,119	
平成20年	30,062	51	30,113	423	4	427	30,485	55	30,540	
平成10年	38,622	64	38,686	422	6	428	39,044	70	39,114	
昭和55年	51,138	1,807	52,945	461	35	496	51,599	1,842	53,441	
対比%	R3/R2	97.9%	100.0%	97.9%	98.9%	100.0%	98.9%	97.9%	100.0%	97.9%
	R3/55	44.1%	1.9%	42.7%	19.3%	5.7%	18.3%	43.9%	2.0%	42.5%
令和2年全国隻数	212,939	3,961	216,900	5,795	2,581	8,376	218,734	6,542	225,276	
令和2年道/全国	11.1%	0.9%	10.9%	1.9%	0.1%	1.3%	10.8%	0.6%	10.5%	

### II 海水動力漁船勢力の推移

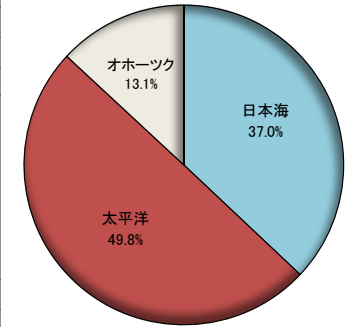
本道の漁船の99.4%を占める海水動力漁船については、昭和55年がピークで51,138隻を記録しているが、これ以降は漁業環境の変化や水産資源の減少などにより、その隻数は減少している。

### (1) 海域別の構成比

本道の海域を日本海(稚内市～函館市(樞法華)、太平洋(函館市(南茅部)～羅臼町)、オホーツク海(斜里町～猿払村)の三海域に大別すると、太平洋海域が49.8%、日本海が37.0%、オホーツク海が13.1%を占めている。

#### <海域別勢力>

日本海	隻数	太平洋	隻数	オホーツク海	隻数
宗谷(稚内市～豊富町)	2,314	渡島(函館市(南茅部)～長万部町)	2,675	オホーツク(枝幸町～猿払村)	2,044
留萌	795	胆振	795		
石狩	285	日高	1,620		
後志	1,329	十勝	384		
檜山	1,134	釧路	2,285		
渡島	2,513	根室	3,493		
(松前町～函館市(樞法華))					
計	8,370	計	11,252	計	2,952
比率(%)	37.0%	比率(%)	49.8%	比率(%)	13.1%



### (2) トン数階層別推移

トン数を4階層に区分し55年と対比すると、5ト未満は26,119隻、5～20ト未満は1,231隻、20～50ト未満は325隻、50ト以上は889隻とそれぞれ減少しており、特に20ト以上の漁船は、55年の1,332隻に対しR3年では118隻と91%も減少しているが、5～20ト未満階層では28%の減少にとどまっている。また、5ト未満の漁船が全体の85%で大半を占めている。

#### <トン数階層別勢力>

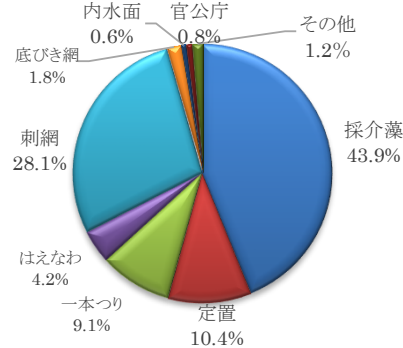
年	総計	5ト未満	%	5～20ト未満	%	20～50ト未満	%	50以上	%
S55	51,138	45,338	88.7	4,468	8.7	360	0.7	972	1.9
H1	45,872	40,567	88.4	4,606	10.0	124	0.3	575	1.3
H30	23,973	20,472	85.4	3,372	14.1	34	0.1	95	0.4
R1	23,540	20,097	85.4	3,315	14.1	36	0.2	92	0.4
R2	23,057	19,660	85.3	3,272	14.2	36	0.2	89	0.4
R3	22,574	19,219	85.1	3,237	14.3	35	0.2	83	0.4
55対比	△ 28,564	△ 26,119	42%	△ 1,231	72%	△ 325	10%	△ 889	9%

### (3) 漁業種類別推移

漁業種類別では、道内全域で操業が行われている採介藻漁業が9,901隻(43.9%)を占め、次いで刺網漁業の6,349隻(28.1%)、定置2,342隻(10.4%)、一本つり2,046隻(9.1%)となっている。  
(海水無動力漁船は34隻で、定置や採介藻漁業に利用されている。)

#### <漁業種類別勢力>

種類	隻数	%	種類	隻数	%
採介藻	9,901	43.9	官公庁船	175	0.8
定置	2,342	10.4	その他(まき網)	278	1.2
一本つり	2,046	9.1	敷網、ひき網		
はえなわ	939	4.2	かつお・まぐろ		
刺網	6,349	28.1	捕鯨、雑漁業		
底びき網	400	1.8	漁獲物運搬船)		
内水面	144	0.6	総計	22,574	100



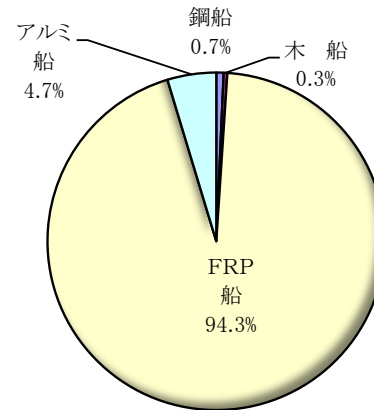
### (4) 船質別推移

隻数ではFRP船が全体の94.3%を占めているが、20トン以上の漁船では鋼船が主力となっている。また、トン数では鋼船が22.2%、FRP船が64.5%となっており、勢力を2分している。  
最近では、FRP船の廃船処理に係る費用が多額であるなどの理由からリサイクルが可能なアルミ軽合金製の漁船が増加傾向にある。

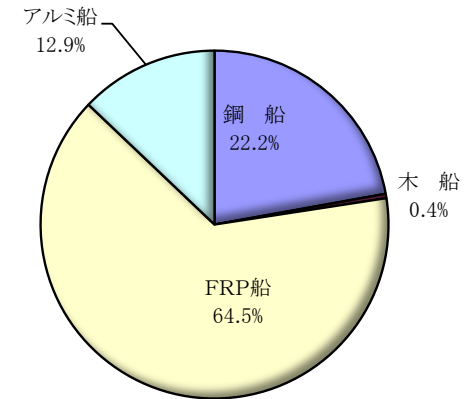
#### <船質別勢力>

	総計				5トン未満		5~20トン		20~50トン		50トン以上	
	隻数	%	トン数	%	隻数	トン数	隻数	トン数	隻数	トン数	隻数	トン数
鋼船	158	0.7	18,970	22.2	2	6	71	1,300	4	137	81	17,528
木船	79	0.3	349	0.4	63	121	15	181	1	48	0	0
FRP船	21,283	94.3	55,217	64.5	18,788	29,927	2,490	25,098	5	193	0	0
アルミ船	1,054	4.7	11,037	12.9	366	754	661	9,273	25	781	2	230
総計	22,574	100	85,574	100	19,219	30,807	3,237	35,851	35	1,159	83	17,758

#### <船質別～隻数比較>



#### <船質別～トン数比較>



### (5) 推進機関種類別推移

採介藻や刺網漁業用の小型漁船に搭載の電気点火機関(船外機)が15,723隻で全体の69.7%を占めている。  
また、3トン以上の漁船はジーゼル機関の搭載が主体となっている。

#### <推進機関種類別・トン数別勢力>

	①総隻数計	%	②3トン未満	②/① %	③3~5トン未満	③/① %	④5トン以上	④/① %
ジーゼル	6,851	30.3	825	12.0	2,710	39.6	3,316	48.4
電気点火	15,723	69.7	15,436	98.2	248	1.6	39	0.2
計	22,574	100	16,261	72.0	2,958	13.1	3,355	14.9

#### <推進機関種類別勢力～馬力数>

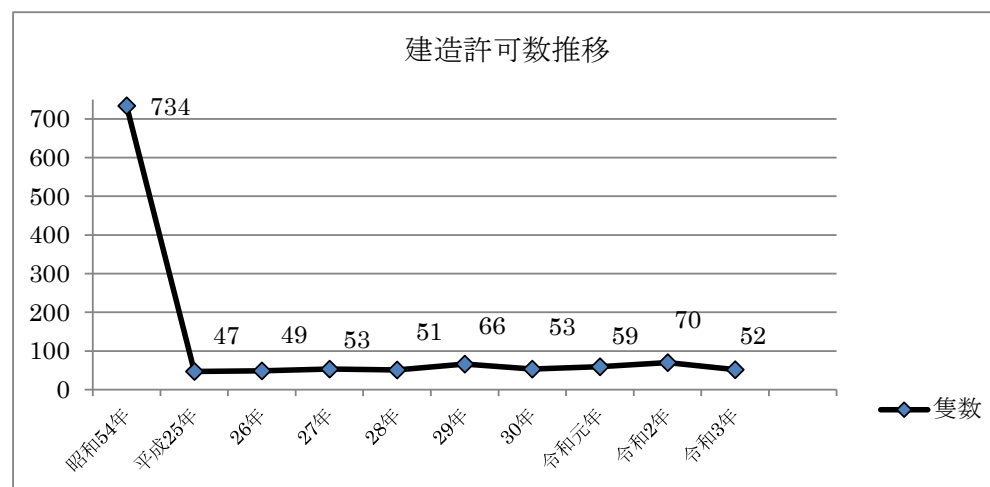
	馬力数計	%	3トン未満	3~5トン未満	5トン以上
ジーゼル	1,904,559	68.5	60,301	536,668	1,307,590
電気点火	876,297	31.5	840,670	28,664	6,963
計	2,780,856	100	900,971	565,332	1,314,553

(6) 建造許可隻数推移(長さ10メートル以上)

令和3年における大臣及び知事の許可隻数は52隻となっており、前年より減少している。漁船リース事業の活用により、ここ数年の間では60隻前後で推移しているものの、昭和54年のピーク時と比較すると1割以下となっている。

<建造許可数推移>

	昭和54年	平成25年	26年	27年	28年	29年	30年	令和元年	令和2年	令和3年
隻数	734	47	49	53	51	66	53	59	70	52
トン数	18,296	2,146	744	1,343	529	1,005	1,122	783	1,141	2,080



### 3 令和3年12月末現在 振興局別漁船の勢力

区分 振興局	総 計			海 水 漁 船			淡 水 漁 船		
	合 計 (隻)	動力漁船 (隻)	無動力漁船(隻)	小 計 (隻)	動力漁船 (隻)	無動力漁船(隻)	小 計 (隻)	動力漁船 (隻)	無動力漁船(隻)
全道計	22,699	22,663	36	22,608	22,574	34	91	89	2
石 狩	319	319	0	285	285	0	34	34	0
後 志	1,330	1,329	1	1,330	1,329	1	0	0	0
檜 山	1,136	1,136	0	1,134	1,134	0	2	2	0
渡 島	5,206	5,202	4	5,192	5,188	4	14	14	0
胆 振	803	802	1	796	795	1	7	7	0
日 高	1,620	1,620	0	1,620	1,620	0	0	0	0
十 勝	388	388	0	384	384	0	4	4	0
釧 路	2,325	2,308	17	2,300	2,285	15	25	23	2
根 室	3,506	3,493	13	3,506	3,493	13	0	0	0
オホーツク	2,044	2,044	0	2,044	2,044	0	0	0	0
宗 谷	3,223	3,223	0	3,222	3,222	0	1	1	0
留 萌	795	795	0	795	795	0	0	0	0
上 川	4	4	0	0	0	0	4	4	0



#### 4 令和3年12月末現在 各振興局別海水漁船の勢力

区分 振興局	動力漁船合計		5t 未満合計		5t～9.9t		10t～14.9t		15t～19.9t		20t～29.9t		30t～49.9t		50t～99.9t		100t～199.9t		200t～		無動力漁船	
	隻	トン数	隻	トン数	隻	トン数	隻	トン数	隻	トン数	隻	トン数	隻	トン数	隻	トン数	隻	トン数	隻	トン数	隻	トン数
全道計	22,574	85,574.07	19,219	30,806.69	2,008	16,482.56	614	8,212.96	615	11,155.48	25	726.63	10	432.11	3	217.64	70	11,674.00	10	5,866.00	34	150.14
石狩	285	878.66	255	576.69	22	179.07	4	48.90	4	74.00	0	0.00	0	0.00	0	0.00	0	0.00	0	0.00	0	0.00
後志	1,329	4,624.51	1,159	1,720.24	112	969.22	19	257.34	32	590.71	0	0.00	0	0.00	0	0.00	7	1,087.00	0	0.00	1	8.50
檜山	1,134	2,672.51	1,033	1,302.76	56	467.07	9	116.91	35	633.77	0	0.00	0	0.00	0	0.00	1	152.00	0	0.00	0	0.00
渡島	5,188	18,984.96	4,296	5,860.44	731	5,789.03	69	902.29	76	1,371.47	1	29.73	0	0.00	1	99.00	10	1,673.00	4	3,260.00	4	13.92
胆振	795	3,414.42	617	1,427.42	156	1,285.66	7	90.30	12	213.04	0	0.00	0	0.00	1	59.00	2	339.00	0	0.00	1	1.61
日高	1,620	4,636.21	1,472	2,043.19	91	833.71	8	101.00	42	749.31	1	29.00	1	49.00	0	0.00	5	831.00	0	0.00	0	0.00
十勝	384	2,288.82	270	575.70	71	555.12	6	78.00	32	559.00	2	58.00	0	0.00	0	0.00	3	463.00	0	0.00	0	0.00
釧路	2,285	9,390.71	2,009	3,225.40	198	1,708.31	14	183.02	39	721.98	7	203.00	4	183.00	0	0.00	12	2,009.00	2	1,157.00	15	21.19
根室	3,493	14,510.73	2,969	5,381.28	222	1,797.83	93	1,167.19	179	3,258.78	14	406.90	3	130.11	1	59.64	12	2,309.00	0	0.00	13	104.92
オホーツク	2,044	9,990.81	1,659	3,550.73	103	879.46	172	2,372.48	100	1,837.14	0	0.00	2	70.00	0	0.00	8	1,281.00	0	0.00	0	0.00
宗谷	3,222	11,335.48	2,817	3,869.27	168	1,353.75	181	2,489.51	43	751.95	0	0.00	0	0.00	0	0.00	9	1,422.00	4	1,449.00	0	0.00
留萌	795	2,846.25	663	1,273.57	78	664.33	32	406.02	21	394.33	0	0.00	0	0.00	0	0.00	1	108.00	0	0.00	0	0.00

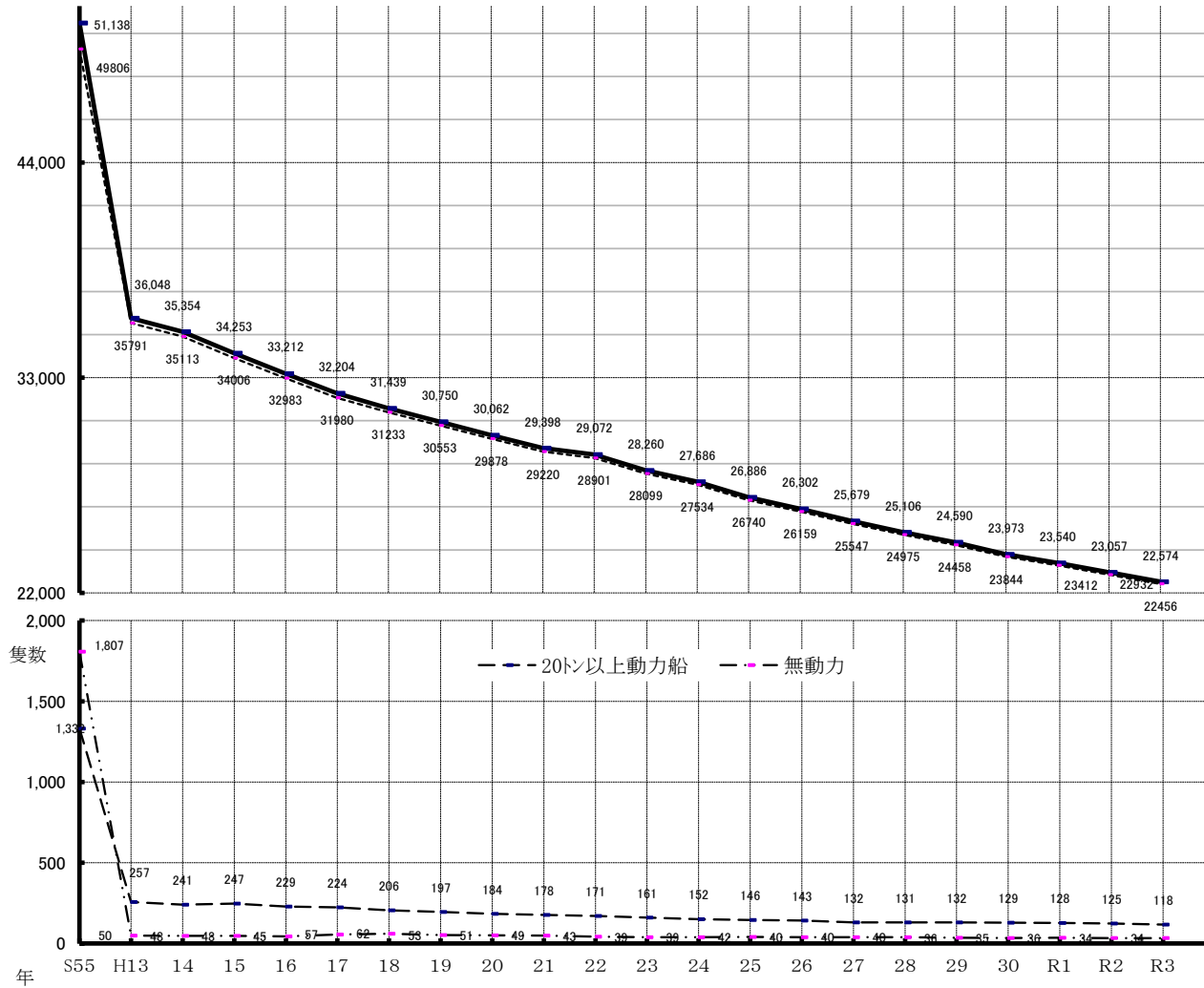
## 5 海水動力漁船最近10力年の推移

区分 年	総計			0～4.9トン		5～9.9トン		10～19.9トン		20～29.9トン		30～49.9トン		50トン以上	
	隻数	トン数	馬力数	隻数	トン数	隻数	トン数	隻数	トン数	隻数	トン数	隻数	トン数	隻数	トン数
S55	51,138	284,282	1,460,576	45,338	68,986	2,637	21,838	1,831	31,598	116	3,363	244	11,033	972	147,464
H24	27,686	103,065	2,438,693	23,893	37,520	2,277	18,555	1,364	21,593	21	611	9	354	122	24,432
H25	26,886	99,837	2,469,225	23,174	36,453	2,228	18,180	1,338	21,135	23	669	9	354	114	23,047
H26	26,302	97,928	2,515,000	22,629	35,639	2,204	17,996	1,326	20,947	26	756	9	354	108	22,237
H27	25,679	95,030	2,555,680	22,049	34,797	2,179	17,814	1,319	20,838	26	756	9	368	97	20,458
H28	25,106	93,729	2,600,574	21,528	34,092	2,149	17,582	1,298	20,501	26	756	9	368	96	20,430
H29	24,590	92,373	2,650,110	21,047	33,418	2,134	17,472	1,277	20,141	26	756	10	417	96	20,170
H30	23,973	91,112	2,685,464	20,472	32,687	2,099	17,185	1,273	20,045	27	785	7	295	95	20,116
R1	23,540	89,730	2,728,568	20,097	32,106	2,062	16,883	1,253	19,745	27	785	9	393	92	19,819
R2	23,057	87,664	2,761,021	19,660	31,453	2,042	16,751	1,230	19,366	27	785	9	393	89	18,917
R3	22,574	85,574	2,780,856	19,219	30,807	2,008	16,483	1,229	19,368	25	727	10	432	83	17,758
(%) R3/S55	44.1	30.1	190.4	42.4	44.7	76.1	75.5	67.1	61.3	21.6	21.6	4.1	3.9	8.5	12.0
(%) R3/H24	81.5	83.0	114.0	80.4	82.1	88.2	88.8	90.1	89.7	119.0	119.0	111.1	122.2	68.0	72.7

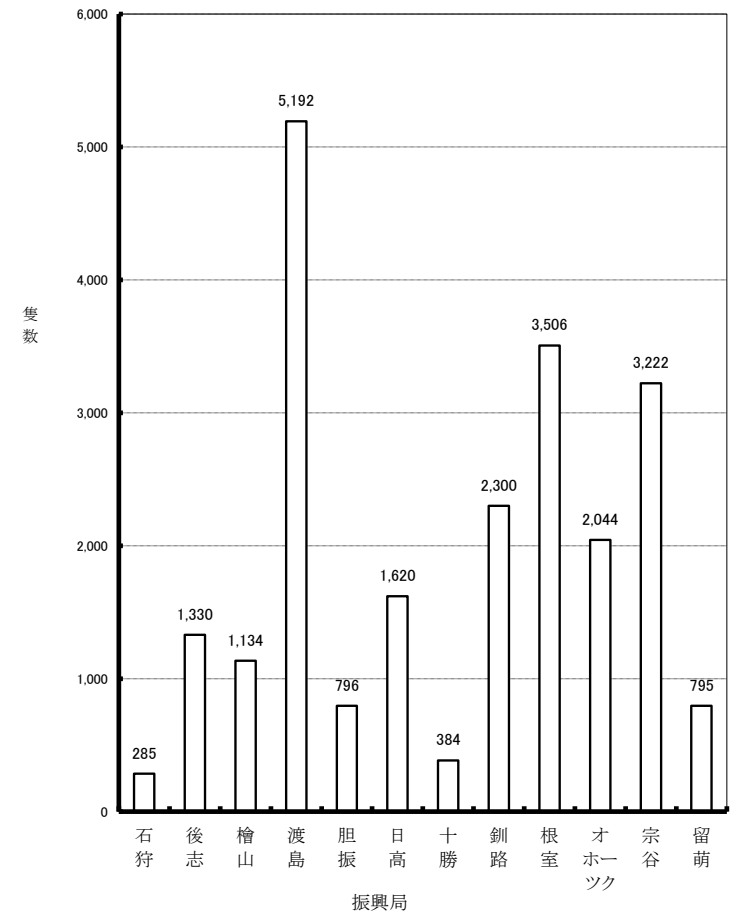
# 6 漁船勢力の推移

総数 — 20ト未満 ..... 20ト以上 - - - 無動力 - · - ·

海水動力漁船トン数別隻数の推移



振興局別海水漁船勢力(令和3年末)

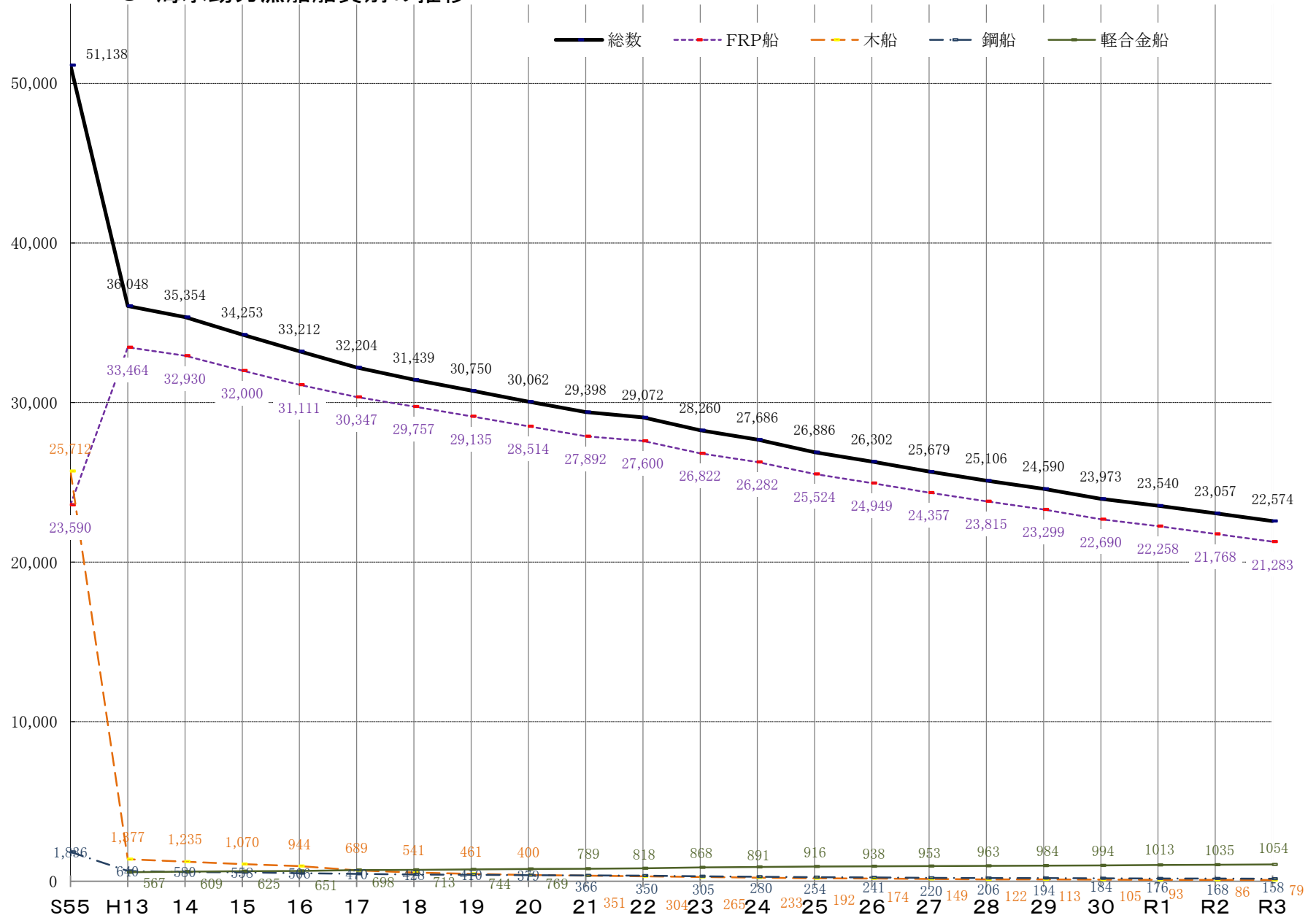


## 7 最近3カ年間の船質別漁船(海水・淡水)勢力

年	区分	総 計					海 水 漁 船					淡 水 漁 船				
		動 力 漁 船			無 動 力 漁 船		動 力 漁 船			無 動 力 漁 船		動 力 漁 船			無 動 力 漁 船	
		隻 数	ト ン 数	馬 力 数	隻 数	ト ン 数	隻 数	ト ン 数	馬 力 数	隻 数	ト ン 数	隻 数	ト ン 数	馬 力 数	隻 数	ト ン 数
R1年	S	176	21,191.11	114,615	1	12.09	176	21,191.11	114,615	1	12.09	0	0.00	0	0	0
	W	96	364.38	3,578	13	22.37	93	361.91	3,488	13	22.37	3	2.47	90	0	0
	F	22,361	57,659.40	2,233,387	24	123.74	22,258	57,574.68	2,229,806	22	120.32	103	84.72	3,581	2	3.42
	A	1,015	10,603.50	380,719	0	0.00	1,013	10,602.64	380,659	0	0	2	0.86	60	0	0
	T	23,648	89,818.39	2,732,299	38	158.20	23,540	89,730.34	2,728,568	36	154.78	108	88.05	3,731	2	3.42
R2年	S	168	20,184.10	110,640	1	12.09	168	20,184.10	110,640	1	12.09	0	0.00	0	0	0
	W	89	359.60	3,353	13	22.37	86	357.13	3,263	13	22.37	3	2.47	90	0	0
	F	21,853	56,351.61	2,253,233	22	119.13	21,768	56,278.69	2,250,174	20	115.71	85	72.92	3,059	2	3.42
	A	1,037	10,845.20	397,004	0	0.00	1,035	10,844.34	396,944	0	0	2	0.86	60	0	0
	T	23,147	87,740.51	2,764,230	36	153.59	23,057	87,664.26	2,761,021	34	150.17	90	76.25	3,209	2	3.42
R3年	S	158	18,970.32	107,082	1	12.09	158	18,970.32	107,082	1	12.09	0	0.00	0	0	0
	W	82	351.95	3,105	13	22.37	79	349.48	3,015	13	22.37	3	2.47	90	0	0
	F	21,367	55,289.45	2,263,717	22	119.10	21,283	55,216.93	2,260,688	20	115.68	84	72.52	3,029	2	3.42
	A	1,056	11,038.20	410,131	0	0.00	1,054	11,037.34	410,071	0	0	2	0.86	60	0	0
	T	22,663	85,649.92	2,784,035	36	153.56	22,574	85,574.07	2,780,856	34	150.14	89	75.85	3,179	2	3.42

S…鋼 船  
W…木 船  
F…FRP船  
A…軽合金船  
T…合 計

## 8 海水動力漁船船質別の推移



## 9 海水動力漁船機関種類別漁船勢力

区分	平成 24 年			平成 25 年			平成 26 年			平成 27 年			平成 28 年		
	隻数	トン数	馬力数	隻数	トン数	馬力数	隻数	トン数	馬力数	隻数	トン数	馬力数	隻数	トン数	馬力数
ジーゼル	8,230	82,190.65	1,551,730	7,990	79,499.65	1,585,458	7,847	76,425.31	1,629,287	7,696	75,596.70	1,675,631	7,539	74,672.25	1,723,549
電気点火 (船外機)	19,456	20,874.10	886,963	18,896	20,337.63	883,767	18,455	21,502.27	885,713	17,983	19,433.52	880,049	17,567	19,056.78	877,025
計	27,686	103,064.75	2,438,693	26,886	99,837.28	2,469,225	26,302	97,927.58	2,515,000	25,679	95,030.22	2,555,680	25,106	93,729.03	2,600,574
区分	平成 29 年			平成 30 年			令和 元 年			令和 2 年			令和 3 年		
	隻数	トン数	馬力数	隻数	トン数	馬力数	隻数	トン数	馬力数	隻数	トン数	馬力数	隻数	トン数	馬力数
ジーゼル	7,418	73,721.79	1,775,452	7,274	72,871.44	1,812,985	7,132	71,791.85	1,852,220	6,991	70,043.99	1,883,427	6,851	68,287.05	1,904,559
電気点火 (船外機)	17,172	18,650.95	874,658	16,699	18,240.82	872,479	16,408	17,938.49	876,348	16,066	17,620.27	877,594	15,723	17,287.02	876,297
計	24,590	92,372.74	2,650,110	23,973	91,112.26	2,685,464	23,540	89,730.34	2,728,568	23,057	87,664.26	2,761,021	22,574	85,574.07	2,780,856

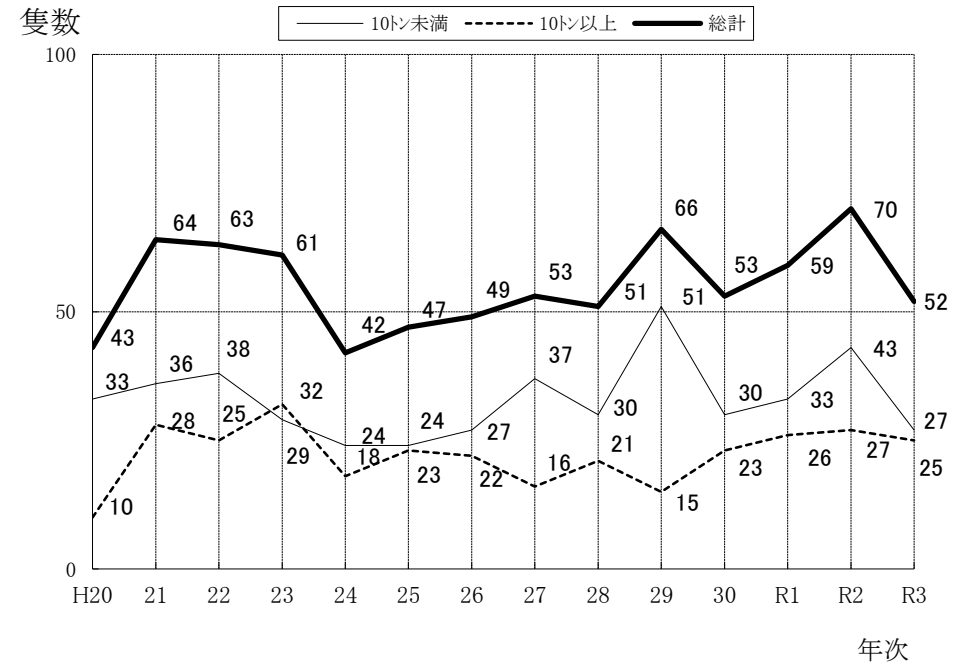
10 令和3年振興局別漁船建造許可隻数（長さ10メートル以上）

振興局別 区分		計		石狩		後志		檜山		渡島		胆振		日高		十勝		釧路		根室		オホーツク		宗谷		留萌	
		隻数	トン数	隻数	トン数	隻数	トン数	隻数	トン数	隻数	トン数	隻数	トン数	隻数	トン数	隻数	トン数	隻数	トン数	隻数	トン数	隻数	トン数	隻数	トン数	隻数	トン数
5トン未満	道内	17	70.4			1	4.9					1	4.8							3	12.6	8	29.3	3	13.9	1	4.9
	道外	0	0.0																								
	小計	17	70.4	0	0.0	1	4.9	0	0.0	0	0.0	1	4.8	0	0.0	0	0.0	0	0.0	3	12.6	8	29.3	3	13.9	1	4.9
5～9.9トン	道内	9	84.9			1	8.5			2	19.4	2	19.4							4	37.6						
	道外	1	9.7							1	9.7																
	小計	10	94.6	0	0.0	1	8.5	0	0.0	3	29.1	2	19.4	0	0.0	0	0.0	0	0.0	4	37.6	0	0.0	0	0.0	0	0.0
10～14.9トン	道内	9	123.0																		2	28.0	6	84.0	1	11.0	
	道外	3	36.0	1	10.0	2	26.0																				
	小計	12	159.0	1	10.0	2	26.0	0	0.0	0	0.0	0	0.0	0	0.0	0	0.0	0	0.0	0	0.0	2	28.0	6	84.0	1	11.0
15～19.9トン	道内	8	143.0							2	34.0			1	18.0					1	17.0	2	38.0	2	36.0		
	道外	1	19.0																		1	19.0					
	小計	9	162.0	0	0.0	0	0.0	0	0.0	2	34.0	0	0.0	1	18.0	0	0.0	0	0.0	1	17.0	3	57.0	2	36.0	0	0.0
20～39.9トン	道内	0	0.0																								
	道外	0	0.0																								
	小計	0	0.0	0	0.0	0	0.0	0	0.0	0	0.0	0	0.0	0	0.0	0	0.0	0	0.0	0	0.0	0	0.0	0	0.0	0	0.0
40～59.9トン	道内	0	0.0																								
	道外	0	0.0																								
	小計	0	0.0	0	0.0	0	0.0	0	0.0	0	0.0	0	0.0	0	0.0	0	0.0	0	0.0	0	0.0	0	0.0	0	0.0	0	0.0
60～79.9トン	道内	0	0.0																								
	道外	0	0.0																								
	小計	0	0.0	0	0.0	0	0.0	0	0.0	0	0.0	0	0.0	0	0.0	0	0.0	0	0.0	0	0.0	0	0.0	0	0.0	0	0.0
80～99.9トン	道内	0	0.0																								
	道外	0	0.0																								
	小計	0	0.0	0	0.0	0	0.0	0	0.0	0	0.0	0	0.0	0	0.0	0	0.0	0	0.0	0	0.0	0	0.0	0	0.0	0	0.0
100トン以上	道内	0	0.0																								
	道外	4	1594.0							2	896.0									1	199.0			1	499.0		
	小計	4	1,594.0	0	0.0	0	0.0	0	0.0	2	896.0	0	0.0	0	0.0	0	0.0	0	0.0	1	199.0	0	0.0	1	499.0	0	0.0
合計	道内	43	421.3	0	0.0	2	13.4	0	0.0	4	53.4	3	24.2	1	18.0	0	0.0	0	0.0	8	67.2	12	95.3	11	133.9	2	15.9
	道外	9	1658.7	1	10.0	2	26.0	0	0.0	3	905.7	0	0.0	0	0.0	0	0.0	0	0.0	1	199.0	1	19.0	1	499.0	0	0.0
	小計	52	2,080.0	1	10.0	4	39.4	0	0.0	7	959.1	3	24.2	1	18.0	0	0.0	0	0.0	9	266.2	13	114.3	12	632.9	2	15.9

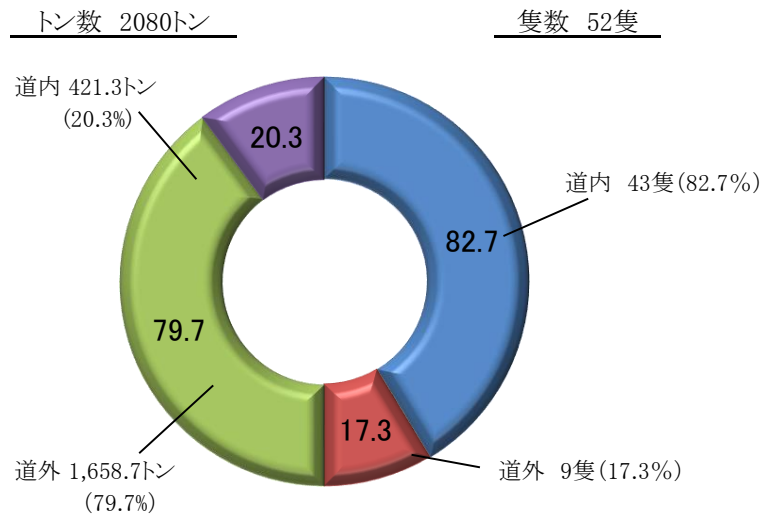
### 11 トン数階層別建造許可隻数(長さ10メートル以上)

年次別 区分	平成30年		令和元年		令和2年		令和3年		R3/R2対比%	
	隻数	トン数	隻数	トン数	隻数	トン数	隻数	トン数	隻数	トン数
5トン未満	15	61.4	16	68.4	19	83.9	17	70.4	89.5	83.9
5～9.9トン	15	139.5	17	150.1	24	219.1	10	94.6	41.7	43.2
10～14.9トン	10	136.0	20	271.0	15	206.0	12	159.0	80.0	77.2
15～19.9トン	10	188.0	5	94.0	10	177.0	9	162.0	90.0	91.5
20～39.9トン									-	-
40～59.9トン	1	49.0							-	-
60～79.9トン									-	-
80～99.9トン									-	-
100トン以上	2	548.0	1	199.0	2	455.0	4	1,594.0	200.0	350.3
計	53	1,121.9	59	782.5	70	1,141.0	52	2,080.0	74.3	182.3

建造許可隻数の推移(長さ10メートル以上)



建造許可隻数及びトン数別 道内・道外対比図





## 第2章 統計の実数

1	海水動力漁船勢力全道総計	16
	◎機関種類別・漁業種類別漁船勢力	17～35
	◎振興局別・市町村別漁船勢力	36～79
	石狩振興局管内海水動力漁船勢力（市の区域を含む）	36
	後志総合振興局管内海水動力漁船勢力（市の区域を含む）	38
	檜山振興局管内海水動力漁船勢力	43
	渡島総合振興局管内海水動力漁船勢力（市の区域を含む）	46
	胆振総合振興局管内海水動力漁船勢力（市の区域を含む）	51
	日高振興局管内海水動力漁船勢力	55
	十勝総合振興局管内海水動力漁船勢力	58
	釧路総合振興局管内海水動力漁船勢力（市の区域を含む）	61
	根室振興局管内海水動力漁船勢力（市の区域を含む）	64
	オホーツク総合振興局管内海水動力漁船勢力（市の区域を含む）	67
	宗谷総合振興局管内海水動力漁船勢力（市の区域を含む）	72
	留萌振興局管内海水動力漁船勢力（市の区域を含む）	76
2	海水無動力漁船勢力全道総計	80
	後志総合振興局管内海水無動力漁船勢力（市の区域を含む）	81
	釧路総合振興局管内海水無動力漁船勢力（市の区域を含む）	82
	根室振興局管内海水無動力漁船勢力（市の区域を含む）	83
	渡島総合振興局管内海水無動力漁船勢力（市の区域を含む）	84
	オホーツク総合振興局管内海水無動力漁船勢力（市の区域を含む）	85
	胆振総合振興局管内海水無動力漁船勢力（市の区域を含む）	86
3	淡水動力・無動力漁船勢力（全道総計・振興局別）	87～95

海水動力漁船勢力  
(令和3年末日現在)

全道総計

船型	総計			0 t ~ 0.9 t			1 t ~ 2.9 t			3 t ~ 4.9 t		
	隻数	総トン数	馬力数	隻数	総トン数	馬力数	隻数	総トン数	馬力数	隻数	総トン数	馬力数
S	158	18,970.32	107,082	0	0.00	0	1	1.00	30	1	4.66	25
W	79	349.48	3,015	30	14.47	652	15	30.21	304	18	76.22	534
F	21,283	55,216.93	2,260,688	8,150	4,750.39	302,839	7,778	12,628.84	572,004	2,860	12,547.40	544,628
A	1,054	11,037.34	410,071	77	55.60	4,660	210	348.80	20,482	79	349.10	20,145
T	22,574	85,574.07	2,780,856	8,257	4,820.46	308,151	8,004	13,008.85	592,820	2,958	12,977.38	565,332

船型	5 t ~ 9.9 t			10 t ~ 14.9 t			15 t ~ 19.9 t			20 t ~ 29.9 t		
	隻数	総トン数	馬力数	隻数	総トン数	馬力数	隻数	総トン数	馬力数	隻数	総トン数	馬力数
S	2	16.23	170	2	27.83	715	67	1,255.74	27,591	2	58.90	916
W	8	58.40	380	2	27.05	250	5	95.34	625	0	0.00	0
F	1,810	14,772.23	560,962	404	5,325.08	159,054	276	5,000.26	118,057	2	58.73	936
A	188	1,635.70	77,308	206	2,833.00	119,787	267	4,804.14	142,681	21	609.00	15,980
T	2,008	16,482.56	638,820	614	8,212.96	279,806	615	11,155.48	288,954	25	726.63	17,832

船型	30 t ~ 49.9 t			50 t ~ 99.9 t			100 t ~ 199.9 t			200 t ~		
	隻数	総トン数	馬力数	隻数	総トン数	馬力数	隻数	総トン数	馬力数	隻数	総トン数	馬力数
S	2	78.32	976	2	158.64	460	69	11,503.00	57,091	10	5,866.00	19,108
W	1	47.79	270	0	0.00	0	0	0.00	0	0	0.00	0
F	3	134.00	2,208	0	0.00	0	0	0.00	0	0	0.00	0
A	4	172.00	3,090	1	59.00	1,618	1	171.00	4,320	0	0.00	0
T	10	432.11	6,544	3	217.64	2,078	70	11,674.00	61,411	10	5,866.00	19,108

海水動力漁船機関種類別勢力  
(令和3年末日現在)

機関種類 ディーゼル  
全道計

船型	総計			0 t ~ 0.9 t			1 t ~ 2.9 t			3 t ~ 4.9 t		
	隻数	総トン数	馬力数	隻数	総トン数	馬力数	隻数	総トン数	馬力数	隻数	総トン数	馬力数
S	157	18,969.32	107,052	0	0.00	0	0	0.00	0	1	4.66	25
W	48	332.19	2,250	3	2.72	25	11	24.67	166	18	76.22	534
F	5,851	38,309.90	1,407,551	15	12.00	581	759	1,640.06	55,632	2,620	11,637.56	517,004
A	795	10,675.64	387,706	0	0.00	0	37	76.60	3,897	71	321.80	19,105
T	6,851	68,287.05	1,904,559	18	14.72	606	807	1,741.33	59,695	2,710	12,040.24	536,668

船型	5 t ~ 9.9 t			10 t ~ 14.9 t			15 t ~ 19.9 t			20 t ~ 29.9 t		
	隻数	総トン数	馬力数	隻数	総トン数	馬力数	隻数	総トン数	馬力数	隻数	総トン数	馬力数
S	2	16.23	170	2	27.83	715	67	1,255.74	27,591	2	58.90	916
W	8	58.40	380	2	27.05	250	5	95.34	625	0	0.00	0
F	1,774	14,525.38	554,378	402	5,301.91	158,755	276	5,000.26	118,057	2	58.73	936
A	187	1,629.10	77,228	206	2,833.00	119,787	267	4,804.14	142,681	21	609.00	15,980
T	1,971	16,229.11	632,156	612	8,189.79	279,507	615	11,155.48	288,954	25	726.63	17,832

船型	30 t ~ 49.9 t			50 t ~ 99.9 t			100 t ~ 199.9 t			200 t ~		
	隻数	総トン数	馬力数	隻数	総トン数	馬力数	隻数	総トン数	馬力数	隻数	総トン数	馬力数
S	2	78.32	976	2	158.64	460	69	11,503.00	57,091	10	5,866.00	19,108
W	1	47.79	270	0	0.00	0	0	0.00	0	0	0.00	0
F	3	134.00	2,208	0	0.00	0	0	0.00	0	0	0.00	0
A	4	172.00	3,090	1	59.00	1,618	1	171.00	4,320	0	0.00	0
T	10	432.11	6,544	3	217.64	2,078	70	11,674.00	61,411	10	5,866.00	19,108

海水動力漁船機関種類別勢力  
(令和3年末日現在)

機関種類 電気点火  
全道計

船型	総計			0 t ~ 0.9 t			1 t ~ 2.9 t			3 t ~ 4.9 t		
	隻数	総トン数	馬力数	隻数	総トン数	馬力数	隻数	総トン数	馬力数	隻数	総トン数	馬力数
S	1	1.00	30	0	0.00	0	1	1.00	30	0	0.00	0
W	31	17.29	765	27	11.75	627	4	5.54	138	0	0.00	0
F	15,432	16,907.03	853,137	8,135	4,738.39	302,258	7,019	10,988.78	516,372	240	909.84	27,624
A	259	361.70	22,365	77	55.60	4,660	173	272.20	16,585	8	27.30	1,040
T	15,723	17,287.02	876,297	8,239	4,805.74	307,545	7,197	11,267.52	533,125	248	937.14	28,664

船型	5 t ~ 9.9 t			10 t ~ 14.9 t			15 t ~ 19.9 t			20 t ~ 29.9 t		
	隻数	総トン数	馬力数	隻数	総トン数	馬力数	隻数	総トン数	馬力数	隻数	総トン数	馬力数
S	0	0.00	0	0	0.00	0	0	0.00	0	0	0.00	0
W	0	0.00	0	0	0.00	0	0	0.00	0	0	0.00	0
F	36	246.85	6,584	2	23.17	299	0	0.00	0	0	0.00	0
A	1	6.60	80	0	0.00	0	0	0.00	0	0	0.00	0
T	37	253.45	6,664	2	23.17	299	0	0.00	0	0	0.00	0

船型	30 t ~ 49.9 t			50 t ~ 99.9 t			100 t ~ 199.9 t			200 t ~		
	隻数	総トン数	馬力数	隻数	総トン数	馬力数	隻数	総トン数	馬力数	隻数	総トン数	馬力数
S	0	0.00	0	0	0.00	0	0	0.00	0	0	0.00	0
W	0	0.00	0	0	0.00	0	0	0.00	0	0	0.00	0
F	0	0.00	0	0	0.00	0	0	0.00	0	0	0.00	0
A	0	0.00	0	0	0.00	0	0	0.00	0	0	0.00	0
T	0	0.00	0	0	0.00	0	0	0.00	0	0	0.00	0

海水動力漁船漁業種類別勢力  
(令和3年末日現在)

漁業種類 内水面  
全道計

船型	総計			0 t ~ 0.9 t			1 t ~ 2.9 t			3 t ~ 4.9 t		
	隻数	総トン数	馬力数	隻数	総トン数	馬力数	隻数	総トン数	馬力数	隻数	総トン数	馬力数
S	0	0.00	0	0	0.00	0	0	0.00	0	0	0.00	0
W	0	0.00	0	0	0.00	0	0	0.00	0	0	0.00	0
F	144	239.22	12,063	25	14.70	730	111	191.22	9,978	8	33.30	1,355
A	0	0.00	0	0	0.00	0	0	0.00	0	0	0.00	0
T	144	239.22	12,063	25	14.70	730	111	191.22	9,978	8	33.30	1,355

船型	5 t ~ 9.9 t			10 t ~ 14.9 t			15 t ~ 19.9 t			20 t ~ 29.9 t		
	隻数	総トン数	馬力数	隻数	総トン数	馬力数	隻数	総トン数	馬力数	隻数	総トン数	馬力数
S	0	0.00	0	0	0.00	0	0	0.00	0	0	0.00	0
W	0	0.00	0	0	0.00	0	0	0.00	0	0	0.00	0
F	0	0.00	0	0	0.00	0	0	0.00	0	0	0.00	0
A	0	0.00	0	0	0.00	0	0	0.00	0	0	0.00	0
T	0	0.00	0	0	0.00	0	0	0.00	0	0	0.00	0

船型	30 t ~ 49.9 t			50 t ~ 99.9 t			100 t ~ 199.9 t			200 t ~		
	隻数	総トン数	馬力数	隻数	総トン数	馬力数	隻数	総トン数	馬力数	隻数	総トン数	馬力数
S	0	0.00	0	0	0.00	0	0	0.00	0	0	0.00	0
W	0	0.00	0	0	0.00	0	0	0.00	0	0	0.00	0
F	0	0.00	0	0	0.00	0	0	0.00	0	0	0.00	0
A	0	0.00	0	0	0.00	0	0	0.00	0	0	0.00	0
T	0	0.00	0	0	0.00	0	0	0.00	0	0	0.00	0

## 海水動力漁船漁業種類別勢力 (令和3年末日現在)

漁業種類 採介藻  
全道計

船型	総計			0 t ~ 0.9 t			1 t ~ 2.9 t			3 t ~ 4.9 t		
	隻数	総トン数	馬力数	隻数	総トン数	馬力数	隻数	総トン数	馬力数	隻数	総トン数	馬力数
S	1	6.60	110	0	0.00	0	0	0.00	0	0	0.00	0
W	27	21.55	624	21	8.88	429	5	9.08	180	1	3.59	15
F	9,763	15,794.21	827,480	4,664	2,670.62	180,948	3,975	6,153.79	332,928	539	2,228.89	104,878
A	110	465.00	28,018	18	15.10	1,800	44	70.80	7,375	19	83.00	5,074
T	9,901	16,287.36	856,232	4,703	2,694.60	183,177	4,024	6,233.67	340,483	559	2,315.48	109,967

船型	5 t ~ 9.9 t			10 t ~ 14.9 t			15 t ~ 19.9 t			20 t ~ 29.9 t		
	隻数	総トン数	馬力数	隻数	総トン数	馬力数	隻数	総トン数	馬力数	隻数	総トン数	馬力数
S	1	6.60	110	0	0.00	0	0	0.00	0	0	0.00	0
W	0	0.00	0	0	0.00	0	0	0.00	0	0	0.00	0
F	553	4,318.52	191,952	27	337.39	14,371	5	85.00	2,403	0	0.00	0
A	16	118.10	5,568	13	178.00	8,201	0	0.00	0	0	0.00	0
T	570	4,443.22	197,630	40	515.39	22,572	5	85.00	2,403	0	0.00	0

船型	30 t ~ 49.9 t			50 t ~ 99.9 t			100 t ~ 199.9 t			200 t ~		
	隻数	総トン数	馬力数	隻数	総トン数	馬力数	隻数	総トン数	馬力数	隻数	総トン数	馬力数
S	0	0.00	0	0	0.00	0	0	0.00	0	0	0.00	0
W	0	0.00	0	0	0.00	0	0	0.00	0	0	0.00	0
F	0	0.00	0	0	0.00	0	0	0.00	0	0	0.00	0
A	0	0.00	0	0	0.00	0	0	0.00	0	0	0.00	0
T	0	0.00	0	0	0.00	0	0	0.00	0	0	0.00	0

海水動力漁船漁業種類別勢力  
(令和3年末日現在)

漁業種類 定置  
全道計

船型	総計			0 t ~ 0.9 t			1 t ~ 2.9 t			3 t ~ 4.9 t		
	隻数	総トン数	馬力数	隻数	総トン数	馬力数	隻数	総トン数	馬力数	隻数	総トン数	馬力数
S	21	361.95	7,028	0	0.00	0	1	1.00	30	0	0.00	0
W	1	6.94	35	0	0.00	0	0	0.00	0	0	0.00	0
F	1,868	8,201.32	205,466	314	228.91	11,563	858	1,483.72	50,324	264	1,082.94	28,301
A	452	4,478.74	131,039	51	34.50	2,420	140	226.70	10,604	16	57.30	1,910
T	2,342	13,048.95	343,568	365	263.41	13,983	999	1,711.42	60,958	280	1,140.24	30,211

船型	5 t ~ 9.9 t			10 t ~ 14.9 t			15 t ~ 19.9 t			20 t ~ 29.9 t		
	隻数	総トン数	馬力数	隻数	総トン数	馬力数	隻数	総トン数	馬力数	隻数	総トン数	馬力数
S	0	0.00	0	0	0.00	0	20	360.95	6,998	0	0.00	0
W	1	6.94	35	0	0.00	0	0	0.00	0	0	0.00	0
F	161	1,218.09	27,607	123	1,542.22	33,140	148	2,645.44	54,531	0	0.00	0
A	14	110.30	2,360	24	305.00	9,375	207	3,744.94	104,370	0	0.00	0
T	176	1,335.33	30,002	147	1,847.22	42,515	375	6,751.33	165,899	0	0.00	0

船型	30 t ~ 49.9 t			50 t ~ 99.9 t			100 t ~ 199.9 t			200 t ~		
	隻数	総トン数	馬力数	隻数	総トン数	馬力数	隻数	総トン数	馬力数	隻数	総トン数	馬力数
S	0	0.00	0	0	0.00	0	0	0.00	0	0	0.00	0
W	0	0.00	0	0	0.00	0	0	0.00	0	0	0.00	0
F	0	0.00	0	0	0.00	0	0	0.00	0	0	0.00	0
A	0	0.00	0	0	0.00	0	0	0.00	0	0	0.00	0
T	0	0.00	0	0	0.00	0	0	0.00	0	0	0.00	0

海水動力漁船漁業種類別勢力  
(令和3年末日現在)

漁業種類 一本つり  
全道計

船型	総計			0 t ~ 0.9 t			1 t ~ 2.9 t			3 t ~ 4.9 t		
	隻数	総トン数	馬力数	隻数	総トン数	馬力数	隻数	総トン数	馬力数	隻数	総トン数	馬力数
S	16	2,143.43	7,286	0	0.00	0	0	0.00	0	0	0.00	0
W	9	33.76	306	5	2.41	100	1	1.65	11	2	9.75	75
F	2,001	6,336.89	207,788	889	462.39	27,954	427	697.48	21,999	352	1,497.79	49,613
A	20	265.60	10,907	0	0.00	0	1	2.40	50	0	0.00	0
T	2,046	8,779.68	226,287	894	464.80	28,054	429	701.53	22,060	354	1,507.54	49,688

船型	5 t ~ 9.9 t			10 t ~ 14.9 t			15 t ~ 19.9 t			20 t ~ 29.9 t		
	隻数	総トン数	馬力数	隻数	総トン数	馬力数	隻数	総トン数	馬力数	隻数	総トン数	馬力数
S	0	0.00	0	0	0.00	0	3	58.79	1,056	0	0.00	0
W	0	0.00	0	0	0.00	0	1	19.95	120	0	0.00	0
F	226	1,924.81	62,576	47	636.27	16,440	59	1,088.42	29,006	1	29.73	200
A	7	60.20	3,203	3	42.00	1,849	9	161.00	5,805	0	0.00	0
T	233	1,985.01	65,779	50	678.27	18,289	72	1,328.16	35,987	1	29.73	200

船型	30 t ~ 49.9 t			50 t ~ 99.9 t			100 t ~ 199.9 t			200 t ~		
	隻数	総トン数	馬力数	隻数	総トン数	馬力数	隻数	総トン数	馬力数	隻数	総トン数	馬力数
S	0	0.00	0	1	59.64	210	12	2,025.00	6,020	0	0.00	0
W	0	0.00	0	0	0.00	0	0	0.00	0	0	0.00	0
F	0	0.00	0	0	0.00	0	0	0.00	0	0	0.00	0
A	0	0.00	0	0	0.00	0	0	0.00	0	0	0.00	0
T	0	0.00	0	1	59.64	210	12	2,025.00	6,020	0	0.00	0



海水動力漁船漁業種類別勢力  
(令和3年末日現在)

漁業種類 はえなわ  
全道計

船型	総計			0 t ~ 0.9 t			1 t ~ 2.9 t			3 t ~ 4.9 t		
	隻数	総トン数	馬力数	隻数	総トン数	馬力数	隻数	総トン数	馬力数	隻数	総トン数	馬力数
S	9	639.81	3,136	0	0.00	0	0	0.00	0	1	4.66	25
W	28	213.79	1,423	0	0.00	0	6	12.61	84	13	54.09	364
F	849	3,772.02	125,621	150	80.69	5,398	246	438.90	14,883	249	1,093.53	38,420
A	53	546.90	22,151	0	0.00	0	6	11.60	714	4	18.60	750
T	939	5,172.52	152,331	150	80.69	5,398	258	463.11	15,681	267	1,170.88	39,559

船型	5 t ~ 9.9 t			10 t ~ 14.9 t			15 t ~ 19.9 t			20 t ~ 29.9 t		
	隻数	総トン数	馬力数	隻数	総トン数	馬力数	隻数	総トン数	馬力数	隻数	総トン数	馬力数
S	0	0.00	0	1	14.83	105	1	19.00	190	0	0.00	0
W	4	27.51	210	1	14.89	110	3	56.90	385	0	0.00	0
F	144	1,213.52	40,183	35	476.10	15,409	25	469.28	11,328	0	0.00	0
A	25	213.70	10,517	12	165.00	6,426	4	74.00	2,272	1	29.00	736
T	173	1,454.73	50,910	49	670.82	22,050	33	619.18	14,175	1	29.00	736

船型	30 t ~ 49.9 t			50 t ~ 99.9 t			100 t ~ 199.9 t			200 t ~		
	隻数	総トン数	馬力数	隻数	総トン数	馬力数	隻数	総トン数	馬力数	隻数	総トン数	馬力数
S	2	78.32	976	0	0.00	0	4	523.00	1,840	0	0.00	0
W	1	47.79	270	0	0.00	0	0	0.00	0	0	0.00	0
F	0	0.00	0	0	0.00	0	0	0.00	0	0	0.00	0
A	1	35.00	736	0	0.00	0	0	0.00	0	0	0.00	0
T	4	161.11	1,982	0	0.00	0	4	523.00	1,840	0	0.00	0

海水動力漁船漁業種類別勢力  
(令和3年末日現在)

漁業種類 刺網  
全道計

船型	総計			0 t ~ 0.9 t			1 t ~ 2.9 t			3 t ~ 4.9 t		
	隻数	総トン数	馬力数	隻数	総トン数	馬力数	隻数	総トン数	馬力数	隻数	総トン数	馬力数
S	52	2,043.53	26,942	0	0.00	0	0	0.00	0	0	0.00	0
W	11	56.65	392	3	2.38	63	3	6.87	29	1	4.96	45
F	6,065	17,490.92	749,721	2,059	1,258.34	74,186	1,998	3,372.70	128,286	1,261	5,767.81	287,931
A	221	2,360.70	102,806	8	6.00	440	13	25.50	1,120	28	132.20	7,662
T	6,349	21,951.80	879,861	2,070	1,266.72	74,689	2,014	3,405.07	129,435	1,290	5,904.97	295,638

船型	5 t ~ 9.9 t			10 t ~ 14.9 t			15 t ~ 19.9 t			20 t ~ 29.9 t		
	隻数	総トン数	馬力数	隻数	総トン数	馬力数	隻数	総トン数	馬力数	隻数	総トン数	馬力数
S	1	9.63	60	1	13.00	610	42	798.00	19,157	2	58.90	916
W	3	23.95	135	0	0.00	0	1	18.49	120	0	0.00	0
F	601	5,028.68	196,253	123	1,650.66	52,532	23	412.73	10,533	0	0.00	0
A	74	664.00	32,283	61	844.00	37,007	33	573.00	21,410	4	116.00	2,884
T	679	5,726.26	228,731	185	2,507.66	90,149	99	1,802.22	51,220	6	174.90	3,800

船型	30 t ~ 49.9 t			50 t ~ 99.9 t			100 t ~ 199.9 t			200 t ~		
	隻数	総トン数	馬力数	隻数	総トン数	馬力数	隻数	総トン数	馬力数	隻数	総トン数	馬力数
S	0	0.00	0	0	0.00	0	6	1,164.00	6,199	0	0.00	0
W	0	0.00	0	0	0.00	0	0	0.00	0	0	0.00	0
F	0	0.00	0	0	0.00	0	0	0.00	0	0	0.00	0
A	0	0.00	0	0	0.00	0	0	0.00	0	0	0.00	0
T	0	0.00	0	0	0.00	0	6	1,164.00	6,199	0	0.00	0

海水動力漁船漁業種類別勢力  
(令和3年末日現在)

漁業種類 まき網(網船)  
全道計

船型	総計			0 t ~ 0.9 t			1 t ~ 2.9 t			3 t ~ 4.9 t		
	隻数	総トン数	馬力数	隻数	総トン数	馬力数	隻数	総トン数	馬力数	隻数	総トン数	馬力数
S	1	325.00	2,942	0	0.00	0	0	0.00	0	0	0.00	0
W	0	0.00	0	0	0.00	0	0	0.00	0	0	0.00	0
F	1	14.00	479	0	0.00	0	0	0.00	0	0	0.00	0
A	0	0.00	0	0	0.00	0	0	0.00	0	0	0.00	0
T	2	339.00	3,421	0	0.00	0	0	0.00	0	0	0.00	0

船型	5 t ~ 9.9 t			10 t ~ 14.9 t			15 t ~ 19.9 t			20 t ~ 29.9 t		
	隻数	総トン数	馬力数	隻数	総トン数	馬力数	隻数	総トン数	馬力数	隻数	総トン数	馬力数
S	0	0.00	0	0	0.00	0	0	0.00	0	0	0.00	0
W	0	0.00	0	0	0.00	0	0	0.00	0	0	0.00	0
F	0	0.00	0	1	14.00	479	0	0.00	0	0	0.00	0
A	0	0.00	0	0	0.00	0	0	0.00	0	0	0.00	0
T	0	0.00	0	1	14.00	479	0	0.00	0	0	0.00	0

船型	30 t ~ 49.9 t			50 t ~ 99.9 t			100 t ~ 199.9 t			200 t ~		
	隻数	総トン数	馬力数	隻数	総トン数	馬力数	隻数	総トン数	馬力数	隻数	総トン数	馬力数
S	0	0.00	0	0	0.00	0	0	0.00	0	1	325.00	2,942
W	0	0.00	0	0	0.00	0	0	0.00	0	0	0.00	0
F	0	0.00	0	0	0.00	0	0	0.00	0	0	0.00	0
A	0	0.00	0	0	0.00	0	0	0.00	0	0	0.00	0
T	0	0.00	0	0	0.00	0	0	0.00	0	1	325.00	2,942

海水動力漁船漁業種類別勢力  
(令和3年末日現在)

漁業種類 まき網附属船  
全道計

船型	総計			0 t ~ 0.9 t			1 t ~ 2.9 t			3 t ~ 4.9 t		
	隻数	総トン数	馬力数	隻数	総トン数	馬力数	隻数	総トン数	馬力数	隻数	総トン数	馬力数
S	1	388.00	2,942	0	0	0	0	0.00	0	0	0.00	0
W	0	0.00	0	0	0	0	0	0.00	0	0	0.00	0
F	0	0.00	0	0	0	0	0	0.00	0	0	0.00	0
A	3	22.20	1,571	0	0	0	1	2.80	302	1	4.40	423
T	4	410.20	4,513	0	0	0	1	2.80	302	1	4.40	423

船型	5 t ~ 9.9 t			10 t ~ 14.9 t			15 t ~ 19.9 t			20 t ~ 29.9 t		
	隻数	総トン数	馬力数	隻数	総トン数	馬力数	隻数	総トン数	馬力数	隻数	総トン数	馬力数
S	0	0.00	0	0	0.00	0	0	0.00	0	0	0.00	0
W	0	0.00	0	0	0.00	0	0	0.00	0	0	0.00	0
F	0	0.00	0	0	0.00	0	0	0.00	0	0	0.00	0
A	0	0.00	0	0	0.00	0	1	15.00	846	0	0.00	0
T	0	0.00	0	0	0.00	0	1	15.00	846	0	0.00	0

船型	30 t ~ 49.9 t			50 t ~ 99.9 t			100 t ~ 199.9 t			200 t ~		
	隻数	総トン数	馬力数	隻数	総トン数	馬力数	隻数	総トン数	馬力数	隻数	総トン数	馬力数
S	0	0.00	0	0	0.00	0	0	0.00	0	1	388.00	2,942
W	0	0.00	0	0	0.00	0	0	0.00	0	0	0.00	0
F	0	0.00	0	0	0.00	0	0	0.00	0	0	0.00	0
A	0	0.00	0	0	0.00	0	0	0.00	0	0	0.00	0
T	0	0.00	0	0	0.00	0	0	0.00	0	1	388.00	2,942

海水動力漁船漁業種類別勢力  
(令和3年末日現在)

漁業種類 敷網  
全道計

船型	総計			0 t ~ 0.9 t			1 t ~ 2.9 t			3 t ~ 4.9 t		
	隻数	総トン数	馬力数	隻数	総トン数	馬力数	隻数	総トン数	馬力数	隻数	総トン数	馬力数
S	11	2,139.00	10,445	0	0.00	0	0	0.00	0	0	0.00	0
W	0	0.00	0	0	0.00	0	0	0.00	0	0	0.00	0
F	126	1,092.85	36,869	1	0.90	120	6	12.50	658	62	283.28	11,878
A	33	765.50	22,874	0	0.00	0	0	0.00	0	0	0.00	0
T	170	3,997.35	70,188	1	0.90	120	6	12.50	658	62	283.28	11,878

船型	5 t ~ 9.9 t			10 t ~ 14.9 t			15 t ~ 19.9 t			20 t ~ 29.9 t		
	隻数	総トン数	馬力数	隻数	総トン数	馬力数	隻数	総トン数	馬力数	隻数	総トン数	馬力数
S	0	0.00	0	0	0.00	0	0	0.00	0	0	0.00	0
W	0	0.00	0	0	0.00	0	0	0.00	0	0	0.00	0
F	34	304.42	8,997	6	81.75	3,320	13	247.00	8,952	1	29.00	736
A	5	45.50	2,313	4	55.00	2,539	6	113.00	4,117	16	464.00	12,360
T	39	349.92	11,310	10	136.75	5,859	19	360.00	13,069	17	493.00	13,096

船型	30 t ~ 49.9 t			50 t ~ 99.9 t			100 t ~ 199.9 t			200 t ~		
	隻数	総トン数	馬力数	隻数	総トン数	馬力数	隻数	総トン数	馬力数	隻数	総トン数	馬力数
S	0	0.00	0	0	0.00	0	11	2,139.00	10,445	0	0.00	0
W	0	0.00	0	0	0.00	0	0	0.00	0	0	0.00	0
F	3	134.00	2,208	0	0.00	0	0	0.00	0	0	0.00	0
A	2	88.00	1,545	0	0.00	0	0	0.00	0	0	0.00	0
T	5	222.00	3,753	0	0.00	0	11	2,139.00	10,445	0	0.00	0

海水動力漁船漁業種類別勢力  
(令和3年末日現在)

漁業種類 底びき網  
全道計

船型	総計			0 t ~ 0.9 t			1 t ~ 2.9 t			3 t ~ 4.9 t		
	隻数	総トン数	馬力数	隻数	総トン数	馬力数	隻数	総トン数	馬力数	隻数	総トン数	馬力数
S	34	5,322.00	31,777	0	0.00	0	0	0.00	0	0	0.00	0
W	0	0.00	0	0	0.00	0	0	0.00	0	0	0.00	0
F	257	1,488.04	61,737	5	3.20	180	66	127.40	6,877	91	413.02	16,462
A	109	1,309.70	60,486	0	0.00	0	0	0.00	0	5	24.20	1,655
T	400	8,119.74	154,000	5	3.20	180	66	127.40	6,877	96	437.22	18,117

船型	5 t ~ 9.9 t			10 t ~ 14.9 t			15 t ~ 19.9 t			20 t ~ 29.9 t		
	隻数	総トン数	馬力数	隻数	総トン数	馬力数	隻数	総トン数	馬力数	隻数	総トン数	馬力数
S	0	0.00	0	0	0.00	0	0	0.00	0	0	0.00	0
W	0	0.00	0	0	0.00	0	0	0.00	0	0	0.00	0
F	67	540.73	22,825	26	369.69	14,229	2	34.00	1,164	0	0.00	0
A	33	290.50	13,926	70	980.00	44,336	1	15.00	569	0	0.00	0
T	100	831.23	36,751	96	1,349.69	58,565	3	49.00	1,733	0	0.00	0

船型	30 t ~ 49.9 t			50 t ~ 99.9 t			100 t ~ 199.9 t			200 t ~		
	隻数	総トン数	馬力数	隻数	総トン数	馬力数	隻数	総トン数	馬力数	隻数	総トン数	馬力数
S	0	0.00	0	0	0.00	0	34	5,322.00	31,777	0	0.00	0
W	0	0.00	0	0	0.00	0	0	0.00	0	0	0.00	0
F	0	0.00	0	0	0.00	0	0	0.00	0	0	0.00	0
A	0	0.00	0	0	0.00	0	0	0.00	0	0	0.00	0
T	0	0.00	0	0	0.00	0	34	5,322.00	31,777	0	0.00	0

海水動力漁船漁業種類別勢力  
(令和3年末日現在)

漁業種類 遠洋底びき網  
全道計

船型	総計			0 t ~ 0.9 t			1 t ~ 2.9 t			3 t ~ 4.9 t		
	隻数	総トン数	馬力数	隻数	総トン数	馬力数	隻数	総トン数	馬力数	隻数	総トン数	馬力数
S	0	0.00	0	0	0.00	0	0	0.00	0	0	0.00	0
W	0	0.00	0	0	0.00	0	0	0.00	0	0	0.00	0
F	0	0.00	0	0	0.00	0	0	0.00	0	0	0.00	0
A	0	0.00	0	0	0.00	0	0	0.00	0	0	0.00	0
T	0	0.00	0	0	0.00	0	0	0.00	0	0	0.00	0

船型	5 t ~ 9.9 t			10 t ~ 14.9 t			15 t ~ 19.9 t			20 t ~ 29.9 t		
	隻数	総トン数	馬力数	隻数	総トン数	馬力数	隻数	総トン数	馬力数	隻数	総トン数	馬力数
S	0	0.00	0	0	0.00	0	0	0.00	0	0	0.00	0
W	0	0.00	0	0	0.00	0	0	0.00	0	0	0.00	0
F	0	0.00	0	0	0.00	0	0	0.00	0	0	0.00	0
A	0	0.00	0	0	0.00	0	0	0.00	0	0	0.00	0
T	0	0.00	0	0	0.00	0	0	0.00	0	0	0.00	0

船型	30 t ~ 49.9 t			50 t ~ 99.9 t			100 t ~ 199.9 t			200 t ~		
	隻数	総トン数	馬力数	隻数	総トン数	馬力数	隻数	総トン数	馬力数	隻数	総トン数	馬力数
S	0	0.00	0	0	0.00	0	0	0.00	0	0	0.00	0
W	0	0.00	0	0	0.00	0	0	0.00	0	0	0.00	0
F	0	0.00	0	0	0.00	0	0	0.00	0	0	0.00	0
A	0	0.00	0	0	0.00	0	0	0.00	0	0	0.00	0
T	0	0.00	0	0	0.00	0	0	0.00	0	0	0.00	0

海水動力漁船漁業種類別勢力  
(令和3年末日現在)

漁業種類 ひき網  
全道計

船型	総計			0 t ~ 0.9 t			1 t ~ 2.9 t			3 t ~ 4.9 t		
	隻数	総トン数	馬力数	隻数	総トン数	馬力数	隻数	総トン数	馬力数	隻数	総トン数	馬力数
S	0	0.00	0	0	0.00	0	0	0.00	0	0	0.00	0
W	1	3.83	35	0	0.00	0	0	0.00	0	1	3.83	35
F	72	312.93	14,098	8	5.28	460	25	45.19	1,975	21	90.40	3,394
A	20	149.40	8,779	0	0.00	0	2	3.60	120	6	29.40	2,671
T	93	466.16	22,912	8	5.28	460	27	48.79	2,095	28	123.63	6,100

船型	5 t ~ 9.9 t			10 t ~ 14.9 t			15 t ~ 19.9 t			20 t ~ 29.9 t		
	隻数	総トン数	馬力数	隻数	総トン数	馬力数	隻数	総トン数	馬力数	隻数	総トン数	馬力数
S	0	0.00	0	0	0.00	0	0	0.00	0	0	0.00	0
W	0	0.00	0	0	0.00	0	0	0.00	0	0	0.00	0
F	18	172.06	8,269	0	0.00	0	0	0.00	0	0	0.00	0
A	12	116.40	5,988	0	0.00	0	0	0.00	0	0	0.00	0
T	30	288.46	14,257	0	0.00	0	0	0.00	0	0	0.00	0

船型	30 t ~ 49.9 t			50 t ~ 99.9 t			100 t ~ 199.9 t			200 t ~		
	隻数	総トン数	馬力数	隻数	総トン数	馬力数	隻数	総トン数	馬力数	隻数	総トン数	馬力数
S	0	0.00	0	0	0.00	0	0	0.00	0	0	0.00	0
W	0	0.00	0	0	0.00	0	0	0.00	0	0	0.00	0
F	0	0.00	0	0	0.00	0	0	0.00	0	0	0.00	0
A	0	0.00	0	0	0.00	0	0	0.00	0	0	0.00	0
T	0	0.00	0	0	0.00	0	0	0.00	0	0	0.00	0



海水動力漁船漁業種類別勢力  
(令和3年末日現在)

漁業種類 かつお・まぐろ  
全道計

船型	総計			0 t ~ 0.9 t			1 t ~ 2.9 t			3 t ~ 4.9 t		
	隻数	総トン数	馬力数	隻数	総トン数	馬力数	隻数	総トン数	馬力数	隻数	総トン数	馬力数
S	0	0.00	0	0	0.00	0	0	0.00	0	0	0.00	0
W	0	0.00	0	0	0.00	0	0	0.00	0	0	0.00	0
F	4	20.40	807	0	0.00	0	1	1.50	107	2	9.20	160
A	0	0.00	0	0	0.00	0	0	0.00	0	0	0.00	0
T	4	20.40	807	0	0.00	0	1	1.50	107	2	9.20	160

船型	5 t ~ 9.9 t			10 t ~ 14.9 t			15 t ~ 19.9 t			20 t ~ 29.9 t		
	隻数	総トン数	馬力数	隻数	総トン数	馬力数	隻数	総トン数	馬力数	隻数	総トン数	馬力数
S	0	0.00	0	0	0.00	0	0	0.00	0	0	0.00	0
W	0	0.00	0	0	0.00	0	0	0.00	0	0	0.00	0
F	1	9.70	540	0	0.00	0	0	0.00	0	0	0.00	0
A	0	0.00	0	0	0.00	0	0	0.00	0	0	0.00	0
T	1	9.70	540	0	0.00	0	0	0.00	0	0	0.00	0

船型	30 t ~ 49.9 t			50 t ~ 99.9 t			100 t ~ 199.9 t			200 t ~		
	隻数	総トン数	馬力数	隻数	総トン数	馬力数	隻数	総トン数	馬力数	隻数	総トン数	馬力数
S	0	0.00	0	0	0.00	0	0	0.00	0	0	0.00	0
W	0	0.00	0	0	0.00	0	0	0.00	0	0	0.00	0
F	0	0.00	0	0	0.00	0	0	0.00	0	0	0.00	0
A	0	0.00	0	0	0.00	0	0	0.00	0	0	0.00	0
T	0	0.00	0	0	0.00	0	0	0.00	0	0	0.00	0

海水動力漁船漁業種類別勢力  
(令和3年末日現在)

漁業種類 捕鯨  
全道計

船型	総計			0 t ~ 0.9 t			1 t ~ 2.9 t			3 t ~ 4.9 t		
	隻数	総トン数	馬力数	隻数	総トン数	馬力数	隻数	総トン数	馬力数	隻数	総トン数	馬力数
S	0	0.00	0	0	0.00	0	0	0.00	0	0	0.00	0
W	0	0.00	0	0	0.00	0	0	0.00	0	0	0.00	0
F	0	0.00	0	0	0.00	0	0	0.00	0	0	0.00	0
A	1	15.20	160	0	0.00	0	0	0.00	0	0	0.00	0
T	1	15.20	160	0	0.00	0	0	0.00	0	0	0.00	0

船型	5 t ~ 9.9 t			10 t ~ 14.9 t			15 t ~ 19.9 t			20 t ~ 29.9 t		
	隻数	総トン数	馬力数	隻数	総トン数	馬力数	隻数	総トン数	馬力数	隻数	総トン数	馬力数
S	0	0.00	0	0	0.00	0	0	0.00	0	0	0.00	0
W	0	0.00	0	0	0.00	0	0	0.00	0	0	0.00	0
F	0	0.00	0	0	0.00	0	0	0.00	0	0	0.00	0
A	0	0.00	0	0	0.00	0	1	15.20	160	0	0.00	0
T	0	0.00	0	0	0.00	0	1	15.20	160	0	0.00	0

船型	30 t ~ 49.9 t			50 t ~ 99.9 t			100 t ~ 199.9 t			200 t ~		
	隻数	総トン数	馬力数	隻数	総トン数	馬力数	隻数	総トン数	馬力数	隻数	総トン数	馬力数
S	0	0.00	0	0	0.00	0	0	0.00	0	0	0.00	0
W	0	0.00	0	0	0.00	0	0	0.00	0	0	0.00	0
F	0	0.00	0	0	0.00	0	0	0.00	0	0	0.00	0
A	0	0.00	0	0	0.00	0	0	0.00	0	0	0.00	0
T	0	0.00	0	0	0.00	0	0	0.00	0	0	0.00	0

## 海水動力漁船漁業種類別勢力 (令和3年末日現在)

漁業種類 官公庁船  
全道計

船型	総計			0 t ~ 0.9 t			1 t ~ 2.9 t			3 t ~ 4.9 t		
	隻数	総トン数	馬力数	隻数	総トン数	馬力数	隻数	総トン数	馬力数	隻数	総トン数	馬力数
S	12	5,601.00	14,474	0	0.00	0	0	0.00	0	0	0.00	0
W	2	12.96	200	1	0.80	60	0	0.00	0	0	0.00	0
F	129	447.66	18,329	34	25.16	1,270	62	98.17	3,789	11	47.24	2,236
A	32	658.40	21,280	0	0.00	0	3	5.40	197	0	0.00	0
T	175	6,720.02	54,283	35	25.96	1,330	65	103.57	3,986	11	47.24	2,236

船型	5 t ~ 9.9 t			10 t ~ 14.9 t			15 t ~ 19.9 t			20 t ~ 29.9 t		
	隻数	総トン数	馬力数	隻数	総トン数	馬力数	隻数	総トン数	馬力数	隻数	総トン数	馬力数
S	0	0.00	0	0	0.00	0	1	19.00	190	0	0.00	0
W	0	0.00	0	1	12.16	140	0	0.00	0	0	0.00	0
F	5	41.70	1,760	16	217.00	9,134	1	18.39	140	0	0.00	0
A	2	17.00	1,150	19	264.00	10,054	5	93.00	3,132	0	0.00	0
T	7	58.70	2,910	36	493.16	19,328	7	130.39	3,462	0	0.00	0

船型	30 t ~ 49.9 t			50 t ~ 99.9 t			100 t ~ 199.9 t			200 t ~		
	隻数	総トン数	馬力数	隻数	総トン数	馬力数	隻数	総トン数	馬力数	隻数	総トン数	馬力数
S	0	0.00	0	1	99.00	250	2	330.00	810	8	5,153.00	13,224
W	0	0.00	0	0	0.00	0	0	0.00	0	0	0.00	0
F	0	0.00	0	0	0.00	0	0	0.00	0	0	0.00	0
A	1	49.00	809	1	59.00	1,618	1	171.00	4,320	0	0.00	0
T	1	49.00	809	2	158.00	1,868	3	501.00	5,130	8	5,153.00	13,224

海水動力漁船漁業種類別勢力  
(令和3年末日現在)

漁業種類 雑漁業  
全道計

船型	総計			0 t ~ 0.9 t			1 t ~ 2.9 t			3 t ~ 4.9 t		
	隻数	総トン数	馬力数	隻数	総トン数	馬力数	隻数	総トン数	馬力数	隻数	総トン数	馬力数
S	0	0.00	0	0	0.00	0	0	0.00	0	0	0.00	0
W	0	0.00	0	0	0.00	0	0	0.00	0	0	0.00	0
F	3	3.87	120	1	0.20	30	2	3.67	90	0	0.00	0
A	0	0.00	0	0	0.00	0	0	0.00	0	0	0.00	0
T	3	3.87	120	1	0.20	30	2	3.67	90	0	0.00	0

船型	5 t ~ 9.9 t			10 t ~ 14.9 t			15 t ~ 19.9 t			20 t ~ 29.9 t		
	隻数	総トン数	馬力数	隻数	総トン数	馬力数	隻数	総トン数	馬力数	隻数	総トン数	馬力数
S	0	0.00	0	0	0.00	0	0	0.00	0	0	0.00	0
W	0	0.00	0	0	0.00	0	0	0.00	0	0	0.00	0
F	0	0.00	0	0	0.00	0	0	0.00	0	0	0.00	0
A	0	0.00	0	0	0.00	0	0	0.00	0	0	0.00	0
T	0	0.00	0	0	0.00	0	0	0.00	0	0	0.00	0

船型	30 t ~ 49.9 t			50 t ~ 99.9 t			100 t ~ 199.9 t			200 t ~		
	隻数	総トン数	馬力数	隻数	総トン数	馬力数	隻数	総トン数	馬力数	隻数	総トン数	馬力数
S	0	0.00	0	0	0.00	0	0	0.00	0	0	0.00	0
W	0	0.00	0	0	0.00	0	0	0.00	0	0	0.00	0
F	0	0.00	0	0	0.00	0	0	0.00	0	0	0.00	0
A	0	0.00	0	0	0.00	0	0	0.00	0	0	0.00	0
T	0	0.00	0	0	0.00	0	0	0.00	0	0	0.00	0

海水動力漁船漁業種類別勢力  
(令和3年末日現在)

漁業種類 漁獲物運搬船  
全道計

船型	総計			0 t ~ 0.9 t			1 t ~ 2.9 t			3 t ~ 4.9 t		
	隻数	総トン数	馬力数	隻数	総トン数	馬力数	隻数	総トン数	馬力数	隻数	総トン数	馬力数
S	0	0.00	0	0	0.00	0	0	0.00	0	0	0.00	0
W	0	0.00	0	0	0.00	0	0	0.00	0	0	0.00	0
F	1	2.60	110	0	0.00	0	1	2.60	110	0	0.00	0
A	0	0.00	0	0	0.00	0	0	0.00	0	0	0.00	0
T	1	2.60	110	0	0.00	0	1	2.60	110	0	0.00	0

船型	5 t ~ 9.9 t			10 t ~ 14.9 t			15 t ~ 19.9 t			20 t ~ 29.9 t		
	隻数	総トン数	馬力数	隻数	総トン数	馬力数	隻数	総トン数	馬力数	隻数	総トン数	馬力数
S	0	0.00	0	0	0.00	0	0	0.00	0	0	0.00	0
W	0	0.00	0	0	0.00	0	0	0.00	0	0	0.00	0
F	0	0.00	0	0	0.00	0	0	0.00	0	0	0.00	0
A	0	0.00	0	0	0.00	0	0	0.00	0	0	0.00	0
T	0	0.00	0	0	0.00	0	0	0.00	0	0	0.00	0

船型	30 t ~ 49.9 t			50 t ~ 99.9 t			100 t ~ 199.9 t			200 t ~		
	隻数	総トン数	馬力数	隻数	総トン数	馬力数	隻数	総トン数	馬力数	隻数	総トン数	馬力数
S	0	0.00	0	0	0.00	0	0	0.00	0	0	0.00	0
W	0	0.00	0	0	0.00	0	0	0.00	0	0	0.00	0
F	0	0.00	0	0	0.00	0	0	0.00	0	0	0.00	0
A	0	0.00	0	0	0.00	0	0	0.00	0	0	0.00	0
T	0	0.00	0	0	0.00	0	0	0.00	0	0	0.00	0

海水動力漁船勢力（振興局別）  
（令和3年末日現在）

石狩振興局

船型	総計			0 t ~ 0.9 t			1 t ~ 2.9 t			3 t ~ 4.9 t		
	隻数	総トン数	馬力数	隻数	総トン数	馬力数	隻数	総トン数	馬力数	隻数	総トン数	馬力数
S	0	0.00	0	0	0.00	0	0	0.00	0	0	0.00	0
W	0	0.00	0	0	0.00	0	0	0.00	0	0	0.00	0
F	279	853.36	29,624	42	22.94	1,260	148	285.33	8,949	61	260.72	10,564
A	6	25.30	420	0	0.00	0	4	7.70	240	0	0.00	0
T	285	878.66	30,044	42	22.94	1,260	152	293.03	9,189	61	260.72	10,564

船型	5 t ~ 9.9 t			10 t ~ 14.9 t			15 t ~ 19.9 t			20 t ~ 29.9 t		
	隻数	総トン数	馬力数	隻数	総トン数	馬力数	隻数	総トン数	馬力数	隻数	総トン数	馬力数
S	0	0.00	0	0	0.00	0	0	0.00	0	0	0.00	0
W	0	0.00	0	0	0.00	0	0	0.00	0	0	0.00	0
F	20	161.47	5,807	4	48.90	1,564	4	74.00	1,480	0	0.00	0
A	2	17.60	180	0	0.00	0	0	0.00	0	0	0.00	0
T	22	179.07	5,987	4	48.90	1,564	4	74.00	1,480	0	0.00	0

船型	30 t ~ 49.9 t			50 t ~ 99.9 t			100 t ~ 199.9 t			200 t ~		
	隻数	総トン数	馬力数	隻数	総トン数	馬力数	隻数	総トン数	馬力数	隻数	総トン数	馬力数
S	0	0.00	0	0	0.00	0	0	0.00	0	0	0.00	0
W	0	0.00	0	0	0.00	0	0	0.00	0	0	0.00	0
F	0	0.00	0	0	0.00	0	0	0.00	0	0	0.00	0
A	0	0.00	0	0	0.00	0	0	0.00	0	0	0.00	0
T	0	0.00	0	0	0.00	0	0	0.00	0	0	0.00	0

## 海水動力漁船勢力(市町村別)

石狩市(H17.10.1合併 石狩市・厚田村・浜益村)

船型	総計			0 t ~ 0.9 t			1 t ~ 2.9 t			3 t ~ 4.9 t		
	隻数	総トン数	馬力数	隻数	総トン数	馬力数	隻数	総トン数	馬力数	隻数	総トン数	馬力数
T	285	878.66	30,044	42	22.94	1,260	152	293.03	9,189	61	260.72	10,564

船型	5 t ~ 9.9 t			10 t ~ 14.9 t			15 t ~ 19.9 t			20 t ~ 29.9 t		
	隻数	総トン数	馬力数	隻数	総トン数	馬力数	隻数	総トン数	馬力数	隻数	総トン数	馬力数
T	22	179.07	5,987	4	48.90	1,564	4	74.00	1,480	0	0.00	0

船型	30 t ~ 49.9 t			50 t ~ 99.9 t			100 t ~ 199.9 t			200 t ~		
	隻数	総トン数	馬力数	隻数	総トン数	馬力数	隻数	総トン数	馬力数	隻数	総トン数	馬力数
T	0	0.00	0	0	0.00	0	0	0.00	0	0	0.00	0

海水動力漁船勢力（振興局別）  
（令和3年末日現在）

後志総合振興局

船型	総計			0 t ~ 0.9 t			1 t ~ 2.9 t			3 t ~ 4.9 t		
	隻数	総トン数	馬力数	隻数	総トン数	馬力数	隻数	総トン数	馬力数	隻数	総トン数	馬力数
S	7	1,087.00	4,558	0	0.00	0	0	0.00	0	0	0.00	0
W	9	3.79	191	9	3.79	191	0	0.00	0	0	0.00	0
F	1,298	3,319.52	112,447	662	244.11	19,976	261	438.02	14,512	226	1,029.42	38,296
A	15	214.20	6,327	0	0.00	0	0	0.00	0	1	4.90	169
T	1,329	4,624.51	123,523	671	247.90	20,167	261	438.02	14,512	227	1,034.32	38,465

船型	5 t ~ 9.9 t			10 t ~ 14.9 t			15 t ~ 19.9 t			20 t ~ 29.9 t		
	隻数	総トン数	馬力数	隻数	総トン数	馬力数	隻数	総トン数	馬力数	隻数	総トン数	馬力数
S	0	0.00	0	0	0.00	0	0	0.00	0	0	0.00	0
W	0	0.00	0	0	0.00	0	0	0.00	0	0	0.00	0
F	110	952.92	26,077	14	192.34	4,332	25	462.71	9,254	0	0.00	0
A	2	16.30	291	5	65.00	2,163	7	128.00	3,704	0	0.00	0
T	112	969.22	26,368	19	257.34	6,495	32	590.71	12,958	0	0.00	0

船型	30 t ~ 49.9 t			50 t ~ 99.9 t			100 t ~ 199.9 t			200 t ~		
	隻数	総トン数	馬力数	隻数	総トン数	馬力数	隻数	総トン数	馬力数	隻数	総トン数	馬力数
S	0	0.00	0	0	0.00	0	7	1,087.00	4,558	0	0.00	0
W	0	0.00	0	0	0.00	0	0	0.00	0	0	0.00	0
F	0	0.00	0	0	0.00	0	0	0.00	0	0	0.00	0
A	0	0.00	0	0	0.00	0	0	0.00	0	0	0.00	0
T	0	0.00	0	0	0.00	0	7	1,087.00	4,558	0	0.00	0

※根拠地に基づく集計のため、登録手続き上は宗谷総合振興局管内である底びき網漁船1隻（鋼船・160t・640馬力）を追加。



## 海水動力漁船勢力(市町村別)

### 小樽市

船型	総計			0 t ~ 0.9 t			1 t ~ 2.9 t			3 t ~ 4.9 t		
	隻数	総トン数	馬力数	隻数	総トン数	馬力数	隻数	総トン数	馬力数	隻数	総トン数	馬力数
T	261	1,493.89	24,748	129	41.75	3,938	88	144.40	5,698	27	122.90	7,174

船型	5 t ~ 9.9 t			10 t ~ 14.9 t			15 t ~ 19.9 t			20 t ~ 29.9 t		
	隻数	総トン数	馬力数	隻数	総トン数	馬力数	隻数	総トン数	馬力数	隻数	総トン数	馬力数
T	8	71.84	2,300	2	26.00	1,080						

船型	30 t ~ 49.9 t			50 t ~ 99.9 t			100 t ~ 199.9 t			200 t ~		
	隻数	総トン数	馬力数	隻数	総トン数	馬力数	隻数	総トン数	馬力数	隻数	総トン数	馬力数
T							7	1,087.00	4,558			

### 余市町

船型	総計			0 t ~ 0.9 t			1 t ~ 2.9 t			3 t ~ 4.9 t		
	隻数	総トン数	馬力数	隻数	総トン数	馬力数	隻数	総トン数	馬力数	隻数	総トン数	馬力数
T	134	366.85	11,022	56	22.08	1,688	45	70.35	2,284	22	99.77	2,521

船型	5 t ~ 9.9 t			10 t ~ 14.9 t			15 t ~ 19.9 t			20 t ~ 29.9 t		
	隻数	総トン数	馬力数	隻数	総トン数	馬力数	隻数	総トン数	馬力数	隻数	総トン数	馬力数
T	3	29.10	780				8	145.55	3,749			

船型	30 t ~ 49.9 t			50 t ~ 99.9 t			100 t ~ 199.9 t			200 t ~		
	隻数	総トン数	馬力数	隻数	総トン数	馬力数	隻数	総トン数	馬力数	隻数	総トン数	馬力数
T												

### 古平町

船型	総計			0 t ~ 0.9 t			1 t ~ 2.9 t			3 t ~ 4.9 t		
	隻数	総トン数	馬力数	隻数	総トン数	馬力数	隻数	総トン数	馬力数	隻数	総トン数	馬力数
T	80	338.72	9,986	28	8.45	930	24	50.05	1,405	8	37.30	1,621

船型	5 t ~ 9.9 t			10 t ~ 14.9 t			15 t ~ 19.9 t			20 t ~ 29.9 t		
	隻数	総トン数	馬力数	隻数	総トン数	馬力数	隻数	総トン数	馬力数	隻数	総トン数	馬力数
T	14	128.84	3,934				6	114.08	2,096			

船型	30 t ~ 49.9 t			50 t ~ 99.9 t			100 t ~ 199.9 t			200 t ~		
	隻数	総トン数	馬力数	隻数	総トン数	馬力数	隻数	総トン数	馬力数	隻数	総トン数	馬力数
T												

## 海 水 動 力 漁 船 勢 力 (市町村別)

### 積丹町

船 型	総 計			0 t ~ 0.9 t			1 t ~ 2.9 t			3 t ~ 4.9 t		
	隻 数	総トン数	馬力数	隻 数	総トン数	馬力数	隻 数	総トン数	馬力数	隻 数	総トン数	馬力数
T	326	825.30	24,362	180	71.04	5,297	59	93.38	2,940	33	148.29	4,233

船 型	5 t ~ 9.9 t			10 t ~ 14.9 t			15 t ~ 19.9 t			20 t ~ 29.9 t		
	隻 数	総トン数	馬力数	隻 数	総トン数	馬力数	隻 数	総トン数	馬力数	隻 数	総トン数	馬力数
T	47	398.46	9,759	4	57.13	944	3	57.00	1,189			

船 型	30 t ~ 49.9 t			50 t ~ 99.9 t			100 t ~ 199.9 t			200 t ~		
	隻 数	総トン数	馬力数	隻 数	総トン数	馬力数	隻 数	総トン数	馬力数	隻 数	総トン数	馬力数
T												

### 神恵内村

船 型	総 計			0 t ~ 0.9 t			1 t ~ 2.9 t			3 t ~ 4.9 t		
	隻 数	総トン数	馬力数	隻 数	総トン数	馬力数	隻 数	総トン数	馬力数	隻 数	総トン数	馬力数
T	69	153.60	5,320	38	14.75	1,140	9	15.14	480	14	62.87	1,294

船 型	5 t ~ 9.9 t			10 t ~ 14.9 t			15 t ~ 19.9 t			20 t ~ 29.9 t		
	隻 数	総トン数	馬力数	隻 数	総トン数	馬力数	隻 数	総トン数	馬力数	隻 数	総トン数	馬力数
T	8	60.84	2,406									

船 型	30 t ~ 49.9 t			50 t ~ 99.9 t			100 t ~ 199.9 t			200 t ~		
	隻 数	総トン数	馬力数	隻 数	総トン数	馬力数	隻 数	総トン数	馬力数	隻 数	総トン数	馬力数
T												

### 泊 村

船 型	総 計			0 t ~ 0.9 t			1 t ~ 2.9 t			3 t ~ 4.9 t		
	隻 数	総トン数	馬力数	隻 数	総トン数	馬力数	隻 数	総トン数	馬力数	隻 数	総トン数	馬力数
T	58	208.53	5,793	32	13.87	933	8	12.40	300	4	17.91	458

船 型	5 t ~ 9.9 t			10 t ~ 14.9 t			15 t ~ 19.9 t			20 t ~ 29.9 t		
	隻 数	総トン数	馬力数	隻 数	総トン数	馬力数	隻 数	総トン数	馬力数	隻 数	総トン数	馬力数
T	9	86.14	2,699	3	41.21	640	2	37.00	763			

船 型	30 t ~ 49.9 t			50 t ~ 99.9 t			100 t ~ 199.9 t			200 t ~		
	隻 数	総トン数	馬力数	隻 数	総トン数	馬力数	隻 数	総トン数	馬力数	隻 数	総トン数	馬力数
T												

## 海水動力漁船勢力(市町村別)

### 岩内町

船型	総計			0 t ~ 0.9 t			1 t ~ 2.9 t			3 t ~ 4.9 t		
	隻数	総トン数	馬力数	隻数	総トン数	馬力数	隻数	総トン数	馬力数	隻数	総トン数	馬力数
T	67	324.11	8,461	20	6.79	575	4	6.80	220	32	150.09	5,068

船型	5 t ~ 9.9 t			10 t ~ 14.9 t			15 t ~ 19.9 t			20 t ~ 29.9 t		
	隻数	総トン数	馬力数	隻数	総トン数	馬力数	隻数	総トン数	馬力数	隻数	総トン数	馬力数
T	3	28.34	350	3	42.00	1,113	5	90.09	1,135			

船型	30 t ~ 49.9 t			50 t ~ 99.9 t			100 t ~ 199.9 t			200 t ~		
	隻数	総トン数	馬力数	隻数	総トン数	馬力数	隻数	総トン数	馬力数	隻数	総トン数	馬力数
T												

### 蘭越町

船型	総計			0 t ~ 0.9 t			1 t ~ 2.9 t			3 t ~ 4.9 t		
	隻数	総トン数	馬力数	隻数	総トン数	馬力数	隻数	総トン数	馬力数	隻数	総トン数	馬力数
T	9	17.76	908	5	1.70	180	1	1.50	60	3	14.56	668

船型	5 t ~ 9.9 t			10 t ~ 14.9 t			15 t ~ 19.9 t			20 t ~ 29.9 t		
	隻数	総トン数	馬力数	隻数	総トン数	馬力数	隻数	総トン数	馬力数	隻数	総トン数	馬力数
T												

船型	30 t ~ 49.9 t			50 t ~ 99.9 t			100 t ~ 199.9 t			200 t ~		
	隻数	総トン数	馬力数	隻数	総トン数	馬力数	隻数	総トン数	馬力数	隻数	総トン数	馬力数
T												

### 寿都町

船型	総計			0 t ~ 0.9 t			1 t ~ 2.9 t			3 t ~ 4.9 t		
	隻数	総トン数	馬力数	隻数	総トン数	馬力数	隻数	総トン数	馬力数	隻数	総トン数	馬力数
T	171	455.17	16,087	90	34.42	2,666	20	37.80	960	45	201.86	8,129

船型	5 t ~ 9.9 t			10 t ~ 14.9 t			15 t ~ 19.9 t			20 t ~ 29.9 t		
	隻数	総トン数	馬力数	隻数	総トン数	馬力数	隻数	総トン数	馬力数	隻数	総トン数	馬力数
T	8	64.10	1,425	6	81.00	2,178	2	35.99	729			

船型	30 t ~ 49.9 t			50 t ~ 99.9 t			100 t ~ 199.9 t			200 t ~		
	隻数	総トン数	馬力数	隻数	総トン数	馬力数	隻数	総トン数	馬力数	隻数	総トン数	馬力数
T												

## 海水動力漁船勢力(市町村別)

島牧村

船型	総計			0 t ~ 0.9 t			1 t ~ 2.9 t			3 t ~ 4.9 t		
	隻数	総トン数	馬力数	隻数	総トン数	馬力数	隻数	総トン数	馬力数	隻数	総トン数	馬力数
T	154	440.58	16,836	93	33.05	2,820	3	6.20	165	39	178.77	7,299

船型	5 t ~ 9.9 t			10 t ~ 14.9 t			15 t ~ 19.9 t			20 t ~ 29.9 t		
	隻数	総トン数	馬力数	隻数	総トン数	馬力数	隻数	総トン数	馬力数	隻数	総トン数	馬力数
T	12	101.56	2,715	1	10.00	540	6	111.00	3,297			

船型	30 t ~ 49.9 t			50 t ~ 99.9 t			100 t ~ 199.9 t			200 t ~		
	隻数	総トン数	馬力数	隻数	総トン数	馬力数	隻数	総トン数	馬力数	隻数	総トン数	馬力数
T												

海水動力漁船勢力（振興局別）  
（令和3年末日現在）

檜山振興局

船型	総計			0 t ~ 0.9 t			1 t ~ 2.9 t			3 t ~ 4.9 t		
	隻数	総トン数	馬力数	隻数	総トン数	馬力数	隻数	総トン数	馬力数	隻数	総トン数	馬力数
S	2	171.89	710	0	0.00	0	0	0.00	0	0	0.00	0
W	1	0.20	30	1	0.20	30	0	0.00	0	0	0.00	0
F	1,130	2,481.42	75,130	659	293.04	20,347	221	368.35	10,934	152	641.17	16,920
A	1	19.00	773	0	0.00	0	0	0.00	0	0	0.00	0
T	1,134	2,672.51	76,643	660	293.24	20,377	221	368.35	10,934	152	641.17	16,920

船型	5 t ~ 9.9 t			10 t ~ 14.9 t			15 t ~ 19.9 t			20 t ~ 29.9 t		
	隻数	総トン数	馬力数	隻数	総トン数	馬力数	隻数	総トン数	馬力数	隻数	総トン数	馬力数
S	0	0.00	0	0	0.00	0	1	19.89	190	0	0.00	0
W	0	0.00	0	0	0.00	0	0	0.00	0	0	0.00	0
F	56	467.07	13,340	9	116.91	2,153	33	594.88	11,436	0	0.00	0
A	0	0.00	0	0	0.00	0	1	19.00	773	0	0.00	0
T	56	467.07	13,340	9	116.91	2,153	35	633.77	12,399	0	0.00	0

船型	30 t ~ 49.9 t			50 t ~ 99.9 t			100 t ~ 199.9 t			200 t ~		
	隻数	総トン数	馬力数	隻数	総トン数	馬力数	隻数	総トン数	馬力数	隻数	総トン数	馬力数
S	0	0.00	0	0	0.00	0	1	152.00	520	0	0.00	0
W	0	0.00	0	0	0.00	0	0	0.00	0	0	0.00	0
F	0	0.00	0	0	0.00	0	0	0.00	0	0	0.00	0
A	0	0.00	0	0	0.00	0	0	0.00	0	0	0.00	0
T	0	0.00	0	0	0.00	0	1	152.00	520	0	0.00	0

## 海水動力漁船勢力(市町村別)

せたな町(H19.9.1合併 大成町・瀬棚町・北檜山町)

船型	総計			0 t ~ 0.9 t			1 t ~ 2.9 t			3 t ~ 4.9 t		
	隻数	総トン数	馬力数	隻数	総トン数	馬力数	隻数	総トン数	馬力数	隻数	総トン数	馬力数
T	349	911.53	22,005	206	107.16	6,270	60	89.73	2,234	38	163.08	3,022

船型	5 t ~ 9.9 t			10 t ~ 14.9 t			15 t ~ 19.9 t			20 t ~ 29.9 t		
	隻数	総トン数	馬力数	隻数	総トン数	馬力数	隻数	総トン数	馬力数	隻数	総トン数	馬力数
T	26	213.46	5,338	2	25.00	689	17	313.10	4,452			

船型	30 t ~ 49.9 t			50 t ~ 99.9 t			100 t ~ 199.9 t			200 t ~		
	隻数	総トン数	馬力数	隻数	総トン数	馬力数	隻数	総トン数	馬力数	隻数	総トン数	馬力数
T												

八雲町(H17.10.1合併 八雲町・熊石町のうち熊石町)

船型	総計			0 t ~ 0.9 t			1 t ~ 2.9 t			3 t ~ 4.9 t		
	隻数	総トン数	馬力数	隻数	総トン数	馬力数	隻数	総トン数	馬力数	隻数	総トン数	馬力数
T	74	175.25	5,337	44	20.50	1,295	7	11.38	305	16	64.89	1,663

船型	5 t ~ 9.9 t			10 t ~ 14.9 t			15 t ~ 19.9 t			20 t ~ 29.9 t		
	隻数	総トン数	馬力数	隻数	総トン数	馬力数	隻数	総トン数	馬力数	隻数	総トン数	馬力数
T	5	43.12	1,198				2	35.36	876			

船型	30 t ~ 49.9 t			50 t ~ 99.9 t			100 t ~ 199.9 t			200 t ~		
	隻数	総トン数	馬力数	隻数	総トン数	馬力数	隻数	総トン数	馬力数	隻数	総トン数	馬力数
T												

乙部町

船型	総計			0 t ~ 0.9 t			1 t ~ 2.9 t			3 t ~ 4.9 t		
	隻数	総トン数	馬力数	隻数	総トン数	馬力数	隻数	総トン数	馬力数	隻数	総トン数	馬力数
T	171	437.60	11,929	108	42.64	3,304	26	46.02	1,285	13	54.45	933

船型	5 t ~ 9.9 t			10 t ~ 14.9 t			15 t ~ 19.9 t			20 t ~ 29.9 t		
	隻数	総トン数	馬力数	隻数	総トン数	馬力数	隻数	総トン数	馬力数	隻数	総トン数	馬力数
T	12	95.94	2,392	3	39.00	480	9	159.55	3,535			

船型	30 t ~ 49.9 t			50 t ~ 99.9 t			100 t ~ 199.9 t			200 t ~		
	隻数	総トン数	馬力数	隻数	総トン数	馬力数	隻数	総トン数	馬力数	隻数	総トン数	馬力数
T												

## 海水動力漁船勢力(市町村別)

### 江差町

船型	総計			0 t ~ 0.9 t			1 t ~ 2.9 t			3 t ~ 4.9 t		
	隻数	総トン数	馬力数	隻数	総トン数	馬力数	隻数	総トン数	馬力数	隻数	総トン数	馬力数
T	140	483.00	12,972	72	29.04	2,114	33	75.22	1,821	26	110.55	4,385

船型	5 t ~ 9.9 t			10 t ~ 14.9 t			15 t ~ 19.9 t			20 t ~ 29.9 t		
	隻数	総トン数	馬力数	隻数	総トン数	馬力数	隻数	総トン数	馬力数	隻数	総トン数	馬力数
T	2	16.30	812	1	10.00	504	5	89.89	2,816			

船型	30 t ~ 49.9 t			50 t ~ 99.9 t			100 t ~ 199.9 t			200 t ~		
	隻数	総トン数	馬力数	隻数	総トン数	馬力数	隻数	総トン数	馬力数	隻数	総トン数	馬力数
T							1	152.00	520			

### 上ノ国町

船型	総計			0 t ~ 0.9 t			1 t ~ 2.9 t			3 t ~ 4.9 t		
	隻数	総トン数	馬力数	隻数	総トン数	馬力数	隻数	総トン数	馬力数	隻数	総トン数	馬力数
T	147	253.61	7,177	82	38.33	2,474	36	66.50	1,600	24	99.89	1,922

船型	5 t ~ 9.9 t			10 t ~ 14.9 t			15 t ~ 19.9 t			20 t ~ 29.9 t		
	隻数	総トン数	馬力数	隻数	総トン数	馬力数	隻数	総トン数	馬力数	隻数	総トン数	馬力数
T	4	34.89	1,021	1	14.00	160						

船型	30 t ~ 49.9 t			50 t ~ 99.9 t			100 t ~ 199.9 t			200 t ~		
	隻数	総トン数	馬力数	隻数	総トン数	馬力数	隻数	総トン数	馬力数	隻数	総トン数	馬力数
T												

### 奥尻町

船型	総計			0 t ~ 0.9 t			1 t ~ 2.9 t			3 t ~ 4.9 t		
	隻数	総トン数	馬力数	隻数	総トン数	馬力数	隻数	総トン数	馬力数	隻数	総トン数	馬力数
T	253	411.52	17,223	148	55.57	4,920	59	79.50	3,689	35	148.31	4,995

船型	5 t ~ 9.9 t			10 t ~ 14.9 t			15 t ~ 19.9 t			20 t ~ 29.9 t		
	隻数	総トン数	馬力数	隻数	総トン数	馬力数	隻数	総トン数	馬力数	隻数	総トン数	馬力数
T	7	63.36	2,579	2	28.91	320	2	35.87	720			

船型	30 t ~ 49.9 t			50 t ~ 99.9 t			100 t ~ 199.9 t			200 t ~		
	隻数	総トン数	馬力数	隻数	総トン数	馬力数	隻数	総トン数	馬力数	隻数	総トン数	馬力数
T												

海水動力漁船勢力（振興局別）  
（令和3年末日現在）

渡島総合振興局

船型	総計			0 t ~ 0.9 t			1 t ~ 2.9 t			3 t ~ 4.9 t		
	隻数	総トン数	馬力数	隻数	総トン数	馬力数	隻数	総トン数	馬力数	隻数	総トン数	馬力数
S	15	5,032.00	11,996	0	0.00	0	0	0.00	0	0	0.00	0
W	15	15.72	460	12	5.52	300	2	3.26	125	0	0.00	0
F	5,128	13,674.64	494,804	2,221	1,508.87	80,405	1,579	2,343.74	89,320	471	1,966.75	61,060
A	30	262.60	10,716	4	2.90	180	1	1.00	60	6	28.40	1,506
T	5,188	18,984.96	517,976	2,237	1,517.29	80,885	1,582	2,348.00	89,505	477	1,995.15	62,566

船型	5 t ~ 9.9 t			10 t ~ 14.9 t			15 t ~ 19.9 t			20 t ~ 29.9 t		
	隻数	総トン数	馬力数	隻数	総トン数	馬力数	隻数	総トン数	馬力数	隻数	総トン数	馬力数
S	0	0.00	0	0	0.00	0	0	0.00	0	0	0.00	0
W	1	6.94	35	0	0.00	0	0	0.00	0	0	0.00	0
F	721	5,710.79	213,379	64	833.29	18,166	71	1,281.47	32,274	1	29.73	200
A	9	71.30	2,961	5	69.00	3,028	5	90.00	2,981	0	0.00	0
T	731	5,789.03	216,375	69	902.29	21,194	76	1,371.47	35,255	1	29.73	200

船型	30 t ~ 49.9 t			50 t ~ 99.9 t			100 t ~ 199.9 t			200 t ~		
	隻数	総トン数	馬力数	隻数	総トン数	馬力数	隻数	総トン数	馬力数	隻数	総トン数	馬力数
S	0	0.00	0	1	99.00	250	10	1,673.00	4,715	4	3,260.00	7,031
W	0	0.00	0	0	0.00	0	0	0.00	0	0	0.00	0
F	0	0.00	0	0	0.00	0	0	0.00	0	0	0.00	0
A	0	0.00	0	0	0.00	0	0	0.00	0	0	0.00	0
T	0	0.00	0	1	99.00	250	10	1,673.00	4,715	4	3,260.00	7,031



## 海 水 動 力 漁 船 勢 力 (市町村別)

### 松前町

船 型	総 計			0 t ~ 0.9 t			1 t ~ 2.9 t			3 t ~ 4.9 t		
	隻 数	総トン数	馬力数	隻 数	総トン数	馬力数	隻 数	総トン数	馬力数	隻 数	総トン数	馬力数
T	544	1,311.05	29,150	339	184.68	11,173	110	147.96	5,092	50	221.30	4,873

船 型	5 t ~ 9.9 t			10 t ~ 14.9 t			15 t ~ 19.9 t			20 t ~ 29.9 t		
	隻 数	総トン数	馬力数	隻 数	総トン数	馬力数	隻 数	総トン数	馬力数	隻 数	総トン数	馬力数
T	38	315.35	6,032	3	44.72	425	2	39.04	380			

船 型	30 t ~ 49.9 t			50 t ~ 99.9 t			100 t ~ 199.9 t			200 t ~		
	隻 数	総トン数	馬力数	隻 数	総トン数	馬力数	隻 数	総トン数	馬力数	隻 数	総トン数	馬力数
T							2	358.00	1,175			

### 福島町

船 型	総 計			0 t ~ 0.9 t			1 t ~ 2.9 t			3 t ~ 4.9 t		
	隻 数	総トン数	馬力数	隻 数	総トン数	馬力数	隻 数	総トン数	馬力数	隻 数	総トン数	馬力数
T	356	550.01	21,656	242	120.25	7,666	63	87.80	3,608	40	161.30	5,683

船 型	5 t ~ 9.9 t			10 t ~ 14.9 t			15 t ~ 19.9 t			20 t ~ 29.9 t		
	隻 数	総トン数	馬力数	隻 数	総トン数	馬力数	隻 数	総トン数	馬力数	隻 数	総トン数	馬力数
T	2	17.95	240	4	56.98	1,278	4	76.00	2,981	1	29.73	200

船 型	30 t ~ 49.9 t			50 t ~ 99.9 t			100 t ~ 199.9 t			200 t ~		
	隻 数	総トン数	馬力数	隻 数	総トン数	馬力数	隻 数	総トン数	馬力数	隻 数	総トン数	馬力数
T												

### 知内町

船 型	総 計			0 t ~ 0.9 t			1 t ~ 2.9 t			3 t ~ 4.9 t		
	隻 数	総トン数	馬力数	隻 数	総トン数	馬力数	隻 数	総トン数	馬力数	隻 数	総トン数	馬力数
T	112	507.60	10,381	38	17.10	1,140	15	28.79	843	47	196.17	5,510

船 型	5 t ~ 9.9 t			10 t ~ 14.9 t			15 t ~ 19.9 t			20 t ~ 29.9 t		
	隻 数	総トン数	馬力数	隻 数	総トン数	馬力数	隻 数	総トン数	馬力数	隻 数	総トン数	馬力数
T	10	69.54	2,448	1	13.00	90						

船 型	30 t ~ 49.9 t			50 t ~ 99.9 t			100 t ~ 199.9 t			200 t ~		
	隻 数	総トン数	馬力数	隻 数	総トン数	馬力数	隻 数	総トン数	馬力数	隻 数	総トン数	馬力数
T							1	183.00	350			

## 海 水 動 力 漁 船 勢 力 (市町村別)

### 木古内町

船 型	総 計			0 t ~ 0.9 t			1 t ~ 2.9 t			3 t ~ 4.9 t		
	隻 数	総トン数	馬力数	隻 数	総トン数	馬力数	隻 数	総トン数	馬力数	隻 数	総トン数	馬力数
T	55	95.06	2,997	22	7.00	645	21	35.88	1,162	10	39.48	1,030

船 型	5 t ~ 9.9 t			10 t ~ 14.9 t			15 t ~ 19.9 t			20 t ~ 29.9 t		
	隻 数	総トン数	馬力数	隻 数	総トン数	馬力数	隻 数	総トン数	馬力数	隻 数	総トン数	馬力数
T	2	12.70	160									

船 型	30 t ~ 49.9 t			50 t ~ 99.9 t			100 t ~ 199.9 t			200 t ~		
	隻 数	総トン数	馬力数	隻 数	総トン数	馬力数	隻 数	総トン数	馬力数	隻 数	総トン数	馬力数
T												

### 北斗市(H18.2.1 上磯町・大野町)

船 型	総 計			0 t ~ 0.9 t			1 t ~ 2.9 t			3 t ~ 4.9 t		
	隻 数	総トン数	馬力数	隻 数	総トン数	馬力数	隻 数	総トン数	馬力数	隻 数	総トン数	馬力数
T	175	236.40	8,332	91	58.48	2,970	71	116.85	3,904	11	47.57	1,288

船 型	5 t ~ 9.9 t			10 t ~ 14.9 t			15 t ~ 19.9 t			20 t ~ 29.9 t		
	隻 数	総トン数	馬力数	隻 数	総トン数	馬力数	隻 数	総トン数	馬力数	隻 数	総トン数	馬力数
T	2	13.50	170									

船 型	30 t ~ 49.9 t			50 t ~ 99.9 t			100 t ~ 199.9 t			200 t ~		
	隻 数	総トン数	馬力数	隻 数	総トン数	馬力数	隻 数	総トン数	馬力数	隻 数	総トン数	馬力数
T												

### 函館市(H16.12.1合併 函館市・戸井町・恵山町・榎法華村・南茅部町)

船 型	総 計			0 t ~ 0.9 t			1 t ~ 2.9 t			3 t ~ 4.9 t		
	隻 数	総トン数	馬力数	隻 数	総トン数	馬力数	隻 数	総トン数	馬力数	隻 数	総トン数	馬力数
T	2,353	9,528.42	196,991	1,162	875.51	44,845	852	1,198.35	49,664	115	471.76	20,001

船 型	5 t ~ 9.9 t			10 t ~ 14.9 t			15 t ~ 19.9 t			20 t ~ 29.9 t		
	隻 数	総トン数	馬力数	隻 数	総トン数	馬力数	隻 数	総トン数	馬力数	隻 数	総トン数	馬力数
T	115	979.04	31,815	47	611.89	15,879	50	900.87	24,316			

船 型	30 t ~ 49.9 t			50 t ~ 99.9 t			100 t ~ 199.9 t			200 t ~		
	隻 数	総トン数	馬力数	隻 数	総トン数	馬力数	隻 数	総トン数	馬力数	隻 数	総トン数	馬力数
T				1	99.00	250	7	1,132.00	3,190	4	3,260.00	7,031

## 海 水 動 力 漁 船 勢 力 (市町村別)

### 鹿部町

船 型	総 計			0 t ~ 0.9 t			1 t ~ 2.9 t			3 t ~ 4.9 t		
	隻 数	総トン数	馬力数	隻 数	総トン数	馬力数	隻 数	総トン数	馬力数	隻 数	総トン数	馬力数
T	419	1,438.93	45,330	139	103.32	5,221	127	204.61	7,152	43	172.18	4,499

船 型	5 t ~ 9.9 t			10 t ~ 14.9 t			15 t ~ 19.9 t			20 t ~ 29.9 t		
	隻 数	総トン数	馬力数	隻 数	総トン数	馬力数	隻 数	総トン数	馬力数	隻 数	総トン数	馬力数
T	101	824.86	25,439	6	81.65	1,687	3	52.31	1,332			

船 型	30 t ~ 49.9 t			50 t ~ 99.9 t			100 t ~ 199.9 t			200 t ~		
	隻 数	総トン数	馬力数	隻 数	総トン数	馬力数	隻 数	総トン数	馬力数	隻 数	総トン数	馬力数
T												

### 森町(H17.4.1合併 森町・砂原町)

船 型	総 計			0 t ~ 0.9 t			1 t ~ 2.9 t			3 t ~ 4.9 t		
	隻 数	総トン数	馬力数	隻 数	総トン数	馬力数	隻 数	総トン数	馬力数	隻 数	総トン数	馬力数
T	579	2,826.62	92,305	114	80.47	4,003	119	200.43	6,661	95	396.35	8,721

船 型	5 t ~ 9.9 t			10 t ~ 14.9 t			15 t ~ 19.9 t			20 t ~ 29.9 t		
	隻 数	総トン数	馬力数	隻 数	総トン数	馬力数	隻 数	総トン数	馬力数	隻 数	総トン数	馬力数
T	229	1,801.07	66,734	7	83.05	1,412	15	265.25	4,774			

船 型	30 t ~ 49.9 t			50 t ~ 99.9 t			100 t ~ 199.9 t			200 t ~		
	隻 数	総トン数	馬力数	隻 数	総トン数	馬力数	隻 数	総トン数	馬力数	隻 数	総トン数	馬力数
T												

### 八雲町(H17.10.1合併 熊石町・八雲町のうち八雲町分)

船 型	総 計			0 t ~ 0.9 t			1 t ~ 2.9 t			3 t ~ 4.9 t		
	隻 数	総トン数	馬力数	隻 数	総トン数	馬力数	隻 数	総トン数	馬力数	隻 数	総トン数	馬力数
T	475	1,856.12	80,336	85	67.78	3,072	174	260.58	8,643	41	186.44	6,711

船 型	5 t ~ 9.9 t			10 t ~ 14.9 t			15 t ~ 19.9 t			20 t ~ 29.9 t		
	隻 数	総トン数	馬力数	隻 数	総トン数	馬力数	隻 数	総トン数	馬力数	隻 数	総トン数	馬力数
T	172	1,292.32	60,015	1	11.00	423	2	38.00	1,472			

船 型	30 t ~ 49.9 t			50 t ~ 99.9 t			100 t ~ 199.9 t			200 t ~		
	隻 数	総トン数	馬力数	隻 数	総トン数	馬力数	隻 数	総トン数	馬力数	隻 数	総トン数	馬力数
T												

## 海水動力漁船勢力(市町村別)

長万部町

船型	総計			0 t ~ 0.9 t			1 t ~ 2.9 t			3 t ~ 4.9 t		
	隻数	総トン数	馬力数	隻数	総トン数	馬力数	隻数	総トン数	馬力数	隻数	総トン数	馬力数
T	120	634.75	30,498	5	2.70	150	30	66.75	2,776	25	102.60	4,250

船型	5 t ~ 9.9 t			10 t ~ 14.9 t			15 t ~ 19.9 t			20 t ~ 29.9 t		
	隻数	総トン数	馬力数	隻数	総トン数	馬力数	隻数	総トン数	馬力数	隻数	総トン数	馬力数
T	60	462.70	23,322									

船型	30 t ~ 49.9 t			50 t ~ 99.9 t			100 t ~ 199.9 t			200 t ~		
	隻数	総トン数	馬力数	隻数	総トン数	馬力数	隻数	総トン数	馬力数	隻数	総トン数	馬力数
T												

海水動力漁船勢力（振興局別）  
（令和3年末日現在）

胆振総合振興局

船型	総計			0 t ~ 0.9 t			1 t ~ 2.9 t			3 t ~ 4.9 t		
	隻数	総トン数	馬力数	隻数	総トン数	馬力数	隻数	総トン数	馬力数	隻数	総トン数	馬力数
S	2	339.00	2,500	0	0.00	0	0	0.00	0	0	0.00	0
W	0	0.00	0	0	0.00	0	0	0.00	0	0	0.00	0
F	769	2,825.12	123,334	239	123.40	7,530	147	248.47	7,800	226	1,037.65	43,246
A	24	250.30	11,173	0	0.00	0	2	3.20	60	3	14.70	1,192
T	795	3,414.42	137,007	239	123.40	7,530	149	251.67	7,860	229	1,052.35	44,438

船型	5 t ~ 9.9 t			10 t ~ 14.9 t			15 t ~ 19.9 t			20 t ~ 29.9 t		
	隻数	総トン数	馬力数	隻数	総トン数	馬力数	隻数	総トン数	馬力数	隻数	総トン数	馬力数
S	0	0.00	0	0	0.00	0	0	0.00	0	0	0.00	0
W	0	0.00	0	0	0.00	0	0	0.00	0	0	0.00	0
F	140	1,149.26	57,935	7	90.30	2,638	10	176.04	4,185	0	0.00	0
A	16	136.40	7,273	0	0.00	0	2	37.00	1,030	0	0.00	0
T	156	1,285.66	65,208	7	90.30	2,638	12	213.04	5,215	0	0.00	0

船型	30 t ~ 49.9 t			50 t ~ 99.9 t			100 t ~ 199.9 t			200 t ~		
	隻数	総トン数	馬力数	隻数	総トン数	馬力数	隻数	総トン数	馬力数	隻数	総トン数	馬力数
S	0	0.00	0	0	0.00	0	2	339.00	2,500	0	0.00	0
W	0	0.00	0	0	0.00	0	0	0.00	0	0	0.00	0
F	0	0.00	0	0	0.00	0	0	0.00	0	0	0.00	0
A	0	0.00	0	1	59.00	1,618	0	0.00	0	0	0.00	0
T	0	0.00	0	1	59.00	1,618	2	339.00	2,500	0	0.00	0

## 海水動力漁船勢力(市町村別)

### 豊浦町

船型	総計			0 t ~ 0.9 t			1 t ~ 2.9 t			3 t ~ 4.9 t		
	隻数	総トン数	馬力数	隻数	総トン数	馬力数	隻数	総トン数	馬力数	隻数	総トン数	馬力数
T	117	352.14	18,462	48	24.75	1,347	16	29.07	690	33	150.42	7,817

船型	5 t ~ 9.9 t			10 t ~ 14.9 t			15 t ~ 19.9 t			20 t ~ 29.9 t		
	隻数	総トン数	馬力数	隻数	総トン数	馬力数	隻数	総トン数	馬力数	隻数	総トン数	馬力数
T	20	147.90	8,608									

船型	30 t ~ 49.9 t			50 t ~ 99.9 t			100 t ~ 199.9 t			200 t ~		
	隻数	総トン数	馬力数	隻数	総トン数	馬力数	隻数	総トン数	馬力数	隻数	総トン数	馬力数
T												

### 洞爺湖町(H18.3.27合併 虻田町・洞爺村)

船型	総計			0 t ~ 0.9 t			1 t ~ 2.9 t			3 t ~ 4.9 t		
	隻数	総トン数	馬力数	隻数	総トン数	馬力数	隻数	総トン数	馬力数	隻数	総トン数	馬力数
T	69	431.62	11,951	24	10.01	775	16	29.71	1,233	8	37.90	1,123

船型	5 t ~ 9.9 t			10 t ~ 14.9 t			15 t ~ 19.9 t			20 t ~ 29.9 t		
	隻数	総トン数	馬力数	隻数	総トン数	馬力数	隻数	総トン数	馬力数	隻数	総トン数	馬力数
T	20	155.00	7,349									

船型	30 t ~ 49.9 t			50 t ~ 99.9 t			100 t ~ 199.9 t			200 t ~		
	隻数	総トン数	馬力数	隻数	総トン数	馬力数	隻数	総トン数	馬力数	隻数	総トン数	馬力数
T							1	199.00	1,471			

### 伊達市

船型	総計			0 t ~ 0.9 t			1 t ~ 2.9 t			3 t ~ 4.9 t		
	隻数	総トン数	馬力数	隻数	総トン数	馬力数	隻数	総トン数	馬力数	隻数	総トン数	馬力数
T	149	429.87	18,622	52	24.33	1,590	40	75.71	1,994	27	117.73	4,581

船型	5 t ~ 9.9 t			10 t ~ 14.9 t			15 t ~ 19.9 t			20 t ~ 29.9 t		
	隻数	総トン数	馬力数	隻数	総トン数	馬力数	隻数	総トン数	馬力数	隻数	総トン数	馬力数
T	29	200.10	10,347	1	12.00	110						

船型	30 t ~ 49.9 t			50 t ~ 99.9 t			100 t ~ 199.9 t			200 t ~		
	隻数	総トン数	馬力数	隻数	総トン数	馬力数	隻数	総トン数	馬力数	隻数	総トン数	馬力数
T												

## 海水動力漁船勢力(市町村別)

### 室蘭市

船型	総計			0 t ~ 0.9 t			1 t ~ 2.9 t			3 t ~ 4.9 t		
	隻数	総トン数	馬力数	隻数	総トン数	馬力数	隻数	総トン数	馬力数	隻数	総トン数	馬力数
T	150	497.45	16,998	74	33.01	2,318	36	57.81	1,936	28	123.83	5,829

船型	5 t ~ 9.9 t			10 t ~ 14.9 t			15 t ~ 19.9 t			20 t ~ 29.9 t		
	隻数	総トン数	馬力数	隻数	総トン数	馬力数	隻数	総トン数	馬力数	隻数	総トン数	馬力数
T	9	64.80	3,532				1	19.00	736			

船型	30 t ~ 49.9 t			50 t ~ 99.9 t			100 t ~ 199.9 t			200 t ~		
	隻数	総トン数	馬力数	隻数	総トン数	馬力数	隻数	総トン数	馬力数	隻数	総トン数	馬力数
T				1	59.00	1,618	1	140.00	1,029			

### 登別市

船型	総計			0 t ~ 0.9 t			1 t ~ 2.9 t			3 t ~ 4.9 t		
	隻数	総トン数	馬力数	隻数	総トン数	馬力数	隻数	総トン数	馬力数	隻数	総トン数	馬力数
T	61	300.35	12,430	7	5.70	240	15	25.32	1,041	23	105.96	3,208

船型	5 t ~ 9.9 t			10 t ~ 14.9 t			15 t ~ 19.9 t			20 t ~ 29.9 t		
	隻数	総トン数	馬力数	隻数	総トン数	馬力数	隻数	総トン数	馬力数	隻数	総トン数	馬力数
T	15	145.37	7,426				1	18.00	515			

船型	30 t ~ 49.9 t			50 t ~ 99.9 t			100 t ~ 199.9 t			200 t ~		
	隻数	総トン数	馬力数	隻数	総トン数	馬力数	隻数	総トン数	馬力数	隻数	総トン数	馬力数
T												

### 白老町

船型	総計			0 t ~ 0.9 t			1 t ~ 2.9 t			3 t ~ 4.9 t		
	隻数	総トン数	馬力数	隻数	総トン数	馬力数	隻数	総トン数	馬力数	隻数	総トン数	馬力数
T	144	812.36	32,175	25	18.80	990	15	19.72	600	58	268.31	9,487

船型	5 t ~ 9.9 t			10 t ~ 14.9 t			15 t ~ 19.9 t			20 t ~ 29.9 t		
	隻数	総トン数	馬力数	隻数	総トン数	馬力数	隻数	総トン数	馬力数	隻数	総トン数	馬力数
T	37	356.19	18,344	2	28.30	550	7	121.04	2,204			

船型	30 t ~ 49.9 t			50 t ~ 99.9 t			100 t ~ 199.9 t			200 t ~		
	隻数	総トン数	馬力数	隻数	総トン数	馬力数	隻数	総トン数	馬力数	隻数	総トン数	馬力数
T												

## 海水動力漁船勢力(市町村別)

### 苫小牧市

船型	総計			0 t ~ 0.9 t			1 t ~ 2.9 t			3 t ~ 4.9 t		
	隻数	総トン数	馬力数	隻数	総トン数	馬力数	隻数	総トン数	馬力数	隻数	総トン数	馬力数
T	62	422.99	17,659	3	1.70	90	4	6.23	190	25	119.36	4,743

船型	5 t ~ 9.9 t			10 t ~ 14.9 t			15 t ~ 19.9 t			20 t ~ 29.9 t		
	隻数	総トン数	馬力数	隻数	総トン数	馬力数	隻数	総トン数	馬力数	隻数	総トン数	馬力数
T	24	200.70	9,018	3	40.00	1,858	3	55.00	1,760			

船型	30 t ~ 49.9 t			50 t ~ 99.9 t			100 t ~ 199.9 t			200 t ~		
	隻数	総トン数	馬力数	隻数	総トン数	馬力数	隻数	総トン数	馬力数	隻数	総トン数	馬力数
T												

### 厚真町

船型	総計			0 t ~ 0.9 t			1 t ~ 2.9 t			3 t ~ 4.9 t		
	隻数	総トン数	馬力数	隻数	総トン数	馬力数	隻数	総トン数	馬力数	隻数	総トン数	馬力数
T	7	32.90	2,046							7	32.90	2,046

船型	5 t ~ 9.9 t			10 t ~ 14.9 t			15 t ~ 19.9 t			20 t ~ 29.9 t		
	隻数	総トン数	馬力数	隻数	総トン数	馬力数	隻数	総トン数	馬力数	隻数	総トン数	馬力数
T												

船型	30 t ~ 49.9 t			50 t ~ 99.9 t			100 t ~ 199.9 t			200 t ~		
	隻数	総トン数	馬力数	隻数	総トン数	馬力数	隻数	総トン数	馬力数	隻数	総トン数	馬力数
T												

### むかわ町(H18.3.27合併 鷗川町・穂別町)

船型	総計			0 t ~ 0.9 t			1 t ~ 2.9 t			3 t ~ 4.9 t		
	隻数	総トン数	馬力数	隻数	総トン数	馬力数	隻数	総トン数	馬力数	隻数	総トン数	馬力数
T	36	134.74	6,664	6	5.10	180	7	8.10	176	20	95.94	5,604

船型	5 t ~ 9.9 t			10 t ~ 14.9 t			15 t ~ 19.9 t			20 t ~ 29.9 t		
	隻数	総トン数	馬力数	隻数	総トン数	馬力数	隻数	総トン数	馬力数	隻数	総トン数	馬力数
T	2	15.60	584	1	10.00	120						

船型	30 t ~ 49.9 t			50 t ~ 99.9 t			100 t ~ 199.9 t			200 t ~		
	隻数	総トン数	馬力数	隻数	総トン数	馬力数	隻数	総トン数	馬力数	隻数	総トン数	馬力数
T												



海水動力漁船勢力（振興局別）  
（令和3年末日現在）

日高振興局

船型	総計			0 t ~ 0.9 t			1 t ~ 2.9 t			3 t ~ 4.9 t		
	隻数	総トン数	馬力数	隻数	総トン数	馬力数	隻数	総トン数	馬力数	隻数	総トン数	馬力数
S	8	868.00	5,898	0	0.00	0	1	1.00	30	0	0.00	0
W	4	3.40	120	3	2.40	90	1	1.00	30	0	0.00	0
F	1,498	2,669.81	102,800	880	673.63	30,540	407	654.41	20,482	144	655.05	28,235
A	110	1,095.00	39,368	10	8.70	510	22	29.00	1,163	4	18.00	1,070
T	1,620	4,636.21	148,186	893	684.73	31,140	431	685.41	21,705	148	673.05	29,305

船型	5 t ~ 9.9 t			10 t ~ 14.9 t			15 t ~ 19.9 t			20 t ~ 29.9 t		
	隻数	総トン数	馬力数	隻数	総トン数	馬力数	隻数	総トン数	馬力数	隻数	総トン数	馬力数
S	0	0.00	0	0	0.00	0	2	36.00	280	0	0.00	0
W	0	0.00	0	0	0.00	0	0	0.00	0	0	0.00	0
F	55	495.41	19,116	4	49.00	1,182	8	142.31	3,245	0	0.00	0
A	36	338.30	17,236	4	52.00	1,601	32	571.00	16,243	1	29.00	736
T	91	833.71	36,352	8	101.00	2,783	42	749.31	19,768	1	29.00	736

船型	30 t ~ 49.9 t			50 t ~ 99.9 t			100 t ~ 199.9 t			200 t ~		
	隻数	総トン数	馬力数	隻数	総トン数	馬力数	隻数	総トン数	馬力数	隻数	総トン数	馬力数
S	0	0.00	0	0	0.00	0	5	831.00	5,588	0	0.00	0
W	0	0.00	0	0	0.00	0	0	0.00	0	0	0.00	0
F	0	0.00	0	0	0.00	0	0	0.00	0	0	0.00	0
A	1	49.00	809	0	0.00	0	0	0.00	0	0	0.00	0
T	1	49.00	809	0	0.00	0	5	831.00	5,588	0	0.00	0

## 海水動力漁船勢力(市町村別)

日高町(H18.3.1合併 門別町・日高町)

船型	総計			0 t ~ 0.9 t			1 t ~ 2.9 t			3 t ~ 4.9 t		
	隻数	総トン数	馬力数	隻数	総トン数	馬力数	隻数	総トン数	馬力数	隻数	総トン数	馬力数
T	103	361.04	15,525	24	17.82	720	35	53.41	1,055	32	148.21	8,410

船型	5 t ~ 9.9 t			10 t ~ 14.9 t			15 t ~ 19.9 t			20 t ~ 29.9 t		
	隻数	総トン数	馬力数	隻数	総トン数	馬力数	隻数	総トン数	馬力数	隻数	総トン数	馬力数
T	8	77.60	3,402	1	14.00	423	3	50.00	1,515	0	0.00	0

船型	30 t ~ 49.9 t			50 t ~ 99.9 t			100 t ~ 199.9 t			200 t ~		
	隻数	総トン数	馬力数	隻数	総トン数	馬力数	隻数	総トン数	馬力数	隻数	総トン数	馬力数
T	0	0.00	0	0	0.00	0	0	0.00	0	0	0.00	0

新冠町

船型	総計			0 t ~ 0.9 t			1 t ~ 2.9 t			3 t ~ 4.9 t		
	隻数	総トン数	馬力数	隻数	総トン数	馬力数	隻数	総トン数	馬力数	隻数	総トン数	馬力数
T	29	116.26	4,757	7	5.50	210	10	11.42	300	7	30.94	1,438

船型	5 t ~ 9.9 t			10 t ~ 14.9 t			15 t ~ 19.9 t			20 t ~ 29.9 t		
	隻数	総トン数	馬力数	隻数	総トン数	馬力数	隻数	総トン数	馬力数	隻数	総トン数	馬力数
T	2	19.40	990	1	14.00	479	2	35.00	1,340			

船型	30 t ~ 49.9 t			50 t ~ 99.9 t			100 t ~ 199.9 t			200 t ~		
	隻数	総トン数	馬力数	隻数	総トン数	馬力数	隻数	総トン数	馬力数	隻数	総トン数	馬力数
T												

新ひだか町(H18.3.31 合併 静内町・三石町)

船型	総計			0 t ~ 0.9 t			1 t ~ 2.9 t			3 t ~ 4.9 t		
	隻数	総トン数	馬力数	隻数	総トン数	馬力数	隻数	総トン数	馬力数	隻数	総トン数	馬力数
T	313	839.89	26,083	155	122.58	4,800	67	92.97	2,378	65	293.43	11,884

船型	5 t ~ 9.9 t			10 t ~ 14.9 t			15 t ~ 19.9 t			20 t ~ 29.9 t		
	隻数	総トン数	馬力数	隻数	総トン数	馬力数	隻数	総トン数	馬力数	隻数	総トン数	馬力数
T	14	129.60	3,456	2	21.00	280	10	180.31	3,285	0	0.00	0

船型	30 t ~ 49.9 t			50 t ~ 99.9 t			100 t ~ 199.9 t			200 t ~		
	隻数	総トン数	馬力数	隻数	総トン数	馬力数	隻数	総トン数	馬力数	隻数	総トン数	馬力数
T	0	0.00	0	0	0.00	0	0	0.00	0	0	0.00	0

## 海水動力漁船勢力(市町村別)

### 浦河町

船型	総計			0 t ~ 0.9 t			1 t ~ 2.9 t			3 t ~ 4.9 t		
	隻数	総トン数	馬力数	隻数	総トン数	馬力数	隻数	総トン数	馬力数	隻数	総トン数	馬力数
T	180	970.76	22,524	88	63.89	3,690	57	88.47	2,943	13	59.30	3,397

船型	5 t ~ 9.9 t			10 t ~ 14.9 t			15 t ~ 19.9 t			20 t ~ 29.9 t		
	隻数	総トン数	馬力数	隻数	総トン数	馬力数	隻数	総トン数	馬力数	隻数	総トン数	馬力数
T	11	100.10	4,407				6	109.00	3,454	1	29.00	736

船型	30 t ~ 49.9 t			50 t ~ 99.9 t			100 t ~ 199.9 t			200 t ~		
	隻数	総トン数	馬力数	隻数	総トン数	馬力数	隻数	総トン数	馬力数	隻数	総トン数	馬力数
T	1	49.00	809				3	472.00	3,088			

### 様似町

船型	総計			0 t ~ 0.9 t			1 t ~ 2.9 t			3 t ~ 4.9 t		
	隻数	総トン数	馬力数	隻数	総トン数	馬力数	隻数	総トン数	馬力数	隻数	総トン数	馬力数
T	259	940.81	23,139	128	95.30	4,290	82	130.06	4,754	24	108.55	2,856

船型	5 t ~ 9.9 t			10 t ~ 14.9 t			15 t ~ 19.9 t			20 t ~ 29.9 t		
	隻数	総トン数	馬力数	隻数	総トン数	馬力数	隻数	総トン数	馬力数	隻数	総トン数	馬力数
T	17	144.90	5,720				6	103.00	3,019			

船型	30 t ~ 49.9 t			50 t ~ 99.9 t			100 t ~ 199.9 t			200 t ~		
	隻数	総トン数	馬力数	隻数	総トン数	馬力数	隻数	総トン数	馬力数	隻数	総トン数	馬力数
T							2	359.00	2,500			

### えりも町

船型	総計			0 t ~ 0.9 t			1 t ~ 2.9 t			3 t ~ 4.9 t		
	隻数	総トン数	馬力数	隻数	総トン数	馬力数	隻数	総トン数	馬力数	隻数	総トン数	馬力数
T	736	1,407.45	56,158	491	379.64	17,430	180	309.08	10,275	7	32.62	1,320

船型	5 t ~ 9.9 t			10 t ~ 14.9 t			15 t ~ 19.9 t			20 t ~ 29.9 t		
	隻数	総トン数	馬力数	隻数	総トン数	馬力数	隻数	総トン数	馬力数	隻数	総トン数	馬力数
T	39	362.11	18,377	4	52.00	1,601	15	272.00	7,155			

船型	30 t ~ 49.9 t			50 t ~ 99.9 t			100 t ~ 199.9 t			200 t ~		
	隻数	総トン数	馬力数	隻数	総トン数	馬力数	隻数	総トン数	馬力数	隻数	総トン数	馬力数
T												

海水動力漁船勢力（振興局別）  
（令和3年末日現在）

十勝総合振興局

船型	総計			0 t ~ 0.9 t			1 t ~ 2.9 t			3 t ~ 4.9 t		
	隻数	総トン数	馬力数	隻数	総トン数	馬力数	隻数	総トン数	馬力数	隻数	総トン数	馬力数
S	14	655.00	7,760	0	0.00	0	0	0.00	0	0	0.00	0
W	2	10.56	120	0	0.00	0	0	0.00	0	1	4.52	30
F	269	757.36	25,106	81	63.40	3,420	103	159.30	5,006	57	273.38	8,058
A	99	865.90	34,983	8	5.10	270	9	16.40	799	11	53.60	2,352
T	384	2,288.82	67,969	89	68.50	3,690	112	175.70	5,805	69	331.50	10,440

船型	5 t ~ 9.9 t			10 t ~ 14.9 t			15 t ~ 19.9 t			20 t ~ 29.9 t		
	隻数	総トン数	馬力数	隻数	総トン数	馬力数	隻数	総トン数	馬力数	隻数	総トン数	馬力数
S	0	0.00	0	1	13.00	610	10	179.00	4,652	0	0.00	0
W	1	6.04	90	0	0.00	0	0	0.00	0	0	0.00	0
F	21	150.28	5,507	3	39.00	400	4	72.00	2,715	0	0.00	0
A	49	398.80	19,181	2	26.00	622	18	308.00	10,347	2	58.00	1,412
T	71	555.12	24,778	6	78.00	1,632	32	559.00	17,714	2	58.00	1,412

船型	30 t ~ 49.9 t			50 t ~ 99.9 t			100 t ~ 199.9 t			200 t ~		
	隻数	総トン数	馬力数	隻数	総トン数	馬力数	隻数	総トン数	馬力数	隻数	総トン数	馬力数
S	0	0.00	0	0	0.00	0	3	463.00	2,498	0	0.00	0
W	0	0.00	0	0	0.00	0	0	0.00	0	0	0.00	0
F	0	0.00	0	0	0.00	0	0	0.00	0	0	0.00	0
A	0	0.00	0	0	0.00	0	0	0.00	0	0	0.00	0
T	0	0.00	0	0	0.00	0	3	463.00	2,498	0	0.00	0

## 海水動力漁船勢力(市町村別)

### 広尾町

船型	総計			0 t ~ 0.9 t			1 t ~ 2.9 t			3 t ~ 4.9 t		
	隻数	総トン数	馬力数	隻数	総トン数	馬力数	隻数	総トン数	馬力数	隻数	総トン数	馬力数
T	204	1,295.79	33,072	56	46.65	2,670	66	105.46	4,021	31	148.38	4,128

船型	5 t ~ 9.9 t			10 t ~ 14.9 t			15 t ~ 19.9 t			20 t ~ 29.9 t		
	隻数	総トン数	馬力数	隻数	総トン数	馬力数	隻数	総トン数	馬力数	隻数	総トン数	馬力数
T	34	279.30	13,025	3	38.00	360	10	186.00	5,767	1	29.00	603

船型	30 t ~ 49.9 t			50 t ~ 99.9 t			100 t ~ 199.9 t			200 t ~		
	隻数	総トン数	馬力数	隻数	総トン数	馬力数	隻数	総トン数	馬力数	隻数	総トン数	馬力数
T							3	463.00	2,498			

### 大樹町

船型	総計			0 t ~ 0.9 t			1 t ~ 2.9 t			3 t ~ 4.9 t		
	隻数	総トン数	馬力数	隻数	総トン数	馬力数	隻数	総トン数	馬力数	隻数	総トン数	馬力数
T	52	277.27	11,894	6	4.90	210	22	34.27	899	6	29.40	1,810

船型	5 t ~ 9.9 t			10 t ~ 14.9 t			15 t ~ 19.9 t			20 t ~ 29.9 t		
	隻数	総トン数	馬力数	隻数	総トン数	馬力数	隻数	総トン数	馬力数	隻数	総トン数	馬力数
T	10	76.70	4,568	2	26.00	1,112	5	77.00	2,486	1	29.00	809

船型	30 t ~ 49.9 t			50 t ~ 99.9 t			100 t ~ 199.9 t			200 t ~		
	隻数	総トン数	馬力数	隻数	総トン数	馬力数	隻数	総トン数	馬力数	隻数	総トン数	馬力数
T												

### 豊頃町

船型	総計			0 t ~ 0.9 t			1 t ~ 2.9 t			3 t ~ 4.9 t		
	隻数	総トン数	馬力数	隻数	総トン数	馬力数	隻数	総トン数	馬力数	隻数	総トン数	馬力数
T	81	454.10	14,061	21	13.15	630	16	24.71	555	19	91.10	2,872

船型	5 t ~ 9.9 t			10 t ~ 14.9 t			15 t ~ 19.9 t			20 t ~ 29.9 t		
	隻数	総トン数	馬力数	隻数	総トン数	馬力数	隻数	総トン数	馬力数	隻数	総トン数	馬力数
T	11	81.14	2,942	1	14.00	160	13	230.00	6,902			

船型	30 t ~ 49.9 t			50 t ~ 99.9 t			100 t ~ 199.9 t			200 t ~		
	隻数	総トン数	馬力数	隻数	総トン数	馬力数	隻数	総トン数	馬力数	隻数	総トン数	馬力数
T												

## 海水動力漁船勢力(市町村別)

浦幌町

船型	総計			0 t ~ 0.9 t			1 t ~ 2.9 t			3 t ~ 4.9 t		
	隻数	総トン数	馬力数	隻数	総トン数	馬力数	隻数	総トン数	馬力数	隻数	総トン数	馬力数
T	47	261.66	8,942	6	3.80	180	8	11.26	330	13	62.62	1,630

船型	5 t ~ 9.9 t			10 t ~ 14.9 t			15 t ~ 19.9 t			20 t ~ 29.9 t		
	隻数	総トン数	馬力数	隻数	総トン数	馬力数	隻数	総トン数	馬力数	隻数	総トン数	馬力数
T	16	117.98	4,243				4	66.00	2,559			

船型	30 t ~ 49.9 t			50 t ~ 99.9 t			100 t ~ 199.9 t			200 t ~		
	隻数	総トン数	馬力数	隻数	総トン数	馬力数	隻数	総トン数	馬力数	隻数	総トン数	馬力数
T												

海水動力漁船勢力（振興局別）  
（令和3年末日現在）

釧路総合振興局

船型	総計			0 t ~ 0.9 t			1 t ~ 2.9 t			3 t ~ 4.9 t		
	隻数	総トン数	馬力数	隻数	総トン数	馬力数	隻数	総トン数	馬力数	隻数	総トン数	馬力数
S	18	3,066.24	16,969	0	0.00	0	0	0.00	0	1	4.66	25
W	27	183.49	1,166	1	0.90	3	4	8.08	34	13	56.18	329
F	2,178	5,342.28	265,566	477	348.97	36,802	1,380	2,298.32	139,186	108	472.89	21,819
A	62	798.70	26,158	12	10.10	1,530	11	16.60	1,631	2	8.70	488
T	2,285	9,390.71	309,859	490	359.97	38,335	1,395	2,323.00	140,851	124	542.43	22,661

船型	5 t ~ 9.9 t			10 t ~ 14.9 t			15 t ~ 19.9 t			20 t ~ 29.9 t		
	隻数	総トン数	馬力数	隻数	総トン数	馬力数	隻数	総トン数	馬力数	隻数	総トン数	馬力数
S	1	9.63	60	0	0.00	0	3	56.95	1,536	0	0.00	0
W	4	29.32	155	1	12.16	140	4	76.85	505	0	0.00	0
F	178	1,538.06	50,451	10	131.86	5,195	21	389.18	9,169	1	29.00	736
A	15	131.30	5,603	3	39.00	1,750	11	199.00	5,538	6	174.00	4,562
T	198	1,708.31	56,269	14	183.02	7,085	39	721.98	16,748	7	203.00	5,298

船型	30 t ~ 49.9 t			50 t ~ 99.9 t			100 t ~ 199.9 t			200 t ~		
	隻数	総トン数	馬力数	隻数	総トン数	馬力数	隻数	総トン数	馬力数	隻数	総トン数	馬力数
S	0	0.00	0	0	0.00	0	11	1,838.00	10,935	2	1,157.00	4,413
W	0	0.00	0	0	0.00	0	0	0.00	0	0	0.00	0
F	3	134.00	2,208	0	0.00	0	0	0.00	0	0	0.00	0
A	1	49.00	736	0	0.00	0	1	171.00	4,320	0	0.00	0
T	4	183.00	2,944	0	0.00	0	12	2,009.00	15,255	2	1,157.00	4,413

## 海水動力漁船勢力(市町村別)

### 白糠町

船型	総計			0 t ~ 0.9 t			1 t ~ 2.9 t			3 t ~ 4.9 t		
	隻数	総トン数	馬力数	隻数	総トン数	馬力数	隻数	総トン数	馬力数	隻数	総トン数	馬力数
T	101	837.23	20,215	2	1.20	60	22	34.55	840			

船型	5 t ~ 9.9 t			10 t ~ 14.9 t			15 t ~ 19.9 t			20 t ~ 29.9 t		
	隻数	総トン数	馬力数	隻数	総トン数	馬力数	隻数	総トン数	馬力数	隻数	総トン数	馬力数
T	66	612.44	15,419	2	27.86	700	9	161.18	3,196			

船型	30 t ~ 49.9 t			50 t ~ 99.9 t			100 t ~ 199.9 t			200 t ~		
	隻数	総トン数	馬力数	隻数	総トン数	馬力数	隻数	総トン数	馬力数	隻数	総トン数	馬力数
T												

### 釧路市

船型	総計			0 t ~ 0.9 t			1 t ~ 2.9 t			3 t ~ 4.9 t		
	隻数	総トン数	馬力数	隻数	総トン数	馬力数	隻数	総トン数	馬力数	隻数	総トン数	馬力数
T	269	3,764.40	46,165	24	18.10	1,050	134	204.68	6,118	29	126.56	2,186

船型	5 t ~ 9.9 t			10 t ~ 14.9 t			15 t ~ 19.9 t			20 t ~ 29.9 t		
	隻数	総トン数	馬力数	隻数	総トン数	馬力数	隻数	総トン数	馬力数	隻数	総トン数	馬力数
T	61	509.74	15,257	5	65.16	1,991	4	72.16	915			

船型	30 t ~ 49.9 t			50 t ~ 99.9 t			100 t ~ 199.9 t			200 t ~		
	隻数	総トン数	馬力数	隻数	総トン数	馬力数	隻数	総トン数	馬力数	隻数	総トン数	馬力数
T							10	1,611.00	14,235	2	1,157.00	4,413

### 釧路町

船型	総計			0 t ~ 0.9 t			1 t ~ 2.9 t			3 t ~ 4.9 t		
	隻数	総トン数	馬力数	隻数	総トン数	馬力数	隻数	総トン数	馬力数	隻数	総トン数	馬力数
T	258	764.59	41,326	19	14.90	1,570	197	366.15	25,653	18	67.13	3,878

船型	5 t ~ 9.9 t			10 t ~ 14.9 t			15 t ~ 19.9 t			20 t ~ 29.9 t		
	隻数	総トン数	馬力数	隻数	総トン数	馬力数	隻数	総トン数	馬力数	隻数	総トン数	馬力数
T	12	95.46	3,961	1	12.00	540	11	208.95	5,724			

船型	30 t ~ 49.9 t			50 t ~ 99.9 t			100 t ~ 199.9 t			200 t ~		
	隻数	総トン数	馬力数	隻数	総トン数	馬力数	隻数	総トン数	馬力数	隻数	総トン数	馬力数
T												



## 海水動力漁船勢力(市町村別)

### 厚岸町

船型	総計			0 t ~ 0.9 t			1 t ~ 2.9 t			3 t ~ 4.9 t		
	隻数	総トン数	馬力数	隻数	総トン数	馬力数	隻数	総トン数	馬力数	隻数	総トン数	馬力数
T	846	2,544.68	110,526	133	96.38	6,911	615	1,000.03	66,613	38	168.70	7,830

船型	5 t ~ 9.9 t			10 t ~ 14.9 t			15 t ~ 19.9 t			20 t ~ 29.9 t		
	隻数	総トン数	馬力数	隻数	総トン数	馬力数	隻数	総トン数	馬力数	隻数	総トン数	馬力数
T	34	277.41	12,016	5	65.00	3,184	8	153.16	4,710	7	203.00	5,298

船型	30 t ~ 49.9 t			50 t ~ 99.9 t			100 t ~ 199.9 t			200 t ~		
	隻数	総トン数	馬力数	隻数	総トン数	馬力数	隻数	総トン数	馬力数	隻数	総トン数	馬力数
T	4	183.00	2,944				2	398.00	1,020			

### 浜中町

船型	総計			0 t ~ 0.9 t			1 t ~ 2.9 t			3 t ~ 4.9 t		
	隻数	総トン数	馬力数	隻数	総トン数	馬力数	隻数	総トン数	馬力数	隻数	総トン数	馬力数
T	811	1,479.81	91,627	312	229.39	28,744	427	717.59	41,627	39	180.04	8,767

船型	5 t ~ 9.9 t			10 t ~ 14.9 t			15 t ~ 19.9 t			20 t ~ 29.9 t		
	隻数	総トン数	馬力数	隻数	総トン数	馬力数	隻数	総トン数	馬力数	隻数	総トン数	馬力数
T	25	213.26	9,616	1	13.00	670	7	126.53	2,203			

船型	30 t ~ 49.9 t			50 t ~ 99.9 t			100 t ~ 199.9 t			200 t ~		
	隻数	総トン数	馬力数	隻数	総トン数	馬力数	隻数	総トン数	馬力数	隻数	総トン数	馬力数
T												

海水動力漁船勢力（振興局別）  
（令和3年末日現在）

根室振興局

船型	総計			0 t ~ 0.9 t			1 t ~ 2.9 t			3 t ~ 4.9 t		
	隻数	総トン数	馬力数	隻数	総トン数	馬力数	隻数	総トン数	馬力数	隻数	総トン数	馬力数
S	64	3,373.59	33,565	0	0.00	0	0	0.00	0	0	0.00	0
W	17	130.66	890	0	0.00	0	8	17.87	115	4	15.52	175
F	3,110	7,755.38	324,455	678	463.86	27,738	1,744	2,815.14	145,754	421	1,829.09	77,635
A	302	3,251.10	112,730	11	7.80	470	76	121.10	8,757	27	110.90	6,723
T	3,493	14,510.73	471,640	689	471.66	28,208	1,828	2,954.11	154,626	452	1,955.51	84,533

船型	5 t ~ 9.9 t			10 t ~ 14.9 t			15 t ~ 19.9 t			20 t ~ 29.9 t		
	隻数	総トン数	馬力数	隻数	総トン数	馬力数	隻数	総トン数	馬力数	隻数	総トン数	馬力数
S	0	0.00	0	1	14.83	105	47	887.90	19,667	2	58.90	916
W	2	16.10	100	1	14.89	110	1	18.49	120	0	0.00	0
F	177	1,391.43	45,306	65	798.47	18,700	25	457.39	9,322	0	0.00	0
A	43	390.30	18,955	26	339.00	11,819	106	1,895.00	55,927	12	348.00	9,270
T	222	1,797.83	64,361	93	1,167.19	30,734	179	3,258.78	85,036	14	406.90	10,186

船型	30 t ~ 49.9 t			50 t ~ 99.9 t			100 t ~ 199.9 t			200 t ~		
	隻数	総トン数	馬力数	隻数	総トン数	馬力数	隻数	総トン数	馬力数	隻数	総トン数	馬力数
S	1	43.32	240	1	59.64	210	12	2,309.00	12,427	0	0.00	0
W	1	47.79	270	0	0.00	0	0	0.00	0	0	0.00	0
F	0	0.00	0	0	0.00	0	0	0.00	0	0	0.00	0
A	1	39.00	809	0	0.00	0	0	0.00	0	0	0.00	0
T	3	130.11	1,319	1	59.64	210	12	2,309.00	12,427	0	0.00	0

## 海水動力漁船勢力(市町村別)

### 根室市

船型	総計			0 t ~ 0.9 t			1 t ~ 2.9 t			3 t ~ 4.9 t		
	隻数	総トン数	馬力数	隻数	総トン数	馬力数	隻数	総トン数	馬力数	隻数	総トン数	馬力数
T	1,722	7,862.07	248,992	265	171.00	9,920	1,039	1,677.84	97,067	231	1,025.89	51,431

船型	5 t ~ 9.9 t			10 t ~ 14.9 t			15 t ~ 19.9 t			20 t ~ 29.9 t		
	隻数	総トン数	馬力数	隻数	総トン数	馬力数	隻数	総トン数	馬力数	隻数	総トン数	馬力数
T	61	525.52	23,935	33	432.16	11,505	64	1,167.33	31,232	14	406.90	10,186

船型	30 t ~ 49.9 t			50 t ~ 99.9 t			100 t ~ 199.9 t			200 t ~		
	隻数	総トン数	馬力数	隻数	総トン数	馬力数	隻数	総トン数	馬力数	隻数	総トン数	馬力数
T	2	86.79	1,079	1	59.64	210	12	2,309.00	12,427			

### 別海町

船型	総計			0 t ~ 0.9 t			1 t ~ 2.9 t			3 t ~ 4.9 t		
	隻数	総トン数	馬力数	隻数	総トン数	馬力数	隻数	総トン数	馬力数	隻数	総トン数	馬力数
T	678	2,207.02	85,622	128	92.94	6,736	349	597.09	24,539	87	353.36	13,814

船型	5 t ~ 9.9 t			10 t ~ 14.9 t			15 t ~ 19.9 t			20 t ~ 29.9 t		
	隻数	総トン数	馬力数	隻数	総トン数	馬力数	隻数	総トン数	馬力数	隻数	総トン数	馬力数
T	82	665.63	25,351	13	156.00	3,983	19	342.00	11,199			

船型	30 t ~ 49.9 t			50 t ~ 99.9 t			100 t ~ 199.9 t			200 t ~		
	隻数	総トン数	馬力数	隻数	総トン数	馬力数	隻数	総トン数	馬力数	隻数	総トン数	馬力数
T												

### 標津町

船型	総計			0 t ~ 0.9 t			1 t ~ 2.9 t			3 t ~ 4.9 t		
	隻数	総トン数	馬力数	隻数	総トン数	馬力数	隻数	総トン数	馬力数	隻数	総トン数	馬力数
T	258	1,364.19	30,844	29	22.40	960	75	141.62	4,830	79	334.42	8,425

船型	5 t ~ 9.9 t			10 t ~ 14.9 t			15 t ~ 19.9 t			20 t ~ 29.9 t		
	隻数	総トン数	馬力数	隻数	総トン数	馬力数	隻数	総トン数	馬力数	隻数	総トン数	馬力数
T	34	248.49	3,969	21	272.88	7,380	20	344.38	5,280			

船型	30 t ~ 49.9 t			50 t ~ 99.9 t			100 t ~ 199.9 t			200 t ~		
	隻数	総トン数	馬力数	隻数	総トン数	馬力数	隻数	総トン数	馬力数	隻数	総トン数	馬力数
T												

## 海水動力漁船勢力（市町村別）

羅臼町

船型	総計			0 t ~ 0.9 t			1 t ~ 2.9 t			3 t ~ 4.9 t		
	隻数	総トン数	馬力数	隻数	総トン数	馬力数	隻数	総トン数	馬力数	隻数	総トン数	馬力数
T	835	3,077.45	106,182	267	185.32	10,592	365	537.56	28,190	55	241.84	10,863

船型	5 t ~ 9.9 t			10 t ~ 14.9 t			15 t ~ 19.9 t			20 t ~ 29.9 t		
	隻数	総トン数	馬力数	隻数	総トン数	馬力数	隻数	総トン数	馬力数	隻数	総トン数	馬力数
T	45	358.19	11,106	26	306.15	7,866	76	1,405.07	37,325			

船型	30 t ~ 49.9 t			50 t ~ 99.9 t			100 t ~ 199.9 t			200 t ~		
	隻数	総トン数	馬力数	隻数	総トン数	馬力数	隻数	総トン数	馬力数	隻数	総トン数	馬力数
T	1	43.32	240									

海水動力漁船勢力（振興局別）  
（令和3年末日現在）

オホーツク総合振興局

船型	総計			0 t ~ 0.9 t			1 t ~ 2.9 t			3 t ~ 4.9 t		
	隻数	総トン数	馬力数	隻数	総トン数	馬力数	隻数	総トン数	馬力数	隻数	総トン数	馬力数
S	13	1,379.60	8,917	0	0.00	0	0	0.00	0	0	0.00	0
W	0	0.00	0	0	0.00	0	0	0.00	0	0	0.00	0
F	1,753	5,933.37	272,581	325	203.34	13,182	799	1,412.63	71,105	411	1,701.16	97,466
A	278	2,677.84	98,299	30	19.90	1,560	75	132.40	6,548	19	81.30	4,732
T	2,044	9,990.81	379,797	355	223.24	14,742	874	1,545.03	77,653	430	1,782.46	102,198

船型	5 t ~ 9.9 t			10 t ~ 14.9 t			15 t ~ 19.9 t			20 t ~ 29.9 t		
	隻数	総トン数	馬力数	隻数	総トン数	馬力数	隻数	総トン数	馬力数	隻数	総トン数	馬力数
S	1	6.60	110	0	0.00	0	3	57.00	1,116	0	0.00	0
W	0	0.00	0	0	0.00	0	0	0.00	0	0	0.00	0
F	93	798.76	33,366	100	1,369.48	46,790	25	448.00	10,672	0	0.00	0
A	9	74.10	2,303	72	1,003.00	42,400	72	1,332.14	40,020	0	0.00	0
T	103	879.46	35,779	172	2,372.48	89,190	100	1,837.14	51,808	0	0.00	0

船型	30 t ~ 49.9 t			50 t ~ 99.9 t			100 t ~ 199.9 t			200 t ~		
	隻数	総トン数	馬力数	隻数	総トン数	馬力数	隻数	総トン数	馬力数	隻数	総トン数	馬力数
S	1	35.00	736	0	0.00	0	8	1,281.00	6,955	0	0.00	0
W	0	0.00	0	0	0.00	0	0	0.00	0	0	0.00	0
F	0	0.00	0	0	0.00	0	0	0.00	0	0	0.00	0
A	1	35.00	736	0	0.00	0	0	0.00	0	0	0.00	0
T	2	70.00	1,472	0	0.00	0	8	1,281.00	6,955	0	0.00	0

## 海水動力漁船勢力(市町村別)

### 斜里町

船型	総計			0 t ~ 0.9 t			1 t ~ 2.9 t			3 t ~ 4.9 t		
	隻数	総トン数	馬力数	隻数	総トン数	馬力数	隻数	総トン数	馬力数	隻数	総トン数	馬力数
T	162	1,113.35	35,366	31	16.32	1,500	64	104.41	3,876	13	60.72	2,479

船型	5 t ~ 9.9 t			10 t ~ 14.9 t			15 t ~ 19.9 t			20 t ~ 29.9 t		
	隻数	総トン数	馬力数	隻数	総トン数	馬力数	隻数	総トン数	馬力数	隻数	総トン数	馬力数
T	4	25.90	330	7	98.00	3,442	43	808.00	23,739			

船型	30 t ~ 49.9 t			50 t ~ 99.9 t			100 t ~ 199.9 t			200 t ~		
	隻数	総トン数	馬力数	隻数	総トン数	馬力数	隻数	総トン数	馬力数	隻数	総トン数	馬力数
T												

### 大空町(旧女満別町分含む)

船型	総計			0 t ~ 0.9 t			1 t ~ 2.9 t			3 t ~ 4.9 t		
	隻数	総トン数	馬力数	隻数	総トン数	馬力数	隻数	総トン数	馬力数	隻数	総トン数	馬力数
T	2	1.68	60	2	1.68	60						

船型	5 t ~ 9.9 t			10 t ~ 14.9 t			15 t ~ 19.9 t			20 t ~ 29.9 t		
	隻数	総トン数	馬力数	隻数	総トン数	馬力数	隻数	総トン数	馬力数	隻数	総トン数	馬力数
T												

船型	30 t ~ 49.9 t			50 t ~ 99.9 t			100 t ~ 199.9 t			200 t ~		
	隻数	総トン数	馬力数	隻数	総トン数	馬力数	隻数	総トン数	馬力数	隻数	総トン数	馬力数
T												

### 網走市

船型	総計			0 t ~ 0.9 t			1 t ~ 2.9 t			3 t ~ 4.9 t		
	隻数	総トン数	馬力数	隻数	総トン数	馬力数	隻数	総トン数	馬力数	隻数	総トン数	馬力数
T	401	1,849.67	61,172	69	40.13	2,271	236	398.29	21,014	44	180.94	8,540

船型	5 t ~ 9.9 t			10 t ~ 14.9 t			15 t ~ 19.9 t			20 t ~ 29.9 t		
	隻数	総トン数	馬力数	隻数	総トン数	馬力数	隻数	総トン数	馬力数	隻数	総トン数	馬力数
T	6	48.11	1,940	24	333.00	13,975	17	299.20	9,262			

船型	30 t ~ 49.9 t			50 t ~ 99.9 t			100 t ~ 199.9 t			200 t ~		
	隻数	総トン数	馬力数	隻数	総トン数	馬力数	隻数	総トン数	馬力数	隻数	総トン数	馬力数
T	2	70.00	1,472				3	480.00	2,698			

## 海水動力漁船勢力(市町村別)

北見市(H18.3.5合併 常呂町・北見市・端野町・留辺蘂町)

船型	総計			0 t ~ 0.9 t			1 t ~ 2.9 t			3 t ~ 4.9 t		
	隻数	総トン数	馬力数	隻数	総トン数	馬力数	隻数	総トン数	馬力数	隻数	総トン数	馬力数
T	260	1,268.29	59,700	1	0.70	60	103	201.20	13,314	104	408.70	24,519

船型	5 t ~ 9.9 t			10 t ~ 14.9 t			15 t ~ 19.9 t			20 t ~ 29.9 t		
	隻数	総トン数	馬力数	隻数	総トン数	馬力数	隻数	総トン数	馬力数	隻数	総トン数	馬力数
T	19	153.07	5,643	24	332.68	12,418	9	171.94	3,746			

船型	30 t ~ 49.9 t			50 t ~ 99.9 t			100 t ~ 199.9 t			200 t ~		
	隻数	総トン数	馬力数	隻数	総トン数	馬力数	隻数	総トン数	馬力数	隻数	総トン数	馬力数
T												

佐呂間町

船型	総計			0 t ~ 0.9 t			1 t ~ 2.9 t			3 t ~ 4.9 t		
	隻数	総トン数	馬力数	隻数	総トン数	馬力数	隻数	総トン数	馬力数	隻数	総トン数	馬力数
T	158	567.76	34,252	3	2.10	210	67	127.66	8,633	78	315.40	20,880

船型	5 t ~ 9.9 t			10 t ~ 14.9 t			15 t ~ 19.9 t			20 t ~ 29.9 t		
	隻数	総トン数	馬力数	隻数	総トン数	馬力数	隻数	総トン数	馬力数	隻数	総トン数	馬力数
T	4	28.60	1,190	4	56.00	1,990	2	38.00	1,349			

船型	30 t ~ 49.9 t			50 t ~ 99.9 t			100 t ~ 199.9 t			200 t ~		
	隻数	総トン数	馬力数	隻数	総トン数	馬力数	隻数	総トン数	馬力数	隻数	総トン数	馬力数
T												

湧別町

船型	総計			0 t ~ 0.9 t			1 t ~ 2.9 t			3 t ~ 4.9 t		
	隻数	総トン数	馬力数	隻数	総トン数	馬力数	隻数	総トン数	馬力数	隻数	総トン数	馬力数
T	371	1,483.36	74,027	27	17.19	1,090	145	278.41	14,448	160	681.96	41,576

船型	5 t ~ 9.9 t			10 t ~ 14.9 t			15 t ~ 19.9 t			20 t ~ 29.9 t		
	隻数	総トン数	馬力数	隻数	総トン数	馬力数	隻数	総トン数	馬力数	隻数	総トン数	馬力数
T	9	62.33	2,816	22	306.47	10,192	8	137.00	3,905			

船型	30 t ~ 49.9 t			50 t ~ 99.9 t			100 t ~ 199.9 t			200 t ~		
	隻数	総トン数	馬力数	隻数	総トン数	馬力数	隻数	総トン数	馬力数	隻数	総トン数	馬力数
T												

## 海水動力漁船勢力(市町村別)

### 紋別市

船型	総計			0 t ~ 0.9 t			1 t ~ 2.9 t			3 t ~ 4.9 t		
	隻数	総トン数	馬力数	隻数	総トン数	馬力数	隻数	総トン数	馬力数	隻数	総トン数	馬力数
T	165	1,784.04	43,182	18	11.58	690	65	120.50	5,450	17	77.62	3,064

船型	5 t ~ 9.9 t			10 t ~ 14.9 t			15 t ~ 19.9 t			20 t ~ 29.9 t		
	隻数	総トン数	馬力数	隻数	総トン数	馬力数	隻数	総トン数	馬力数	隻数	総トン数	馬力数
T	21	204.63	8,546	32	440.71	19,195	7	128.00	1,980			

船型	30 t ~ 49.9 t			50 t ~ 99.9 t			100 t ~ 199.9 t			200 t ~		
	隻数	総トン数	馬力数	隻数	総トン数	馬力数	隻数	総トン数	馬力数	隻数	総トン数	馬力数
T							5	801.00	4,257			

### 興部町

船型	総計			0 t ~ 0.9 t			1 t ~ 2.9 t			3 t ~ 4.9 t		
	隻数	総トン数	馬力数	隻数	総トン数	馬力数	隻数	総トン数	馬力数	隻数	総トン数	馬力数
T	191	890.17	33,287	29	20.12	1,028	94	163.63	5,601	11	46.74	920

船型	5 t ~ 9.9 t			10 t ~ 14.9 t			15 t ~ 19.9 t			20 t ~ 29.9 t		
	隻数	総トン数	馬力数	隻数	総トン数	馬力数	隻数	総トン数	馬力数	隻数	総トン数	馬力数
T	28	246.52	10,931	25	341.16	12,449	4	72.00	2,358			

船型	30 t ~ 49.9 t			50 t ~ 99.9 t			100 t ~ 199.9 t			200 t ~		
	隻数	総トン数	馬力数	隻数	総トン数	馬力数	隻数	総トン数	馬力数	隻数	総トン数	馬力数
T												

### 雄武町

船型	総計			0 t ~ 0.9 t			1 t ~ 2.9 t			3 t ~ 4.9 t		
	隻数	総トン数	馬力数	隻数	総トン数	馬力数	隻数	総トン数	馬力数	隻数	総トン数	馬力数
T	334	1,032.49	38,751	175	113.42	7,833	100	150.93	5,317	3	10.38	220

船型	5 t ~ 9.9 t			10 t ~ 14.9 t			15 t ~ 19.9 t			20 t ~ 29.9 t		
	隻数	総トン数	馬力数	隻数	総トン数	馬力数	隻数	総トン数	馬力数	隻数	総トン数	馬力数
T	12	110.30	4,383	34	464.46	15,529	10	183.00	5,469			

船型	30 t ~ 49.9 t			50 t ~ 99.9 t			100 t ~ 199.9 t			200 t ~		
	隻数	総トン数	馬力数	隻数	総トン数	馬力数	隻数	総トン数	馬力数	隻数	総トン数	馬力数
T												



## 海水動力漁船勢力(市町村別)

遠軽町(旧 生田原町)

船型	総計			0 t ~ 0.9 t			1 t ~ 2.9 t			3 t ~ 4.9 t		
	隻数	総トン数	馬力数	隻数	総トン数	馬力数	隻数	総トン数	馬力数	隻数	総トン数	馬力数
T	0	0.00	0									

船型	5 t ~ 9.9 t			10 t ~ 14.9 t			15 t ~ 19.9 t			20 t ~ 29.9 t		
	隻数	総トン数	馬力数	隻数	総トン数	馬力数	隻数	総トン数	馬力数	隻数	総トン数	馬力数
T												

船型	30 t ~ 49.9 t			50 t ~ 99.9 t			100 t ~ 199.9 t			200 t ~		
	隻数	総トン数	馬力数	隻数	総トン数	馬力数	隻数	総トン数	馬力数	隻数	総トン数	馬力数
T												

海水動力漁船勢力（振興局別）  
（令和3年末日現在）

宗谷総合振興局

船型	総計			0 t ~ 0.9 t			1 t ~ 2.9 t			3 t ~ 4.9 t		
	隻数	総トン数	馬力数	隻数	総トン数	馬力数	隻数	総トン数	馬力数	隻数	総トン数	馬力数
S	13	2,871.00	13,619	0	0.00	0	0	0.00	0	0	0.00	0
W	0	0.00	0	0	0.00	0	0	0.00	0	0	0.00	0
F	3,092	7,006.98	317,874	1,612	699.02	53,423	807	1,351.80	49,130	382	1,770.95	98,844
A	117	1,457.50	64,998	2	1.10	140	8	17.80	1,084	6	28.60	1,913
T	3,222	11,335.48	396,491	1,614	700.12	53,563	815	1,369.60	50,214	388	1,799.55	100,757

船型	5 t ~ 9.9 t			10 t ~ 14.9 t			15 t ~ 19.9 t			20 t ~ 29.9 t		
	隻数	総トン数	馬力数	隻数	総トン数	馬力数	隻数	総トン数	馬力数	隻数	総トン数	馬力数
S	0	0.00	0	0	0.00	0	0	0.00	0	0	0.00	0
W	0	0.00	0	0	0.00	0	0	0.00	0	0	0.00	0
F	162	1,299.75	57,224	95	1,287.51	43,442	34	597.95	15,811	0	0.00	0
A	6	54.00	3,030	86	1,202.00	54,495	9	154.00	4,336	0	0.00	0
T	168	1,353.75	60,254	181	2,489.51	97,937	43	751.95	20,147	0	0.00	0

船型	30 t ~ 49.9 t			50 t ~ 99.9 t			100 t ~ 199.9 t			200 t ~		
	隻数	総トン数	馬力数	隻数	総トン数	馬力数	隻数	総トン数	馬力数	隻数	総トン数	馬力数
S	0	0.00	0	0	0.00	0	9	1,422.00	5,955	4	1,449.00	7,664
W	0	0.00	0	0	0.00	0	0	0.00	0	0	0.00	0
F	0	0.00	0	0	0.00	0	0	0.00	0	0	0.00	0
A	0	0.00	0	0	0.00	0	0	0.00	0	0	0.00	0
T	0	0.00	0	0	0.00	0	9	1,422.00	5,955	4	1,449.00	7,664

※根拠地に基づく集計のため、登録手続き上は当管内である底びき網漁船1隻（鋼船・160t・640馬力）を削減し、後志総合振興局管内に計上。

## 海水動力漁船勢力(市町村別)

### 枝幸町

船型	総計			0 t ~ 0.9 t			1 t ~ 2.9 t			3 t ~ 4.9 t		
	隻数	総トン数	馬力数	隻数	総トン数	馬力数	隻数	総トン数	馬力数	隻数	総トン数	馬力数
T	626	2,827.55	99,445	151	119.90	7,650	294	522.29	17,388	16	69.46	3,283

船型	5 t ~ 9.9 t			10 t ~ 14.9 t			15 t ~ 19.9 t			20 t ~ 29.9 t		
	隻数	総トン数	馬力数	隻数	総トン数	馬力数	隻数	総トン数	馬力数	隻数	総トン数	馬力数
T	69	604.58	27,896	69	931.58	30,879	26	454.74	11,614			

船型	30 t ~ 49.9 t			50 t ~ 99.9 t			100 t ~ 199.9 t			200 t ~		
	隻数	総トン数	馬力数	隻数	総トン数	馬力数	隻数	総トン数	馬力数	隻数	総トン数	馬力数
T							1	125.00	735			

### 浜頓別町

船型	総計			0 t ~ 0.9 t			1 t ~ 2.9 t			3 t ~ 4.9 t		
	隻数	総トン数	馬力数	隻数	総トン数	馬力数	隻数	総トン数	馬力数	隻数	総トン数	馬力数
T	119	697.10	26,216	20	16.10	930	47	78.16	2,684	6	24.21	677

船型	5 t ~ 9.9 t			10 t ~ 14.9 t			15 t ~ 19.9 t			20 t ~ 29.9 t		
	隻数	総トン数	馬力数	隻数	総トン数	馬力数	隻数	総トン数	馬力数	隻数	総トン数	馬力数
T	10	69.63	1,771	33	457.00	18,622	3	52.00	1,532			

船型	30 t ~ 49.9 t			50 t ~ 99.9 t			100 t ~ 199.9 t			200 t ~		
	隻数	総トン数	馬力数	隻数	総トン数	馬力数	隻数	総トン数	馬力数	隻数	総トン数	馬力数
T												

### 猿払村

船型	総計			0 t ~ 0.9 t			1 t ~ 2.9 t			3 t ~ 4.9 t		
	隻数	総トン数	馬力数	隻数	総トン数	馬力数	隻数	総トン数	馬力数	隻数	総トン数	馬力数
T	163	907.82	37,273	4	3.20	180	100	189.14	7,760	9	39.43	1,394

船型	5 t ~ 9.9 t			10 t ~ 14.9 t			15 t ~ 19.9 t			20 t ~ 29.9 t		
	隻数	総トン数	馬力数	隻数	総トン数	馬力数	隻数	総トン数	馬力数	隻数	総トン数	馬力数
T	6	45.26	1,331	39	541.40	24,538	5	89.39	2,070			

船型	30 t ~ 49.9 t			50 t ~ 99.9 t			100 t ~ 199.9 t			200 t ~		
	隻数	総トン数	馬力数	隻数	総トン数	馬力数	隻数	総トン数	馬力数	隻数	総トン数	馬力数
T												

## 海 水 動 力 漁 船 勢 力 (市町村別)

### 稚内市

船 型	総 計			0 t ~ 0.9 t			1 t ~ 2.9 t			3 t ~ 4.9 t		
	隻 数	総トン数	馬力数	隻 数	総トン数	馬力数	隻 数	総トン数	馬力数	隻 数	総トン数	馬力数
T	980	5,156.35	138,210	457	224.59	14,356	214	330.39	10,235	225	1,055.28	65,566

船 型	5 t ~ 9.9 t			10 t ~ 14.9 t			15 t ~ 19.9 t			20 t ~ 29.9 t		
	隻 数	総トン数	馬力数	隻 数	総トン数	馬力数	隻 数	総トン数	馬力数	隻 数	総トン数	馬力数
T	33	246.38	11,825	36	503.71	21,848	3	50.00	1,496			

船 型	30 t ~ 49.9 t			50 t ~ 99.9 t			100 t ~ 199.9 t			200 t ~		
	隻 数	総トン数	馬力数	隻 数	総トン数	馬力数	隻 数	総トン数	馬力数	隻 数	総トン数	馬力数
T							8	1,297.00	5,220	4	1,449.00	7,664

### 豊富町

船 型	総 計			0 t ~ 0.9 t			1 t ~ 2.9 t			3 t ~ 4.9 t		
	隻 数	総トン数	馬力数	隻 数	総トン数	馬力数	隻 数	総トン数	馬力数	隻 数	総トン数	馬力数
T	12	70.84	1,390	2	1.10	60	2	3.71	60	5	23.09	590

船 型	5 t ~ 9.9 t			10 t ~ 14.9 t			15 t ~ 19.9 t			20 t ~ 29.9 t		
	隻 数	総トン数	馬力数	隻 数	総トン数	馬力数	隻 数	総トン数	馬力数	隻 数	総トン数	馬力数
T	1	5.35	70				2	37.59	610			

船 型	30 t ~ 49.9 t			50 t ~ 99.9 t			100 t ~ 199.9 t			200 t ~		
	隻 数	総トン数	馬力数	隻 数	総トン数	馬力数	隻 数	総トン数	馬力数	隻 数	総トン数	馬力数
T												

### 礼文町

船 型	総 計			0 t ~ 0.9 t			1 t ~ 2.9 t			3 t ~ 4.9 t		
	隻 数	総トン数	馬力数	隻 数	総トン数	馬力数	隻 数	総トン数	馬力数	隻 数	総トン数	馬力数
T	636	832.42	48,233	466	144.86	14,555	73	116.20	4,714	71	323.37	16,955

船 型	5 t ~ 9.9 t			10 t ~ 14.9 t			15 t ~ 19.9 t			20 t ~ 29.9 t		
	隻 数	総トン数	馬力数	隻 数	総トン数	馬力数	隻 数	総トン数	馬力数	隻 数	総トン数	馬力数
T	20	156.76	8,030	3	42.00	1,890	3	49.23	2,089			

船 型	30 t ~ 49.9 t			50 t ~ 99.9 t			100 t ~ 199.9 t			200 t ~		
	隻 数	総トン数	馬力数	隻 数	総トン数	馬力数	隻 数	総トン数	馬力数	隻 数	総トン数	馬力数
T												

## 海 水 動 力 漁 船 勢 力 (市町村別)

### 利尻町

船 型	総 計			0 t ~ 0.9 t			1 t ~ 2.9 t			3 t ~ 4.9 t		
	隻 数	総トン数	馬力数	隻 数	総トン数	馬力数	隻 数	総トン数	馬力数	隻 数	総トン数	馬力数
T	293	390.13	19,777	211	80.26	6,420	43	69.09	3,814	28	133.84	5,544

船 型	5 t ~ 9.9 t			10 t ~ 14.9 t			15 t ~ 19.9 t			20 t ~ 29.9 t		
	隻 数	総トン数	馬力数	隻 数	総トン数	馬力数	隻 数	総トン数	馬力数	隻 数	総トン数	馬力数
T	9	74.12	3,103	1	13.82	160	1	19.00	736			

船 型	30 t ~ 49.9 t			50 t ~ 99.9 t			100 t ~ 199.9 t			200 t ~		
	隻 数	総トン数	馬力数	隻 数	総トン数	馬力数	隻 数	総トン数	馬力数	隻 数	総トン数	馬力数
T												

### 利尻富士町

船 型	総 計			0 t ~ 0.9 t			1 t ~ 2.9 t			3 t ~ 4.9 t		
	隻 数	総トン数	馬力数	隻 数	総トン数	馬力数	隻 数	総トン数	馬力数	隻 数	総トン数	馬力数
T	393	453.27	25,947	303	110.11	9,412	42	60.62	3,559	28	130.87	6,748

船 型	5 t ~ 9.9 t			10 t ~ 14.9 t			15 t ~ 19.9 t			20 t ~ 29.9 t		
	隻 数	総トン数	馬力数	隻 数	総トン数	馬力数	隻 数	総トン数	馬力数	隻 数	総トン数	馬力数
T	20	151.67	6,228									

船 型	30 t ~ 49.9 t			50 t ~ 99.9 t			100 t ~ 199.9 t			200 t ~		
	隻 数	総トン数	馬力数	隻 数	総トン数	馬力数	隻 数	総トン数	馬力数	隻 数	総トン数	馬力数
T												

海水動力漁船勢力（振興局別）  
（令和3年末日現在）

留萌振興局

船型	総計			0 t ~ 0.9 t			1 t ~ 2.9 t			3 t ~ 4.9 t		
	隻数	総トン数	馬力数	隻数	総トン数	馬力数	隻数	総トン数	馬力数	隻数	総トン数	馬力数
S	2	127.00	590	0	0.00	0	0	0.00	0	0	0.00	0
W	4	1.66	38	4	1.66	38	0	0.00	0	0	0.00	0
F	779	2,597.69	116,967	274	105.81	8,216	182	253.33	9,826	201	909.17	42,485
A	10	119.90	4,126	0	0.00	0	2	3.60	140	0	0.00	0
T	795	2,846.25	121,721	278	107.47	8,254	184	256.93	9,966	201	909.17	42,485

船型	5 t ~ 9.9 t			10 t ~ 14.9 t			15 t ~ 19.9 t			20 t ~ 29.9 t		
	隻数	総トン数	馬力数	隻数	総トン数	馬力数	隻数	総トン数	馬力数	隻数	総トン数	馬力数
S	0	0.00	0	0	0.00	0	1	19.00	150	0	0.00	0
W	0	0.00	0	0	0.00	0	0	0.00	0	0	0.00	0
F	77	657.03	33,454	29	368.02	14,492	16	304.33	8,494	0	0.00	0
A	1	7.30	295	3	38.00	1,909	4	71.00	1,782	0	0.00	0
T	78	664.33	33,749	32	406.02	16,401	21	394.33	10,426	0	0.00	0

船型	30 t ~ 49.9 t			50 t ~ 99.9 t			100 t ~ 199.9 t			200 t ~		
	隻数	総トン数	馬力数	隻数	総トン数	馬力数	隻数	総トン数	馬力数	隻数	総トン数	馬力数
S	0	0.00	0	0	0.00	0	1	108.00	440	0	0.00	0
W	0	0.00	0	0	0.00	0	0	0.00	0	0	0.00	0
F	0	0.00	0	0	0.00	0	0	0.00	0	0	0.00	0
A	0	0.00	0	0	0.00	0	0	0.00	0	0	0.00	0
T	0	0.00	0	0	0.00	0	1	108.00	440	0	0.00	0

## 海水動力漁船勢力(市町村別)

### 天塩町

船型	総計			0 t ~ 0.9 t			1 t ~ 2.9 t			3 t ~ 4.9 t		
	隻数	総トン数	馬力数	隻数	総トン数	馬力数	隻数	総トン数	馬力数	隻数	総トン数	馬力数
T	69	338.47	11,185	3	1.90	120	33	46.10	2,255	11	51.58	1,882

船型	5 t ~ 9.9 t			10 t ~ 14.9 t			15 t ~ 19.9 t			20 t ~ 29.9 t		
	隻数	総トン数	馬力数	隻数	総トン数	馬力数	隻数	総トン数	馬力数	隻数	総トン数	馬力数
T	14	101.74	4,461	3	42.33	1,099	5	94.82	1,368			

船型	30 t ~ 49.9 t			50 t ~ 99.9 t			100 t ~ 199.9 t			200 t ~		
	隻数	総トン数	馬力数	隻数	総トン数	馬力数	隻数	総トン数	馬力数	隻数	総トン数	馬力数
T												

### 遠別町

船型	総計			0 t ~ 0.9 t			1 t ~ 2.9 t			3 t ~ 4.9 t		
	隻数	総トン数	馬力数	隻数	総トン数	馬力数	隻数	総トン数	馬力数	隻数	総トン数	馬力数
T	25	152.58	7,845	4	3.00	120	4	5.74	220	3	13.84	586

船型	5 t ~ 9.9 t			10 t ~ 14.9 t			15 t ~ 19.9 t			20 t ~ 29.9 t		
	隻数	総トン数	馬力数	隻数	総トン数	馬力数	隻数	総トン数	馬力数	隻数	総トン数	馬力数
T	11	97.00	5,169	3	33.00	1,750						

船型	30 t ~ 49.9 t			50 t ~ 99.9 t			100 t ~ 199.9 t			200 t ~		
	隻数	総トン数	馬力数	隻数	総トン数	馬力数	隻数	総トン数	馬力数	隻数	総トン数	馬力数
T												

### 初山別村

船型	総計			0 t ~ 0.9 t			1 t ~ 2.9 t			3 t ~ 4.9 t		
	隻数	総トン数	馬力数	隻数	総トン数	馬力数	隻数	総トン数	馬力数	隻数	総トン数	馬力数
T	40	139.82	5,004	3	2.70	120	13	18.32	466	23	100.80	3,748

船型	5 t ~ 9.9 t			10 t ~ 14.9 t			15 t ~ 19.9 t			20 t ~ 29.9 t		
	隻数	総トン数	馬力数	隻数	総トン数	馬力数	隻数	総トン数	馬力数	隻数	総トン数	馬力数
T							1	18.00	670			

船型	30 t ~ 49.9 t			50 t ~ 99.9 t			100 t ~ 199.9 t			200 t ~		
	隻数	総トン数	馬力数	隻数	総トン数	馬力数	隻数	総トン数	馬力数	隻数	総トン数	馬力数
T												

## 海 水 動 力 漁 船 勢 力 (市町村別)

### 羽幌町

船 型	総 計			0 t ~ 0.9 t			1 t ~ 2.9 t			3 t ~ 4.9 t		
	隻 数	総トン数	馬力数	隻 数	総トン数	馬力数	隻 数	総トン数	馬力数	隻 数	総トン数	馬力数
T	279	749.01	36,458	109	37.40	2,984	74	100.41	3,670	71	327.61	17,594

船 型	5 t ~ 9.9 t			10 t ~ 14.9 t			15 t ~ 19.9 t			20 t ~ 29.9 t		
	隻 数	総トン数	馬力数	隻 数	総トン数	馬力数	隻 数	総トン数	馬力数	隻 数	総トン数	馬力数
T	13	105.59	4,504	7	83.00	4,125	5	95.00	3,581			

船 型	30 t ~ 49.9 t			50 t ~ 99.9 t			100 t ~ 199.9 t			200 t ~		
	隻 数	総トン数	馬力数	隻 数	総トン数	馬力数	隻 数	総トン数	馬力数	隻 数	総トン数	馬力数
T												

### 苫前町

船 型	総 計			0 t ~ 0.9 t			1 t ~ 2.9 t			3 t ~ 4.9 t		
	隻 数	総トン数	馬力数	隻 数	総トン数	馬力数	隻 数	総トン数	馬力数	隻 数	総トン数	馬力数
T	96	428.44	17,092	31	14.61	1,130	26	32.15	1,620	18	85.88	3,986

船 型	5 t ~ 9.9 t			10 t ~ 14.9 t			15 t ~ 19.9 t			20 t ~ 29.9 t		
	隻 数	総トン数	馬力数	隻 数	総トン数	馬力数	隻 数	総トン数	馬力数	隻 数	総トン数	馬力数
T	17	147.80	8,007	3	40.00	1,909						

船 型	30 t ~ 49.9 t			50 t ~ 99.9 t			100 t ~ 199.9 t			200 t ~		
	隻 数	総トン数	馬力数	隻 数	総トン数	馬力数	隻 数	総トン数	馬力数	隻 数	総トン数	馬力数
T							1	108.00	440			

### 小平町

船 型	総 計			0 t ~ 0.9 t			1 t ~ 2.9 t			3 t ~ 4.9 t		
	隻 数	総トン数	馬力数	隻 数	総トン数	馬力数	隻 数	総トン数	馬力数	隻 数	総トン数	馬力数
T	67	309.96	15,585	21	9.60	567	8	10.37	270	17	77.69	3,808

船 型	5 t ~ 9.9 t			10 t ~ 14.9 t			15 t ~ 19.9 t			20 t ~ 29.9 t		
	隻 数	総トン数	馬力数	隻 数	総トン数	馬力数	隻 数	総トン数	馬力数	隻 数	総トン数	馬力数
T	14	130.30	7,010	7	82.00	3,930						

船 型	30 t ~ 49.9 t			50 t ~ 99.9 t			100 t ~ 199.9 t			200 t ~		
	隻 数	総トン数	馬力数	隻 数	総トン数	馬力数	隻 数	総トン数	馬力数	隻 数	総トン数	馬力数
T												



## 海 水 動 力 漁 船 勢 力 (市町村別)

### 留 萌 市

船 型	総 計			0 t ~ 0.9 t			1 t ~ 2.9 t			3 t ~ 4.9 t		
	隻 数	総トン数	馬力数	隻 数	総トン数	馬力数	隻 数	総トン数	馬力数	隻 数	総トン数	馬力数
T	46	161.53	5,570	14	8.67	393	9	17.59	589	20	86.38	3,209

船 型	5 t ~ 9.9 t			10 t ~ 14.9 t			15 t ~ 19.9 t			20 t ~ 29.9 t		
	隻 数	総トン数	馬力数	隻 数	総トン数	馬力数	隻 数	総トン数	馬力数	隻 数	総トン数	馬力数
T				2	29.89	1,229	1	19.00	150			

船 型	30 t ~ 49.9 t			50 t ~ 99.9 t			100 t ~ 199.9 t			200 t ~		
	隻 数	総トン数	馬力数	隻 数	総トン数	馬力数	隻 数	総トン数	馬力数	隻 数	総トン数	馬力数
T												

### 増 毛 町

船 型	総 計			0 t ~ 0.9 t			1 t ~ 2.9 t			3 t ~ 4.9 t		
	隻 数	総トン数	馬力数	隻 数	総トン数	馬力数	隻 数	総トン数	馬力数	隻 数	総トン数	馬力数
T	173	566.44	22,982	93	29.59	2,820	17	26.25	876	38	165.39	7,672

船 型	5 t ~ 9.9 t			10 t ~ 14.9 t			15 t ~ 19.9 t			20 t ~ 29.9 t		
	隻 数	総トン数	馬力数	隻 数	総トン数	馬力数	隻 数	総トン数	馬力数	隻 数	総トン数	馬力数
T	9	81.90	4,598	7	95.80	2,359	9	167.51	4,657			

船 型	30 t ~ 49.9 t			50 t ~ 99.9 t			100 t ~ 199.9 t			200 t ~		
	隻 数	総トン数	馬力数	隻 数	総トン数	馬力数	隻 数	総トン数	馬力数	隻 数	総トン数	馬力数
T												

## 海水無動力漁船勢力 (令和3年末日現在)

### 全道総計

船型	総計		0 t ~ 0.9 t		1 t ~ 2.9 t		3 t ~ 4.9 t		5 t ~	
	隻数	総トン数	隻数	総トン数	隻数	総トン数	隻数	総トン数	隻数	総トン数
S	1	12.09	0	0.00	0	0.00	0	0.00	1	12.09
W	13	22.37	0	0.00	12	17.39	1	4.98	0	0.00
F	20	115.68	1	0.60	4	5.41	4	15.96	11	93.71
A	0	0.00	0	0.00	0	0.00	0	0.00	0	0.00
T	34	150.14	1	0.60	16	22.80	5	20.94	12	105.80

### 漁業種類 採介藻

船型	総計		0 t ~ 0.9 t		1 t ~ 2.9 t		3 t ~ 4.9 t		5 t ~	
	隻数	総トン数	隻数	総トン数	隻数	総トン数	隻数	総トン数	隻数	総トン数
S	0	0.00	0	0.00	0	0.00	0	0.00	0	0.00
W	11	16.00	0	0.00	11	16.00	0	0.00	0	0.00
F	7	13.83	1	0.60	4	5.41	2	7.82	0	0.00
A	0	0.00	0	0.00	0	0.00	0	0.00	0	0.00
T	18	29.83	1	0.60	15	21.41	2	7.82	0	0.00

### 漁業種類 定置漁業

船型	総計		0 t ~ 0.9 t		1 t ~ 2.9 t		3 t ~ 4.9 t		5 t ~	
	隻数	総トン数	隻数	総トン数	隻数	総トン数	隻数	総トン数	隻数	総トン数
S	1	12.09	0	0.00	0	0.00	0	0.00	1	12.09
W	2	6.37	0	0.00	1	1.39	1	4.98	0	0.00
F	13	101.85	0	0.00	0	0.00	2	8.14	11	93.71
A	0	0.00	0	0.00	0	0.00	0	0.00	0	0.00
T	16	120.31	0	0.00	1	1.39	3	13.12	12	105.80

海水無動力漁船勢力  
(令和3年末日現在)

後志総合振興局

船型	総計		0 t ~ 0.9 t		1 t ~ 2.9 t		3 t ~ 4.9 t		5 t ~	
	隻数	総トン数	隻数	総トン数	隻数	総トン数	隻数	総トン数	隻数	総トン数
S	0	0.00	0	0.00	0	0.00	0	0.00	0	0.00
W	0	0.00	0	0.00	0	0.00	0	0.00	0	0.00
F	1	8.50	0	0.00	0	0.00	0	0.00	1	8.50
A	0	0.00	0	0.00	0	0.00	0	0.00	0	0.00
T	1	8.50	0	0.00	0	0.00	0	0.00	1	8.50

漁業種類 6. 採介藻

船型	総計		0 t ~ 0.9 t		1 t ~ 2.9 t		3 t ~ 4.9 t		5 t ~	
	隻数	総トン数	隻数	総トン数	隻数	総トン数	隻数	総トン数	隻数	総トン数
S	0	0.00								
W	0	0.00								
F	0	0.00								
A	0	0.00								
T	0	0.00	0	0.00	0	0.00	0	0.00	0	0.00

漁業種類 7. 定置

船型	総計		0 t ~ 0.9 t		1 t ~ 2.9 t		3 t ~ 4.9 t		5 t ~	
	隻数	総トン数	隻数	総トン数	隻数	総トン数	隻数	総トン数	隻数	総トン数
S	0	0.00								
W	0	0.00								
F	1	8.50							1	8.50
A	0	0.00								
T	1	8.50	0	0.00	0	0.00	0	0.00	1	8.50

漁業種類

船型	総計		0 t ~ 0.9 t		1 t ~ 2.9 t		3 t ~ 4.9 t		5 t ~	
	隻数	総トン数	隻数	総トン数	隻数	総トン数	隻数	総トン数	隻数	総トン数
S										
W										
F										
A										
T										

海水無動力漁船勢力  
(令和3年末日現在)

釧路総合振興局

船型	総計		0 t ~ 0.9 t		1 t ~ 2.9 t		3 t ~ 4.9 t		5 t ~	
	隻数	総トン数	隻数	総トン数	隻数	総トン数	隻数	総トン数	隻数	総トン数
S	0	0.00	0	0.00	0	0.00	0	0.00	0	0.00
W	12	17.39	0	0.00	12	17.39	0	0.00	0	0.00
F	3	3.80	0	0.00	3	3.80	0	0.00	0	0.00
A	0	0.00	0	0.00	0	0.00	0	0.00	0	0.00
T	15	21.19	0	0.00	15	21.19	0	0.00	0	0.00

漁業種類 6. 採介藻

船型	総計		0 t ~ 0.9 t		1 t ~ 2.9 t		3 t ~ 4.9 t		5 t ~	
	隻数	総トン数	隻数	総トン数	隻数	総トン数	隻数	総トン数	隻数	総トン数
S	0	0.00								
W	11	16.00			11	16.00				
F	3	3.80			3	3.80				
A	0	0.00								
T	14	19.80	0	0.00	14	19.80	0	0.00	0	0.00

漁業種類 7. 定置

船型	総計		0 t ~ 0.9 t		1 t ~ 2.9 t		3 t ~ 4.9 t		5 t ~	
	隻数	総トン数	隻数	総トン数	隻数	総トン数	隻数	総トン数	隻数	総トン数
S	0	0.00								
W	1	1.39			1	1.39				
F	0	0.00								
A	0	0.00								
T	1	1.39	0	0.00	1	1.39	0	0.00	0	0.00

漁業種類

船型	総計		0 t ~ 0.9 t		1 t ~ 2.9 t		3 t ~ 4.9 t		5 t ~	
	隻数	総トン数	隻数	総トン数	隻数	総トン数	隻数	総トン数	隻数	総トン数
S										
W										
F										
A										
T										

海水無動力漁船勢力  
(令和3年末日現在)

根室振興局

船型	総計		0 t ~ 0.9 t		1 t ~ 2.9 t		3 t ~ 4.9 t		5 t ~	
	隻数	総トン数	隻数	総トン数	隻数	総トン数	隻数	総トン数	隻数	総トン数
S	1	12.09	0	0.00	0	0.00	0	0.00	1	12.09
W	1	4.98	0	0.00	0	0.00	1	4.98	0	0.00
F	11	87.85	0	0.00	0	0.00	2	8.14	9	79.71
A	0	0.00	0	0.00	0	0.00	0	0.00	0	0.00
T	13	104.92	0	0.00	0	0.00	3	13.12	10	91.80

漁業種類 6. 採介藻

船型	総計		0 t ~ 0.9 t		1 t ~ 2.9 t		3 t ~ 4.9 t		5 t ~	
	隻数	総トン数	隻数	総トン数	隻数	総トン数	隻数	総トン数	隻数	総トン数
S	0	0.00								
W	0	0.00								
F	0	0.00								
A	0	0.00								
T	0	0.00	0	0.00	0	0.00	0	0.00	0	0.00

漁業種類 7. 定置

船型	総計		0 t ~ 0.9 t		1 t ~ 2.9 t		3 t ~ 4.9 t		5 t ~	
	隻数	総トン数	隻数	総トン数	隻数	総トン数	隻数	総トン数	隻数	総トン数
S	1	12.09							1	12.09
W	1	4.98					1	4.98		
F	11	87.85					2	8.14	9	79.71
A	0	0.00								
T	13	104.92	0	0.00	0	0.00	3	13.12	10	91.80

漁業種類

船型	総計		0 t ~ 0.9 t		1 t ~ 2.9 t		3 t ~ 4.9 t		5 t ~	
	隻数	総トン数	隻数	総トン数	隻数	総トン数	隻数	総トン数	隻数	総トン数
S										
W										
F										
A										
T										

## 海水無動力漁船勢力 (令和3年末日現在)

### 渡島総合振興局

船型	総計		0 t ~ 0.9 t		1 t ~ 2.9 t		3 t ~ 4.9 t		5 t ~	
	隻数	総トン数	隻数	総トン数	隻数	総トン数	隻数	総トン数	隻数	総トン数
S	0	0.00	0	0.00	0	0.00	0	0.00	0	0.00
W	0	0.00	0	0.00	0	0.00	0	0.00	0	0.00
F	4	13.92	1	0.60	0	0.00	2	7.82	1	5.50
A	0	0.00	0	0.00	0	0.00	0	0.00	0	0.00
T	4	13.92	1	0.60	0	0.00	2	7.82	1	5.50

### 漁業種類 6. 採介藻

船型	総計		0 t ~ 0.9 t		1 t ~ 2.9 t		3 t ~ 4.9 t		5 t ~	
	隻数	総トン数	隻数	総トン数	隻数	総トン数	隻数	総トン数	隻数	総トン数
S	0	0.00								
W	0	0.00								
F	3	8.42	1	0.60			2	7.82		
A	0	0.00								
T	3	8.42	1	0.60	0	0.00	2	7.82	0	0.00

### 漁業種類 7. 定置

船型	総計		0 t ~ 0.9 t		1 t ~ 2.9 t		3 t ~ 4.9 t		5 t ~	
	隻数	総トン数	隻数	総トン数	隻数	総トン数	隻数	総トン数	隻数	総トン数
S	0	0.00								
W	0	0.00								
F	1	5.50							1	5.50
A	0	0.00								
T	1	5.50	0	0.00	0	0.00	0	0.00	1	5.50

### 漁業種類

船型	総計		0 t ~ 0.9 t		1 t ~ 2.9 t		3 t ~ 4.9 t		5 t ~	
	隻数	総トン数	隻数	総トン数	隻数	総トン数	隻数	総トン数	隻数	総トン数
S										
W										
F										
A										
T										

海水無動力漁船勢力  
(令和3年末日現在)

オホーツク総合振興局

船型	総計		0 t ~ 0.9 t		1 t ~ 2.9 t		3 t ~ 4.9 t		5 t ~	
	隻数	総トン数	隻数	総トン数	隻数	総トン数	隻数	総トン数	隻数	総トン数
S	0	0.00	0	0.00	0	0.00	0	0.00	0	0.00
W	0	0.00	0	0.00	0	0.00	0	0.00	0	0.00
F	0	0.00	0	0.00	0	0.00	0	0.00	0	0.00
A	0	0.00	0	0.00	0	0.00	0	0.00	0	0.00
T	0	0.00	0	0.00	0	0.00	0	0.00	0	0.00

漁業種類 6. 採介藻

船型	総計		0 t ~ 0.9 t		1 t ~ 2.9 t		3 t ~ 4.9 t		5 t ~	
	隻数	総トン数	隻数	総トン数	隻数	総トン数	隻数	総トン数	隻数	総トン数
S	0	0.00								
W	0	0.00								
F	0	0.00			0	0.00				
A	0	0.00								
T	0	0.00	0	0.00	0	0.00	0	0.00	0	0.00

漁業種類 7. 定置

船型	総計		0 t ~ 0.9 t		1 t ~ 2.9 t		3 t ~ 4.9 t		5 t ~	
	隻数	総トン数	隻数	総トン数	隻数	総トン数	隻数	総トン数	隻数	総トン数
S	0	0.00								
W	0	0.00								
F	0	0.00								
A	0	0.00								
T	0	0.00	0	0.00	0	0.00	0	0.00	0	0.00

漁業種類

船型	総計		0 t ~ 0.9 t		1 t ~ 2.9 t		3 t ~ 4.9 t		5 t ~	
	隻数	総トン数	隻数	総トン数	隻数	総トン数	隻数	総トン数	隻数	総トン数
S										
W										
F										
A										
T										

海水無動力漁船勢力  
(令和3年末日現在)

胆振総合振興局

船型	総計		0 t ~ 0.9 t		1 t ~ 2.9 t		3 t ~ 4.9 t		5 t ~	
	隻数	総トン数	隻数	総トン数	隻数	総トン数	隻数	総トン数	隻数	総トン数
S	0	0.00	0	0.00	0	0.00	0	0.00	0	0.00
W	0	0.00	0	0.00	0	0.00	0	0.00	0	0.00
F	1	1.61	0	0.00	1	1.61	0	0.00	0	0.00
A	0	0.00	0	0.00	0	0.00	0	0.00	0	0.00
T	1	1.61	0	0.00	1	1.61	0	0.00	0	0.00

漁業種類 6. 採介藻

船型	総計		0 t ~ 0.9 t		1 t ~ 2.9 t		3 t ~ 4.9 t		5 t ~	
	隻数	総トン数	隻数	総トン数	隻数	総トン数	隻数	総トン数	隻数	総トン数
S	0	0.00								
W	0	0.00								
F	1	1.61			1	1.61				
A	0	0.00								
T	1	1.61	0	0.00	1	1.61	0	0.00	0	0.00

漁業種類 7. 定置

船型	総計		0 t ~ 0.9 t		1 t ~ 2.9 t		3 t ~ 4.9 t		5 t ~	
	隻数	総トン数	隻数	総トン数	隻数	総トン数	隻数	総トン数	隻数	総トン数
S	0	0.00								
W	0	0.00								
F	0	0.00								
A	0	0.00								
T	0	0.00	0	0.00	0	0.00	0	0.00	0	0.00

漁業種類

船型	総計		0 t ~ 0.9 t		1 t ~ 2.9 t		3 t ~ 4.9 t		5 t ~	
	隻数	総トン数	隻数	総トン数	隻数	総トン数	隻数	総トン数	隻数	総トン数
S										
W										
F										
A										
T										



淡水動力漁船勢力  
(令和3年末現在)

全道総計

船型 船質	総計			0 t ~ 0.9 t			1 t ~ 2.9 t			3 t ~ 4.9 t			5 t ~			
	隻数	総トン数	馬力数	隻数	総トン数	馬力数	隻数	総トン数	馬力数	隻数	総トン数	馬力数	隻数	総トン数	馬力数	
総計	S	0	0.00	0	0	0.00	0	0.00	0	0	0.00	0	0	0.00	0	
	W	3	2.47	90	3	2.47	90	0	0.00	0	0	0.00	0	0.00	0	
	F	84	72.52	3,029	57	25.90	1,739	23	33.52	1,005	4	13.10	285	0	0.00	0
	A	2	0.86	60	2	0.86	60	0	0.00	0	0	0.00	0	0	0.00	0
	T	89	75.85	3,179	62	29.23	1,889	23	33.52	1,005	4	13.10	285	0	0.00	0
ジーゼル	S	0	0.00	0	0	0.00	0	0.00	0	0	0.00	0	0	0.00	0	
	W	0	0.00	0	0	0.00	0	0.00	0	0	0.00	0	0	0.00	0	
	F	3	8.40	103	0	0.00	0	1	1.50	25	2	6.90	78	0	0.00	0
	A	0	0.00	0	0	0.00	0	0	0.00	0	0	0.00	0	0	0.00	0
	T	3	8.40	103	0	0.00	0	1	1.50	25	2	6.90	78	0	0.00	0
電気点火	S	0	0.00	0	0	0.00	0	0.00	0	0	0.00	0	0	0.00	0	
	W	3	2.47	90	3	2.47	90	0	0.00	0	0	0.00	0	0	0.00	0
	F	81	64.12	2,926	57	25.90	1,739	22	32.02	980	2	6.20	207	0	0.00	0
	A	2	0.86	60	2	0.86	60	0	0.00	0	0	0.00	0	0	0.00	0
	T	86	67.45	3,076	62	29.23	1,889	22	32.02	980	2	6.20	207	0	0.00	0

淡水無動力漁船勢力

船型 船質	総計		0 t ~ 0.9 t		1 t ~ 2.9 t		3 t ~ 4.9 t		5 t ~	
	隻数	総トン数	隻数	総トン数	隻数	総トン数	隻数	総トン数	隻数	総トン数
W	0	0.00	0	0.00	0	0.00	0	0.00	0	0.00
F	2	3.42	0	0.00	2	3.42	0	0.00	0	0.00
T	2	3.42	0	0.00	2	3.42	0	0.00	0	0.00

淡水動力漁船勢力  
(令和3年末現在)

石狩振興局

船型	総計			0 t ~ 0.9 t			1 t ~ 2.9 t			3 t ~ 4.9 t			5 t ~		
	隻数	総トン数	馬力数	隻数	総トン数	馬力数	隻数	総トン数	馬力数	隻数	総トン数	馬力数	隻数	総トン数	馬力数
総計	S	0	0.00	0	0	0.00	0	0.00	0	0	0.00	0	0	0.00	0
	W	3	2.47	90	3	2.47	90	0	0.00	0	0	0.00	0	0.00	0
	F	30	14.75	892	25	7.67	708	5	7.08	184	0	0.00	0	0.00	0
	A	1	0.20	30	1	0.20	30	0	0.00	0	0	0.00	0	0.00	0
	T	34	17.42	1,012	29	10.34	828	5	7.08	184	0	0.00	0	0	0.00
ジーゼル	S	0	0.00	0											
	W	0	0.00	0											
	F	0	0.00	0											
	A	0	0.00	0											
	T	0	0.00	0	0	0.00	0	0	0.00	0	0	0.00	0	0	0.00
電気点火	S	0	0.00	0											
	W	3	2.47	90	3	2.47	90								
	F	30	14.75	892	25	7.67	708	5	7.08	184					
	A	1	0.20	30	1	0.20	30								
	T	34	17.42	1,012	29	10.34	828	5	7.08	184	0	0.00	0	0	0.00

淡水無動力漁船勢力

船型	総計		0 t ~ 0.9 t		1 t ~ 2.9 t		3 t ~ 4.9 t		5 t ~	
	隻数	総トン数	隻数	総トン数	隻数	総トン数	隻数	総トン数	隻数	総トン数
W	0	0.00								
F	0	0.00								
T	0	0.00	0	0.00	0	0.00	0	0.00	0	0.00

淡水動力漁船勢力  
(令和3年末現在)

檜山振興局

船型	総計			0 t ~ 0.9 t			1 t ~ 2.9 t			3 t ~ 4.9 t			5 t ~		
	隻数	総トン数	馬力数	隻数	総トン数	馬力数	隻数	総トン数	馬力数	隻数	総トン数	馬力数	隻数	総トン数	馬力数
総計	S	0	0.00	0	0	0.00	0	0.00	0	0	0.00	0	0	0.00	0
	W	0	0.00	0	0	0.00	0	0.00	0	0	0.00	0	0	0.00	0
	F	2	1.10	60	2	1.10	60	0	0.00	0	0	0.00	0	0.00	0
	A	0	0.00	0	0	0.00	0	0	0.00	0	0	0.00	0	0.00	0
	T	2	1.10	60	2	1.10	60	0	0.00	0	0	0.00	0	0.00	0
ジーゼル	S	0	0.00	0											
	W	0	0.00	0											
	F	0	0.00	0											
	A	0	0.00	0											
	T	0	0.00	0	0	0.00	0	0	0.00	0	0	0.00	0	0	0.00
電気点火	S	0	0.00	0											
	W	0	0.00	0											
	F	2	1.10	60	2	1.10	60								
	A	0	0.00	0											
	T	2	1.10	60	2	1.10	60	0	0.00	0	0	0.00	0	0	0.00

淡水無動力漁船勢力

船型	総計		0 t ~ 0.9 t		1 t ~ 2.9 t		3 t ~ 4.9 t		5 t ~	
	隻数	総トン数	隻数	総トン数	隻数	総トン数	隻数	総トン数	隻数	総トン数
W	0	0.00								
F	0	0.00								
T	0	0.00	0	0.00	0	0.00	0	0.00	0	0.00

淡水動力漁船勢力  
(令和3年末現在)

渡島総合振興局

船型	総計			0 t ~ 0.9 t			1 t ~ 2.9 t			3 t ~ 4.9 t			5 t ~			
	隻数	総トン数	馬力数	隻数	総トン数	馬力数	隻数	総トン数	馬力数	隻数	総トン数	馬力数	隻数	総トン数	馬力数	
総計	S	0	0.00	0	0	0.00	0	0	0.00	0	0	0.00	0	0	0.00	0
	W	0	0.00	0	0	0.00	0	0	0.00	0	0	0.00	0	0	0.00	0
	F	14	11.50	510	10	5.30	360	4	6.20	150	0	0.00	0	0	0.00	0
	A	0	0.00	0	0	0.00	0	0	0.00	0	0	0.00	0	0	0.00	0
	T	14	11.50	510	10	5.30	360	4	6.20	150	0	0.00	0	0	0.00	0
ジーゼル	S	0	0.00	0												
	W	0	0.00	0												
	F	0	0.00	0												
	A	0	0.00	0												
	T	0	0.00	0	0	0.00	0	0	0.00	0	0	0.00	0	0	0.00	0
電気点火	S	0	0.00	0												
	W	0	0.00	0												
	F	14	11.50	510	10	5.30	360	4	6.20	150						
	A	0	0.00	0												
	T	14	11.50	510	10	5.30	360	4	6.20	150	0	0.00	0	0	0.00	0

淡水無動力漁船勢力

船型	総計		0 t ~ 0.9 t		1 t ~ 2.9 t		3 t ~ 4.9 t		5 t ~	
	隻数	総トン数	隻数	総トン数	隻数	総トン数	隻数	総トン数	隻数	総トン数
W	0	0.00								
F	0	0.00								
T	0	0.00	0	0.00	0	0.00	0	0.00	0	0.00

淡水動力漁船勢力  
(令和3年末現在)

胆振総合振興局

船型	総計			0 t ~ 0.9 t			1 t ~ 2.9 t			3 t ~ 4.9 t			5 t ~			
	隻数	総トン数	馬力数	隻数	総トン数	馬力数	隻数	総トン数	馬力数	隻数	総トン数	馬力数	隻数	総トン数	馬力数	
総計	S	0	0.00	0	0	0.00	0	0.00	0	0	0.00	0	0	0.00	0	
	W	0	0.00	0	0	0.00	0	0.00	0	0	0.00	0	0	0.00	0	
	F	7	3.81	240	6	2.66	210	1	1.15	30	0	0.00	0	0	0.00	0
	A	0	0.00	0	0	0.00	0	0	0.00	0	0	0.00	0	0	0.00	0
	T	7	3.81	240	6	2.66	210	1	1.15	30	0	0.00	0	0	0.00	0
ジーゼル	S	0	0.00	0												
	W	0	0.00	0												
	F	0	0.00	0												
	A	0	0.00	0												
	T	0	0.00	0	0	0.00	0	0	0.00	0	0	0.00	0	0	0.00	0
電気点火	S	0	0.00	0												
	W	0	0.00	0												
	F	7	3.81	240	6	2.66	210	1	1.15	30						
	A	0	0.00	0												
	T	7	3.81	240	6	2.66	210	1	1.15	30	0	0.00	0	0	0.00	0

淡水無動力漁船勢力

船型	総計		0 t ~ 0.9 t		1 t ~ 2.9 t		3 t ~ 4.9 t		5 t ~	
	隻数	総トン数	隻数	総トン数	隻数	総トン数	隻数	総トン数	隻数	総トン数
W	0	0.00								
F	0	0.00								
T	0	0.00	0	0.00	0	0.00	0	0.00	0	0.00

淡水動力漁船勢力  
(令和3年末現在)

十勝総合振興局

船型 船質	総計			0 t ~ 0.9 t			1 t ~ 2.9 t			3 t ~ 4.9 t			5 t ~			
	隻数	総トン数	馬力数	隻数	総トン数	馬力数	隻数	総トン数	馬力数	隻数	総トン数	馬力数	隻数	総トン数	馬力数	
総計	S	0	0.00	0	0	0.00	0	0.00	0	0	0.00	0	0	0.00	0	
	W	0	0.00	0	0	0.00	0	0.00	0	0	0.00	0	0	0.00	0	
	F	3	3.69	84	1	0.97	8	2	2.72	76	0	0.00	0	0	0.00	0
	A	1	0.66	30	1	0.66	30	0	0.00	0	0	0.00	0	0	0.00	0
	T	4	4.35	114	2	1.63	38	2	2.72	76	0	0.00	0	0	0.00	0
ジーゼル	S	0	0.00	0												
	W	0	0.00	0												
	F	0	0.00	0												
	A	0	0.00	0												
	T	0	0.00	0	0	0.00	0	0	0.00	0	0	0.00	0	0	0.00	0
電気点火	S	0	0.00	0												
	W	0	0.00	0												
	F	3	3.69	84	1	0.97	8	2	2.72	76						
	A	1	0.66	30	1	0.66	30									
	T	4	4.35	114	2	1.63	38	2	2.72	76	0	0.00	0	0	0.00	0

淡水無動力漁船勢力

船型 船質	総計		0 t ~ 0.9 t		1 t ~ 2.9 t		3 t ~ 4.9 t		5 t ~	
	隻数	総トン数	隻数	総トン数	隻数	総トン数	隻数	総トン数	隻数	総トン数
W	0	0.00								
F	0	0.00								
T	0	0.00	0	0.00	0	0.00	0	0.00	0	0.00

淡水動力漁船勢力  
(令和3年末現在)

釧路総合振興局

船型	総計			0 t ~ 0.9 t			1 t ~ 2.9 t			3 t ~ 4.9 t			5 t ~			
	隻数	総トン数	馬力数	隻数	総トン数	馬力数	隻数	総トン数	馬力数	隻数	総トン数	馬力数	隻数	総トン数	馬力数	
総計	S	0	0.00	0	0	0.00	0	0.00	0	0	0.00	0	0	0.00	0	
	W	0	0.00	0	0	0.00	0	0.00	0	0	0.00	0	0	0.00	0	
	F	23	32.94	1,060	10	6.27	330	9	13.57	445	4	13.10	285	0	0.00	0
	A	0	0.00	0	0	0.00	0	0	0.00	0	0	0.00	0	0	0.00	0
	T	23	32.94	1,060	10	6.27	330	9	13.57	445	4	13.10	285	0	0.00	0
ジーゼル	S	0	0.00	0												
	W	0	0.00	0												
	F	3	8.40	103				1	1.50	25	2	6.90	78			
	A	0	0.00	0												
	T	3	8.40	103	0	0.00	0	1	1.50	25	2	6.90	78	0	0.00	0
電気点火	S	0	0.00	0												
	W	0	0.00	0												
	F	20	24.54	957	10	6.27	330	8	12.07	420	2	6.20	207			
	A	0	0.00	0												
	T	20	24.54	957	10	6.27	330	8	12.07	420	2	6.20	207	0	0.00	0

淡水無動力漁船勢力

船型	総計		0 t ~ 0.9 t		1 t ~ 2.9 t		3 t ~ 4.9 t		5 t ~	
	隻数	総トン数	隻数	総トン数	隻数	総トン数	隻数	総トン数	隻数	総トン数
W	0	0.00								
F	2	3.42			2	3.42				
T	2	3.42	0	0.00	2	3.42	0	0.00	0	0.00

淡水動力漁船勢力  
(令和3年末現在)

宗谷総合振興局

船型 船質	総計			0 t ~ 0.9 t			1 t ~ 2.9 t			3 t ~ 4.9 t			5 t ~			
	隻数	総トン数	馬力数	隻数	総トン数	馬力数	隻数	総トン数	馬力数	隻数	総トン数	馬力数	隻数	総トン数	馬力数	
総計	S	0	0.00	0	0	0.00	0	0	0.00	0	0	0.00	0	0	0.00	0
	W	0	0.00	0	0	0.00	0	0	0.00	0	0	0.00	0	0	0.00	0
	F	1	0.40	30	1	0.40	30	0	0.00	0	0	0.00	0	0	0.00	0
	A	0	0.00	0	0	0.00	0	0	0.00	0	0	0.00	0	0	0.00	0
	T	1	0.40	30	1	0.40	30	0	0.00	0	0	0.00	0	0	0.00	0
ジーゼル	S	0	0.00	0												
	W	0	0.00	0												
	F	0	0.00	0												
	A	0	0.00	0												
	T	0	0.00	0	0	0.00	0	0	0.00	0	0	0.00	0	0	0.00	0
電気点火	S	0	0.00	0												
	W	0	0.00	0												
	F	1	0.40	30	1	0.40	30									
	A	0	0.00	0												
	T	1	0.40	30	1	0.40	30	0	0.00	0	0	0.00	0	0	0.00	0

淡水無動力漁船勢力

船型 船質	総計		0 t ~ 0.9 t		1 t ~ 2.9 t		3 t ~ 4.9 t		5 t ~	
	隻数	総トン数	隻数	総トン数	隻数	総トン数	隻数	総トン数	隻数	総トン数
W	0	0.00								
F	0	0.00								
T	0	0.00	0	0.00	0	0.00	0	0.00	0	0.00



淡水動力漁船勢力  
(令和3年末現在)

上川総合振興局

船型	船質	総計			0 t ~ 0.9 t			1 t ~ 2.9 t			3 t ~ 4.9 t			5 t ~		
		隻数	総トン数	馬力数	隻数	総トン数	馬力数	隻数	総トン数	馬力数	隻数	総トン数	馬力数	隻数	総トン数	馬力数
総計	S	0	0.00	0	0	0.00	0	0	0.00	0	0	0.00	0	0	0.00	0
	W	0	0.00	0	0	0.00	0	0	0.00	0	0	0.00	0	0	0.00	0
	F	4	4.33	153	2	1.53	33	2	2.80	120	0	0.00	0	0	0.00	0
	A	0	0.00	0	0	0.00	0	0	0.00	0	0	0.00	0	0	0.00	0
	T	4	4.33	153	2	1.53	33	2	2.80	120	0	0.00	0	0	0.00	0
ジーゼル	S	0	0.00	0												
	W	0	0.00	0												
	F	0	0.00	0												
	A	0	0.00	0												
	T	0	0.00	0	0	0.00	0	0	0.00	0	0	0.00	0	0	0.00	0
電気点火	S	0	0.00	0												
	W	0	0.00	0												
	F	4	4.33	153	2	1.53	33	2	2.80	120						
	A	0	0.00	0												
	T	4	4.33	153	2	1.53	33	2	2.80	120	0	0.00	0	0	0.00	0

淡水無動力漁船勢力

船型	船質	総計		0 t ~ 0.9 t		1 t ~ 2.9 t		3 t ~ 4.9 t		5 t ~	
		隻数	総トン数	隻数	総トン数	隻数	総トン数	隻数	総トン数	隻数	総トン数
	W	0	0.00								
	F	0	0.00								
	T	0	0.00	0	0.00	0	0.00	0	0.00	0	0.00