



報道発表資料の配付日時 3月16日(火) 15時00分

発表項目 (行事名)	北海道立北の森づくり専門学院新校舎の事前公開について		
記者レクチャー のお知らせ	(実施日時)	発表者	
		発表場所	
概要	<p>北海道立北の森づくり専門学院（略称：北森カレッジ）の新校舎が完成し、本年4月に供用を開始することから、本道の林業・木材産業に係る人材育成の拠点となる新校舎を、報道機関の皆様を対象に事前公開し、新校舎の概要等についてご説明させていただきます。</p> <p>○日時：3月18日（木曜日）13時30分から14時30分まで</p> <p>○場所：旭川市西神楽1線10号（(地独)北海道立総合研究機構森林研究本部林産試験場に隣接）</p> <p>※ 取材を希望される方は、時間までに新校舎のロビーに集合してください。</p> <p>当日は、新校舎の設計者である株式会社遠藤建築アトリエの遠藤社長からの説明を予定しています。</p> <p>○対象：報道機関の皆様</p> <p>※ 新校舎の概要については、別紙を参照願います。</p>		
参考			

報道（取材） に当たって のお願い	<p>新型コロナウイルス感染症の感染拡大防止のため、取材は最小限の人数としていただくとともに、マスクの着用など、感染症対策にご協力をお願いいたします。</p> <p>入学者の確保などに向けて、本道の森林づくりを担う人材育成の拠点となる新校舎を広くPRできるよう、積極的な報道をお願いいたします。</p>		
他のクラブ との関係	同時配付 同時レク	(場所)	林政記者クラブ 上川記者会

担当 (連絡先)	<p>北海道立北の森づくり専門学院（担当者：副院長兼総務課長 佐々木 良明） TEL（ダイヤルイン）0166-75-6182</p> <p>水産林務部林務局林業木材課（担当者：課長補佐 熊澤 栄司） TEL（ダイヤルイン）011-206-6579（内線28-587）</p>		
-------------	---	--	--

# 北海道立北の森づくり専門学院 新校舎の概要について

北の森づくり専門学院

## 新校舎の概要

・「木材の強さや多様性、美しさなどを五感で感じられる、道産木材を豊富に使用した空間」を基本コンセプト



校舎外観

- ・トドマツなどのCLTやコアドライを構造部材に、また、教室やホールの内装には、ミズナラなどの広葉樹等を積極的に使用
- ・木質バイオマスボイラーを導入するなど、森林資源の循環利用やエネルギーの地産地消を学ぶ施設として整備

建設場所：旭川市西神楽1線10号（林産試験場内）  
 工種：建築、電気設備、機械設備、外構  
 工事費等計：1,035,444千円  
 工期：（建築・設備）  
 令和元年12月6日～令和3年2月3日  
 （外構）  
 令和2年2月28日～令和3年3月20日

	構造/規模	建築面積	延床面積
校舎棟	木造/地上2	646.24	997.88
	RC造/地上2	90.9	163.84
機械室棟	RC造/地下1 地上1	114.45	82.5

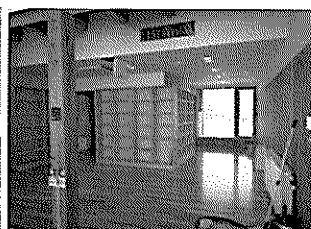
(単位：㎡)

## 施工状況

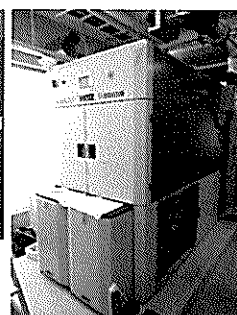
- ・建築・設備工事は、令和3年2月3日完了。
- ・外構工事は、概ね完了。



校舎外観



2階図書スペース



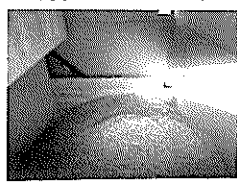
木質バイオマスボイラー



1階ホール



2階教室

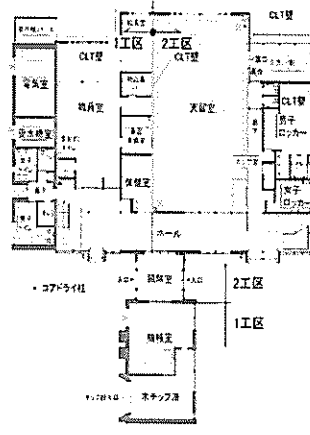


木質チップ

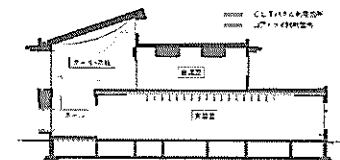
## <主な特徴>

### ○ 1F

- ・CLTやコアドライを適材適所に活用した混構造（木造＋一部RC造）
- ・木質バイオマスボイラーを設置し、ボイラー室など稼働状況を可視化



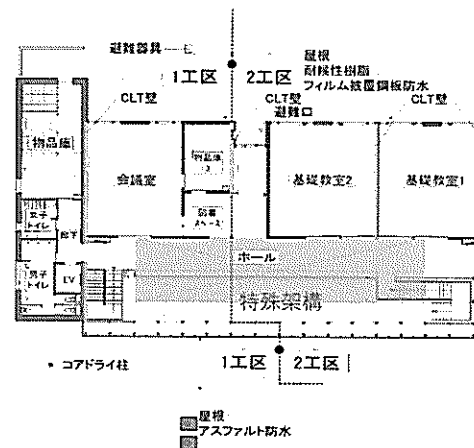
1階実習室:CLT特殊架構による大空間



断面イメージ図：高所窓は、冬期は採光・夏季は排熱の役割

### ○ 2F

- ・教室、実習室をガラス張りにして開放感を持たせるとともに、講義・実習風景を可視化



2階ホール:特殊架構と南面採光の高所窓