


6/15 (水) ~ 6/21 (火) の行事

はじめよう、つづけよう。

「北海道スタイル」



報道発表資料の配付日時 6月14日(火) 11時30分

発表項目	どさんこプラザ札幌店「いしかりフェア」の実施について		
記者レクチャー のお知らせ	(実施日時)	発表者	
概要	<p>石狩振興局では、大消費地である札幌に近く、新鮮な状態で農林水産物の出荷が可能である利点を活かし、石狩管内の特産品のブランド化の推進など、地域の食の魅力向上に取り組んでおり、この度、北海道どさんこプラザ札幌店にて、「いしかりフェア」を開催いたします。</p> <p>また、この機会に食と観光を一体的にPRすることとし、管内市町村の観光情報発信を実施します。</p> <p>※北海道スタイルを遵守し、感染防止対策を徹底して開催いたします。</p> <p>期間：令和4年6月15日(水)～6月21日(火) 場所：北海道どさんこプラザ札幌店 (JR札幌駅西通り北口1階) 内容：■特産品の販売 石狩管内の新鮮野菜やお菓子、ベーグル、ワインなどの店内販売のほか、生産者や地元企業等が催事販売を行うほか、フェア商品を1点含む、合計1,000円以上(税込み)を購入頂いたお客様の中から抽選で15名に各市町村の特産品をプレゼントします。</p> <p>■管内市町村の観光情報発信 パンフレット設置・ポスター掲示を行うほか、地元観光協会などが慣行PRを行います。</p>		
参考	<ul style="list-style-type: none"> ・詳細は、別添「いしかりフェア」チラシのとおり ・店内販売や催事販売などフェア開催中の様子を石狩振興局の食と観光情報を発信するFacebook「食べる！遊ぶ！旬体験いしかり」でも発信していきます。 <div style="text-align: right;">  食べる！遊ぶ！旬体験いしかり </div>		

報道(取材)に当たってのお願い	○ 石狩管内の食と観光を応援する取組です。積極的な報道をお願いします。		
他のクラブとの関係	同時配付	(場所)	
	同時レク	「道政記者クラブ」	

担当(連絡先)	石狩振興局産業振興部商工労働観光課 (担当者：武安) TEL ダイヤルイン 011-204-5830 (内線 34-402)		
---------	---	--	--

2022

いしかりフェア



- いしかり管内の“おいしい”が大集合 -

札幌市・江別市・千歳市・恵庭市・北広島市・石狩市・当別町・新篠津村

◇期間：6.15 (水) ~ 6.21 (火)

8:30~20:00

◇場所：北海道どさんこプラザ札幌店
(JR札幌駅 西通り北口1階)



野菜(江別市)



にんじんジュース・
トマトジュース(当別町)



野菜(恵庭市)



かぼちゃプリン
(恵庭市)



ワイン(千歳市)



おこめちゃんクッキー
(新篠津村)

いしかりフェアでは、都市近郊で採れた鮮度の高い農産物や、石狩管内の食関連企業が製造した加工品・飲料を販売するほか、振興局や市町村による観光PRを行います。来場の際、ソーシャルディスタンスの確保や手指消毒等へのご協力をお願いいたします。

主催

北海道石狩振興局

協力

北海道どさんこプラザ札幌店

◇裏面では、いしかりフェア期間中の販売・観光PR(全国都市緑化北海道フェアを含む)をご紹介します。

「この味、想像以上。」

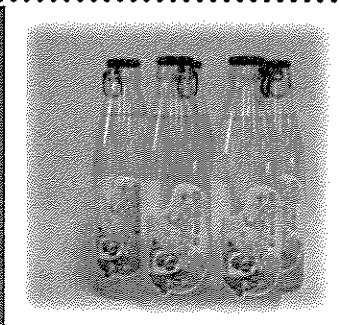
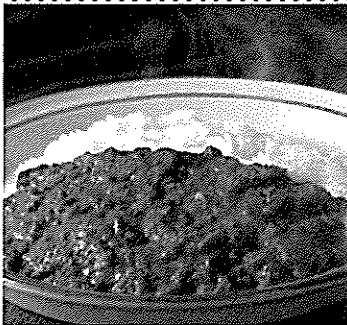
フェア期間中は、様々な事業者が催事販売を行います！！

●● 催事販売 ●●

場所	15日(水)	16日(木)	17日(金)	18日(土)	19日(日)	20日(月)	21日(火)
コンコース側	(有)大塚農場 【当別町】 旬野菜(トマト、キュウリなど)、 トマトジュースなど		(有)余湖農園 【恵庭市】 旬野菜(サニーレタス、 ほうれん草など)		かもけいアグリ(株) 【当別町】 いちごゼリー、冷凍いちご、 いちごミルクの素		石狩道の駅 あいりーど 厚田 しゃこもなか
情報館側	恵庭商工 会 議 所 かぼちゃ プリンなど	新篠津村 観光協会 サイダー、 クッキー、お米	カフェ・ カントリー ハウス 【江別市】 おはぎ	気になるキムチ byPABOS 【千歳市】 キムチ		Ambitious Farm(株) 【江別市】 旬野菜(ブロッコリー、 かぶなど)	
市町村観光 PR情報		新篠津村 (10:30~15:00)		千歳市 (9:00~12:00)		江別市 (14:00~16:00)	恵庭市(10:00~12:00) 石狩市(13:00~16:00)

●● 店内商品 ●●

- 【札幌市】ISHIKARI ヤマ・ソーベニオン、ISHIKARI シャルトネ(さっぽろワイン(株))
 - 【江別市】 ベーグル(菓子工房笑くぼ)、あじわいのむヨーグルト((株)町村農場)
ななつぼし、ゆめぴりか((株)巴農場)
 - 【千歳市】 ハスカップスイート、北ワイン ケルナー(北海道中央葡萄酒(株))
サーモン×アボカドキムチ、タコ煮×茎わかめキムチ、切り干し大根キムチ(気になるキムチ by PABOS)
 - 【恵庭市】 かぼちゃパイ、サイダー、クッキー(恵庭商工会議所)
 - 【北広島市】 ごまとうら、わさびとうら、つるの子生湯葉、どさんこ京揚げ、豆乳プリン((株)うのや藤井)
なまらかま棒((株)見方)、カッティングボード(cava craft(カバクラフト))、
北海道ゆきほまれ大粒納豆、北海道産金時甘納豆(北海道はまなす食品(株))、
 - 【石狩市】 イシカリ(石狩観光協会)、冷凍アロニア、アスパラガス、アロニア加工品((株)KOTOBUKIファーム)
 - 【当別町】 まぼろしの納豆、すなお人参ジュース、亜麻仁油ドレッシング((有)大塚農場)
 - 【新篠津村】 おこめちゃんクッキー、ななつぼし、ゆめぴりか(新篠津村観光協会)
- ※出展商品の一部です。是非足を運んでみてください！！



石狩管内観光イベント予定

フェア終了後、直近のものを掲載しています。※5月20日時点の情報です。
詳細やその他のイベントについては、下記QRコードのHPから！

開催期間	イベント名	会場
6月24日(金)	ナイトパーク(当別町)	当別町本通り及び 中央通り
6月24日(金) ~6月26日(日)	サッポロフラワー カーペット2022(札幌市)	札幌市北3条広場ほか
6月25日(土) ~7月24日(日)	ガーデンフェスタ北海道 2022(第39回全国都市 緑化北海道フェア)(恵庭市)	花の拠点・中島公園、 隣接する河川空間、 及びまちなか会場等
7月1日(金) ~8月31日(水)	鮭のまち石狩 -黄金の鮭伝説2022- (謎解きイベント)(石狩市)	石狩市内各所



石狩振興局HP
「石狩管内のイベント情報」



ガーデン
フェスタ
HP

こちらでも随時、
石狩管内の観光・
食に関する情報を
発信しています。

Facebook
「食べる！遊ぶ！
旬体験いしかり」



Instagram
「石狩振興局
旬体験いしかり」

