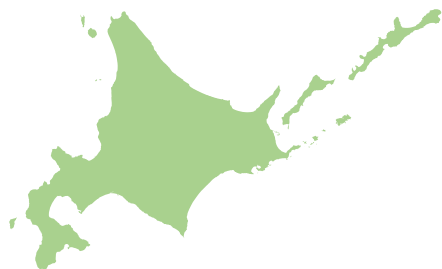


一部取扱注意

次期北海道医療計画について



令和4年(2022年)8月4日(木)

北海道保健福祉部地域医療推進局地域医療課

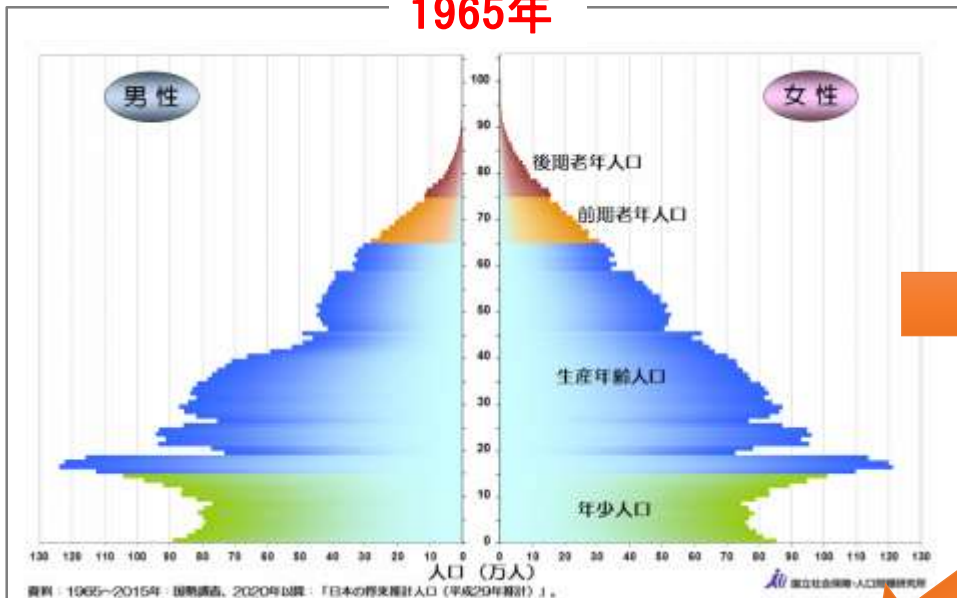
- 1 人口構造（P2～）
- 2 医療計画制度（P41～）
- 3 医療計画について（P46～）
- 4 医療計画（地域医療構想）について（P51～）
- 5 医療計画（医師確保計画）について（P80～）
- 6 医療計画（外来医療計画）について（P92～）
- 7 基準病床数について（P97～）
- 8 新興感染症等の感染拡大時における体制確保について（P100～）
- 9 次期医療計画の検討体制について（P103～）
- 10 二次医療圏の設定について（P108～）

※参考資料（P129～）

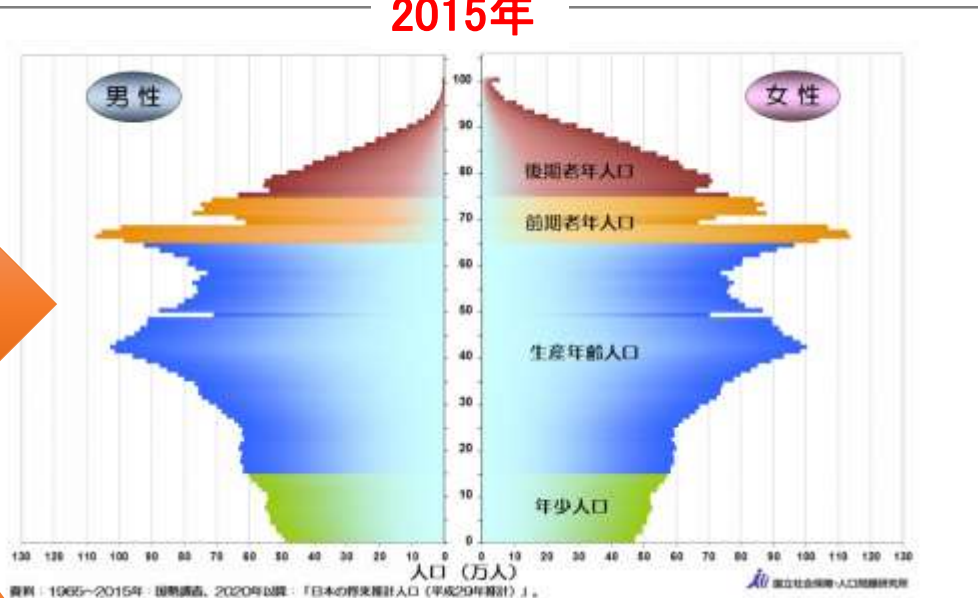
人口構造

全国の人口推移（推計）

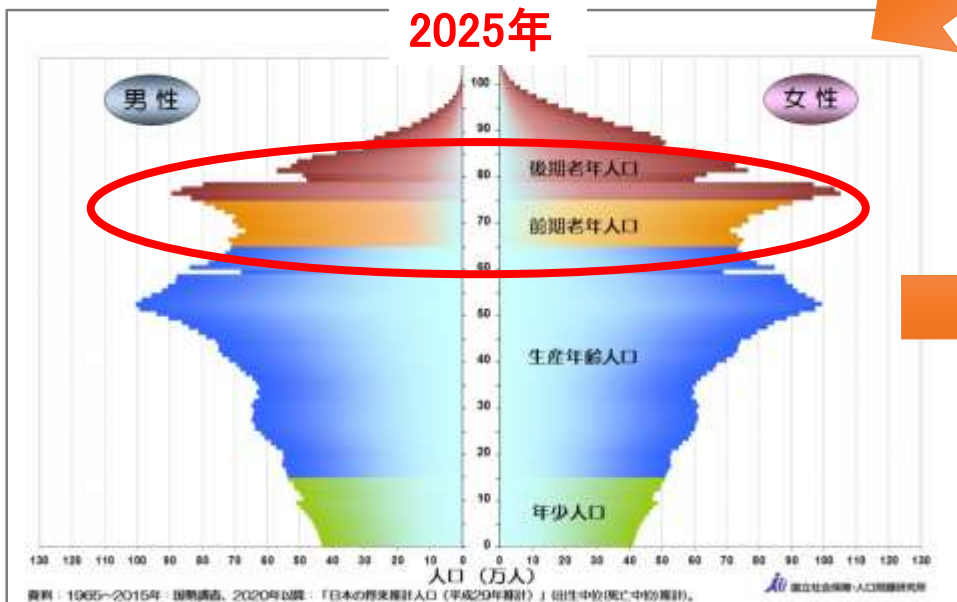
1965年



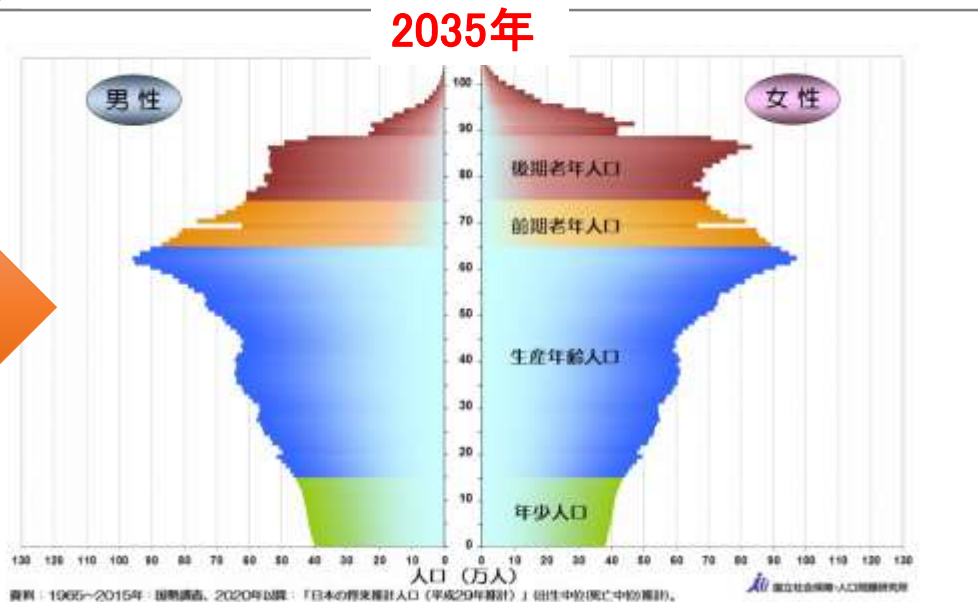
2015年



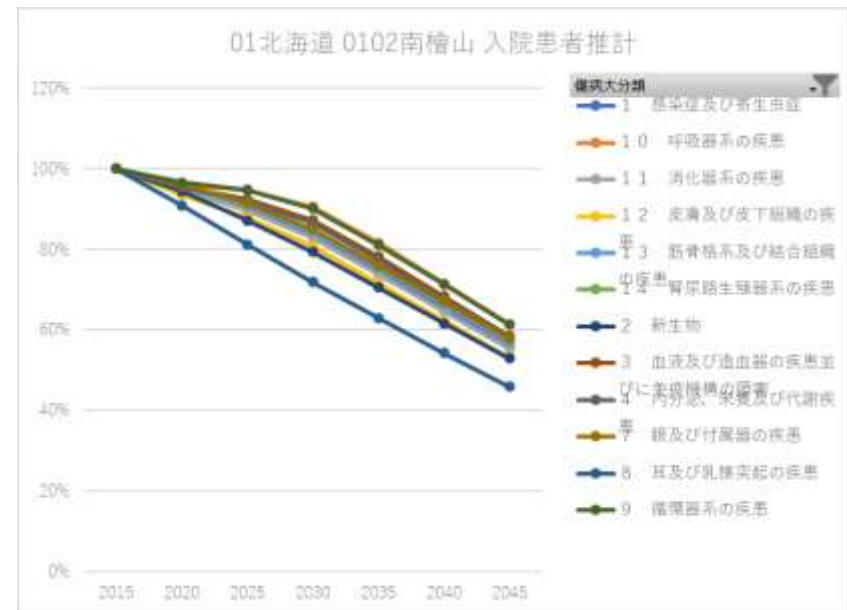
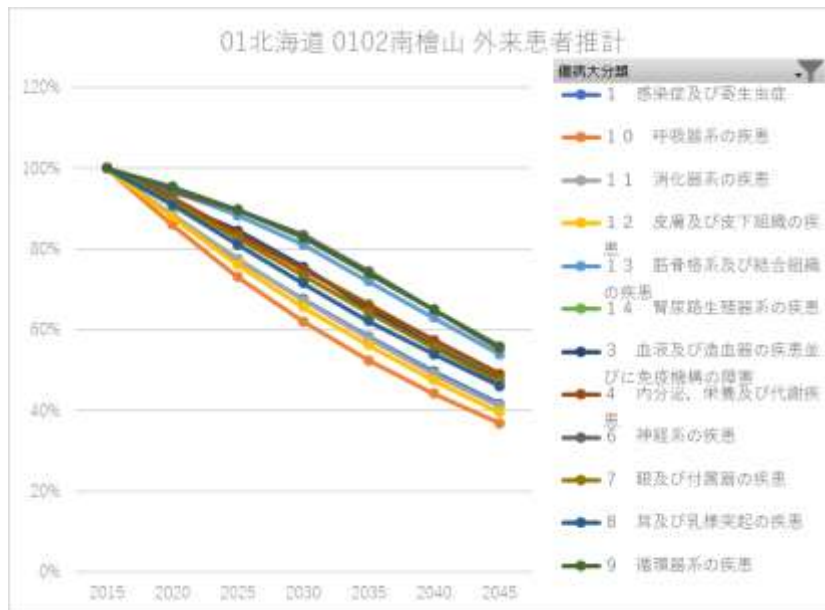
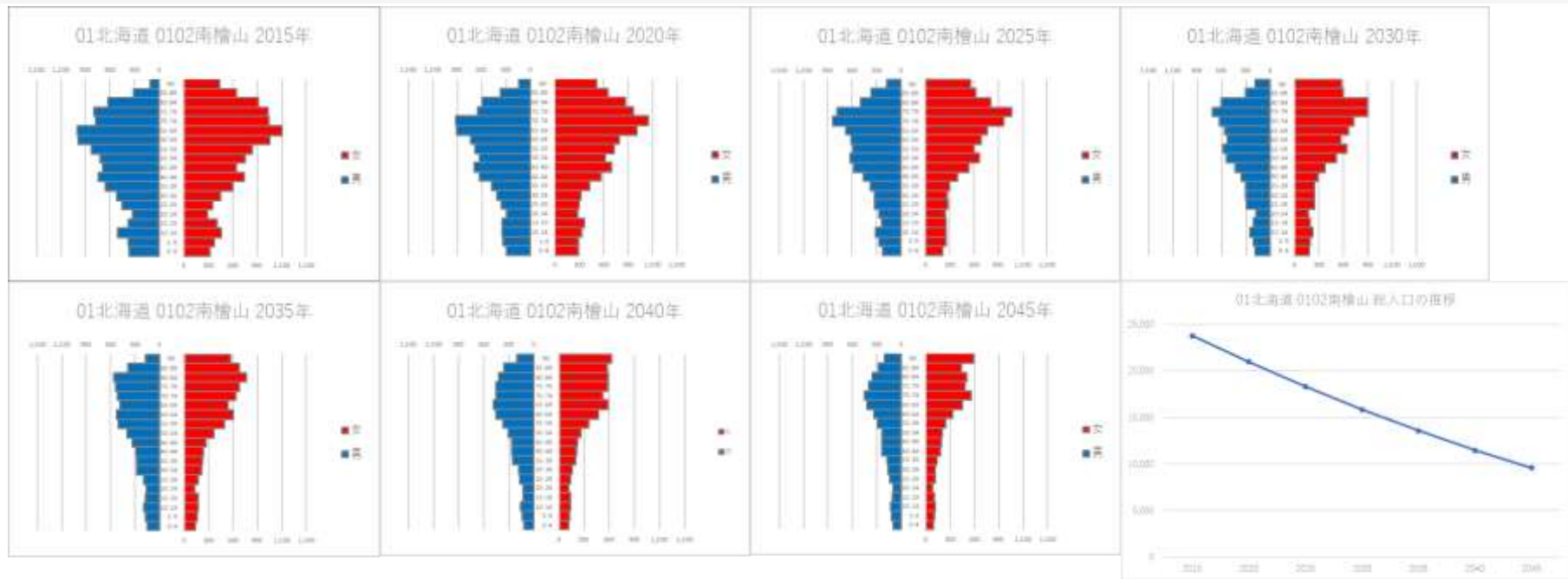
2025年



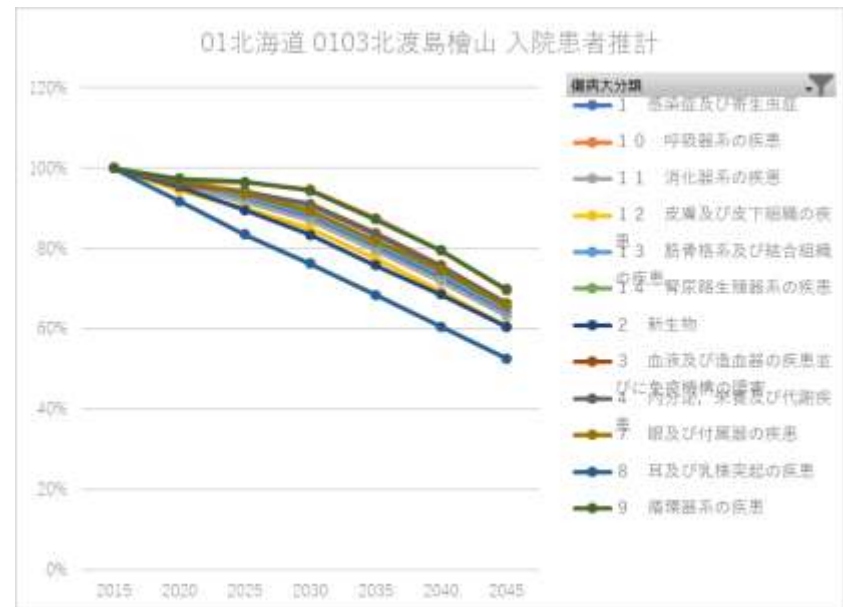
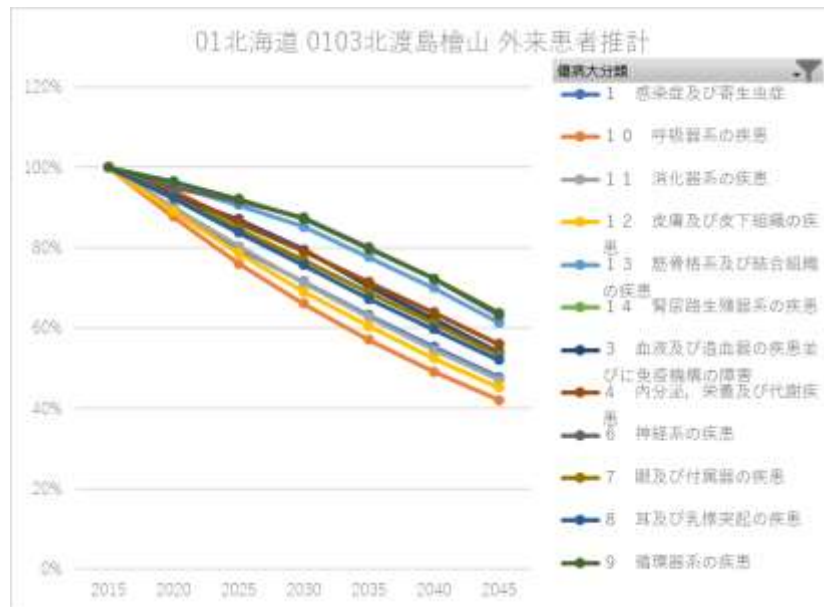
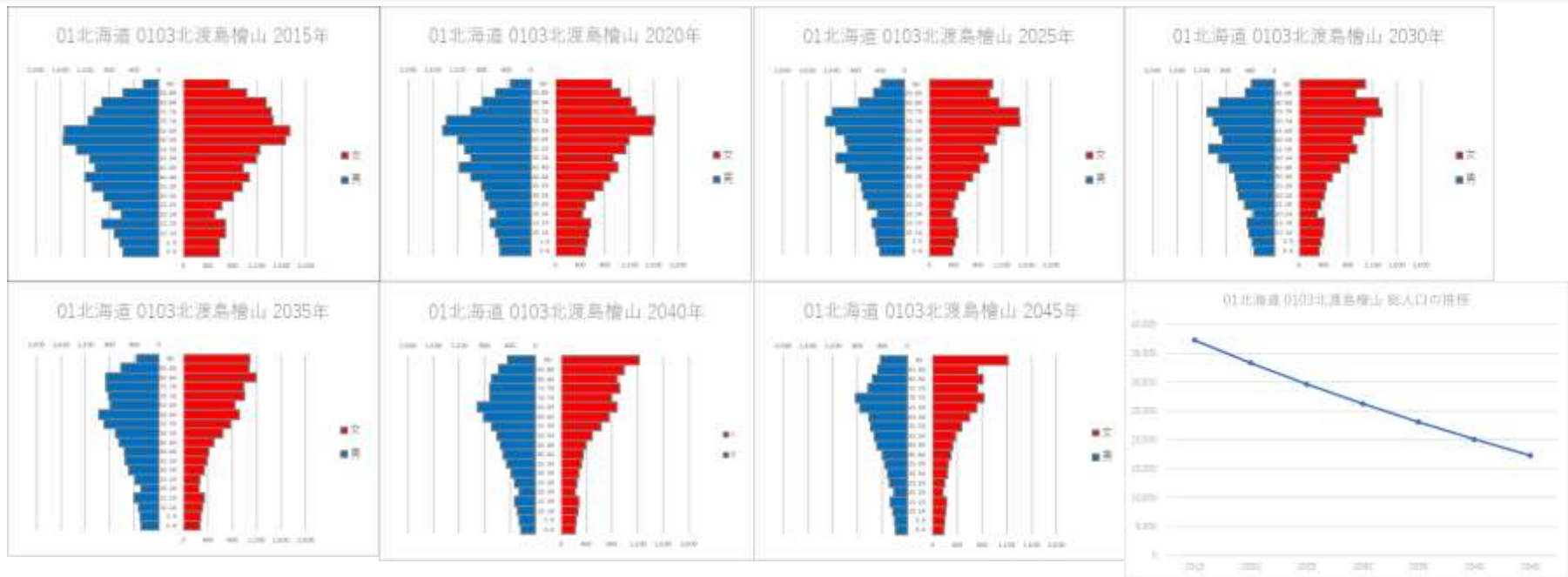
2035年



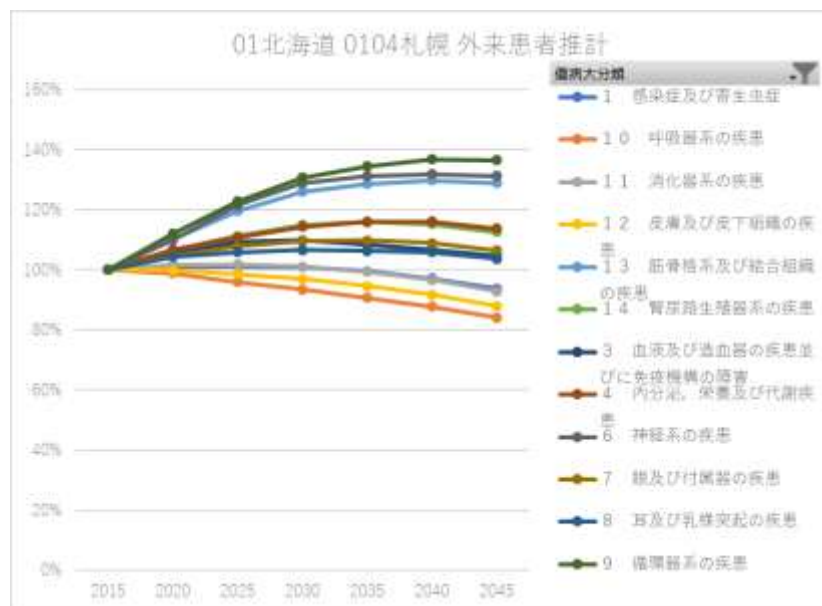
北海道の人口・患者推計【南檜山】



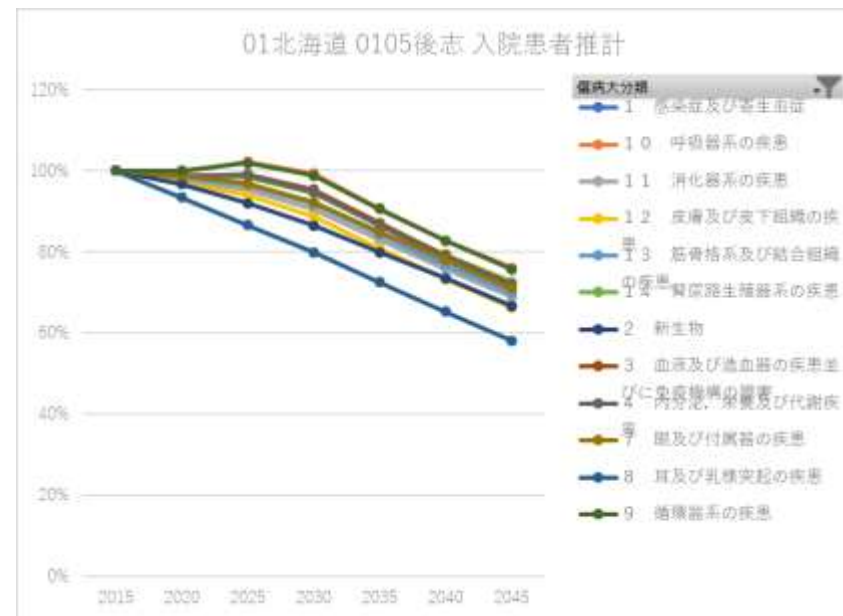
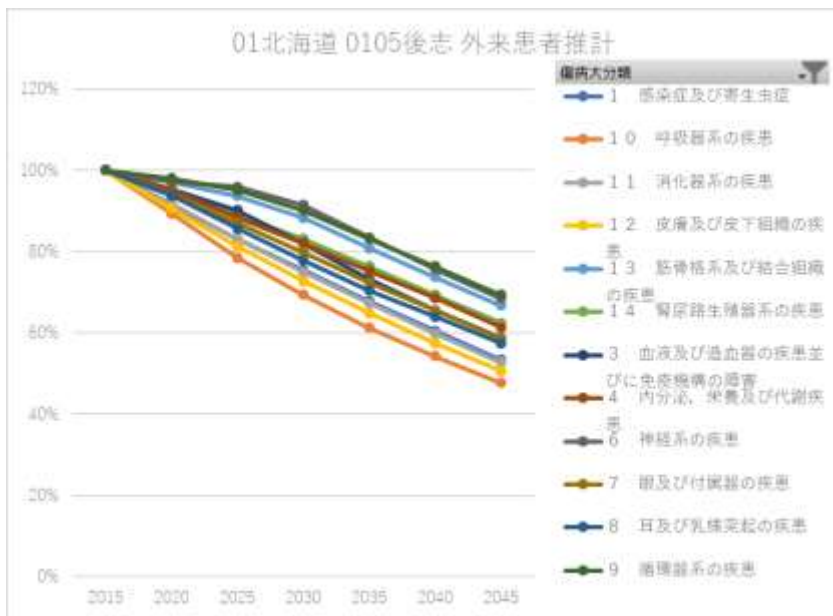
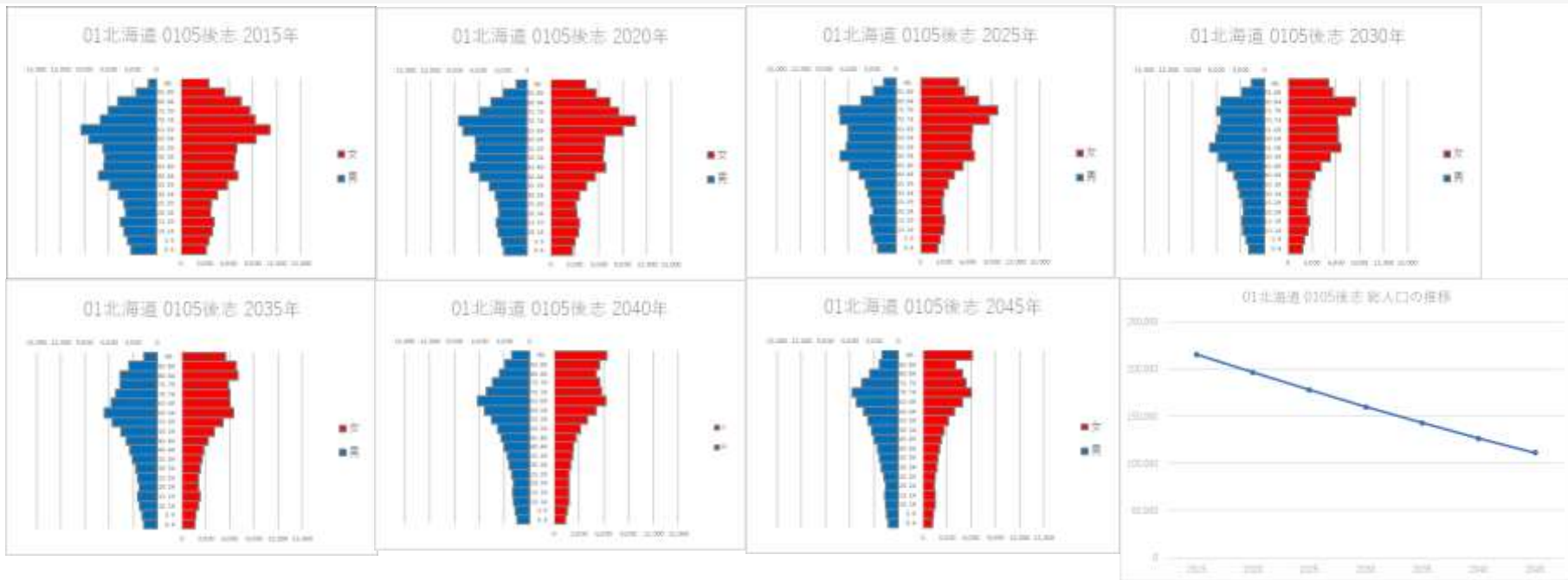
北海道の人口・患者推計【北渡島檜山】

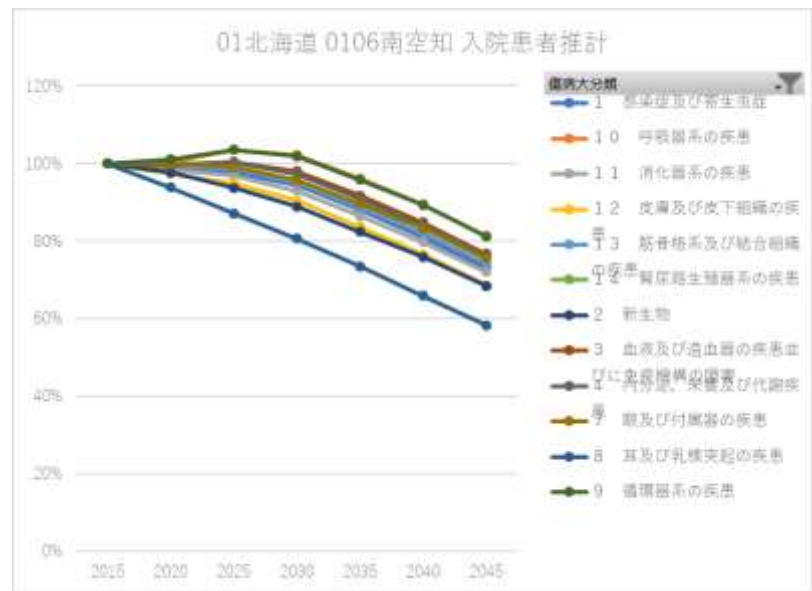
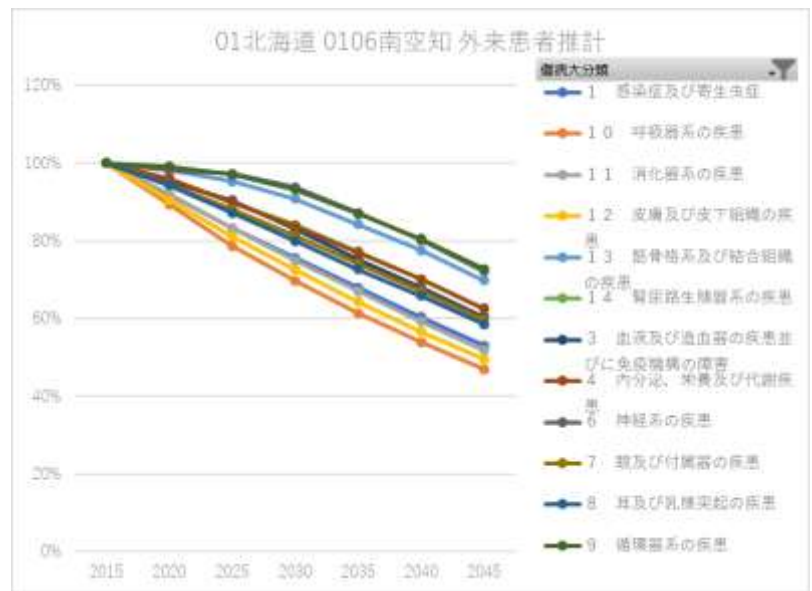
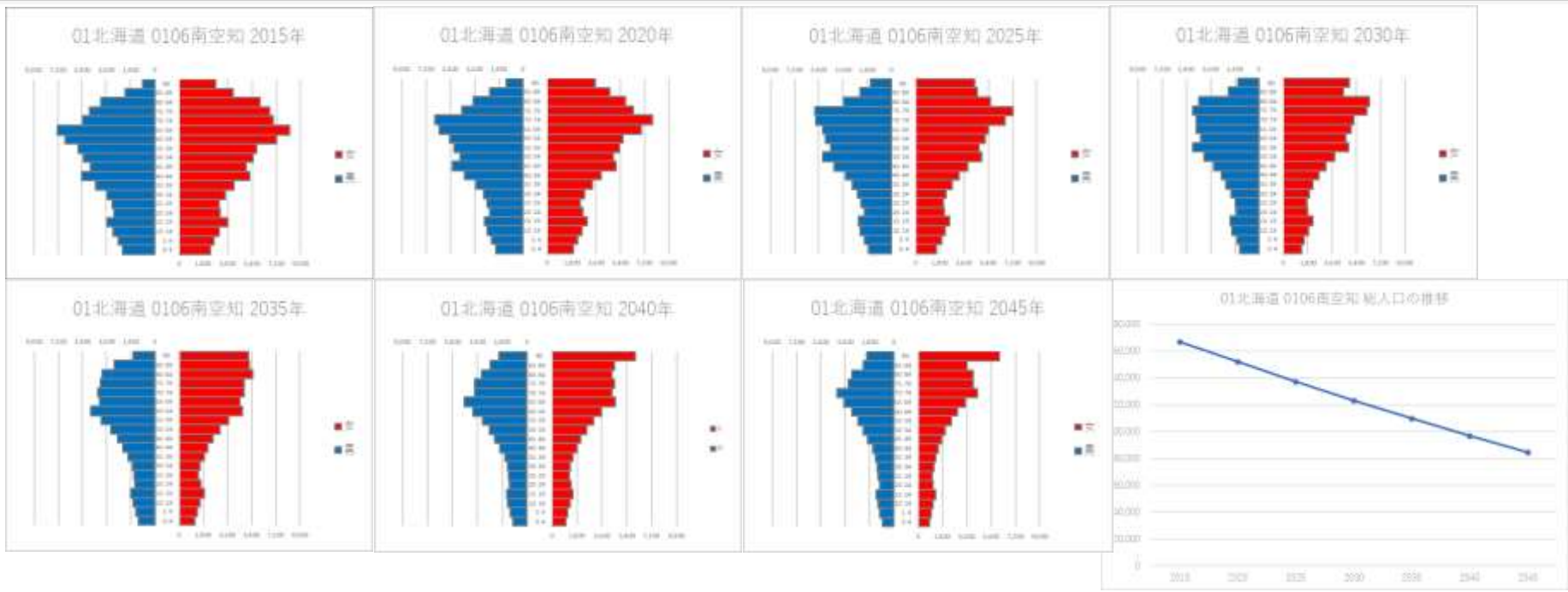


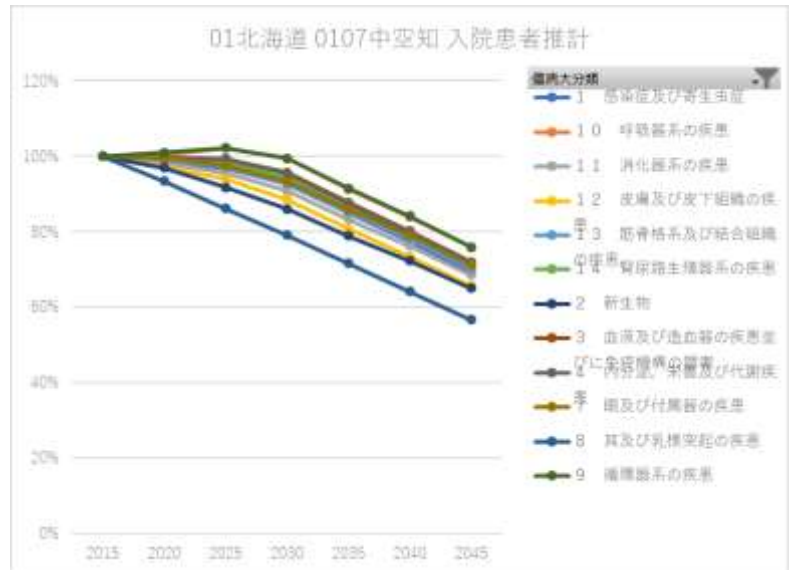
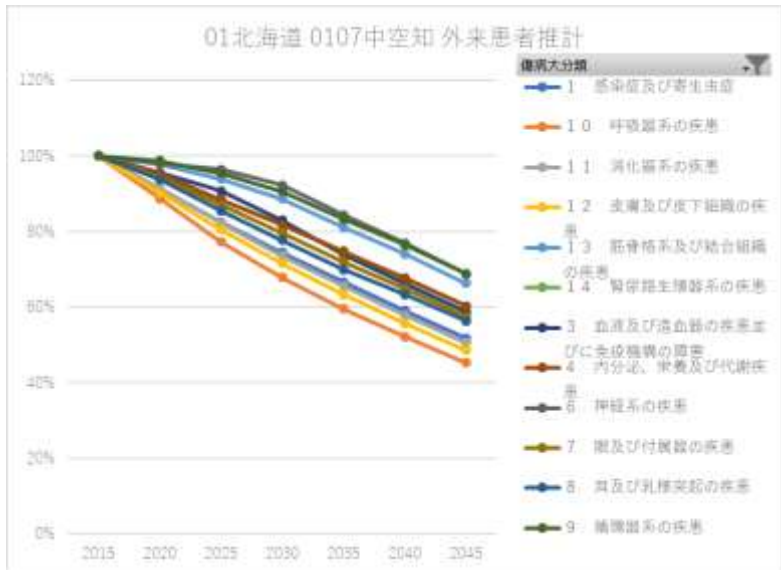
北海道の人口・患者推計【札幌】

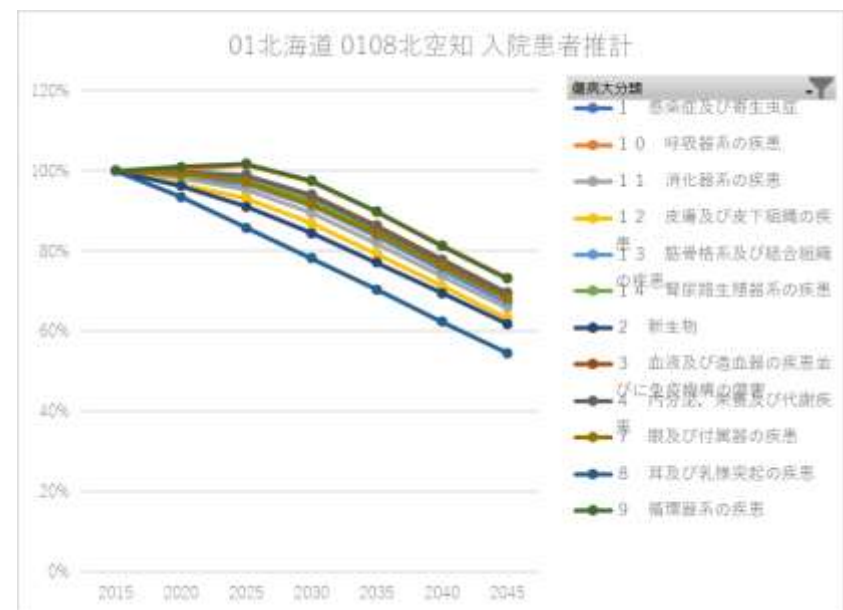
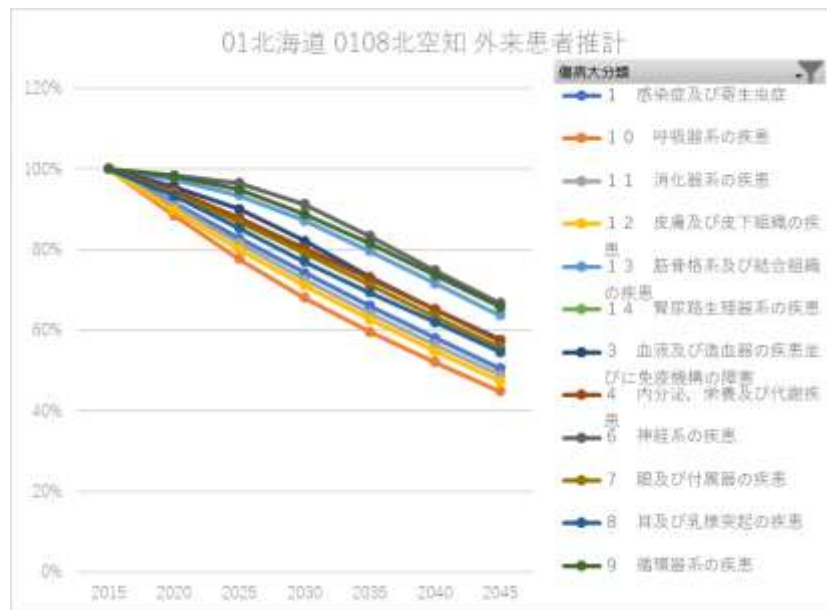


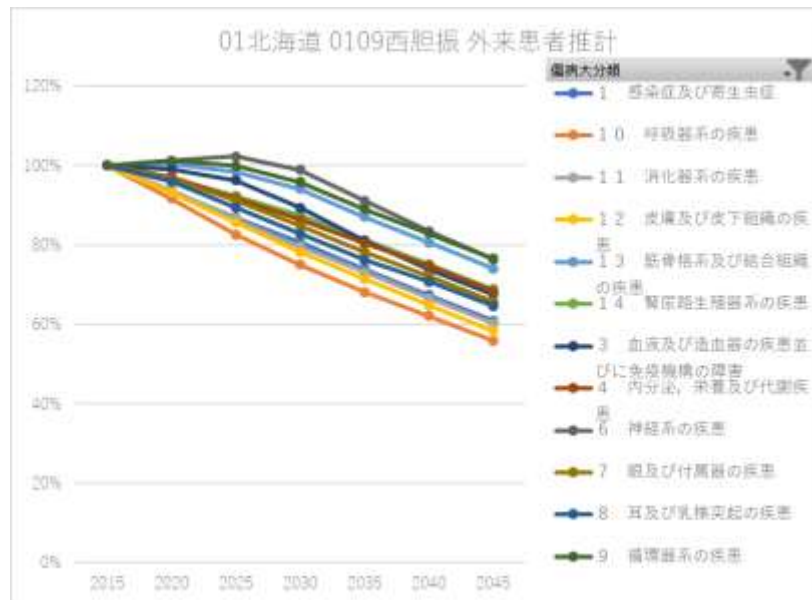
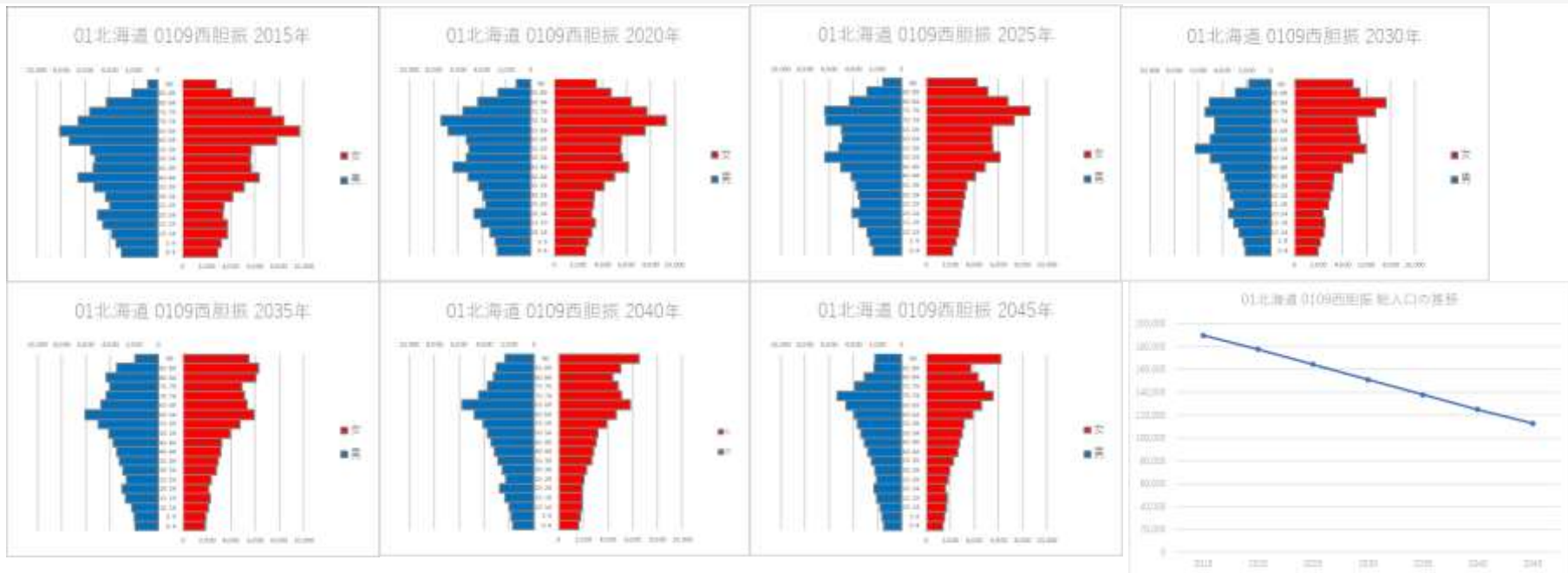
北海道の人口・患者推計【後志】

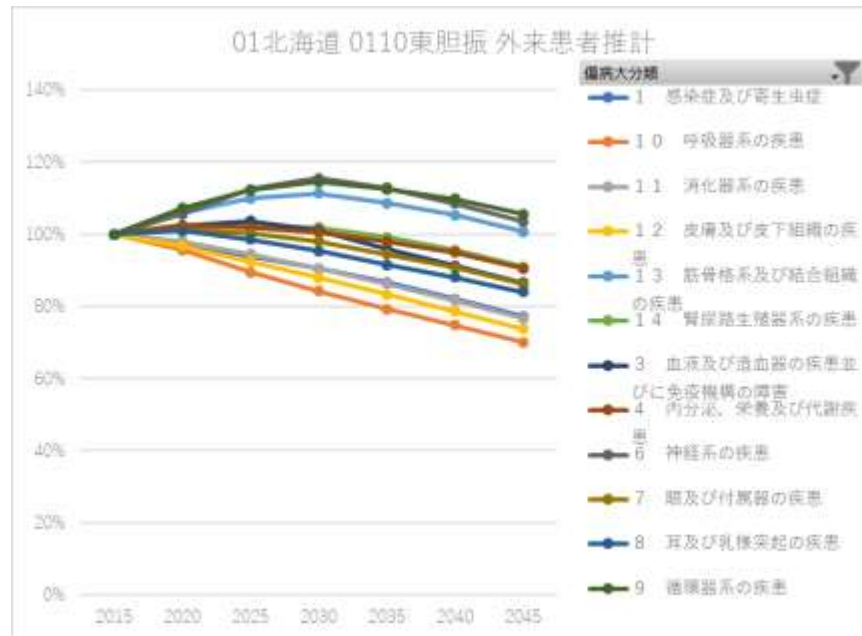
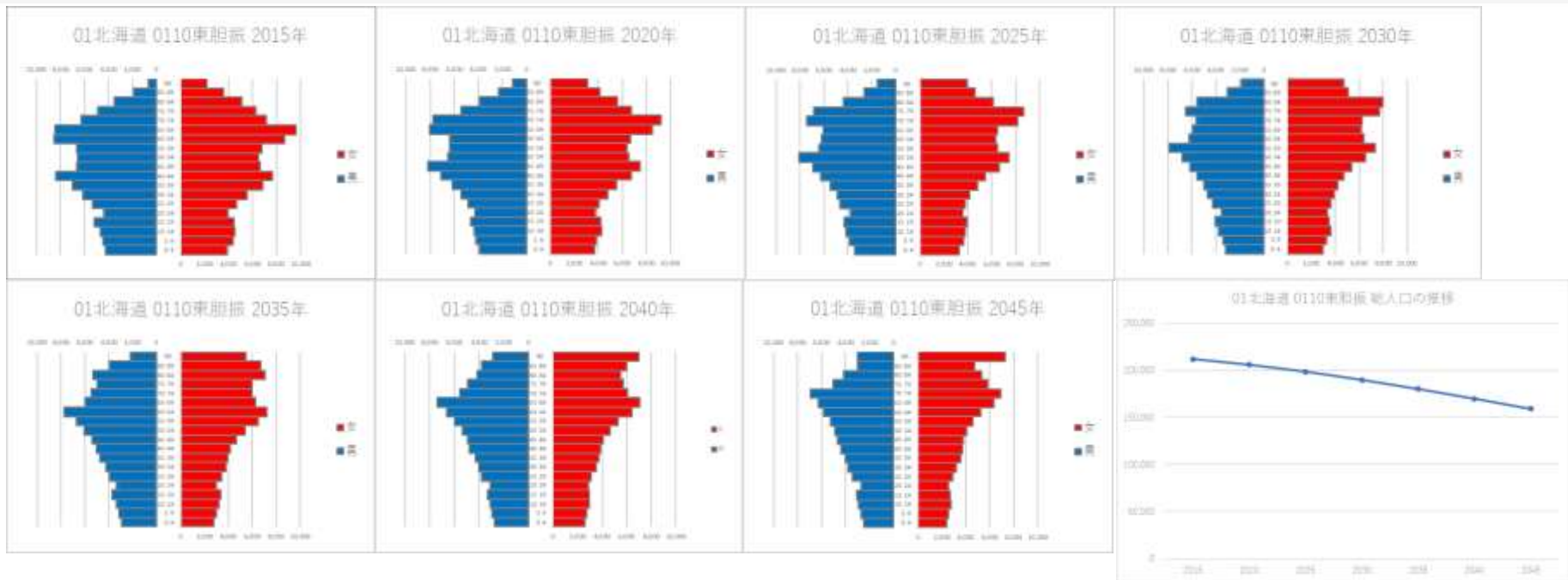


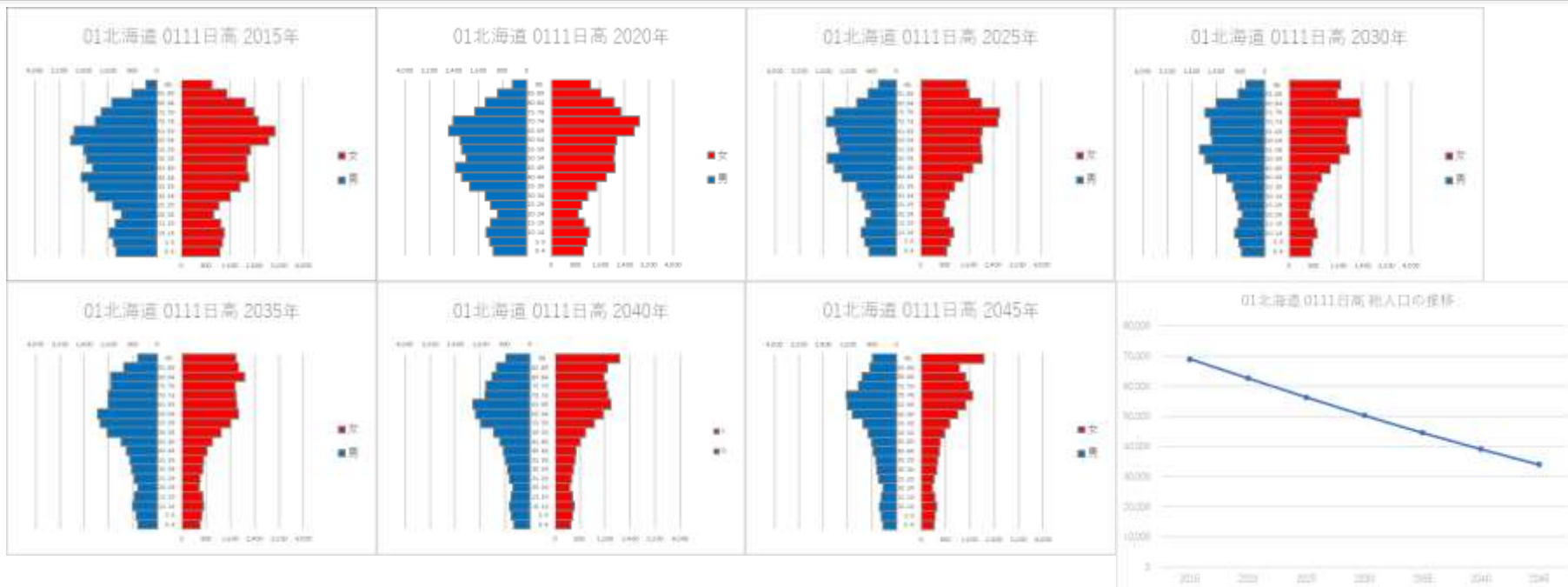




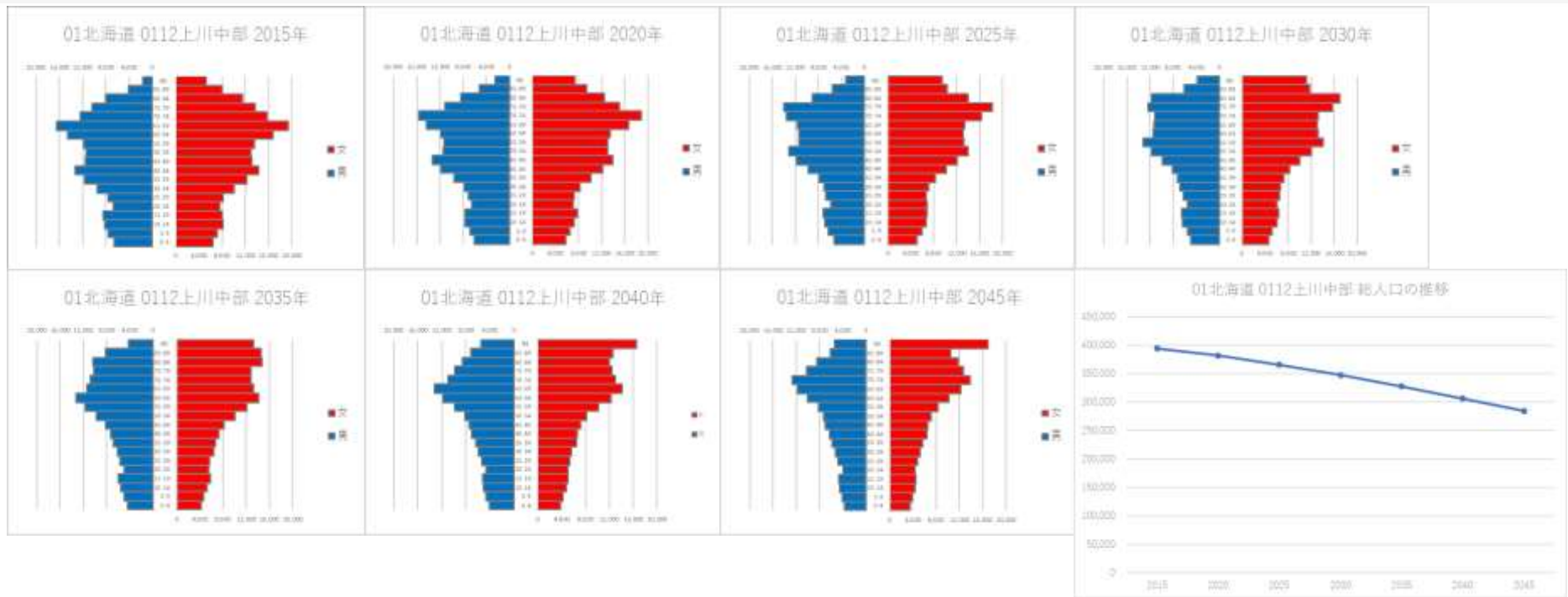




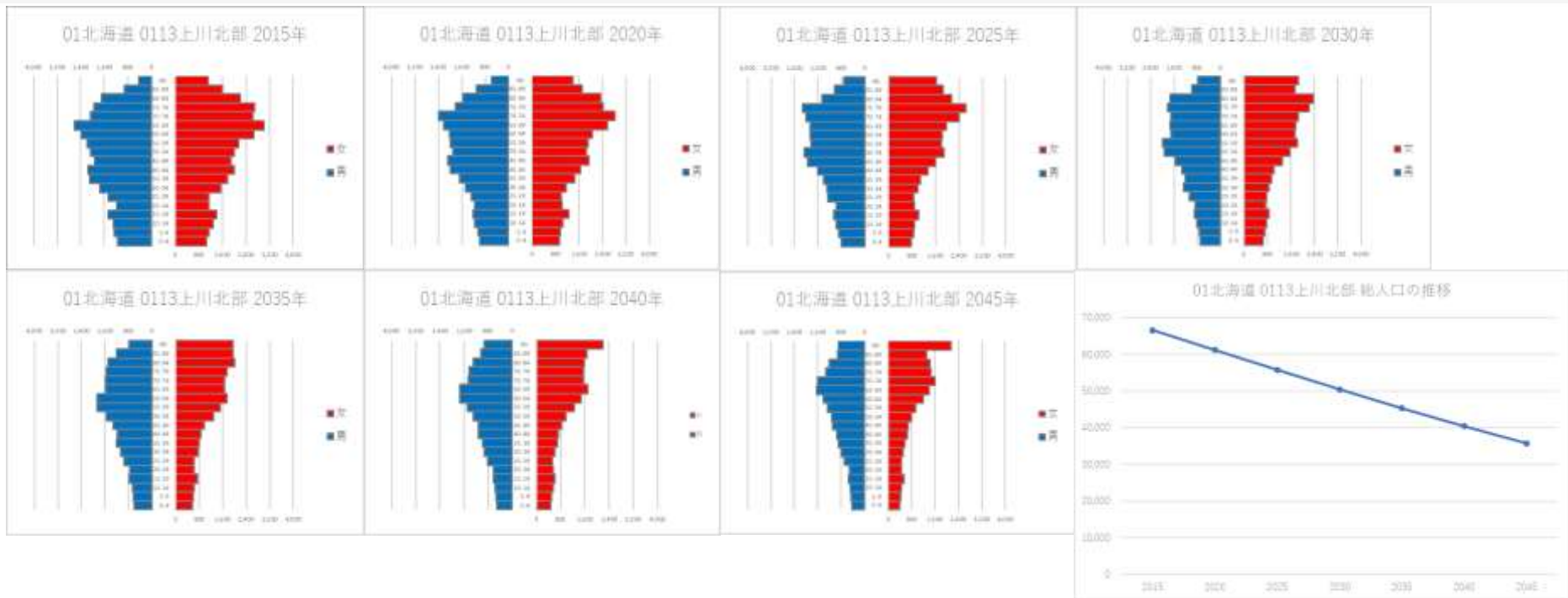


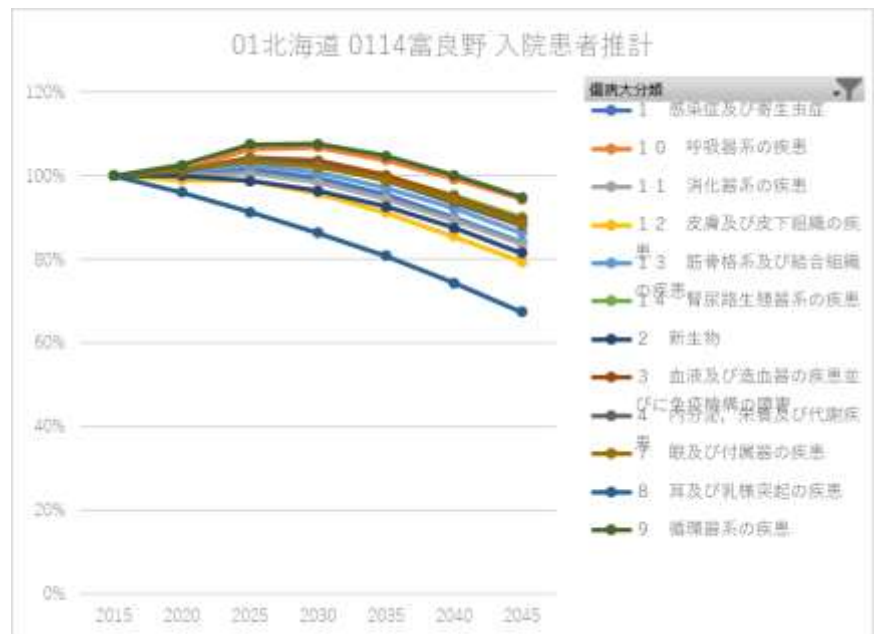
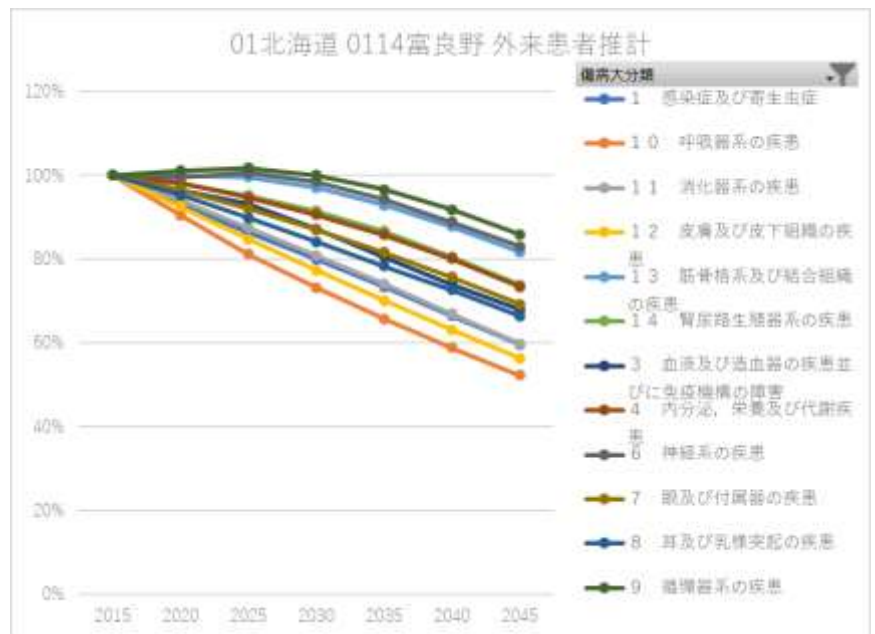
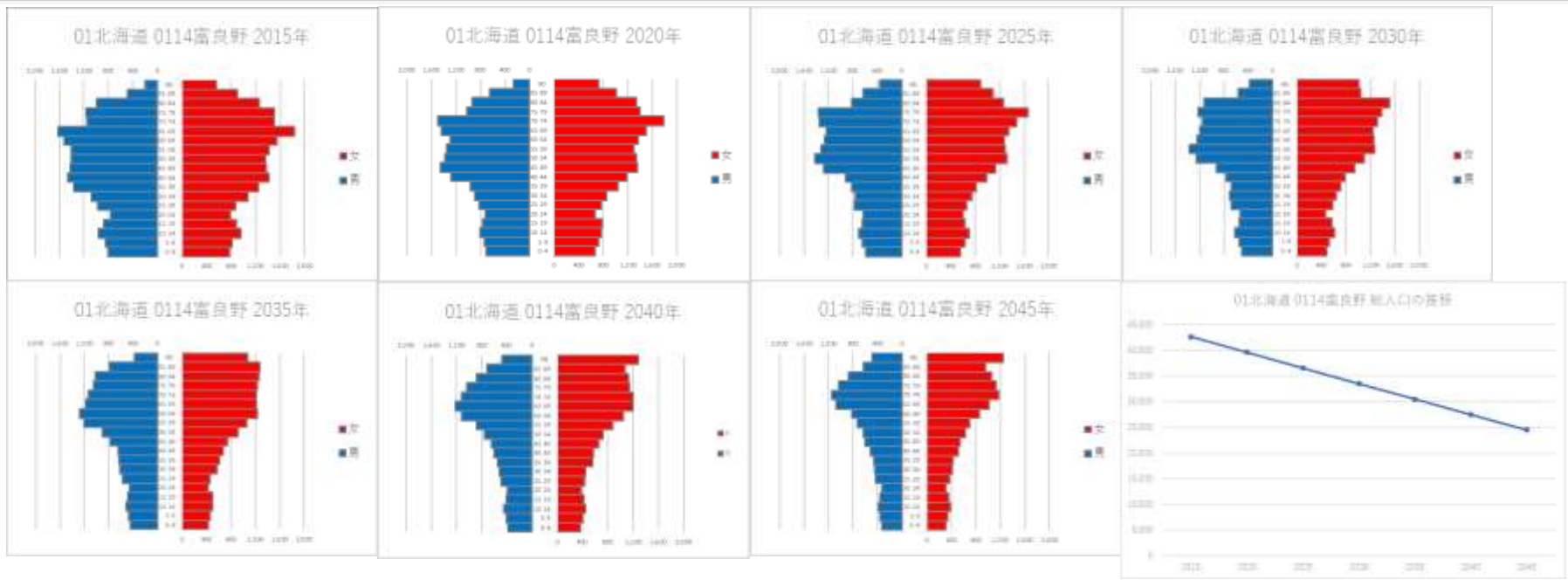


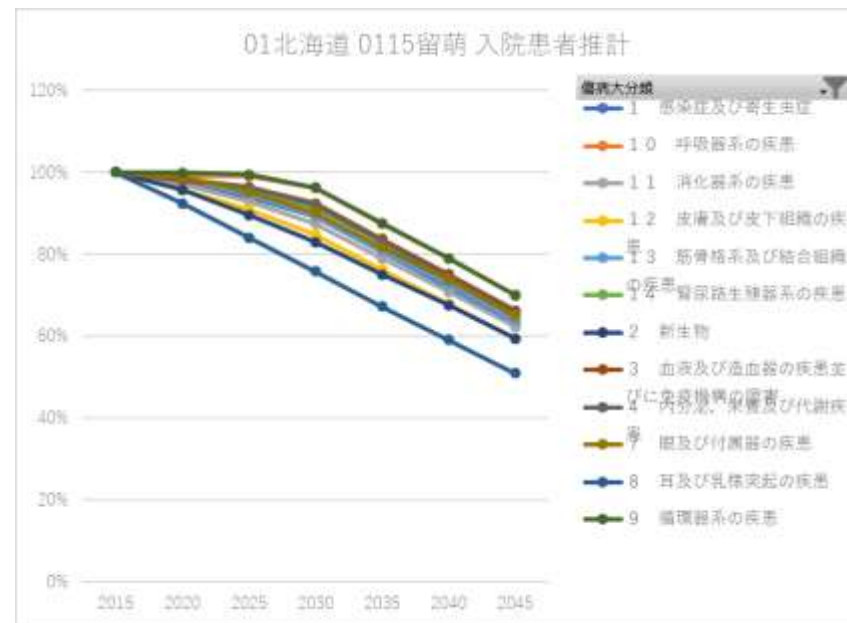
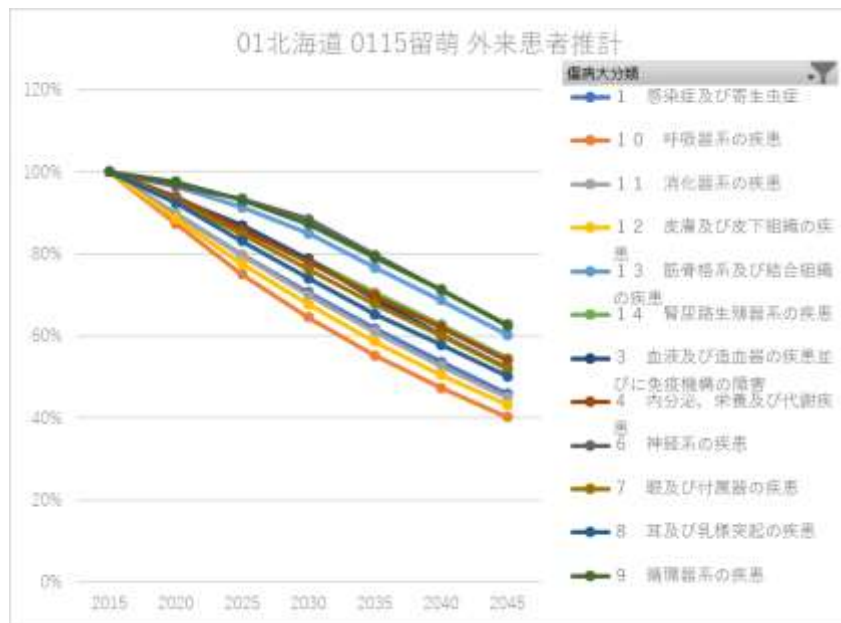
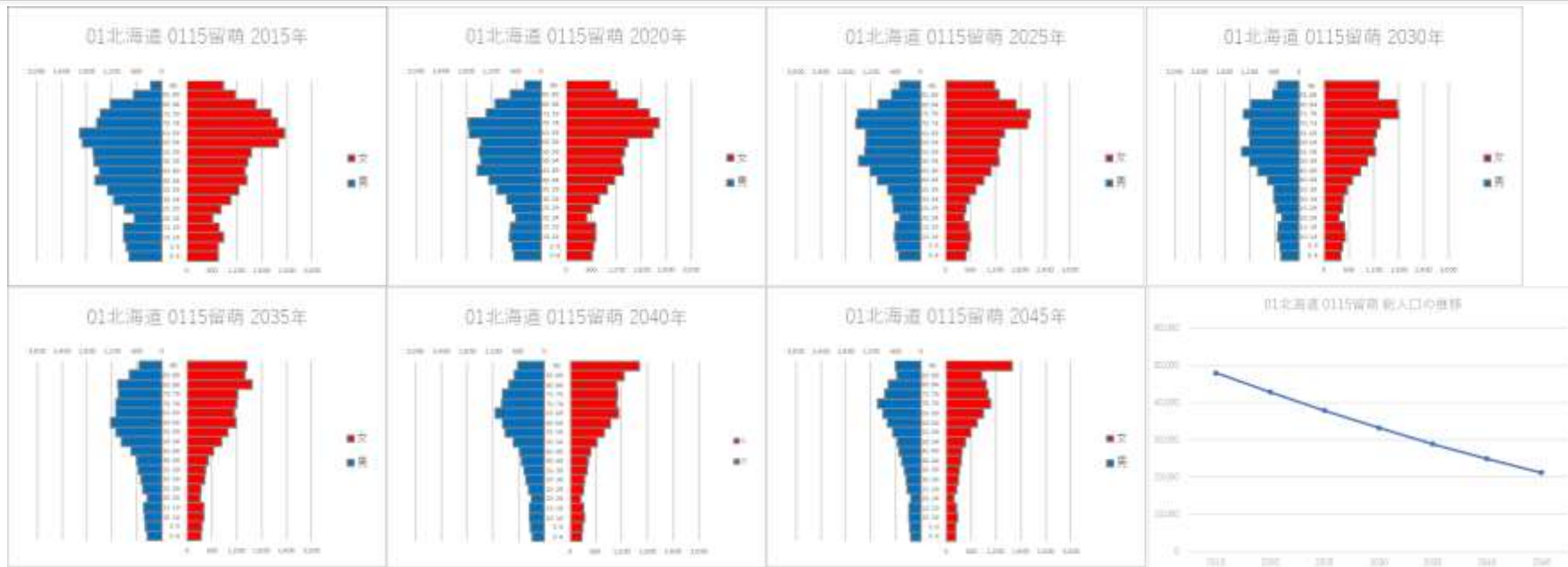
北海道の人口・患者推計【上川中部】

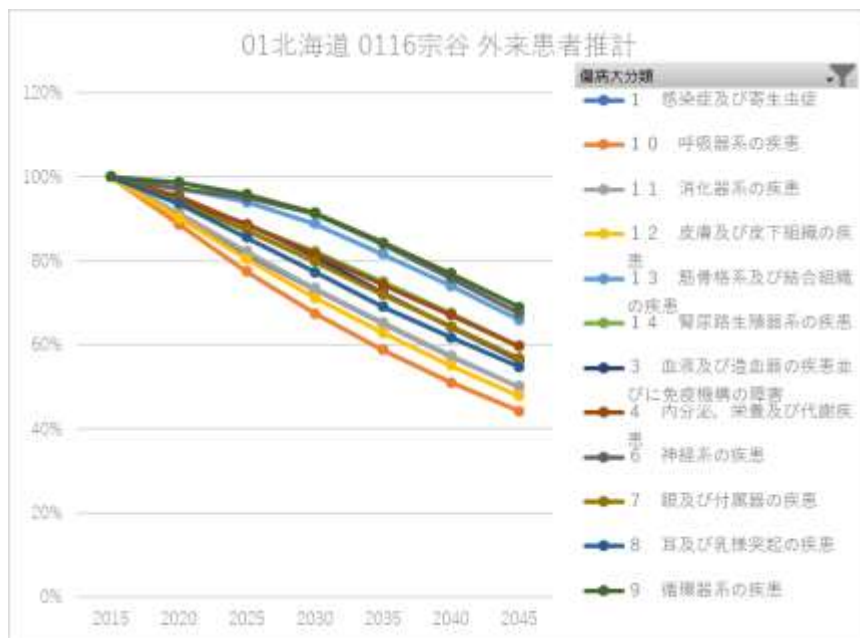
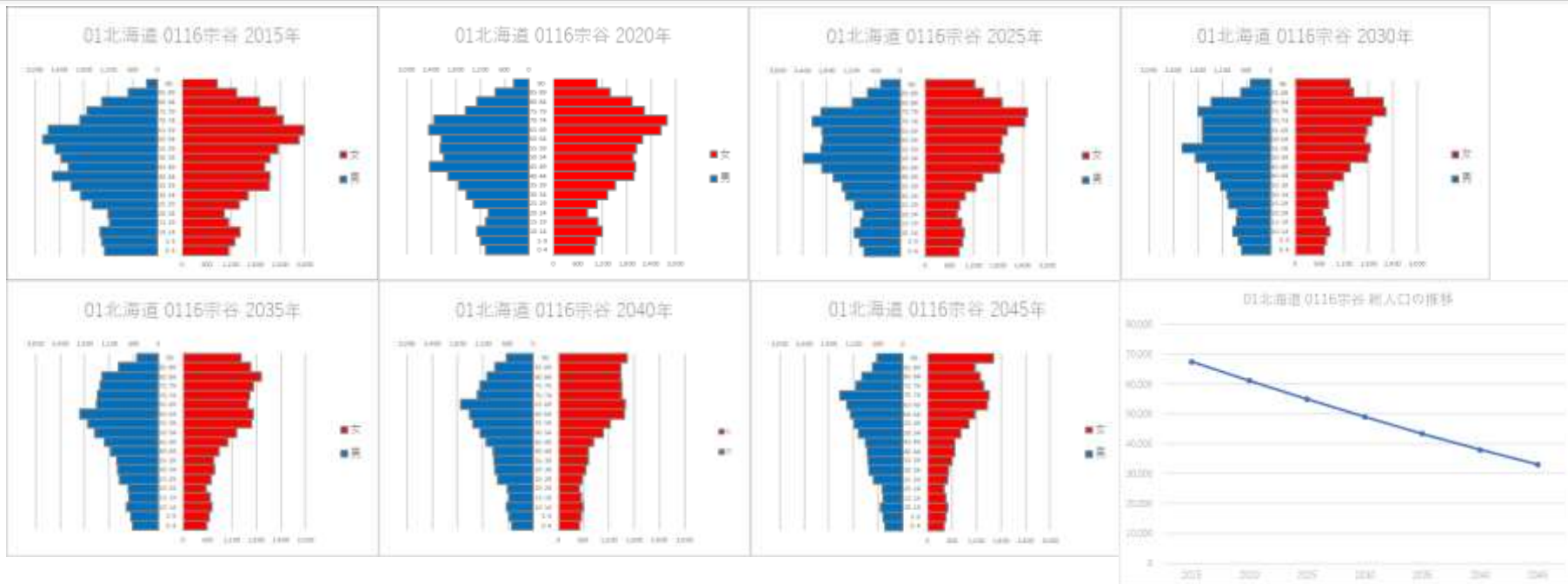


北海道の人口・患者推計【上川北部】

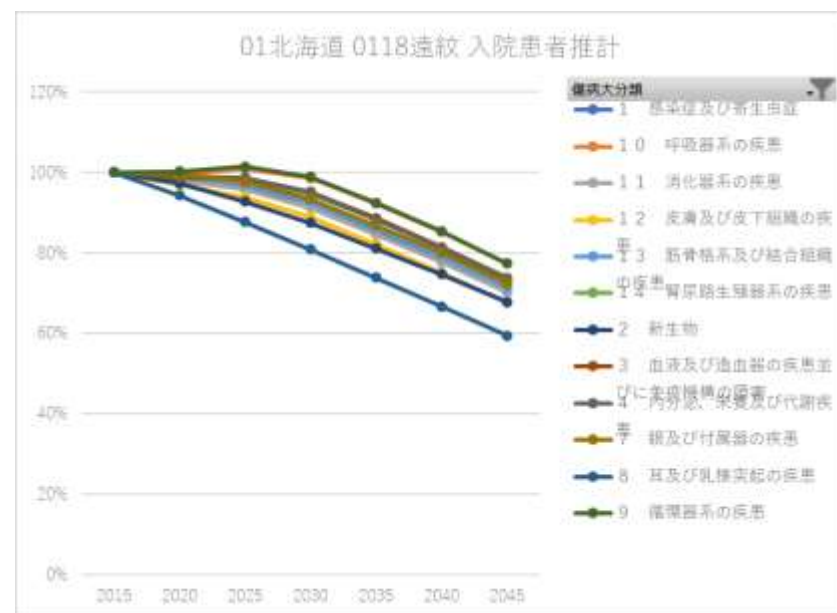
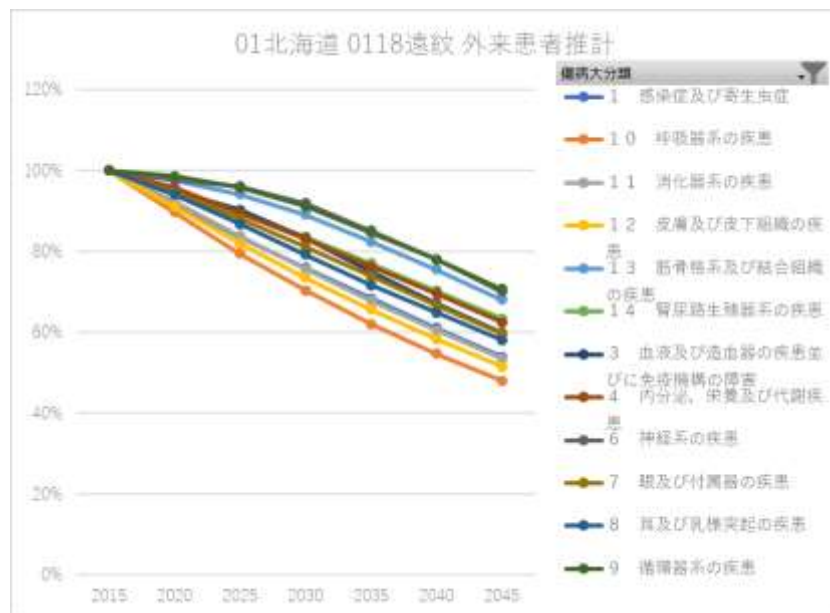
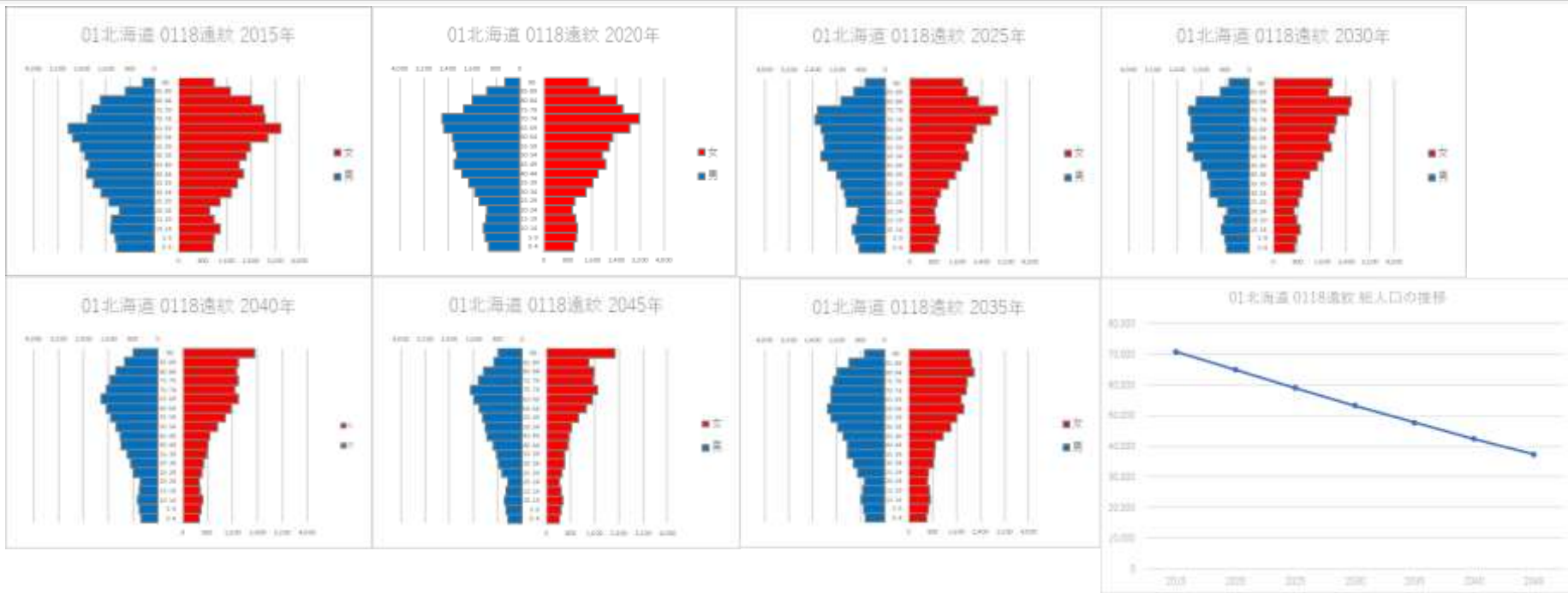


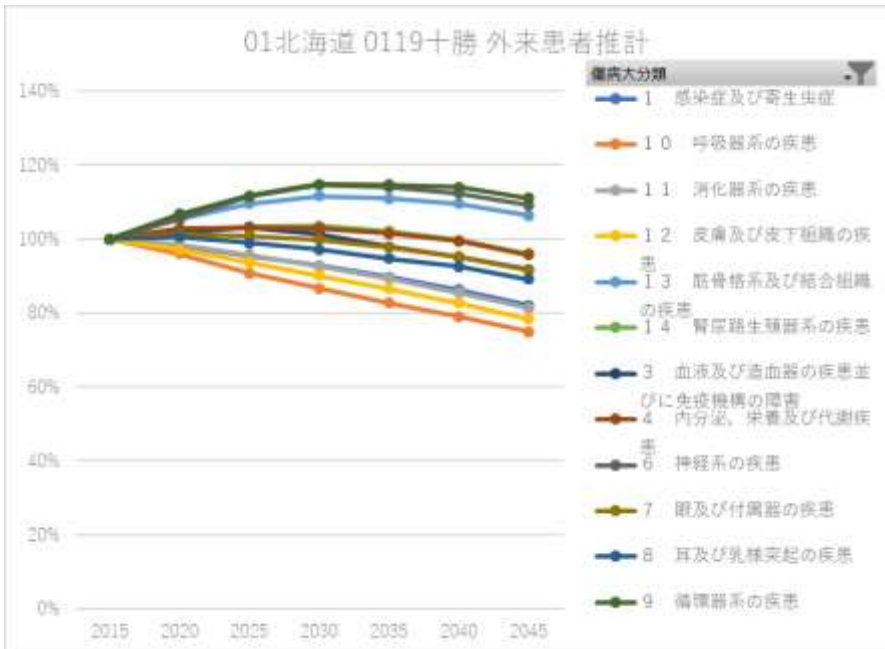
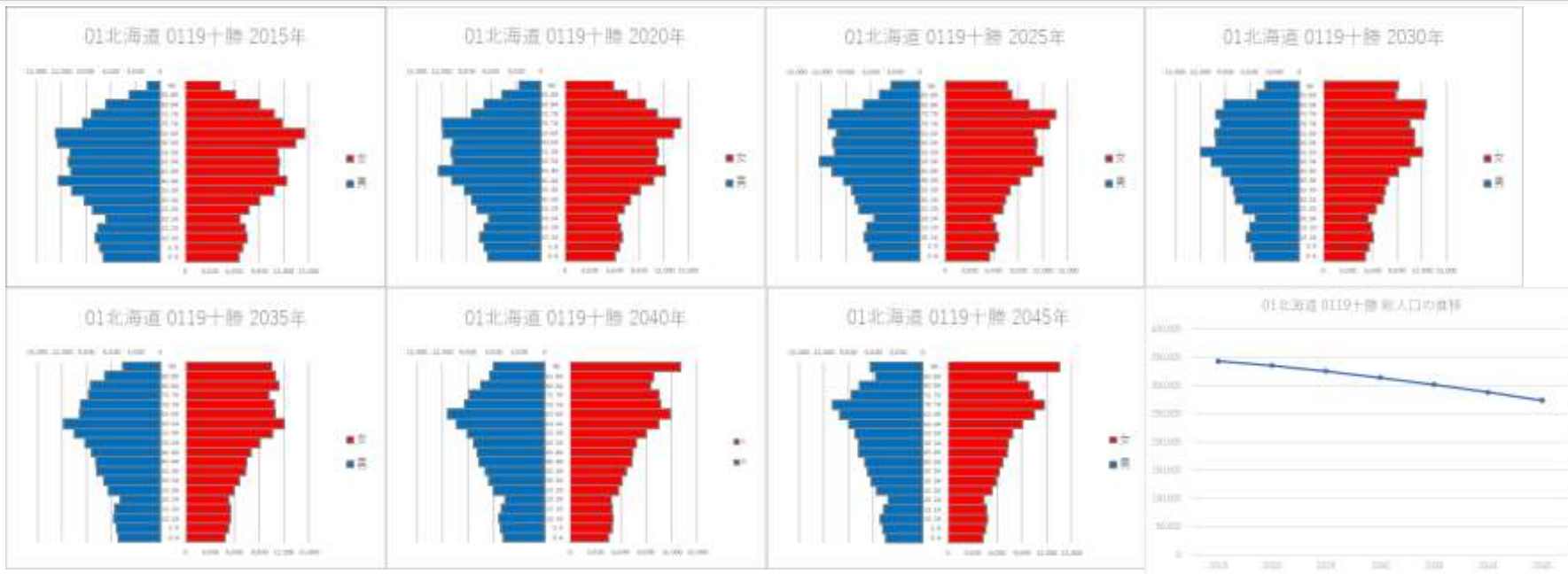


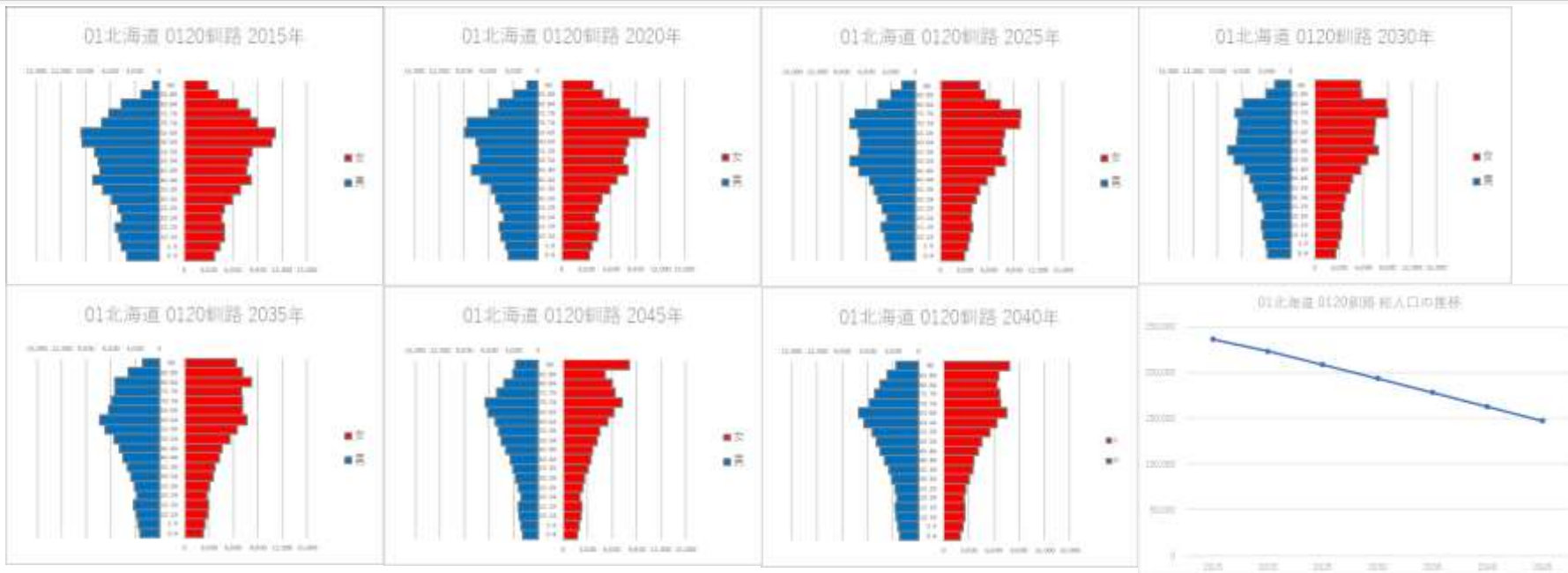








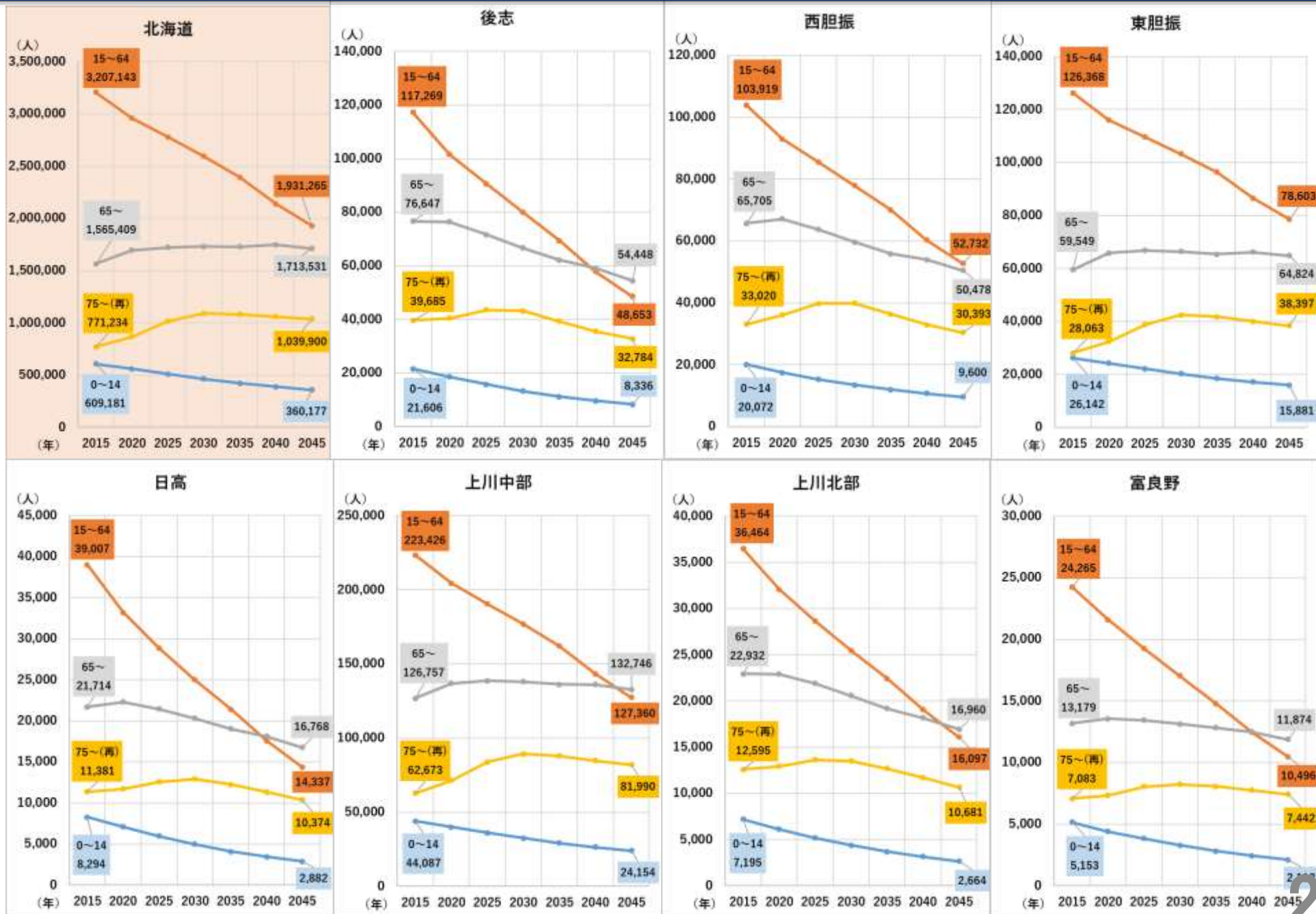




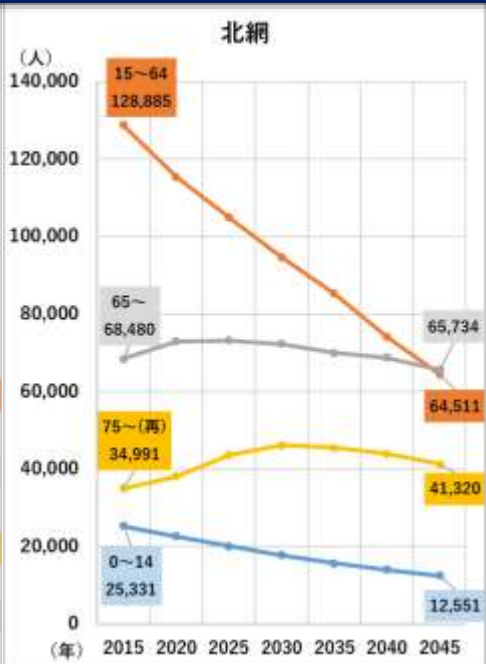
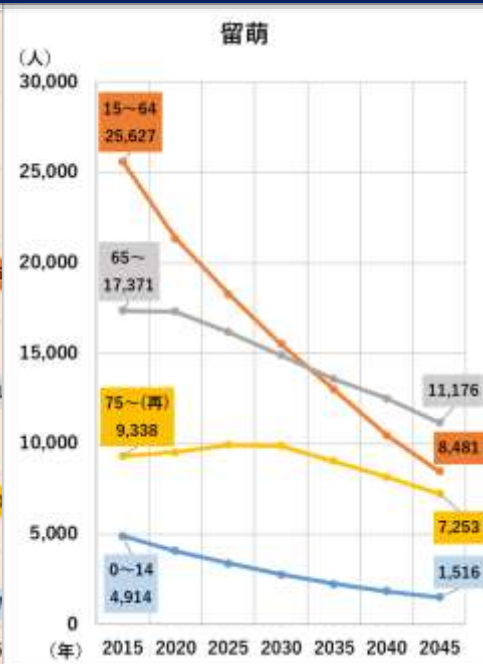
人口の推移・推計（人口区分別）



人口の推移・推計（人口区分別）



人口の推移・推計（人口区分別）



2015以降の人口減少率推計【総数】

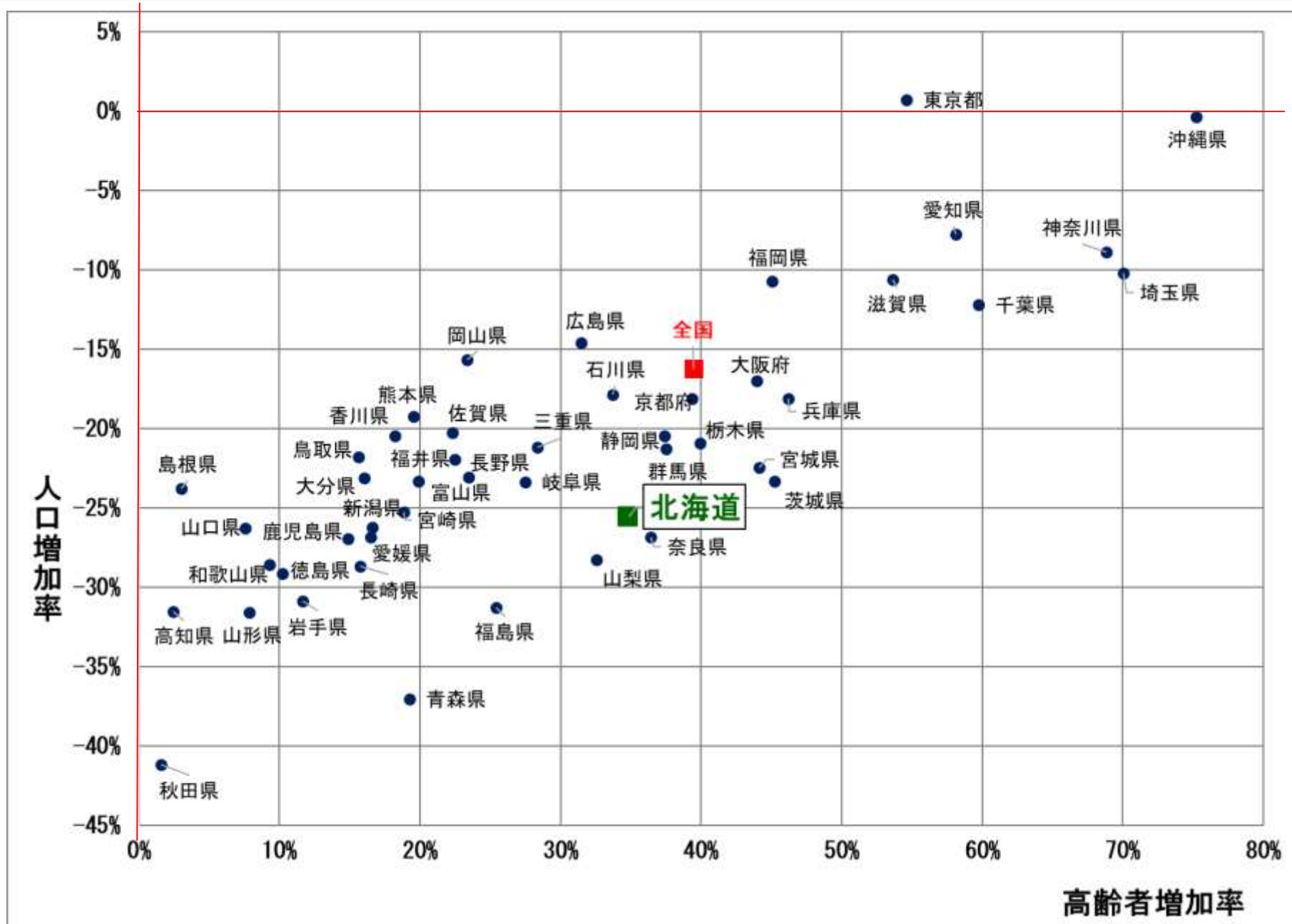
2015年からの人口減少率【総数】

No	圏域	2015	2020	2025	2030	2035	2040	2045
1	南 渡 島	381,620	-6.5%	-13.2%	-20.1%	-26.9%	-33.8%	-40.3%
2	南 檜 山	23,769	-11.8%	-23.0%	-33.3%	-42.9%	-51.7%	-59.6%
3	北 渡 島 檜 山	37,279	-10.7%	-20.5%	-29.6%	-38.1%	-46.2%	-53.7%
4	札 幌	2,375,449	0.6%	0.1%	-1.3%	-3.5%	-6.6%	-10.3%
5	後 志	215,522	-8.7%	-17.4%	-25.7%	-33.7%	-41.3%	-48.3%
6	南 空 知	166,691	-8.9%	-17.7%	-26.2%	-34.3%	-42.0%	-49.3%
7	中 空 知	108,970	-9.1%	-18.2%	-26.9%	-35.1%	-42.9%	-50.1%
8	北 空 知	32,675	-9.3%	-18.4%	-27.4%	-35.9%	-43.9%	-51.4%
9	西 胆 振	189,696	-6.4%	-13.3%	-20.4%	-27.3%	-34.1%	-40.5%
10	東 胆 振	212,059	-2.8%	-6.3%	-10.5%	-15.0%	-19.9%	-24.9%
11	日 高	69,015	-9.3%	-18.4%	-27.1%	-35.5%	-43.3%	-50.8%
12	上 川 中 部	394,270	-3.2%	-7.3%	-11.9%	-16.9%	-22.4%	-27.9%
13	上 川 北 部	66,591	-8.2%	-16.3%	-24.3%	-31.9%	-39.3%	-46.4%
14	富 良 野	42,597	-7.1%	-14.2%	-21.4%	-28.5%	-35.6%	-42.5%
15	留 萌	47,912	-10.7%	-21.0%	-30.7%	-39.8%	-48.1%	-55.8%
16	宗 谷	67,503	-9.3%	-18.5%	-27.4%	-35.7%	-43.7%	-51.0%
17	北 網	222,696	-5.2%	-10.9%	-16.9%	-23.1%	-29.5%	-35.9%
18	遠 紋	70,846	-8.3%	-16.6%	-24.8%	-32.7%	-40.2%	-47.3%
19	十 勝	343,436	-2.3%	-5.2%	-8.5%	-12.1%	-16.1%	-20.3%
20	釧 路	236,516	-5.6%	-11.8%	-18.1%	-24.6%	-31.2%	-37.7%
21	根 室	76,621	-6.0%	-12.4%	-18.9%	-25.4%	-31.9%	-38.5%
	合計	5,381,733	-3.1%	-6.8%	-11.0%	-15.5%	-20.5%	-25.6%

2015以降の人口減少率推計【主な圏域】

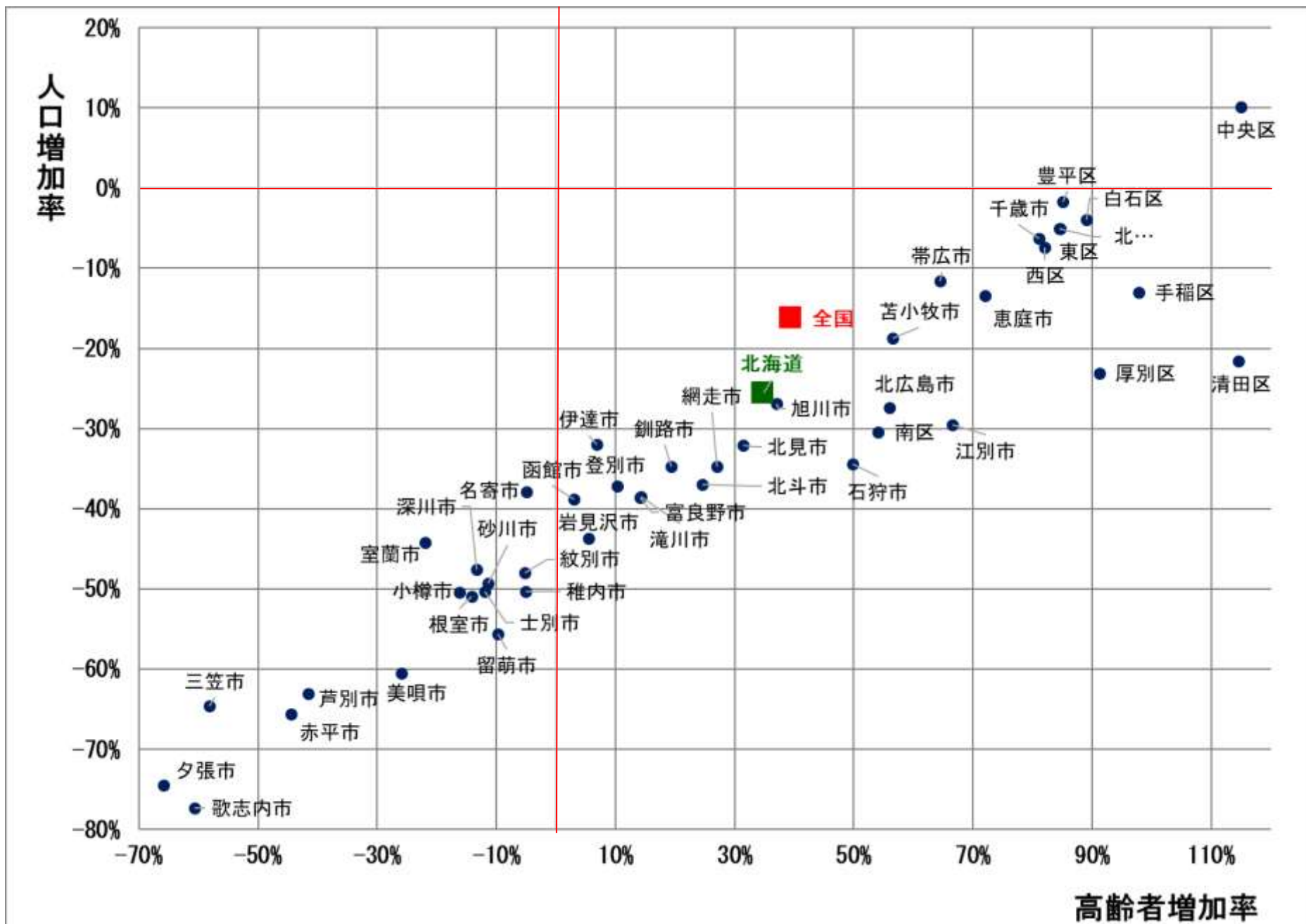
No	圏域	区分	2015	2020	2025	2030	2035	2040	2045
4	札幌	総数	2,375,449	0.6%	0.1%	-1.3%	-3.5%	-6.6%	-10.3%
		0～14	274,307	-3.4%	-8.5%	-14.1%	-19.4%	-23.4%	-27.6%
		15～64	1,503,670	-4.3%	-7.1%	-10.8%	-15.7%	-22.6%	-28.3%
		65～	597,472	14.5%	22.1%	28.7%	34.5%	41.3%	43.0%
		75～	278,150	21.5%	52.1%	71.0%	76.6%	80.0%	83.9%
10	東胆振	総数	212,059	-2.8%	-6.3%	-10.5%	-15.0%	-19.9%	-24.9%
		0～14	26,142	-7.3%	-15.4%	-22.7%	-29.4%	-34.6%	-39.3%
		15～64	126,368	-8.1%	-13.2%	-18.3%	-23.7%	-31.4%	-37.8%
		65～	59,549	10.6%	12.3%	11.5%	9.9%	11.1%	8.9%
		75～	28,063	15.3%	38.1%	51.3%	48.7%	42.6%	36.8%
12	上川中部	総数	394,270	-3.2%	-7.3%	-11.9%	-16.9%	-22.4%	-27.9%
		0～14	44,087	-9.0%	-17.9%	-26.2%	-33.9%	-39.8%	-45.2%
		15～64	223,426	-8.5%	-14.7%	-20.9%	-27.4%	-35.8%	-43.0%
		65～	126,757	8.0%	9.5%	8.9%	7.5%	7.4%	4.7%
		75～	62,673	14.0%	33.7%	42.6%	40.3%	35.2%	30.8%
19	十勝	総数	343,436	-2.3%	-5.2%	-8.5%	-12.1%	-16.1%	-20.3%
		0～14	43,179	-6.8%	-14.1%	-20.7%	-26.4%	-30.6%	-34.8%
		15～64	201,398	-6.8%	-11.7%	-17.0%	-22.1%	-28.9%	-34.5%
		65～	98,859	8.9%	12.0%	13.9%	14.4%	16.5%	15.0%
		75～	50,453	12.3%	30.3%	40.9%	42.3%	42.4%	39.9%

人口増加率と高齢者増加率（2015→2045）【全国】



(国立社会保障・人口問題研究所推計に基づき作成)

人口増加率と高齢者増加率（2015→2045）【道内市】



高齢者増加率