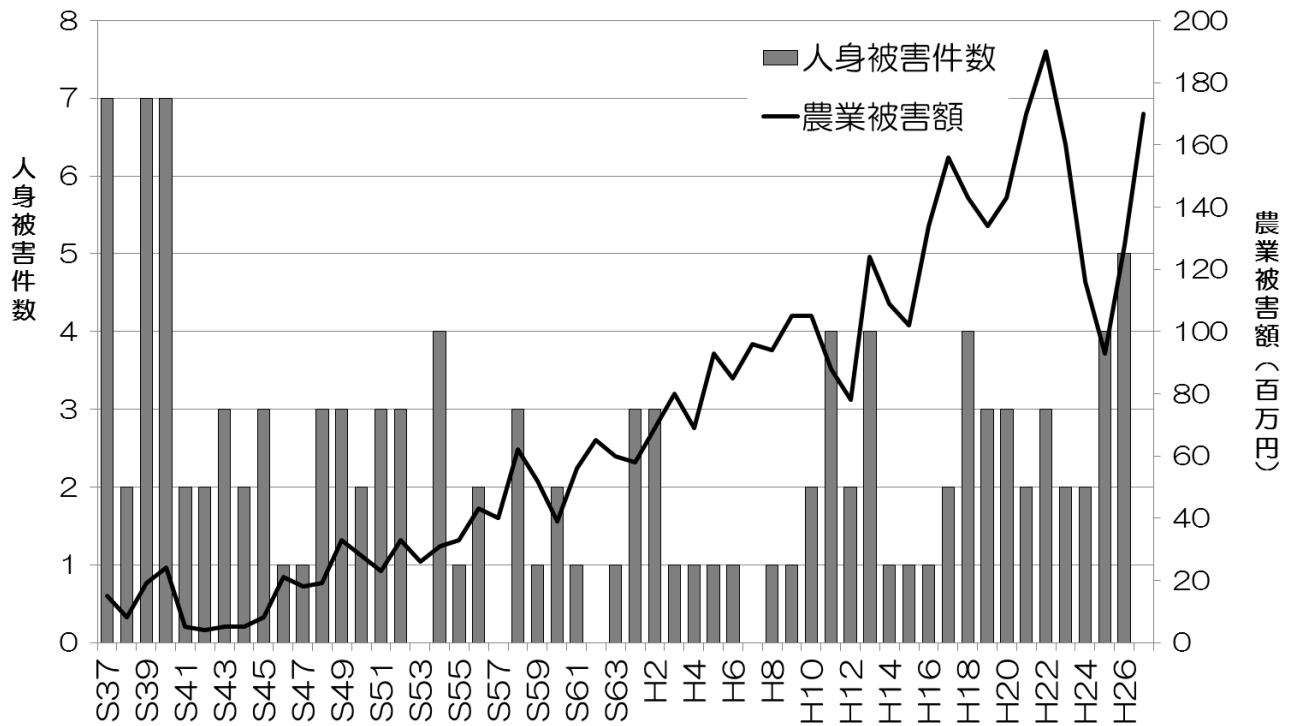
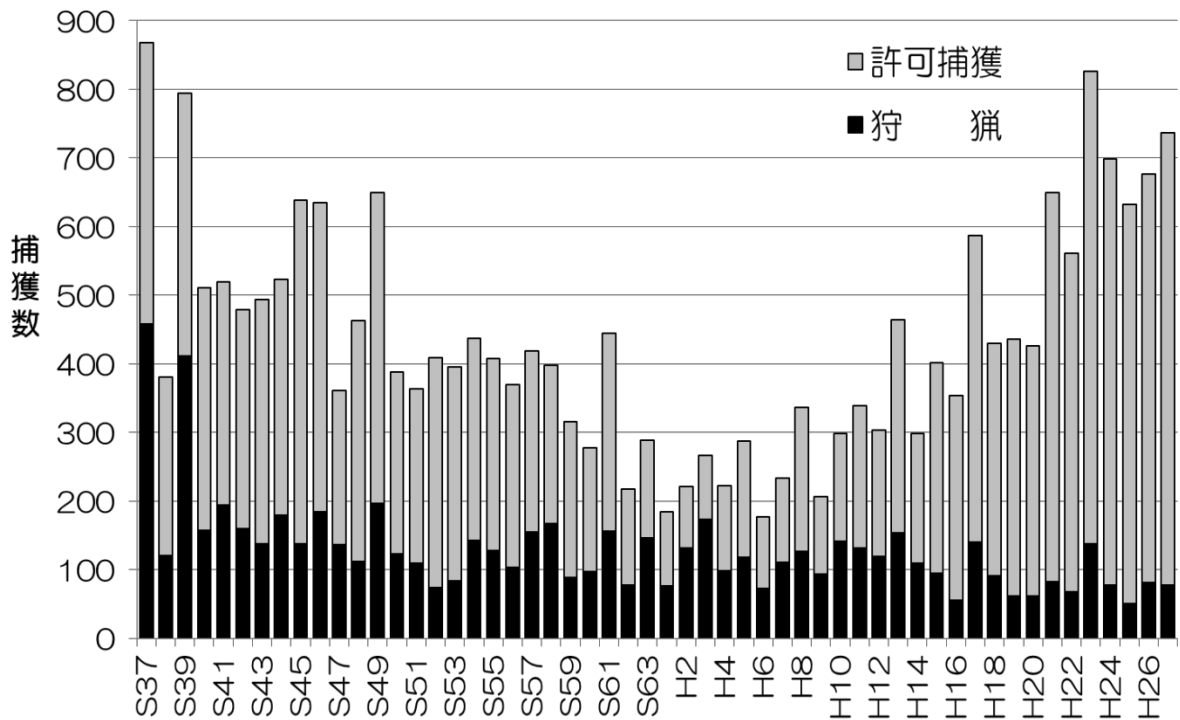


ヒグマによる被害



ヒグマの捕獲数



ヒグマ捕獲数・被害の状況（S37～H27）

平成28年12月1日現在

年度	捕獲頭数			人身被害（人）								家畜被害 （頭）	農業被害 （百万円）	
	狩猟	許可捕獲	計	死亡			負傷			計				
				山菜又はキノコ採り	狩猟者		山菜又はキノコ採り	狩猟者		山菜又はキノコ採り	狩猟者			
S37	458	410	868	3	(0)	(3)	4	(0)	(1)	7	(0)	(4)	749	15
S38	121	260	381	1	(0)	(0)	1	(0)	(0)	2	(0)	(0)	317	8
S39	411	383	794	5	(0)	(2)	3	(0)	(2)	8	(0)	(4)	590	19
S40	157	354	511	3	(0)	(2)	4	(0)	(2)	7	(0)	(4)	962	24
S41	194	325	519	0	(0)	(0)	2	(0)	(1)	2	(0)	(1)	347	5
S42	160	319	479	1	(0)	(0)	1	(0)	(1)	2	(0)	(1)	227	4
S43	137	357	494	2	(0)	(1)	1	(0)	(1)	3	(0)	(2)	171	5
S44	179	344	523	2	(1)	(0)	0	(0)	(0)	2	(1)	(0)	107	5
S45	138	500	638	4	(0)	(1)	1	(0)	(0)	5	(0)	(1)	89	8
S46	184	451	635	1	(0)	(1)	0	(0)	(0)	1	(0)	(1)	93	21
S47	136	225	361	0	(0)	(0)	1	(0)	(1)	1	(0)	(1)	49	18
S48	112	351	463	2	(1)	(0)	1	(0)	(1)	3	(1)	(1)	19	19
S49	196	453	649	1	(0)	(1)	2	(0)	(2)	3	(0)	(3)	61	33
S50	123	265	388	0	(0)	(0)	2	(0)	(0)	2	(0)	(0)	21	28
S51	109	255	364	3	(2)	(0)	4	(2)	(0)	7	(4)	(0)	7	23
S52	74	335	409	2	(1)	(0)	1	(0)	(0)	3	(1)	(0)	25	33
S53	84	312	396	0	(0)	(0)	0	(0)	(0)	0	(0)	(0)	12	26
S54	142	295	437	1	(1)	(0)	3	(0)	(1)	4	(1)	(1)	39	31
S55	128	280	408	0	(0)	(0)	1	(0)	(1)	1	(0)	(1)	14	33
S56	103	267	370	0	(0)	(0)	2	(1)	(1)	2	(1)	(1)	13	43
S57	155	264	419	0	(0)	(0)	0	(0)	(0)	0	(0)	(0)	9	40
S58	167	231	398	0	(0)	(0)	3	(1)	(0)	3	(1)	(0)	7	62
S59	89	226	315	0	(0)	(0)	1	(0)	(0)	1	(0)	(0)	2	52
S60	97	180	277	1	(0)	(1)	1	(0)	(0)	2	(0)	(1)	15	39
S61	156	289	445	0	(0)	(0)	1	(0)	(0)	1	(0)	(0)	16	56
S62	78	139	217	0	(0)	(0)	0	(0)	(0)	0	(0)	(0)	5	65
S63	146	143	289	0	(0)	(0)	1	(0)	(0)	1	(0)	(0)	4	60
H1	76	108	184	0	(0)	(0)	3	(0)	(2)	3	(0)	(2)	3	58
H2	132	89	221	2	(1)	(0)	1	(0)	(1)	3	(1)	(1)	12	69
H3	173	94	267	0	(0)	(0)	1	(1)	(0)	1	(1)	(0)	5	80
H4	98	124	222	0	(0)	(0)	1	(0)	(0)	1	(0)	(0)	5	69
H5	118	169	287	0	(0)	(0)	1	(0)	(1)	1	(0)	(1)	14	93
H6	72	105	177	0	(0)	(0)	1	(0)	(0)	1	(0)	(0)	2	85
H7	111	122	233	0	(0)	(0)	0	(0)	(0)	0	(0)	(0)	9	96
H8	126	210	336	0	(0)	(0)	1	(1)	(0)	1	(1)	(0)	9	94
H9	94	112	206	0	(0)	(0)	1	(0)	(1)	1	(0)	(1)	9	105
H10	141	158	299	0	(0)	(0)	2	(0)	(2)	2	(0)	(2)	9	105
H11	132	207	339	1	(0)	(0)	5	(3)	(2)	6	(3)	(2)	2	88
H12	119	184	303	1	(0)	(1)	1	(0)	(1)	2	(0)	(2)	2	78
H13	154	310	464	3	(2)	(1)	1	(1)	(0)	4	(3)	(1)	10	124
H14	109	189	298	0	(0)	(0)	1	(0)	(0)	1	(0)	(0)	40	109
H15	95	306	401	0	(0)	(0)	1	(0)	(1)	1	(0)	(1)	17	102
H16	55	299	354	0	(0)	(0)	2	(0)	(2)	2	(0)	(2)	14	134
H17	140	447	587	1	(1)	(0)	2	(0)	(2)	3	(1)	(2)	13	156
H18	91	339	430	3	(1)	(2)	2	(2)	(0)	5	(3)	(2)	2	143
H19	61	375	436	0	(0)	(0)	3	(1)	(2)	3	(1)	(2)	4	138
H20	61	365	426	3	(1)	(1)	0	(0)	(0)	3	(1)	(1)	2	143
H21	82	567	649	0	(0)	(0)	2	(0)	(1)	2	(0)	(1)	25	170
H22	68	493	561	2	(2)	(0)	1	(0)	(1)	3	(2)	(1)	11	190
H23	138	688	826	1	(1)	(0)	2	(0)	(2)	3	(1)	(2)	5	160
H24	77	622	699	0	(0)	(0)	2	(0)	(2)	2	(0)	(2)	4	116
H25	51	581	632	1	(1)	(0)	3	(2)	(1)	4	(3)	(1)	1	93
H26	81	596	677	1	(0)	(0)	4	(2)	(1)	5	(2)	(1)	3	128
H27	78	660	738	0	(0)	(0)	0	(0)	(0)	0	(0)	(0)	1	169

注1：年度によっては、上記捕獲頭数は「鳥獣関係統計(北海道版)」の捕獲数と一致しないが、これは、本資料においては、環境大臣の許可による捕獲頭数を含むこと、統計公表後の頭数の修正を反映していることなどの理由による。

注2：従来、昭和45年の人身被害の負傷者を3人としていたが、記録等を再確認した結果を踏まえ1人に修正した。