

## 5 豊かな自然環境の保全と安全・安心な環境づくり

### 自然豊かな水辺環境づくり

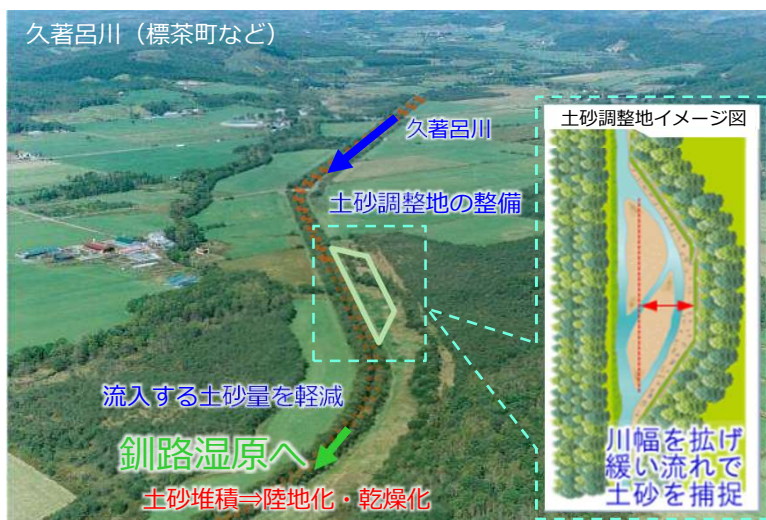
#### 《主な施策》

#### ● 自然豊かな水辺環境の整備・保全

- ・ 河道の連続性に配慮した砂防施設の整備 【居辺（おりべ）川（上士幌町）など】
- ・ ラムサール条約登録湿地等における自然再生事業の推進  
【釧路湿原・ヌマオロ地区（標茶町）・幌呂地区（鶴居村）、夕張川（南幌町）、  
久著呂（くちよろ）川（標茶町、鶴居村）など】
- ・ 良好な水辺環境の保全・創出を推進  
【漁川（恵庭市）、網走川（網走市）、十勝川（帯広市）、  
利根別川（岩見沢市）、松倉川（函館市）など】
- ・ 緑豊かな水辺環境に配慮した砂防施設の整備  
【蒜沢（にんにくさわ）川（函館市、七飯町）など】
- ・ 水生生物の生息環境を創出する防波堤の整備 【釧路港（釧路市）など】
- ・ 在来植生に配慮した急傾斜崩壊防止施設の整備 【留萌南町4丁目2地区（留萌市）など】

#### ▼ 河川環境の再生や自然に配慮した施設整備

- 釧路湿原（ラムサール条約登録湿地）の陸地化・乾燥化の一因となる土砂の流入を軽減する土砂調整地の整備イメージ



- 緑豊かな水辺環境に配慮した遊砂地



- 水生生物の生息環境を創出する防波堤の整備



- 良好な水辺環境の創出を推進する管理用通路の整備





地球温暖化防止や健全な水環境に貢献する森林づくり

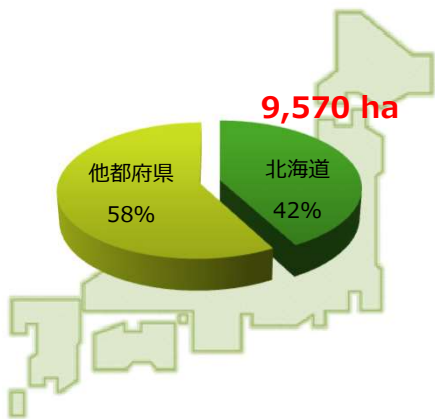
《主な施策》

●健全な森林の整備と保全の推進

- ・伐採後の確実な植林や間伐、路網整備などの森林整備の推進  
【森林環境保全整備事業（幌加内町、浦幌町など）】  
【森林基盤整備事業（長万部町、乙部町など）】  
【林道整備（地方創生道整備交付金）（東川町）】
- ・荒廃森林の整備や適切な管理による保安林機能の発揮  
【流域保全総合治山事業（当麻町など）】  
【保安林整備事業（函館市、福島町など）】

▼森林整備の推進

○造林面積の全国シェア（R1）



出典：林野庁  
森林・林業統計要覧2021



▼保安林の整備や保全の推進

○荒廃森林の整備や適切な管理による保安林機能の発揮



北海道らしい循環型社会の形成

《主な施策》

● リサイクル・廃棄物処理施設の整備

- ・ 廃棄物処理施設及び浄化槽の整備

【廃棄物処理施設（札幌市、西いぶり広域連合）、浄化槽整備事業（厚真町、函館市）など】

- ・ 下水汚泥処理施設の集約化及び減量化施設の整備

【余市町、浦河町など】

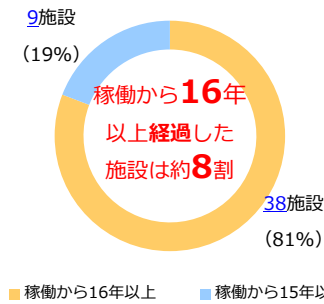
▼ 廃棄物処理施設の整備

○ 廃棄物処理の老朽化の状況

◇ 道内のごみ焼却施設の稼働年数別施設数（R4年4月時点）

稼働年数	施設数	割合
31年以上 ( ~ 1991 )	9	19.1%
26～30年 ( 1992 ~ 1996 )	10	21.3%
21～25年 ( 1997 ~ 2001 )	9	19.1%
16～20年 ( 2002 ~ 2006 )	10	21.3%
11～15年 ( 2007 ~ 2011 )	1	2.1%
6～10年 ( 2012 ~ 2016 )	3	6.4%
0～5年 ( 2017 ~ 2022 )	5	10.6%
合計	47	100%

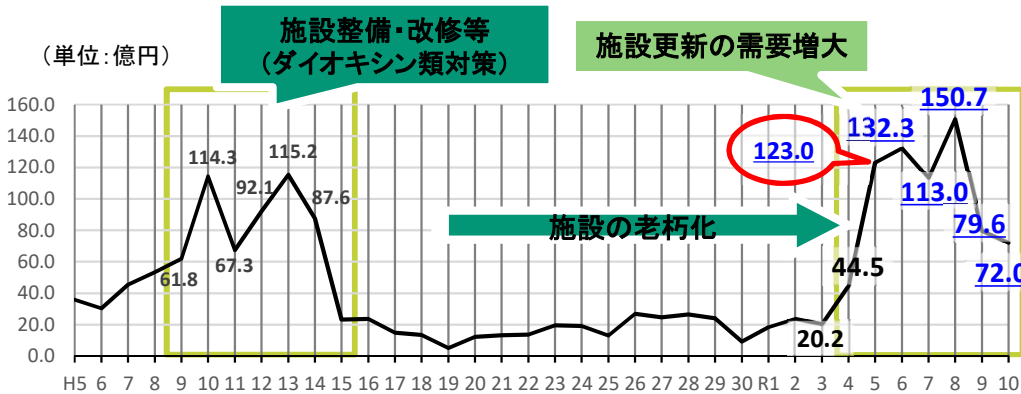
※焼却施設の一般的な耐用年数は15年と言われている



施設内天井欠損



◇ 廃棄物処理施設の整備にかかる需要額の見通し（R4年5月調査）

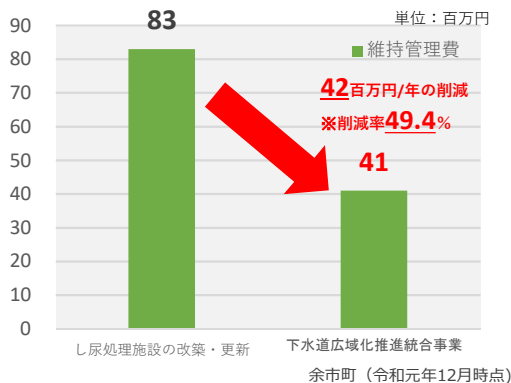


R4年度以降、道内の施設整備の需要額は増大し、R5～9年度は、R3年度に比べて、4～7倍となる見込み

※R4年は交付申請額、R5年以降は要望額

▼ 下水汚泥処理施設の整備

○ 下水汚泥処理施設の集約化による効果



○ し尿受け入れ施設の老朽化





誰もが安心して暮らせるまちづくり

《主な施策》

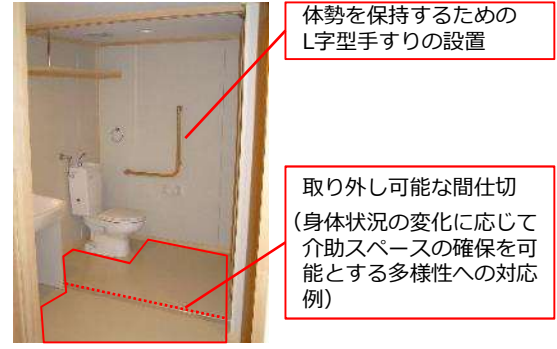
- **子育て支援住宅の普及推進など安心して子どもを産み育てられる環境づくり**
  - ・ **子育て支援の充実を図る公営住宅の整備**  
 【道営住宅：であえーるまほろば第二団地（余市町）、市町村営住宅：（仮称）新富士見団地（ニセコ町）など】
  - ・ **公園施設の改築更新による安全で安心して利用できる、魅力ある公園の整備**  
 【宗谷ふれあい公園（稚内市）、室蘭市都市公園ストック再編事業（室蘭市）など】
- **ユニバーサルデザインの視点に立った人にやさしいまちづくり**
  - ・ **子どもからお年寄りまで安心して暮らせる住まい・環境づくり**  
 【市町村営住宅：あけぼの団地（京極町）、川東団地（釧路市）など】
  - ・ **幅の広い歩道や段差のない歩道の整備**  
 【深川雨竜線（深川市）、赤平奈井江線（赤平市）、停車場通（伊達市）など】
  - ・ **民間住宅を活用した住宅セーフティネットの推進** 【民間住宅等関連事業（道内全域）】
- **安全で安心な道路交通環境の整備**
  - ・ **幹線道路や通学路等における交通安全事故対策の推進**  
 【国道230号喜茂別事故対策（喜茂別町）、交通安全対策（地区連携）旭町・大町地区（旭川市）、基線通（恵庭市）、文教通（函館市）など】
  - ・ **地域の医療を支える交通ネットワークの整備**  
 【北海道縦貫自動車道 土別剣淵～名寄（土別市・名寄市）、江差木古内線（上ノ国町、木古内町）、根室半島線（根室市）など】

▼子育て支援住宅の普及推進



- 市町が実施する子育て支援事業の内容
- ・ 子育て親子の交流の場の提供と交流の促進
  - ・ 子育て等に関する相談、援助の実施
  - ・ 地域の子育て関連情報の提供
  - ・ 子育て及び子育て支援に関する講習等の実施

▼ユニバーサルデザインによる公営住宅



### 《主な施策》

#### ●冬期における安全で快適な道路交通の確保

##### ・冬期交通確保のための除排雪の充実

【道内全域における除排雪の充実、除雪機械等の更新、増強（小樽市など）】

##### ・鉄道駅周辺・中心市街地・通学路などを中心とした歩道除排雪の充実

【道内全域における歩道除排雪の充実】

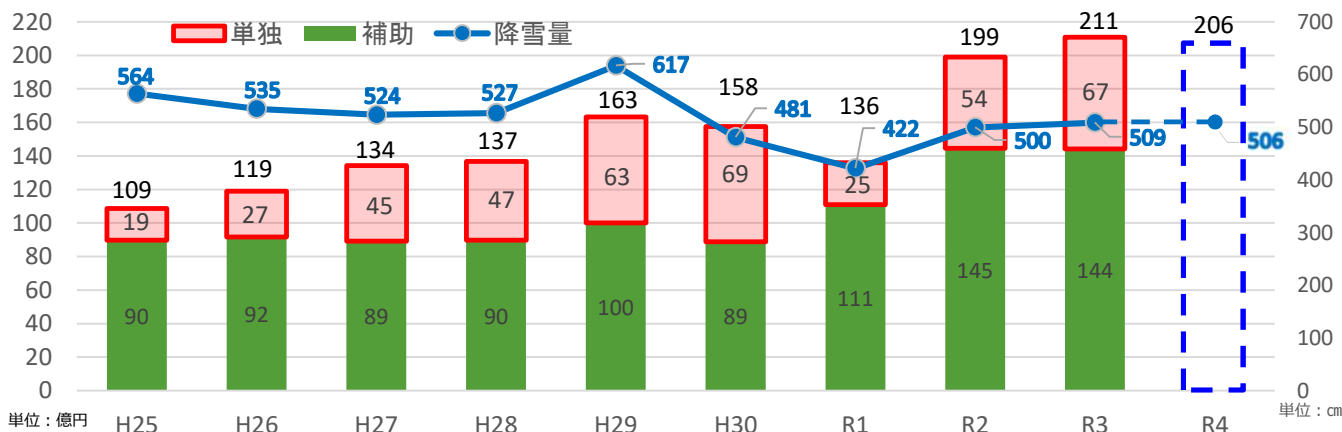
##### ・地吹雪・雪崩対策など、冬に強い道路施設等の整備

【国道44号根室防雪（根室市）、国道238号紋別防雪（湧別町・紋別市）、  
江別奈井江線（新篠津村）、稚内幌延線（稚内市）など】

### ▼本道の現状を踏まえた除雪予算等の確保

#### ◇除雪予算の推移と予算の内訳（H25～R4）

※R4の除雪費は単価の変動を考慮した過去5ヶ年の平均値から算出した見込額



#### ◇公共工事労務単価は年々上昇



除雪労務：特殊作業員、普通作業員、運転手（特殊・一般）、土木一般世話役

#### ◇R3年度大雪の状況



除雪状況

#### ◇除雪現場の省力化による生産性・安全性の向上

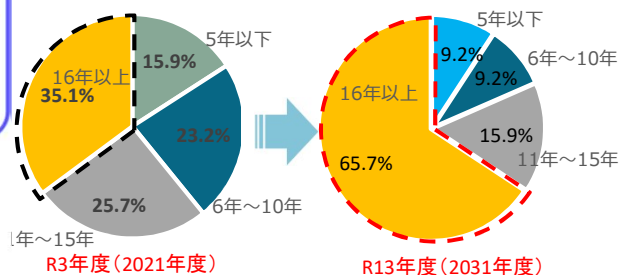
##### i-Snowの推進



プラットフォームi-Snow 第8回資料より

#### ◇保有除雪機械の経過年数

※今後10年で老朽化した機械が**65%**を超える



\* 除雪トラックなどの標準使用期間は約15年

R5年度以降はR4年度更新予定である20台を更新台数として試算