

中山間地域等直接支払交付金の令和3年度実施状況及び令和4年度実施予定【概要】

1 実施市町村数及び協定数

令和3年度に中山間地域等直接支払交付金を実施した市町村数は前年度と同数の98市町村でした。

令和3年度の協定数は、令和2年度から6協定増加し、316協定となりました。

令和4年度の実施市町村数及び協定数は、令和3年度と同数の見込みです。

区分	計	令和2年度実績				計	令和3年度実績				計	令和4年度予定			
		体制整備 単価	構成比	基礎 単価	構成比		体制整備 単価	構成比	基礎 単価	構成比		体制整備 単価	構成比	基礎 単価	構成比
市町村数	98					98					98				
集落協定数	308	297	96.4%	11	3.6%	314	304	96.8%	10	3.2%	314	304	96.8%	10	3.2%
個別協定数	2	0	0.0%	2	100.0%	2	0	0.0%	2	100.0%	2	0	0.0%	2	100.0%
合計	310	297	95.8%	13	4.2%	316	304	96.2%	12	3.8%	316	304	96.2%	12	3.8%

注：体制整備単価は単価の10割、基礎単価は単価の8割

2 交付面積

令和3年度交付面積は46,621ha減少し、265,995haとなりました。

令和4年度交付面積は4,958ha増加し、270,953haの見込みです。(令和4年3月末現在)

(単位:ha、%)

地目	交付基準	令和2年度実績		令和3年度実績		令和4年度予定		増減(R3-R2)		増減(R4-R3)	
		面積	構成比	面積	構成比	面積	構成比	面積	構成比	面積	構成比
田		36,312	11.6%	36,456	13.7%	36,461	13.5%	144	-0.3%	5	0.1%
急傾斜		5,258	1.7%	5,446	2.0%	5,454	2.0%	188	-0.4%	8	0.2%
緩傾斜		31,002	9.9%	30,957	11.6%	30,955	11.4%	▲ 45	0.1%	▲ 2	0.0%
高齢化率・耕作放棄率の高い農地		52	0.02%	52	0.02%	52	0.02%	0	0.00%	0	0.00%
畑		4,895	1.6%	4,945	1.9%	4,991	1.8%	50	-0.1%	46	0.9%
急傾斜		48	0.02%	48	0.02%	49	0.02%	0	0.00%	1	0.02%
緩傾斜		4,750	1.5%	4,745	1.8%	4,789	1.8%	▲ 5	0.0%	44	0.9%
高齢化率・耕作放棄率の高い農地		97	0.03%	152	0.06%	152	0.06%	55	-0.12%	0	0.00%
草地		271,398	86.8%	224,584	84.4%	229,491	84.7%	▲ 46,814	100.4%	4,907	99.0%
急傾斜		626	0.2%	625	0.2%	1,606	0.6%	▲ 1	0.0%	981	19.8%
緩傾斜		7,593	2.4%	7,336	2.8%	7,334	2.7%	▲ 257	0.6%	▲ 2	0.0%
高齢化率・耕作放棄率の高い農地		72	0.02%	72	0.03%	72	0.03%	0	0.00%	0	0.00%
草地比率の高い草地		263,107	84.2%	216,551	81.4%	220,479	81.4%	▲ 46,556	99.9%	3,928	79.2%
採草放牧地		11	0.003%	11	0.004%	11	0.004%	0	0.000%	0	0.000%
緩傾斜		11	0.003%	11	0.004%	11	0.004%	0	0.000%	0	0.000%
合計		312,616	100.0%	265,995	100.0%	270,953	100.0%	▲ 46,621	100.0%	4,958	100.0%

注：面積は単位未満を四捨五入しているため、合計とその内訳の積算値が一致しない場合があります

3 交付金額

令和3年度交付金額は625,872千円減少し、7,464,924千円となりました。

令和4年度交付金額は86,152千円増加し、7,551,076千円の見込みです。(令和4年3月末現在)

(単位:千円、%)

地目	交付基準	令和2年度実績		令和3年度実績		令和4年度予定		増減(R3-R2)		増減(R4-R3)	
		金額	構成比	金額	構成比	金額	構成比	金額	構成比	金額	構成比
田		3,688,740	45.6%	3,748,169	50.2%	3,763,477	49.8%	59,429	-9.5%	15,308	17.8%
急傾斜		1,128,220	13.9%	1,175,575	15.7%	1,179,143	15.6%	47,355	-7.6%	3,568	4.1%
緩傾斜		2,556,372	31.6%	2,568,446	34.4%	2,580,186	34.2%	12,074	-1.9%	11,740	13.6%
高齢化率・耕作放棄率の高い農地		4,148	0.05%	4,148	0.06%	4,148	0.05%	0	0.00%	0	0.00%
畑		176,942	2.2%	180,357	2.4%	180,680	2.4%	3,415	-0.5%	323	0.4%
急傾斜		5,569	0.07%	5,528	0.07%	5,724	0.08%	▲ 41	0.01%	196	0.23%
緩傾斜		167,998	2.1%	169,501	2.3%	169,627	2.2%	1,503	-0.2%	126	0.1%
高齢化率・耕作放棄率の高い農地		3,375	0.04%	5,329	0.07%	5,329	0.07%	1,954	-0.31%	0	0.00%
草地		4,225,082	52.2%	3,536,366	47.4%	3,606,887	47.8%	▲ 688,716	110.0%	70,521	81.9%
急傾斜		64,762	0.8%	64,621	0.9%	79,178	1.0%	▲ 141	0.0%	14,557	16.9%
緩傾斜		226,680	2.8%	219,330	2.9%	219,266	2.9%	▲ 7,350	1.2%	▲ 64	-0.1%
高齢化率・耕作放棄率の高い農地		2,158	0.03%	2,158	0.03%	2,158	0.03%	0	0.00%	0	0.00%
草地比率の高い草地		3,931,482	48.6%	3,250,257	43.5%	3,306,284	43.8%	▲ 681,225	108.8%	56,027	65.0%
採草放牧地		32	0.0004%	32	0.0004%	32	0.0004%	0	0.0000%	0	0.0000%
緩傾斜		32	0.0004%	32	0.0004%	32	0.0004%	0	0.0000%	0	0.0000%
合計		8,090,796	100.0%	7,464,924	100.0%	7,551,076	100.0%	▲ 625,872	100.0%	86,152	100.0%

注：交付金額は単位未満を四捨五入しているため、合計とその内訳の積算値が一致しない場合があります

4 加算措置の取組に対する交付金額(令和3年度)

令和3年度は、83協定が棚田地域の振興や超急傾斜地の農用地保全、担い手を支える地域の体制強化等に取り組んでおり、139,857千円が交付されました。

(単位:協定数、ha、千円)			
区分	協定数	交付面積	交付金額
棚田地域振興活動加算 ※1	9	131	13,077
超急傾斜農地保全管理加算 ※2	6	32	1,837
集落協定広域化加算 ※3	5	973	9,375
集落機能強化加算 ※4	13	8,956	15,517
生産性向上加算 ※5	63	12,121	100,051
合計(実協定数)	96(83)	22,212	139,857
全体に占める割合	26.3%	8.4%	1.9%

加算措置：一定の取組を行う場合に、協定農用地全体又は当該農用地に加算

※1 認定棚田地域振興活動計画に基づき、棚田地域の振興を図る取組を行う場合

※2 超急傾斜農地(田：1/10以上、畑：20度以上)の保全等の取組を行う場合

※3 他の集落内の対象農用地を含めて協定を締結して、当該協定に基づく活動

※4 において主導的な役割を担う人材を確保した上で、取組を行う場合
新たな人材の確保や集落機能(営農に関するもの以外)を強化する取組を行う場合

※5 農業生産性向上を図る取組を行う場合

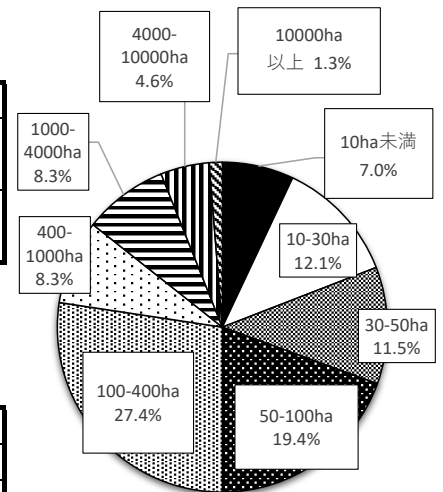
5 集落協定の規模分布(令和3年度)

集落協定の農用地面積規模については、100～400haの層が最も多く約27%を占めています。

(単位:協定数)

農用地面積別集落協定数									
計	10ha未満	10-30ha	30-50ha	50-100ha	100-400ha	400-1000ha	1000-4000ha	4000-10000ha	10000ha以上
314	22	38	36	61	86	26	26	15	4
(100%)	(7.0%)	(12.1%)	(11.5%)	(19.4%)	(27.4%)	(8.3%)	(8.3%)	(4.6%)	(1.3%)

集落協定の規模分布



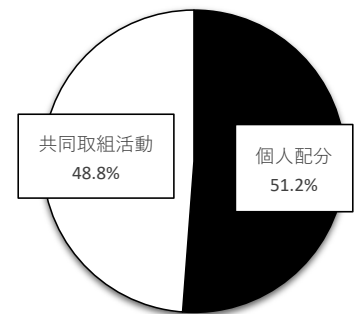
6 集落協定における交付金の配分割合(令和3年度)

交付金のうち約51%が個人配分され、約49%が共同取組活動へ充当されました。

(単位:千円、協定数)

交付金額(千円)			配分割合別集落協定数						
計	うち個人配分	うち共同取組活動	計	個人配分	80%以上	60-80%	40-60%	20-40%	20%未満
				共同取組活動	20%未満	20-40%	40-60%	60-80%	80%以上
7,461,077	3,817,867	3,643,210	314		35	91	141	31	16
(100%)	(51.2%)	(48.8%)	(100%)		(11.1%)	(29.0%)	(44.9%)	(9.9%)	(5.1%)

交付金の配分割合



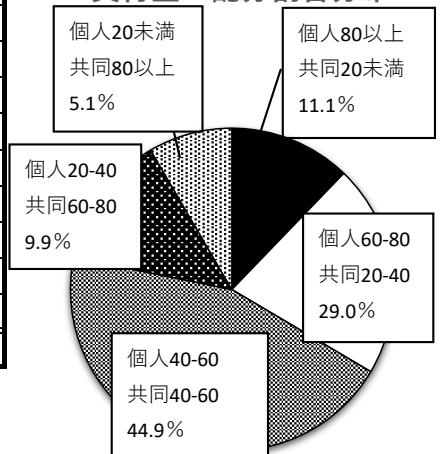
7 集落協定における交付金のうち共同取組活動の使途(令和3年度)

共同取組活動として様々な活動が行われ、交付金が使用されました。

(単位:千円)

使途内容	金額	割合(%)
① 役員報酬(集落協定に定める役職者への支払)	165,649	3.5%
② 研修会等費(協定参加者が参加する各種研修等に係る経費)	38,863	0.8%
③ 道・水路管理費(草刈・泥上げ等の出役費、補修費、活動に必要な備品費等)	246,155	5.2%
④ 農地管理費(畦畔管理費、法面点検費、簡易基盤整備費等、農作業委託料等)	838,689	17.6%
⑤ 鳥獣被害防止対策費(防止柵等の資材費、設置費、管理費等)	158,539	3.3%
⑥ 共同利用機械購入等費(共同利用機械の購入費、修理費、燃料代等)	435,249	9.1%
⑦ 共同利用施設整備等費(共同利用施設の建設費、補修費、運営費等)	128,289	2.7%
⑧ 多面的機能増進活動費(景観作物の作付、市民農園の実施等)	392,843	8.2%
⑨ 土地利用調整関係費(利用権の設定、農作業の委託費等に係る経費)	18,691	0.4%
⑩ 農産物等の販売促進関係費	48,286	1.0%
⑪ 都市住民との交流促進関係費	7,903	0.2%
⑫ その他(団体・行事への助成費、家畜衛生対策費、事務経費等)	792,854	16.5%
⑬ 積立	535,556	11.2%
⑭ 繰越	969,386	20.3%
合計	4,776,952	100.0%

交付金の配分割合分布

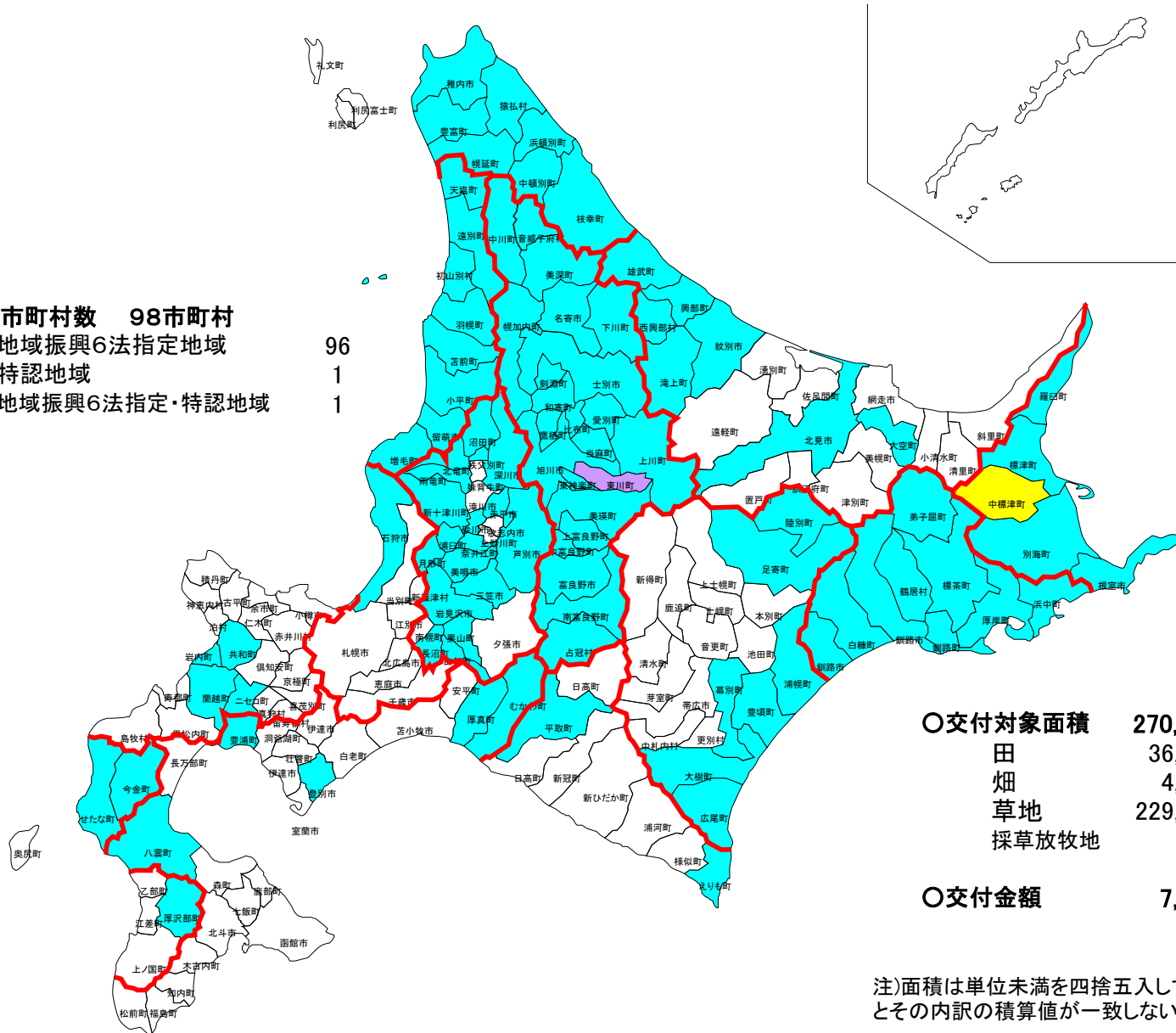


注:金額は前年度からの繰越・積立額等(1,133,742千円)を含みます

令和4年度中山間地域等直接支払交付金の実施計画市町村(R4.3現在)

- 実施市町村数 98市町村
- 地域振興6法指定地域
 - 特認地域
 - 地域振興6法指定・特認地域

96
1
1



○交付対象面積 270,953 ha

田	36,461 ha
畑	4,991 ha
草地	229,491 ha
採草放牧地	11 ha

○交付金額 7,551 百万円

注)面積は単位未満を四捨五入しているため、合計とその内訳の積算値が一致しない場合があります