

【道南圏】

※設備利用率=発電電力量÷(出力×日数×24h)、CO2削減量:北海道電力公表値から算出

施設名	函館商業高等学校	
所在地	函館市	
出力	20kW	
設置角度	50°	
設置年度	平成22年度	

平成22年度

項目	4月	5月	6月	7月	8月	9月	10月	11月	12月	1月	2月	3月	合計
発電電力量[kWh]						1,871	2,000	1,337	1,043	1,204	1,992	2,614	12,060
CO2削減量[t-CO2]						0.66	0.71	0.47	0.37	0.43	0.70	0.92	4.26
設備利用率[%]	—	—	—	—	—	13.0%	13.4%	9.3%	7.0%	8.1%	14.8%	17.6%	11.9%

平成23年度

項目	4月	5月	6月	7月	8月	9月	10月	11月	12月	1月	2月	3月	合計
発電電力量[kWh]	2,112	2,247	2,033	1,981	2,118	1,612	2,059	1,551	1,135	1,371	1,283	2,089	21,589
CO2削減量[t-CO2]	0.75	0.79	0.72	0.70	0.75	0.57	0.73	0.55	0.40	0.48	0.45	0.74	7.63
設備利用率[%]	14.7%	15.1%	14.1%	13.3%	14.2%	11.2%	13.8%	10.8%	7.6%	9.2%	9.5%	14.0%	12.3%

平成24年度

項目	4月	5月	6月	7月	8月	9月	10月	11月	12月	1月	2月	3月	合計
発電電力量[kWh]	2,338	2,324	2,021	2,001	2,131	1,884	2,201	1,227	1,131	1,360	1,157	1,892	21,668
CO2削減量[t-CO2]	0.83	0.82	0.71	0.71	0.75	0.66	0.78	0.43	0.40	0.48	0.41	0.67	7.65
設備利用率[%]	16.2%	15.6%	14.0%	13.4%	14.3%	13.1%	14.8%	8.5%	7.6%	9.1%	8.6%	12.7%	12.3%

平成25年度

項目	4月	5月	6月	7月	8月	9月	10月	11月	12月	1月	2月	3月	合計
発電電力量[kWh]	2,084	2,069	2,343	1,747	2,028	2,015	1,450	1,412	1,120	1,048	2,044	2,287	21,648
CO2削減量[t-CO2]	0.74	0.73	0.83	0.62	0.72	0.71	0.51	0.50	0.40	0.37	0.72	0.81	7.66
設備利用率[%]	14.5%	13.9%	16.3%	11.7%	13.6%	14.0%	9.7%	9.8%	7.5%	7.0%	15.2%	15.4%	12.4%

平成26年度

項目	4月	5月	6月	7月	8月	9月	10月	11月	12月	1月	2月	3月	合計
発電電力量[kWh]	3,076	2,375	2,033	2,186	1,789	2,338	2,157	1,464	963	1,304	1,842	1,482	23,009
CO2削減量[t-CO2]	2.09	1.62	1.38	1.49	1.22	1.59	1.47	1.00	0.66	0.89	1.25	1.01	15.67
設備利用率[%]	21.4%	16.0%	14.1%	14.7%	12.0%	16.2%	14.5%	10.2%	6.5%	8.8%	13.7%	10.0%	13.2%

平成27年度

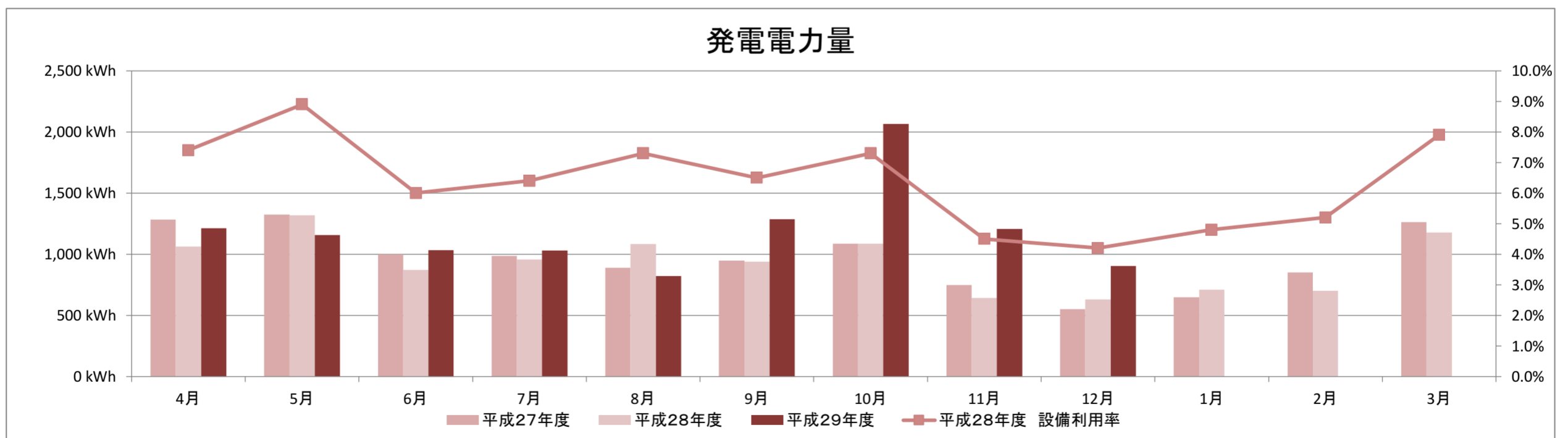
項目	4月	5月	6月	7月	8月	9月	10月	11月	12月	1月	2月	3月	合計
発電電力量[kWh]	1,282	1,324	1,000	987	888	949	1,087	749	550	649	852	1,263	11,581
CO2削減量[t-CO2]	0.87	0.90	0.68	0.67	0.60	0.64	0.73	0.51	0.37	0.44	0.58	0.85	7.84
設備利用率[%]	8.9%	8.9%	6.9%	6.6%	6.0%	6.6%	7.3%	5.2%	3.7%	4.4%	6.3%	8.5%	6.6%

平成28年度

項目	4月	5月	6月	7月	8月	9月	10月	11月	12月	1月	2月	3月	合計
発電電力量[kWh]	1,062	1,318	871	956	1,083	938	1,085	642	632	710	700	1,176	11,174
CO2削減量[t-CO2]	0.72	0.89	0.59	0.65	0.73	0.63	0.73	0.43	0.43	0.48	0.47	0.80	7.55
設備利用率[%]	7.4%	8.9%	6.0%	6.4%	7.3%	6.5%	7.3%	4.5%	4.2%	4.8%	5.2%	7.9%	6.4%

平成29年度

項目	4月	5月	6月	7月	8月	9月	10月	11月	12月	1月	2月	3月	合計
発電電力量[kWh]	1,212	1,158	1,034	1,032	822	1,286	2,066	1,206	903				10,717
CO2削減量[t-CO2]	0.82	0.78	0.70	0.70	0.56	0.87	1.40	0.81	0.61				7.25
設備利用率[%]	8.4%	7.8%	7.2%	6.9%	5.5%	8.9%	13.9%	8.4%	6.1%				8.1%



施設名	檜山北高等学校	
所在地	せたな町	
出力	10kW	
設置角度	50°	
設置年度	平成22年度	

平成22年度

項目	4月	5月	6月	7月	8月	9月	10月	11月	12月	1月	2月	3月	合計
発電電力量[kWh]					147	577	933	558	345	484	853	1,226	5,123
CO2削減量[t-CO2]					0.05	0.20	0.33	0.20	0.12	0.17	0.30	0.43	1.80
設備利用率[%]	—	—	—	—	2.0%	8.0%	12.5%	7.7%	4.6%	6.5%	12.7%	16.5%	8.8%

平成23年度

項目	4月	5月	6月	7月	8月	9月	10月	11月	12月	1月	2月	3月	合計
発電電力量[kWh]	1,096	1,003	1,088	1,075	829	776	944	605	284	345	452	1,138	9,635
CO2削減量[t-CO2]	0.39	0.35	0.38	0.38	0.29	0.27	0.33	0.21	0.10	0.12	0.16	0.40	3.38
設備利用率[%]	15.2%	13.5%	15.1%	14.4%	11.1%	10.8%	12.7%	8.4%	3.8%	4.6%	6.7%	15.3%	11.0%

平成24年度

項目	4月	5月	6月	7月	8月	9月	10月	11月	12月	1月	2月	3月	合計
発電電力量[kWh]	1,099	1,154	1,190	1,107	1,106	942	968	435	271	464	162	656	9,554
CO2削減量[t-CO2]	0.39	0.41	0.42	0.39	0.39	0.33	0.34	0.15	0.10	0.16	0.06	0.23	3.37
設備利用率[%]	15.3%	15.5%	16.5%	14.9%	14.9%	13.1%	13.0%	6.0%	3.6%	6.2%	2.4%	8.8%	10.9%

※ 檜山北高校の2月分は計測機器不具合のため、11日分のみの発電量です。

平成25年度

項目	4月	5月	6月	7月	8月	9月	10月	11月	12月	1月	2月	3月	合計
発電電力量[kWh]	1,011	887	1,301	732	1,023	895	686	529	307	326	755	1,213	9,666
CO2削減量[t-CO2]	0.36	0.31	0.46	0.26	0.36	0.32	0.24	0.19	0.11	0.12	0.27	0.43	3.43
設備利用率[%]	14.0%	11.9%	18.1%	9.8%	13.8%	12.4%	9.2%	7.4%	4.1%	4.4%	11.2%	16.3%	11.1%

※ 檜山北高校の3月分は計測機器不具合のため、26日分のみの発電量です。

平成26年度

項目	4月	5月	6月	7月	8月	9月	10月	11月	12月	1月	2月	3月	合計
発電電力量[kWh]	1,465	1,076	1,109	1,183	1,088	1,377	1,004	517	235	416	634	991	11,095
CO2削減量[t-CO2]	1.00	0.73	0.76	0.81	0.74	0.94	0.68	0.35	0.16	0.28	0.43	0.67	7.55
設備利用率[%]	20.4%	14.5%	15.4%	15.9%	14.6%	19.1%	13.5%	7.2%	3.2%	5.6%	9.4%	13.3%	12.7%

平成27年度

項目	4月	5月	6月	7月	8月	9月	10月	11月	12月	1月	2月	3月	合計
発電電力量[kWh]	1,152	1,181	942	884	860	962				283	562	1,180	8,007
CO2削減量[t-CO2]	0.78	0.80	0.64	0.60	0.58	0.65				0.19	0.38	0.80	5.42
設備利用率[%]	16.0%	15.9%	13.1%	11.9%	11.6%	13.4%				3.8%	8.4%	15.9%	12.2%

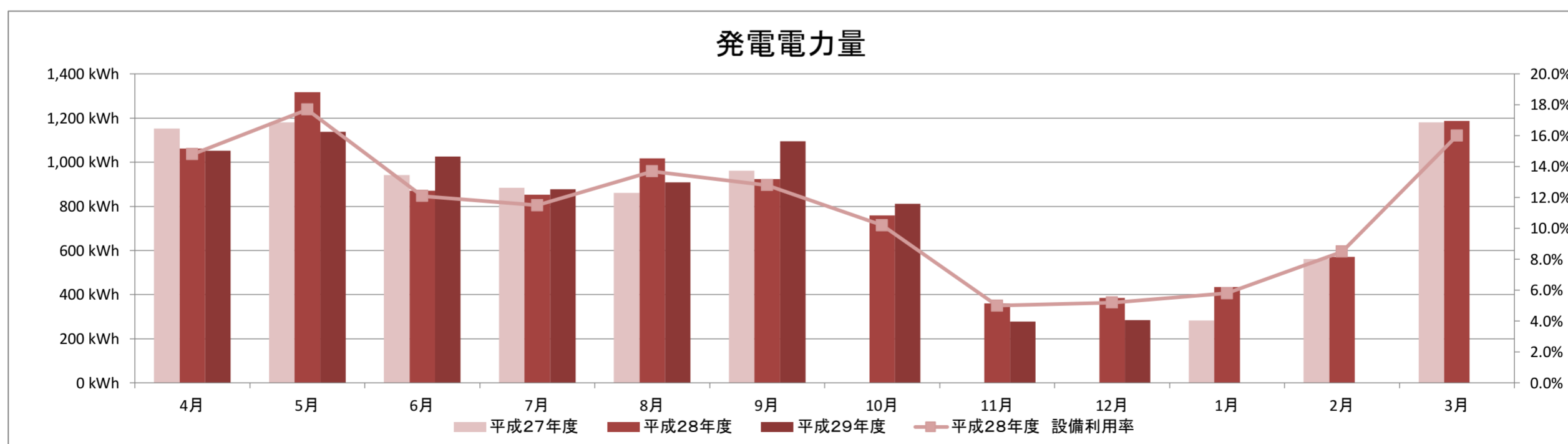
平成28年度

項目	4月	5月	6月	7月	8月	9月	10月	11月	12月	1月	2月	3月	合計
発電電力量[kWh]	1,062	1,318	871	853	1,018	923	759	360	385	435	571	1,188	9,743
CO2削減量[t-CO2]	0.72	0.89	0.59	0.58	0.69	0.62	0.51	0.24	0.26	0.29	0.39	0.80	6.58
設備利用率[%]	14.8%	17.7%	12.1%	11.5%	13.7%	12.8%	10.2%	5.0%	5.2%	5.8%	8.5%	16.0%	11.1%

※ 計測機器不具合のため、調査中です。

平成29年度

項目	4月	5月	6月	7月	8月	9月	10月	11月	12月	1月	2月	3月	合計
発電電力量[kWh]	1,053	1,138	1,026	877	908	1,095	812	278	284				
CO2削減量[t-CO2]	0.71	0.77	0.69	0.59	0.61	0.74	0.55	0.19	0.19				5.04
設備利用率[%]	14.6%	15.3%	14.2%	11.8%	12.2%	15.2%	10.9%	3.9%	3.8%				11.3%



施設名	奥尻高等学校	
所在地	奥尻郡奥尻町	
出力	10kW	
設置角度	50°	
設置年度	平成24年度	

平成25年度

項目	4月	5月	6月	7月	8月	9月	10月	11月	12月	1月	2月	3月	合計
発電電力量[kWh]	222	1,227	1,406	1,003	1,074	1,118	810	702	424	235	790	1,234	10,245
CO2削減量[t-CO2]	0.08	0.43	0.50	0.35	0.38	0.39	0.29	0.25	0.15	0.08	0.28	0.44	3.62
設備利用率[%]	3.1%	16.5%	19.5%	13.5%	14.4%	15.5%	10.9%	9.7%	5.7%	3.2%	11.8%	16.6%	11.7%

※ 奥尻高校の4月の発電量は、8日間分のみです

平成26年度

項目	4月	5月	6月	7月	8月	9月	10月	11月	12月	1月	2月	3月	合計
発電電力量[kWh]	1,629	1,211	1,234	1,183	1,088	1,377	1,124	817	374	498	567	1,131	12,232
CO2削減量[t-CO2]	1.11	0.82	0.84	0.81	0.74	0.94	0.77	0.56	0.25	0.34	0.39	0.77	8.34
設備利用率[%]	22.6%	16.3%	17.1%	15.9%	14.6%	19.1%	15.1%	11.3%	5.0%	6.7%	8.4%	15.2%	13.9%

平成27年度

項目	4月	5月	6月	7月	8月	9月	10月	11月	12月	1月	2月	3月	合計
発電電力量[kWh]	1,376	1,455	1,123	991	1,136	1,149	1,088	718	437	284	561	1,353	11,671
CO2削減量[t-CO2]	0.93	0.98	0.76	0.67	0.77	0.78	0.74	0.49	0.30	0.19	0.38	0.91	7.90
設備利用率[%]	19.1%	19.6%	15.6%	13.3%	15.3%	16.0%	14.6%	10.0%	5.9%	3.8%	8.3%	18.2%	13.3%

平成28年度

項目	4月	5月	6月	7月	8月	9月	10月	11月	12月	1月	2月	3月	合計
発電電力量[kWh]	1,301	1,355	875	1,035	1,312	1,131	996	464	419	498	503	1,270	11,160
CO2削減量[t-CO2]	0.88	0.92	0.59	0.70	0.89	0.76	0.67	0.31	0.28	0.34	0.34	0.86	7.54
設備利用率[%]	18.1%	18.2%	12.2%	13.9%	17.6%	15.7%	13.4%	6.4%	5.6%	6.7%	7.5%	17.1%	12.7%

平成29年度

項目	4月	5月	6月	7月	8月	9月	10月	11月	12月	1月	2月	3月	合計
発電電力量[kWh]	1,250	1,184	982										3,417
CO2削減量[t-CO2]	0.85	0.80	0.66										2.31
設備利用率[%]	17.4%	15.9%	13.6%										15.6%

