

平成23年

災害記録

北海道

平成23年災害

目次

平成23年災害	・・・	1
1 平成23年 気象のあらまし	・・・	3
2 平成23年 災害における被害状況	・・・	7
I 被害状況一覧	・・・	8
II 振興局・市町村別被害状況	・・・	14
3 平成23年 主な災害における気象の状況	・・・	50
I 冬型の気圧配置による大雪 (平成23年1月13日～17日)	・・・	51
II 2011年(平成23年)東北地方太平洋沖地震 による災害(平成23年3月11日)	・・・	53
III 停滞前線と台風12号から変わった低気圧による 大雨(平成23年9月1日～7日)	・・・	57
IV 日高地方中部の地震の概要 (平成23年9月7日)	・・・	60

平成 23 年 災 害

平成23年 気象のあらまし

平成23年 気象のあらまし

【1月】

この期間の天気は、冬型の気圧配置が多く、日本海側で多雪、オホーツク海側と太平洋側では少雪となった。気温は、上旬は平年より低く、月平均気温は平年並だった。降水量は、上旬と下旬は平年より少なく、中旬は多かったが、月降水量は少なかった。日照時間は、中旬と下旬は平年より多く、月間日照時間は多かった。降雪量は、中旬は平年より多く、下旬は少なく、月降雪量は平年並だった。

【2月】

この期間の天気は、冬型の気圧配置が持続せず、数日の周期で変わった。気温は、期間を通して平年より高く、月平均気温は高かった。降水量は、上旬と下旬は平年より少なく、中旬は多く、月降水量は少なかった。日照時間は、期間を通して平年より多く、月間日照時間はかなり多かった。降雪量は、上旬と下旬は平年より少なく、月降雪量はかなり少なかった。

【3月】

この期間の天気は、冬型の気圧配置が持続せず、数日の周期で変わった。気温は、中旬は平年より高かったが、下旬は低く、月平均気温は平年並だった。降水量は、中旬は平年より少なく、下旬はかなり少なく、月降水量は少なかった。日照時間は、上旬は平年より少なく、下旬はかなり多く、月間日照時間は多かった。降雪量は、中旬と下旬は平年より少なく、月降雪量は少なかった。

【4月】

この期間の天気は、低気圧や気圧の谷が次々に通過し、数日の周期で変わった。気温は、平年より上旬は高く、月平均気温は平年並だった。降水量は、上旬は平年より少なかったが、中旬は多く、下旬はかなり多く、月降水量はかなり多かった。日照時間は、上旬は平年よりかなり多く、下旬はかなり少なく、月間日照時間は少なかった。

【5月】

この期間の天気は、低気圧や気圧の谷が次々に通過し、数日の周期で変わった。気温は、期間を通して平年より低く、月平均気温は低かった。降水量は、上旬は平年よりかなり多く、下旬は少なく、月降水量は多かった。日照時間は、上旬は平年よりかなり少なく、下旬は少なく、月間日照時間はかなり少なかった。

【6月】

この期間の天気は、数日の周期で変わり、寒気や気圧の谷の影響で曇りや雨の日が多かった。気温は、下旬は平年より高く、月平均気温は高かった。降水量は、下旬は平年より多く、月降水量は平年並だった。日照時間は上旬と中旬は平年より少なく、月間日照時間は少なかった。

【7月】

この期間の天気は、中旬まで前線や低気圧の影響で、曇りや雨の日が多く、下旬は高気圧に覆われ晴れた日が多かった。気温は、上旬は平年よりかなり高く、中旬は高く、月平均気温は高かった。降水量は、上旬は平年より多く、中旬はかなり多く、下旬はかなり少なかったが、月降水量は並だった。日照時間は、下旬は平年よりかなり多く、月間日照時間は多かった。

【8月】

この期間の天気は、上旬は高気圧に覆われて晴れる日が多かったが、中旬以降は気圧の谷や前線、寒気の影響で雨の降る日が多かった。気温は、上旬と中旬は平年より高く、月平均気温は高かった。降水量は、上旬と下旬は平年よりかなり少なく、中旬は多かったが、月降水量は少なかった。日照時間は、上旬と下旬は平年より多く、月間日照時間は多かった。

【9月】

この期間の天気は、数日の周期で変わったが、台風や前線、気圧の谷の影響を受けることが多かった。気温は、上旬は平年よりかなり高く、中旬は高く、月平均気温は高かったが、変動が大きかった。降水量は、上旬は平年よりかなり多く(9月上旬の1位更新)、下旬は多く、月降水量はかなり多かった。日照時間は、上旬と中旬は平年よりかなり少なく、月間日照時間はかなり少なかった。

【10月】

この期間の天気は数日の周期で変わったが、下旬は気圧の谷などの影響で雨の降る日が多かった。気温は、上旬は平年よりかなり低かったが、中旬は高く、下旬はかなり高く、月平均気温は並だった。降水量は、上旬は平年より多く、下旬はかなり多く、月降水量はかなり多かった。日照時間は、下旬は平年より少なく、月間日照時間は並だった。

【11月】

この期間は、高気圧に覆われ晴れた日が多く、天気は数日の周期で変わった。中旬以降は、冬型の気圧配置となる日もあり、気温の変動が大きかった。気温は、上旬と中旬は平年より高く、月平均気温は高かった。降水量は、上旬は平年よりかなり少なく、月降水量はかなり少なかった。日照時間は、上旬は平年よりかなり多く、中旬は多く、月間日照時間はかなり多かった。降雪量は、上旬は平年よりかなり少なく、月降雪量は少なかった。

【12月】

この期間は、冬型の気圧配置や低気圧の影響で、日本海側を中心に雪や雨の降る日が多かった。気温は、上旬と中旬は平年より低く、月平均気温は低かった。降水量は、上旬と下旬は平年より多く、中旬は少なく、月降水量は多かった。日照時間は、上旬と中旬は平年より多く、月間日照時間は平年並だった。降雪量は、上旬と下旬は平年より多く、月降雪量は平年より多かった。

平成23年 災害における被害状況

I 被 害 状

区 分	災 害 名		1	2	3	4	5
			雪 害	大 雪	大雪・暴風雪	暴風・波浪	大 雪
	発 生 月 日		1/1~31	1/9	1/12	1/14~16	1/17
	被 災 市 町 村 数		58	7	1	1	10
	災 害 救 助 法 適 用 市 町 村 数						
人 的 被 害	死 者	人	11	2			1
	行 方 不 明		-				
	重 傷		70	9			9
	軽 傷		109	29			6
	計			190	40	-	-
住 家 被 害	全 壊	棟					
		世帯					
	半 壊	棟					
		世帯					
	一 部 破 損	棟	38	5	1		20
		世帯	128	5	1		
		人		11	4		
	床 上 浸 水	棟					
		世帯					
		人					
	床 下 浸 水	棟					
		世帯					
		人					
	計	棟	38	5	1	-	20
世帯		128	5	1	-	-	
人		-	11	4	-	-	
非 住 家	全 壊	棟	1	1			
	半 壊		1	1			
	計		2	2	-	-	-
被 害 額	住 家	千 円			25		973
	非 住 家						
	農 業			66,578			73,580
	土 木					34,323	
	水 産						
	林 業						
	衛 生						
	商 工						
	公 立 文 教						
	社 会 教 育						
	社 会 福 祉						
そ の 他							
計		-	66,578	25	34,323	74,553	

況 一 覧

6	7	8	9	10	11	12
雪 害	暴風雪・大雪	東日本大震災	雪 害	暴風・波浪 ・大雨	地すべり	暴風・波浪
2/1～28	2/12～13	3/11	3/1～31	4/16	4/18～6/17	4/23～24
42	1	39	7	3	1	1
9		1				
35			4			
35		3	5			
79	-	4	9	-	-	-
		4				
		4				
		9				
2		7		4		
4		9				
		20				
		329				
		315				
		695				
		545				
		518				
		1,235				
2	-	885	-	4	-	-
4	-	846	-	-	-	-
-	-	1,959	-	-	-	-
1		6				
8		463		1		
9	-	469	-	1	-	-
		399,130				
		757,839				
	270,000	4,485,243		75,705	60,400	20,312
		20,493,980				
				1,700		
		3,908,962				
		4,849				
		1,273				
		33,052				
		229,985				
-	270,000	30,314,313	-	77,405	60,400	20,312

I 被 害 状

区 分	災 害 名		13	14	15	16	17
			暴 風	暴 風・波 浪	暴 風	地 す べ り	大 雨
	発 生 月 日		4/28	5/1~2	5/12	5/23~9/7	6/11
	被 災 市 町 村 数		1	1	5	1	1
	災 害 救 助 法 適 用 市 町 村 数						
人 的 被 害	死 者	人					
	行 方 不 明						
	重 傷						
	軽 傷			2	1		
	計		-	2	1	-	-
住 家 被 害	全 壊	棟					
		世 帯					
	半 壊	棟					
		世 帯					
	一 部 破 損	棟	3	5	18		6
		世 帯	3	3	18		50
		人	7	5	30		100
	床 上 浸 水	棟					
		世 帯					
		人					
	床 下 浸 水	棟					1
		世 帯					1
人						2	
	計	棟					
世 帯							
人							
非 住 家	全 壊	棟					
	半 壊				3		1
	計		-	-	3	-	1
被 害 額	住 家	千 円		1,200	3,801		208
	非 住 家						300
	農 業						
	土 木					214,036	
	水 産						
	林 業				180		
	衛 生						
	商 工						
	公 立 文 教						
	社 会 教 育						
	社 会 福 祉						
そ の 他							
	計		-	1,200	3,981	214,036	508

況 一 覧

18 釧路沖を震源とする地震	19 暴 風	20 大雨・洪水	21 大雨・洪水	22 大 雨	23 大雨・洪水	24 大雨・洪水
6/14	7/4	7/14	7/16～17	8/6～10	8/14～16	8/20～22
—	1	4	6	1	9	—
—	—	—	—	—	—	—
	1					
	1					
	1					
					1	
					1	
					3	
		8	3		1	
		7	3		1	
		12	6			
				1	2	
—	—	—	1	2	—	—
		90				
			3,500	1,227		
			63,016		65,988	
			500			
		83,953	169,750		30,998	
—	—	84,043	236,766	1,227	96,986	—

I 被 害 状

区 分	災 害 名		25	26	27	28	29
			大雨・洪水	浦河沖を震源とする地震	大雨・洪水	大雨・洪水	大雨
	発 生 月 日		9/1~8	9/7	9/15~18	9/21	10/7
	被 災 市 町 村 数		77	1	3	6	1
	災 害 救 助 法 適 用 市 町 村 数						
人 の 被 害	死 者	人					
	行 方 不 明						
	重 傷						
	軽 傷					1	
	計		-	-	-	1	-
住 家 被 害	全 壊	棟					
		世帯					
		人					
	半 壊	棟					
		世帯					
		人					
	一 部 破 損	棟	2	1		53	
		世帯	2	1		55	
		人	6	4		142	
	床 上 浸 水	棟	6		1		
		世帯	6		1		
		人	10				
	床 下 浸 水	棟	53		9	1	
		世帯	50		11	1	
		人	106		2	4	
計	棟	61	1	10	54	-	
	世帯	58	1	12	56	-	
	人	122	4	2	146	-	
非 住 家	全 壊	棟	2			1	
	半 壊	棟	4		1		
	計		6	-	1	1	-
被 害 額	住 家	千 円	225	150	400	7,383	
	非 住 家		351			500	
	農 業		446,000		20,000		
	土 木		3,097,952	400	56,449		59,500
	水 産		200	100		26,400	
	林 業		615,663		158,875		392,110
	衛 生		-				
	商 工		96			1,450	
	公 立 文 教		3,633			2,567	
	社 会 教 育		1,200				
	社 会 福 祉						
そ の 他	-	100		9,444			
計		4,165,320	750	235,724	47,744	451,610	

況 一 覧

30	31	32	33	34	合 計
暴 風	雪 害	暴 風	暴 風・波 浪	暴 風雪・波 浪	
10/16	11/1~12/31	11/24~25	12/3~4	12/22~26	
1	41	1	1	1	334
					-
	3				27
					-
	50				177
3	52				246
3	105	-	-	-	450
					-
					-
					-
					4
					4
					9
			1	1	168
			1	1	282
			2	3	335
					337
					323
					708
					621
					592
					1,367
-	-	-	1	1	1,083
-	-	-	1	1	1,113
-	-	-	2	3	2,253
					12
	2	1			489
-	2	1	-	-	501
				1,000	414,585
		20,000			783,717
					606,158
					8,503,324
					20,521,180
					1,453,229
					-
					3,910,508
					11,049
					2,473
					33,052
		150			239,679
-	-	20,150	-	1,000	36,478,954

II 振興局・市町村別被害状況

振興局名 市町村名	1. 雪害 (H23. 1. 1~1. 31)																						
	人的被害					住家被害					非住家			住家						非住家	農業	土木	
	死者	行方不明者	重傷者	軽傷者	計	全壊	半壊	一部破損	床上浸水	床下浸水	計	全壊	半壊	計	住家	非住家	農業	箇所	千円				
空知総合振興局	3		16	29	48			1		1			1										
夕張市			1		1																		
岩見沢市	1		4	19	24								1	1									
美瑛市	1				1																		
芦別市			2		2																		
三笠市			2	3	5																		
深川市			2	2	4																		
南幌町			1	1	2																		
奈井江町				1	1																		
由仁町								1		1													
長沼町			2		2																		
栗山町			2	3	5																		
秩父別町	1				1																		
石狩総合振興局	2		18	44	64			37		37	1		1	14,206									
札幌市			16	19	35																		
江別市	1		1	16	18			37		37	1		1	14,206									
恵庭市			1		1																		
北広島市				2	2																		
石狩市				2	2																		
当別町	1			5	6																		
後志総合振興局	3		15	18	36																		
小樽市			6	3	9																		
蘭越町	1		1		2																		
二七〇町			2		2																		
真狩村				2	2																		
留寿都村				1	1																		
喜茂別町				2	2																		
京極町			3		3																		
倶知安町			1	4	5																		
共和町			1	1	2																		
岩内町				1	1																		
泊村	1				1																		
積丹町	1				1																		
古平町				1	1																		
余市町			1	3	4																		
胆振総合振興局	1		2	1	4																		
室蘭市			1		1																		
豊浦町	1				1																		
厚真町			1		1																		
洞爺湖町				1	1																		
渡島総合振興局			4	4	8																		
函館市			2	2	4																		
北斗市			1		1																		
知内町			1		1																		
八雲町				2	2																		

II 振興局・市町村別被害状況

被害区分	災害名 1. 雪害 (H23. 1. 1~1. 31)																		
	人的被害					住家被害					非住家								
	死者	行方不明者	重傷者	軽傷者	計	全壊	半壊	一部破損	床上浸水	床下浸水	計	全壊	半壊	計	住家	非住家	農業	土木	
振興局名	人					棟					棟			千円	千円	千円	箇所	千円	
檜山振興局			1	1	2														
上ノ国町				1	1														
今金町			1		1														
上川総合振興局	1		7	9	17														
旭川市			4	4	8														
士別市				1	1														
富良野市			1		1														
鷹栖町				1	1														
愛別町				1	1														
上川町			1	1	2														
美瑛町	1		1		2														
幌加内町				1	1														
留萌振興局			3	1	4														
留萌市			1	1	2														
苫前町			1		1														
手塩町			1		1														
宗谷総合振興局			1	1	2														
枝幸町			1	1	2														
オホーツク総合振興局				1	1														
遠軽町				1	1														
十勝総合振興局	1		3		4														
常広市	1		1		2														
芽室町			1		1														
足寄町			1		1														
小計	11	-	70	109	190	-	-	38	-	-	38	1	1	2	14,206	-	-	-	-

被害区分	災害名 2. 大雪 (H23. 1. 9)																		
	人的被害					住家被害					非住家								
	死者	行方不明者	重傷者	軽傷者	計	全壊	半壊	一部破損	床上浸水	床下浸水	計	全壊	半壊	計	住家	非住家	農業	土木	
振興局名	人					棟					棟			千円	千円	千円	箇所	千円	
空知総合振興局	2		9	29	40			5			5	1	1	2			66,578		
岩見沢市	2		7	24	33			5			5	1	1	2			65,700		
三笠市				2	2														
深川市			1		1												278		
奈井江町				1	1														
由仁町																	600		
長沼町			1		1														
栗山町				2	2														
小計	2	-	9	29	40	-	-	5	-	-	5	1	1	2	-	-	66,578	-	-

被 害 額																災 害 対 策 本 部 の 設 置	災 害 救 助 法 の 適 用		
水 産	林 業		衛 生		商 工 業		公 立 文 教		社 会 教 育		社 会 福 祉		そ の 他	合 計					
	件	千 円	箇所	千 円	箇所	千 円	件	千 円	校	千 円	箇所	千 円			箇所			千 円	千 円
															-				
															-				
															-				
															-				
															-				
															-				
															-				
															-				
															-				
															-				
															-				
															-				
															-				
															-				
															-				
															-				
															-				
															-				
															-				
-	-	-	-	-	-	-	-	-	-	-	-	-	-	-	-	-	14,206	-	-

被 害 額																災 害 対 策 本 部 の 設 置	災 害 救 助 法 の 適 用		
水 産	林 業		衛 生		商 工 業		公 立 文 教		社 会 教 育		社 会 福 祉		そ の 他	合 計					
	件	千 円	箇所	千 円	箇所	千 円	件	千 円	校	千 円	箇所	千 円			箇所			千 円	千 円
																	66,578	1	
																	65,700	1	
																	-		
																	278		
																	-		
																	600		
																	-		
																	-		
-	-	-	-	-	-	-	-	-	-	-	-	-	1	-	-	-	66,578	1	-

Ⅱ 振興局・市町村別被害状況

被害区分	災害名	3. 大雪・暴風雪 (H23. 1. 12)																			
	死者	行方不明者	人的被害			住家被害					非住家			住家	非住家	農業	土木				
			重傷者	軽傷者	計	全壊	半壊	一部破損	床上浸水	床下浸水	計	全壊	半壊				計	千円	千円	千円	箇所
振興局名	人					棟					棟			千円	千円	千円	箇所	千円			
市町村名	人					棟					棟			千円	千円	千円	箇所	千円			
根室振興局								1						1				25			
根室市								1						1				25			
小計	-	-	-	-	-	-	-	1	-	-	-	-	-	1	-	-	-	25	-	-	-

被害区分	災害名	4. 暴風・波浪 (H23. 1. 14~16)																			
	死者	行方不明者	人的被害			住家被害					非住家			住家	非住家	農業	土木				
			重傷者	軽傷者	計	全壊	半壊	一部破損	床上浸水	床下浸水	計	全壊	半壊				計	千円	千円	千円	箇所
振興局名	人					棟					棟			千円	千円	千円	箇所	千円			
市町村名	人					棟					棟			千円	千円	千円	箇所	千円			
オホーツク総合振興局																				1	34,323
紋別市																				1	34,323
小計	-	-	-	-	-	-	-	-	-	-	-	-	-	-	-	-	-	-	-	-	34,323

被害区分	災害名	5. 大雪 (H23. 1. 17)																		
	死者	行方不明者	人的被害			住家被害					非住家			住家	非住家	農業	土木			
			重傷者	軽傷者	計	全壊	半壊	一部破損	床上浸水	床下浸水	計	全壊	半壊				計	千円	千円	千円
振興局名	人					棟					棟			千円	千円	千円	箇所	千円		
市町村名	人					棟					棟			千円	千円	千円	箇所	千円		
空知総合振興局	1		9	6	16			20					20				973		73,580	
夕張市			1		1															
芦別市			2		2															
三笠市			2	1	3															
深川市			1	2	3															
南幌町			1	1	2															
由仁町	1				1														3,000	
長沼町			1		1															
栗山町			1	2	3			20				20				973		68,700		
月形町																			1,840	
沼田町																			40	
小計	1	-	9	6	16	-	-	20	-	-	-	20	-	-	-	973	-	73,580	-	-

被 害 額																災害対策本部の設置	災害救助法の適用	
水産		林業		衛生		商工業		公立文教		社会教育		社会福祉		その他	合計			
件	千円	箇所	千円	箇所	千円	件	千円	校	千円	箇所	千円	箇所	千円	千円	千円			
																25	1	
																25	1	
-	-	-	-	-	-	-	-	-	-	-	-	-	-	-	-	25	1	-

被 害 額																災害対策本部の設置	災害救助法の適用	
水産		林業		衛生		商工業		公立文教		社会教育		社会福祉		その他	合計			
件	千円	箇所	千円	箇所	千円	件	千円	校	千円	箇所	千円	箇所	千円	千円	千円			
																34,323		
																34,323		
-	-	-	-	-	-	-	-	-	-	-	-	-	-	-	-	34,323	-	-

被 害 額																災害対策本部の設置	災害救助法の適用	
水産		林業		衛生		商工業		公立文教		社会教育		社会福祉		その他	合計			
件	千円	箇所	千円	箇所	千円	件	千円	校	千円	箇所	千円	箇所	千円	千円	千円			
																74,553		
																-		
																-		
																-		
																-		
																3,000		
																-		
																69,673		
																1,840		
																40		
-	-	-	-	-	-	-	-	-	-	-	-	-	-	-	-	74,553	-	-

II 振興局・市町村別被害状況

振興局名 市町村名	6. 雪害 (H23. 2. 1~2. 28)																	
	人的被害					住家被害					非住家							
	死者	行方不明者	重傷者	軽傷者	計	全壊	半壊	一部破損	床上浸水	床下浸水	計	全壊	半壊	計	住家	非住家	農業	土木
振興局名	人					棟					棟			千円	千円	千円	箇所	千円
空知総合振興局	4		5	9	18													
夕張市				1	1													
岩見沢市	1		1	5	7													
赤平市			2		2													
三笠市			1		1													
滝川市	2				2													
砂川市	1				1													
長沼町			1	2	3													
新十津川町				1	1													
石狩総合振興局	1		6	10	17			1		1	1	4	5					
札幌市			2	6	8													
江別市			2	1	3			1		1	1		1					
千歳市				1	1													
恵庭市			2		2													
石狩市				2	2							2	2					
当別町	1				1							2	2					
後志総合振興局	1		8	5	14			1		1		4	4					
小樽市	1		3	1	5			1		1		1	1					
蘭越町			2		2													
二セコ町				1	1													
喜茂別町			1		1													
倶知安町			1		1													
岩内町				1	1													
仁木町				1	1							3	3					
余市町			1	1	2													
胆振総合振興局			2	2	4													
登別市			1		1													
伊達市			1		1													
安平町				2	2													
渡島総合振興局			3		3													
北斗市			1		1													
木古内町			1		1													
七飯町			1		1													
檜山振興局			3		3													
今金町			1		1													
せたな町			2		2													
上川総合振興局	1		2	3	6													
士別市				1	1													
鷹栖町			1	1	2													
比布町				1	1													
中富良野町			1		1													
中川町	1				1													
オホーツク総合振興局	1		3	4	8													
北見市	1		1	2	4													
美幌町				1	1													
置戸町			2		2													
大空町				1	1													

被 害 額															災 害 対 策 本 部 の 設 置	災 害 救 助 法 の 適 用
水産		林業		衛生		商工業		公立文教		社会教育		社会福祉		その他		
件	千円	箇所	千円	箇所	千円	件	千円	校	千円	箇所	千円	箇所	千円	千円	千円	
															-	
															-	
															-	
															-	
															-	
															-	
															-	
															-	
															-	
															-	
															-	
															-	
															-	
															-	
															-	
															-	
															-	
															-	
															-	
															-	
															-	
															-	
															-	
															-	
															-	
															-	
															-	
															-	
															-	
															-	
															-	
															-	
															-	
															-	
															-	
															-	
															-	
															-	
															-	
															-	
															-	
															-	
															-	
															-	
															-	
															-	
															-	

II 振興局・市町村別被害状況

被害区分	6. 雪害 (H23. 2. 1~2. 28)																	
	人的被害					住家被害					非住家							
	死者	行方不明者	重傷者	軽傷者	計	全壊	半壊	一部破損	床上浸水	床下浸水	計	全壊	半壊	計	住家	非住家	農業	土木
振興局名	人					棟					棟			千円	千円	千円	箇所	千円
市町村名																		
十勝総合振興局	1		2		3													
帯広市	1		1		2													
広尾町			1		1													
釧路総合振興局				3	3													
釧路市				3	3													
小計	9	-	34	36	79	-	-	2	-	-	2	1	8	9	-	-	-	-

被害区分	7. 暴風雪・大雪 (H23. 2. 12~13)																		
	人的被害					住家被害					非住家								
	死者	行方不明者	重傷者	軽傷者	計	全壊	半壊	一部破損	床上浸水	床下浸水	計	全壊	半壊	計	住家	非住家	農業	土木	
振興局名	人					棟					棟			千円	千円	千円	箇所	千円	
市町村名																			
オホーツク総合振興局																		3	270,000
湧別町																		3	270,000
小計	-	-	-	-	-	-	-	-	-	-	-	-	-	-	-	-	-		270,000

被 害 額															災 害 対 策 本 部 の 設 置	災 害 救 助 法 の 適 用		
水 産		林 業		衛 生		商 工 業		公 立 文 教		社 会 教 育		社 会 福 祉		そ の 他			合 計	
件	千 円	箇 所	千 円	箇 所	千 円	件	千 円	校	千 円	箇 所	千 円	箇 所	千 円	千 円			千 円	
																-		
																-		
																-		
																-		
																-		
-	-	-	-	-	-	-	-	-	-	-	-	-	-	-	-	-	-	-

被 害 額															災 害 対 策 本 部 の 設 置	災 害 救 助 法 の 適 用		
水 産		林 業		衛 生		商 工 業		公 立 文 教		社 会 教 育		社 会 福 祉		そ の 他			合 計	
件	千 円	箇 所	千 円	箇 所	千 円	件	千 円	校	千 円	箇 所	千 円	箇 所	千 円	千 円			千 円	
																270,000		
																270,000		
-	-	-	-	-	-	-	-	-	-	-	-	-	-	-	-	270,000	-	-

Ⅱ 振興局・市町村別被害状況

振興局名 市町村名	8. 東日本大震災 (H23. 3. 11)																		
	人的被害					住家被害					非住家								
	死者	行方不明者	重傷者	軽傷者	計	全壊	半壊	一部破損	床上浸水	床下浸水	計	全壊	半壊	計	住家	非住家	農業	土木	
振興局名	人					棟					棟			千円	千円	千円	箇所	千円	
石狩振興局				1	1														
千歳市																			
恵庭市				1	1														
胆振総合振興局				1	1				15	12	27		32	32				27	582,192
室蘭市																			
苫小牧市				1	1													1	43,173
登別市																		2	1,158
伊達市										2	2	5	5				9	123,838	
豊浦町									15	10	25		27	27				7	307,492
白老町																			
厚真町																			
洞爺湖町																		2	168
むかわ町																		6	106,363
日高振興局						4	1	35	50	90	6	93	99	46,903	130,464		32	1,594,377	
日高町									10	10		32	32	20	8,920		5	189,682	
新冠町																	1	176	
浦河町									1	1		30	30	500	47,000		1	79,000	
様似町						3		11	25	39		29	29	33,963	68,544		6	263,200	
えりも町						1	1	23	15	40	6	2	8	12,420	6,000		15	207,219	
新ひだか町																	4	855,100	
渡島総合振興局	1			1	2			6	94	67	167	1	1	18,766			30	275,681	
函館市	1			1	2			4	94	67	165	1	1	16,466					
北斗市																			
松前町																			
知内町																			
木古内町								1		1				300					
鹿部町																		1	500
森町																		4	13,300
八雲町																		14	151,798
長万部町								1		1				2,000				11	110,083
十勝総合振興局									12	17	29	2	2		4,928		92	891,612	
大樹町																		5	1,051
広尾町									12	9	21							76	852,166
豊頃町												2	2	4,928			6	7,287	
浦幌町									8	8							5	31,108	
釧路振興局									164	397	561	5	5	331,916	622,447		65	1,118,250	
釧路市									96	232	328	5	5	331,916	622,447		5	3,137	
釧路町																		3	1,634
厚岸町									67	165	232							13	18,690
浜中町									1	1							40	1,074,217	
白糠町																		4	20,572
根室振興局									9	2	11				1,545			8	23,131
根室市									9	2	11				1,545			7	21,431
別海町																			
標津町																		1	1,700
羅臼町																			
小計	1	-	-	3	4	-	4	7	329	545	885	6	133	139	399,130	757,839	-	254	4,485,243

被 害 額															災 害 対 策 本 部 の 設 置	災 害 救 助 法 の 適 用	
水 産	林 業		衛 生		商 工 業		公 立 文 教		社 会 教 育		社 会 福 祉		そ の 他	合 計			
	件	千 円	箇所	千 円	箇所	千 円	件	千 円	校	千 円	箇所	千 円	箇所	千 円			千 円
														158	158		
														158	158		
														-	-		
192	1,710,156					2	5,012	2	202						2,297,562	9	
9	143,881														143,881	1	
7	1,632					2	5,012								49,817	1	
14	12,826														13,984	1	
53	544,618														668,456	1	
37	517,391														824,883	1	
4	9,631							2	202						9,833	1	
19	17,807														17,807	1	
24	422,943														423,111	1	
25	39,427														145,790	1	
530	1,130,646					25	552,787					2	32,817	182,914	3,670,908	6	
86	74,331					1	200								273,153	1	
34	8,884														9,060	1	
51	112,396					1	4,690							92,700	336,286	1	
107	230,423					14	145,952					2	32,817	88,114	863,013	1	
177	536,997					9	401,945							2,100	1,166,681	1	
75	167,615														1,022,715	1	
147	13,036,968					18	1,098,837			2	1,050			37,613	14,468,913		
29	194,923					17	1,098,837			2	1,050			37,613	1,348,889		
17	33,390														33,390		
1	80														80		
4	2,969														2,969		
6	8,025														8,325		
17	651,893														652,393		
16	436,885														450,185		
34	10,375,042					1									10,526,840		
23	1,333,759														1,445,842		
210	348,651					12	261,550								1,506,741	4	
10	10,648														11,699	1	
100	212,447					10	253,550								1,318,163	1	
74	99,829					2	8,000								120,044	1	
26	25,727														56,835	1	
266	4,048,558					129	1,892,796	2	4,647	2	223	1	235	9,300	8,028,372	5	
44	195,883					71	1,446,916	1	762	2	223	1	235	9,300	2,610,819	1	
32	323,071														324,705	1	
46	2,375,420					51	236,250								2,630,360	1	
122	1,118,503					6	197,630	1	3,885						2,394,235	1	
22	35,681					1	12,000								68,253	1	
90	219,003					11	97,980								341,659	4	
85	183,673					11	97,980								304,629	1	
1	35,000														35,000	1	
4	330														2,030	1	
															-	1	
1,435	20,493,980	-	-	-	-	197	3,908,962	4	4,849	4	1,273	3	33,052	229,985	30,314,313	28	-

II 振興局・市町村別被害状況

被害区分		9. 雪害 (H23. 3. 1~3. 31)																	
		人的被害					住家被害					非住家							
		死者	行方不明者	重傷者	軽傷者	計	全壊	半壊	一部破損	床上浸水	床下浸水	計	全壊	半壊	計	住家	非住家	農業	土木
人					棟					棟			千円	千円	千円	箇所	千円		
振興局名	市町村名																		
石狩振興局	千歳市			2	2	4													
	北広島市				1	1													
	石狩市				1	1													
後志総合振興局	小樽市			1	1	2													
上川総合振興局	比布町			1	1	2													
	上川町			1	1	1													
根室振興局	別海町				1	1													
小計		-	-	4	5	9	-	-	-	-	-	-	-	-	-	-	-	-	-

被害区分		10. 暴風・波浪・大雨 (H23. 4. 16)																	
		人的被害					住家被害					非住家							
		死者	行方不明者	重傷者	軽傷者	計	全壊	半壊	一部破損	床上浸水	床下浸水	計	全壊	半壊	計	住家	非住家	農業	土木
人					棟					棟			千円	千円	千円	箇所	千円		
振興局名	市町村名																		
石狩振興局	石狩市							4			4		1	1					
檜山振興局	せたな町							4			4		1	1					
宗谷総合振興局	猿払村																1	75,705	
小計		-	-	-	-	-	-	4	-	-	4	-	1	1	-	-	-	1	75,705

被害区分		11. 地すべり (H23. 4. 18~6. 17)																	
		人的被害					住家被害					非住家							
		死者	行方不明者	重傷者	軽傷者	計	全壊	半壊	一部破損	床上浸水	床下浸水	計	全壊	半壊	計	住家	非住家	農業	土木
人					棟					棟			千円	千円	千円	箇所	千円		
振興局名	市町村名																		
留萌振興局	留萌市																	1	60,400
小計		-	-	-	-	-	-	-	-	-	-	-	-	-	-	-	-	1	60,400

被 害 額															災害対策本部の設置	災害救助法の適用
水産	林業		衛生		商工業		公立文教	社会教育		社会福祉		その他	合計			
	件	千円	箇所	千円	箇所	千円		件	千円	校	千円			箇所		
															-	
															-	
															-	
															-	
															-	
															-	
															-	
															-	
															-	
															-	
															-	
															-	
															-	
-	-	-	-	-	-	-	-	-	-	-	-	-	-	-	-	-

被 害 額															災害対策本部の設置	災害救助法の適用
水産	林業		衛生		商工業		公立文教	社会教育		社会福祉		その他	合計			
	件	千円	箇所	千円	箇所	千円		件	千円	校	千円			箇所		
															-	
															-	
			16	1,700											1,700	
			16	1,700											1,700	
															75,705	
															75,705	
-	-	16	1,700	-	-	-	-	-	-	-	-	-	-	-	77,405	-

被 害 額															災害対策本部の設置	災害救助法の適用
水産	林業		衛生		商工業		公立文教	社会教育		社会福祉		その他	合計			
	件	千円	箇所	千円	箇所	千円		件	千円	校	千円			箇所		
															60,400	
															60,400	
-	-	-	-	-	-	-	-	-	-	-	-	-	-	-	60,400	-

II 振興局・市町村別被害状況

被害区分	12. 暴風・波浪 (H23. 4. 23~4. 24)																		
	人的被害					住家被害					非住家								
	死者	行方不明者	重傷者	軽傷者	計	全壊	半壊	一部破損	床上浸水	床下浸水	計	全壊	半壊	計	住家	非住家	農業	土木	
振興局名	人					棟					棟			千円	千円	千円	箇所	千円	
市町村名																			
空知総合振興局																			
夕張市																			
小計	-	-	-	-	-	-	-	-	-	-	-	-	-	-	-	-	-	-	-

被害区分	13. 暴風 (H23. 4. 28)																		
	人的被害					住家被害					非住家								
	死者	行方不明者	重傷者	軽傷者	計	全壊	半壊	一部破損	床上浸水	床下浸水	計	全壊	半壊	計	住家	非住家	農業	土木	
振興局名	人					棟					棟			千円	千円	千円	箇所	千円	
市町村名																			
渡島総合振興局								3			3								
函館市								3			3								
小計	-	-	-	-	-	-	-	3	-	-	3	-	-	-	-	-	-	-	-

被害区分	14. 暴風・波浪 (H23. 5. 1~5. 2)																		
	人的被害					住家被害					非住家								
	死者	行方不明者	重傷者	軽傷者	計	全壊	半壊	一部破損	床上浸水	床下浸水	計	全壊	半壊	計	住家	非住家	農業	土木	
振興局名	人					棟					棟			千円	千円	千円	箇所	千円	
市町村名																			
石狩振興局				2															
札幌市				2															
渡島総合振興局								4			4								
函館市								4			4								
檜山振興局								1			1			1,200					
乙部町								1			1			1,200					
小計	-	-	-	2	-	-	-	5	-	-	5	-	-	1,200	-	-	-	-	-

被 害 額															災害対策本部の設置	災害救助法の適用		
水産		林業		衛生		商工業		公立文教		社会教育		社会福祉		その他			合計	
件	千円	箇所	千円	箇所	千円	件	千円	校	千円	箇所	千円	箇所	千円	千円			千円	
																20,312		
																20,312		
-	-	-	-	-	-	-	-	-	-	-	-	-	-	-	-	20,312	-	-

被 害 額															災害対策本部の設置	災害救助法の適用		
水産		林業		衛生		商工業		公立文教		社会教育		社会福祉		その他			合計	
件	千円	箇所	千円	箇所	千円	件	千円	校	千円	箇所	千円	箇所	千円	千円			千円	
																-		
																-		
-	-	-	-	-	-	-	-	-	-	-	-	-	-	-	-	-	-	-

被 害 額															災害対策本部の設置	災害救助法の適用		
水産		林業		衛生		商工業		公立文教		社会教育		社会福祉		その他			合計	
件	千円	箇所	千円	箇所	千円	件	千円	校	千円	箇所	千円	箇所	千円	千円			千円	
																-		
																-		
																-		
																-		
																1,200		
																1,200		
-	-	-	-	-	-	-	-	-	-	-	-	-	-	-	-	1,200	-	-

Ⅱ 振興局・市町村別被害状況

振興局名 市町村名	15. 暴風 (H23. 5. 12)																			
	人的被害					住家被害					非住家									
	死者	行方不明者	重傷者	軽傷者	計	全壊	半壊	一部破損	床上浸水	床下浸水	計	全壊	半壊	計	住家	非住家	農業	土木		
振興局名	人					棟					棟			千円	千円	千円	箇所	千円		
空知総合振興局				1	1			1			1				10					
深川市				1	1			1			1				10					
後志総合振興局								17			17	3	3	3,791						
寿都町												2	2							
留寿都村								1			1			2,500						
岩内町								15			15	1	1	1,278						
神恵内村								1			1			13						
小計	-	-	-	1	1	-	-	18	-	-	18	-	3	3	3,801	-	-	-	-	-

振興局名 市町村名	16. 地すべり (H23. 5. 23~9. 7)																		
	人的被害					住家被害					非住家								
	死者	行方不明者	重傷者	軽傷者	計	全壊	半壊	一部破損	床上浸水	床下浸水	計	全壊	半壊	計	住家	非住家	農業	土木	
振興局名	人					棟					棟			千円	千円	千円	箇所	千円	
空知総合振興局																		1	214,036
岩見沢市																		1	214,036
小計	-	-	-	-	-	-	-	-	-	-	-	-	-	-	-	-	-	1	214,036

振興局名 市町村名	17. 大雨 (H23. 6. 11)																		
	人的被害					住家被害					非住家								
	死者	行方不明者	重傷者	軽傷者	計	全壊	半壊	一部破損	床上浸水	床下浸水	計	全壊	半壊	計	住家	非住家	農業	土木	
振興局名	人					棟					棟			千円	千円	千円	箇所	千円	
オホーツク総合振興局								6			6		1	1	208	300			
斜里町								6			6		1	1	208	300			
小計	-	-	-	-	-	-	-	6	-	-	6	-	1	1	208	300	-	-	-

被 害 額															災害対策本部の設置	災害救助法の適用	
水産	林業		衛生		商工業		公立文教		社会教育		社会福祉		その他	合計			
	件	千円	箇所	千円	箇所	千円	件	千円	校	千円	箇所	千円					箇所
		1	180												190		
		1	180												190		
															3,791		
															-		
															2,500		
															1,278		
															13		
-	-	1	180	-	-	-	-	-	-	-	-	-	-	-	3,981	-	-

被 害 額															災害対策本部の設置	災害救助法の適用	
水産	林業		衛生		商工業		公立文教		社会教育		社会福祉		その他	合計			
	件	千円	箇所	千円	箇所	千円	件	千円	校	千円	箇所	千円					箇所
															214,036		
															214,036		
-	-	-	-	-	-	-	-	-	-	-	-	-	-	-	214,036	-	-

被 害 額															災害対策本部の設置	災害救助法の適用	
水産	林業		衛生		商工業		公立文教		社会教育		社会福祉		その他	合計			
	件	千円	箇所	千円	箇所	千円	件	千円	校	千円	箇所	千円					箇所
															508		
															508		
-	-	-	-	-	-	-	-	-	-	-	-	-	-	-	508	-	-

Ⅱ 振興局・市町村別被害状況

被害区分	災害名	18. 釧路沖を震源とする地震 (H23. 6. 14)																	
	被	人的被害					住家被害					非住家							
		死	行方不明者	重傷者	軽傷者	計	全壊	半壊	一部破損	床上浸水	床下浸水	計	全壊	半壊	計	住家	非住家	農業	土
振興局名	人					棟					棟			千円	千円	千円	箇所	千円	
市町村名																			
根室振興局																			
根室市																			
小計	-	-	-	-	-	-	-	-	-	-	-	-	-	-	-	-	-	-	-

被害区分	災害名	19. 暴風 (H23. 7. 4)																	
	被	人的被害					住家被害					非住家							
		死	行方不明者	重傷者	軽傷者	計	全壊	半壊	一部破損	床上浸水	床下浸水	計	全壊	半壊	計	住家	非住家	農業	土
振興局名	人					棟					棟			千円	千円	千円	箇所	千円	
市町村名																			
渡島総合振興局								1			1								
函館市								1			1								
小計	-	-	-	-	-	-	-	1	-	-	1	-	-	-	-	-	-	-	-

被害区分	災害名	20. 大雨・洪水 (H23. 7. 14)																	
	被	人的被害					住家被害					非住家							
		死	行方不明者	重傷者	軽傷者	計	全壊	半壊	一部破損	床上浸水	床下浸水	計	全壊	半壊	計	住家	非住家	農業	土
振興局名	人					棟					棟			千円	千円	千円	箇所	千円	
市町村名																			
空知総合振興局																			
雨竜町																			
石狩振興局										5	5								
石狩市										5	5								
後志総合振興局										3	3				90				
神恵内村										3	3				90				
積丹町																			
小計	-	-	-	-	-	-	-	-	-	8	8	-	-	-	90	-	-	-	-

被 害 額																災 害 対 策 本 部 の 設 置	災 害 救 助 法 の 適 用	
水 産	林 業		衛 生		商 工 業		公 立 文 教		社 会 教 育		社 会 福 祉		そ の 他	合 計				
	件	千 円	箇 所	千 円	箇 所	千 円	件	千 円	校	千 円	箇 所	千 円			箇 所			千 円
																-	1	
																-	1	
-	-	-	-	-	-	-	-	-	-	-	-	-	-	-	-	-	1	-

被 害 額																災 害 対 策 本 部 の 設 置	災 害 救 助 法 の 適 用	
水 産	林 業		衛 生		商 工 業		公 立 文 教		社 会 教 育		社 会 福 祉		そ の 他	合 計				
	件	千 円	箇 所	千 円	箇 所	千 円	件	千 円	校	千 円	箇 所	千 円			箇 所			千 円
																-	1	
																-	1	
-	-	-	-	-	-	-	-	-	-	-	-	-	-	-	-	-	1	-

被 害 額																災 害 対 策 本 部 の 設 置	災 害 救 助 法 の 適 用	
水 産	林 業		衛 生		商 工 業		公 立 文 教		社 会 教 育		社 会 福 祉		そ の 他	合 計				
	件	千 円	箇 所	千 円	箇 所	千 円	件	千 円	校	千 円	箇 所	千 円			箇 所			千 円
			1	26,603												26,603		
			1	26,603												26,603		
																-		
																-		
				57,350												57,440	1	
																90	1	
			2	57,350												57,350		
-	-	1	83,953	-	-	-	-	-	-	-	-	-	-	-	-	84,043	1	-

Ⅱ 振興局・市町村別被害状況

災害名		21. 大雨・洪水 (H23. 7. 16~7. 17)																		
振興局名 市町村名	被害区分	人的被害					住家被害					非住家								
		死者	行方不明者	重傷者	軽傷者	計	全壊	半壊	一部破損	床上浸水	床下浸水	計	全壊	半壊	計	住家	非住家	農業	土木	
		人					棟					棟			千円	千円	千円	箇所	千円	
後志総合振興局														1			3,500		1	9,898
寿都町														1			3,500			
蘭越町																			1	9,898
日高総合振興局																				
浦河町																				
新ひだか町																				
檜山総合振興局										3	3							6	53,118	
今金町																		1	23,957	
せたな町										3	3							5	29,161	
小計		-	-	-	-	-	-	-	-	-	3	3	-	1	-	-	3,500	-	7	63,016

災害名		22. 大雨 (H23. 8. 6~10)																		
振興局名 市町村名	被害区分	人的被害					住家被害					非住家								
		死者	行方不明者	重傷者	軽傷者	計	全壊	半壊	一部破損	床上浸水	床下浸水	計	全壊	半壊	計	住家	非住家	農業	土木	
		人					棟					棟			千円	千円	千円	箇所	千円	
オホーツク総合振興局														2	2		1,227			
置戸町														2	2		1,227			
小計		-	-	-	-	-	-	-	-	-	-	-	2	2	-	1,227	-	-	-	

被 害 額															災 害 対 策 本 部 の 設 置	災 害 救 助 法 の 適 用	
水 産	林 業		衛 生		商 工 業		公 立 文 教		社 会 教 育		社 会 福 祉		そ の 他	合 計			
	件	千 円	箇所	千 円	箇所	千 円	件	千 円	校	千 円	箇所	千 円					箇所
			2	43,400											56,798		
			2	43,400											46,900		
															9,898		
			15	21,200											21,200		
			1	15,400											15,400		
			14	5,800											5,800		
1	500	21	105,150												158,768		
			3	95,000											118,957		
1	500	18	10,150												39,811		
1	500	38	169,750	-	-	-	-	-	-	-	-	-	-	-	236,766	-	-

被 害 額															災 害 対 策 本 部 の 設 置	災 害 救 助 法 の 適 用	
水 産	林 業		衛 生		商 工 業		公 立 文 教		社 会 教 育		社 会 福 祉		そ の 他	合 計			
	件	千 円	箇所	千 円	箇所	千 円	件	千 円	校	千 円	箇所	千 円					箇所
															1,227		
															1,227		
-	-	-	-	-	-	-	-	-	-	-	-	-	-	-	1,227	-	-

II 振興局・市町村別被害状況

被害区分	23. 大雨・洪水 (H23. 8. 14~8. 16)																		
	人的被害					住家被害					非住家								
	死者	行方不明者	重傷者	軽傷者	計	全壊	半壊	一部破損	床上浸水	床下浸水	計	全壊	半壊	計	住家	非住家	農業	土木	
人					棟					棟			千円	千円	千円	箇所	千円		
振興局名																			
市町村名																			
空知総合振興局																		5	58,543
夕張市																			
滝川市																		1	6,745
浦臼市																		1	9,971
新十津川町																		3	41,827
石狩振興局										1	1							1	7,445
石狩市										1	1							1	7,445
後志総合振興局																			
積丹町																			
日高振興局																			
日高町																			
新ひだか町																			
渡島総合振興局										1	1								
函館市										1	1								
小計	-	-	-	-	-	-	-	-	1	1	2	-	-	-	-	-	-	6	65,988

被害区分	24. 大雨・洪水 (H23. 8. 20~8. 22)																		
	人的被害					住家被害					非住家								
	死者	行方不明者	重傷者	軽傷者	計	全壊	半壊	一部破損	床上浸水	床下浸水	計	全壊	半壊	計	住家	非住家	農業	土木	
人					棟					棟			千円	千円	千円	箇所	千円		
振興局名																			
市町村名																			
後志総合振興局																			
積丹町																			
小計	-	-	-	-	-	-	-	-	-	-	-	-	-	-	-	-	-	-	-

被 害 額															災 害 対 策 本 部 の 設 置	災 害 救 助 法 の 適 用	
水 産	林 業		衛 生		商 工 業		公 立 文 教		社 会 教 育		社 会 福 祉		そ の 他	合 計			
	件	千 円	箇 所	千 円	箇 所	千 円	件	千 円	校	千 円	箇 所	千 円					箇 所
			12	10,044											68,587		
			11	8,544											8,544		
															6,745		
															9,971		
			1	1,500											43,327		
															7,445		
															7,445		
			1	18,400											18,400		
			1	18,400											18,400		
			7	2,554											2,554		
			2	554											554		
			5	2,000											2,000		
															-		
															-		
-	-	20	30,998	-	-	-	-	-	-	-	-	-	-	-	98,988	-	-

被 害 額															災 害 対 策 本 部 の 設 置	災 害 救 助 法 の 適 用	
水 産	林 業		衛 生		商 工 業		公 立 文 教		社 会 教 育		社 会 福 祉		そ の 他	合 計			
	件	千 円	箇 所	千 円	箇 所	千 円	件	千 円	校	千 円	箇 所	千 円					箇 所
															-		
															-		
-	-	-	-	-	-	-	-	-	-	-	-	-	-	-	-	-	-

II 振興局・市町村別被害状況

振興局名 市町村名	25. 大雨・洪水 (H23. 9. 1~9. 8)																		
	人的被害					住家被害					非住家								
	死者	行方不明者	重傷者	軽傷者	計	全壊	半壊	一部破損	床上浸水	床下浸水	計	全壊	半壊	計	住家	非住家	農業	土木	
振興局名	人					棟					棟			千円	千円	千円	箇所	千円	
空知総合振興局									1	3	4							29	167,711
芦別市																			
赤平町																		8	41,559
歌志内市										1	1								
深川市									1	2	3							16	81,405
新十津川町																		5	44,747
石狩振興局								1		5	6	1		1	225	140		11	162,578
札幌市										5	5								
恵庭市																		3	103,263
石狩市																		8	59,315
新篠津村								1			1	1		1	225	140			
後志総合振興局									3	10	13	1	1	2			135,000	28	364,581
小樽市									3		3								
島牧村									3		3							2	1,100
寿都町																		3	300
蘭越町																	85,000	3	23,503
二七〇町																	50,000		
留寿都村																			
喜茂別町										3	3							7	244,881
京極町										3	3							1	21,788
倶知安町																		1	9,506
共和町																		1	21,522
岩内町										3	3							2	20,127
神恵内村												1		1				1	50
積丹町													1	1				4	500
古平町																			
仁木町										1	1								
余市町																		1	8,115
赤井川村																		2	13,189
胆振総合振興局																		5	29,249
室蘭市																			
伊達市																		2	9,107
洞爺湖町																		3	20,142
日高振興局																		2	150,039
浦河町																		2	150,039
様似町																			
渡島総合振興局								1			1							2	19,500
函館市								1			1								
森町																		1	9,800
八雲町																		1	9,700
檜山振興局																		2	7,451
せたな町																		2	7,451

被 害 額															災 害 対 策 本 部 の 設 置	災 害 救 助 法 の 適 用	
水 産	林 業		衛 生		商 工 業		公 立 文 教		社 会 教 育		社 会 福 祉		そ の 他	合 計			
	件	千 円	箇所	千 円	箇所	千 円	件	千 円	校	千 円	箇所	千 円					箇所
			4	148,930											316,641		
			2	1,580											1,580		
															41,559		
			1	144,150											144,150		
															81,405		
			1	3,200											47,947		
			1	1,100				1	2,352						166,395		
								1	2,352						2,352		
															103,263		
			1	1,100											60,415		
															365		
			14	263,330				1							762,911	7	
															-	1	
															1,100		
															300	1	
			2	662											109,165	1	
			2	447											50,447		
															-	1	
															244,881	1	
			1	7,000				1							28,788		
			1	151,100											160,606		
															21,522		
															20,127		
															50		
			3	46,700											47,200	1	
			4	42,421											42,421		
															-		
			1	15,000											23,115	1	
															13,189		
			1	2,000											31,249	1	
															-	1	
			1	2,000											11,107		
															20,142		
			14	7,336											157,375		
			8	2,298											152,337		
			6	5,038											5,038		
			19	8,300				1	252						28,052		
			19	8,300				1	252						8,552		
															9,800		
															9,700		
															7,451		
															7,451		

II 振興局・市町村別被害状況

振興局名 市町村名	25. 大雨・洪水 (H23. 9. 1~9. 8)																		
	人的被害					住家被害					非住家								
	死者	行方不明者	重傷者	軽傷者	計	全壊	半壊	一部破損	床上浸水	床下浸水	計	全壊	半壊	計	住家	非住家	農業	土木	
人					棟					棟			千円	千円	千円	箇所	千円		
上川総合振興局									1	23	24								
旭川市									1	2	3								
士別市																		3	27,959
名寄町																			
富良野市																		7	52,192
鷹栖町																			
東神楽町										2	2								
当麻町									1	1									
上川町																			
東川町																		13	85,307
美瑛町																71,000		11	78,465
上富良野町										17	17							12	333,292
中富良野町																			
和寒町									1	1									
剣淵町																			
美瑛町																			
留萌振興局									1	1		1	1		211			19	229,615
留萌市																		5	17,419
増毛町									1	1		1	1		211			12	205,607
小平町																			
苫前町																		2	6,589
宗谷総合振興局									1	8	9		1	1					
稚内市									1	8	9		1	1					
オホーツク総合振興局																30,000		9	190,923
北見市																		2	11,936
網走市																		1	10,192
美幌町																			
津別町																			
訓子府町																30,000			
置戸町																			
佐呂間町																			
遠軽町																		6	168,795
湧別町																			
雄武町																			
十勝総合振興局										2	2					210,000		33	1,124,876
帯広市										2	2								
音更町																210,000		12	482,541
士幌町																		2	194,834
上士幌町																		4	139,788
鹿追町																		4	18,258
新得町																		3	41,415
芽室町																		6	188,947
中札内村																			
更別町																			
豊頃町																			
足寄町																		1	48,206
陸別町																		1	10,887
小計	-	-	-	-	-	-	-	2	6	52	60	2	3	5	225	351	446,000	192	3,097,952

被 害 額															災 害 対 策 本 部 の 設 置	災 害 救 助 法 の 適 用	
水 産	林 業		衛 生		商 工 業		公 立 文 教		社 会 教 育		社 会 福 祉		そ の 他	合 計			
	件	千 円	箇所	千 円	箇所	千 円	件	千 円	校	千 円	箇所	千 円					箇所
		55	90,119			3	96			1	1,200				813,844	11	
		14	3,314												77,528	1	
		1	100												28,059	1	
		2	2,000												2,000	1	
		1	70,000			1	96								122,288	1	
															-	1	
															-	1	
		6	1,080												1,080	1	
		13	8,399												8,399		
		17	4,726			2									90,033	1	
															149,465		
										1	1,200				334,492		
															-	1	
															-	1	
															-	1	
		1	500												500		
		5	11,850												241,676		
		1	332												17,751		
		1	1,000												206,818		
		3	10,518												10,518		
															6,589		
								1	1,029						1,029		
								1	1,029						1,029		
1	200	13	29,406												250,529	2	
															11,936		
		1	7,200												17,392		
		3	4,914												4,914		
		2	1,998												1,998		
															30,000		
		2	13,500												13,500		
															-	1	
															168,795	1	
1	200														200		
		5	1,794												1,794		
		40	53,292												1,388,168	4	
		1	100												100		
															692,541	1	
															194,834		
		3	440												140,228		
															18,258	1	
		2	37,699												79,114		
		22	12,710												201,657	1	
		1	100												100		
															-	1	
		4	1,950												1,950		
															48,206		
		7	293												11,180		
1	200	166	615,663	-	-	3	96	4	3,633	1	1,200	-	-	-	4,165,320	25	-

Ⅱ 振興局・市町村別被害状況

災害名		26. 浦河沖を震源とする地震 (H23. 9. 7)																	
被害区分	人的被害					住家被害					非住家								
	死者	行方不明者	重傷者	軽傷者	計	全壊	半壊	一部破損	床上浸水	床下浸水	計	全壊	半壊	計	住家	非住家	農業	土木	
振興局名	人					棟					棟			千円	千円	千円	箇所	千円	
市町村名																			
日高振興局								1			1				150			1	400
新ひだか町								1			1				150			1	400
小計	-	-	-	-	-	-	-	1	-	-	1	-	-	-	150	-	-	1	400

災害名		27. 大雨・洪水 (H23. 9. 15~9. 18)																	
被害区分	人的被害					住家被害					非住家								
	死者	行方不明者	重傷者	軽傷者	計	全壊	半壊	一部破損	床上浸水	床下浸水	計	全壊	半壊	計	住家	非住家	農業	土木	
振興局名	人					棟					棟			千円	千円	千円	箇所	千円	
市町村名																			
留萌振興局									1	9	10		1	1	400		20,000	6	56,449
留萌市									1	7	8		1	1	35				
増毛町										2	2				365				
苫前町																	20,000	6	56,449
小計	-	-	-	-	-	-	-	-	1	9	10	-	1	1	400	-	20,000	6	56,449

災害名		28. 大雨・洪水 (H23. 9. 21)																	
被害区分	人的被害					住家被害					非住家								
	死者	行方不明者	重傷者	軽傷者	計	全壊	半壊	一部破損	床上浸水	床下浸水	計	全壊	半壊	計	住家	非住家	農業	土木	
振興局名	人					棟					棟			千円	千円	千円	箇所	千円	
市町村名																			
日高振興局								29			29	1		1	7,147	500			
えりも町								29			29	1		1	7,147	500			
釧路振興局				1	1			2		1	3				25				
釧路市								2			2				25				
厚岸町										1	1								
浜中町				1	1														
根室振興局								22			22				211				
根室市								19			19				211				
別海町								3			3								
小計	-	-	-	1	1	-	-	53	-	1	54	1	-	1	7,383	500	-	-	-

被 害 額															災 害 対 策 本 部 の 設 置	災 害 救 助 法 の 適 用	
水 産	林 業		衛 生		商 工 業		公 立 文 教		社 会 教 育		社 会 福 祉		そ の 他	合 計			
	件	千 円	箇所	千 円	箇所	千 円	件	千 円	校	千 円	箇所	千 円					箇所
1	100													100	750		
1	100													100	750		
1	100	-	-	-	-	-	-	-	-	-	-	-	-	100	750	-	-

被 害 額															災 害 対 策 本 部 の 設 置	災 害 救 助 法 の 適 用	
水 産	林 業		衛 生		商 工 業		公 立 文 教		社 会 教 育		社 会 福 祉		そ の 他	合 計			
	件	千 円	箇所	千 円	箇所	千 円	件	千 円	校	千 円	箇所	千 円					箇所
		3	158,875	1											235,724		
		1	30,175	1											30,210		
		2	128,700												129,065		
															76,449		
-	-	3	158,875	1	-	-	-	-	-	-	-	-	-	-	235,724	-	-

被 害 額															災 害 対 策 本 部 の 設 置	災 害 救 助 法 の 適 用	
水 産	林 業		衛 生		商 工 業		公 立 文 教		社 会 教 育		社 会 福 祉		そ の 他	合 計			
	件	千 円	箇所	千 円	箇所	千 円	件	千 円	校	千 円	箇所	千 円					箇所
31	12,800							2	315					9,444	30,206		
31	12,800							2	315					9,444	30,206		
7	1,000					5	1,450	2	1,851						4,326		
															25		
6						1	200								200		
1	1,000					4	1,250	2	1,851						4,101		
5	12,600							1	401						13,212	1	
2	8,200														8,411	1	
3	4,400							1	401						4,801		
43	26,400	-	-	-	-	5	1,450	5	2,567	-	-	-	-	9,444	47,744	1	-

Ⅱ 振興局・市町村別被害状況

振興局名 市町村名	災害名 29. 大雨 (H23. 10. 7)																			
	人的被害					住家被害					非住家									
	死者	行方不明者	重傷者	軽傷者	計	全壊	半壊	一部破損	床上浸水	床下浸水	計	全壊	半壊	計	住家	非住家	農業	土木		
振興局名	人					棟					棟			千円	千円	千円	箇所	千円		
日高振興局																			1	59,500
様似町																			1	59,500
小計	-	-	-	-	-	-	-	-	-	-	-	-	-	-	-	-	-	-	1	59,500

振興局名 市町村名	災害名 30. 暴風 (H23. 10. 16)																			
	人的被害					住家被害					非住家									
	死者	行方不明者	重傷者	軽傷者	計	全壊	半壊	一部破損	床上浸水	床下浸水	計	全壊	半壊	計	住家	非住家	農業	土木		
振興局名	人					棟					棟			千円	千円	千円	箇所	千円		
渡島総合振興局				3	3															
函館市				3	3															
小計	-	-	-	3	3	-	-	-	-	-	-	-	-	-	-	-	-	-	-	-

振興局名 市町村名	災害名 31. 雪害 (H23. 11. 1~12. 31)																			
	人的被害					住家被害					非住家									
	死者	行方不明者	重傷者	軽傷者	計	全壊	半壊	一部破損	床上浸水	床下浸水	計	全壊	半壊	計	住家	非住家	農業	土木		
振興局名	人					棟					棟			千円	千円	千円	箇所	千円		
空知総合振興局	2		12	13	27															
岩見沢市			4	5	9															
三笠市			3	1	4															
滝川市			1	1	2															
深川市			2		2															
歌志内市				1	1															
美唄市	1			5	6															
沼田町			1		1															
浦臼町	1				1															
新十津川町			1		1															
石狩振興局	1		11	2	14															
札幌市			5	1	6															
江別市			3		3															
恵庭市	1		1		2															
当別町			2	1	3															

被 害 額															災 害 対 策 本 部 の 設 置	災 害 救 助 法 の 適 用		
水 産	林 業		衛 生		商 工 業		公 立 文 教		社 会 教 育		社 会 福 祉		そ の 他	合 計				
	件	千 円	箇所	千 円	箇所	千 円	件	千 円	校	千 円	箇所	千 円					箇所	千 円
			3	392,110												451,610		
			3	392,110												451,610		
-	-	3	392,110	-	-	-	-	-	-	-	-	-	-	-	-	451,610	-	-

被 害 額															災 害 対 策 本 部 の 設 置	災 害 救 助 法 の 適 用		
水 産	林 業		衛 生		商 工 業		公 立 文 教		社 会 教 育		社 会 福 祉		そ の 他	合 計				
	件	千 円	箇所	千 円	箇所	千 円	件	千 円	校	千 円	箇所	千 円					箇所	千 円
																-		
																-		
-	-	-	-	-	-	-	-	-	-	-	-	-	-	-	-	-	-	-

被 害 額															災 害 対 策 本 部 の 設 置	災 害 救 助 法 の 適 用		
水 産	林 業		衛 生		商 工 業		公 立 文 教		社 会 教 育		社 会 福 祉		そ の 他	合 計				
	件	千 円	箇所	千 円	箇所	千 円	件	千 円	校	千 円	箇所	千 円					箇所	千 円
																-		
																-		
																-		
																-		
																-		
																-		
																-		
																-		
																-		
																-		
																-		
																-		
																-		
																-		
																-		
																-		
																-		
																-		
																-		
																-		
																-		
																-		
																-		
																-		
																-		
																-		
																-		
																-		
																-		
																-		
																-		
																-		
																-		
																-		
																-		
																-		

Ⅱ 振興局・市町村別被害状況

災害名	31. 雪害 (H23. 11. 1~12. 31)																	
	被災区分	人的被害				住家被害					非住家			住家				
		死者	行方不明者	重傷者	軽傷者	計	全壊	半壊	一部破損	床上浸水	床下浸水	計	全壊	半壊	計	住家	非住家	農業
振興局名	人				棟					棟			千円	千円	千円	箇所	千円	
市町村名																		
後志総合振興局			6	6	12													
小樽市				1	1													
喜茂別町			1		1													
倶知安町			1	3	4													
黒松内町			1		1													
赤井川村			1	1	2													
余市町			1	1	2													
泊村			1		1													
胆振総合振興局			1	1	2													
伊達市			1	1	2													
渡島総合振興局			1		1													
八雲町			1		1													
檜山振興局			1		1													
せたな町			1		1													
上川総合振興局			10	21	31													
旭川市			4	11	15													
士別市			1	1	2													
名寄市			1	4	5													
鷹栖町			1	1	2													
富良野市				1	1													
幌加内町			1	1	2													
東川町			1		1													
和寒町			1		1													
愛別町				2	2													
留萌振興局				1	1													
留萌市				1	1													
宗谷総合振興局				2	2													
稚内市				2	2													
オホーツク総合振興局			1	4	5													
北見市			1	3	4													
紋別町				1	1													
十勝総合振興局			3	2	5													
帯広市			1	1	2													
芽室町			2		2													
音更町				1	1													
釧路総合振興局			2		2													
弟子屈町			2		2													
根室振興局			2		2													
中標津町			2		2													
小計	3	-	50	52	105	-	-	-	-	-	-	-	-	-	-	-	-	-

Ⅱ 振興局・市町村別被害状況

被害区分	災害名	32. 暴風 (H23. 11. 24~11. 25)																	
	振興局名 市町村名	人的被害					住家被害					非住家							
		死者	行方不明者	重傷者	軽傷者	計	全壊	半壊	一部破損	床上浸水	床下浸水	計	全壊	半壊	計	住家	非住家	農業	土木
		人					棟					棟			千円	千円	千円	箇所	千円
	日高振興局													1	1		20,000		
	日高町													1	1		20,000		
	小計	-	-	-	-	-	-	-	-	-	-	-	-	1	1	-	20,000	-	-

被害区分	災害名	33. 暴風・波浪 (H23. 12. 3~12. 4)																	
	振興局名 市町村名	人的被害					住家被害					非住家							
		死者	行方不明者	重傷者	軽傷者	計	全壊	半壊	一部破損	床上浸水	床下浸水	計	全壊	半壊	計	住家	非住家	農業	土木
		人					棟					棟			千円	千円	千円	箇所	千円
	渡島総合振興局								1					1					
	函館市								1					1					
	小計	-	-	-	-	-	-	-	1	-	-	-	-	1	-	-	-	-	

被害区分	災害名	34. 暴風雪・波浪 (H23. 12. 22~12. 26)																	
	振興局名 市町村名	人的被害					住家被害					非住家							
		死者	行方不明者	重傷者	軽傷者	計	全壊	半壊	一部破損	床上浸水	床下浸水	計	全壊	半壊	計	住家	非住家	農業	土木
		人					棟					棟			千円	千円	千円	箇所	千円
	渡島総合振興局								1					1		1,000			
	松前町								1					1		1,000			
	小計	-	-	-	-	-	-	-	1	-	-	-	-	1	-	1,000	-	-	

被 害 額																災 害 対 策 本 部 の 設 置	災 害 救 助 法 の 適 用	
水 産		林 業		衛 生		商 工 業		公 立 文 教		社 会 教 育		社 会 福 祉		そ の 他	合 計			
件	千 円	箇 所	千 円	箇 所	千 円	件	千 円	校	千 円	箇 所	千 円	箇 所	千 円	千 円	千 円			
															150	20,150		
															150	20,150		
-	-	-	-	-	-	-	-	-	-	-	-	-	-	-	150	20,150	-	-

被 害 額																災 害 対 策 本 部 の 設 置	災 害 救 助 法 の 適 用	
水 産		林 業		衛 生		商 工 業		公 立 文 教		社 会 教 育		社 会 福 祉		そ の 他	合 計			
件	千 円	箇 所	千 円	箇 所	千 円	件	千 円	校	千 円	箇 所	千 円	箇 所	千 円	千 円	千 円			
																-		
																-		
-	-	-	-	-	-	-	-	-	-	-	-	-	-	-	-	-	-	-

被 害 額																災 害 対 策 本 部 の 設 置	災 害 救 助 法 の 適 用	
水 産		林 業		衛 生		商 工 業		公 立 文 教		社 会 教 育		社 会 福 祉		そ の 他	合 計			
件	千 円	箇 所	千 円	箇 所	千 円	件	千 円	校	千 円	箇 所	千 円	箇 所	千 円	千 円	千 円			
																1,000		
																1,000		
-	-	-	-	-	-	-	-	-	-	-	-	-	-	-	-	1,000	-	-

平成23年 主な災害における気象の状況

I 冬型の気圧配置による大雪

(平成 23 年 1 月 13 日～17 日)

気象概要

13 日朝に千島近海にあった低気圧が、14 日朝にかけてオホーツク海に進んで発達し、北海道付近は 17 日にかけて西高東低の冬型の気圧配置が続き、日本海側で大雪となった。

屋根の雪下ろし中の転落事故、落雪や除雪作業中に川に転落するなどして 7 名が亡くなった。吹雪による視界不良や路面凍結による事故や多重衝突により 11 名が負傷した。大雪や事故により高速道路や道道で通行止めが発生した。JR は大雪による送電トラブルやポイントを切り替えるトラブルが続出し運休や部分運休が発生した。

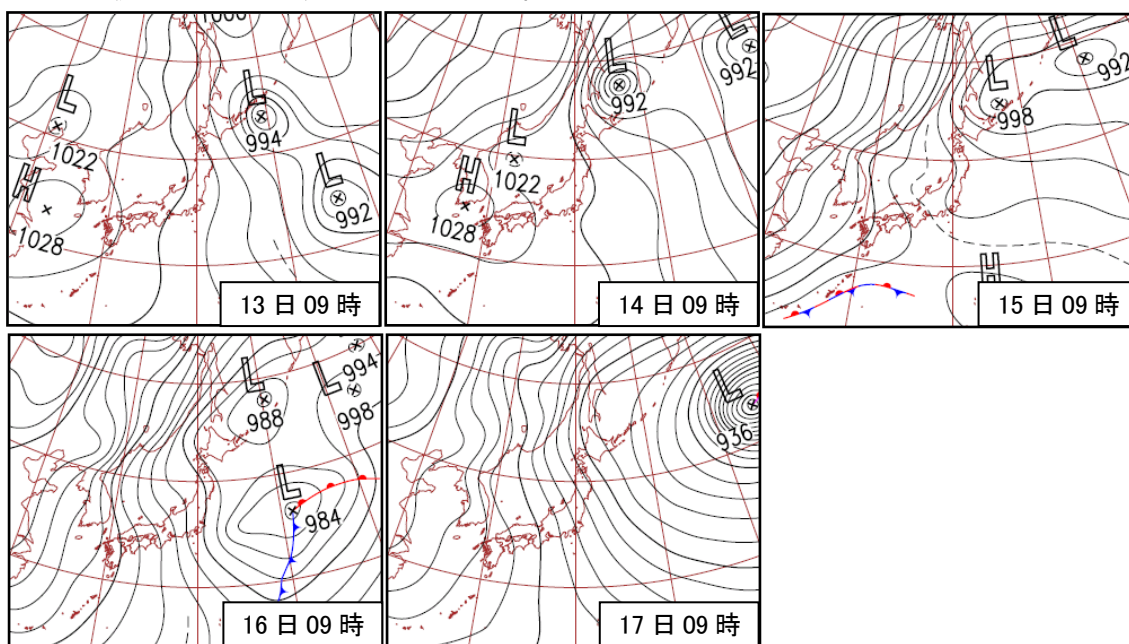


図 I -1 地上天気図(1 月 13 日～17 日)

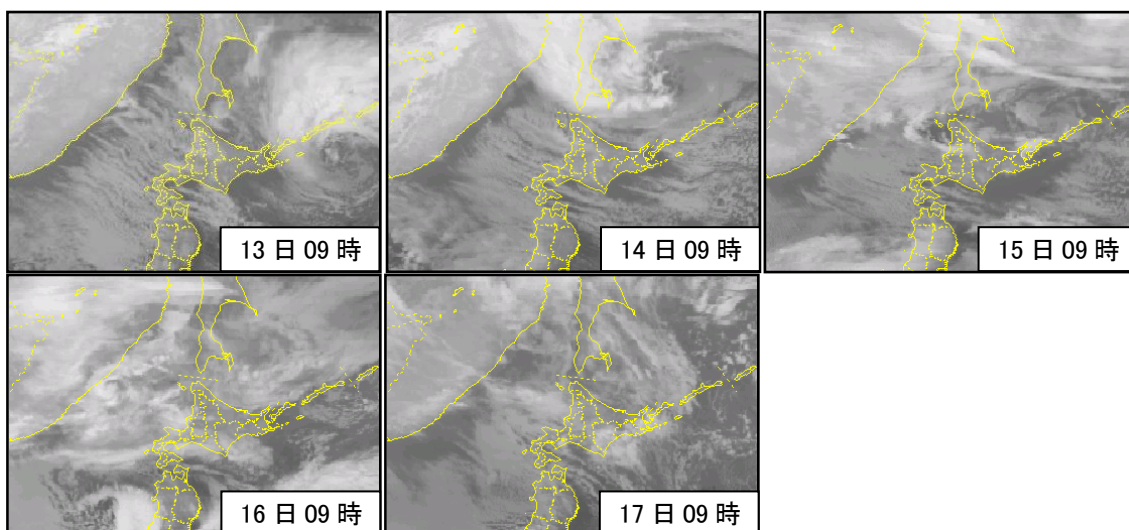


図 I -2 衛星赤外画像(1 月 13 日～17 日)

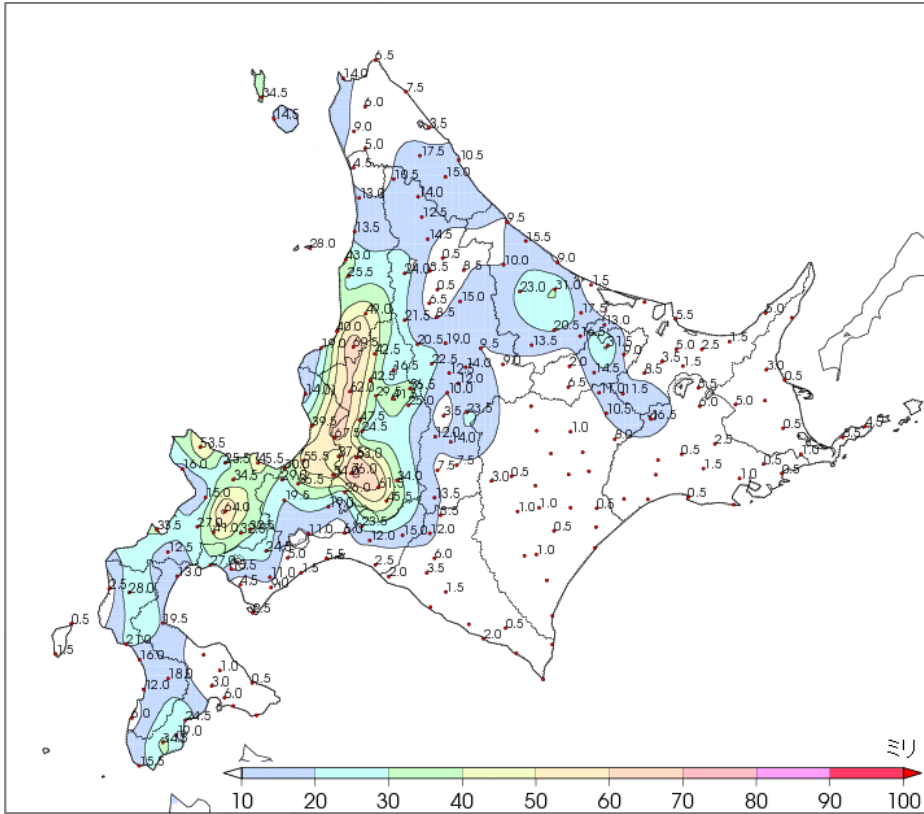


図 I-3 総降水量(1月13日~17日)

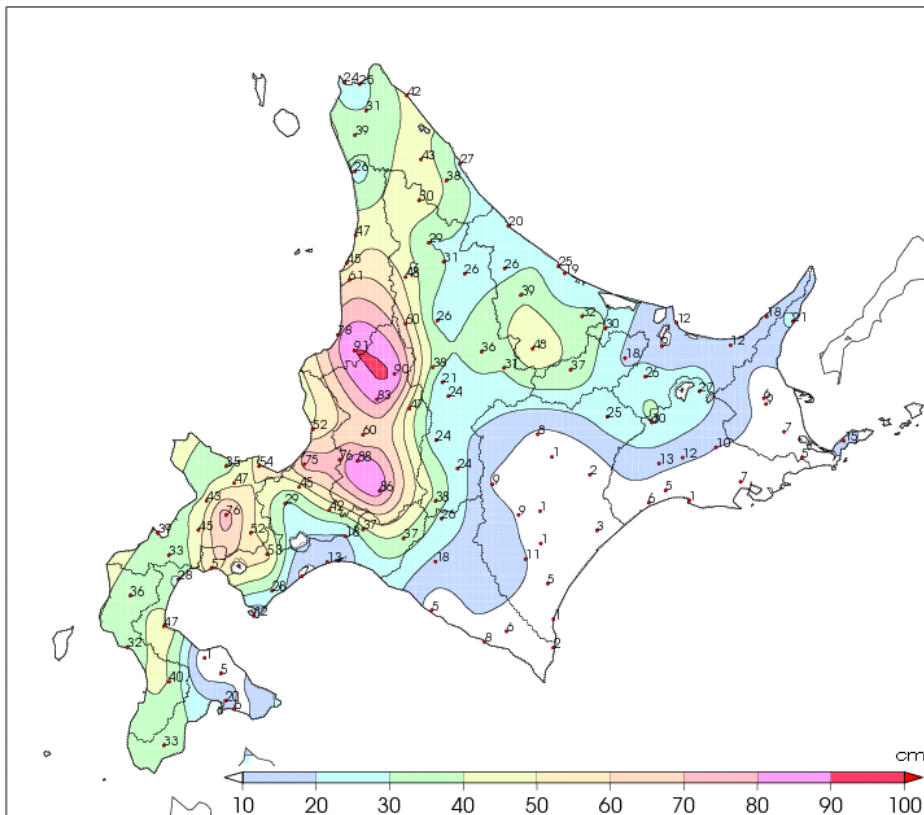


図 I-4 総降雪量(1月13日~17日)

Ⅱ 2011年(平成23年)東北地方太平洋沖地震による災害

(平成23年3月11日)

地震の概要

概要

平成23年3月11日14時46分に三陸沖の深さ24kmで国内観測史上最大規模となるマグニチュード(M)9.0の地震が発生し、宮城県栗原市で震度7を観測したほか、東日本を中心に北海道から九州地方にかけて震度6強～1を観測した。北海道内の最大震度は4であった。また、この地震に伴い、福島県相馬で高さ9.3m以上、岩手県宮古で高さ8.5m以上の非常に高い津波を観測したほか、北海道から沖縄にかけて津波を観測しており、北海道内では、根室市花咲286cm、十勝港276cm以上の津波を観測した。また、津波観測施設およびその周辺の地域(北海道は自治体からの津波による浸水の情報を得た地域)で現地調査を行った結果、北海道内では、豊頃町大津漁港で4.3m、広尾町十勝港で4.0mの津波の高さを推定した。

この地震(余震を含む)により、北海道内では死者1人、軽傷3人、半壊家屋4棟、一部損壊7棟、床上浸水329棟、床下浸水545棟などの被害を生じた。

気象庁はこの地震を「平成23年(2011年)東北地方太平洋沖地震」(英語名:The 2011 off the Pacific coast of Tohoku Earthquake)と命名し、政府はこの地震による震災の名称を「東日本大震災」とした。

震度

この地震の震度分布を図Ⅰに、各地の震度を表Ⅰにそれぞれ示す。表Ⅰの地名の後に付した「*」は北海道庁の震度観測点を表している。

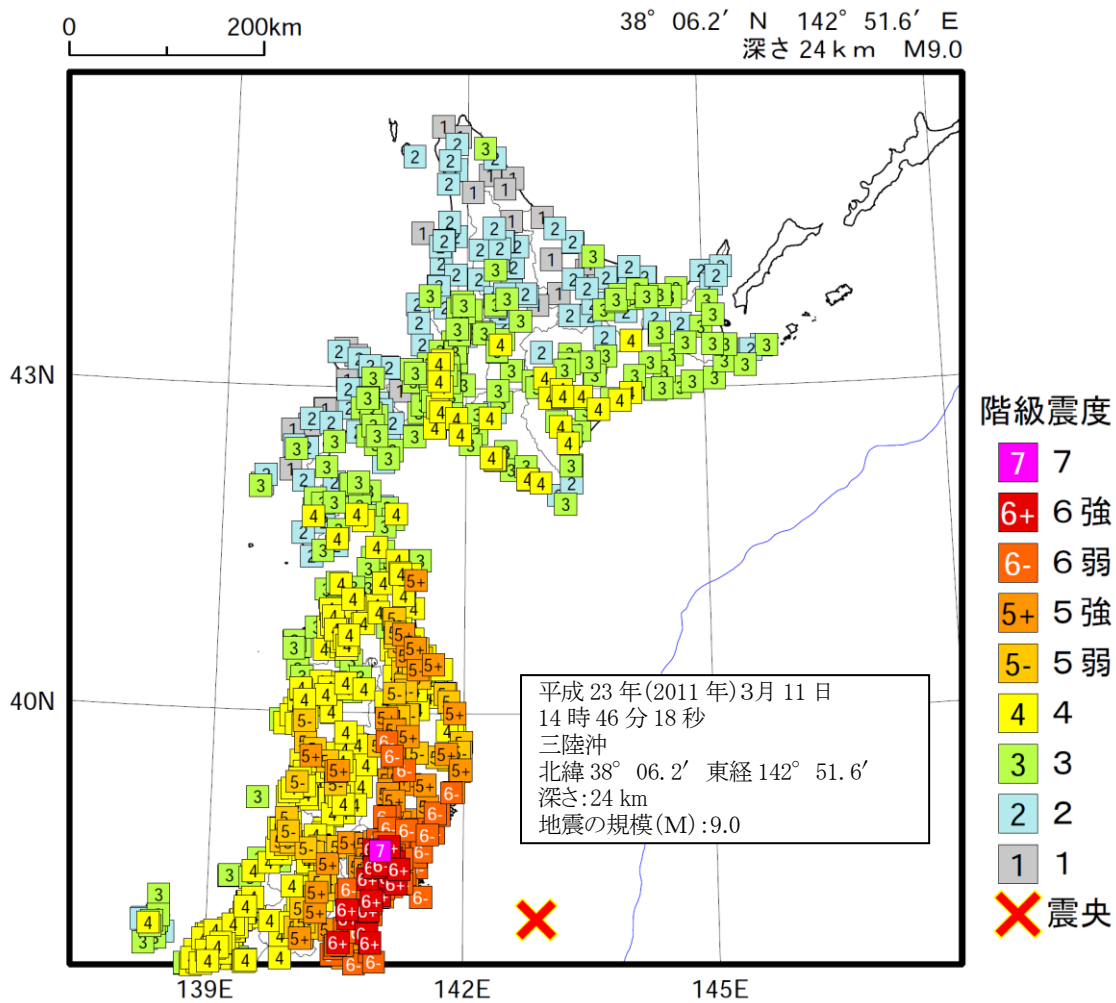


図 I 震度分布(×印は震央)

表 I 各地の震度

4	<p>新篠津村第47線* 千歳市北栄 新千歳空港 函館市大森町 函館市新浜町 渡島北斗市中央* 知内町重内* 上ノ国町大留* 岩見沢市北村赤川* 南幌町栄町* 長沼町中央* 中富良野町市街地* 苫小牧市末広町 苫小牧市旭町 厚真町京町* むかわ町松風 平取町振内 新冠町北星町* 新ひだか町静内山手町 浦河町潮見 浦河町築地 様似町栄町 鹿追町東町* 帯広市東4条 帯広市東6条 音更町元町* 釧路市阿寒町阿寒湖温泉 釧路市音別町本町* 白糠町西1条</p>
3	<p>石狩市花川 石狩市花畔 当別町白樺 札幌中央区北2条 札幌北区太平 江別市高砂町 江別市緑町 千歳市若草 千歳市支笏湖温泉 恵庭市漁平 恵庭市京町* 北広島市共栄 八雲町住初町 長万部町平里 函館市美原 函館市尾札部町 函館市泊町 函館市日ノ浜町* 七飯町桜町 七飯町本町 鹿部町宮浜 渡島森町御幸町 渡島森町上台町 渡島森町砂原* 渡島北斗市本町* 福島町福島 木古内町木古内 檜山江差町姥神 檜山江差町中歌町 厚沢部町木間内* 厚沢部町新町* 乙部町緑町*</p>

	<p> せたな町北檜山区徳島＊ 奥尻町青苗 深川市1条 妹背牛町妹背牛＊ 秩父別町役場＊ 北竜町和＊ 沼田町沼田 芦別市旭町 芦別市北2条＊ 赤平市泉町＊ 滝川市大町 滝川市新町 砂川市西6条＊ 奈井江町奈井江＊ 浦臼町ウラウスナイ＊ 新十津川町中央＊ 雨竜町フシコウリウ＊ 夕張市若菜 岩見沢市5条 岩見沢市鳩が丘 岩見沢市栗沢町東本町＊ 美唄市西5条 美唄市西3条 三笠市若松町＊ 由仁町新光 栗山町松風＊ 月形町円山公園 剣淵町仲町＊ 旭川市7条 当麻町3条＊ 美瑛町忠別 富良野市若松町 富良野市末広町 上富良野町大町 南富良野町役場 占冠村中央 胆振伊達市梅本 胆振伊達市末永町 壮瞥町滝之町 洞爺湖町栄町＊ 洞爺湖町洞爺町＊ 室蘭市寿町 登別市桜木町 白老町大町 白老町緑丘 安平町早来北進 安平町追分柏が丘 むかわ町穂別＊ 日高地方日高町日高 日高地方日高町門別 平取町本町 新ひだか町静内御幸町 新ひだか町三石旭町 新ひだか町静内農屋 浦河町野深 えりも町えりも岬 上士幌町清水谷 上士幌町上士幌＊ 新得町2条 足寄町上螺湾 足寄町南1条 士幌町士幌 十勝清水町南4条 幕別町本町＊ 幕別町忠類錦町＊ 豊頃町茂岩本町＊ 本別町北2丁目 本別町向陽町 中札内村東2条 十勝大樹町生花 広尾町並木通 広尾町西4条 弟子屈町美里 弟子屈町弟子屈 釧路市幸町 釧路市音別町尺別 釧路市黒金町 釧路市阿寒町中央 釧路町別保＊ 厚岸町尾幌 厚岸町真栄町 浜中町霧多布 標茶町川上 標茶町塘路 鶴居村鶴居東 </p>
2	<p> 石狩市厚田 石狩市浜益 八雲町上の湯 八雲町熊石雲石町 函館市川汲町 渡島松前町福山 知内町小谷石 上ノ国町湯ノ岱 上ノ国町小砂子 今金町今金 せたな町瀬棚区本町 奥尻町奥尻＊ 北竜町竜西 歌志内市本町＊ 上砂川町上砂川＊ 士別市東6条 士別市朝日町 士別市東3条 名寄市大通 名寄市西5条 名寄市風連町＊ 下川町北町 美深町西町 幌加内町平和 幌加内町朱鞠内 旭川市宮前通東 鷹栖町南1条＊ 東神楽町南1条＊ 比布町北町＊ 愛別町南町 上川地方上川町越路 上川地方上川町花園町 東川町東町＊ 美瑛町本町 南富良野町幾寅 胆振伊達市大滝区本町 豊浦町大岸 室蘭市山手町 登別市鉦山 平取町仁世宇 えりも町本町 えりも町目黒 新得町トムラウシ 陸別町陸別 幕別町忠類明和 弟子屈町サワンチサップ </p>
1	<p> 札幌南区定山溪温泉 せたな町大成区都 せたな町瀬棚区北島歌 奥尻町松江 美深町仁宇布 上川中川町中川 上川地方上川町清川 </p>

津波

この地震に伴う津波観測施設で観測された津波の観測値を表Ⅱに示す。

表Ⅱ 津波の観測状況(北海道内)

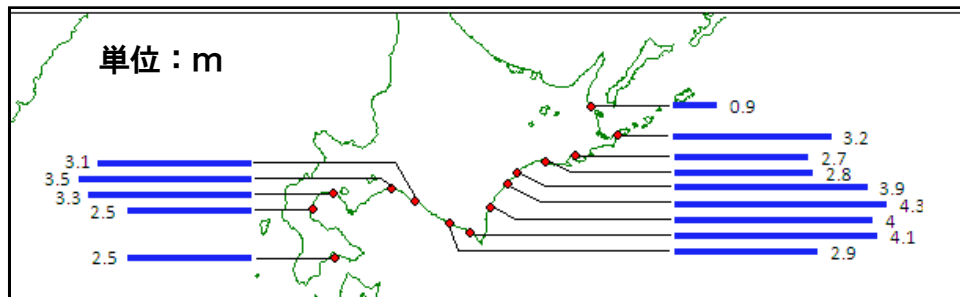
観測点名称	第1波			最大の高さ		観測点名称	第1波			最大の高さ	
	到達時刻	高さ	走時	到達時刻	高さ		到達時刻	高さ	走時	到達時刻	高さ
	日時分	cm	分	日時分	cm		日時分	cm	分	日時分	cm
釧路	11 15 35	+206	49	11 23 39	208	白老港	11 15 36	-14	50	11 16 02	173 以上
根室市花咲	11 15 43	+286	57	11 15 57	286	渡島森港	11 — —	—	—	11 19 36	164
根室港	11 16 06	+27	80	12 00 03	68	稚内	11 18 48	+9	242	12 02 22	38
浜中町霧多布港	11 15 29	-7	43	11 22 19	257	留萌	11 — —	—	—	12 05 34	22
浦河※	11 15 20	-0.2m	34	11 16 42	2.8m	小樽	11 — —	—	—	12 14 17	32
十勝港	11 15 27	-15	41	11 15 57	276 以上	石狩湾新港	11 — —	—	—	12 01 07	30
えりも町庶野※	11 15 20	-0.1m	34	11 15 44	3.5m	利尻島杵形港	11 — —	—	—	11 23 40	11
室蘭港	11 16 01	-2	75	11 20 06	92	小樽市忍路	11 — —	—	—	12 14 18	16
函館	11 16 15	+183	89	11 23 35	239	江差	11 — —	—	—	11 21 28	15
苫小牧西港	11 15 38	-22	52	11 17 31	225	網走	11 17 04	+12	138	11 22 18	34
苫小牧東港	11 15 34	-29	48	11 16 17	246 以上	枝幸港	11 17 47	+22	181	12 05 03	43
岩内港	11 — —	—	—	12 02 22	26	瀬棚港	11 — —	—	—	11 19 15	24

※浦河およびえりも町庶野は、巨大津波観測計のため最小単位は0.1m

—は値が決定できないことを示す

第1波高さの+は第1波が押し波からはじまったことを、-は第1波が引き波からはじまったことを示す

北海道内における現地調査地点と推定した津波の高さを図Ⅱに示す。



図Ⅱ 現地調査地点と推定した津波の高さ

※現地調査における津波の高さとは、津波がない場合の潮位(平常潮位)から、津波によって海面が上昇した高さの差を言う。平常潮位の推定には、最寄りの検潮所における津波の最大波が観測された日時の潮位の予測値(天文潮位)を用いている。

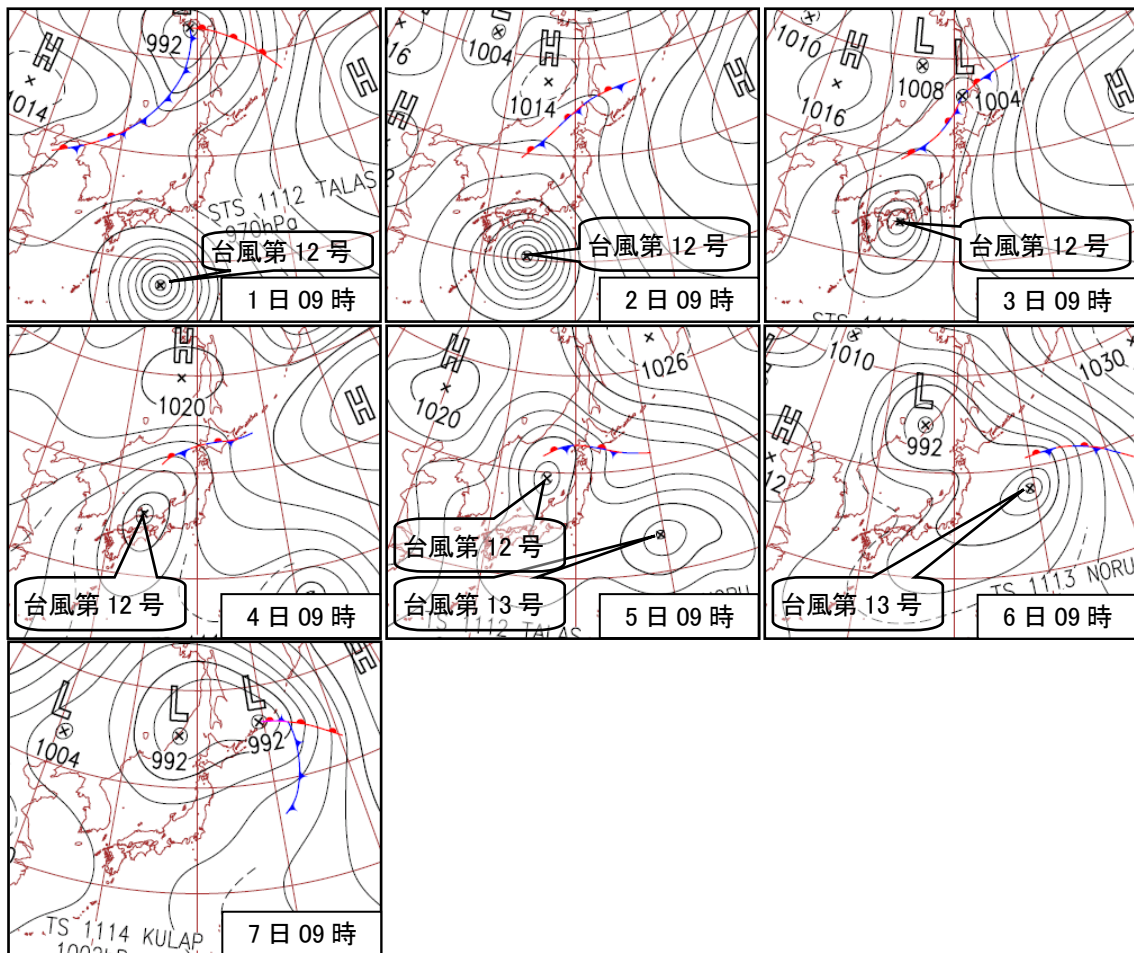
Ⅲ 停滞前線と台風第12号から変わった低気圧による大雨

(平成23年9月1日～7日)

気象概要

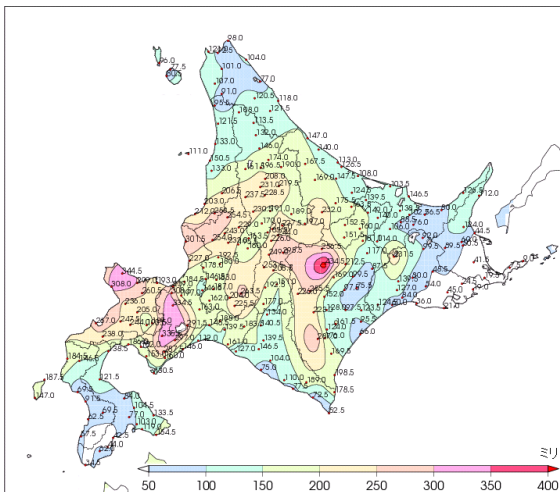
前線が1日から5日にかけて北海道付近に停滞し、前線に向かって暖かく湿った空気が流入し大気の状態が不安定となった。また、5日から6日は台風第12号から変わった日本海北部の低気圧と三陸沖を北上する台風第13号の影響により暖かく湿った空気が北海道付近で合流して雨雲が発生・発達し停滞した。このため、北海道では1日から7日にかけて、断続的に広い範囲で激しい雨が降り、北海道内のアメダスでは、11の観測所で72時間降水量の極値を更新するなどの記録的な大雨となった。

石狩・空知・後志地方、上川・留萌地方、十勝地方では、2日から6日にかけて、合わせて53棟の住家に床下浸水が発生した。十勝地方の音更川では、7日朝、水位の上昇により堤防の一部が約100メートルにわたり浸食し、音更町の住民79世帯に避難指示や避難勧告が発令された。北海道内の避難指示、避難勧告の発令は、10市町村、909世帯に及んだ。また、国道や道道の通行止め、JRの運休等の交通障害が発生した。



図Ⅲ-1 地上天気図(9月1日～7日)

表Ⅲ-1 総雨量の多い方から10位まで
(9月1日15時～7日15時)



順位	市町村等をまとめた地域	観測所名	降水量(ミリ)
1	十勝北部	上士幌町ぬかびら源泉郷	434.5
2	後志北部	積丹町美国	344.5
3	胆振西部	伊達市大滝	335.5
4	石狩中部	札幌市南区小金湯	334.5
5	石狩中部	札幌市手稲山	308.5
6	後志西部	神恵内	308.0
7	石狩北部	石狩市浜益	301.5
8	後志北部	余市	299.0
9	胆振中部	白老町森野	297.0
10	上川中部	美瑛町白金	295.5

図Ⅲ-2 総雨量分布図(9月1日15時～7日15時)

表Ⅲ-2 統計開始以来の極値を更新した観測所(9月2日～6日)

要素	市町村等をまとめた地域	観測所名	起日	更新した値	統計開始年
				mm	
1時間降水量	石狩北部	石狩市浜益	9月2日	51.5	1977年
	南空知	夕張市鹿島	9月2日	46.0	1983年
	上川中部	旭川市江丹別	9月2日	36.0	1977年
3時間降水量	紋別南部	遠軽町白滝	9月2日	95.5	1993年
	石狩北部	石狩市浜益	9月2日	90.0	1977年
	上川南部	上富良野	9月2日	58.5	1977年
24時間降水量	紋別北部	雄武	9月2日	48.0	1976年
	後志北部	積丹町美国	9月3日	189.0	1976年
	石狩北部	石狩市浜益	9月3日	182.5	1977年
	紋別南部	遠軽町白滝	9月3日	176.0	1993年
	後志西部	寿都	9月2日	156.5	1976年
	上川中部	旭川市瑞穂	9月3日	151.0	1984年
	上川中部	東神楽町志比内	9月3日	151.0	1993年
	後志北部	余市	9月3日	149.0	1976年
	留萌南部	留萌市大町	9月3日	146.0	1976年
留萌南部	増毛	9月3日	140.0	1976年	
72時間降水量	胆振西部	伊達市大滝	9月6日	291.0	1976年
	後志北部	積丹町美国	9月4日	285.0	1976年
	石狩北部	石狩市浜益	9月5日	265.0	1977年
	後志北部	余市	9月5日	236.0	1976年
	後志西部	寿都	9月4日	232.5	1976年
	上川南部	富良野市東町	9月5日	232.0	1976年
	後志西部	神恵内	9月4日	213.0	1977年
	上川中部	旭川市瑞穂	9月5日	204.5	1984年
	紋別南部	遠軽町白滝	9月5日	199.0	1993年
	後志北部	赤井川	9月4日	195.0	1976年
	後志西部	共和	9月4日	177.0	1976年

表Ⅲ-3 指定河川洪水予報発表状況(9月2日～7日)

河川名	洪水予報	発表日時	
雨竜川	雨竜川洪水予報 第1号(はん濫注意情報)	9月2日	15時50分
	雨竜川洪水予報 第2号(はん濫警戒情報)	9月2日	22時05分
	雨竜川洪水予報 第3号(はん濫危険情報)	9月3日	0時15分
	雨竜川洪水予報 第4号(はん濫警戒情報)	9月3日	2時00分
	雨竜川洪水予報 第5号(はん濫注意情報)	9月3日	6時20分
	雨竜川洪水予報 第6号(はん濫注意情報解除)	9月3日	9時25分
石狩川	石狩川下流洪水予報 第1号(はん濫注意情報)	9月2日	16時15分
	石狩川下流洪水予報 第2号(はん濫警戒情報)	9月2日	19時30分
	石狩川下流洪水予報 第3号(はん濫注意情報)	9月3日	2時20分
	石狩川下流洪水予報 第4号(はん濫注意情報)	9月3日	7時20分
	石狩川下流洪水予報 第5号(はん濫注意情報)	9月3日	10時15分
	石狩川下流洪水予報 第6号(はん濫注意情報解除)	9月5日	6時30分
空知川	空知川下流洪水予報 第1号(はん濫注意情報)	9月2日	21時40分
	空知川下流洪水予報 第2号(はん濫注意情報解除)	9月3日	4時45分
夕張川	夕張川洪水予報 第1号(はん濫注意情報)	9月3日	20時30分
	夕張川洪水予報 第2号(はん濫注意情報解除)	9月4日	22時45分
	夕張川洪水予報 第1号(はん濫注意情報)	9月5日	20時45分
	夕張川洪水予報 第2号(はん濫注意情報解除)	9月6日	14時25分
幾春別川	幾春別川洪水予報 第1号(はん濫注意情報)	9月3日	20時50分
	幾春別川洪水予報 第2号(はん濫注意情報解除)	9月4日	0時40分
尻別川	尻別川洪水予報 第1号(はん濫注意情報)	9月6日	3時45分
	尻別川洪水予報 第2号(はん濫警戒情報)	9月6日	4時20分
	尻別川洪水予報 第3号(はん濫注意情報)	9月6日	18時50分
	尻別川洪水予報 第4号(はん濫注意情報解除)	9月6日	21時10分
豊平川	豊平川洪水予報 第1号(はん濫注意情報)	9月6日	7時25分
	豊平川洪水予報 第2号(はん濫警戒情報)	9月6日	8時25分
	豊平川洪水予報 第3号(はん濫注意情報)	9月6日	12時05分
	豊平川洪水予報 第4号(はん濫注意情報解除)	9月6日	15時20分
石狩川	石狩川上流洪水予報 第1号(はん濫注意情報)	9月2日	15時25分
	石狩川上流洪水予報 第2号(はん濫注意情報解除)	9月3日	4時45分
湧別川	湧別川洪水予報 第1号(はん濫注意情報)	9月2日	16時20分
	湧別川洪水予報 第2号(はん濫注意情報)	9月2日	20時55分
	湧別川洪水予報 第3号(はん濫注意情報)	9月3日	11時35分
	湧別川洪水予報 第4号(はん濫注意情報解除)	9月4日	18時00分
無加川	無加川洪水予報 第1号(はん濫注意情報)	9月2日	19時10分
	無加川洪水予報 第2号(はん濫注意情報解除)	9月3日	5時15分
渚滑川	渚滑川洪水予報 第1号(はん濫注意情報)	9月2日	20時15分
	渚滑川洪水予報 第2号(はん濫注意情報解除)	9月4日	1時55分
常呂川	常呂川洪水予報 第1号(はん濫注意情報)	9月3日	1時55分
	常呂川洪水予報 第2号(はん濫注意情報解除)	9月5日	16時05分
十勝川	十勝川洪水予報 第1号(はん濫注意情報)	9月5日	21時30分
	十勝川洪水予報 第2号(はん濫注意情報)	9月6日	1時45分
	十勝川洪水予報 第3号(はん濫注意情報)	9月6日	2時00分
	十勝川洪水予報 第4号(はん濫注意情報解除)	9月7日	17時00分

表Ⅲ-4 土砂災害警戒情報を発表した市町村(9月2日～6日)

発表対象地域名						
宗谷地方	礼文町	利尻富士町				
留萌地方	留萌市					
石狩・空知地方	石狩市	当別町	夕張市	千歳市	札幌市	
後志地方	蘭越町	二セコ町	真狩村	留寿都村	倶知安町	共和町
	岩内町					
胆振・日高地方	伊達市大滝 白老町	壮瞥町	登別市	豊浦町	洞爺湖町	苫小牧市
十勝地方	上士幌町	鹿追町	新得町			
渡島・檜山地方	函館市					

IV 日高地方中部の地震の概要

(平成 23 年 9 月 7 日)

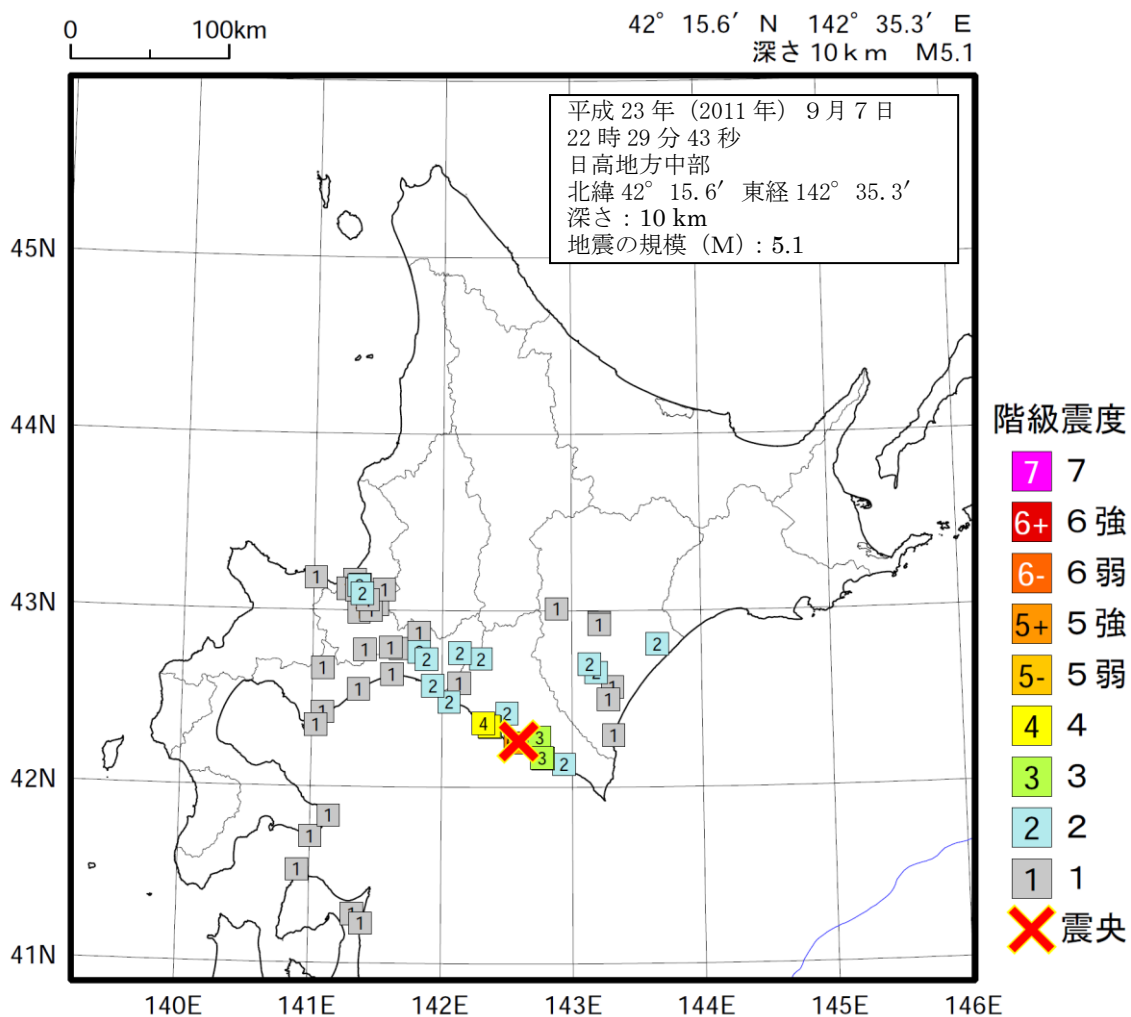
※情報発表に用いた震央地名は〔浦河沖〕である。

1 概要

平成 23 年 9 月 7 日 22 時 29 分に石狩地方中部の深さ 10km でマグニチュード (M) 5.1 の地震が発生し、新ひだか町で震度 5 強を観測したほか北海道内で震度 4～1 を観測した。この地震により住家の一部損壊 1 棟の被害が生じた。

2 震度

この地震の震度分布を第1図に、各地の震度を第1表にそれぞれ示す。第1表中の地名の後に付した「*」は北海道庁の震度観測点を表している。



第1図 震度分布 (×印は震央)

第1表 各地の震度

5強	新ひだか町三石旭町
4	新冠町北星町* 新ひだか町静内山手町
3	新ひだか町静内御幸町 浦河町野深 浦河町潮見 浦河町築地
2	日高地方日高町門別 平取町振内 新ひだか町静内農屋 様似町栄町 札幌北区太平 札幌東区元町 厚真町京町* 安平町早来北進 むかわ町松風 むかわ町穂別 浦幌町桜町 中札内村東2条 更別村更別*
1	平取町本町 石狩市花川 札幌北区篠路 札幌北区新琴似 札幌白石区北郷 札幌南区真駒内 札幌厚別区もみじ台 札幌手稲区前田 江別市緑町 札幌清田区平岡 新千歳空港 千歳市若草 千歳市支笏湖温泉 胆振伊達市大滝区本町 室蘭市寿町 苫小牧市末広町 登別市桜木町 白老町大町 安平町追分柏が丘 帯広市東4条 帯広市東6条 十勝清水町南4条 幕別町忠類錦町* 十勝大樹町東本通 広尾町並木通 函館市泊町 函館市新浜町 小樽市勝納町

平成23年 災害記録

平成24年10月

北海道総務部危機対策局危機対策課
