



平成 21 年

災害記録

北海道

平成 2 1 年 災 害

目 次

平成 2 1 年災害	・ ・ ・ ・ ・	1
1 平成 2 1 年 気象のあらまし	・ ・ ・ ・ ・	3
2 平成 2 1 年 災害における被害状況	・ ・ ・ ・ ・	7
I 被害状況一覧	・ ・ ・ ・ ・	8
II 支庁・市町村別被害状況	・ ・ ・ ・ ・	16
3 平成 2 1 年 主な災害における気象の状況	・ ・ ・ ・ ・	57
I 発達した低気圧に伴う暴風雪・着氷による災害 (平成 2 1 年 4 月 2 6 日～2 7 日)	・ ・ ・ ・ ・	58
II 2 0 0 9 年台風 1 8 号に伴う大雨と暴風による 災害 (平成 2 1 年 1 0 月 8 日～9 日)	・ ・ ・ ・ ・	60
III 低気圧の通過に伴う強風、高波による災害 (平成 2 1 年 1 1 月 1 5 日)	・ ・ ・ ・ ・	62

平成 21 年 災 害

平成 2 1 年 気象のあらまし

平成21年 気象のあらまし

【1月】

この期間の天気は、冬型の気圧配置が長続きせず、数日の周期で変化した。このため、低気圧などの影響により暖気が流入する日が多く、気温は、釧路や広尾で月平均気温の高い方からの極値を更新するなど、全道で平年よりかなり高く経過した。気温は、上旬は高く、中旬と下旬はかなり高く、月平均気温はかなり高かった。降水量は、中旬は多く、下旬は少なく、月降水量は平年並だった。日照時間は、中旬が少なく、月間日照時間は少なかった。降雪量は、上旬は少なく、下旬はかなり少なく、月降雪量はかなり少なかった。

【2月】

この期間の天気は、冬型の気圧配置となる日が少なく、数日の周期で変化することが多かった。ただし、中旬後半には一時冬型の気圧配置となって寒気の影響を受け、日本海側を中心に曇りや雪の日が続いた。気温は、上旬と中旬は高く、月平均気温は高かった。降水量は、中旬はかなり多く、下旬は多く、月降水量はかなり多かった。日照時間は、上旬は多かったが、中旬はかなり少なく、下旬は少なく、月間日照時間はかなり少なかった。降雪量は、中旬はかなり多く、下旬は多く、月降雪量はかなり多かった。

【3月】

この期間の天気は、上旬、中旬は冬型の気圧配置が長続きせず、数日の周期で変化したが、下旬には寒気の南下した時期もあった。気温は、上旬は高く、中旬はかなり高く、月平均気温はかなり高かった。降水量は、上旬と中旬は多く、月降水量は多かった。日照時間は、中旬はかなり少なく、下旬は少なく、月間日照時間はかなり少なかった。降雪量は上旬と中旬はかなり少なく、下旬は少なく、月降雪量はかなり少なかった。

【4月】

この期間の天気は、上旬と中旬は高気圧に覆われて晴れた日が多かった。下旬は低気圧が次々と通り荒れた天気の日が多く、太平洋側では寒気の影響で大雪となった所もあった。気温は、上旬と中旬は高く、下旬は低く、月平均気温は高かった。降水量は、上旬と中旬はかなり少なく、下旬はかなり多く、月降水量は平年並だった。日照時間は、上旬と中旬はかなり多く、月間日照時間はかなり多かった。

【5月】

この期間の天気は、上旬は高気圧に覆われて晴れた日が多かったが、中旬は数日の周期で変わり、下旬は気圧の谷の影響でぐずつく日が多かった。気温は、上旬はかなり高く、下旬は高く、月平均気温はかなり高かった。降水量は、上旬はかなり少なく、下旬は多く、月降水量は少なかった。日照時間は、上旬はかなり多く、中旬は多く、下旬は少なく、月間日照時間は多かった。

【6月】

この期間の天気は、上旬と中旬は気圧の谷の影響でぐずつく日が多かったが、下旬は晴れて気温の高い日が多かった。気温は、中旬は低く、下旬はかなり高く、月平均気温は高かった。降水量は、上旬は少なく、中旬はかなり多く、下旬は多く、月降水量は多かった。日照時間は、上旬は少なく、中旬はかなり少なく、下旬は多く、月間日照時間はかなり少なかった。

【7月】

この期間の天気は、上旬は晴れて気温の高い日もあったが、中旬と下旬は低気圧や気圧の谷の影響でぐずつく日が多かった。月降水量の平年比(北海道22地点平均)は256%で、1946年以降で最も多かった。気温は、中旬は低く、下旬はかなり低く、月平均気温は低かった。降水量は、上旬と中旬はかなり多く、下旬は多く、月降水量はかなり多かった。日照時間は、中旬は少なく、下旬はかなり少なく、月間日照時間はかなり少なかった。

【8月】

この期間の天気は、上旬から中旬の初めにかけてと下旬の初めは高気圧に覆われ晴れた日が多く、真夏日となった所もあった。その他は、気圧の谷やオホーツク海高気圧の影響でぐずつく日が多かった。気温は、中旬は低く、月平均気温は平年並だった。降水量は、全ての旬で少なく、月降水量も少なかった。日照時間は、中旬は少なく、月間日照時間は少なかった。

【9月】

この期間の天気は、数日の周期で変わったが、後半を中心に移動性高気圧に覆われて晴れの日が多かった。気温は、上旬は低く、月平均気温は平年並だった。降水量は、下旬は少なく、月降水量は少なかった。日照時間は、中旬と下旬は多く、月間日照時間は多かった。

【10月】

この期間の天気は、数日の周期で変わったが、上旬には本州を縦断した後に日本の東海上を通過した台風第18号の影響を受けた。30日には道内初の降雪を稚内(平年より9日遅い)と旭川(平年より7日遅い)で観測した。気温は、中旬と下旬は高く、月平均気温は高かった。降水量は、上旬はかなり多く、下旬は少なく、月降水量は平年並だった。日照時間は、全ての旬が平年並で、月間日照時間は少なかった。

【11月】

この期間の天気は、数日の周期で変わったが、低気圧や気圧の谷の通過、寒気の影響で曇りや雨または雪となる日が多く、中旬には発達した低気圧の影響を受けた。気温は、上旬は高く、月平均気温は平年並だった。降水量は、中旬はかなり多く、下旬は少なく、月降水量は多かった。日照時間は、上旬は少なく、中旬はかなり少なく、月間日照時間はかなり少なかった。降雪量は、下旬は少なく、月降雪量は少なかった。

【12月】

この期間の天気は、中旬の中頃から下旬の前半にかけて、強い寒気が入り冬型の気圧配置の日が続いた。その他は、低気圧や気圧の谷の影響で、雪や雨の日が多かった。気温は、中旬は低く、月平均気温は平年並だった。降水量は、下旬はかなり多く、月降水量は多かった。日照時間は、上旬と中旬は多く、下旬は少なく、月間日照時間は多かった。降雪量は、上旬は少なく、下旬はかなり多く、月降雪量は多かった。

平成 2 1 年 災害における被害状況

I 被 害 状

区 分	災 害 名		1	2	3	4	5
			雪 害	暴風雪・波浪	落 石	暴 風 雪	強 風
	発 生 月 日		1/1~3/16	1/10~11	1/13	1/19	1/25
	被 災 市 町 村 数			5	1	2	1
	災 害 救 助 法 適 用 市 町 村 数						
人 的 被 害	死 者	人	5				
	行 方 不 明						
	重 傷		47				
	軽 傷		46				
	計		98	-	-	-	-
住 家 被 害	全 壊	棟					
		世帯					
		人					
	半 壊	棟					1
		世帯					1
		人					1
	一 部 破 損	棟		1			3
		世帯		1			3
		人		7			6
	床 上 浸 水	棟					
		世帯					
		人					
床 下 浸 水	棟						
	世帯						
	人						
計	棟		-	1	-	-	4
	世帯		-	1	-	-	4
	人		-	7	-	-	7
非 住 家	全 壊	棟					1
	半 壊						
	計			-	-	-	-
被 害 額	住 家	千 円		500			898
	非 住 家						4,600
	農 業						
	土 木			1,000			
	水 産						
	林 業				30,000	92,000	
	衛 生					497	
	商 工						
	公 立 文 教 育						
	社 会 教 育						
	社 会 福 祉						
そ の 他							
計			-	1,500	30,000	92,497	5,498

況 一 覧

6	7	8	9	10	11	12
大 雨	暴風雪・波浪	暴風雪・波浪	雪 崩	暴風雪・波浪	暴 風 雪	暴風雪・波浪
2/14	2/16	2/20	2/25	3/6~7	3/10	3/13
1	1	13	1	12	1	2
-	-	-	-	-	-	-
	1	16		5		5
	2	16		5		9
	4	41		12		14
				1		
				1		
				2		
-	1	16	-	6	-	5
-	2	16	-	6	-	9
-	4	41	-	14	-	14
				8		
-	-	-	-	8	-	-
	915	1,332		69		33
		6,180		3,368		
3,000		108,815		424,219		
		15,080		1,900		
			2,000	100		
		1,439				
		9,128				
		7,554				
		70				
					188	
3,000	915	149,598	2,000	429,656	188	33

I 被 害 状

区 分	災 害 名		13	14	15	16	17
			雪 崩	落 石	波 浪	融 雪	地 す べ り
	発 生 月 日		3/17	3/23	3/23	4/2~6	4/13~8/18
	被 災 市 町 村 数		1	1	-	3	3
	災 害 救 助 法 適 用 市 町 村 数						
人 的 被 害	死 者	人					
	行 方 不 明						
	重 傷						
	軽 傷						
	計		-	-	-	-	-
住 家 被 害	全 壊	棟					
		世 帯					
		人					
	半 壊	棟					
		世 帯					
		人					
	一 部 破 損	棟		1			
		世 帯		1			
		人		6			
	床 上 浸 水	棟					
		世 帯					
		人					
床 下 浸 水	棟						
	世 帯						
	人						
	計	棟	-	1	-	-	-
		世 帯	-	1	-	-	-
		人	-	6	-	-	-
非 住 家	全 壊	棟					
	半 壊						
	計		-	-	-	-	-
被 害 額	住 家	千 円					
	非 住 家						
	農 業						
	土 木						36,000
	水 産						
	林 業			14,100	60,000	54,500	610,777
	衛 生						
	商 工						
	公 立 文 教						
	社 会 教 育						
	社 会 福 祉						
そ の 他							
	計		14,100	60,000	-	54,500	646,777

況 一 覧

18	19	20	21	22	23	24
大 雨	落 石	融 雪	暴 風・波 浪	地 震	落 雷	強 風・波 浪
4/22	4/22	4月24日	4/25	4/28	5/15	5/18~19
1	1	1	10	-	15	9
-	-	-	-	-	-	-
			1			
			1			
			7			
			22			4
			35			6
			70			11
-	-	-	23	-	-	4
-	-	-	36	-	-	6
-	-	-	77	-	-	11
			8			
			10			1
-	-	-	18	-	-	1
			16,939			66
			2,772			
			8,125		263,295	1,863
	804		6,501			
			11			800
3,000		9,500	500			1,200
			20			
			5,254			62
			320			
			1,900			2,000
3,000	804	9,500	42,342	-	263,295	5,991

I 被 害 状

区 分	災 害 名		25	26	27	28	29
			大 雨	大 雨	大 雨・洪 水	大 雨(ひょう)	大 雨・洪 水
	発 生 月 日		6/11~12	6/15	6/22	6/26	7/8~9
	被 災 市 町 村 数		4	1	17	1	3
	災 害 救 助 法 適 用 市 町 村 数						
人 的 被 害	死 者	人					
	行 方 不 明						
	重 傷						
	軽 傷						
	計		-	-	-	-	-
住 家 被 害	全 壊	棟					
		世 帯					
		人					
	半 壊	棟					
		世 帯					
		人					
	一 部 破 損	棟					
		世 帯					
		人					
	床 上 浸 水	棟					
		世 帯					
		人					
床 下 浸 水	棟			10		1	
	世 帯			11		1	
	人			28		2	
計	棟	-	-	10	-	1	
	世 帯	-	-	11	-	1	
	人	-	-	28	-	2	
非 住 家	全 壊	棟					
	半 壊						
	計		-	-	-	-	-
被 害 額	住 家	千 円					
	非 住 家						
	農 業				18,546	30,000	3,659
	土 木		19,000		1,182,884		1,231
	水 産				12,327		
	林 業		60,279	30,000	428,866		130,000
	衛 生						242
	商 工						
	公 立 文 教						
	社 会 教 育						
	社 会 福 祉						
そ の 他							
	計		79,279	30,000	1,642,623	30,000	135,132

況 一 覧

30	31	32	33	34	35	36
大雨・洪水	大雨	大雨・洪水	大雨・洪水	大雨・洪水	大雨	落雷
7/13~14	7/16	7/18~20	7/25~27	8/20	8/31	9/4
6	1	7	5	1	1	3
		1				
-	-	1	-	-	-	-
1						
1						
4						
				1		
				1		
				3		
1	-	-	1	-	-	-
1	-	-	1	-	-	-
4	-	-	3	-	-	-
-	-	-	-	-	-	-
		514				
15,000		37,918	121,000	1,200	6,000	
		300				
122,788	3,000	7,184	43,300			
2,904						101
			4,600			29,413
140,692	3,000	45,916	168,900	1,200	6,000	29,514

I 被 害 状

区 分	災 害 名		37	38	39	40	41
			大雨・洪水	大 雨	津波注意報	台風 18 号	台風 20 号
	発 生 月 日		9/7	9/16	9/30	10/9	10/27
	被 災 市 町 村 数		3	2	-	21	-
	災 害 救 助 法 適 用 市 町 村 数						
人 の 被 害	死 者	人					
	行 方 不 明						
	重 傷						
	軽 傷						1
	計		-	-	-	1	-
住 家 被 害	全 壊	棟					
		世帯					
		人					
	半 壊	棟					
		世帯					
		人					
	一 部 破 損	棟				112	
		世帯				54	
		人				152	
	床 上 浸 水	棟					
		世帯					
		人					
床 下 浸 水	棟		9		1		
	世帯		7		1		
	人		19		2		
	計	棟	-	9	-	113	-
		世帯	-	7	-	55	-
		人	-	19	-	154	-
非 住 家	全 壊	棟				14	
	半 壊					15	
	計		-	-	-	29	-
被 害 額	住 家	千 円				20,039	
	非 住 家					10,470	
	農 業					26,534	
	土 木		24,500	814		2,368	
	水 産					21,030	
	林 業		8,031				
	衛 生					2,620	
	商 工					255	
	公 立 文 教					6,506	
	社 会 教 育					601	
	社 会 福 祉					175	
	そ の 他					3,440	
	計		32,531	814	-	94,038	-

況 一 覧

42 暴風・波浪	43 暴風・波浪	44 暴風・波浪	45 低気圧	46 雪害	合計
11/3	11/14~15	12/5~6	12月28日	11/3~12/31	
1	9	7	2	-	180
					-
				2	7
					-
				26	73
	2			27	77
-	2	-	-	55	157
					-
					-
					-
					2
					2
					8
	9	13			193
	26	12			171
	64	23			414
					-
					-
					-
					23
					22
					56
-	9	13	-	-	218
-	26	12	-	-	195
-	64	23	-	-	478
					23
					34
-	-	-	-	-	57
	3,225	150			44,166
					17,842
	270		16,000		378,354
	900	3,080			1,996,234
300	229,650	60,800			342,198
		2,000			1,713,125
		788			8,611
					9,383
	564				19,940
					991
					363
300	520				42,173
600	235,129	66,818	16,000	-	4,573,380

Ⅱ 支庁・市町村別被害状況

支庁名 市町村名	1. 雪害 (H21. 1. 1~3. 16)																	
	人的被害					住家被害					非住家							
	死者	行方不明者	重傷者	軽傷者	計	全壊	半壊	一部破損	床上浸水	床下浸水	計	全壊	半壊	計	住家	非住家	農業	土木
支庁名	人					棟					棟			千円	千円	千円	箇所	千円
石狩支庁	1		6	5	12													
江別市	1		2	1	4													
千歳市			2	1	3													
北広島市				3	3													
石狩市			2		2													
檜山支庁			1		1													
上ノ国町			1		1													
後志支庁	1		3	2	6													
寿都町			1		1													
倶知安町	1		1		2													
余市町				2	2													
赤井川村			1		1													
空知支庁			6	5	11													
岩見沢市				1	1													
美唄市			1		1													
赤平市				1	1													
芦別市			2		2													
三笠市				1	1													
滝川市			2	2	4													
砂川市			1		1													
上川支庁			16	11	27													
旭川市			6	4	10													
士別市				2	2													
名寄市			2	1	3													
富良野市			1		1													
鷹栖町			1		1													
東神楽町				1	1													
比布町				1	1													
愛別町			1	1	2													
上川町			1		1													
南富良野町			1		1													
和寒町			1		1													
剣淵町			1		1													
美深町			1	1	2													
留萌支庁			1	2	3													
留萌市			1	1	2													
羽幌町				1	1													
宗谷支庁	1		2		3													
稚内市	1		2		3													
網走支庁	2		5	8	15													
北見市	2		2	2	6													
網走市			1	1	2													
小清水町				1	1													
置戸町			1		1													
佐呂間町			1		1													
遠軽町				3	3													
滝上町				1	1													
小計	5	-	40	33	78	-	-	-	-	-	-	-	-	-	-	-	-	-

II 支庁・市町村別被害状況

支庁名 市町村名	1. 雪害 (H21. 1. 1~3. 16)																		
	人的被害					住家被害					非住家								
	死者	行方不明者	重傷者	軽傷者	計	全壊	半壊	一部破損	床上浸水	床下浸水	計	全壊	半壊	計	住家	非住家	農業	土木	
人					棟					棟			千円	千円	千円	箇所	千円		
胆振支庁			1	2	3														
登別市			1		1														
安平町				2	2														
日高支庁			1		1														
日高町			1		1														
十勝支庁			2	9	11														
帯広市			1	5	6														
音更町			1	1	2														
新得町				2	2														
清水町				1	1														
釧路支庁			1	1	2														
釧路市			1	1	2														
根室支庁			2	1	3														
根室市				1	1														
羅臼町			2		2														
小計	-	-	7	13	20	-	-	-	-	-	-	-	-	-	-	-	-	-	-
合計	5	-	47	46	98	-	-	-	-	-	-	-	-	-	-	-	-	-	-

支庁名 市町村名	2. 暴風雪・波浪 (H21. 1. 10~11)																		
	人的被害					住家被害					非住家								
	死者	行方不明者	重傷者	軽傷者	計	全壊	半壊	一部破損	床上浸水	床下浸水	計	全壊	半壊	計	住家	非住家	農業	土木	
人					棟					棟			千円	千円	千円	箇所	千円		
網走支庁																		1	
雄武町																		1	
日高支庁								1							500				
えりも町								1							500				
十勝支庁																		7	1,000
大樹町																		3	200
広尾町																		4	800
根室支庁																			
根室市																			
合計	-	-	-	-	-	-	-	1	-	-	-	-	-	-	500	-	-	8	1,000

被 害 額															災害対策本部の設置	災害救助法の適用		
水産	林業		衛生		商工業		公立文教		社会教育		社会福祉		その他	合計				
	件	千円	箇所	千円	箇所	千円	件	千円	校	千円	箇所	千円			箇所	千円	千円	千円
																-		
																-		
																-		
																-		
																-		
																-		
																-		
																-		
																-		
																-		
																-		
																-		
																-		
																-		
																-		
																-		
-	-	-	-	-	-	-	-	-	-	-	-	-	-	-	-	-	-	-
-	-	-	-	-	-	-	-	-	-	-	-	-	-	-	-	-	-	-

被 害 額															災害対策本部の設置	災害救助法の適用		
水産	林業		衛生		商工業		公立文教		社会教育		社会福祉		その他	合計				
	件	千円	箇所	千円	箇所	千円	件	千円	校	千円	箇所	千円			箇所	千円	千円	千円
																-		
																-		
																500		
																500		
																1,000		
																200		
																800		
																-	1	
																-	1	
-	-	-	-	-	-	-	-	-	-	-	-	-	-	-	-	1,500	1	-

II 支庁・市町村別被害状況

被害区分	災害名	3. 落石 (H21. 1. 13)																	
	被	人的被害					住家被害					非住家							
		死	行方不明者	重傷者	軽傷者	計	全壊	半壊	一部破損	床上浸水	床下浸水	計	全壊	半壊	計	住家	非住家	農業	土木
支庁名		人					棟					棟			千円	千円	千円	箇所	千円
市町村名																			
胆振支庁																			
豊浦町																			
合計		-	-	-	-	-	-	-	-	-	-	-	-	-	-	-	-	-	-

被害区分	災害名	4. 暴風雪 (H21. 1. 19)																	
	被	人的被害					住家被害					非住家							
		死	行方不明者	重傷者	軽傷者	計	全壊	半壊	一部破損	床上浸水	床下浸水	計	全壊	半壊	計	住家	非住家	農業	土木
支庁名		人					棟					棟			千円	千円	千円	箇所	千円
市町村名																			
渡島支庁																			
函館市																			
根室支庁																			
根室市																			
合計		-	-	-	-	-	-	-	-	-	-	-	-	-	-	-	-	-	-

被害区分	災害名	5. 強風 (H21. 1. 25)																	
	被	人的被害					住家被害					非住家							
		死	行方不明者	重傷者	軽傷者	計	全壊	半壊	一部破損	床上浸水	床下浸水	計	全壊	半壊	計	住家	非住家	農業	土木
支庁名		人					棟					棟			千円	千円	千円	箇所	千円
市町村名																			
日高支庁								1	3			4	1		1	898	4,600		
新ひだか町								1	3			4	1		1	898	4,600		
合計		-	-	-	-	-	-	1	3	-	-	4	1	-	1	898	4,600	-	-

被 害 額															災害対策本部の設置	災害救助法の適用		
水産	林業		衛生		商工業		公立文教		社会教育		社会福祉		その他	合計				
	件	千円	箇所	千円	箇所	千円	件	千円	校	千円	箇所	千円					箇所	千円
			1	30,000												30,000		
			1	30,000												30,000		
-	-		1	30,000	-	-	-	-	-	-	-	-	-	-	-	30,000	-	-

被 害 額															災害対策本部の設置	災害救助法の適用		
水産	林業		衛生		商工業		公立文教		社会教育		社会福祉		その他	合計				
	件	千円	箇所	千円	箇所	千円	件	千円	校	千円	箇所	千円					箇所	千円
			2	92,000												92,000		
			2	92,000												92,000		
					1	497										497		
					1	497										497		
-	-		2	92,000	1	497	-	-	-	-	-	-	-	-	-	92,497	-	-

被 害 額															災害対策本部の設置	災害救助法の適用		
水産	林業		衛生		商工業		公立文教		社会教育		社会福祉		その他	合計				
	件	千円	箇所	千円	箇所	千円	件	千円	校	千円	箇所	千円					箇所	千円
																5,498		
																5,498		
-	-		-	-	-	-	-	-	-	-	-	-	-	-	-	5,498	-	-

II 支庁・市町村別被害状況

災害名		6. 大雨 (H21. 2. 14)																		
支庁名	市町村名	人的被害					住家被害					非住家								
		死者	行方不明者	重傷者	軽傷者	計	全壊	半壊	一部破損	床上浸水	床下浸水	計	全壊	半壊	計	住家	非住家	農業	土木	
支庁名		人					棟					棟			千円	千円	千円	箇所	千円	
檜山支庁	せたな町																		1	3,000
合計		-	-	-	-	-	-	-	-	-	-	-	-	-	-	-	-	-	1	3,000

災害名		7. 暴風雪・波浪 (H21. 2. 16)																		
支庁名	市町村名	人的被害					住家被害					非住家								
		死者	行方不明者	重傷者	軽傷者	計	全壊	半壊	一部破損	床上浸水	床下浸水	計	全壊	半壊	計	住家	非住家	農業	土木	
支庁名		人					棟					棟			千円	千円	千円	箇所	千円	
網走支庁	斜里町								1			1				915				
合計		-	-	-	-	-	-	-	1	-	-	1	-	-	-	915	-	-	-	-

災害名		8. 暴風雪・波浪 (H21. 2. 20)																		
支庁名	市町村名	人的被害					住家被害					非住家								
		死者	行方不明者	重傷者	軽傷者	計	全壊	半壊	一部破損	床上浸水	床下浸水	計	全壊	半壊	計	住家	非住家	農業	土木	
支庁名		人					棟					棟			千円	千円	千円	箇所	千円	
石狩支庁	札幌市								1			1								
渡島支庁	松前町								13			13				1,161				
檜山支庁	せたな町																			
後志支庁	寿都町																		5	106,815
	泊村																		1	1,000
	神恵内村																		1	23,687
	積丹町																		1	25,763
	余市町																		1	28,339
網走支庁	雄武町																			
釧路支庁	厚岸町																		1	2,000
根室支庁	根室市								2			2				171		6,180		
	中標津町								2			2				171				
	標津町																	180		
合計		-	-	-	-	-	-	-	16	-	-	16	-	-	-	1,332	-	6,180	6	108,815

被 害 額															災害対策本部の設置	災害救助法の適用	
水産		林業		衛生		商工業		公立文教		社会教育		社会福祉		その他			合計
件	千円	箇所	千円	箇所	千円	件	千円	校	千円	箇所	千円	箇所	千円	千円	千円		
															3,000		
															3,000		
-	-	-	-	-	-	-	-	-	-	-	-	-	-	-	3,000	-	-

被 害 額															災害対策本部の設置	災害救助法の適用	
水産		林業		衛生		商工業		公立文教		社会教育		社会福祉		その他			合計
件	千円	箇所	千円	箇所	千円	件	千円	校	千円	箇所	千円	箇所	千円	千円	千円		
1															915		
1															915		
1	-	-	-	-	-	-	-	-	-	-	-	-	-	-	915	-	-

被 害 額															災害対策本部の設置	災害救助法の適用	
水産		林業		衛生		商工業		公立文教		社会教育		社会福祉		その他			合計
件	千円	箇所	千円	箇所	千円	件	千円	校	千円	箇所	千円	箇所	千円	千円	千円		
						2									-		
						2									-		
6	11,520					4	9,128	1	5,124						26,933		
6	11,520					4	9,128	1	5,124						26,933		
1	760							3	2,430						3,190		
1	760							3	2,430						3,190		
1	2,500														109,315		
															28,026		
															1,000		
															23,687		
1	2,500														28,263		
															28,339		
1	300														300		
1	300														300		
															2,000		
															2,000		
					2	1,439					1	70			7,860		
					2	1,439									1,610	1	
															180		
										1	70				6,070		
9	15,080	-	-	2	1,439	6	9,128	4	7,554	1	70	-	-	-	149,598	1	-

II 支庁・市町村別被害状況

支庁名 市町村名	9. 雪崩 (H21. 2. 25)																		
	人的被害					住家被害					非住家								
	死者	行方不明者	重傷者	軽傷者	計	全壊	半壊	一部破損	床上浸水	床下浸水	計	全壊	半壊	計	住家	非住家	農業	土木	
支庁名	人					棟					棟			千円	千円	千円	箇所	千円	
宗谷支庁																			
稚内市																			
合計	-	-	-	-	-	-	-	-	-	-	-	-	-	-	-	-	-	-	-

支庁名 市町村名	10. 暴風雪・波浪 (H21. 3. 6~7)																		
	人的被害					住家被害					非住家								
	死者	行方不明者	重傷者	軽傷者	計	全壊	半壊	一部破損	床上浸水	床下浸水	計	全壊	半壊	計	住家	非住家	農業	土木	
支庁名	人					棟					棟			千円	千円	千円	箇所	千円	
市町村名																			
檜山支庁																	368	4	324,672
乙部町																	320		
奥尻町																	48		
せたな町																		4	324,672
後志支庁																		1	47,316
泊村																		1	47,316
留萌支庁																		4	49,471
小平町																		4	49,471
羽幌町																			
網走支庁								1		1							69		
斜里町								1		1							69		
胆振支庁								4		4		8	8						
室蘭市								4		4		8	8						
十勝支庁																		1	2,760
豊頃町																		1	2,760
釧路支庁										1	1								
白糠町										1	1								
根室支庁																			
標津町																		3,000	
羅臼町																		3,000	
合計	-	-	-	-	-	-	-	5	-	1	6	-	8	8	69	-	3,368	10	424,219

被 害 額														災害対策本部の設置	災害救助法の適用		
水産	林業		衛生		商工業		公立文教		社会教育		社会福祉		その他			合計	
	件	千円	箇所	千円	箇所	千円	件	千円	校	千円	箇所	千円					箇所
		1	2,000												2,000		
		1	2,000												2,000		
-	-	1	2,000	-	-	-	-	-	-	-	-	-	-	-	2,000	-	-

被 害 額														災害対策本部の設置	災害救助法の適用		
水産	林業		衛生		商工業		公立文教		社会教育		社会福祉		その他			合計	
	件	千円	箇所	千円	箇所	千円	件	千円	校	千円	箇所	千円					箇所
															325,040		
															320		
															48		
															324,672		
															47,316		
															47,316		
1	1,900														51,371		
															49,471		
1	1,900														1,900		
1															69		
1															69		
															-		
															-		
															2,760		
															2,760		
															-		
															-		
		1	100												3,100		
															3,000		
		1	100												100		
2	1,900	1	100	-	-	-	-	-	-	-	-	-	-	-	429,656	-	-

II 支庁・市町村別被害状況

被害区分	災害名	11. 暴風雪 (H21. 3. 10)																	
	被	人的被害					住家被害					非住家							
		死	行方不明者	重傷者	軽傷者	計	全壊	半壊	一部破損	床上浸水	床下浸水	計	全壊	半壊	計	住家	非住家	農業	土木
支庁名	人					棟					棟			千円	千円	千円	箇所	千円	
市町村名																			
檜山支庁																			
せたな町																			
合計	-	-	-	-	-	-	-	-	-	-	-	-	-	-	-	-	-	-	-

被害区分	災害名	12. 暴風雪・波浪 (H21. 3. 13)																	
	被	人的被害					住家被害					非住家							
		死	行方不明者	重傷者	軽傷者	計	全壊	半壊	一部破損	床上浸水	床下浸水	計	全壊	半壊	計	住家	非住家	農業	土木
支庁名	人					棟					棟			千円	千円	千円	箇所	千円	
市町村名																			
胆振支庁								3			3								
室蘭市								3			3								
根室支庁								2			2				33				
根室市								2			2				33				
合計	-	-	-	-	-	-	-	5	-	-	5	-	-	-	33	-	-	-	-

被害区分	災害名	13. 雪崩 (H21. 3. 17)																	
	被	人的被害					住家被害					非住家							
		死	行方不明者	重傷者	軽傷者	計	全壊	半壊	一部破損	床上浸水	床下浸水	計	全壊	半壊	計	住家	非住家	農業	土木
支庁名	人					棟					棟			千円	千円	千円	箇所	千円	
市町村名																			
根室支庁																			
羅臼町																			
合計	-	-	-	-	-	-	-	-	-	-	-	-	-	-	-	-	-	-	-

被 害 額															災害対策本部の設置	災害救助法の適用	
水産	林業		衛生		商工業		公立文教		社会教育		社会福祉		その他	合計			
	件	千円	箇所	千円	箇所	千円	件	千円	校	千円	箇所	千円					箇所
												1	188		188		
												1	188		188		
-	-	-	-	-	-	-	-	-	-	-	-	1	188	-	188	-	-

被 害 額															災害対策本部の設置	災害救助法の適用	
水産	林業		衛生		商工業		公立文教		社会教育		社会福祉		その他	合計			
	件	千円	箇所	千円	箇所	千円	件	千円	校	千円	箇所	千円					箇所
															-		
															-		
															33	1	
															33	1	
-	-	-	-	-	-	-	-	-	-	-	-	-	-	-	33	1	-

被 害 額															災害対策本部の設置	災害救助法の適用	
水産	林業		衛生		商工業		公立文教		社会教育		社会福祉		その他	合計			
	件	千円	箇所	千円	箇所	千円	件	千円	校	千円	箇所	千円					箇所
			1	14,100											14,100		
			1	14,100											14,100		
-	-	-	1	14,100	-	-	-	-	-	-	-	-	-	-	14,100	-	-

II 支庁・市町村別被害状況

災害名		14. 落石 (H21. 3. 23)																			
被害区分	被	人的被害					住家被害					非住家									
		死者	行方不明者	重傷者	軽傷者	計	全壊	半壊	一部破損	床上浸水	床下浸水	計	全壊	半壊	計	住家	非住家	農業	土木		
支庁名		人					棟					棟			千円	千円	千円	箇所	千円		
市町村名																					
渡島支庁									1			1									
函館市									1			1									
合計		-	-	-	-	-	-	-	1	-	-	1	-	-	-	-	-	-	-	-	-

災害名		15. 波浪 (H21. 3. 23)																			
被害区分	被	人的被害					住家被害					非住家									
		死者	行方不明者	重傷者	軽傷者	計	全壊	半壊	一部破損	床上浸水	床下浸水	計	全壊	半壊	計	住家	非住家	農業	土木		
支庁名		人					棟					棟			千円	千円	千円	箇所	千円		
市町村名																					
根室支庁																					
根室市																					
合計		-	-	-	-	-	-	-	-	-	-	-	-	-	-	-	-	-	-	-	-

災害名		16. 融雪 (H21. 4. 2～6)																			
被害区分	被	人的被害					住家被害					非住家									
		死者	行方不明者	重傷者	軽傷者	計	全壊	半壊	一部破損	床上浸水	床下浸水	計	全壊	半壊	計	住家	非住家	農業	土木		
支庁名		人					棟					棟			千円	千円	千円	箇所	千円		
市町村名																					
後志支庁																					
共和町																					
留萌支庁																					
小平町																					
網走支庁																					
北見市																					
合計		-	-	-	-	-	-	-	-	-	-	-	-	-	-	-	-	-	-	-	-

被 害 額															災害対策本部の設置	災害救助法の適用	
水産	林業		衛生		商工業		公立文教		社会教育		社会福祉		その他	合計			
	件	千円	箇所	千円	箇所	千円	件	千円	校	千円	箇所	千円					箇所
		1	60,000												60,000		
		1	60,000												60,000		
-	-	1	60,000	-	-	-	-	-	-	-	-	-	-	-	60,000	-	-

被 害 額															災害対策本部の設置	災害救助法の適用	
水産	林業		衛生		商工業		公立文教		社会教育		社会福祉		その他	合計			
	件	千円	箇所	千円	箇所	千円	件	千円	校	千円	箇所	千円					箇所
															-	1	
															-	1	
-	-	-	-	-	-	-	-	-	-	-	-	-	-	-	-	1	-

被 害 額															災害対策本部の設置	災害救助法の適用	
水産	林業		衛生		商工業		公立文教		社会教育		社会福祉		その他	合計			
	件	千円	箇所	千円	箇所	千円	件	千円	校	千円	箇所	千円					箇所
		1	2,000												2,000		
		1	2,000												2,000		
		1	50,000												50,000		
		1	50,000												50,000		
		1	2,500												2,500		
		1	2,500												2,500		
-	-	3	54,500	-	-	-	-	-	-	-	-	-	-	-	54,500	-	-

Ⅱ 支庁・市町村別被害状況

災害名		17. 地すべり (H21. 4. 13 ~ 8. 18)																		
被害区分	被	人的被害					住家被害					非住家								
		死者	行方不明者	重傷者	軽傷者	計	全壊	半壊	一部破損	床上浸水	床下浸水	計	全壊	半壊	計	住家	非住家	農業	土木	
支庁名	市町村名	人					棟					棟			千円	千円	千円	箇所	千円	
渡島支庁	鹿部町																			
檜山支庁	せたな町																		1	19,000
空知支庁	新十津川町																		1	17,000
合計		-	-	-	-	-	-	-	-	-	-	-	-	-	-	-	-	-	2	36,000

災害名		18. 大雨 (H21. 4. 22)																		
被害区分	被	人的被害					住家被害					非住家								
		死者	行方不明者	重傷者	軽傷者	計	全壊	半壊	一部破損	床上浸水	床下浸水	計	全壊	半壊	計	住家	非住家	農業	土木	
支庁名	市町村名	人					棟					棟			千円	千円	千円	箇所	千円	
釧路支庁	白糠町																			
合計		-	-	-	-	-	-	-	-	-	-	-	-	-	-	-	-	-	-	-

災害名		19. 落石 (H21. 4. 22)																		
被害区分	被	人的被害					住家被害					非住家								
		死者	行方不明者	重傷者	軽傷者	計	全壊	半壊	一部破損	床上浸水	床下浸水	計	全壊	半壊	計	住家	非住家	農業	土木	
支庁名	市町村名	人					棟					棟			千円	千円	千円	箇所	千円	
胆振支庁	登別市																		1	804
合計		-	-	-	-	-	-	-	-	-	-	-	-	-	-	-	-	-	1	804

被 害 額															災害対策本部の設置	災害救助法の適用	
水産	林業		衛生		商工業		公立文教		社会教育		社会福祉		その他	合計			
	件	千円	箇所	千円	箇所	千円	件	千円	校	千円	箇所	千円					箇所
		2	610,777												610,777		
		2	610,777												610,777		
															19,000		
															19,000		
															17,000		
															17,000		
-	-	2	610,777	-	-	-	-	-	-	-	-	-	-	-	646,777	-	-

被 害 額															災害対策本部の設置	災害救助法の適用	
水産	林業		衛生		商工業		公立文教		社会教育		社会福祉		その他	合計			
	件	千円	箇所	千円	箇所	千円	件	千円	校	千円	箇所	千円					箇所
		4	3,000												3,000		
		4	3,000												3,000		
-	-	4	3,000	-	-	-	-	-	-	-	-	-	-	-	3,000	-	-

被 害 額															災害対策本部の設置	災害救助法の適用	
水産	林業		衛生		商工業		公立文教		社会教育		社会福祉		その他	合計			
	件	千円	箇所	千円	箇所	千円	件	千円	校	千円	箇所	千円					箇所
															804		
															804		
-	-	-	-	-	-	-	-	-	-	-	-	-	-	-	804	-	-

II 支庁・市町村別被害状況

支庁名 市町村名	災害名 20. 融雪 (H21. 4. 24)																		
	人的被害					住家被害					非住家								
	死者	行方不明者	重傷者	軽傷者	計	全壊	半壊	一部破損	床上浸水	床下浸水	計	全壊	半壊	計	住家	非住家	農業	土木	
支庁名	人					棟					棟			千円	千円	千円	箇所	千円	
後志支庁																			
二七〇町																			
合計	-	-	-	-	-	-	-	-	-	-	-	-	-	-	-	-	-	-	-

支庁名 市町村名	災害名 21. 暴風・波浪 (H21. 4. 25)																		
	人的被害					住家被害					非住家								
	死者	行方不明者	重傷者	軽傷者	計	全壊	半壊	一部破損	床上浸水	床下浸水	計	全壊	半壊	計	住家	非住家	農業	土木	
支庁名	人					棟					棟			千円	千円	千円	箇所	千円	
渡島支庁								10			10	1	2	3	2,180	7			
函館市												1	1	2					
松前町								10			10				2,180				
鹿部町													1	1		7			
檜山支庁								1			1		1	1	8,049	953			
上ノ国町								1			1		1	1	8,049	953			
日高支庁							1	11			12	7	7	14	6,710	1,812	8,125	4	801
浦河町																	1,390	4	801
様似町							1	3			4	4	5	9	6,520	1,812	6,385		
えりも町								8			8	3	2	5	190		350		
十勝支庁																		4	5,700
大樹町																		2	500
広尾町																		2	5,200
釧路支庁																			
厚岸町																			
合計	-	-	-	-	-	-	1	22	-	-	23	8	10	18	16,939	2,772	8,125	8	6,501

支庁名 市町村名	災害名 22. 地震 (H21. 4. 28)																		
	人的被害					住家被害					非住家								
	死者	行方不明者	重傷者	軽傷者	計	全壊	半壊	一部破損	床上浸水	床下浸水	計	全壊	半壊	計	住家	非住家	農業	土木	
支庁名	人					棟					棟			千円	千円	千円	箇所	千円	
根室支庁																			
根室市																			
合計	-	-	-	-	-	-	-	-	-	-	-	-	-	-	-	-	-	-	-

被 害 額														災害対策本部の設置	災害救助法の適用		
水産	林業		衛生		商工業		公立文教		社会教育		社会福祉		その他			合計	
	件	千円	箇所	千円	箇所	千円	件	千円	校	千円	箇所	千円					箇所
		1	9,500												9,500		
		1	9,500												9,500		
-	-	1	9,500	-	-	-	-	-	-	-	-	-	-	-	9,500	-	-

被 害 額														災害対策本部の設置	災害救助法の適用		
水産	林業		衛生		商工業		公立文教		社会教育		社会福祉		その他			合計	
	件	千円	箇所	千円	箇所	千円	件	千円	校	千円	箇所	千円					箇所
															2,187		
															-		
															2,180		
															7		
														330	9,332		
														330	9,332		
1	11			1	20			10	5,254	1	320			1,570	24,623		
														450	2,641		
				1	20			4	4,430					920	20,087		
1	11							6	824	1	320			200	1,895		
															5,700		
															500		
															5,200		
		1	500												500		
		1	500												500		
1	11	1	500	1	20	-	-	10	5,254	1	320	-	-	1,900	42,342	-	-

被 害 額														災害対策本部の設置	災害救助法の適用		
水産	林業		衛生		商工業		公立文教		社会教育		社会福祉		その他			合計	
	件	千円	箇所	千円	箇所	千円	件	千円	校	千円	箇所	千円					箇所
															-	1	
															-	1	
-	-	-	-	-	-	-	-	-	-	-	-	-	-	-	-	1	-

II 支庁・市町村別被害状況

災害名		23. 落雷 (H21. 5. 15)																			
		人的被害					住家被害					非住家									
		死 者	行 方 不 明 者	重 傷 者	軽 傷 者	計	全 壊	半 壊	一 部 破 損	床 上 浸 水	床 下 浸 水	計	全 壊	半 壊	計	住 家	非 住 家	農 業	土 木		
人					棟					棟			千 円	千 円	千 円	箇所	千 円				
支庁名																					
市町村名																					
上川支庁																					
士別市																			263,295		
名寄市																			4,232		
富良野市																			103,644		
東神楽町																			2,292		
愛別町																			20,314		
上川町																			1,415		
美瑛町																			714		
上富良野町																			69,000		
中富良野町																			3,854		
和寒町																			600		
剣淵町																			4,500		
下川町																			13,200		
美深町																			21,590		
音威子府村																			15,546		
中川町																			200		
中川町																			2,194		
合計		-	-	-	-	-	-	-	-	-	-	-	-	-	-	-	-	-	263,295	-	-

災害名		24. 強風・波浪 (H21. 5. 18~19)																			
		人的被害					住家被害					非住家									
		死 者	行 方 不 明 者	重 傷 者	軽 傷 者	計	全 壊	半 壊	一 部 破 損	床 上 浸 水	床 下 浸 水	計	全 壊	半 壊	計	住 家	非 住 家	農 業	土 木		
人					棟					棟			千 円	千 円	千 円	箇所	千 円				
支庁名																					
市町村名																					
渡島支庁																					
函館市								3			3		1	1							
積丹町								3			3		1	1							
後志支庁																					
積丹町																					
上川支庁																					
当麻町																			380		
比布町																			480		
愛別町																			353		
下川町																			150		
美深町																			500		
根室支庁																					
根室市								1			1				66						
羅臼町								1			1				66						
合計		-	-	-	-	-	-	4	-	-	4	-	1	1	66	-	-	1,863	-	-	

被 害 額															災害対策本部の設置	災害救助法の適用	
水産	林業		衛生		商工業		公立文教		社会教育		社会福祉		その他	合計			
	件	千円	箇所	千円	箇所	千円	件	千円	校	千円	箇所	千円					箇所
															263,295		
															4,232		
															103,644		
															2,292		
															20,314		
															1,415		
															714		
															69,000		
															3,854		
															600		
															4,500		
															13,200		
															21,590		
															15,546		
															200		
															2,194		
-	-	-	-	-	-	-	-	-	-	-	-	-	-	-	263,295	-	-

被 害 額															災害対策本部の設置	災害救助法の適用	
水産	林業		衛生		商工業		公立文教		社会教育		社会福祉		その他	合計			
	件	千円	箇所	千円	箇所	千円	件	千円	校	千円	箇所	千円					箇所
															-		
															-		
1	800							1	62						2,000	2,862	
1	800							1	62						2,000	2,862	
															1,863		
															380		
															480		
															353		
															150		
															500		
		1	1,200												1,266		
															66		
		1	1,200												1,200		
1	800	1	1,200	-	-	-	-	1	62	-	-	-	-	2,000	5,991	-	-

II 支庁・市町村別被害状況

災害名		25. 大雨 (H21. 6. 11~12)																					
被害区分	被	人的被害					住家被害					非住家											
		死者	行方不明者	重傷者	軽傷者	計	全壊	半壊	一部破損	床上浸水	床下浸水	計	全壊	半壊	計	住家	非住家	農業	土木				
支庁名		人					棟					棟			千円	千円	千円	箇所	千円				
市町村名																							
釧路支庁																						2	19,000
	釧路市																						
	標茶町																					1	9,000
	白糠町																					1	10,000
根室支庁																							
	羅臼町																						
合計		-	-	-	-	-	-	-	-	-	-	-	-	-	-	-	-	-	-	-	-	2	19,000

災害名		26. 大雨 (H21. 6. 15)																					
被害区分	被	人的被害					住家被害					非住家											
		死者	行方不明者	重傷者	軽傷者	計	全壊	半壊	一部破損	床上浸水	床下浸水	計	全壊	半壊	計	住家	非住家	農業	土木				
支庁名		人					棟					棟			千円	千円	千円	箇所	千円				
市町村名																							
宗谷支庁																							
	礼文町																						
合計		-	-	-	-	-	-	-	-	-	-	-	-	-	-	-	-	-	-	-	-	-	-

被 害 額															災 害 対 策 本 部 の 設 置	災 害 救 助 法 の 適 用	
水 産	林 業		衛 生		商 工 業		公 立 文 教		社 会 教 育		社 会 福 祉		そ の 他	合 計			
	件	千 円	箇所	千 円	箇所	千 円	件	千 円	校	千 円	箇所	千 円					箇所
		19	26,079												45,079		
		7	500												500		
															9,000		
		12	25,579												35,579		
		2	34,200												34,200		
		2	34,200												34,200		
-	-	21	60,279	-	-	-	-	-	-	-	-	-	-	-	79,279	-	-

被 害 額															災 害 対 策 本 部 の 設 置	災 害 救 助 法 の 適 用	
水 産	林 業		衛 生		商 工 業		公 立 文 教		社 会 教 育		社 会 福 祉		そ の 他	合 計			
	件	千 円	箇所	千 円	箇所	千 円	件	千 円	校	千 円	箇所	千 円					箇所
		1	30,000												30,000		
		1	30,000												30,000		
-	-	1	30,000	-	-	-	-	-	-	-	-	-	-	-	30,000	-	-

II 支庁・市町村別被害状況

災害名		27. 大雨・洪水 (H21. 6. 22)																							
被害区分	支庁名 市町村名	人的被害					住家被害					非住家													
		死者	行方不明者	重傷者	軽傷者	計	全壊	半壊	一部破損	床上浸水	床下浸水	計	全壊	半壊	計	住家	非住家	農業	土木						
		人					棟					棟			千円	千円	千円	箇所	千円						
日高支庁											1	1									3,546	88	61,784		
	日高町																					36	21,614		
	浦河町									1	1										20	4,370			
	様似町																					1	18,000		
	新ひだか町																	3,546		31		17,800			
十勝支庁											4	4											21	16,100	
	士幌町																						21	16,100	
	上士幌町									1	1														
	池田町																								
	豊頃町																								
	本別町																								
	陸別町									3	3														
	浦幌町																								
釧路支庁											5	5									15,000	29	1,105,000		
	釧路市									4	4										18	748,000			
	標茶町																					1	10,000		
	鶴居村																	15,000							
	白糠町									1	1										10	347,000			
根室支庁																									
	標津町																								
	羅臼町																								
合計		-	-	-	-	-	-	-	-	-	10	10	-	-	-	-	-	-	-	-	18,546	138	1,182,884		

災害名		28. 大雨(ひょう) (H21. 6. 26)																					
被害区分	支庁名 市町村名	人的被害					住家被害					非住家											
		死者	行方不明者	重傷者	軽傷者	計	全壊	半壊	一部破損	床上浸水	床下浸水	計	全壊	半壊	計	住家	非住家	農業	土木				
		人					棟					棟			千円	千円	千円	箇所	千円				
網走支庁																					30,000		
	紋別市																						30,000
合計		-	-	-	-	-	-	-	-	-	-	-	-	-	-	-	-	-	-	30,000	-	-	

被 害 額														災 害 對 策 本 部 の 設 置	災 害 救 助 法 の 適 用	
水 産	林 業		衛 生		商 工 業		公 立 文 教		社 会 教 育		社 会 福 祉		そ の 他			合 計
	件	千 円	箇所	千 円	箇所	千 円	件	千 円	校	千 円	箇所	千 円		箇所	千 円	
2	527	22	6,300												72,157	
															21,614	
2	527	6	1,400												6,297	
															18,000	
		16	4,900												26,246	
		28	258,214												274,314	
															16,100	
		4	22,714												22,714	
		6	3,000												3,000	
		10	1,700												1,700	
		1	2,500												2,500	
															-	
		7	228,300												228,300	
7	11,800	26	39,760												1,171,560	2
		9	840												748,840	1
															10,000	
															15,000	
7	11,800	17	38,920												397,720	1
		4	124,592												124,592	
		1	25,992												25,992	
		3	98,600												98,600	
9	12,327	80	428,866	-	-	-	-	-	-	-	-	-	-	-	1,642,623	2

被 害 額														災 害 對 策 本 部 の 設 置	災 害 救 助 法 の 適 用	
水 産	林 業		衛 生		商 工 業		公 立 文 教		社 会 教 育		社 会 福 祉		そ の 他			合 計
	件	千 円	箇所	千 円	箇所	千 円	件	千 円	校	千 円	箇所	千 円		箇所	千 円	
															30,000	
															30,000	
-	-	-	-	-	-	-	-	-	-	-	-	-	-	-	30,000	-

Ⅱ 支庁・市町村別被害状況

支庁名 市町村名	29. 大雨・洪水 (H21. 7. 8~9)																		
	人的被害					住家被害					非住家								
	死者	行方不明者	重傷者	軽傷者	計	全壊	半壊	一部破損	床上浸水	床下浸水	計	全壊	半壊	計	住家	非住家	農業	土木	
人					棟					棟			千円	千円	千円	箇所	千円		
渡島支庁																			
福島町																			
檜山支庁																	3,659		
せたな町																	3,659		
空知支庁										1	1							2	1,231
美瑛市										1	1							2	1,231
合計	-	-	-	-	-	-	-	-	-	1	1	-	-	-	-	-	3,659	2	1,231

支庁名 市町村名	30. 大雨・洪水 (H21. 7. 13~14)																		
	人的被害					住家被害					非住家								
	死者	行方不明者	重傷者	軽傷者	計	全壊	半壊	一部破損	床上浸水	床下浸水	計	全壊	半壊	計	住家	非住家	農業	土木	
人					棟					棟			千円	千円	千円	箇所	千円		
渡島支庁								1			1							1	15,000
函館市								1			1								
知内町																		1	15,000
八雲町																			
檜山支庁																			
乙部町																			
網走支庁																			
津別町																			
日高支庁																			
様似町																			
合計	-	-	-	-	-	-	-	1	-	-	1	-	-	-	-	-	-	1	15,000

支庁名 市町村名	31. 大雨 (H21. 7. 16)																		
	人的被害					住家被害					非住家								
	死者	行方不明者	重傷者	軽傷者	計	全壊	半壊	一部破損	床上浸水	床下浸水	計	全壊	半壊	計	住家	非住家	農業	土木	
人					棟					棟			千円	千円	千円	箇所	千円		
胆振支庁																			
豊浦町																			
合計	-	-	-	-	-	-	-	-	-	-	-	-	-	-	-	-	-	-	-

被 害 額														災害対策本部の設置	災害救助法の適用		
水産	林業		衛生		商工業		公立文教		社会教育		社会福祉		その他			合計	
	件	千円	箇所	千円	箇所	千円	件	千円	校	千円	箇所	千円		箇所	千円		千円
		1	130,000												130,000		
		1	130,000												130,000		
				1	242										3,901		
				1	242										3,901		
															1,231		
															1,231		
-	-	1	130,000	1	242	-	-	-	-	-	-	-	-	-	135,132	-	-

被 害 額														災害対策本部の設置	災害救助法の適用		
水産	林業		衛生		商工業		公立文教		社会教育		社会福祉		その他			合計	
	件	千円	箇所	千円	箇所	千円	件	千円	校	千円	箇所	千円		箇所	千円		千円
		17	17,788												32,788		
															-		
															15,000		
		17	17,788												17,788		
		2	50,000												50,000		
		2	50,000												50,000		
				1	2,904										2,904		
				1	2,904										2,904		
		1	55,000												55,000		
		1	55,000												55,000		
-	-	20	122,788	1	2,904	-	-	-	-	-	-	-	-	-	140,692	-	-

被 害 額														災害対策本部の設置	災害救助法の適用		
水産	林業		衛生		商工業		公立文教		社会教育		社会福祉		その他			合計	
	件	千円	箇所	千円	箇所	千円	件	千円	校	千円	箇所	千円		箇所	千円		千円
		1	3,000												3,000		
		1	3,000												3,000		
-	-	1	3,000	-	-	-	-	-	-	-	-	-	-	-	3,000	-	-

II 支庁・市町村別被害状況

災害名		32. 大雨・洪水 (H21. 7. 18~20)																	
被 害 区 分	死 者	人 的 被 害				住 家 被 害						非 住 家							
		行 方 不 明 者	重 傷 者	軽 傷 者	計	全 壊	半 壊	一 部 破 損	床 上 浸 水	床 下 浸 水	計	全 壊	半 壊	計	住 家	非 住 家	農 業	土 木	
支 庁 名	人					棟						棟			千 円	千 円	千 円	箇所	千 円
市 町 村 名																			
渡 島 支 庁				1	1														
函 館 市				1	1														
檜 山 支 庁																			
乙 部 町																			
空 知 支 庁																	414	26	33,088
赤 平 市																		1	607
滝 川 市																		14	7,981
深 川 市																	414	8	18,600
浦 臼 町																		3	5,900
網 走 支 庁																	100	4	4,830
北 見 市																		2	1,200
紋 別 市																	100	2	3,630
合 計	-	-	-	1	1	-	-	-	-	-	-	-	-	-	-	-	514	30	37,918

災害名		33. 大雨・洪水 (H21. 7. 25~27)																		
被 害 区 分	死 者	人 的 被 害				住 家 被 害						非 住 家								
		行 方 不 明 者	重 傷 者	軽 傷 者	計	全 壊	半 壊	一 部 破 損	床 上 浸 水	床 下 浸 水	計	全 壊	半 壊	計	住 家	非 住 家	農 業	土 木		
支 庁 名	人					棟						棟			千 円	千 円	千 円	箇所	千 円	
市 町 村 名																				
網 走 支 庁										1	1								4	31,000
雄 武 町										1	1									
大 空 町																			4	31,000
日 高 支 庁																			1	90,000
新 冠 町																			1	90,000
浦 河 町																				
釧 路 支 庁																				
厚 岸 町																				
合 計	-	-	-	-	-	-	-	-	-	1	1	-	-	-	-	-	-	-	5	121,000

被 害 額															災 害 対 策 本 部 の 設 置	災 害 救 助 法 の 適 用	
水 産	林 業		衛 生		商 工 業		公 立 文 教		社 会 教 育		社 会 福 祉		そ の 他	合 計			
	件	千 円	箇所	千 円	箇所	千 円	件	千 円	校	千 円	箇所	千 円	箇所	千 円			千 円
															-		
															-		
1	300														300		
1	300														300		
		3	6,954												40,456		
															607		
															7,981		
															19,014		
		3	6,954												12,854		
		4	230												5,160		
															1,200		
		4	230												3,960		
1	300	7	7,184	-	-	-	-	-	-	-	-	-	-	-	45,916	-	-

被 害 額															災 害 対 策 本 部 の 設 置	災 害 救 助 法 の 適 用	
水 産	林 業		衛 生		商 工 業		公 立 文 教		社 会 教 育		社 会 福 祉		そ の 他	合 計			
	件	千 円	箇所	千 円	箇所	千 円	件	千 円	校	千 円	箇所	千 円	箇所	千 円			千 円
														4,600	35,600		
														4,600	4,600		
															31,000		
		3	42,000												132,000		
		2	40,000												130,000		
		1	2,000												2,000		
		1	1,300												1,300		
		1	1,300												1,300		
-	-	4	43,300	-	-	-	-	-	-	-	-	-	-	4,600	168,900	-	-

II 支庁・市町村別被害状況

災害名		34. 大雨・洪水 (H21. 8. 20)																					
被害区分	被	人的被害					住家被害					非住家											
		死者	行方不明者	重傷者	軽傷者	計	全壊	半壊	一部破損	床上浸水	床下浸水	計	全壊	半壊	計	住家	非住家	農業	土木				
支庁名		人					棟					棟			千円	千円	千円	箇所	千円				
市町村名																							
日高支庁																						4	1,200
平取町																						4	1,200
合計		-	-	-	-	-	-	-	-	-	-	-	-	-	-	-	-	-	-	-	-	4	1,200

災害名		35. 大雨 (H21. 8. 31)																					
被害区分	被	人的被害					住家被害					非住家											
		死者	行方不明者	重傷者	軽傷者	計	全壊	半壊	一部破損	床上浸水	床下浸水	計	全壊	半壊	計	住家	非住家	農業	土木				
支庁名		人					棟					棟			千円	千円	千円	箇所	千円				
市町村名																							
日高支庁																						1	6,000
様似町																						1	6,000
合計		-	-	-	-	-	-	-	-	-	-	-	-	-	-	-	-	-	-	-	-	1	6,000

災害名		36. 落雷 (H21. 9. 4)																						
被害区分	被	人的被害					住家被害					非住家												
		死者	行方不明者	重傷者	軽傷者	計	全壊	半壊	一部破損	床上浸水	床下浸水	計	全壊	半壊	計	住家	非住家	農業	土木					
支庁名		人					棟					棟			千円	千円	千円	箇所	千円					
市町村名																								
渡島支庁																								
七飯町																								
日高支庁																								
えりも町																								
新ひだか町																								
合計		-	-	-	-	-	-	-	-	-	-	-	-	-	-	-	-	-	-	-	-	-	-	-

被 害 額															災害対策本部の設置	災害救助法の適用	
水産		林業		衛生		商工業		公立文教		社会教育		社会福祉		その他			合計
件	千円	箇所	千円	箇所	千円	件	千円	校	千円	箇所	千円	箇所	千円	千円			千円
															1,200		
															1,200		
-	-	-	-	-	-	-	-	-	-	-	-	-	-	-	1,200	-	

被 害 額															災害対策本部の設置	災害救助法の適用	
水産		林業		衛生		商工業		公立文教		社会教育		社会福祉		その他			合計
件	千円	箇所	千円	箇所	千円	件	千円	校	千円	箇所	千円	箇所	千円	千円			千円
															6,000		
															6,000		
-	-	-	-	-	-	-	-	-	-	-	-	-	-	-	6,000	-	

被 害 額															災害対策本部の設置	災害救助法の適用	
水産		林業		衛生		商工業		公立文教		社会教育		社会福祉		その他			合計
件	千円	箇所	千円	箇所	千円	件	千円	校	千円	箇所	千円	箇所	千円	千円			千円
														350	350		
														350	350		
				3	101									29,063	29,164		
														1,716	1,716		
				3	101									27,347	27,448		
-	-	-	-	3	101	-	-	-	-	-	-	-	-	29,413	29,514	-	

Ⅱ 支庁・市町村別被害状況

支庁名 市町村名	37. 大雨・洪水 (H21. 9. 7)																		
	人的被害					住家被害					非住家								
	死者	行方不明者	重傷者	軽傷者	計	全壊	半壊	一部破損	床上浸水	床下浸水	計	全壊	半壊	計	住家	非住家	農業	土木	
支庁名 市町村名	人					棟					棟			千円	千円	千円	箇所	千円	
空知支庁																			
栗山町																			3 8,500
胆振支庁																			2 16,000
むかわ町																			2 16,000
釧路支庁																			
釧路市																			
合計	-	-	-	-	-	-	-	-	-	-	-	-	-	-	-	-	-	-	5 24,500

支庁名 市町村名	38. 大雨 (H21. 9. 16)																			
	人的被害					住家被害					非住家									
	死者	行方不明者	重傷者	軽傷者	計	全壊	半壊	一部破損	床上浸水	床下浸水	計	全壊	半壊	計	住家	非住家	農業	土木		
支庁名 市町村名	人					棟					棟			千円	千円	千円	箇所	千円		
網走支庁										9	9									34 814
網走市										3	3									34 814
斜里町										6	6									
合計	-	-	-	-	-	-	-	-	-	9	9	-	-	-	-	-	-	-	-	34 814

支庁名 市町村名	39. 津波注意報 (H21. 9. 30)																		
	人的被害					住家被害					非住家								
	死者	行方不明者	重傷者	軽傷者	計	全壊	半壊	一部破損	床上浸水	床下浸水	計	全壊	半壊	計	住家	非住家	農業	土木	
支庁名 市町村名	人					棟					棟			千円	千円	千円	箇所	千円	
釧路支庁																			
釧路市																			
釧路町																			
浜中町																			
白糠町																			
根室支庁																			
根室市																			
合計	-	-	-	-	-	-	-	-	-	-	-	-	-	-	-	-	-	-	-

被 害 額															災害対策本部の設置	災害救助法の適用		
水産	林業		衛生		商工業		公立文教		社会教育		社会福祉		その他	合計				
	件	千円	箇所	千円	箇所	千円	件	千円	校	千円	箇所	千円					箇所	千円
																8,500		
																8,500		
		8	1,500													17,500		
		8	1,500													17,500		
		5	6,531													6,531		
		5	6,531													6,531		
-	-	13	8,031	-	-	-	-	-	-	-	-	-	-	-	32,531	-	-	

被 害 額															災害対策本部の設置	災害救助法の適用		
水産	林業		衛生		商工業		公立文教		社会教育		社会福祉		その他	合計				
	件	千円	箇所	千円	箇所	千円	件	千円	校	千円	箇所	千円					箇所	千円
																814		
																814		
																-		
-	-	-	-	-	-	-	-	-	-	-	-	-	-	-	-	814	-	-

被 害 額															災害対策本部の設置	災害救助法の適用		
水産	林業		衛生		商工業		公立文教		社会教育		社会福祉		その他	合計				
	件	千円	箇所	千円	箇所	千円	件	千円	校	千円	箇所	千円					箇所	千円
																-	4	
																-	1	
																-	1	
																-	1	
																-	1	
																-	1	
																-	1	
-	-	-	-	-	-	-	-	-	-	-	-	-	-	-	-	5	-	

II 支庁・市町村別被害状況

支庁名 市町村名	40. 台風18号 (H21. 10. 9)																		
	人的被害					住家被害					非住家								
	死者	行方不明者	重傷者	軽傷者	計	全壊	半壊	一部破損	床上浸水	床下浸水	計	全壊	半壊	計	住家	非住家	農業	土木	
支庁名 市町村名	人				棟					棟			千円	千円	千円	箇所	千円		
網走支庁																		9	1,038
網走市																		1	100
美幌町																		3	126
斜里町																		4	512
佐呂間町																			
遠軽町																			
湧別町																		1	300
日高支庁				1	1			69			69	14	12	26	3,803	10,120	5,265	3	250
浦河町																	170	2	250
様似町								8		8	4	12	16	2,600	9,020	5,095	1		
えりも町				1	1			61		61	10		10	1,203	1,100				
新ひだか町																			
十勝支庁												1	1		300	899			
豊頃町																			
陸別町												1	1		300	899			
釧路支庁								10		10		2	2		50		1	1,000	
釧路市								8		8									
釧路町								1		1									
厚岸町												1	1		50		1	1,000	
浜中町								1		1		1	1						
標茶町																			
根室支庁								33	1	34				16,236		20,370	2	80	
根室市								25	1	26				14,747		9,880	2	80	
別海町								5		5				1,189		5,060			
中標津町																4,830			
標津町								3		3				300		600			
合計	-	-	-	1	1	-	-	112	-	1	113	14	15	29	20,039	10,470	26,534	15	2,368

支庁名 市町村名	41. 台風20号 (H21. 10. 27)																		
	人的被害					住家被害					非住家								
	死者	行方不明者	重傷者	軽傷者	計	全壊	半壊	一部破損	床上浸水	床下浸水	計	全壊	半壊	計	住家	非住家	農業	土木	
支庁名 市町村名	人				棟					棟			千円	千円	千円	箇所	千円		
根室支庁																			
根室市																			
合計	-	-	-	-	-	-	-	-	-	-	-	-	-	-	-	-	-	-	-

被 害 額															災 害 対 策 本 部 の 設 置	災 害 救 助 法 の 適 用	
水 産	林 業		衛 生		商 工 業		公 立 文 教		社 会 教 育		社 会 福 祉		そ の 他	合 計			
	件	千 円	箇所	千 円	箇所	千 円	件	千 円	校	千 円	箇所	千 円					箇所
2	876														1,914		
															100		
															126		
															512		
2	876														876		
															-	1	
															300	1	
17	5,980			2	220			12	6,506	3	601	2	175	3,440	36,340		
															420		
2	1,600			2	220			6	3,630						700	22,865	
13	3,200							6	2,876	3	601	2	175	2,740	11,895		
2	1,160														1,160		
1	1,350														2,549		
1	1,350														1,350		
															1,199		
6	1,660														2,710	3	
															-	1	
															-	1	
3	600														1,650		
3	1,060														1,060		
															-	1	
29	11,184			1	2,400	1	255								50,525	1	
9	3,500			1	2,400										30,607	1	
1	260					1	255								6,764		
															4,830		
18	7,424														8,324		
55	21,030	-	-	3	2,620	1	255	12	6,506	3	601	2	175	3,440	94,038	4	-

被 害 額															災 害 対 策 本 部 の 設 置	災 害 救 助 法 の 適 用	
水 産	林 業		衛 生		商 工 業		公 立 文 教		社 会 教 育		社 会 福 祉		そ の 他	合 計			
	件	千 円	箇所	千 円	箇所	千 円	件	千 円	校	千 円	箇所	千 円					箇所
																	1
																	1
-	-	-	-	-	-	-	-	-	-	-	-	-	-	-	-	-	1

II 支庁・市町村別被害状況

被害区分	災害名	42. 暴風・波浪 (H21. 11. 3)																		
	被	人的被害					住家被害					非住家								
		死	行方不明者	重傷者	軽傷者	計	全壊	半壊	一部破損	床上浸水	床下浸水	計	全壊	半壊	計	住家	非住家	農業	土木	
支庁名	人					棟					棟			千円	千円	千円	箇所	千円		
市町村名																				
檜山支庁																				
上ノ国町																				
合計	-	-	-	-	-	-	-	-	-	-	-	-	-	-	-	-	-	-	-	-

被害区分	災害名	43. 暴風・波浪 (H21. 11. 14~15)																			
	被	人的被害					住家被害					非住家									
		死	行方不明者	重傷者	軽傷者	計	全壊	半壊	一部破損	床上浸水	床下浸水	計	全壊	半壊	計	住家	非住家	農業	土木		
支庁名	人					棟					棟			千円	千円	千円	箇所	千円			
市町村名																					
渡島支庁				2	2			7			7									4	900
函館市				2	2			7			7									4	900
北斗市																					
松前町																					
八雲町																					
檜山支庁								1			1				3,000						
乙部町								1			1				3,000						
宗谷支庁																					
礼文町																					
日高支庁								1			1				225		270				
新冠町								1			1				225						
浦河町																	270				
えりも町																					
合計	-	-	-	2	2	-	-	9	-	-	9	-	-	-	3,225	-	270	4	900		

被 害 額															災害 対策本部 の設置	災害 救助法の 適用	
水 産	林 業		衛 生		商 工 業		公 立 文 教		社 会 教 育		社 会 福 祉		そ の 他	合 計			
	件	千 円	箇所	千 円	箇所	千 円	件	千 円	校	千 円	箇所	千 円			箇所	千 円	千 円
1	300													300	600		
1	300													300	600		
1	300	-	-	-	-	-	-	-	-	-	-	-	-	300	600	-	-

被 害 額															災害 対策本部 の設置	災害 救助法の 適用	
水 産	林 業		衛 生		商 工 業		公 立 文 教		社 会 教 育		社 会 福 祉		そ の 他	合 計			
	件	千 円	箇所	千 円	箇所	千 円	件	千 円	校	千 円	箇所	千 円			箇所	千 円	千 円
74	226,850													520	228,270		
2	7,600													520	9,020		
26	49,050														49,050		
2	31,000														31,000		
44	139,200														139,200		
															3,000		
															3,000		
3	2,800														2,800		
3	2,800														2,800		
								3	564						1,059		
								1	116						341		
															270		
								2	448						448		
77	229,650	-	-	-	-	-	-	3	564	-	-	-	-	520	235,129	-	-

II 支庁・市町村別被害状況

支庁名 市町村名	44. 暴風・波浪 (H21. 12. 5~6)																		
	人的被害					住家被害					非住家								
	死者	行方不明者	重傷者	軽傷者	計	全壊	半壊	一部破損	床上浸水	床下浸水	計	全壊	半壊	計	住家	非住家	農業	土木	
支庁名	人					棟					棟			千円	千円	千円	箇所	千円	
八雲町																			
檜山支庁								1			1				150			1	450
上ノ国町																			
せたな町								1			1				150			1	450
後志支庁																		1	1,000
神恵内村																		1	1,000
胆振支庁								12			12								
苫小牧市								6			6								
白老町								6			6								
日高支庁																		1	1,630
えりも町																		1	1,630
合計	-	-	-	-	-	-	-	13	-	-	13	-	-	-	150	-	-	3	3,080

支庁名 市町村名	45. 低気圧 (H21. 12. 28)																		
	人的被害					住家被害					非住家								
	死者	行方不明者	重傷者	軽傷者	計	全壊	半壊	一部破損	床上浸水	床下浸水	計	全壊	半壊	計	住家	非住家	農業	土木	
支庁名	人					棟					棟			千円	千円	千円	箇所	千円	
根室支庁																	16,000		
中標津町																	10,000		
標津町																	6,000		
合計	-	-	-	-	-	-	-	-	-	-	-	-	-	-	-	-	16,000	-	-

被 害 額															災 害 対 策 本 部 の 設 置	災 害 救 助 法 の 適 用	
水 産	林 業		衛 生		商 工 業		公 立 文 教		社 会 教 育		社 会 福 祉		そ の 他	合 計			
	件	千 円	箇所	千 円	箇所	千 円	件	千 円	校	千 円	箇所	千 円					箇所
26	60,350														60,350		
26	60,350														60,350		
1	450			1	788										1,838		
				1	788										788		
1	450														1,050		
															1,000		
															1,000		
															-		
															-		
															-		
		1	2,000												3,630		
		1	2,000												3,630		
27	60,800	1	2,000	1	788	-	-	-	-	-	-	-	-	-	66,818	-	-

被 害 額															災 害 対 策 本 部 の 設 置	災 害 救 助 法 の 適 用	
水 産	林 業		衛 生		商 工 業		公 立 文 教		社 会 教 育		社 会 福 祉		そ の 他	合 計			
	件	千 円	箇所	千 円	箇所	千 円	件	千 円	校	千 円	箇所	千 円					箇所
															16,000		
															10,000		
															6,000		
-	-	-	-	-	-	-	-	-	-	-	-	-	-	-	16,000	-	-

II 支庁・市町村別被害状況

災害名		46. 雪害 (H21. 11. 3~12. 31)																	
		人的被害					住家被害					非住家							
		死 者	行 方 不 明 者	重 傷 者	軽 傷 者	計	全 壊	半 壊	一 部 破 損	床 上 浸 水	床 下 浸 水	計	全 壊	半 壊	計	住 家	非 住 家	農 業	土 木
人					棟					棟			千円	千円	千円	箇所	千円		
支庁名	市町村名																		
石狩支庁	千歳市			1	1	2													
	石狩市				1	1													
	渡島支庁			2	3	5													
渡島支庁	函館市			2		2													
	北斗市				2	2													
	七飯町				1	1													
後志支庁	後志支庁	1		3	5	9													
	黒松内町			1	1	2													
	留寿都村			1		1													
	倶知安町	1			2	3													
	共和町				1	1													
	岩内町			1		1													
	古平町				1	1													
空知支庁	空知支庁			6	5	11													
	岩見沢市			1		1													
	美唄市			2		2													
	赤平市			1		1													
	滝川市				3	3													
	砂川市			1		1													
	歌志内市				1	1													
上川支庁	上川支庁			4	7	11													
	旭川市			1	5	6													
	名寄市			1		1													
	東川町			1		1													
	美瑛町				1	1													
	和寒町				1	1													
留萌支庁	留萌支庁			1	1	2													
	苫前町				1	1													
	羽幌町			1		1													
宗谷支庁	宗谷支庁	1		1		2													
	稚内市	1		1		2													
網走支庁	網走支庁				1	1													
	北見市				1	1													
十勝支庁	十勝支庁			7	4	11													
	帯広市			4	3	7													
	士幌町			1		1													
	新得町			1		1													
	芽室町			1		1													
根室支庁	根室支庁			1		1													
	別海町			1		1													
	合計	2	-	26	27	55	-	-	-	-	-	-	-	-	-	-	-	-	-

平成 2 1 年 主な災害における気象の状況

I 発達した低気圧に伴う暴風雪・着雪による災害

(平成21年4月26日～27日)

気象概要

26日朝、発達中の低気圧が日本海中部と宮城県沖にあり、北へ進んでいた。この低気圧は、26日夜にはえりも岬沖でひとつにまとまり、27日朝にかけて根室の南東海上へ進んだ。

このため、26日未明から27日にかけて太平洋側を中心に東または北東の風が強まった。また、十勝地方を中心に湿った大雪となった。

強風と降雪、着雪等により太平洋側では、住家の屋根の剥離やビニールハウスの倒壊などの農業施設被害が発生した。また、送電線の断線により、合わせて5,000戸を超える停電が発生した。交通関係では、高波や吹雪、積雪の影響により、JRの運休やフェリー、航空機の欠航や、国道、道道の通行止めが発生した。

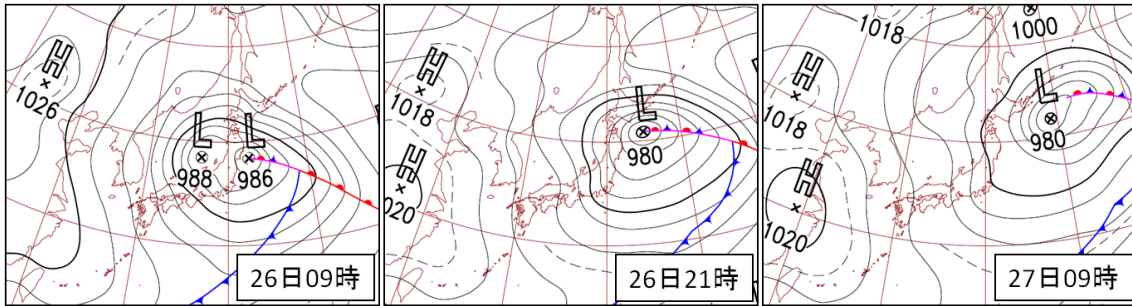


図 I-1 地上天気図

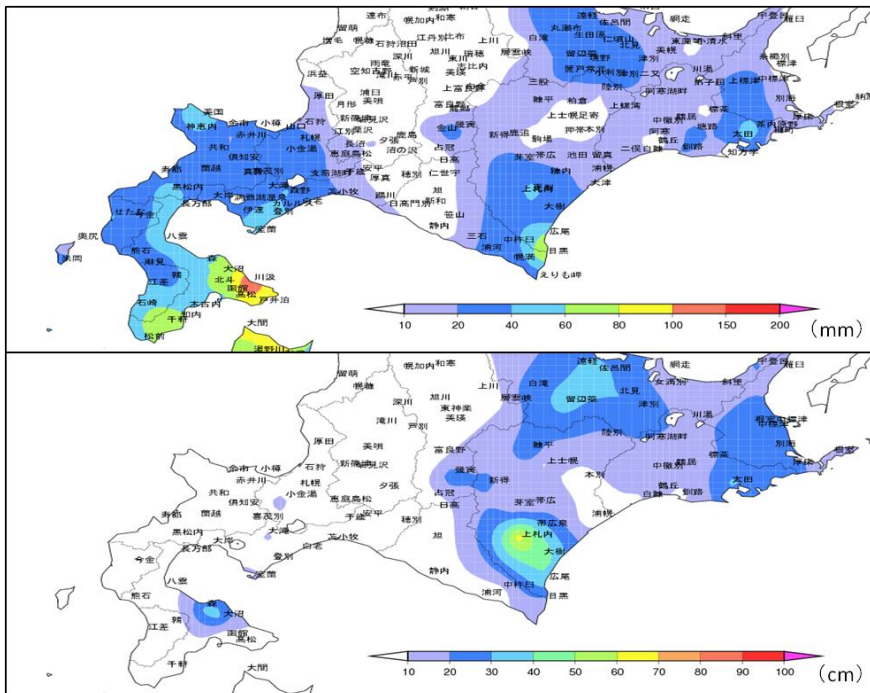


図 I-2 総降水量（上段）と総降雪量（下段）分布図（4月26日～27日）

表 I-1 降雪の深さの合計 (4月26日~27日)

観測所名	市町村等をまとめた地域	降雪量合計(cm)
中札内村上札内	十勝南部	63
大樹	十勝南部	44
帯広空港	十勝中部	41
広尾	十勝南部	36
森	渡島東部	33
七飯町大沼	渡島東部	33

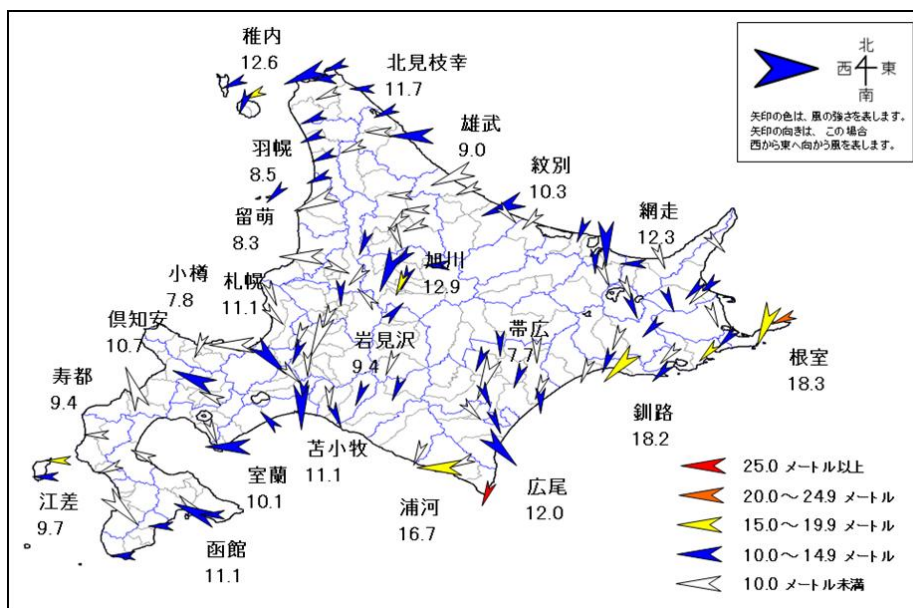


図 I-3 最大風速分布図 (4月26日~27日)

表 I-2 最大風速 (4月26日~27日)

観測所名	市町村等をまとめた地域	風向(16方位)	最大風速 (m/s)	起時
えりも岬	日高東部	北北東	34.3	4/26 17時32分
根室市納沙布	根室南部	東北東	21.7	4/26 21時11分
根室市弥栄町	根室南部	北北東	18.3	4/27 03時10分
釧路市幸町	釧路南西部	北東	18.2	4/26 21時01分
浦河町潮見町	日高東部	東	16.7	4/26 11時34分
利尻空港	利尻・礼文	東北東	15.3	4/26 11時21分
奥尻町稲穂	檜山奥尻島	東	14.8	4/26 05時55分
旭川空港	上川中部	北北東	14.7	4/26 21時27分
浜中町榊町	釧路南東部	北東	14.7	4/26 19時41分
松前	渡島西部	東	14.4	4/26 06時41分

II 2009年台風第18号に伴う大雨と暴風による災害

(平成21年10月8日～9日)

気象概要

9月30日09時にポンペイ島の北海上で発生した台風第18号は、西北西に進みながら発達し、10月4日には中心付近の最大風速が55m/sと猛烈な台風に発達した。台風は、8日5時過ぎに大型で強い勢力を保ったまま、知多半島付近に上陸した。その後、徐々に勢力を弱めながら東海地方、関東甲信地方、東北地方を進んだ。8日夜遅くには三陸沖で温帯低気圧に変わり、9日朝にかけて根室の南東海上へ進んだ。

この台風の影響で、8日昼前には太平洋側西部から雨が降り出し、次第に全道に広がった。

風は8日昼前から次第に強まり、太平洋側東部や日高東部で暴風となった。海は太平洋側を中心に、波の高さが7メートルを超える大しけとなり、潮位も高くなった。

この台風により、住家や港湾施設の被害、交通障害等が発生した他、一部で臨時休校の措置がとられた。また、標高の高い峠では雪が降り、積雪や路面凍結による通行止めが発生した。

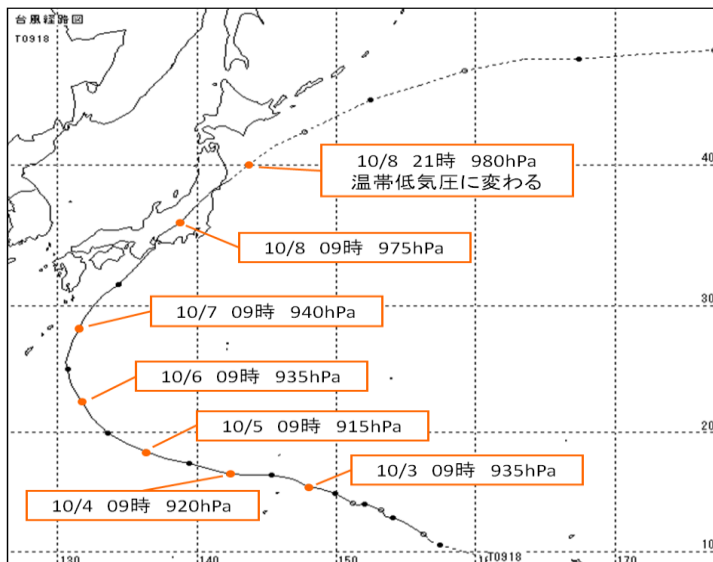


図 II-1 2009年台風第18号経路図

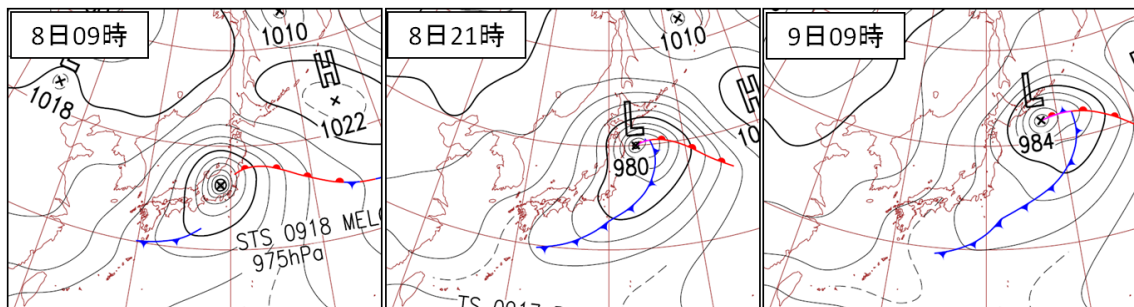


図 II-2 地上天気図

Ⅲ 低気圧の通過に伴う強風、高波による災害

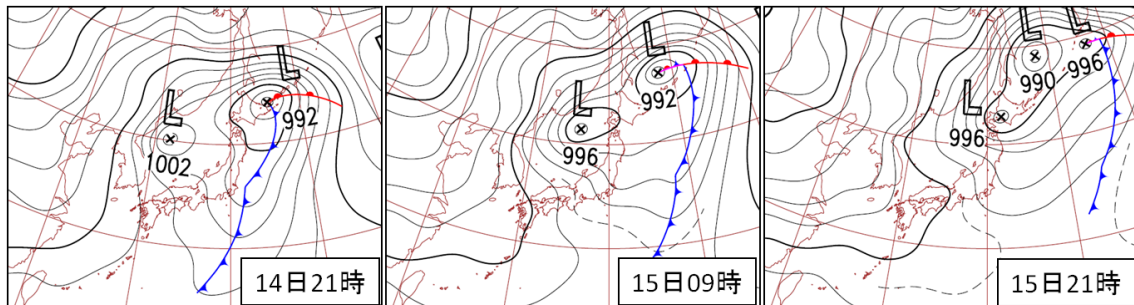
(平成21年11月15日)

気象概要

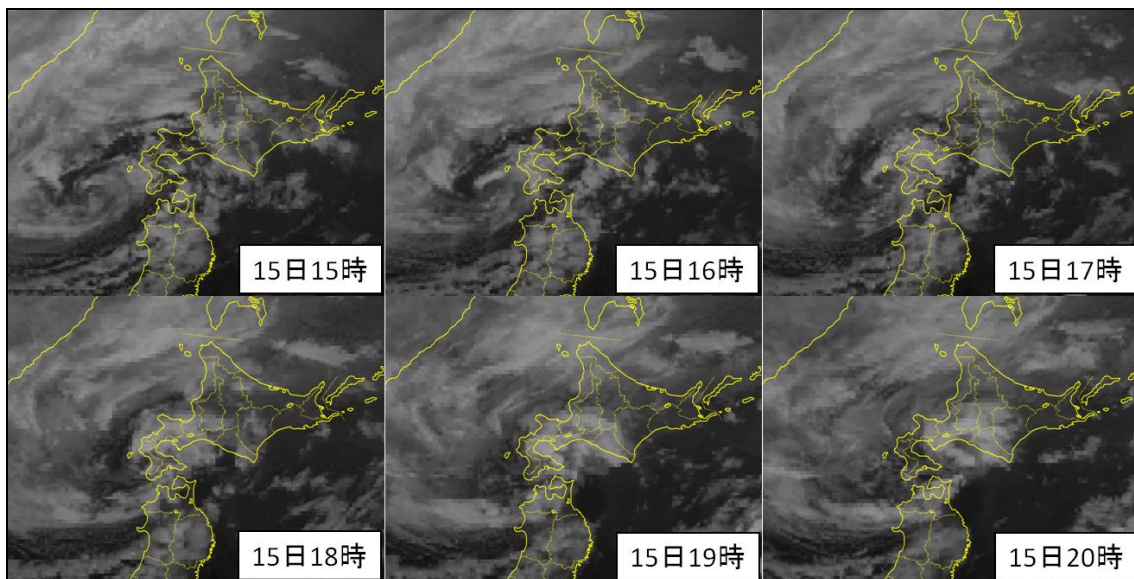
14日夜、前線を伴う低気圧が網走付近にあり、15日にかけてオホーツク海に進んだ。一方、日本海北部には別の低気圧があり、16日にかけて北海道付近を通過した。

日本海の低気圧は、上空に寒気を伴っており、北海道付近では大気の状態が不安定となり、日本海側南部や太平洋側西部を中心に活発な雷雲が流入した。また、低気圧の周辺では、局地的に風が非常に強くなった。

渡島地方では、落雷や突風による送電線の断線により約14,000戸に停電が発生した。また、強風により住家の屋根や壁の破損や街路樹が倒れるなどの被害、転倒による負傷などが発生した。沿岸では、高波により係留中の漁船が破損や転覆する被害をもたらした。交通機関は、函館からのフェリーや航空機に欠航が発生した。



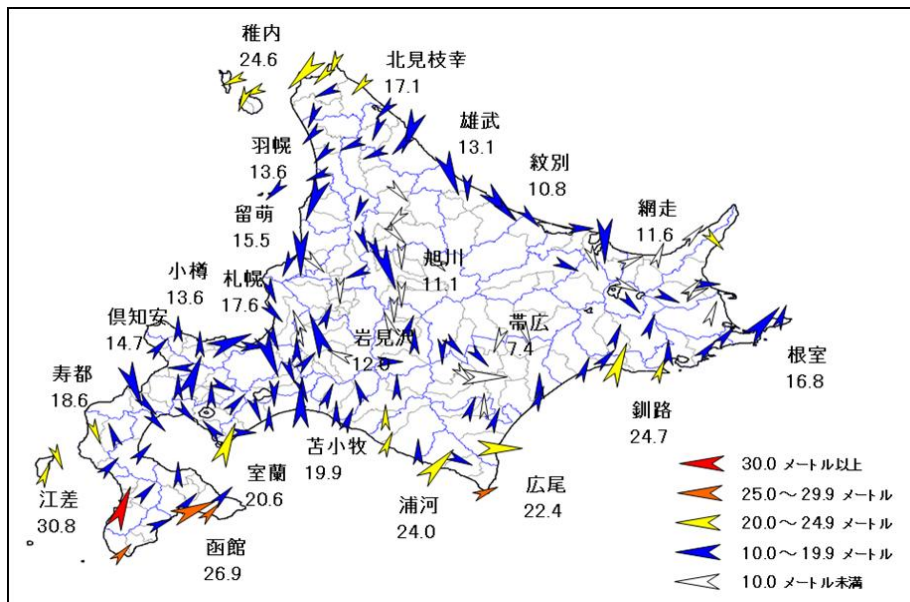
図Ⅲ-1 地上天気図



図Ⅲ-2 衛星赤外画像 (11月15日15時～21時)

表Ⅲ 日最大瞬間風速が20メートル以上を観測した地点（11月15日）

観測所名	市町村等を まとめた地域	風向(16方位)	最大瞬間風速 (m/s)	起時
江差	檜山南部	南南西	30.8	14時33分
函館空港	渡島東部	南西	28.8	18時09分
えりも岬	日高東部	西南西	28.0	22時38分
松前	渡島西部	南西	27.6	17時33分
函館市美原	渡島東部	西南西	26.9	16時43分
釧路市幸町	釧路南西部	南南西	24.7	22時33分
稚内市開運	宗谷北部	北東	24.6	0時03分
奥尻空港	檜山奥尻島	南南西	24.2	11時07分
稚内市宗谷岬	宗谷北部	北北東	24.0	2時13分
浦河町潮見町	日高東部	南西	24.0	22時01分
釧路町知方学	釧路南西部	南南西	22.7	23時47分
利尻空港	利尻・礼文	東北東	22.6	10時31分
広尾	十勝南部	西	22.4	23時45分
新冠町新和	日高中部	南	22.4	20時06分
猿払村浜鬼志別	宗谷北部	北東	22.1	5時15分
せたな町瀬棚	檜山北部	北北西	21.9	22時33分
利尻町沓形	利尻・礼文	北北東	21.4	0時35分
新ひだか町静内	日高中部	南南西	21.1	20時30分
室蘭	胆振中部	南南西	20.6	19時16分
羅臼	根室北部	北西	20.2	2時16分
稚内空港	宗谷北部	北東	20.1	1時11分
奥尻町稲穂	檜山奥尻島	北北西	20.1	22時07分



図Ⅲ-3 日最大瞬間風速分布図（11月15日）

平成21年 災害記録

平成23年5月

北海道総務部危機対策局危機対策課
