

平成22年

# 災害記録

北海道



# 平成 22 年 災 害

## 目 次

平成 22 年災害	・・・	1
1 平成 22 年 気象のあらまし	・・・	3
2 平成 22 年 災害における被害状況	・・・	7
I 被害状況一覧	・・・	8
II 支庁・市町村別被害状況	・・・	18
III 振興局・市町村別被害状況	・・・	34
3 平成 22 年 主な災害における気象の状況	・・・	78
I 発達した低気圧に伴う暴風・暴風雪・高波 による災害（平成 22 年 3 月 20 日～21 日）	・・・	79
II 暖かく湿った空気の流入による大雨 （平成 22 年 7 月 27 日～30 日）	・・・	81
III 前線を伴った低気圧による大雨 （平成 22 年 8 月 23 日～24 日）	・・・	83
IV 石狩地方中部の地震の概要 （平成 22 年 12 月 2 日）	・・・	85



# 平成 22 年 災 害



# 平成22年 気象のあらまし

## 平成22年 気象のあらまし

### 【1月】

この期間の天気は、上旬は発達した低気圧の影響により、大荒れの天気となった所があった。中旬は中頃までは冬型の気圧配置となったが、その後は下旬にかけて低気圧や気圧の谷が次々と通過し、天気は周期的に変わった。気温は、上旬は平年よりかなり高く、下旬は高く、月平均気温は高かった。降水量は、上旬は平年より多く、月降水量は平年並だった。日照時間は、上旬と下旬は平年よりかなり少なく、中旬は少なく、月間日照時間はかなり少なかった。降雪量は、上旬は平年より多く、下旬は少なく、月降雪量は平年並だった。

### 【2月】

この期間の天気は、上旬から中旬の前半にかけては冬型の気圧配置となる日が多かったが、その後は低気圧や気圧の谷が次々と通過し、天気は周期的に変わった。気温は、上旬と中旬は平年より低く、下旬は高く、月平均気温は平年並だった。降水量は、上旬は平年より多く、月降水量は平年並だった。日照時間は、上旬は平年よりかなり少なく、中旬と下旬は少なく、月間日照時間は少なかった。降雪量は、下旬はかなり少なく、月降雪量は少なかった。

### 【3月】

この期間の天気は、周期的に低気圧や気圧の谷の影響を受け、曇りや雪または雨の降る日が多かった。特に20～21日は発達した低気圧が北海道を通過し大荒れの天気となった。気温は、下旬は平年より低く、月平均気温は平年並だった。降水量は、期間を通して平年より多く、月降水量は多かった。日照時間は、上旬は平年よりかなり少なく、中旬は少なく、月間日照時間はかなり少なかった。降雪量は、上旬と下旬は平年より多く、月降雪量は多かった。

### 【4月】

この期間の天気は、日本付近が気圧の谷となり、中旬以降低気圧や寒気の影響を受けやすかった。気温は、中旬は平年より低く、下旬はかなり低く、月平均気温は低かった。降水量は、中旬と下旬は平年より多く、月降水量は多かった。日照時間は、上旬と中旬は平年より少なく、下旬はかなり少なく、月間日照時間は少なかった。

### 【5月】

この期間の天気は、動きの遅い低気圧や寒気、オホーツク海高気圧の影響で、曇りや雨の日が多かった。気温は、中旬と下旬は平年より低く、月平均気温は低かった。降水量は、中旬と下旬は平年より多く、月降水量は多かった。日照時間は、上旬と中旬は平年より少なく、月間日照時間は少なかった。



## 【6月】

この期間の天気は、期間のはじめに低気圧や寒気の影響で曇りや雨となった他は、概ね周期的に変化した。下旬は中国大陸から暖気が流入し顕著な高温となる日が多く、特に26日は全国に先駆けて今年初めて猛暑日となった所もあった。また、月平均気温は1946年以降で第1位となった。気温は、中旬と下旬は平年よりかなり高く、月平均気温はかなり高かった。降水量は、上旬は平年よりかなり少なく、中旬と下旬は多く、月降水量は平年並だった。日照時間は、中旬と下旬は平年より多く、月間日照時間は多かった。

## 【7月】

この期間の天気は、この時期に現れることの多いオホーツク海高気圧の影響がほとんどなく、南から暖かく湿った気流の影響を受けやすかったため、平年に比べて曇りや雨の日が多かった。気温は、上旬は平年よりかなり高く、中旬と下旬は高く、月平均気温はかなり高かった。降水量は、中旬は平年より多く、下旬はかなり多く、月降水量はかなり多かった。日照時間は、上旬は平年よりかなり少なく、下旬は少なく、月間日照時間はかなり少なかった。

## 【8月】

この期間の天気は、数日の周期で変わったが、日本海側では前線や気圧の谷の影響を受けやすく、曇りや雨の日が多かった。また、太平洋高気圧の影響で南から暖かく湿った気流も入りやすかったため、月平均気温は1946年以降で最も高くなった。気温は、上旬と中旬は平年より高く、下旬はかなり高く、月平均気温はかなり高かった。降水量は、中旬は平年よりかなり多く、月降水量は多かった。日照時間は、中旬は平年より多くなったが、月間日照時間は平年並だった。

## 【9月】

この期間の天気は、数日の周期で変わった。中旬までは太平洋高気圧や中国東北区からの暖かい空気に覆われたが、下旬は寒気の影響を受けたため、気温の変動が大きかった。気温は、上旬と中旬は平年よりかなり高く、下旬は低く、月平均気温はかなり高かった。降水量は、中旬と下旬は平年より少なかったが、月降水量は平年並だった。日照時間は、上旬と中旬は平年より多く、下旬は少なく、月間日照時間は平年並だった。

## 【10月】

この期間の天気は、数日の周期で変わったが、中旬は低気圧や気圧の谷の影響を受けることが多かった。26日には冬型の気圧配置となり、初雪や積雪の初日を観測した。気温は、上旬は平年よりかなり高く、中旬は高く、月平均気温は高かった。降水量は、上旬は平年より多く、中旬と下旬は少なく、月降水量は平年並だった。日照時間は、中旬は平年より少なかったが、下旬は多く、月間日照時間は平年並だった。

## 【11月】

この期間の天気は、数日の周期で変わった。気温は、上旬と下旬は平年より高く、月平均気温は高かった。降水量は、上旬は平年よりかなり多く、中旬はかなり少なく、月降水量は平年並だった。日照時間は、上旬は平年よりかなり少なかったが、中旬と下旬は多く、月間日照時間は少なかった。降雪量は、上旬は平年よりかなり少なく、中旬は少なく、月間降雪量は少なかった。

## 【12月】

この期間の天気は、冬型の気圧配置が持続せず、低気圧や気圧の谷の影響で曇りや雪または雨の日が多かった。気温は、上旬は平年よりかなり高く、下旬は高く、月平均気温はかなり高かった。降水量は、上旬と下旬は平年より多く、中旬はかなり多く、月降水量はかなり多かった。日照時間は、上旬と下旬は平年より少なく、中旬はかなり少なく、月間日照時間はかなり少なかった。降雪量は、上旬は平年よりかなり少なく、中旬と下旬は多く、月間降雪量は平年並だった。

# 平成22年 災害における被害状況

# I 被 害 状

区 分	災 害 名		1	2	3	4	5
			雪 害	暴 風 雪 ・ 波 浪 ・ 高 潮	暴 風 雪 ・ 波 浪	暴 風 雪	暴 風 雪 ・ 波 浪
	発 生 月 日		1/1～3/31	1/1～2	1/5～7	1/28	2/6
	被 災 市 町 村 数		73	13	7	1	1
	災 害 救 助 法 適 用 市 町 村 数						
人 の 被 害	死 者	人	7				
	行 方 不 明						
	重 傷		75				
	軽 傷		90				
	計		172	-	-	-	-
住 家 被 害	全 壊	棟					
		世帯					
	半 壊	棟					
		世帯					
	一 部 破 損	棟	6	4	5		
		世帯		10	6		
		人		15	17		
	床 上 浸 水	棟					
		世帯					
		人					
	床 下 浸 水	棟	1				
		世帯					
人							
計	棟	7	4	5	-	-	
	世帯	-	10	6	-	-	
	人	-	15	17	-	-	
非 住 家	全 壊	棟	8			4	
	半 壊		7			1	
	計		15	-	-	5	-
被 害 額	住 家	千 円			197		
	非 住 家					2,616	
	農 業				14,000		
	土 木			566,854			1,000
	水 産			4,600			
	林 業						
	衛 生						
	商 工						
	公 立 文 教					100	
	社 会 教 育						
	社 会 福 祉						
そ の 他				1,018			
計		-	571,454	15,315	2,616	1,000	

# 況 一 覧

6	7	8	9	10	11	12
融 雪	津波警報・ 津波注意報	暴風雪・波浪	暴風雪・波浪	暴風雪・波浪	融 雪	地 す べ り
2/24~26	2/28	3/10	3/12~13	3/20~22	4/2	4/7~6/7
4	9	5	7	45	1	1
				3		
				8		
-	-	-	-	11	-	-
				2		
				1		
				6		
		1	8	104		
		1	9	54		
		1	20	108		
6					2	
9					2	
16					8	
6	-	1	8	106	2	-
9	-	1	9	55	2	-
16	-	1	20	114	8	-
				8		
8			1	37		
8	-	-	1	45	-	-
		10	200	22,244		
			1,061	11,433		
		1,327	2,880	123,371		
13,050			256,767	75,123		35,000
		300	555	170		
330,300				238,000		
33				297		
				2,410		
			5,446	11,020		
1,331				7,481		
				100		
			600	1,515		
344,714	-	1,637	267,509	493,164	-	35,000

# I 被 害 状

区 分	災 害 名		13	14	15	16	17
			暴風・波浪	地すべり	融雪	融雪	地すべり
	発 生 月 日		4/12~15	4/16~7/20	4/16	4/21	4/22~11/3
	被 災 市 町 村 数		37	1	1	1	1
	災 害 救 助 法 適 用 市 町 村 数						
人 的 被 害	死 者	人					
	行 方 不 明						
	重 傷		1				
	軽 傷		7				
	計		8	-	-	-	-
住 家 被 害	全 壊	棟					
		世帯					
	半 壊	棟					
		世帯					
	一 部 破 損	棟	116				
		世帯	18				
		人	28				
	床 上 浸 水	棟					
		世帯					
		人					
	床 下 浸 水	棟					
		世帯					
人							
計	棟	116					
	世帯	18					
	人	28					
非 住 家	全 壊	棟					
	半 壊		56				
	計		56	-	-	-	-
被 害 額	住 家	千 円	405				
	非 住 家		82,332				
	農 業		29,907				
	土 木		225,365	40,000	300		60,000
	水 産		25,553				
	林 業					8,652	
	衛 生		157				
	商 工		100				
	公 立 文 教		5,243				
	社 会 教 育		300				
	社 会 福 祉						
そ の 他	342						
	計		369,704	40,000	300	8,652	60,000

# 況 一 覧

18	19	20	21	22	23	24
暴風・波浪	融雪	融雪	大雨	大雨・洪水	大雨・波浪	大雨
4/27~29	4/30	5/6~7	5/7	5/20~22	5/24~25	6/20~24
7	1	1	1	2	4	4
-	-	-	-	-	-	-
20					1	
10					1	
20					1	
20					1	
10					1	
20					1	
3						
3	-	-	-	-	-	-
198						
322						
5,230				61,831	150	5,456
6,631	945		16,200	6,529		8,845
158,000						
		200,000	14,700		10,000	161,462
3,039						
173,420	945	200,000	30,900	68,360	10,150	175,763

# I 被 害 状

区 分	災 害 名		25	26	27	28	29
			地すべり	落雷	大雨	竜巻	大雨
	発 生 月 日		6/23~10/15	7/2	7/3~5	7/4	7/8~10
	被 災 市 町 村 数		1	1	10	1	4
	災 害 救 助 法 適 用 市 町 村 数						
人 的 被 害	死 者	人					
	行 方 不 明						
	重 傷						
	軽 傷						
	計		-	-	-	-	-
住 家 被 害	全 壊	棟					
		世帯					
		人					
	半 壊	棟					
		世帯					
		人					
	一 部 破 損	棟			2	1	
		世帯			4	1	
		人			7	2	
	床 上 浸 水	棟					
		世帯					
		人					
床 下 浸 水	棟			7		1	
	世帯			7		1	
	人			2		5	
計	棟	-	-	9	1	1	
	世帯	-	-	11	1	1	
	人	-	-	9	2	5	
非 住 家	全 壊	棟					
	半 壊				1		
	計		-	-	1	-	-
被 害 額	住 家	千 円			132		
	非 住 家				4,893		
	農 業			5,000	500		95,767
	土 木				13,304		41,644
	水 産				115		6,300
	林 業		81,032				
	衛 生						
	商 工						10,936
	公 立 文 教						
	社 会 教 育						382
	社 会 福 祉						
そ の 他							
	計		81,032	5,000	18,944	-	155,029



# 況 一 覧

30	31	32	33	34	35	36
大雨・洪水	大雨	大雨・洪水	大雨・洪水	大雨・洪水	地すべり	大雨
7/19~20	7/24	7/28~30	8/7~9	8/11~14	8/14~10/29	8/16
7	1	57	14	50	1	2
-	-	-	-	-	-	-
		6		2		
		8		2		
		15		4		
1		48	14	36		
1		48	14	39		
1		82	27	97		
		219	54	75		
		303	54	84		
		599	105	168		
1	-	273	68	113	-	-
1	-	359	68	125	-	-
1	-	696	132	269	-	-
		1	1			
		30	5	14		
-	-	31	6	14	-	-
460		13,533		7,223		
		6,923	5,772			
119,524		716,074	27,209	1,202,519		
265,587	600	2,579,508	258,836	2,581,142	70,000	
4,000		16,356		20,506		
22,619		1,762,280	3,500	1,239,945		13,294
13,500		75,687	12,300	81,793		
		2,988	4,333	10,600		150
		7,390	1,197	2,321		
350		12,710	19,561	5,798		
		505	1,600			
		300		26,980		
426,040	600	5,194,254	334,308	5,178,827	70,000	13,444

# I 被 害 状

区 分	災 害 名		37	38	39	40	41
			大雨・洪水	釧路沖を震源とする地震	大雨	大雨・洪水	大雨・暴風・波浪
	発 生 月 日		8/23~24	9/4	9/6~7	9/19~20	9/28~29
	被 災 市 町 村 数		35	1	6	4	10
	災 害 救 助 法 適 用 市 町 村 数						
人 の 被 害	死 者	人	2				
	行 方 不 明						
	重 傷						
	軽 傷		2				
	<b>計</b>		<b>4</b>	-	-	-	-
住 家 被 害	全 壊	棟					
		世帯					
	半 壊	棟					
		世帯					
	一 部 破 損	棟					
		世帯					
	床 上 浸 水	棟	23		1	1	
		世帯	23		1	1	
		人	37		1	7	
	床 下 浸 水	棟	126		4	2	
		世帯	123		4	2	
		人	225		2	6	
<b>計</b>	棟	<b>149</b>	-	<b>5</b>	<b>3</b>	-	
	世帯	<b>146</b>	-	<b>5</b>	<b>3</b>	-	
	人	<b>262</b>	-	<b>3</b>	<b>13</b>	-	
非 住 家	全 壊	棟					
	半 壊				2	3	
	<b>計</b>		-	-	-	<b>2</b>	<b>3</b>
被 害 額	住 家	千 円	700				
	非 住 家						7,044
	農 業		363,960		22,400	6,490	12,918
	土 木		2,314,697		43,165	1,350	532
	水 産					60	171,704
	林 業		821,911		4,920	690	
	衛 生		20,842				
	商 工		4				
	公 立 文 教		1,614				40
	社 会 教 育		15,022				
	社 会 福 祉		1,300				
そ の 他	95				33		
	<b>計</b>		<b>3,540,145</b>	-	<b>70,485</b>	<b>8,590</b>	<b>192,271</b>

# 況 一 覧

42	43	44	45	46	47	48
大 雨	大 雨	暴 風・波 浪	落 雷	暴 風・波 浪	根室半島南東沖を 震源とする地震	落 雷
10/3~4	10/15~16	10/26~27	11/2~3	11/9~11	11/19	11/22
2	2	4	2	6	1	1
-	-	-	-	-	-	-
				10		
				6		
				13		
-	-	-	-	10	-	-
-	-	-	-	6	-	-
-	-	-	-	13	-	-
-	-	-	-	2		
				2		
-	-	-	-	4	-	-
				1,155		
				41,740		
27,647	7,643	59,965		900		15,000
		28,360				
			134,853			
			5,105	710		
				172		
	53			500		
27,647	7,696	88,325	139,958	45,177	-	15,000

# I 被 害 状

区	災 害 名		49	50	51	52	53
			暴風・波浪	地 震	暴風・波浪	高潮・強風	暴風雪・波浪
分	発 生 月 日		11/27~30	12/2	12/3~4	12/8	12/11~13
	被 災 市 町 村 数		4	1	20	1	12
	災 害 救 助 法 適 用 市 町 村 数						
人 的 被 害	死 者	人					
	行 方 不 明						
	重 傷				2		
	軽 傷				6		
計			-	-	8	-	-
住 家 被 害	全 壊	棟					
		世帯					
	半 壊	棟					
		世帯					
	一 部 破 損	棟			27	1	1
		世帯			22	1	33
		人			47	2	33
	床 上 浸 水	棟					
		世帯					
		人					
	床 下 浸 水	棟			9		
		世帯			9		
		人			13		
	計	棟		-	-	36	1
世帯			-	-	31	1	33
人			-	-	60	2	33
非 住 家	全 壊	棟					
	半 壊		4		1		
	計		4	-	1	-	-
被 害 額	住 家	千 円			1,630	1,208	300
	非 住 家		6,418		200		
	農 業				7,248		
	土 木		150		39,508		179,049
	水 産				1,250		3,657
	林 業				9,030		
	衛 生						
	商 工				30		2,144
	公 立 文 教				2,434	5,849	7,000
	社 会 教 育					20,956	
	社 会 福 祉						
そ の 他				899	79	110	
計			6,568	2,434	86,600	1,287	192,260

況 一 覧

54	55	56	57	合 計
暴風雪・波浪	大 雪	暴風雪・波浪	雪 害	
12/22~26	12/30	12/31	11/29~12/31	
12	1	2	24	528
			3	12
				-
			15	96
			13	126
-	-	-	31	234
				-
				-
				-
				2
				1
				6
				315
				186
				333
				124
				127
				252
				506
				598
				1,149
-	-	-	-	947
-	-	-	-	912
-	-	-	-	1,740
				24
				175
-	-	-	-	199
				49,595
				170,754
422,434	383			3,246,578
295,209				10,108,045
45,677		100		487,263
700				4,923,035
				339,462
				33,695
				58,508
				84,063
				3,505
397				32,921
764,417	383	100	-	19,537,424

II 支庁・市町村別被害状況

支庁名 市町村名	1. 雪害 (H22. 1. 1~3. 31)																		
	人的被害					住家被害					非住家								
	死者	行方不明者	重傷者	軽傷者	計	全壊	半壊	一部破損	床上浸水	床下浸水	計	全壊	半壊	計	住家	非住家	農業	土木	
千円	千円	千円	箇所	千円	棟					棟			千円	千円	千円	箇所	千円		
<b>石狩支庁</b>			13	19	32								1	1					
札幌市			3	12	15														
江別市			4	2	6														
恵庭市			3	3	6														
北広島市			2		2														
石狩市				1	1														
当別町			1	1	2							1	1						
<b>渡島支庁</b>			3	4	7														
函館市			2		2														
北斗市				1	1														
七飯町				2	2														
八雲町			1	1	2														
<b>檜山支庁</b>			1	1	2														
厚沢部町			1	1	2														
<b>後志支庁</b>	3		6	2	11														
黒松内町	1				1														
蘭越町			2		2														
二七コ町			1		1														
真狩村	1				1														
留寿都村	1				1														
倶知安町			2		2														
積丹町				1	1														
古平町			1	1	2														
<b>空知支庁</b>	1		20	22	43														
夕張市			2	2	4														
美唄市				1	1														
芦別市			3		3														
赤平市			2		2														
三笠市			3		3														
滝川市	1		2	6	9														
砂川市			1	3	4														
歌志内市			1	1	2														
深川市			2		2														
奈井江町				1	1														
由仁町				1	1														
長沼町			1		1														
月形町				1	1														
浦臼町				2	2														
新十津川町			2	4	6														
幌加内村			1		1														



II 支庁・市町村別被害状況

支庁名 市町村名	1. 雪害 (H22. 1. 1~3. 31)																					
	人的被害					住家被害					非住家			住家			非住家		農業		土木	
	死者	行方不明者	重傷者	軽傷者	計	全壊	半壊	一部破損	床上浸水	床下浸水	計	全壊	半壊	計	千円	千円	千円	箇所	千円			
<b>上川支庁</b>	2		18	20	40						3	2	5									
旭川市			6	8	14																	
士別市				4	4																	
名寄市			5	2	7																	
富良野市	1		1	1	3																	
鷹栖町			2	2	4																	
東神楽町				1	1																	
比布町				1	1																	
愛別町	1				1																	
美瑛町			1	1	2																	
上富良野町			1		1																	
美深町			1		1						3	2	5									
中川町			1		1																	
<b>留萌支庁</b>			1	2	3																	
留萌市			1		1																	
増毛町				1	1																	
幌延町				1	1																	
<b>宗谷支庁</b>												2	2									
稚内市												2	2									
<b>網走支庁</b>			4	8	12						2	2	4									
北見市				3	3																	
網走市			1	1	2																	
紋別市			1		1																	
置戸町			2		2																	
遠軽町				3	3							1	1									
西興部村											2	1	3									
大空町				1	1																	
<b>胆振支庁</b>			1	3	4																	
室蘭市				1	1																	
苫小牧市				1	1																	
登別市			1		1																	
伊達市				1	1																	
<b>日高支庁</b>				1	1						3		3									
日高町											3		3									
えりも町				1	1																	
<b>十勝支庁</b>	1		7	4	12																	
帯広市			3	3	6																	
音更町				1	1																	
中札内村			1		1																	
広尾町	1				1																	
本別町			1		1																	
足寄町			1		1																	
浦幌町			1		1																	
<b>釧路支庁</b>			1	4	5																	
釧路市			1	3	4																	
弟子屈町				1	1																	
<b>小計</b>	7	-	75	90	172	-	-	-	-	-	8	7	15	-	-	-	-	-	-			





II 支庁・市町村別被害状況

災害名		2. 暴風雪・波浪・高潮 (H22. 1. 1~1. 2)																	
		人的被害					住家被害					非住家							
		死者	行方不明者	重傷者	軽傷者	計	全壊	半壊	一部破損	床上浸水	床下浸水	計	全壊	半壊	計	住家	非住家	農業	土木
支庁名	人					棟					棟			千円	千円	千円	箇所	千円	
市町村名																			
<b>後志支庁</b>																		3	67,504
島牧村																		1	7,000
寿都町																		1	12,004
積丹町																		1	48,500
<b>胆振支庁</b>								4			4								
室蘭市								4			4								
<b>宗谷支庁</b>																		14	329,350
稚内市																		1	2,000
猿払村																		1	225,000
浜頓別町																		1	200
枝幸町																		10	102,100
礼文町																			
利尻富士町																		1	50
<b>網走支庁</b>																		1	170,000
紋別市																		1	170,000
雄武町																			
<b>根室支庁</b>																			
根室市																			
<b>小計</b>	-	-	-	-	-	-	-	4	-	-	4	-	-	-	-	-	-	18	566,854

災害名		3. 暴風雪・波浪 (H22. 1. 5~7)																	
		人的被害					住家被害					非住家							
		死者	行方不明者	重傷者	軽傷者	計	全壊	半壊	一部破損	床上浸水	床下浸水	計	全壊	半壊	計	住家	非住家	農業	土木
支庁名	人					棟					棟			千円	千円	千円	箇所	千円	
市町村名																			
<b>日高支庁</b>								4			4				110		500		
様似町																	500		
えりも町								4			4			110					
<b>釧路支庁</b>																	9,000		
釧路町																			
標茶町																	9,000		
<b>根室支庁</b>								1			1			87		4,500			
根室市								1			1			87					
別海町																	3,000		
中標津町																	1,500		
<b>小計</b>	-	-	-	-	-	-	-	5	-	-	5	-	-	-	197	-	14,000	-	-

被 害 額																災 害 対 策 本 部 の 設 置	災 害 救 助 法 の 適 用
水 産	林 業		衛 生		商 工 業		公 立 文 教		社 会 教 育		社 会 福 祉		そ の 他	合 計			
	件	千 円	箇所	千 円	箇所	千 円	件	千 円	校	千 円	箇所	千 円			箇所		
															67,504		
															7,000		
															12,004		
															48,500		
							2								-		
							2								-		
4	3,600														332,950		
															2,000		
															225,000		
															200		
3	2,400														104,500		
1	1,200																
															50		
1	1,000														171,000		
															170,000		
1	1,000														1,000		
															-		1
															-		1
5	4,600	-	-	-	-	2	-	-	-	-	-	-	-	-	571,454	1	-

被 害 額																災 害 対 策 本 部 の 設 置	災 害 救 助 法 の 適 用
水 産	林 業		衛 生		商 工 業		公 立 文 教		社 会 教 育		社 会 福 祉		そ の 他	合 計			
	件	千 円	箇所	千 円	箇所	千 円	件	千 円	校	千 円	箇所	千 円			箇所		
								1	100						1,018		
															500		
								1	100						1,018		
															9,000		1
																	1
															9,000		
															4,587		1
															87		1
															3,000		
															1,500		
-	-	-	-	-	-	-	-	1	100	-	-	-	-	-	1,018	2	-

II 支庁・市町村別被害状況

支庁名 市町村名	災害名 4. 暴風雪 (H22. 1. 28)																		
	人的被害					住家被害					非住家								
	死者	行方不明者	重傷者	軽傷者	計	全壊	半壊	一部破損	床上浸水	床下浸水	計	全壊	半壊	計	住家	非住家	農業	土木	
支庁名	人					棟					棟			千円	千円	千円	箇所	千円	
上川支庁																			
美瑛町											4	1	5					2,616	
小計	-	-	-	-	-	-	-	-	-	-	4	1	5	-	-	-	-	2,616	-

支庁名 市町村名	災害名 5. 暴風雪・波浪 (H22. 2. 6)																		
	人的被害					住家被害					非住家								
	死者	行方不明者	重傷者	軽傷者	計	全壊	半壊	一部破損	床上浸水	床下浸水	計	全壊	半壊	計	住家	非住家	農業	土木	
支庁名	人					棟					棟			千円	千円	千円	箇所	千円	
後志支庁																			
余市町																			1
小計	-	-	-	-	-	-	-	-	-	-	-	-	-	-	-	-	-	-	1

支庁名 市町村名	災害名 6. 融雪 (H22. 2. 24~2. 26)																		
	人的被害					住家被害					非住家								
	死者	行方不明者	重傷者	軽傷者	計	全壊	半壊	一部破損	床上浸水	床下浸水	計	全壊	半壊	計	住家	非住家	農業	土木	
支庁名	人					棟					棟			千円	千円	千円	箇所	千円	
後志支庁																			
島牧村										1									5
渡島支庁																			
函館市																			
檜山支庁																			
せたな町																			2
宗谷支庁																			
稚内市										5									8
小計	-	-	-	-	-	-	-	-	-	6	-	-	-	-	-	-	-	-	7

被 害 額															災 害 対 策 本 部 の 設 置	災 害 救 助 法 の 適 用	
水 産	林 業		衛 生		商 工 業		公 立 文 教		社 会 教 育		社 会 福 祉		そ の 他	合 計			
	件	千 円	箇所	千 円	箇所	千 円	件	千 円	校	千 円	箇所	千 円					箇所
															2,616		
															2,616		
-	-	-	-	-	-	-	-	-	-	-	-	-	-	-	2,616	-	-

被 害 額															災 害 対 策 本 部 の 設 置	災 害 救 助 法 の 適 用	
水 産	林 業		衛 生		商 工 業		公 立 文 教		社 会 教 育		社 会 福 祉		そ の 他	合 計			
	件	千 円	箇所	千 円	箇所	千 円	件	千 円	校	千 円	箇所	千 円					箇所
															1,000		
															1,000		
-	-	-	-	-	-	-	-	-	-	-	-	-	-	-	1,000	-	-

被 害 額															災 害 対 策 本 部 の 設 置	災 害 救 助 法 の 適 用	
水 産	林 業		衛 生		商 工 業		公 立 文 教		社 会 教 育		社 会 福 祉		そ の 他	合 計			
	件	千 円	箇所	千 円	箇所	千 円	件	千 円	校	千 円	箇所	千 円					箇所
															350		
															350		
		2	330,000												330,000		
		2	330,000												330,000		
		1	300	4	33										13,033		
		1	300	4	33										13,033		
										2	1,331				1,331		
										2	1,331				1,331		
-	-	3	330,300	4	33	-	-	-	-	2	1,331	-	-	-	344,714	-	-

Ⅱ 支庁・市町村別被害状況

被害区分	災害名	7. 津波警報・津波注意報 (H22. 2. 28)																		
	被害区分	人的被害					住家被害					非住家								
		死者	行方不明者	重傷者	軽傷者	計	全壊	半壊	一部破損	床上浸水	床下浸水	計	全壊	半壊	計	住家	非住家	農業	土木	
支庁名	人					棟					棟			千円	千円	千円	箇所	千円		
市町村名	人					棟					棟			千円	千円	千円	箇所	千円		
<b>釧路支庁</b>																				
釧路市																				
釧路町																				
厚岸町																				
浜中町																				
白糠町																				
<b>根室支庁</b>																				
根室市																				
別海町																				
標津町																				
羅臼町																				
<b>小計</b>	-	-	-	-	-	-	-	-	-	-	-	-	-	-	-	-	-	-	-	-

被害区分	災害名	8. 暴風雪・波浪 (H22. 3. 10)																		
	被害区分	人的被害					住家被害					非住家								
		死者	行方不明者	重傷者	軽傷者	計	全壊	半壊	一部破損	床上浸水	床下浸水	計	全壊	半壊	計	住家	非住家	農業	土木	
支庁名	人					棟					棟			千円	千円	千円	箇所	千円		
市町村名	人					棟					棟			千円	千円	千円	箇所	千円		
<b>十勝支庁</b>																				
上士幌町																				227
<b>釧路支庁</b>																				100
釧路町																				100
標茶町																				
<b>根室支庁</b>																				
根室市								1			1				10					1,000
別海町								1			1				10					1,000
<b>小計</b>	-	-	-	-	-	-	-	1	-	-	1	-	-	-	10	-	-	-	-	1,327

被 害 額																災 害 対 策 本 部 の 設 置	災 害 救 助 法 の 適 用
水 産	林 業		衛 生		商 工 業		公 立 文 教		社 会 教 育		社 会 福 祉		そ の 他	合 計			
	件	千 円	箇所	千 円	箇所	千 円	件	千 円	校	千 円	箇所	千 円			箇所		
															-	5	
															-	1	
															-	1	
															-	1	
															-	1	
															-	1	
															-	4	
															-	1	
															-	1	
															-	1	
															-	1	
-	-	-	-	-	-	-	-	-	-	-	-	-	-	-	-	9	-

被 害 額																災 害 対 策 本 部 の 設 置	災 害 救 助 法 の 適 用
水 産	林 業		衛 生		商 工 業		公 立 文 教		社 会 教 育		社 会 福 祉		そ の 他	合 計			
	件	千 円	箇所	千 円	箇所	千 円	件	千 円	校	千 円	箇所	千 円			箇所		
															227		
															227		
															100	1	
															100		
															-	1	
1	300														1,310	1	
1	300														310	1	
															1,000		
1	300	-	-	-	-	-	-	-	-	-	-	-	-	-	1,637	2	-

II 支庁・市町村別被害状況

被害区分		9. 暴風雪・波浪 (H22. 3. 12~3. 13)																		
		人的被害					住家被害					非住家								
		死者	行方不明者	重傷者	軽傷者	計	全壊	半壊	一部破損	床上浸水	床下浸水	計	全壊	半壊	計	住家	非住家	農業	土木	
人					棟					棟			千円	千円	千円	箇所	千円			
支庁名	市町村名																			
渡島支庁	函館市							6			6									
上川支庁	当麻町																	380		
留萌支庁	増毛町																	2,500		
	初山別村																	2,500		
宗谷支庁	稚内市											1	1			1,061			1	256,767
	礼文町											1	1			1,061			1	256,767
根室支庁	根室市							2			2				200					
	根室市							2			2				200					
小計		-	-	-	-	-	-	8	-	-	8	-	1	1	200	1,061	2,880	1	256,767	



被 害 額																災 害 対 策 本 部 の 設 置	災 害 救 助 法 の 適 用
水 産		林 業		衛 生		商 工 業		公 立 文 教		社 会 教 育		社 会 福 祉		そ の 他	合 計		
件	千 円	箇 所	千 円	箇 所	千 円	件	千 円	校	千 円	箇 所	千 円	箇 所	千 円	千 円	千 円		
								1	3,629					600	4,229		
								1	3,629					600	4,229		
															380		
															380		
1	500														3,000		
1	500														500		
															2,500		
1	28							2	1,817						259,673		
1	28							2	1,817						2,906		
															256,767		
1	27														227		
1	27														227		
3	555	-	-	-	-	-	-	3	5,446	-	-	-	-	600	267,509	-	-

II 支庁・市町村別被害状況

支庁名 市町村名	10. 暴風雪・波浪 (H22. 3. 20~3. 22)																		
	人的被害					住家被害					非住家								
	死者	行方不明者	重傷者	軽傷者	計	全壊	半壊	一部破損	床上浸水	床下浸水	計	全壊	半壊	計	住家	非住家	農業	土木	
石狩支庁				6	6			21			21	1	1	2	48		4,729	7	259
札幌市				6	6			20			20								
石狩市								1			1	1	1	2	48		60		
当別町																	2,820	7	259
新篠津村																	1,849		
渡島支庁								6			6								
函館市								6			6								
檜山支庁								1			1	1		1	231		2,500	1	1,000
上ノ国町								1			1				231				
厚沢部町												1		1					
乙部町																	2,500		
今金町																			
せたな町																		1	1,000
後志支庁								3			3		2	2	710	3,500	300		
小樽市								3			3				710				
蘭越町												2	2			3,500			
積丹町																			
仁木町																	300		
空知支庁								12			12		5	5	4,210	300	35,817		
赤平市								1			1								
由仁町								1			1				370		1,006		
栗山町								1			1								
月形町								5			5	5	5		3,000	300	900		
浦臼町								1			1								
北竜町																	28,286		
沼田町								3			3				840		5,625		
上川支庁			2	1	3	2	37				39	1	22	23	9,491	2,504	78,117	25	19,464
旭川市			2		2	1	28				29		13	13	680		64,898	24	1,464
富良野市																			
鷹栖町				1	1	1	2				3		7	7					
東神楽町							3				3								
当麻町																			
比布町																	1,184		
愛別町																	13		
美瑛町													1	1		1,080	7,902	1	18,000
上富良野町																	2,120		
中富良野町							4				4	1	1	2	8,811	1,424			
南富良野町																			
剣淵町																	2,000		
留萌支庁			1		1		10				10		1	1	434	3,749	1,908	6	54,400
留萌市			1		1		8				8				407			3	29,100
増毛町							2				2		1	1	27	3,749		3	25,300
小平町																	1,908		
天塩町																			
宗谷支庁													1	1		997			
礼文町													1	1		997			

被 害 額																災 害 対 策 本 部 の 設 置	災 害 救 助 法 の 適 用
水 産	林 業		衛 生		商 工 業		公 立 文 教		社 会 教 育		社 会 福 祉		そ の 他	合 計			
	件	千 円	箇所	千 円	箇所	千 円	件	千 円	校	千 円	箇所	千 円	箇所	千 円	千 円		
		1	198,000					2	47					140	203,223		
															-		
		1	198,000					2	47					140	198,295		
															3,079		
															1,849		
								1	300					613	913		
								1	300					613	913		
1	93							1	1,720						5,544		
															231		
															-		
															2,500		
								1	1,720						1,720		
1	93														1,093		
				1	160	7	207								4,877		
						7	207								917		
															3,500		
				1	160										160		
															300		
										1	5,114				45,441		
															-		
															1,376		
															-		
															4,200		
															-		
										1	5,114				33,400		
															6,465		
				1	137	3	2,000	16	6,145	6	1,001			193	119,052		
								12	828	2	101				67,971		
						3	2,000								2,000		
				1	137			2	107	4	900			193	1,337		
								1	4,025						4,025		
															-		
															1,184		
															13		
															26,982		
															2,120		
															10,235		
								1	1,185						1,185		
															2,000		
		1	40,000			1	203	6	2,226	6	1,134	2	100	569	104,723		
								3	2,202						31,709		
						1	203	3	24						29,303		
										6	1,134	2	100	569	3,711		
		1	40,000												40,000		
															997		
															997		

II 支庁・市町村別被害状況

支庁名 市町村名		10. 暴風雪・波浪 (H22. 3. 20~3. 22)																		
		人的被害					住家被害					非住家								
		死者	行方不明者	重傷者	軽傷者	計	全壊	半壊	一部破損	床上浸水	床下浸水	計	全壊	半壊	計	住家	非住家	農業	土木	
人					棟					棟			千円	千円	千円	箇所	千円			
<b>網走支庁</b>								3			3	5		5	4,305					
遠軽町								1			1				4,305					
湧別町								2			2	5		5						
<b>胆振支庁</b>					1	1		6			6		2	2						
室蘭市					1	1		6			6		2	2						
<b>日高支庁</b>								2			2				2,800					
新冠町								2			2				2,800					
<b>十勝支庁</b>								2			2		3	3		383				
広尾町								2			2		3	3		383				
<b>釧路支庁</b>																				
白糠町																				
<b>根室支庁</b>								1			1				15					
根室市								1			1				15					
<b>小計</b>		-	-	3	8	11	-	2	104	-	-	106	8	37	45	22,244	11,433	123,371	39	75,123

被 害 額															災 害 対 策 本 部 の 設 置	災 害 救 助 法 の 適 用	
水 産		林 業		衛 生		商 工 業		公 立 文 教		社 会 教 育		社 会 福 祉		そ の 他			合 計
件	千 円	箇 所	千 円	箇 所	千 円	件	千 円	校	千 円	箇 所	千 円	箇 所	千 円	千 円	千 円		
1	50							9	380	5	232				4,967		
								8	380	5	232				4,917		
1	50							1							50		
						3									-		
						3									-		
															2,800		
															2,800		
															383		
															383		
								1	202						202		
								1	202						202		
1	27														42	1	
1	27														42	1	
3	170	2	238,000	2	297	14	2,410	36	11,020	18	7,481	2	100	1,515	493,184	1	-

II 振興局・市町村別被害状況

被害区分	災害名	11. 融雪 (H22. 4. 2)																	
	振興局名 市町村名	人的被害					住家被害					非住家							
		死者	行方不明者	重傷者	軽傷者	計	全壊	半壊	一部破損	床上浸水	床下浸水	計	全壊	半壊	計	住家	非住家	農業	土木
	人	棟					棟			千円	千円	千円	箇所	千円					
	オホーツク総合振興局										2	2							
	北見市										2	2							
	小計	-	-	-	-	-	-	-	-	-	2	2	-	-	-	-	-	-	-

被害区分	災害名	12. 地すべり (H22. 4. 7~6. 7)																		
	振興局名 市町村名	人的被害					住家被害					非住家								
		死者	行方不明者	重傷者	軽傷者	計	全壊	半壊	一部破損	床上浸水	床下浸水	計	全壊	半壊	計	住家	非住家	農業	土木	
	人	棟					棟			千円	千円	千円	箇所	千円						
	胆振総合振興局																		1	35,000
	むかわ町																		1	35,000
	小計	-	-	-	-	-	-	-	-	-	-	-	-	-	-	-	-	-	1	35,000

被害区分	災害名	13. 暴風・波浪 (H22. 4. 12~4. 15)																		
	振興局名 市町村名	人的被害					住家被害					非住家								
		死者	行方不明者	重傷者	軽傷者	計	全壊	半壊	一部破損	床上浸水	床下浸水	計	全壊	半壊	計	住家	非住家	農業	土木	
	人	棟					棟			千円	千円	千円	箇所	千円						
	石狩振興局				6	6			18			18				100		811	1	1,000
	札幌市				6	6			10			10								
	石狩市								8			8				100		691	1	1,000
	当別町																120			
	後志総合振興局								12			12		3	3	175	930	5,629	6	53,679
	寿都町								1			1								
	蘭越町								1			1	1	1		20	756	5,329		
	共和町								1			1								
	岩内町								9			9	2	2		155	174		3	34
	泊村																	1	48,295	
	神恵内村																	1	5,000	
	積丹町																	1	350	
	仁木町																300			
	胆振総合振興局								7			7		1	1					
	室蘭市								7			7		1	1					
	日高振興局								1			1				30		500		
	浦河町								1			1				30				
	様似町																500			

被 害 額															災 害 対 策 本 部 の 設 置	災 害 救 助 法 の 適 用	
水 産	林 業		衛 生		商 工 業		公 立 文 教		社 会 教 育		社 会 福 祉		そ の 他	合 計			
	件	千 円	箇所	千 円	箇所	千 円	件	千 円	校	千 円	箇所	千 円					箇所
															-		
															-		
-	-	-	-	-	-	-	-	-	-	-	-	-	-	-	-	-	-

被 害 額															災 害 対 策 本 部 の 設 置	災 害 救 助 法 の 適 用	
水 産	林 業		衛 生		商 工 業		公 立 文 教		社 会 教 育		社 会 福 祉		そ の 他	合 計			
	件	千 円	箇所	千 円	箇所	千 円	件	千 円	校	千 円	箇所	千 円					箇所
															35,000		
															35,000		
-	-	-	-	-	-	-	-	-	-	-	-	-	-	-	35,000	-	-

被 害 額															災 害 対 策 本 部 の 設 置	災 害 救 助 法 の 適 用	
水 産	林 業		衛 生		商 工 業		公 立 文 教		社 会 教 育		社 会 福 祉		そ の 他	合 計			
	件	千 円	箇所	千 円	箇所	千 円	件	千 円	校	千 円	箇所	千 円					箇所
1	100							6	817						2,828		
															-		
1	100							5	437						2,328		
								1	380						500		
6	20,600														81,013		
															-		
															6,105		
															-		
															363		
6	20,600														68,895		
															5,000		
															350		
															300		
															-		
															-		
															530		
															30		
															500		

Ⅱ 振興局・市町村別被害状況

振興局名 市町村名	13. 暴風・波浪 (H22. 4. 12~4. 15)																		
	人的被害					住家被害					非住家								
	死者	行方不明者	重傷者	軽傷者	計	全壊	半壊	一部破損	床上浸水	床下浸水	計	全壊	半壊	計	住家	非住家	農業	土木	
振興局名 市町村名	人					棟					棟			千円	千円	千円	箇所	千円	
<b>渡島総合振興局</b>								7			7						2,762	2	161,785
函館市								7			7								
松前町																		2	161,785
福島町																			
知内町																	100		
八雲町																	2,662		
<b>檜山振興局</b>			1		1												6,292	6	2,150
乙部町			1		1													6	2,150
奥尻町																	158		
今金町																	2,304		
せたな町																	3,830		
<b>上川総合振興局</b>				1	1								1	1		350	9,016		
士別市																	2,300		
名寄町																	6,566		
富良野市				1	1														
美瑛町												1	1		350				
上富良野町																	50		
剣淵町																	100		
<b>留萌振興局</b>								10			10		2	2	100	409	4,897	3	145
留萌市								10			10		2	2	100	409	186	3	145
増毛町																	1,162		
小平町																	1,183		
羽幌町																	1,386		
初山別村																	980		
<b>宗谷総合振興局</b>																		1	3,066
礼文町																		1	3,066
<b>オホーツク総合振興局</b>								1											
斜里町								1											
<b>十勝総合振興局</b>								60					49	49		80,643		6	3,540
広尾町								60					49	49		80,643		6	3,540
<b>小計</b>	-	-	1	7	8	-	-	116	-	-	55	-	56	56	405	82,332	29,907	25	225,365

振興局名 市町村名	14. 地すべり (H22. 4. 16~7. 20)																		
	人的被害					住家被害					非住家								
	死者	行方不明者	重傷者	軽傷者	計	全壊	半壊	一部破損	床上浸水	床下浸水	計	全壊	半壊	計	住家	非住家	農業	土木	
振興局名 市町村名	人					棟					棟			千円	千円	千円	箇所	千円	
<b>上川総合振興局</b>																		1	40,000
占冠村																		1	40,000
<b>小計</b>	-	-	-	-	-	-	-	-	-	-	-	-	-	-	-	-	-	1	40,000



被 害 額																災 害 対 策 本 部 の 設 置	災 害 救 助 法 の 適 用	
水 産	林 業		衛 生		商 工 業		公 立 文 教		社 会 教 育		社 会 福 祉		そ の 他	合 計				
	件	千 円	箇所	千 円	箇所	千 円	件	千 円	校	千 円	箇所	千 円			箇所			千 円
3	2,000							1	700						100	167,347		
								1	700						100	800		
3	2,000															163,785		
																-		
																100		
																2,662		
								1	50							8,492		
																2,150		
																158		
																2,304		
								1	50							3,880		
							1	100								9,466		
																2,300		
																6,566		
																-		
																350		
							1	100								150		
																100		
1	1,000			1	157			2	59	1	300				242	7,309		
1	1,000			1	157			1	59							2,056		
																1,162		
								1		1	300				242	1,725		
																1,386		
																980		
																3,066		
																3,066		
																-		
																-		
8	1,853							1	3,617							89,653		
8	1,853							1	3,617							89,653		
19	25,553	-	-	1	157	1	100	11	5,243	1	300	-	-	342		369,704	-	-

被 害 額																災 害 対 策 本 部 の 設 置	災 害 救 助 法 の 適 用	
水 産	林 業		衛 生		商 工 業		公 立 文 教		社 会 教 育		社 会 福 祉		そ の 他	合 計				
	件	千 円	箇所	千 円	箇所	千 円	件	千 円	校	千 円	箇所	千 円			箇所			千 円
																40,000		
																40,000		
-	-	-	-	-	-	-	-	-	-	-	-	-	-	-	-	40,000	-	-

Ⅱ 振興局・市町村別被害状況

被害区分	災害名 15. 融雪 (H22. 4. 16)																	
	人的被害					住家被害					非住家							
	死者	行方不明者	重傷者	軽傷者	計	全壊	半壊	一部破損	床上浸水	床下浸水	計	全壊	半壊	計	住家	非住家	農業	土木
振興局名	人					棟					棟			千円	千円	千円	箇所	千円
市町村名																		
檜山振興局																	1	300
上ノ国町																	1	300
小計	-	-	-	-	-	-	-	-	-	-	-	-	-	-	-	-	1	300

被害区分	災害名 16. 融雪 (H22. 4. 21)																	
	人的被害					住家被害					非住家							
	死者	行方不明者	重傷者	軽傷者	計	全壊	半壊	一部破損	床上浸水	床下浸水	計	全壊	半壊	計	住家	非住家	農業	土木
振興局名	人					棟					棟			千円	千円	千円	箇所	千円
市町村名																		
胆振総合振興局																		
むかわ町																		
小計	-	-	-	-	-	-	-	-	-	-	-	-	-	-	-	-	-	-

被害区分	災害名 17. 地すべり (H22. 4. 22~11. 3)																	
	人的被害					住家被害					非住家							
	死者	行方不明者	重傷者	軽傷者	計	全壊	半壊	一部破損	床上浸水	床下浸水	計	全壊	半壊	計	住家	非住家	農業	土木
振興局名	人					棟					棟			千円	千円	千円	箇所	千円
市町村名																		
胆振総合振興局																	1	60,000
洞爺湖町																	1	60,000
小計	-	-	-	-	-	-	-	-	-	-	-	-	-	-	-	-	1	60,000

被 害 額																災 害 対 策 本 部 の 設 置	災 害 救 助 法 の 適 用	
水 産		林 業		衛 生		商 工 業		公 立 文 教		社 会 教 育		社 会 福 祉		そ の 他	合 計			
件	千 円	箇所	千 円	箇所	千 円	件	千 円	校	千 円	箇所	千 円	箇所	千 円	千 円	千 円			
																300		
																300		
-	-	-	-	-	-	-	-	-	-	-	-	-	-	-	-	300	-	-

被 害 額																災 害 対 策 本 部 の 設 置	災 害 救 助 法 の 適 用	
水 産		林 業		衛 生		商 工 業		公 立 文 教		社 会 教 育		社 会 福 祉		そ の 他	合 計			
件	千 円	箇所	千 円	箇所	千 円	件	千 円	校	千 円	箇所	千 円	箇所	千 円	千 円	千 円			
			1		8,652													8,652
			1		8,652													8,652
-	-	-	1	-	8,652	-	-	-	-	-	-	-	-	-	-			8,652

被 害 額																災 害 対 策 本 部 の 設 置	災 害 救 助 法 の 適 用	
水 産		林 業		衛 生		商 工 業		公 立 文 教		社 会 教 育		社 会 福 祉		そ の 他	合 計			
件	千 円	箇所	千 円	箇所	千 円	件	千 円	校	千 円	箇所	千 円	箇所	千 円	千 円	千 円			
																		60,000
																		60,000
-	-	-	-	-	-	-	-	-	-	-	-	-	-	-	-			60,000

Ⅱ 振興局・市町村別被害状況

被害区分	災害名	18. 暴風・波浪 (H22. 4. 27~4. 29)																		
	振興局名 市町村名	人的被害					住家被害					非住家								
		死者	行方不明者	重傷者	軽傷者	計	全壊	半壊	一部破損	床上浸水	床下浸水	計	全壊	半壊	計	住家	非住家	農業	土木	
		人					棟					棟			千円	千円	千円	箇所	千円	
	後志総合振興局								14			14		3	3	188	322	2,000	3	5,161
	蘭越町																	2,000	1	4,500
	岩内町								14			14		3	3	188	322		2	661
	胆振総合振興局																	1,000	2	1,470
	伊達市																	1,000	2	1,470
	渡島総合振興局								5			5						2,230		
	函館市								5			5								
	長万部町																	2,230		
	留萌振興局								1			1				10				
	留萌市								1			1				10				
	根室振興局																			
	根室市																			
	小計	-	-	-	-	-	-	-	20	-	-	20	-	3	3	198	322	5,230	5	6,631

被害区分	災害名	19. 融雪 (H22. 4. 30)																		
	振興局名 市町村名	人的被害					住家被害					非住家								
		死者	行方不明者	重傷者	軽傷者	計	全壊	半壊	一部破損	床上浸水	床下浸水	計	全壊	半壊	計	住家	非住家	農業	土木	
		人					棟					棟			千円	千円	千円	箇所	千円	
	留萌振興局																		1	945
	留萌市																		1	945
	小計	-	-	-	-	-	-	-	-	-	-	-	-	-	-	-	-	-	1	945

被害区分	災害名	20. 融雪 (H22. 5. 6~5. 7)																		
	振興局名 市町村名	人的被害					住家被害					非住家								
		死者	行方不明者	重傷者	軽傷者	計	全壊	半壊	一部破損	床上浸水	床下浸水	計	全壊	半壊	計	住家	非住家	農業	土木	
		人					棟					棟			千円	千円	千円	箇所	千円	
	空知総合振興局																			
	芦別市																			
	小計	-	-	-	-	-	-	-	-	-	-	-	-	-	-	-	-	-	-	-

被 害 額															災 害 対 策 本 部 の 設 置	災 害 救 助 法 の 適 用	
水 産	林 業		衛 生		商 工 業		公 立 文 教		社 会 教 育		社 会 福 祉		そ の 他	合 計			
	件	千 円	箇 所	千 円	箇 所	千 円	件	千 円	校	千 円	箇 所	千 円			箇 所	千 円	千 円
						1		2	2,711						10,382		
															6,500		
						1		2	2,711						3,882		
															2,470		
															2,470		
6	158,000														160,230		
															-		
6	158,000														160,230		
								1	328						338		
								1	328						338		
															-		1
															-		1
6	158,000	-	-	-	-	1	-	3	3,039	-	-	-	-	-	173,420	1	-

被 害 額															災 害 対 策 本 部 の 設 置	災 害 救 助 法 の 適 用	
水 産	林 業		衛 生		商 工 業		公 立 文 教		社 会 教 育		社 会 福 祉		そ の 他	合 計			
	件	千 円	箇 所	千 円	箇 所	千 円	件	千 円	校	千 円	箇 所	千 円			箇 所	千 円	千 円
															945		
															945		
-	-	-	-	-	-	-	-	-	-	-	-	-	-	-	945	-	-

被 害 額															災 害 対 策 本 部 の 設 置	災 害 救 助 法 の 適 用	
水 産	林 業		衛 生		商 工 業		公 立 文 教		社 会 教 育		社 会 福 祉		そ の 他	合 計			
	件	千 円	箇 所	千 円	箇 所	千 円	件	千 円	校	千 円	箇 所	千 円			箇 所	千 円	千 円
			1	200,000											200,000		
			1	200,000											200,000		
-	-	1	200,000	-	-	-	-	-	-	-	-	-	-	-	200,000	-	-

II 振興局・市町村別被害状況

被害区分	災害名	21. 大雨 (H22. 5. 7)																				
	振興局名 市町村名	人的被害					住家被害					非住家										
		死者	行方不明者	重傷者	軽傷者	計	全壊	半壊	一部破損	床上浸水	床下浸水	計	全壊	半壊	計	住家	非住家	農業	土木			
		人					棟					棟			千円	千円	千円	箇所	千円			
	日高振興局																				27	16,200
	新ひだか町																				27	16,200
	小計	-	-	-	-	-	-	-	-	-	-	-	-	-	-	-	-	-	-	-	27	16,200

被害区分	災害名	22. 大雨・洪水 (H22. 5. 20~5. 22)																				
	振興局名 市町村名	人的被害					住家被害					非住家										
		死者	行方不明者	重傷者	軽傷者	計	全壊	半壊	一部破損	床上浸水	床下浸水	計	全壊	半壊	計	住家	非住家	農業	土木			
		人					棟					棟			千円	千円	千円	箇所	千円			
	日高振興局																				2	650
	浦河町																				2	650
	十勝総合振興局																	61,831	13	5,879		
	上士幌町																	61,831	13	5,879		
	小計	-	-	-	-	-	-	-	-	-	-	-	-	-	-	-	-	61,831	15	6,529		

被害区分	災害名	23. 大雨・波浪 (H22. 5. 24~5. 25)																		
	振興局名 市町村名	人的被害					住家被害					非住家								
		死者	行方不明者	重傷者	軽傷者	計	全壊	半壊	一部破損	床上浸水	床下浸水	計	全壊	半壊	計	住家	非住家	農業	土木	
		人					棟					棟			千円	千円	千円	箇所	千円	
	日高振興局																	150		
	様似町																	150		
	渡島総合振興局								1			1								
	函館市								1			1								
	根室振興局																			
	根室市																			
	羅臼町																			
	小計	-	-	-	-	-	-	-	1	-	-	1	-	-	-	-	-	150	-	-

被 害 額															災害対策本部の設置	災害救助法の適用		
水産	林業		衛生		商工業		公立文教		社会教育		社会福祉		その他	合計				
	件	千円	箇所	千円	箇所	千円	件	千円	校	千円	箇所	千円					箇所	千円
			40	14,700												30,900		
			40	14,700												30,900		
-	-	-	40	14,700	-	-	-	-	-	-	-	-	-	-	-	30,900	-	-

被 害 額															災害対策本部の設置	災害救助法の適用		
水産	林業		衛生		商工業		公立文教		社会教育		社会福祉		その他	合計				
	件	千円	箇所	千円	箇所	千円	件	千円	校	千円	箇所	千円					箇所	千円
																650		
																650		
																67,710		
																67,710		
-	-	-	-	-	-	-	-	-	-	-	-	-	-	-	-	68,360	-	-

被 害 額															災害対策本部の設置	災害救助法の適用		
水産	林業		衛生		商工業		公立文教		社会教育		社会福祉		その他	合計				
	件	千円	箇所	千円	箇所	千円	件	千円	校	千円	箇所	千円					箇所	千円
																150		
																150		
			1	1,000												1,000		
			1	1,000												1,000		
			1	9,000												9,000	1	
			1	9,000												9,000	1	
-	-	-	2	10,000	-	-	-	-	-	-	-	-	-	-	-	10,150	1	-

Ⅱ 振興局・市町村別被害状況

災害名		24. 大雨 (H22. 6. 20~6. 24)																		
被害区分	振興局名 市町村名	人的被害					住家被害					非住家								
		死者	行方不明者	重傷者	軽傷者	計	全壊	半壊	一部破損	床上浸水	床下浸水	計	全壊	半壊	計	住家	非住家	農業	土木	
	振興局名	人					棟					棟			千円	千円	千円	箇所	千円	
	日高振興局 様似町																			
	上川総合振興局																	5,456	45	8,845
	和寒町																	3,556	10	1,845
	剣淵町																	1,900	35	7,000
	オホーツク総合振興局 西興部村																			
	小計	-	-	-	-	-	-	-	-	-	-	-	-	-	-	-	-	5,456	45	8,845

災害名		25. 地すべり (H22. 6. 23~10. 15)																		
被害区分	振興局名 市町村名	人的被害					住家被害					非住家								
		死者	行方不明者	重傷者	軽傷者	計	全壊	半壊	一部破損	床上浸水	床下浸水	計	全壊	半壊	計	住家	非住家	農業	土木	
	振興局名	人					棟					棟			千円	千円	千円	箇所	千円	
	日高振興局 様似町																			
	小計	-	-	-	-	-	-	-	-	-	-	-	-	-	-	-	-	-	-	-

災害名		26. 落雷 (H22. 7. 2)																		
被害区分	振興局名 市町村名	人的被害					住家被害					非住家								
		死者	行方不明者	重傷者	軽傷者	計	全壊	半壊	一部破損	床上浸水	床下浸水	計	全壊	半壊	計	住家	非住家	農業	土木	
	振興局名	人					棟					棟			千円	千円	千円	箇所	千円	
	オホーツク総合振興局 紋別市																	5,000		
	小計	-	-	-	-	-	-	-	-	-	-	-	-	-	-	-	-	5,000	-	-



被 害 額															災 害 対 策 本 部 の 設 置	災 害 救 助 法 の 適 用	
水 産	林 業		衛 生		商 工 業		公 立 文 教		社 会 教 育		社 会 福 祉		そ の 他	合 計			
	件	千 円	箇所	千 円	箇所	千 円	件	千 円	校	千 円	箇所	千 円					箇所
		1	81,032												81,032		
		1	81,032												81,032		
															14,301		
															5,401		
															8,900		
		2	80,430												80,430		
		2	80,430												80,430		
-	-	3	161,462	-	-	-	-	-	-	-	-	-	-	-	175,763	-	-

被 害 額															災 害 対 策 本 部 の 設 置	災 害 救 助 法 の 適 用	
水 産	林 業		衛 生		商 工 業		公 立 文 教		社 会 教 育		社 会 福 祉		そ の 他	合 計			
	件	千 円	箇所	千 円	箇所	千 円	件	千 円	校	千 円	箇所	千 円					箇所
		1	81,032												81,032		
		1	81,032												81,032		
-	-	1	81,032	-	-	-	-	-	-	-	-	-	-	-	81,032	-	-

被 害 額															災 害 対 策 本 部 の 設 置	災 害 救 助 法 の 適 用	
水 産	林 業		衛 生		商 工 業		公 立 文 教		社 会 教 育		社 会 福 祉		そ の 他	合 計			
	件	千 円	箇所	千 円	箇所	千 円	件	千 円	校	千 円	箇所	千 円					箇所
															5,000		
															5,000		
-	-	-	-	-	-	-	-	-	-	-	-	-	-	-	5,000	-	-

Ⅱ 振興局・市町村別被害状況

災害名		27. 大雨 (H22. 7. 3~7. 5)																		
振興局名 市町村名	被害区分	人的被害				住家被害					非住家									
		死者	行方不明者	重傷者	軽傷者	計	全壊	半壊	一部破損	床上浸水	床下浸水	計	全壊	半壊	計	住家	非住家	農業	土木	
振興局名 市町村名		人				棟					棟			千円	千円	千円	箇所	千円		
<b>空知総合振興局</b>								1			1							10	2,894	
赤平市																				
長沼町																	10	2,894		
月形町								1			1									
<b>上川総合振興局</b>										7	7							500	2	320
名寄市										1	1									
上川町										6	6						500			
中富良野町																		2	320	
<b>オホーツク総合振興局</b>																		4	6,200	
北見市																		4	6,200	
<b>十勝総合振興局</b>								1			1				132	4,893		11	3,890	
士幌町																		3	2,400	
中札内村								1			1	1	1	132	4,893					
陸別町																		8	1,490	
<b>小計</b>		-	-	-	-	-	-	2	-	7	9	-	-	-	132	4,893	500	27	13,304	

災害名		28. 竜巻 (H22. 7. 4)																		
振興局名 市町村名	被害区分	人的被害				住家被害					非住家									
		死者	行方不明者	重傷者	軽傷者	計	全壊	半壊	一部破損	床上浸水	床下浸水	計	全壊	半壊	計	住家	非住家	農業	土木	
振興局名 市町村名		人				棟					棟			千円	千円	千円	箇所	千円		
<b>空知総合振興局</b>								1			1									
浦臼町								1			1									
<b>小計</b>		-	-	-	-	-	-	1	-	-	1	-	-	-	-	-	-	-	-	-

被 害 額																災 害 対 策 本 部 の 設 置	災 害 救 助 法 の 適 用
水 産		林 業		衛 生		商 工 業		公 立 文 教		社 会 教 育		社 会 福 祉		そ の 他	合 計		
件	千 円	箇所	千 円	箇所	千 円	件	千 円	校	千 円	箇所	千 円	箇所	千 円	千 円	千 円		
				2											2,894		
				2											-		
															2,894		
															-		
1	115														935		
															-		
1	115														615		
															320		
															6,200		
															6,200		
															8,915		
															2,400		
															5,025		
															1,490		
1	115	-	-	2	-	-	-	-	-	-	-	-	-	-	18,944	-	-

被 害 額																災 害 対 策 本 部 の 設 置	災 害 救 助 法 の 適 用
水 産		林 業		衛 生		商 工 業		公 立 文 教		社 会 教 育		社 会 福 祉		そ の 他	合 計		
件	千 円	箇所	千 円	箇所	千 円	件	千 円	校	千 円	箇所	千 円	箇所	千 円	千 円	千 円		
															-		
															-		
-	-	-	-	-	-	-	-	-	-	-	-	-	-	-	-	-	-

Ⅱ 振興局・市町村別被害状況

被害区分		災害名 29. 大雨 (H22. 7. 8~7. 10)																		
		人的被害					住家被害					非住家								
		死者	行方不明者	重傷者	軽傷者	計	全壊	半壊	一部破損	床上浸水	床下浸水	計	全壊	半壊	計	住家	非住家	農業	土木	
人					棟					棟			千円	千円	千円	箇所	千円			
振興局名																				
市町村名																				
上川総合振興局																		95,767	108	41,644
上富良野町																		95,767	71	37,226
中富良野町																			37	4,418
オホーツク総合振興局										1	1									
美幌町										1	1									
釧路総合振興局																				
厚岸町																				
小計		-	-	-	-	-	-	-	-	1	1	-	-	-	-	-	-	95,767	108	41,644

被害区分		災害名 30. 大雨・洪水 (H22. 7. 19~7. 20)																		
		人的被害					住家被害					非住家								
		死者	行方不明者	重傷者	軽傷者	計	全壊	半壊	一部破損	床上浸水	床下浸水	計	全壊	半壊	計	住家	非住家	農業	土木	
人					棟					棟			千円	千円	千円	箇所	千円			
振興局名																				
市町村名																				
上川総合振興局																		15,218	16	25,487
美深町																			14	10,987
中川町																			2	14,500
幌加内町																		15,218		
留萌振興局										1	1				460		104,306	31	240,100	
苫前町																			3	14,500
羽幌町																		25,986	4	34,500
初山別村																		64,720	21	184,700
遠別町										1	1				460		13,600	3	6,400	
小計		-	-	-	-	-	-	-	-	1	1	-	-	-	460	-	119,524	47	265,587	

被害区分		災害名 31. 大雨 (H22. 7. 24)																		
		人的被害					住家被害					非住家								
		死者	行方不明者	重傷者	軽傷者	計	全壊	半壊	一部破損	床上浸水	床下浸水	計	全壊	半壊	計	住家	非住家	農業	土木	
人					棟					棟			千円	千円	千円	箇所	千円			
振興局名																				
市町村名																				
渡島総合振興局																			1	600
長万部町																			1	600
小計		-	-	-	-	-	-	-	-	-	-	-	-	-	-	-	-	-	1	600

被 害 額															災害対策本部の設置	災害救助法の適用		
水産	林業		衛生		商工業		公立文教		社会教育		社会福祉		その他	合計				
	件	千円	箇所	千円	箇所	千円	件	千円	校	千円	箇所	千円					箇所	千円
											1	382				137,793		
											1	382				133,375		
																4,418		
							2	10,936								10,936		
							2	10,936								10,936		
			2	6,300												6,300		
			2	6,300												6,300		
-	-	2	6,300	-	-	2	10,936	-	-	1	382	-	-	-	155,029	-	-	

被 害 額															災害対策本部の設置	災害救助法の適用		
水産	林業		衛生		商工業		公立文教		社会教育		社会福祉		その他	合計				
	件	千円	箇所	千円	箇所	千円	件	千円	校	千円	箇所	千円					箇所	千円
			1	5,000												45,705		
			1	5,000												15,987		
																14,500		
																15,218		
																380,335		
																14,500		
																60,486		
			1	3,000	14	17,119	1	13,500								283,039		
			1	1,000	1	500					1	350				22,310		
			2	4,000	16	22,619	1	13,500	-	-	-	-	1	350	-	-	-	426,040

被 害 額															災害対策本部の設置	災害救助法の適用		
水産	林業		衛生		商工業		公立文教		社会教育		社会福祉		その他	合計				
	件	千円	箇所	千円	箇所	千円	件	千円	校	千円	箇所	千円					箇所	千円
																600		
																600		
-	-	-	-	-	-	-	-	-	-	-	-	-	-	-	600	-	-	

Ⅱ 振興局・市町村別被害状況

振興局名 市町村名	32. 大雨・洪水 (H22. 7. 28~7. 30)																				
	人的被害					住家被害					非住家			住家			非住家		農業	土木	
	死者	行方不明者	重傷者	軽傷者	計	全壊	半壊	一部破損	床上浸水	床下浸水	計	全壊	半壊	計	千円	千円	千円	箇所	千円		
<b>空知総合振興局</b>																					
秩父別町																				5,830	
雨竜町																					
沼田町																				5,400	
<b>石狩振興局</b>										5	5									1,084	
石狩市										5	5									1,084	
<b>後志総合振興局</b>							4	39	144	187	1	29	30	12,376	2,030	272,654	186	1,619,464			
島牧村									4	10	14								1,110		
寿都町																			19		
黒松内町																			1		
蘭越町																18,246	13		26,191		
二七コ町																10,223					
留寿都村																			1		
喜茂別町																					
倶知安町																64,213	3		9,657		
共和町									5	5						82,359	15		32,330		
岩内町									45	45				3,878				19	79,916		
泊村							2	1	3	6	1		1					10	45,000		
神恵内村									1	25	26			30				10	162,954		
積丹町								1	2	17	20		1	168	1,250	2,235	32		24,793		
古平町								1	26	32	59		26	8,300	780		10		513,500		
仁木町									1		1					9,650	5		30,200		
余市町								4	7	11		2	2			84,618	30		216,552		
<b>胆振総合振興局</b>										1	1								7		
登別市										1	1								7		
<b>日高振興局</b>																1,331	55		23,713		
日高町																					
新冠町																1,081	24		6,363		
浦河町																		2	250		
新ひだか町																250	29		17,100		
<b>渡島総合振興局</b>							1		4	5				200		3,600	36		196,309		
北斗市																		1	3,000		
松前町								1	1	2				200				17	16,786		
福島町									3	3								1	5,000		
森町																		2	223		
八雲町																3,600	14		170,700		
長万部町																		1	600		
<b>檜山振興局</b>									1	19	20					207,150	36		264,051		
上ノ国町										2	2							1	49,000		
乙部町																		1	150		
奥尻町																		7	2,583		
今金町																9,523	9		20,518		
せたな町								1	17	18						197,627	18		191,800		

被 害 額															災 害 対 策 本 部 の 設 置	災 害 救 助 法 の 適 用
水 産	林 業		衛 生		商 工 業		公 立 文 教		社 会 教 育		社 会 福 祉		そ の 他	合 計		
	件	千 円	箇所	千 円	箇所	千 円	件	千 円	校	千 円	箇所	千 円	箇所	千 円		
		1	4,000												16,090	1
															5,830	
		1	4,000												4,000	
															6,260	1
1	192	6	5,301	1	20,895			1	5,138	1	4,580				85,583	1
1	192	6	5,301	1	20,895			1	5,138	1	4,580				85,583	1
23	10,366	55	1,535,456	17	42,964	1	530	4	1,100	2	1,330	4	505		3,498,775	8
3	200	15	215,578	2	3,739										682,627	1
10	500	3	111,800	1	7,000			2	1,000						136,610	1
				1	200	1	530								791	1
		4	590	1	500										45,527	
															10,223	
															-	
															-	
															73,870	
		1	10,000												124,689	1
2	1,199	1	60,000	2	7,312										152,305	1
6	2,467	3	165,000												212,467	
1	2,000	13	531,150	1	1,237										697,371	1
1	4,000	5	270,500	2	5,969			2	100						309,015	
		5	19,538	1	6,959							3	505		549,582	1
				1	188					2	1,330				41,368	
		5	151,300	5	9,860							1			462,330	1
															-	
															-	
43	23,271													300	48,615	
4	581														581	
														300	7,744	
															250	
39	22,690														40,040	
2	1,648	18	92,515			1	1,472								295,744	
															3,000	
		16	91,815												108,801	
1	1,155														6,155	
		1	300												523	
1	493	1	400			1	1,472								176,665	
															600	
4	1,150	9	22,263	20	8,551	3	410								503,575	1
		2	340												49,340	
															150	
		1	2,000												4,583	
						1	300								30,341	
4	1,150	6	19,923	20	8,551	2	110								419,161	1

II 振興局・市町村別被害状況

災害名		32. 大雨・洪水 (H22. 7. 28~7. 30)																		
振興局名	市町村名	人的被害					住家被害					非住家								
		死者	行方不明者	重傷者	軽傷者	計	全壊	半壊	一部破損	床上浸水	床下浸水	計	全壊	半壊	計	住家	非住家	農業	土木	
		人					棟					棟			千円	千円	千円	箇所	千円	
<b>上川総合振興局</b>										8	46	54				825		130,951	95	177,285
	旭川市																		2	28,000
	士別市									3	4	7						2,600	46	61,500
	名寄市									5	41	46				825			7	54,266
	剣淵町																		17	3,000
	下川町										1	1							4	19,850
	美瑛町																	128,309	10	6,850
	中川町																	42		
	幌加内町																		9	3,819
<b>留萌振興局</b>																		57,086	40	186,351
	留萌市																	14,896	5	2,980
	小平町																	7,710	4	21,600
	羽幌町																		3	101,241
	初山別村																		2	30,000
	遠別町																	16,340	9	25,150
	天塩町																	18,140	17	5,380
<b>宗谷総合振興局</b>																		30,988	15	63,082
	稚内市																		2	2,000
	中頓別町																		7	44,500
	枝幸町																		1	500
	豊富町																	29,014	2	2,482
	礼文町																		1	1,000
	幌延町																	1,974	2	12,600
<b>十勝総合振興局</b>									1			1		1	1	132	4,893			
	中札内村								1			1		1	1	132	4,893			
<b>小計</b>		-	-	-	-	-	-	-	6	48	219	273	1	30	31	13,533	6,923	716,074	488	2,579,508



被 害 額															災 害 対 策 本 部 の 設 置	災 害 救 助 法 の 適 用	
水 産	林 業		衛 生		商 工 業		公 立 文 教		社 会 教 育		社 会 福 祉		そ の 他	合 計			
	件	千 円	箇 所	千 円	箇 所	千 円	件	千 円	校	千 円	箇 所	千 円	箇 所	千 円			千 円
			34	43,795	3	2,969	1	576	1	700	4	6,800			363,901	2	
															28,000		
			6	4,155					1	700					68,955		
			19	14,662	2	2,081	1	576			4	6,800			79,210	1	
															3,000		
															19,850		
			1	10,000											145,159		
			8	14,978											15,020		
					1	888									4,707	1	
1	3,000	15	15,679	1	308			1	452						262,876	1	
				1	308			1	452						18,636	1	
															29,310		
															101,241		
1	3,000														33,000		
		9	1,360												42,850		
		6	14,319												37,839		
		2	20,000												114,070		
															2,000		
															44,500		
															500		
															31,496		
		1	5,000												6,000		
		1	15,000												29,574		
															5,025		
															5,025		
74	39,627	140	1,739,009	42	75,687	6	2,988	7	7,390	7	12,710	4	505	300	5,194,254	14	-

II 振興局・市町村別被害状況

被害区分	災害名	33. 大雨・洪水 (H22. 8. 7~8. 9)																		
	振興局名 市町村名	人的被害					住家被害					非住家								
		死者	行方不明者	重傷者	軽傷者	計	全壊	半壊	一部破損	床上浸水	床下浸水	計	全壊	半壊	計	住家	非住家	農業	土木	
	振興局名	人					棟					棟			千円	千円	千円	箇所	千円	
	石狩振興局										1	1						19,048	19	3,600
	石狩市																	5,409	19	3,600
	当別町									1	1						13,639			
	後志総合振興局									14	53	67	1	5	6		5,772	7,011	109	147,318
	小樽市									14	44	58	1	4	5		5,742		93	87,849
	倶知安町																		4	2,018
	共和町																			1,000
	古平町									3	3	3		1	1		30		3	26,800
	仁木町																	1,600		
	余市町									6	6	6						5,411	9	29,651
	胆振総合振興局																		2	45,000
	豊浦町																		1	35,000
	洞爺湖町																		1	10,000
	上川総合振興局																	1,150	155	56,958
	富良野市																	1,150	68	6,600
	上富良野町																		72	46,350
	中富良野町																		15	4,008
	オホーツク総合振興局																		1	5,960
	遠軽町																		1	5,960
	小計	-	-	-	-	-	-	-	-	14	54	68	1	5	6	-	5,772	27,209	286	258,836

被害区分	災害名	34. 大雨・洪水 (H22. 8. 11~8. 14)																		
	振興局名 市町村名	人的被害					住家被害					非住家								
		死者	行方不明者	重傷者	軽傷者	計	全壊	半壊	一部破損	床上浸水	床下浸水	計	全壊	半壊	計	住家	非住家	農業	土木	
	振興局名	人					棟					棟			千円	千円	千円	箇所	千円	
	後志総合振興局																	41,566	4	17,236
	島牧村																		1	13,000
	蘭越町																	41,566	3	3,600
	共和町																			636
	胆振総合振興局									13	51	64		8	8			189,192	177	252,300
	室蘭市									11	26	37		8	8				3	13,900
	登別市									2	15	17							4	16,500
	豊浦町																			
	壮瞥町																	1,100	9	1,571
	白老町									2	2	2							15	13,900
	厚真町																	30,961	28	90,713
	洞爺湖町									1	1	1						8,800	7	66,916
	むかわ町									7	7	7						148,331	111	48,800

被 害 額															災 害 対 策 本 部 の 設 置	災 害 救 助 法 の 適 用	
水 産	林 業		衛 生		商 工 業		公 立 文 教		社 会 教 育		社 会 福 祉		そ の 他	合 計			
	件	千 円	箇所	千 円	箇所	千 円	件	千 円	校	千 円	箇所	千 円					箇所
															22,648		
															9,009		
															13,639		
			1	3,500	2	7,300			3	1,197	5	19,561	1	1,600	193,259	1	
			1	3,500	2	7,300			2	1,071	5	19,561	1	1,600	126,623		
															2,018		
															1,000		
									1	126					26,956		
															1,600		
															35,062	1	
															45,000		
															35,000		
															10,000		
					1	5,000	2	4,333							67,441		
					1	5,000	2	4,333							17,083		
															46,350		
															4,008		
															5,960		
															5,960		
-	-	1	3,500	3	12,300	2	4,333	3	1,197	5	19,561	1	1,600	-	334,308	1	-

被 害 額															災 害 対 策 本 部 の 設 置	災 害 救 助 法 の 適 用	
水 産	林 業		衛 生		商 工 業		公 立 文 教		社 会 教 育		社 会 福 祉		そ の 他	合 計			
	件	千 円	箇所	千 円	箇所	千 円	件	千 円	校	千 円	箇所	千 円					箇所
			1	100											58,902		
			1	100											13,100		
															45,166		
															636		
1	4,000	38	102,874	21	136	9	1,500	4	1,321					25,700	577,023	3	
							9	1,500	1	1,050					25,700	42,150	1
									2						16,500		
			1	82,000											82,000		
			1	1,066											3,737		
															13,900		
			11	5,019											126,693	1	
															75,716		
1	4,000	25	14,789	21	136			1	271						216,327	1	

II 振興局・市町村別被害状況

振興局名 市町村名	34. 大雨・洪水 (H22. 8. 11~8. 14)																		
	人的被害					住家被害					非住家								
	死者	行方不明者	重傷者	軽傷者	計	全壊	半壊	一部破損	床上浸水	床下浸水	計	全壊	半壊	計	住家	非住家	農業	土木	
振興局名	人					棟					棟			千円	千円	千円	箇所	千円	
日高振興局									1	1	2				500		166,049	110	248,688
日高町																	5,000	22	137,599
平取町										1	1						156,956	36	45,050
新冠町																	3,470	47	21,039
新ひだか町									1		1				500		623	5	45,000
渡島総合振興局									2	7	9						13,046	33	83,208
松前町																			
森町										1	1						5,000	21	3,708
八雲町									2	6	8						8,046	11	77,500
長万部町																		1	2,000
檜山振興局								1	3	4	8		1	1	3,070		323,326	136	215,682
江差町										1	1		1	1			30,861	9	53,132
上ノ国町																	1,732	20	17,950
厚沢部町									2	2	4						73,566	34	15,626
乙部町									1	1	2				3,000		161,754	24	90,600
奥尻町																		3	1,785
今金町																	48,021	22	8,411
せたな町								1			1				70		7,392	24	28,178
上川総合振興局																	52,060	40	209,175
中富良野町																		10	5,475
音威子府村																	37,060	10	6,700
中川町																	15,000	20	197,000
留萌振興局								1	16	4	21		1	1	3,653		377,880	75	1,433,000
羽幌町																	300	4	4,900
初山別村								1		4	5		1	1			6,000	2	24,700
遠別町									5		5				2,200		156,495	42	935,900
天塩町									11		11				1,453		215,085	27	467,500
宗谷総合振興局									1	7	8		4	4			39,400	10	60,500
稚内市																		2	2,000
中頓別町										1	1						37,100	3	18,000
枝幸町									1	6	7		4	4			2,300	5	40,500
オホーツク総合振興局																		6	3,507
美幌町																			
津別町																			
斜里町																		6	3,507
十勝総合振興局																		74	55,223
音更町																		3	27,330
士幌町																		8	9,700
新得町																		6	3,117
清水町																		8	8,826
幕別町																		49	6,250
足寄町																			
釧路総合振興局										1	1							10	2,623
釧路市																		7	2,023
釧路町										1	1							3	600
標茶町																			
白糠町																			

被 害 額															災 害 対 策 本 部 の 設 置	災 害 救 助 法 の 適 用	
水 産	林 業		衛 生		商 工 業		公 立 文 教		社 会 教 育		社 会 福 祉		そ の 他	合 計			
	件	千 円	箇所	千 円	箇所	千 円	件	千 円	校	千 円	箇所	千 円	箇所	千 円			千 円
			33	37,772	4	1,100	1	8,000	1	1,000	1	4,600			467,709		
			10	23,115	3	700	1	8,000			1	4,600			179,014		
			8	10,127	1	400			1	1,000					213,533		
			3	1,190											25,699		
			12	3,340											49,463		
1	700	25	74,922	1	33					1	751				172,660		
		1	4,000												4,000		
		3	500												9,208		
1	700	21	70,422	1	33					1	751				157,452		
															2,000		
16	5,806	28	78,327	4	17,761	2	500			2	411			1,280	646,163	5	
		2	23,500											350	107,843	1	
		5	25,300											800	45,782	1	
		3	5,740			1	200			2	411				95,543	1	
10	3,706	13	11,137												270,197	1	
				1	241										2,026		
		2	600											130	57,162		
6	2,100	3	12,050	3	17,520	1	300								67,610	1	
		17	243,318	1	1,354					1	36				505,943	1	
															5,475		
		12	224,316							1	36				268,112	1	
		5	19,002	1	1,354										232,356		
1	10,000	81	579,057	3	47,029										2,450,619	1	
															5,200		
		4	63,150												93,850		
1	10,000	49	107,523	1	4,935										1,217,053		
		28	408,384	2	42,094										1,134,516	1	
		10	35,571	1	11,418										146,889	1	
															2,000		
		2	3,000												58,100		
		8	32,571	1	11,418										86,789	1	
		3	150												3,657		
		1	100												100		
		2	50												50		
															3,507		
		6	86,354	2	2,962	1	600								145,139		
															27,330		
															9,700		
		2	81,000	2	2,962	1	600								87,679		
															8,826		
		2	4,170												10,420		
		2	1,184												1,184		
		1	1,500												4,123	2	
															2,023		
															600	1	
															-	1	
		1	1,500												1,500		

Ⅱ 振興局・市町村別被害状況

被害区分	災害名 34. 大雨・洪水 (H22. 8. 11~8. 14)																		
	人的被害					住家被害						非住家							
	死者	行方不明者	重傷者	軽傷者	計	全壊	半壊	一部破損	床上浸水	床下浸水	計	全壊	半壊	計	住家	非住家	農業	土木	
振興局名	人					棟						棟			千円	千円	千円	箇所	千円
市町村名																			
根室振興局																			
根室市																			
小計	-	-	-	-	-	-	-	2	36	75	113	-	14	14	7,223	-	1,202,519	675	2,581,142

被害区分	災害名 35. 地すべり (H22. 8. 14~10. 29)																		
	人的被害					住家被害						非住家							
	死者	行方不明者	重傷者	軽傷者	計	全壊	半壊	一部破損	床上浸水	床下浸水	計	全壊	半壊	計	住家	非住家	農業	土木	
振興局名	人					棟						棟			千円	千円	千円	箇所	千円
市町村名																			
胆振総合振興局																		1	70,000
洞爺湖町																		1	70,000
小計	-	-	-	-	-	-	-	-	-	-	-	-	-	-	-	-	-	1	70,000

被害区分	災害名 36. 大雨 (H22. 8. 16)																		
	人的被害					住家被害						非住家							
	死者	行方不明者	重傷者	軽傷者	計	全壊	半壊	一部破損	床上浸水	床下浸水	計	全壊	半壊	計	住家	非住家	農業	土木	
振興局名	人					棟						棟			千円	千円	千円	箇所	千円
市町村名																			
渡島総合振興局																			
福島町																			
上川総合振興局																			
富良野市																			
小計	-	-	-	-	-	-	-	-	-	-	-	-	-	-	-	-	-	-	-

被 害 額																災 害 対 策 本 部 の 設 置	災 害 救 助 法 の 適 用
水 産		林 業		衛 生		商 工 業		公 立 文 教		社 会 教 育		社 会 福 祉		そ の 他	合 計		
件	千 円	箇所	千 円	箇所	千 円	件	千 円	校	千 円	箇所	千 円	箇所	千 円	千 円	千 円		
															-	1	
															-	1	
19	20,506	243	1,239,945	37	81,793	13	10,600	5	2,321	5	5,798	-	-	26,980	5,178,827	14	-

被 害 額																災 害 対 策 本 部 の 設 置	災 害 救 助 法 の 適 用
水 産		林 業		衛 生		商 工 業		公 立 文 教		社 会 教 育		社 会 福 祉		そ の 他	合 計		
件	千 円	箇所	千 円	箇所	千 円	件	千 円	校	千 円	箇所	千 円	箇所	千 円	千 円	千 円		
															70,000		
															70,000		
-	-	-	-	-	-	-	-	-	-	-	-	-	-	-	70,000	-	-

被 害 額																災 害 対 策 本 部 の 設 置	災 害 救 助 法 の 適 用
水 産		林 業		衛 生		商 工 業		公 立 文 教		社 会 教 育		社 会 福 祉		そ の 他	合 計		
件	千 円	箇所	千 円	箇所	千 円	件	千 円	校	千 円	箇所	千 円	箇所	千 円	千 円	千 円		
		10	13,294												13,294		
		10	13,294												13,294		
						1	150								150		
						1	150								150		
-	-	10	13,294	-	-	1	150	-	-	-	-	-	-	-	13,444	-	-

II 振興局・市町村別被害状況

振興局名 市町村名	37. 大雨・洪水 (H22. 8. 23~8. 24)																		
	人的被害					住家被害					非住家								
	死者	行方不明者	重傷者	軽傷者	計	全壊	半壊	一部破損	床上浸水	床下浸水	計	全壊	半壊	計	住家	非住家	農業	土木	
振興局名	人					棟					棟			千円	千円	千円	箇所	千円	
空知総合振興局									2	44	46				700		68,252	86	140,654
芦別市										8	8						26,759	24	27,040
赤平市										2	2						1,915	9	22,074
三笠市										2	2							1	13,000
滝川市									2	29	31							14	9,600
砂川市										3	3						3,276	6	27,091
奈井江町																	403	1	805
月形町																		4	9,146
浦臼町																		14	17,218
新十津川町										2	2				700		35,899	13	14,680
石狩総合振興局									4	17	21						18,167	20	378,389
札幌市																		2	
石狩市									4	17	21							18	378,389
当別町																	18,167		
後志総合振興局									17	54	140						2,300	74	115,300
小樽市									16	53	69							57	90,000
蘭越町																		1	9,000
倶知安町									1		1							2	1,020
共和町										1	1						2,300	2	7,781
古平町																		3	4,020
余市町																		9	3,479
胆振総合振興局																	1,100	9	1,571
壮瞥町																	1,100	9	1,571
日高総合振興局										6	6						22,625	95	44,527
日高町										5	5						15,050	8	8,300
平取町																		10	4,600
新冠町																	6,759	33	9,627
新ひだか町										1	1						816	44	22,000
渡島総合振興局																	5,150	48	14,468
七飯町																	5,150	38	10,500
森町																		10	3,968
上川総合振興局	2			2	4					5	5						246,366	145	1,617,706
旭川市										3	3						34	6	87,900
富良野市										2	2							5	15,900
上川町																		3	6,993
東川町	1			2	3													7	162,000
美瑛町	1				1												115,000	8	1,301,200
上富良野町																	73,952	82	30,259
中富良野町																		23	11,302
南富良野町																	57,380	11	2,152
留萌総合振興局																			
遠別町																			
十勝総合振興局																		2	2,082
清水町																		2	2,082
小計	2	-	-	2	4	-	-	-	23	126	218	-	-	-	700	-	363,960	479	2,314,697



被 害 額																災 害 対 策 本 部 の 設 置	災 害 救 助 法 の 適 用
水 産	林 業		衛 生		商 工 業		公 立 文 教		社 会 教 育		社 会 福 祉		そ の 他	合 計			
	件	千 円	箇所	千 円	箇所	千 円	件	千 円	校	千 円	箇所	千 円	箇所	千 円	千 円		
		53	102,039			2	4	1	600						312,249		
		16	1,320												55,119		
															23,989		
															13,000		
								1	600						10,200		
						2	4								30,371		
		4	1,567												2,775		
		26	97,052												106,198		
		7	2,100												19,318		
															51,279		
		30	194,837	1	19,042										610,435		
															-		
		23	186,337	1	19,042										583,768		
		7	8,500												26,667		
								1	1,014	7	15,022				133,636	1	
								1	1,014	4	11,529				102,543		
															9,000		
										2	3,476				4,496		
															10,081		
															4,020		
										1	17				3,496	1	
															2,671		
															2,671		
		36	45,704	1	300							1	1,300	95	114,551		
		2	1,800	1	300							1	1,300		26,750		
		3	2,100												6,700		
		5	31,100												47,486		
		26	10,704											95	33,615		
		2	850												20,468		
		1	750												16,400		
		1	100												4,068		
		16	107,481	1	1,500										1,973,053	1	
		10	3,597												91,531		
															15,900		
															6,993		
		1	65,900												227,900	1	
				1	1,500										1,417,700		
															104,211		
															11,302		
		5	37,984												97,516		
		2	360,000												360,000		
		2	360,000												360,000		
		1	11,000												13,082		
		1	11,000												13,082		
-	-	140	821,911	3	20,842	2	4	2	1,614	7	15,022	1	1,300	95	3,540,145	2	-

Ⅱ 振興局・市町村別被害状況

災害名		38. 釧路沖を震源とする地震 (H22. 9. 4)																			
被害区分	被	人的被害					住家被害					非住家									
		死者	行方不明者	重傷者	軽傷者	計	全壊	半壊	一部破損	床上浸水	床下浸水	計	全壊	半壊	計	住家	非住家	農業	土木		
振興局名	市町村名	人					棟					棟			千円	千円	千円	箇所	千円		
根室振興局	根室市																				
小計		-	-	-	-	-	-	-	-	-	-	-	-	-	-	-	-	-	-	-	-

災害名		39. 大雨 (H22. 9. 6~9. 7)																			
被害区分	被	人的被害					住家被害					非住家									
		死者	行方不明者	重傷者	軽傷者	計	全壊	半壊	一部破損	床上浸水	床下浸水	計	全壊	半壊	計	住家	非住家	農業	土木		
振興局名	市町村名	人					棟					棟			千円	千円	千円	箇所	千円		
空知総合振興局	岩見沢市									1	2	3									1
渡島総合振興局	七飯町									1	2	3						22,400	23	23,300	
	森町																	22,400	21	23,000	
																			2	300	
上川総合振興局	愛別町										2	2								12	19,865
	上川町																			8	3,735
	下川町										2	2								1	130
																				3	16,000
小計		-	-	-	-	-	-	-	-	1	4	5	-	-	-	-	-	22,400	36	43,165	

災害名		40. 大雨・洪水 (H22. 9. 19~9. 20)																			
被害区分	被	人的被害					住家被害					非住家									
		死者	行方不明者	重傷者	軽傷者	計	全壊	半壊	一部破損	床上浸水	床下浸水	計	全壊	半壊	計	住家	非住家	農業	土木		
振興局名	市町村名	人					棟					棟			千円	千円	千円	箇所	千円		
宗谷総合振興局	稚内市													2	2						
釧路総合振興局	釧路町									1	2	3									6,490
	厚岸町									1		1									4,440
	浜中町										2	2									2,050
小計		-	-	-	-	-	-	-	-	1	2	3	-	2	2	-	-	6,490	7	1,350	

被 害 額															災 害 対 策 本 部 の 設 置	災 害 救 助 法 の 適 用	
水 産	林 業		衛 生		商 工 業		公 立 文 教		社 会 教 育		社 会 福 祉		そ の 他	合 計			
	件	千 円	箇所	千 円	箇所	千 円	件	千 円	校	千 円	箇所	千 円	箇所	千 円			千 円
															-	1	
															-	1	
-	-	-	-	-	-	-	-	-	-	-	-	-	-	-	-	1	-

被 害 額															災 害 対 策 本 部 の 設 置	災 害 救 助 法 の 適 用	
水 産	林 業		衛 生		商 工 業		公 立 文 教		社 会 教 育		社 会 福 祉		そ の 他	合 計			
	件	千 円	箇所	千 円	箇所	千 円	件	千 円	校	千 円	箇所	千 円	箇所	千 円			千 円
															-		
															-		
		2	4,220												49,920		
		1	2,900												48,300		
		1	1,320												1,620		
		2	700												20,565		
															3,735		
															130		
		2	700												16,700		
-	-	4	4,920	-	-	-	-	-	-	-	-	-	-	-	70,485	-	-

被 害 額															災 害 対 策 本 部 の 設 置	災 害 救 助 法 の 適 用	
水 産	林 業		衛 生		商 工 業		公 立 文 教		社 会 教 育		社 会 福 祉		そ の 他	合 計			
	件	千 円	箇所	千 円	箇所	千 円	件	千 円	校	千 円	箇所	千 円	箇所	千 円			千 円
															-		
															-		
1	60	2	690												8,590	1	
1	60														5,850	1	
		1	298												2,348		
		1	392												392		
1	60	2	690	-	-	-	-	-	-	-	-	-	-	-	8,590	1	-

Ⅱ 振興局・市町村別被害状況

災害名		41. 大雨・暴風・波浪 (H22. 9. 28~9. 29)																		
被害区分	振興局名 市町村名	人的被害					住家被害					非住家								
		死者	行方不明者	重傷者	軽傷者	計	全壊	半壊	一部破損	床上浸水	床下浸水	計	全壊	半壊	計	住家	非住家	農業	土木	
	振興局名	人					棟					棟			千円	千円	千円	箇所	千円	
	後志総合振興局																			
	岩内町																			
	泊村																			
	留萌振興局											3	3		7,044	12,918	5	532		
	留萌市											3	3		7,044		5	532		
	増毛町															12,918				
	小平町																			
	羽幌町																			
	初山別村																			
	天塩町																			
	宗谷総合振興局																			
	豊富町																			
	幌延町																			
	小計	-	-	-	-	-	-	-	-	-	-	-	-	3	3	-	7,044	12,918	5	532

災害名		42. 大雨 (H22. 10. 3~10. 4)																			
被害区分	振興局名 市町村名	人的被害					住家被害					非住家									
		死者	行方不明者	重傷者	軽傷者	計	全壊	半壊	一部破損	床上浸水	床下浸水	計	全壊	半壊	計	住家	非住家	農業	土木		
	振興局名	人					棟					棟			千円	千円	千円	箇所	千円		
	胆振総合振興局																			7	1,147
	登別市																			7	1,147
	渡島総合振興局																			3	26,500
	長万部町																			3	26,500
	小計	-	-	-	-	-	-	-	-	-	-	-	-	-	-	-	-	-	-	10	27,647

災害名		43. 大雨 (H22. 10. 15~10. 16)																			
被害区分	振興局名 市町村名	人的被害					住家被害					非住家									
		死者	行方不明者	重傷者	軽傷者	計	全壊	半壊	一部破損	床上浸水	床下浸水	計	全壊	半壊	計	住家	非住家	農業	土木		
	振興局名	人					棟					棟			千円	千円	千円	箇所	千円		
	胆振総合振興局																			20	7,643
	登別市																			19	7,143
	白老町																			1	500
	小計	-	-	-	-	-	-	-	-	-	-	-	-	-	-	-	-	-	-	20	7,643

被 害 額																災 害 対 策 本 部 の 設 置	災 害 救 助 法 の 適 用
水 産	林 業		衛 生		商 工 業		公 立 文 教		社 会 教 育		社 会 福 祉		そ の 他	合 計			
	件	千 円	箇所	千 円	箇所	千 円	件	千 円	校	千 円	箇所	千 円			箇所		
14	25,104														25,104		
13	19,104														19,104		
1	6,000														6,000		
8	73,100							2	40					33	93,667		
2	20,100							2	40					33	27,749		
															12,918		
1	30,000														30,000		
2	4,000														4,000		
2	4,000														4,000		
1	15,000														15,000		
5	73,500														73,500		
3	48,500														48,500		
2	25,000														25,000		
27	171,704	-	-	-	-	-	-	2	40	-	-	-	-	33	192,271	-	-

被 害 額																災 害 対 策 本 部 の 設 置	災 害 救 助 法 の 適 用
水 産	林 業		衛 生		商 工 業		公 立 文 教		社 会 教 育		社 会 福 祉		そ の 他	合 計			
	件	千 円	箇所	千 円	箇所	千 円	件	千 円	校	千 円	箇所	千 円			箇所		
															1,147		
															1,147		
															26,500		
															26,500		
-	-	-	-	-	-	-	-	-	-	-	-	-	-	-	27,647	-	-

被 害 額																災 害 対 策 本 部 の 設 置	災 害 救 助 法 の 適 用
水 産	林 業		衛 生		商 工 業		公 立 文 教		社 会 教 育		社 会 福 祉		そ の 他	合 計			
	件	千 円	箇所	千 円	箇所	千 円	件	千 円	校	千 円	箇所	千 円			箇所		
														53	7,696		
														53	7,196		
															500		
-	-	-	-	-	-	-	-	-	-	-	-	-	-	53	7,696	-	-

II 振興局・市町村別被害状況

災害名		44. 暴風・波浪 (H22. 10. 26~10. 27)																	
被害区分	振興局名 市町村名	人的被害					住家被害					非住家							
		死者	行方不明者	重傷者	軽傷者	計	全壊	半壊	一部破損	床上浸水	床下浸水	計	全壊	半壊	計	住家	非住家	農業	土木
	振興局名	人					棟					棟			千円	千円	千円	箇所	千円
	後志総合振興局																		
	小樽市																		
	寿都町																		
	檜山振興局																		
	奥尻町																		
	オホーツク総合振興局																		1
	湧別町																		1
	小計	-	-	-	-	-	-	-	-	-	-	-	-	-	-	-	-	-	1
																			59,965

災害名		45. 落雷 (H22. 11. 2~11. 3)																	
被害区分	振興局名 市町村名	人的被害					住家被害					非住家							
		死者	行方不明者	重傷者	軽傷者	計	全壊	半壊	一部破損	床上浸水	床下浸水	計	全壊	半壊	計	住家	非住家	農業	土木
	振興局名	人					棟					棟			千円	千円	千円	箇所	千円
	檜山振興局																		
	江差町																		
	上ノ国町																		
	小計	-	-	-	-	-	-	-	-	-	-	-	-	-	-	-	-	-	-

災害名		46. 暴風・波浪 (H22. 11. 9~11. 11)																	
被害区分	振興局名 市町村名	人的被害					住家被害					非住家							
		死者	行方不明者	重傷者	軽傷者	計	全壊	半壊	一部破損	床上浸水	床下浸水	計	全壊	半壊	計	住家	非住家	農業	土木
	振興局名	人					棟					棟			千円	千円	千円	箇所	千円
	胆振総合振興局								7			7	2	1	3		160		
	室蘭市								7			7	2	1	3		160		
	渡島総合振興局																		
	函館市																		
	檜山振興局																		
	上ノ国町																		
	宗谷総合振興局																		1
	枝幸町																		1
	オホーツク総合振興局												1	1		41,580			
	北見市												1	1		41,580			
	根室総合振興局								3			3				1,155			
	根室市								3			3				1,155			
	小計	-	-	-	-	-	-	-	10	-	-	10	2	2	4	1,155	41,740	-	1
																			900

被 害 額															災害対策本部の設置	災害救助法の適用		
水産	林業		衛生		商工業		公立文教		社会教育		社会福祉		その他	合計				
	件	千円	箇所	千円	箇所	千円	件	千円	校	千円	箇所	千円					箇所	千円
10	28,200															28,200		
2	1,100															1,100		
8	27,100															27,100		
1	160															160		
1	160															160		
																59,965		
																59,965		
11	28,360	-	-	-	-	-	-	-	-	-	-	-	-	-	-	88,325	-	-

被 害 額															災害対策本部の設置	災害救助法の適用		
水産	林業		衛生		商工業		公立文教		社会教育		社会福祉		その他	合計				
	件	千円	箇所	千円	箇所	千円	件	千円	校	千円	箇所	千円					箇所	千円
				3	134,853			3	5,105							139,958		
				3	134,853			2	301							135,154		
								1	4,804							4,804		
-	-	-	-	3	134,853	-	-	3	5,105	-	-	-	-	-	-	139,958	-	-

被 害 額															災害対策本部の設置	災害救助法の適用		
水産	林業		衛生		商工業		公立文教		社会教育		社会福祉		その他	合計				
	件	千円	箇所	千円	箇所	千円	件	千円	校	千円	箇所	千円					箇所	千円
						5		1	710	1	172					1,042		
						5		1	710	1	172					1,042		
														300		300		
														300		300		
														200		200		
														200		200		
																900		
																900		
																41,580		
																41,580		
																1,155		
																1,155		
-	-	-	-	-	-	-	5	-	710	1	172	-	-	500		45,177	-	-

Ⅱ 振興局・市町村別被害状況

被害区分	災害名	47. 根室半島南東沖を震源とする地震 (H22. 11. 19)																
	被	人的被害					住家被害					非住家						
		死	行方不明者	重傷者	軽傷者	計	全壊	半壊	一部破損	床上浸水	床下浸水	計	全壊	半壊	計	住家	非住家	農業
振興局名	人					棟					棟			千円	千円	千円	箇所	千円
市町村名																		
根室振興局																		
根室市																		
小計	-	-	-	-	-	-	-	-	-	-	-	-	-	-	-	-	-	-

被害区分	災害名	48. 落雷 (H22. 11. 22)																
	被	人的被害					住家被害					非住家						
		死	行方不明者	重傷者	軽傷者	計	全壊	半壊	一部破損	床上浸水	床下浸水	計	全壊	半壊	計	住家	非住家	農業
振興局名	人					棟					棟			千円	千円	千円	箇所	千円
市町村名																		
後志総合振興局																		
岩内町																	1	15,000
小計	-	-	-	-	-	-	-	-	-	-	-	-	-	-	-	-	1	15,000

被害区分	災害名	49. 暴風・波浪 (H22. 11. 27~11. 30)																
	被	人的被害					住家被害					非住家						
		死	行方不明者	重傷者	軽傷者	計	全壊	半壊	一部破損	床上浸水	床下浸水	計	全壊	半壊	計	住家	非住家	農業
振興局名	人					棟					棟			千円	千円	千円	箇所	千円
市町村名																		
後志総合振興局																		
神恵内村																	1	150
檜山振興局												4	4		6,418			
江差町												1	1		68			
上ノ国町												2	2		4,145			
せたな町												1	1		2,205			
小計	-	-	-	-	-	-	-	-	-	-	-	4	4	-	6,418	-	1	150



被 害 額																災害対策本部の設置	災害救助法の適用	
水産		林業		衛生		商工業		公立文教		社会教育		社会福祉		その他	合計			
件	千円	箇所	千円	箇所	千円	件	千円	校	千円	箇所	千円	箇所	千円	千円	千円			
																-	1	
																-	1	
-	-	-	-	-	-	-	-	-	-	-	-	-	-	-	-	-	1	-

被 害 額																災害対策本部の設置	災害救助法の適用	
水産		林業		衛生		商工業		公立文教		社会教育		社会福祉		その他	合計			
件	千円	箇所	千円	箇所	千円	件	千円	校	千円	箇所	千円	箇所	千円	千円	千円			
																15,000		
																15,000		
-	-	-	-	-	-	-	-	-	-	-	-	-	-	-	-	15,000	-	-

被 害 額																災害対策本部の設置	災害救助法の適用	
水産		林業		衛生		商工業		公立文教		社会教育		社会福祉		その他	合計			
件	千円	箇所	千円	箇所	千円	件	千円	校	千円	箇所	千円	箇所	千円	千円	千円			
																150		
																150		
																6,418		
																68		
																4,145		
																2,205		
-	-	-	-	-	-	-	-	-	-	-	-	-	-	-	-	6,568	-	-

Ⅱ 振興局・市町村別被害状況

振興局名 市町村名	50. 地震 (H22. 12. 2)																	
	人的被害					住家被害					非住家							
	死者	行方不明者	重傷者	軽傷者	計	全壊	半壊	一部破損	床上浸水	床下浸水	計	全壊	半壊	計	住家	非住家	農業	土木
振興局名	人					棟					棟			千円	千円	千円	箇所	千円
石狩振興局																		
北広島市																		
小計	-	-	-	-	-	-	-	-	-	-	-	-	-	-	-	-	-	-

振興局名 市町村名	51. 暴風・波浪 (H22. 12. 3~12. 4)																		
	人的被害					住家被害					非住家								
	死者	行方不明者	重傷者	軽傷者	計	全壊	半壊	一部破損	床上浸水	床下浸水	計	全壊	半壊	計	住家	非住家	農業	土木	
振興局名	人					棟					棟			千円	千円	千円	箇所	千円	
石狩振興局				6	6			1			1								
札幌市				6	6			1			1								
胆振総合振興局								9			9						1,813	17	20,200
室蘭市								9			9							1	600
伊達市																	500	3	16,000
壮瞥町																	1,313	13	3,600
日高振興局								2			2	1	1	1,630	200	1,525	2	550	
平取町												1	1		200				
浦河町																		2	550
様似町																	1,325		
新ひだか町								2			2			1,630			200		
渡島総合振興局			2		2			14		9	23							2	
函館市			2		2			12			12							2	
北斗市								2		9	11								
檜山振興局																			
江差町																			
オホーツク総合振興局								1			1							4	11,738
斜里町								1			1							4	11,738
十勝総合振興局																		9	2,500
豊頃町																		9	2,500
釧路総合振興局																		18	4,520
釧路市																		14	1,320
釧路町																		2	1,200
厚岸町																		2	2,000
根室振興局																	3,910		
根室市																			
別海町																	410		
中標津町																	3,500		
羅臼町																			
小計	-	-	2	6	8	-	-	27	-	9	36	-	1	1	1,630	200	7,248	52	39,508

被 害 額																災 害 対 策 本 部 の 設 置	災 害 救 助 法 の 適 用
水 産	林 業		衛 生		商 工 業		公 立 文 教		社 会 教 育		社 会 福 祉		そ の 他	合 計			
	件	千 円	箇所	千 円	箇所	千 円	件	千 円	校	千 円	箇所	千 円			箇所		
								2	2,434						2,434		
								2	2,434						2,434		
-	-	-	-	-	-	-	-	2	2,434	-	-	-	-	-	2,434	-	-

被 害 額																災 害 対 策 本 部 の 設 置	災 害 救 助 法 の 適 用
水 産	林 業		衛 生		商 工 業		公 立 文 教		社 会 教 育		社 会 福 祉		そ の 他	合 計			
	件	千 円	箇所	千 円	箇所	千 円	件	千 円	校	千 円	箇所	千 円			箇所		
															-		
															-		
							2			10	20,240				42,253		
							2								600		
										10	20,240				36,740		
															4,913		
							2	30		2	350			170	4,455		
															200		
										2	350			170	1,070		
							2	30							1,355		
															1,830		
1	50											1		520	570		
												1		520	520		
1	50														50		
															30		
															30		
								12	5,849	4	366				17,953		
								12	5,849	4	366				17,953		
															2,500		
															2,500		
16	1,200														5,720		
															1,320		
16	1,200														2,400		
															2,000		
		3	9,030											179	13,119	1	
														179	179	1	
															410		
															3,500		
		3	9,030												9,030		
17	1,250	3	9,030	-	-	4	30	12	5,849	16	20,956	1	-	899	86,600	1	-

Ⅱ 振興局・市町村別被害状況

振興局名 市町村名	災害名 52. 高潮・強風 (H22. 12. 8)																		
	人的被害					住家被害					非住家								
	死者	行方不明者	重傷者	軽傷者	計	全壊	半壊	一部破損	床上浸水	床下浸水	計	全壊	半壊	計	住家	非住家	農業	土木	
振興局名	人					棟					棟			千円	千円	千円	箇所	千円	
根室振興局								1			1				1,208				
根室市								1			1				1,208				
小計	-	-	-	-	-	-	-	1	-	-	1	-	-	-	1,208	-	-	-	-

振興局名 市町村名	災害名 53. 暴風雪・波浪 (H22. 12. 11~12. 13)																		
	人的被害					住家被害					非住家								
	死者	行方不明者	重傷者	軽傷者	計	全壊	半壊	一部破損	床上浸水	床下浸水	計	全壊	半壊	計	住家	非住家	農業	土木	
振興局名	人					棟					棟			千円	千円	千円	箇所	千円	
後志総合振興局																		2	43,719
泊村																		2	43,719
日高振興局																			
日高町																			
檜山振興局																		7	5,010
上ノ国町																		1	110
乙部町																		5	2,000
奥尻町																		1	2,900
せたな町																			
留萌振興局								1			1				300			2	104,528
留萌市																		1	500
増毛町								1			1				300				
苫前町																			
初山別村																		1	104,028
宗谷総合振興局																		1	25,792
稚内市																		1	25,792
礼文町																			
小計	-	-	-	-	-	-	-	1	-	-	1	-	-	-	300	-	-	12	179,049

被 害 額																災 害 対 策 本 部 の 設 置	災 害 救 助 法 の 適 用	
水 産	林 業		衛 生		商 工 業		公 立 文 教		社 会 教 育		社 会 福 祉		そ の 他	合 計				
	件	千 円	箇所	千 円	箇所	千 円	件	千 円	校	千 円	箇所	千 円			箇所			千 円
															79	1,287	1	
															79	1,287	1	
-	-	-	-	-	-	-	-	-	-	-	-	-	-	-	79	1,287	1	-

被 害 額																災 害 対 策 本 部 の 設 置	災 害 救 助 法 の 適 用
水 産	林 業		衛 生		商 工 業		公 立 文 教		社 会 教 育		社 会 福 祉		そ の 他	合 計			
	件	千 円	箇所	千 円	箇所	千 円	件	千 円	校	千 円	箇所	千 円			箇所		
1	147														43,866		
1	147														43,866		
						1	1,850							100	1,950		
						1	1,850							100	1,950		
2	3,010					1	294								8,314		
1	110														220		
															2,000		
1	2,900														5,800		
						1	294								294		
								1	7,000					10	111,838		
														10	510		
															300		
								1	7,000						7,000		
															104,028		
1	500														26,292		
															25,792		
1	500														500		
4	3,657	-	-	-	-	2	2,144	1	7,000	-	-	-	-	110	192,260	-	-

Ⅱ 振興局・市町村別被害状況

振興局名 市町村名	54. 暴風雪・波浪 (H22. 12. 22~12. 26)																	
	人的被害					住家被害					非住家							
	死者	行方不明者	重傷者	軽傷者	計	全壊	半壊	一部破損	床上浸水	床下浸水	計	全壊	半壊	計	住家	非住家	農業	土木
振興局名	人					棟					棟			千円	千円	千円	箇所	千円
日高振興局																106,902		
日高町																5,940		
新冠町																46,712		
浦河町																16,000		
様似町																38,250		
渡島総合振興局																315,532	7	295,209
函館市																6,000		
北斗市																102,318		
松前町																	2	2,000
知内町																6,979	4	285,100
木古内町																	1	8,109
七飯町																199,935		
森町																300		
根室振興局																		
根室市																		
小計	-	-	-	-	-	-	-	-	-	-	-	-	-	-	-	422,434	7	295,209

振興局名 市町村名	55. 大雪 (H22. 12. 30)																	
	人的被害					住家被害					非住家							
	死者	行方不明者	重傷者	軽傷者	計	全壊	半壊	一部破損	床上浸水	床下浸水	計	全壊	半壊	計	住家	非住家	農業	土木
振興局名	人					棟					棟			千円	千円	千円	箇所	千円
渡島総合振興局																		
八雲町																		
小計	-	-	-	-	-	-	-	-	-	-	-	-	-	-	-	383	-	-

振興局名 市町村名	56. 暴風雪・波浪 (H22. 12. 31)																	
	人的被害					住家被害					非住家							
	死者	行方不明者	重傷者	軽傷者	計	全壊	半壊	一部破損	床上浸水	床下浸水	計	全壊	半壊	計	住家	非住家	農業	土木
振興局名	人					棟					棟			千円	千円	千円	箇所	千円
渡島総合振興局																		
松前町																		
根室振興局																		
根室市																		
小計	-	-	-	-	-	-	-	-	-	-	-	-	-	-	-		-	-

被 害 額															災害対策本部の設置	災害救助法の適用		
水産	林業		衛生		商工業		公立文教		社会教育		社会福祉		その他	合計				
	件	千円	箇所	千円	箇所	千円	件	千円	校	千円	箇所	千円					箇所	千円
			1	700											360	107,962		
																5,940		
																46,712		
																16,000		
			1	700											360	39,310		
19	42,925															653,666		
																6,000		
																102,318		
14	11,632															13,632		
4	1,293															293,372		
1	30,000															38,109		
																199,935		
																300		
2	2,752														37	2,789	1	
2	2,752														37	2,789	1	
21	45,677	1	700	-	-	-	-	-	-	-	-	-	-	-	397	764,417	1	-

被 害 額															災害対策本部の設置	災害救助法の適用		
水産	林業		衛生		商工業		公立文教		社会教育		社会福祉		その他	合計				
	件	千円	箇所	千円	箇所	千円	件	千円	校	千円	箇所	千円					箇所	千円
																383		
																383		
-	-	-	-	-	-	-	-	-	-	-	-	-	-	-	-	383	-	-

被 害 額															災害対策本部の設置	災害救助法の適用		
水産	林業		衛生		商工業		公立文教		社会教育		社会福祉		その他	合計				
	件	千円	箇所	千円	箇所	千円	件	千円	校	千円	箇所	千円					箇所	千円
1	100																	
1	100																	
																	1	
																	1	
1	100	-	-	-	-	-	-	-	-	-	-	-	-	-	-	-	1	-

Ⅱ 振興局・市町村別被害状況

災害名		57. 雪害 (H22. 11. 29~12. 31)																					
被 害 区 分	振興局名 市町村名	人的被害				住家被害					非住家			住家					非住家		農業	土 木	
		死 者	行 方 不 明 者	重 傷 者	軽 傷 者	計	全 壊	半 壊	一 部 破 損	床 上 浸 水	床 下 浸 水	計	全 壊	半 壊	計	住 家	非 住 家	農 業	箇 所	千 円			
	振興局名	人				棟					棟			千円	千円	千円	箇所	千円					
	空知総合振興局	1		1	1	3																	
	美唄市				1	1																	
	赤平市			1		1																	
	妹背牛町	1				1																	
	石狩総合振興局			1		1																	
	千歳市			1		1																	
	後志総合振興局			4	2	6																	
	小樽市			1		1																	
	二七〇町				1	1																	
	古平町			1	1	2																	
	仁木町			1		1																	
	余市町			1		1																	
	胆振総合振興局			2	1	3																	
	室蘭市			1		1																	
	伊達市				1	1																	
	安平町			1		1																	
	渡島総合振興局				1	1																	
	函館市				1	1																	
	檜山振興局				1	1																	
	厚沢部町				1	1																	
	上川総合振興局	1		1	2	4																	
	旭川市				2	2																	
	士別市	1				1																	
	富良野市			1		1																	
	留萌振興局				3	3																	
	苫前町				2	2																	
	羽幌町				1	1																	
	オホーツク総合振興局	1		1	1	3																	
	北見市	1		1	1	3																	
	十勝総合振興局			5	1	6																	
	帯広市			1	1	2																	
	清水町			1		1																	
	芽室町			2		2																	
	広尾町			1		1																	
	小計	3	-	15	13	31	-	-	-	-	-	-	-	-	-	-	-	-	-	-	-		



被 害 額															災 害 対 策 本 部 の 設 置	災 害 救 助 法 の 適 用
水 産		林 業		衛 生		商 工 業		公 立 文 教		社 会 教 育		社 会 福 祉		そ の 他		
件	千 円	箇 所	千 円	箇 所	千 円	件	千 円	校	千 円	箇 所	千 円	箇 所	千 円	千 円	千 円	
															-	
															-	
															-	
															-	
															-	
															-	
															-	
															-	
															-	
															-	
															-	
															-	
															-	
															-	
															-	
															-	
															-	
															-	
															-	
															-	
															-	
															-	
															-	
															-	
															-	
															-	
															-	
															-	
-	-	-	-	-	-	-	-	-	-	-	-	-	-	-	-	-

## 平成22年 主な災害における気象の状況

# I 発達した低気圧に伴う暴風、暴風雪、高波

(平成 22 年 3 月 20 日～21 日)

## 気象概要

20 日に日本海中部にあった発達中の低気圧が、20 日夜には北海道の西海上に進み、21 日にはオホーツク海でさらに発達した。このため、北海道の各地で暴風が吹き荒れ、アメダスでは内陸を中心に 18 か所で日最大風速の記録を更新し、特に旭川では 1888 年の統計開始以来最も強い 24.6 メートルを観測した。

旭川市と留萌市で強風により 3 名が重傷を負ったほか、札幌市のほか室蘭市や鷹栖町でも転倒するなど、8 名が軽傷を負った。石狩湾沖合では停泊していたベトナム船籍の貨物船が座礁した。住家の損壊、JR の運休や航空機、フェリーの欠航、国道の通行止め、停電等が発生した。

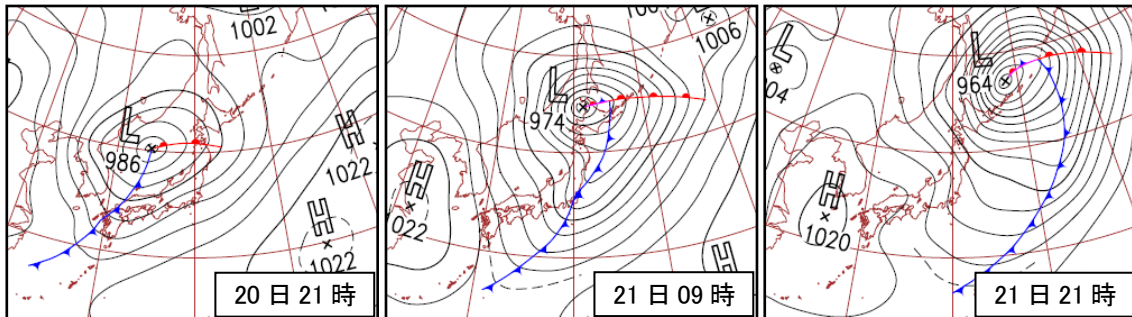


図 I-1 地上天気図(3月20日～21日)

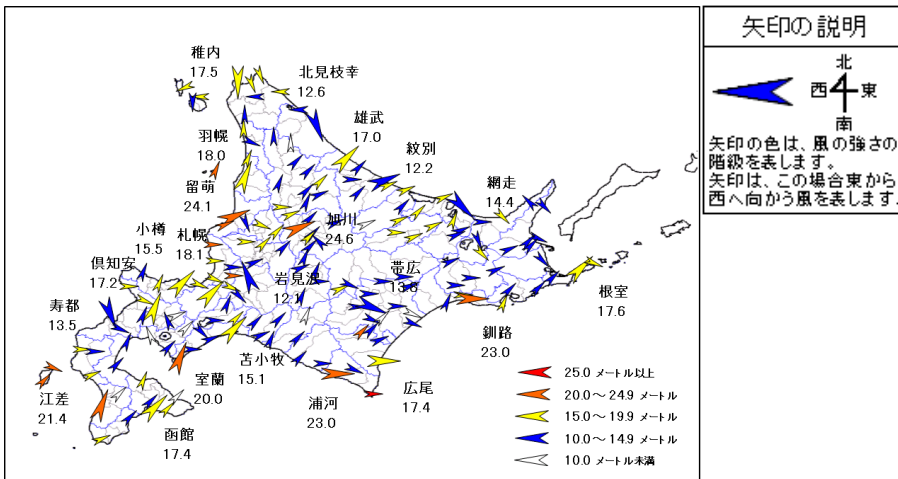


図 I-2 最大風速分布図(3月20日～21日)

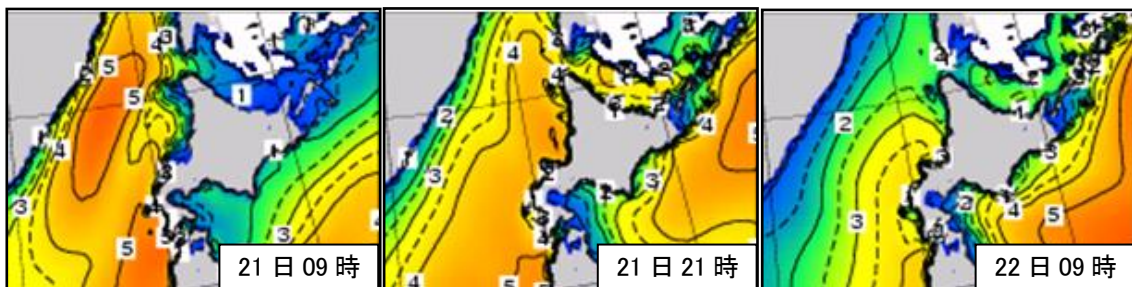


図 I-3 沿岸波浪実況図(3月21日～22日)

表 I-1 日最大風速の大きい方から 10 位(3 月 20 日～21 日)

順位	市町村等を まとめた地域	観測所名	風向 (16方位)	日最大風速 (m/s)	起日
1	日高東部	えりも岬	西	28.2	3月21日
2	上川中部	旭川市宮前通東	西南西	24.6	3月21日
3	留萌南部	増毛	西南西	24.5	3月21日
4	留萌南部	留萌市大町	西南西	24.1	3月21日
5	檜山奥尻島	奥尻空港	南西	23.1	3月21日
6	釧路南西部	釧路市幸町	西	23.0	3月21日
7	日高東部	浦河町潮見町	西	23.0	3月21日
8	十勝南部	中札内村上札内	南西	22.5]	3月21日
9	石狩北部	新篠津	西	21.9	3月21日
10	留萌中部	羽幌町焼尻	南南西	21.6	3月21日

表 I-2 日最大瞬間風速の大きい方から 10 位(3 月 20 日～21 日)

順位	市町村等を まとめた地域	観測所名	風向 (16方位)	日最大瞬間風速 (m/s)	起日
1	留萌南部	増毛	南	37.4	3月21日
2	日高東部	えりも岬	西南西	35.9	3月21日
3	十勝南部	広尾	西	35.2	3月21日
4	十勝南部	中札内村上札内	南西	34.2]	3月21日
5	上川中部	旭川市宮前通東	西南西	34.1	3月21日
6	石狩中部	札幌市中央区	西南西	33.3	3月21日
7	留萌南部	留萌市大町	西南西	32.9	3月21日
8	紋別北部	紋別空港	西南西	31.9	3月21日
9	釧路南西部	釧路市幸町	西	31.6	3月21日
10	檜山奥尻島	奥尻空港	南西	30.9	3月21日

表 I-3 日最大風速の統計開始以来の極値を更新した観測所(3 月 20 日～21 日)

市町村等を まとめた地域	観測所名	更新した値			統計開始年
		風向 (16方位)	日最大風速 (m/s)	起日	
上川北部	下川	南西	16.0	3月21日	1977年
上川北部	士別市朝日	西南西	12.8	3月21日	1977年
上川中部	旭川市江丹別	西南西	16.3	3月21日	1977年
上川中部	旭川市宮前通東	西南西	24.6	3月21日	1888年
上川南部	富良野市麓郷	南南西	12.3	3月21日	1978年
留萌南部	小平町達布	南西	15.6	3月21日	1977年
石狩南部	千歳市支笏湖畔	西	10.9	3月21日	1977年
北空知	幌加内町幌加内	西	17.5	3月21日	1977年
北空知	沼田町石狩沼田	西北西	19.4	3月21日	1976年
中空知	新十津川町空知吉野	西	17.8	3月21日	1978年
北見地方	北見市高栄東町	西南西	15.5	3月21日	1976年
北見地方	北見市留辺蘂町	西	16.4	3月21日	1978年
北見地方	置戸町境野	西南西	18.1	3月21日	1977年
釧路中部	釧路市阿寒町中徹別	西	12.4	3月21日	1977年
十勝北部	足寄町南1条	西	13.2]	3月21日	1977年
十勝北部	新得町4条	西南西	14.9]	3月21日	1977年
十勝中部	芽室	西	14.3]	3月21日	1977年
十勝南部	中札内村上札内	南西	22.5]	3月21日	1977年

注「]」付きの値は一定の割合以上の欠測を含む。

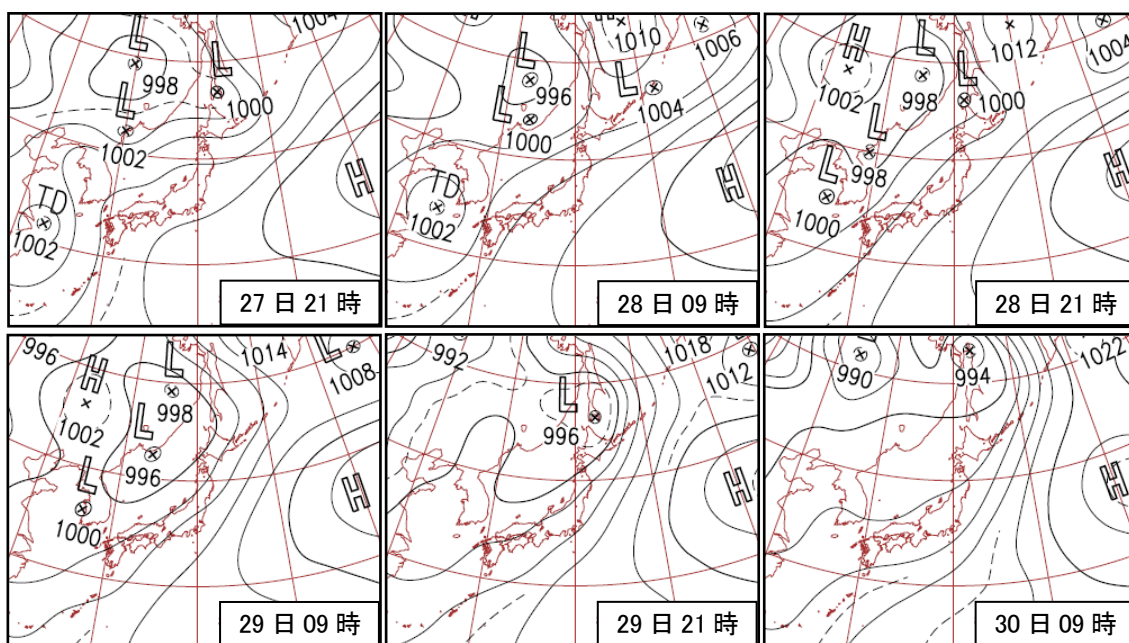
## Ⅱ 暖かく湿った空気の流入による大雨

(平成 22 年 7 月 27 日～30 日)

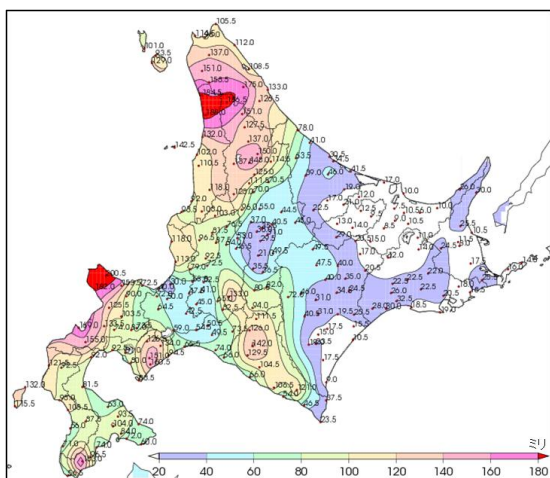
### 気象概要

27 日から 30 日にかけて、北海道付近は本州方面に張り出す高気圧の縁を回るように暖かく湿った空気が流入し、大気の状態が非常に不安定な中、サハリン付近を次々と低気圧が通過して、断続的に激しい雨が降った。特に 29 日は日本海側や太平洋側西部を中心に大雨となった。

大雨により住家一部損壊 6 棟、床上浸水 48 棟、床下浸水 219 棟などが発生し、避難勧告・指示が日本海側南部の 1783 世帯に対して発令された。この他にも道路や耕地の冠水、土砂災害による国道・道道の通行止め、岩内町での断水、JR函館本線の運休等の被害が発生した。



図Ⅱ-1 地上天気図(7月27日～30日)



図Ⅱ-2 総雨量分布図(7月27日～30日)

表Ⅱ-1 総雨量の多い方から 10 位まで  
(7月27日～30日)

順位	市町村等をまとめた地域	観測所名	降水量 (ミリ)
1	後志北部	積丹町美国	200.5
2	留萌北部	遠別	188.0
3	上川北部	中川	186.5
4	留萌北部	天塩	184.5
5	渡島西部	福島町千軒	183.0
6	後志西部	神恵内	182.0
7	宗谷南部	中頓別	175.0
8	後志西部	寿都	169.0
9	宗谷北部	幌延	158.5
10	後志西部	黒松内	155.0

表Ⅱ-2 統計開始以来の極値を更新した観測所(7月27日～30日)

要素	市町村等を まとめた地域	観測所名	起日	更新した値	統計開始年
				mm	
1時間降水量	胆振西部	伊達市梅本町	7月29日	22.0	2007年
3時間降水量	宗谷北部	幌延	7月27日	47.0	2006年
	上川北部	名寄市西風連	7月29日	48.5	2006年
	上川北部	剣淵	7月29日	51.5	2006年
	留萌北部	遠別	7月28日	65.0	1976年
	後志北部	積丹町美国	7月29日	71.5	1976年
	後志西部	神恵内	7月29日	89.5	1977年
	後志西部	寿都	7月29日	82.0	1976年
	羊蹄山麓	二セコ町宮田	7月29日	22.0	2010年
	胆振西部	伊達市梅本町	7月29日	37.5	2007年
	檜山奥尻島	奥尻町稲穂	7月29日	74.0	2000年
	檜山奥尻島	奥尻空港	7月29日	69.5	2003年
	24時間降水量	上川北部	名寄市西風連	7月30日	120.0
上川北部		剣淵	7月30日	93.0	2006年
上川北部		中川	7月29日	116.5	1977年
後志西部		神恵内	7月30日	171.5	1977年
後志北部		余市	7月30日	147.0	1976年
後志西部		寿都	7月30日	148.5	1976年
羊蹄山麓		二セコ町宮田	7月30日	56.0	2010年
後志北部		積丹町美国	7月29日	171.0	1976年
胆振西部		伊達市梅本町	7月30日	63.5	2007年
檜山奥尻島		奥尻町稲穂	7月30日	130.5	2000年
檜山奥尻島		奥尻空港	7月30日	115.5	2003年
72時間降水量		宗谷北部	幌延	7月30日	158.5
	上川北部	中川	7月30日	186.0	1977年
	上川北部	名寄市西風連	7月30日	147.5	2006年
	留萌北部	天塩	7月30日	184.5	1976年
	留萌北部	遠別	7月30日	187.0	1976年
	後志西部	神恵内	7月30日	182.0	1977年
	羊蹄山麓	二セコ町宮田	7月30日	74.0	2010年
	胆振西部	伊達市梅本町	7月30日	80.0	2007年

表Ⅱ-3 指定河川洪水予報発表状況(7月29日～30日)

河川名	洪水予報	発表日時	
雨竜川	雨竜川洪水予報 第1号(はん濫注意情報)	7月29日	17時15分
	雨竜川洪水予報 第2号(はん濫警戒情報)	7月29日	18時15分
	雨竜川洪水予報 第3号(はん濫危険情報)	7月29日	19時20分
	雨竜川洪水予報 第4号(はん濫危険情報)	7月30日	3時05分
	雨竜川洪水予報 第5号(はん濫警戒情報)	7月30日	8時40分
	雨竜川洪水予報 第6号(はん濫注意情報)	7月30日	10時10分
	雨竜川洪水予報 第7号(はん濫注意情報解除)	7月30日	11時50分
天塩川	天塩川洪水予報 第1号(はん濫注意情報)	7月30日	8時47分
	天塩川洪水予報 第2号(はん濫注意情報解除)	7月30日	23時55分

表Ⅱ-4 土砂災害警戒情報を発表した市町村(7月27日～7月29日)

発表対象地域名						
宗谷地方	利尻富士町	枝幸町				
留萌地方	留萌市					
後志地方	積丹町	古平町	島牧村	泊村	神恵内村	寿都町
	蘭越町	岩内町	仁木町	共和町	余市町	
胆振・日高地方	伊達市大滝	壮瞥町				
渡島・檜山地方	長万部町	八雲町八雲	松前町	福島町	知内町	上ノ国町
	奥尻町	せたな町	今金町	乙部町	八雲町熊石	



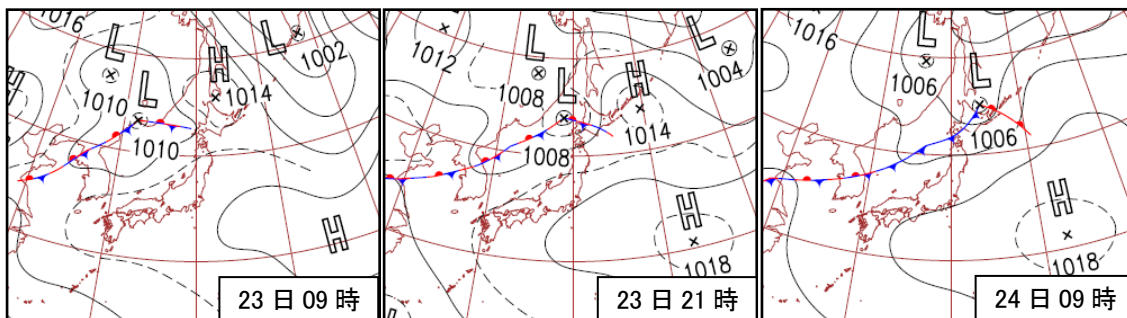
### Ⅲ 前線を伴った低気圧による大雨

(平成 22 年 8 月 23 日～24 日)

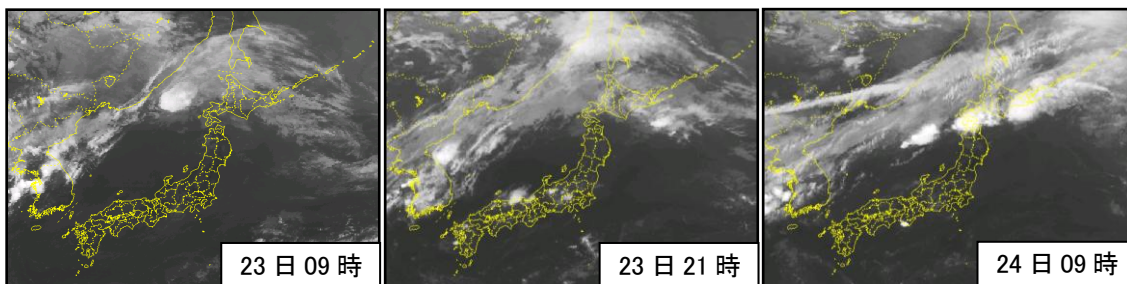
#### 気象概要

23 日朝に沿海州に前線を伴った低気圧があつて東北東へ進み、23 日午後から 24 日にかけて北海道付近を通過した。前線に向かって南西から暖かく湿った空気が入り、大気の状態が非常に不安定になり、線状の降水域がいくつか形成され、特に日本海側南部では狭い地域に集中して非常に激しい雨が降った。

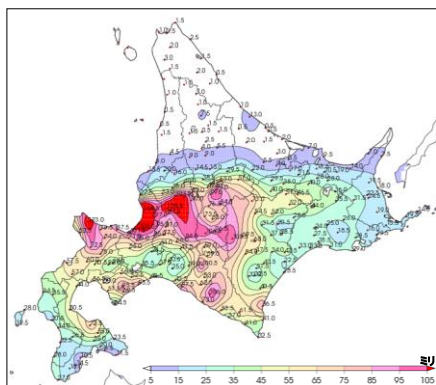
大雨により床上浸水 23 棟、床下浸水 126 棟の住宅の被害が発生し、石狩地方の石狩市では、避難指示、避難勧告が 217 世帯に対して発令された。上川地方の東川町では、道路の陥没により乗用車 3 台が転落し、2 名が死亡し 2 名が軽傷を負った。また、同町の天人峡温泉地区は、道路が崩れ落ちたことにより孤立し、324 人が足止めされた。この他にも道路の冠水等により国道、道道の通行止め、JR の運休、林業被害等が発生した。



図Ⅲ-1 地上天気図(8月23日～24日)



図Ⅲ-2 気象衛星画像: 赤外(8月23日～24日)



図Ⅲ-3 総雨量分布図(8月23日～24日)

表Ⅲ-1 総雨量の多い方から 10 位まで  
(8月23日～24日)

順位	市町村等をまとめた地域	観測所名	降水量(ミリ)
1	石狩北部	石狩市厚田	168.5
2	中空知	浦臼	125.5
3	後志北部	積丹町美国	123.0
4	中空知	赤平	119.5
5	中空知	滝川	107.0
6	上川南部	南富良野金山	106.5
7	石狩北部	石狩市石狩	106.0
8	日高中部	新ひだか町笹山	106.0
9	十勝北部	新得町4条	105.5
10	石狩中部	札幌市手稲区山口	101.5

表Ⅲ-2 統計開始以来の極値を更新した観測所(8月23日～24日)

要素	市町村等を まとめた地域	観測所名	起日	更新した値	統計開始年
				mm	
1時間降水量	後志北部	積丹町美国	8月23日	42.5	1976年
	胆振中部	登別市カルルス	8月23日	52.0	1985年
	上川中部	東神楽町志比内	8月24日	42.5	1993年
	石狩北部	石狩市厚田	8月24日	53.5	1977年
	石狩中部	札幌市中央区	8月24日	42.0	1976年
	後志西部	蘭越	8月24日	43.0	1976年
	羊蹄山麓	倶知安	8月24日	47.0	1976年
	日高西部	平取町仁世宇	8月24日	58.5	1985年
3時間降水量	石狩北部	石狩市厚田	8月23日	72.5	1977年
	上川中部	東神楽町志比内	8月24日	72.0	1993年
	上川中部	美瑛町原野5線	8月24日	69.5	1976年
	中空知	滝川	8月24日	77.5	1976年

表Ⅲ-3 竜巻注意情報発表状況(8月23日～24日)

標 題	発表日時	
石狩・空知・後志地方竜巻注意情報 第1号	8月23日	23時07分
石狩・空知・後志地方竜巻注意情報 第2号	8月24日	0時09分
石狩・空知・後志地方竜巻注意情報 第3号	8月24日	1時30分
上川・留萌地方竜巻注意情報 第1号	8月23日	23時41分

表Ⅲ-4 記録的短時間大雨情報発表状況(8月24日)

標 題	地 域	発表日時	
石狩地方記録的短時間大雨情報 第1号	当別町付近	8月24日	2時07分
空知地方記録的短時間大雨情報 第1号	新十津川町付近	8月24日	2時54分

表Ⅲ-5 指定河川洪水予報発表状況(8月24日)

河川名	洪水予報	発表日時	
美瑛川	美瑛川洪水予報 第1号(はん濫注意情報)	8月24日	7時25分
	美瑛川洪水予報 第2号(はん濫注意情報解除)	8月24日	15時50分
幾春別川	幾春別川洪水予報 第1号(はん濫注意情報)	8月24日	8時50分
	幾春別川洪水予報 第2号(はん濫注意情報解除)	8月24日	13時40分

表Ⅲ-6 土砂災害警戒情報を発表した市町村(8月24日)

発表対象地域名						
上川地方	東神楽町	東川町	美瑛町	上川町	富良野市	上富良野町
	中富良野町					
石狩・空知地方	石狩市	当別町	新十津川町	月形町	芦別市	赤平市
	砂川市	歌志内市	奈井江町	浦臼町		
後志地方	赤井川村	島牧村	寿都町	黒松内町	蘭越町	共和町
	岩内町					
十勝地方	新得町	芽室町				
渡島・檜山地方	厚沢部町					



# 石狩地方中部の地震の概要

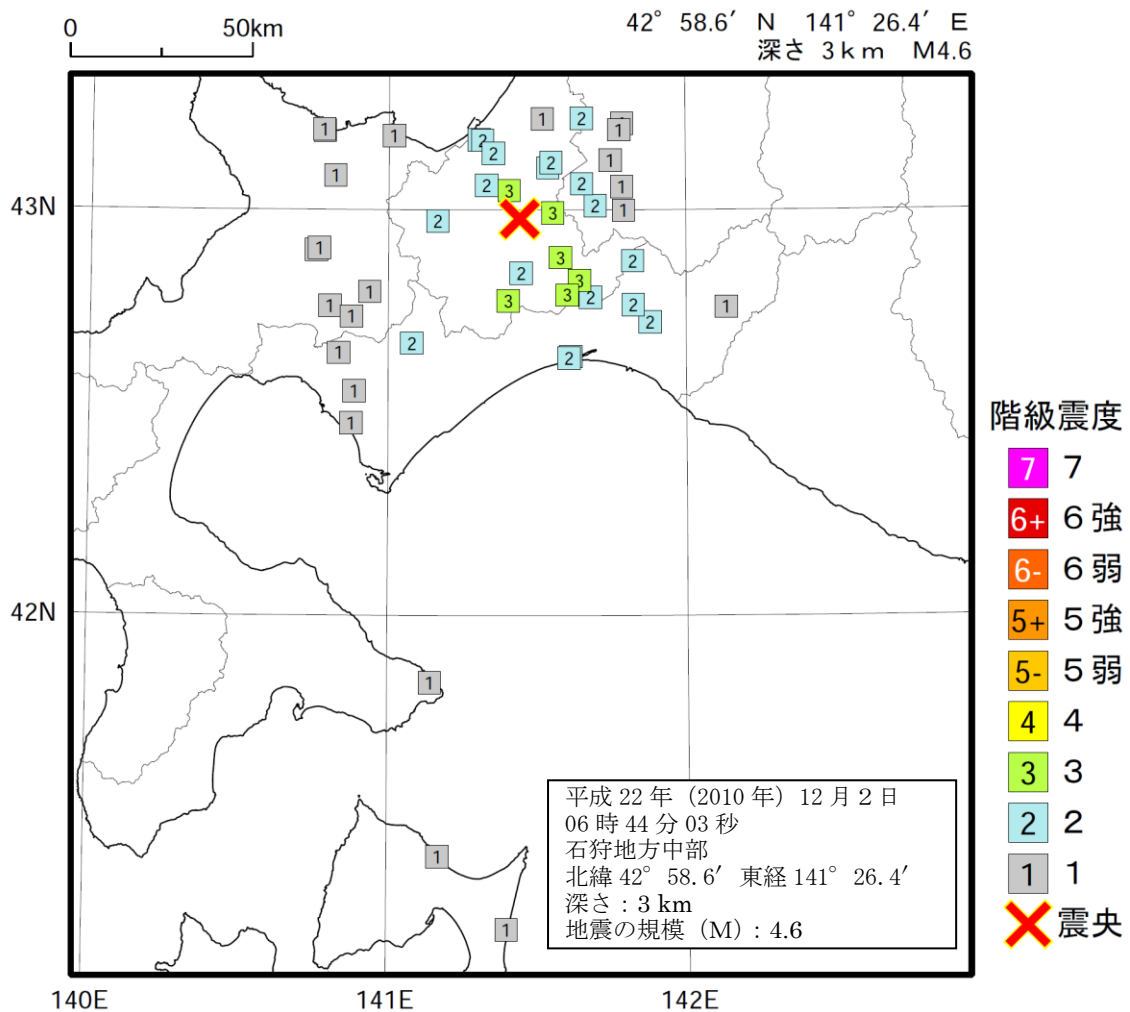
(平成 22 年 12 月 2 日)

## 1 概要

平成 22 年 12 月 2 日 06 時 44 分、石狩地方中部の深さ 3km でマグニチュード (M) 4.6 の地震が発生し、石狩地方で震度 3 を観測したほか、道央から道南にかけて震度 2～1 を観測した。この地震により、建物破損や斜面崩落等の被害が生じた。

## 2 震度

この地震の震度分布を第1図に、各地の震度を第1表にそれぞれ示す。第1表中の地名の後に付した「\*」は北海道庁の震度観測点を表している。



第1図 震度分布 (×印は震央)

第1表 各地の震度

3	札幌白石区本郷通* 千歳市北栄 千歳市若草 千歳市支笏湖温泉 恵庭市京町* 北広島市共栄
2	石狩市花川 石狩市花畔 新篠津村第47線* 札幌中央区北2条 札幌北区太平 札幌南区定山溪温泉 江別市高砂町 江別市緑町 新千歳空港 恵庭市漁平 南幌町栄町* 長沼町中央* 胆振伊達市大滝区本町 苫小牧市末広町 苫小牧市旭町 厚真町京町* 安平町早来北進 安平町追分柏が丘
1	当別町白樺 岩見沢市5条 岩見沢市鳩が丘 岩見沢市栗沢町東本町* 由仁町新光 栗山町松風* 胆振伊達市梅本 壮瞥町滝之町 洞爺湖町洞爺町* むかわ町穂別 函館市新浜町 小樽市勝納町 余市町朝日町 余市町浜中町 赤井川村赤井川 真狩村真狩* 留寿都村留寿都* 喜茂別町喜茂別 倶知安町南1条 倶知安町北4条



---

---

平成22年 災害記録

平成24年10月

北海道総務部危機対策局危機対策課

---

---