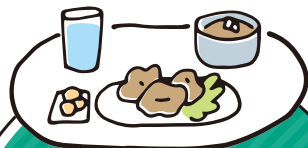
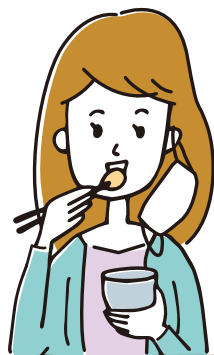


✨ ✨ おいしいを | もっと / 楽しむ ✨ ✨

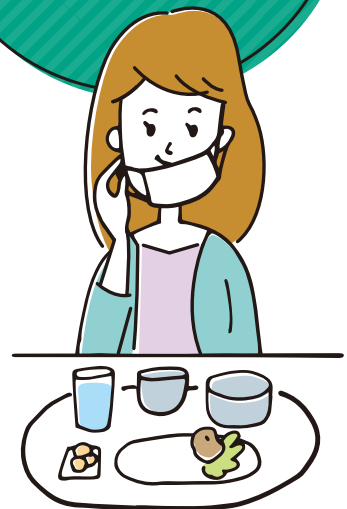
会話を マスク を つけ ま し よ う

お食事までは
マスクで
会話を楽しむ



お食事中は
静かに楽しむ

ふたたび
マスクで
会話を楽しむ



会食の場面では 感染リスクが高まります

大人数や長時間の飲酒を伴う会食などでは、大声での会話やマスクを外す機会が多くなりやすいため、感染リスクが高まります。

感染防止には マスクが有効です

お互いにマスクを着用していれば、50センチの近距離に近づいた場合でも、ウイルスの吸い込みを7割以上抑えられるとの研究結果*があります。

※厚生労働省 新型コロナウイルスに関するQ&A(一般の方向け)より



北海道

北海道新型コロナウイルス感染症対策本部

北海道の新型コロナウイルス感染症情報はこちら

