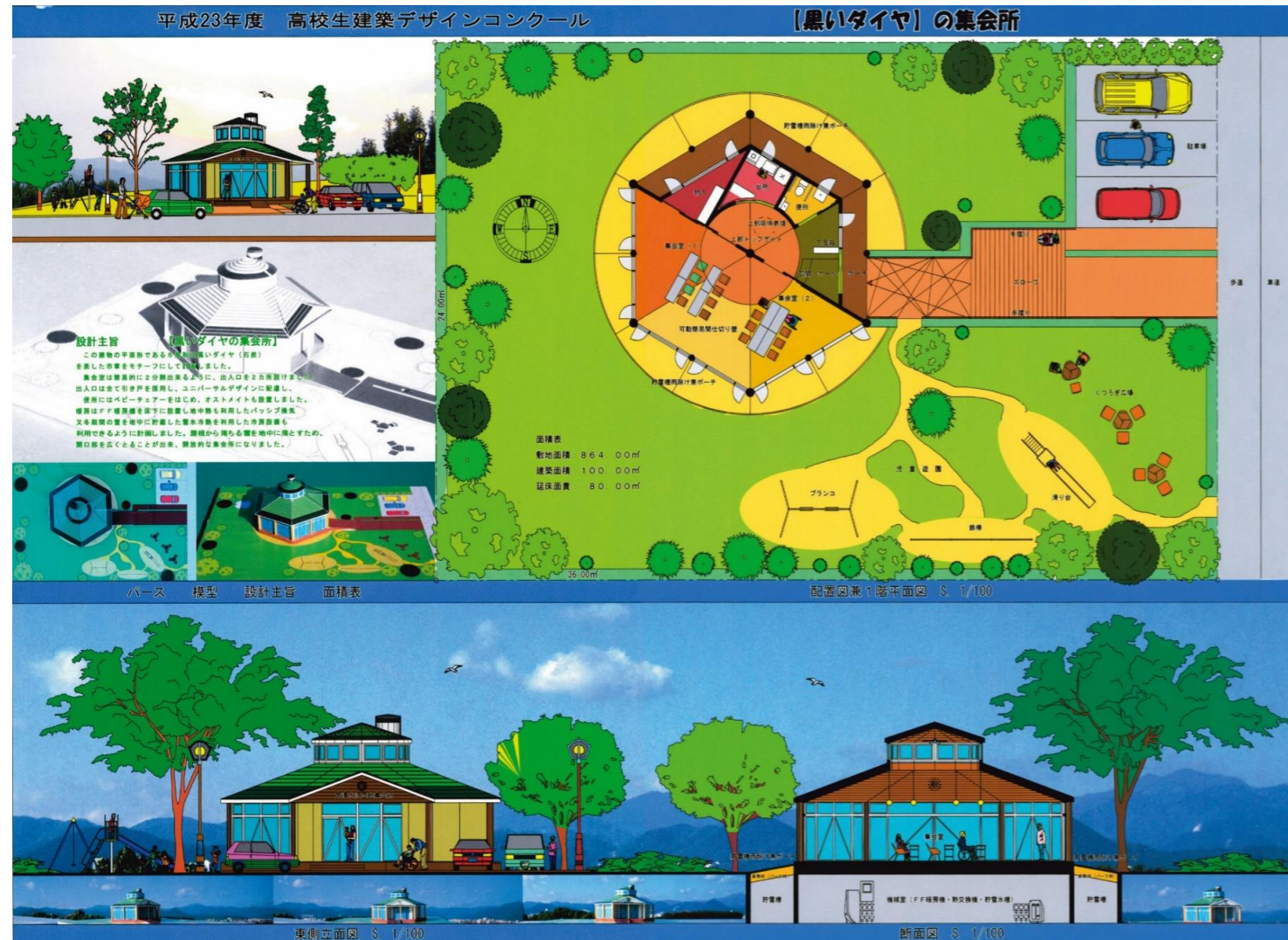


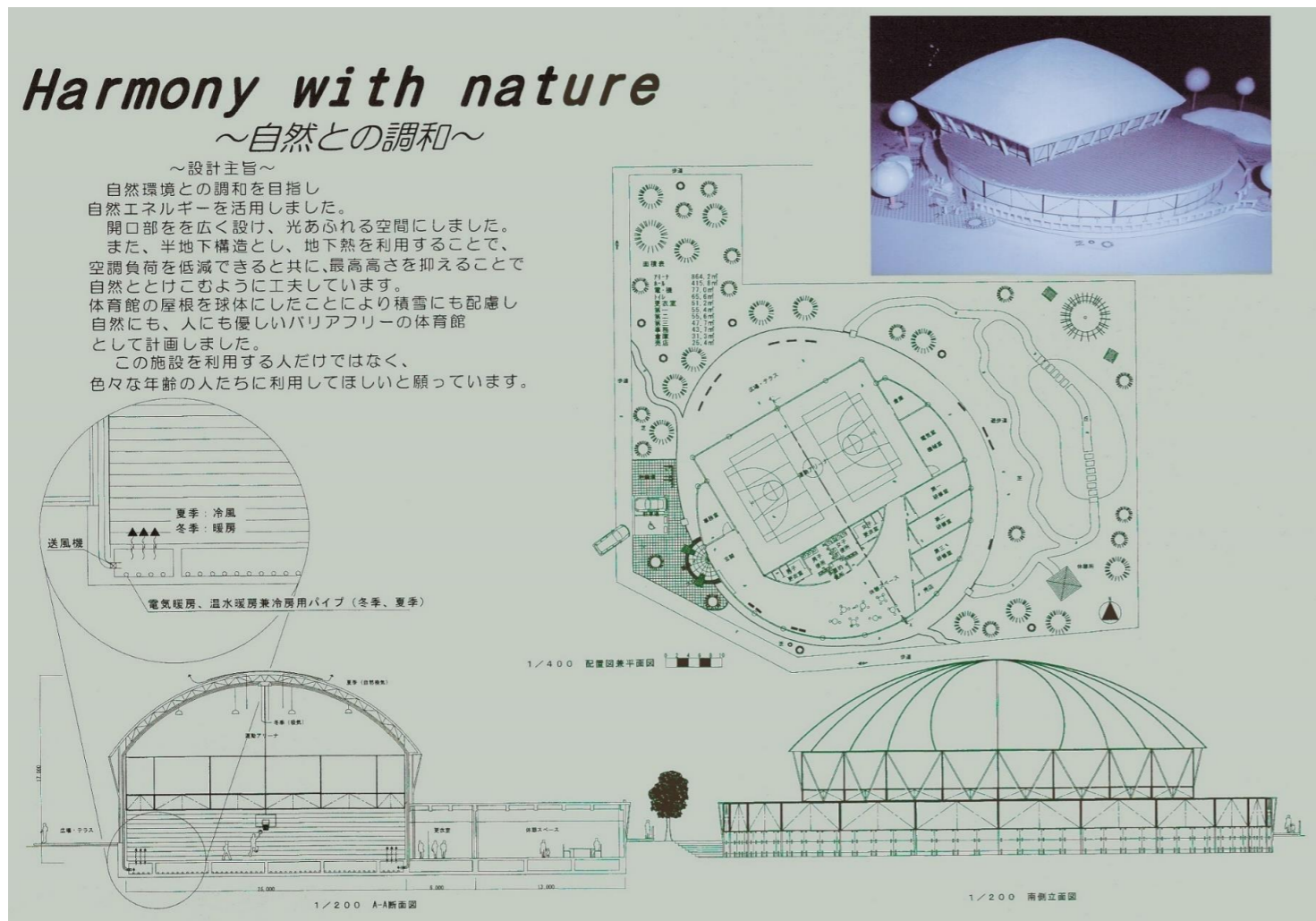
過去の最優秀作品と実際の建築(平成23年度)



対象施設	公営住宅の集会所
規模・構造	木造 平屋建て 80㎡程度
応募状況	53作品から90名の応募
受賞者	北海道札幌工業高等学校：植木 亮輔、本間 悠太、榮田 民人

設計事務所	アイエイ・北日本 設計等共同体
設計期間	H23.07~H23.12
建設地	夕張市(道営住宅(仮称)南清水沢団地)
建設期間	H26.06~H26.12

過去の最優秀作品と実際の建築(平成24年度)

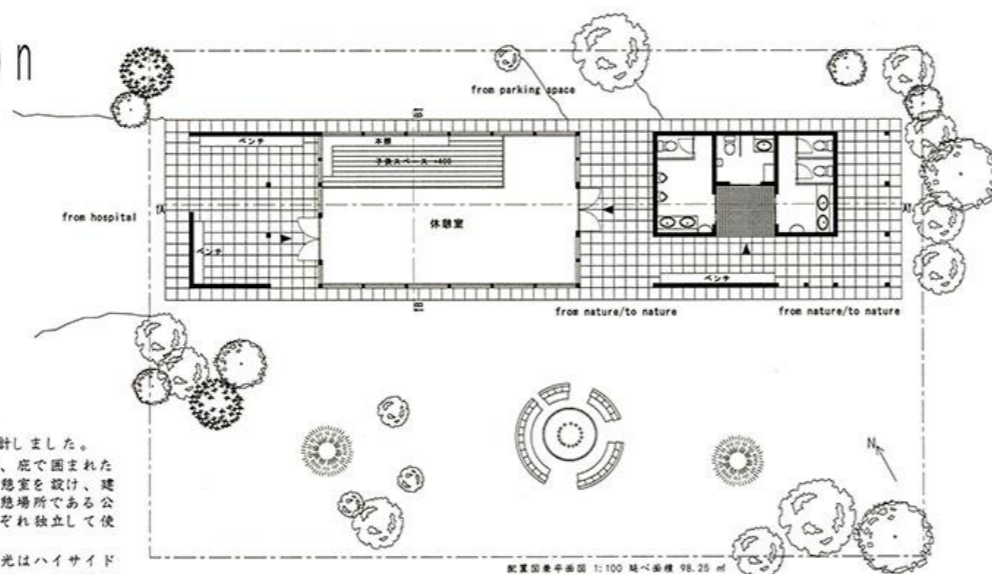


対象施設	公園内に建つ小体育館
規模・構造	構造指定なし 1階建て又は2階建て 1,800㎡を上限。
応募状況	53作品から90名の応募
受賞者	北海道札幌工業高等学校：植木 亮輔、本間 悠太、榮田 民人

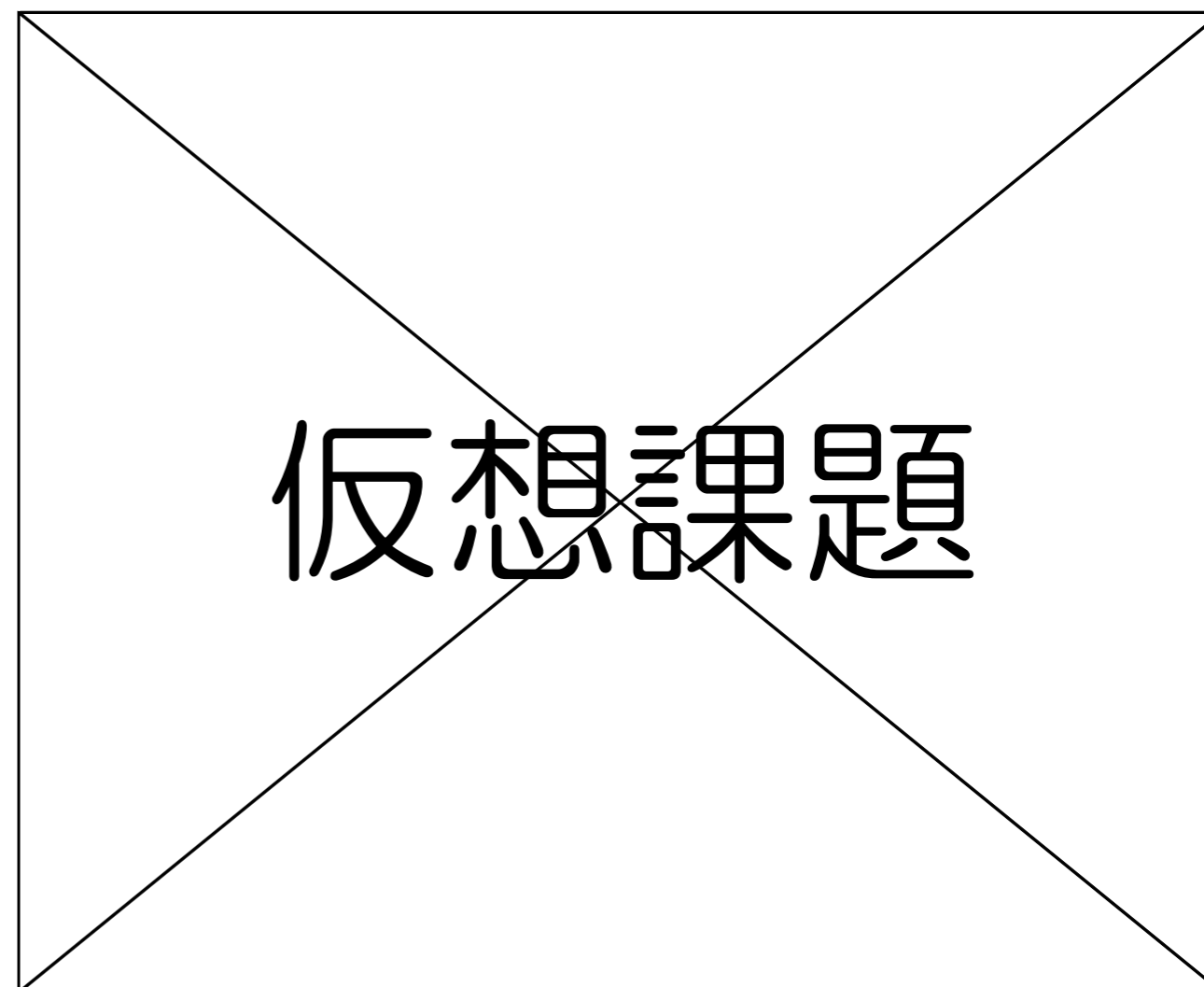
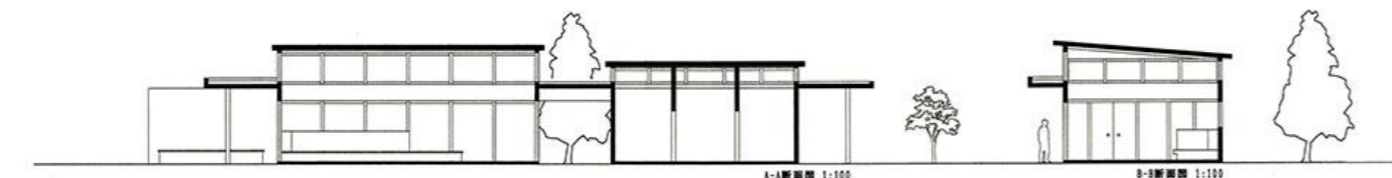
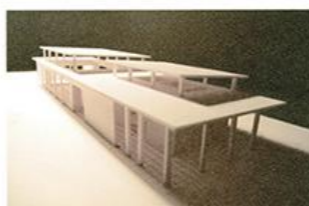
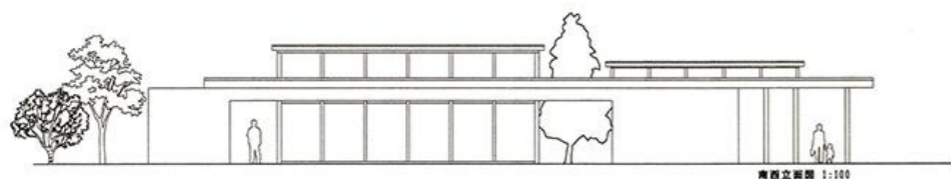
設計事務所	
設計期間	
建設地	
建設期間	

過去の最優秀作品と実際の建築(平成25年度)

multi-direction



「道の一部」、「道と一体になる」ことをコンセプトに設計しました。そこが目的ではなく、公園に行く道の中にあるという考えで、庭で囲まれた外に近い半外部休憩スペース(人がたまる空間)と内部の休憩室を設け、建物のまわりどこからでもアクセスすることができ、外部の休憩場所である公園と連続性を持たせています。休憩室とトイレは分離、それぞれ独立して使用することができ、管理面も考慮しました。直線的でフラットなデザインとし、休憩室とトイレへの採光はハイサイドライトから取り入れ、アクセントとして高さを変えました。また、雪対策のため、緩やかに勾配を付けました。



対象施設	公園内の休憩所
規模・構造	木造 平屋建て 100㎡を上限。
応募状況	62作品から100名の応募
受賞者	北海道苫小牧工業高等学校：星野 滉太、森下 夢巳

設計事務所	
設計期間	
建設地	
建設期間	

過去の最優秀作品と実際の建築(平成26年度)

平成26年度 高校生建築デザインコンクール
公園内のバーベキューハウス

面積表
BBQスペース 59.62㎡ トイレスペース 19.87㎡
調理スペース 19.87㎡ 延べ面積 99.36㎡

オホーツク海に面した網走市にはたくさんの流氷が流れ着きます。そこで、私たちは流氷砕氷船「ガリンコ号」をモチーフにすることにしました。バーベキューハウスの屋根は船体に似せ、カラーも赤色を取り入れました。さらに、「ガリンコ号」の最大の特徴であるスクリューを表現するため、それに似せた飾りをつけ、老若男女が楽しめるデザインにしました。また屋根を二重にすることで、バーベキューによって発生する煙を逃がしやすくするための工夫をしています。外観は自然との調和を考えたついで、平板を敷きつめた流氷に見立てています。「地域の方が家族や友人などと心地よく利用してもらえたら」と願っています。

配置図 平面図 S=1/100

A-A'断面図 S=1/100

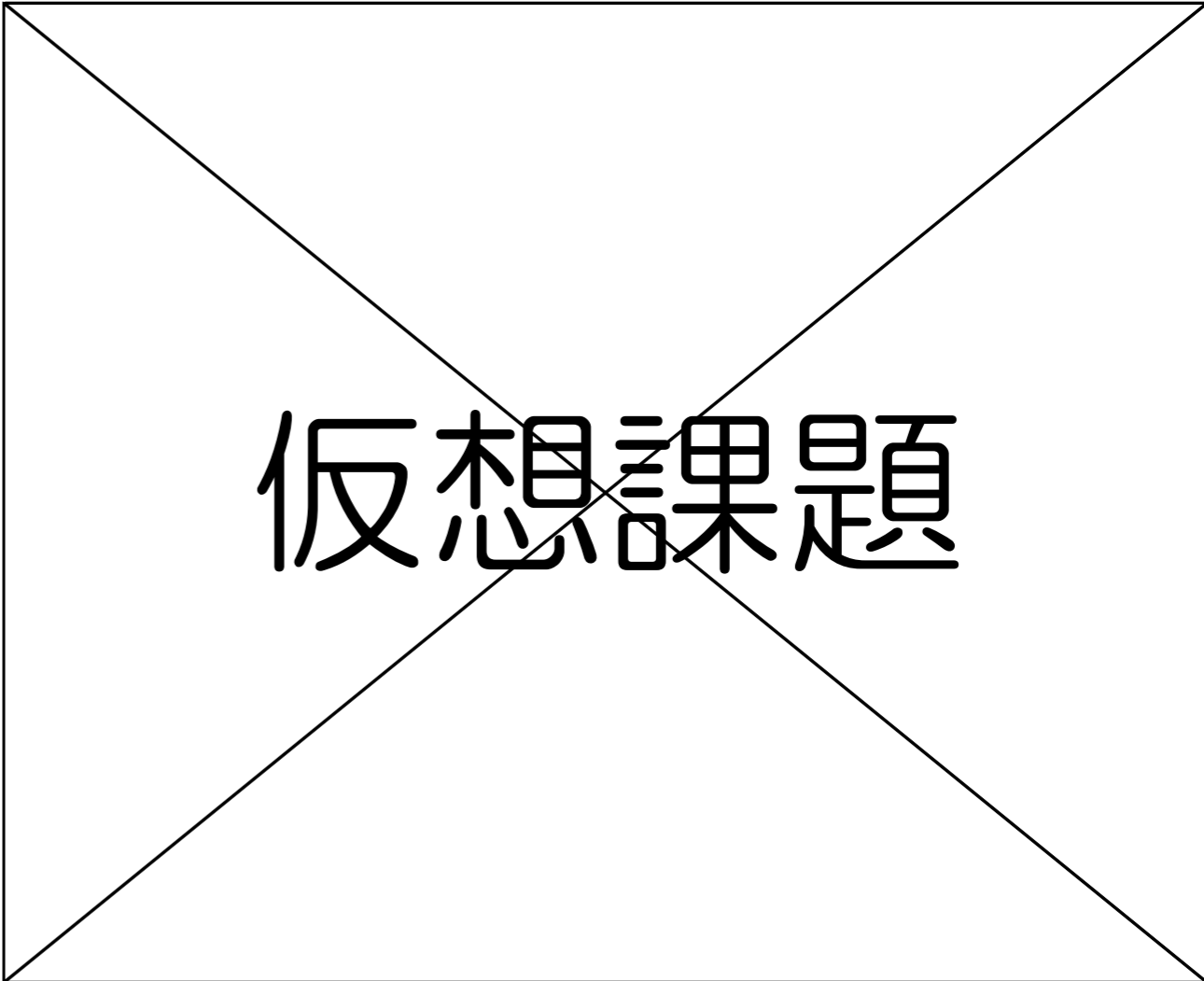
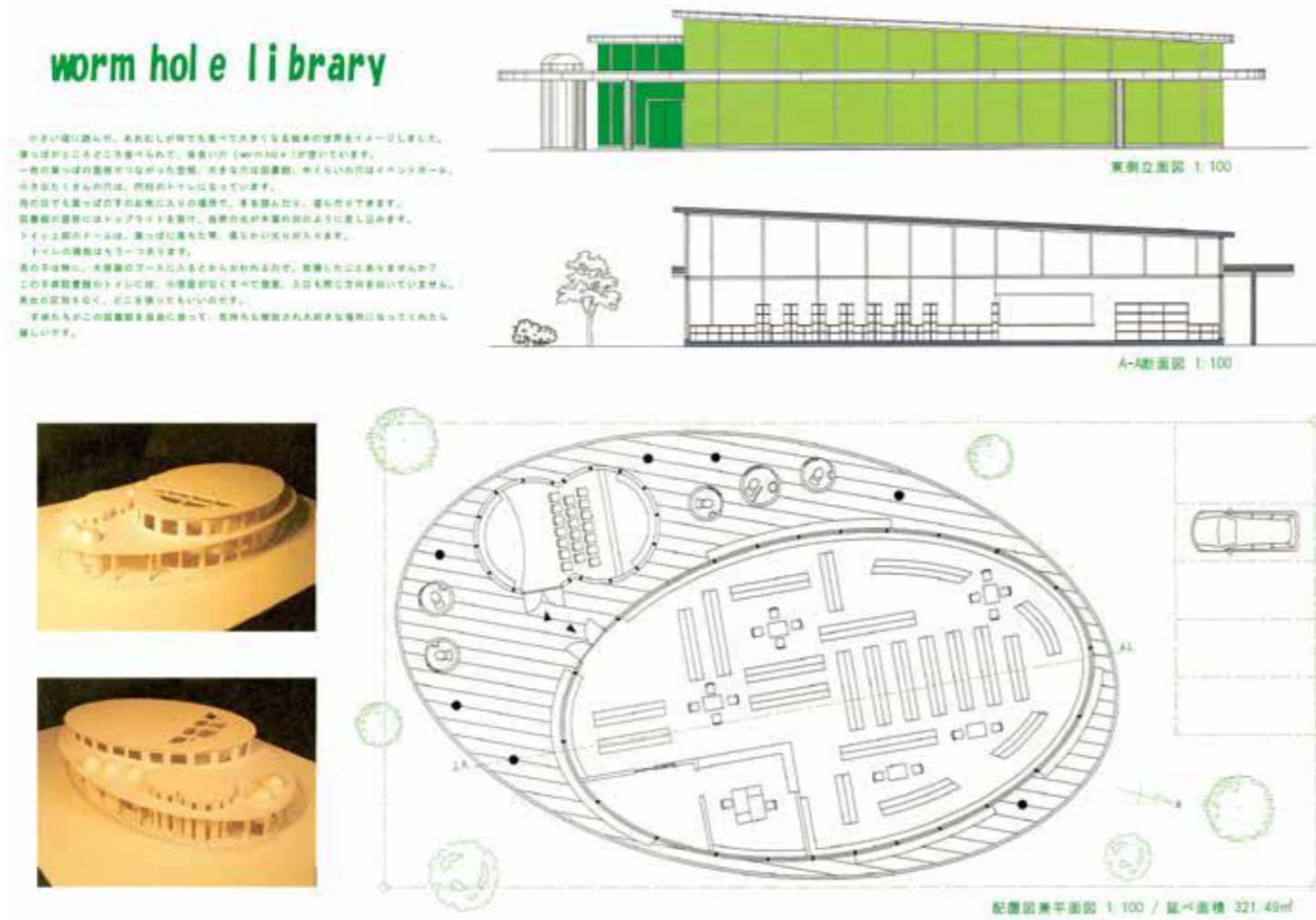
東側立面図 S=1/100



対象施設	公園内のバーベキューハウス
規模・構造	木造 平屋建て 100㎡程度
応募状況	67作品から108名の応募
受賞者	北海道美唄尚栄高等学校：遠山 大騎、近江 信哉、岸 龍彦

設計事務所	(株)ドーコン
設計期間	H26.8.6~H27.3.20
建設地	網走市
建設期間	H27.8.7~H28.3.14

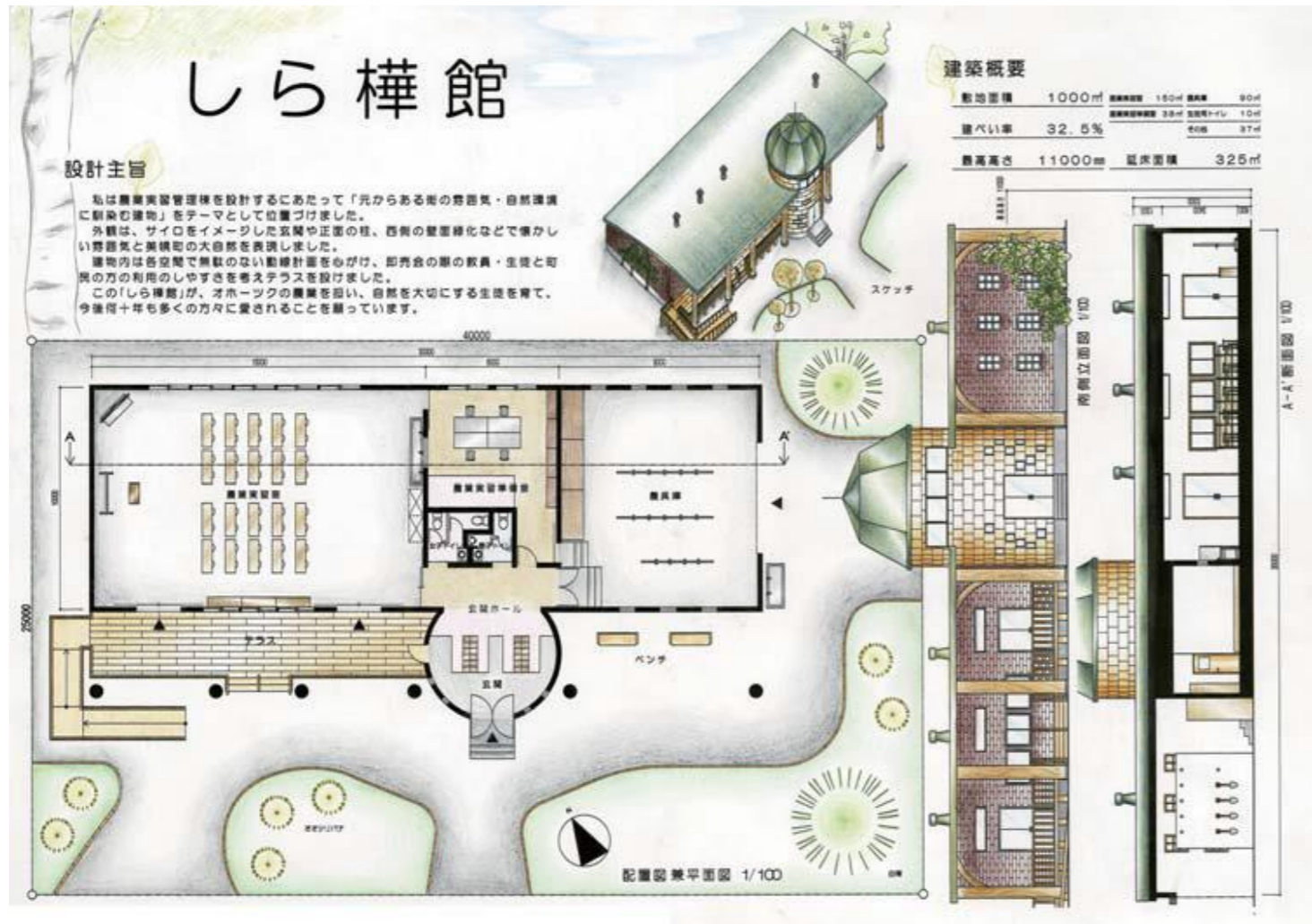
過去の最優秀作品と実際の建築(平成27年度)



対象施設	子どもたちのための小さな図書館
規模・構造	木造 平屋建て 300㎡程度
応募状況	93作品から148名の応募
受賞者	北海道苫小牧工業高等学校：富樫 聖香

設計事務所	
設計期間	
建設地	
建設期間	

過去の最優秀作品と実際の建築(平成28年度)



対象施設	高等学校の農業実習管理棟
規模・構造	鉄骨造 平屋建て 300㎡程度
応募状況	86作品から142名の応募
受賞者	北海道函館工業高等学校：三浦 和寧

設計事務所	(株)ハウ計画設計
設計期間	H28.7.27~H29.3.1
建設地	美幌町
建設期間	H30.3.30~H30.12.20

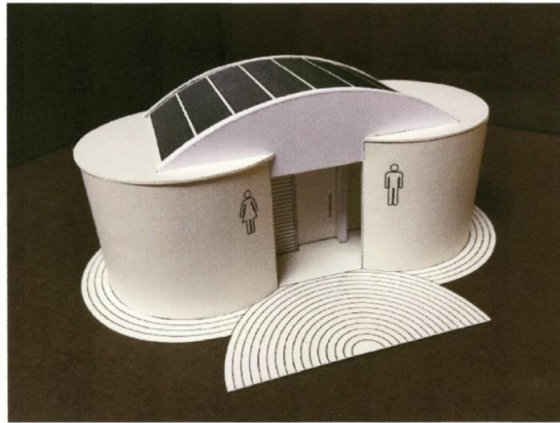
過去の最優秀作品と実際の建築(平成29年度)



対象施設	水景（噴水）施設の利用者休憩所としての四阿
規模・構造	木造 平屋建て 延べ面積24㎡以上30㎡以下
応募状況	152名から108作品の応募
受賞者	北海道苫小牧工業高等学校：田村 祐太、菅原 拓、澤田 元輝

設計事務所	ダイシン設計 株式会社
設計期間	平成29年11月10日～平成30年3月20日
建設地	砂川市（北海道子どもの国公園内）
建設期間	平成30年8月31日～平成31年2月8日

過去の最優秀作品と実際の建築(平成30年度)

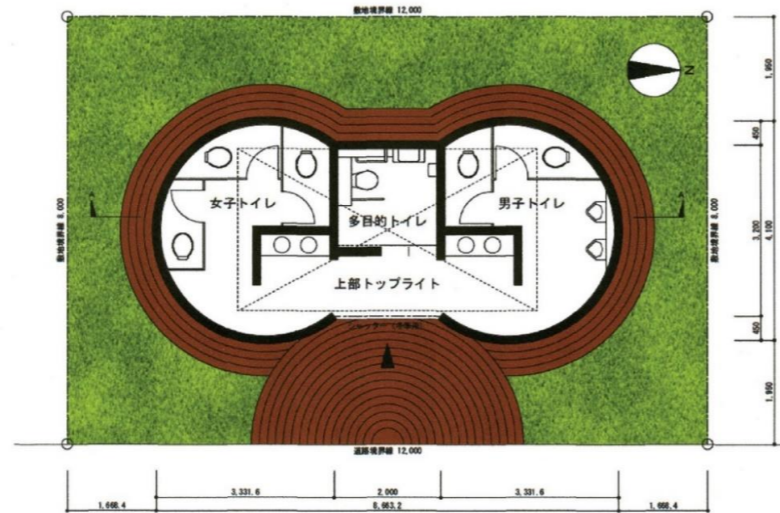


フワフワトイレ

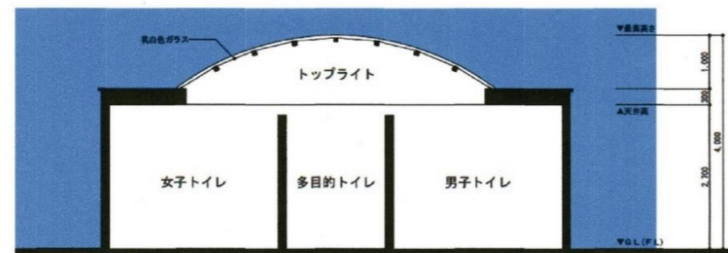
このトイレの一番の特徴は曲面を多用した「かたち」です。近接するドームやシェルターにマッチするよう、雲のような柔らかな印象を与えるデザインとしました。そして小さな子供たちが利用する施設であることから、乳白色ガラスのトップライトからたくさんの光を取り込むことで室内を明るくし、ひとりでも怖がらずに利用してもらえようようにしました。また、出入口を1か所に集約することで、冬はシャッター1つで閉鎖できるよう管理面にも配慮しました。



東側立面図 S=1:50



配置図 兼 平面図 S=1:50 延べ面積: 29.38㎡



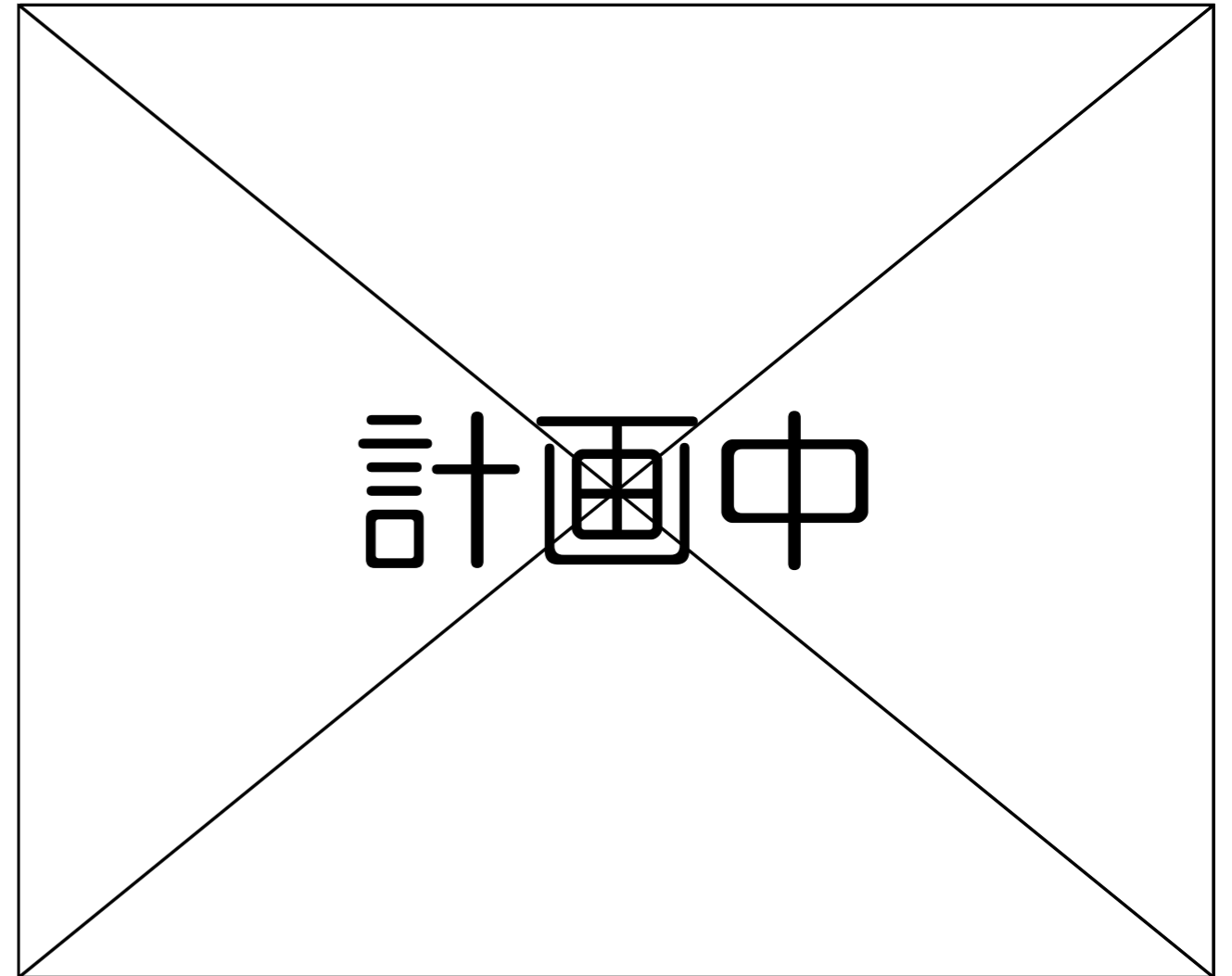
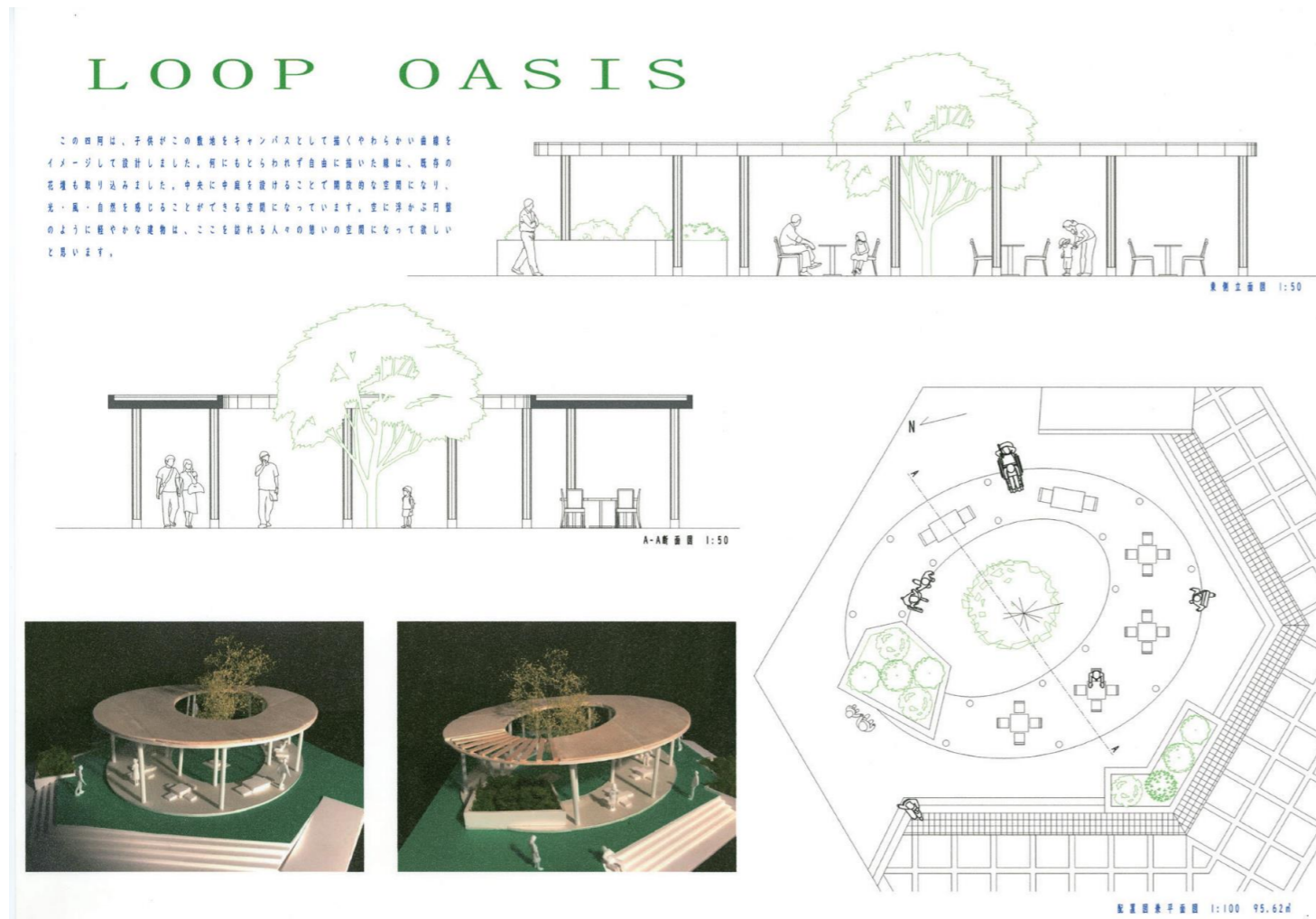
A-A' 断面図 S=1:50



対象施設	北海道立十勝エコロジーパーク内の屋外トイレ
規模・構造	構造指定なし 平屋建て、延べ面積25㎡以上30㎡以下
応募状況	111作品から173名の応募
受賞者	北海道苫小牧工業高等学校：鈴木 達也、板垣 謙典、松芳 大輔

設計事務所	まちの建築家あくていぶネット協同組合
設計期間	H3010.31~H31.3.25
建設地	音更町
建設期間	R2.5.22~R2.11.20

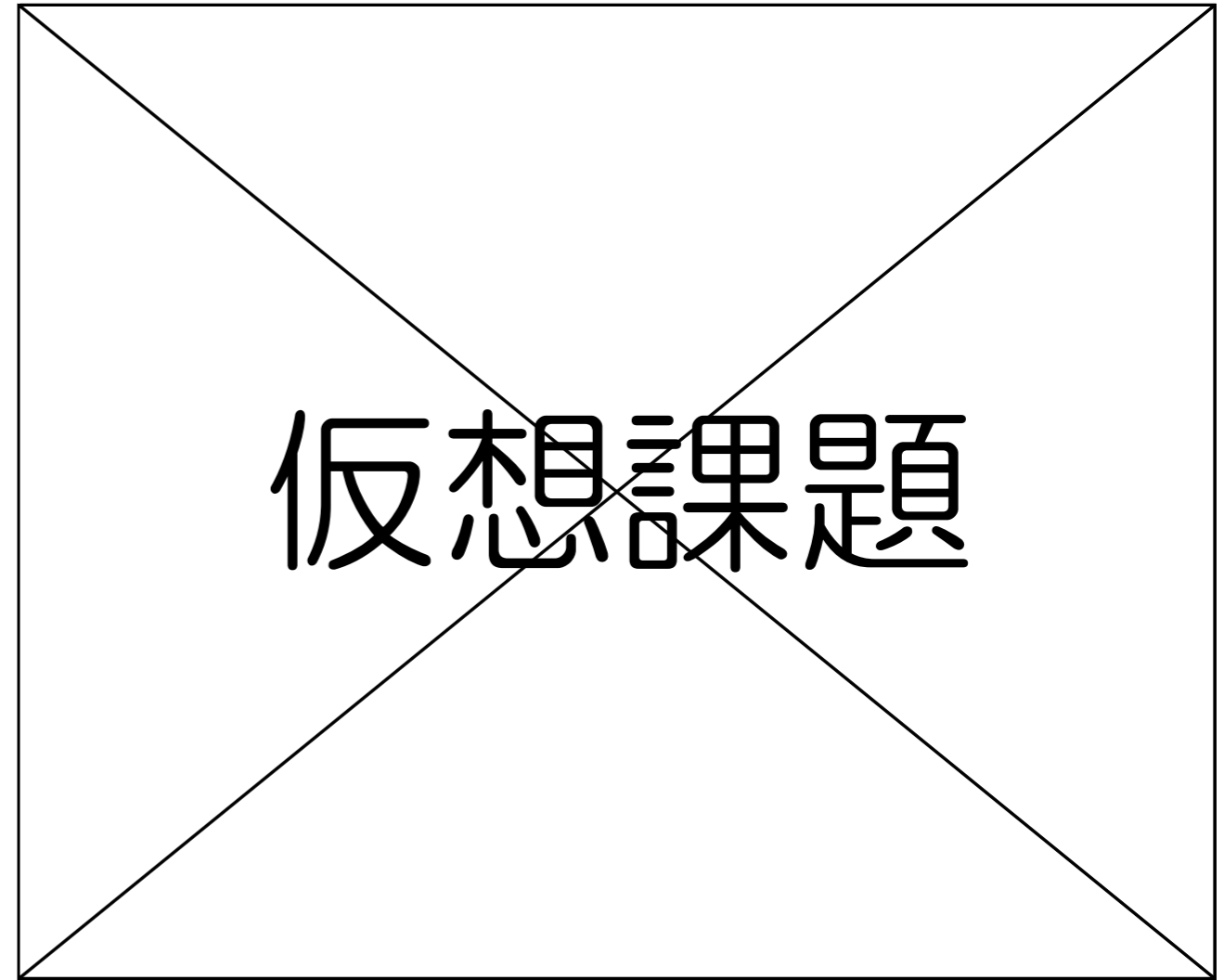
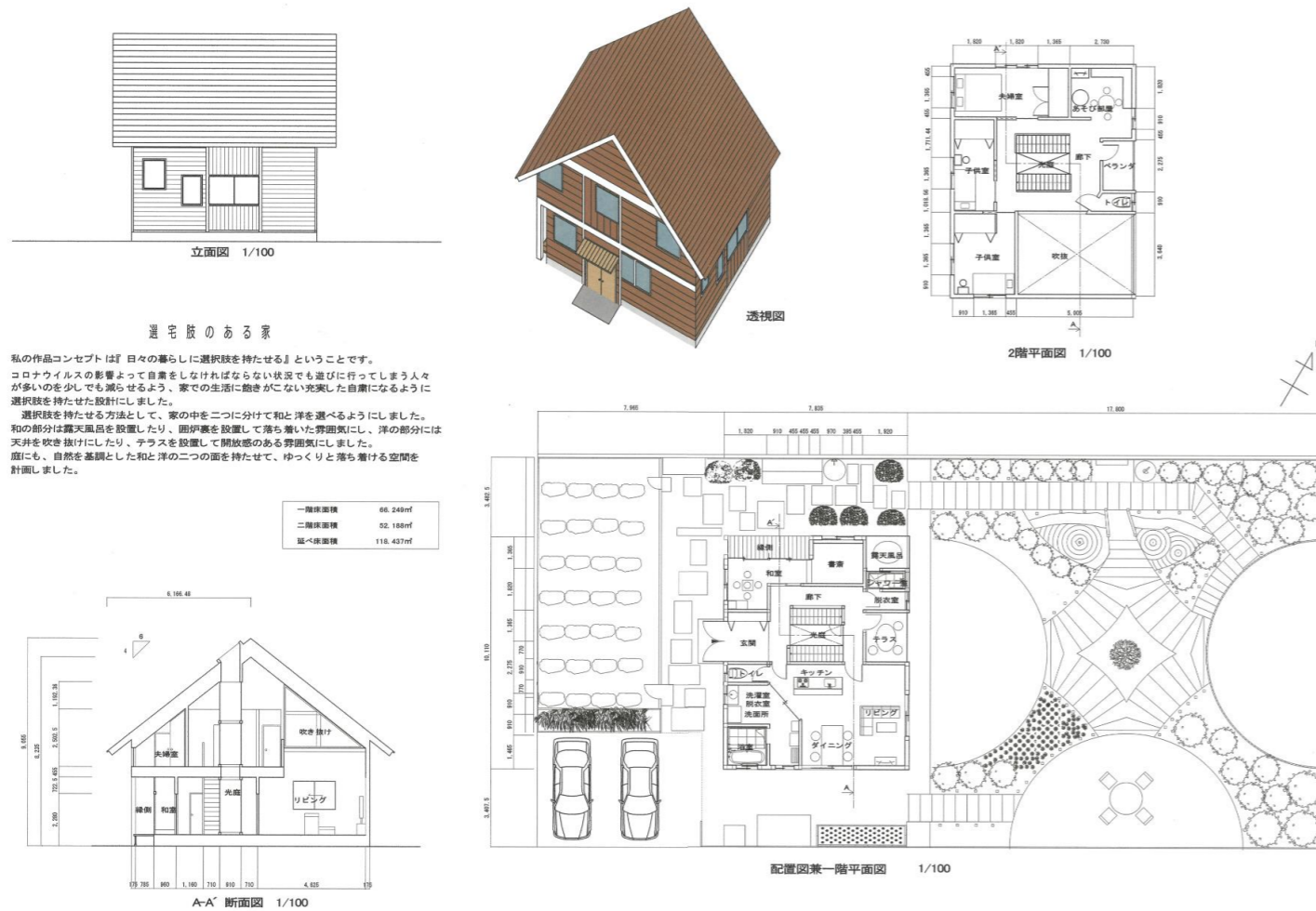
過去の最優秀作品と実際の建築(令和1年度)



対象施設	北海道子どもの国のパーゴラのある四阿
規模・構造	構造指定なし 平屋建て 延べ面積70㎡以上100㎡以下
応募状況	148作品から169名の応募
受賞者	北海道苫小牧工業高等学校：最上 稜平、佐藤 柚輝

設計事務所	
設計期間	
建設地	
建設期間	

過去の最優秀作品と実際の建築(令和2年度)



対象施設	南幌町みどり野きた住まいるヴィレッジに建つ北方型住宅
規模・構造	構造指定なし 平屋又は2階建て 1棟 延べ床面積120㎡程度
応募状況	155名から144作品の応募
受賞者	北海道小樽未来創造高等学校：阿部 大翔

設計事務所	
設計期間	
建設地	
建設期間	