

年度末、年度始めにおける
再拡大防止対策

道内の感染状況等

ピーク

現在

ピーク比

10万人当たり

新規
感染者数
(人)

467.8 ▶ 191.0
(2/11)

約**6割減**

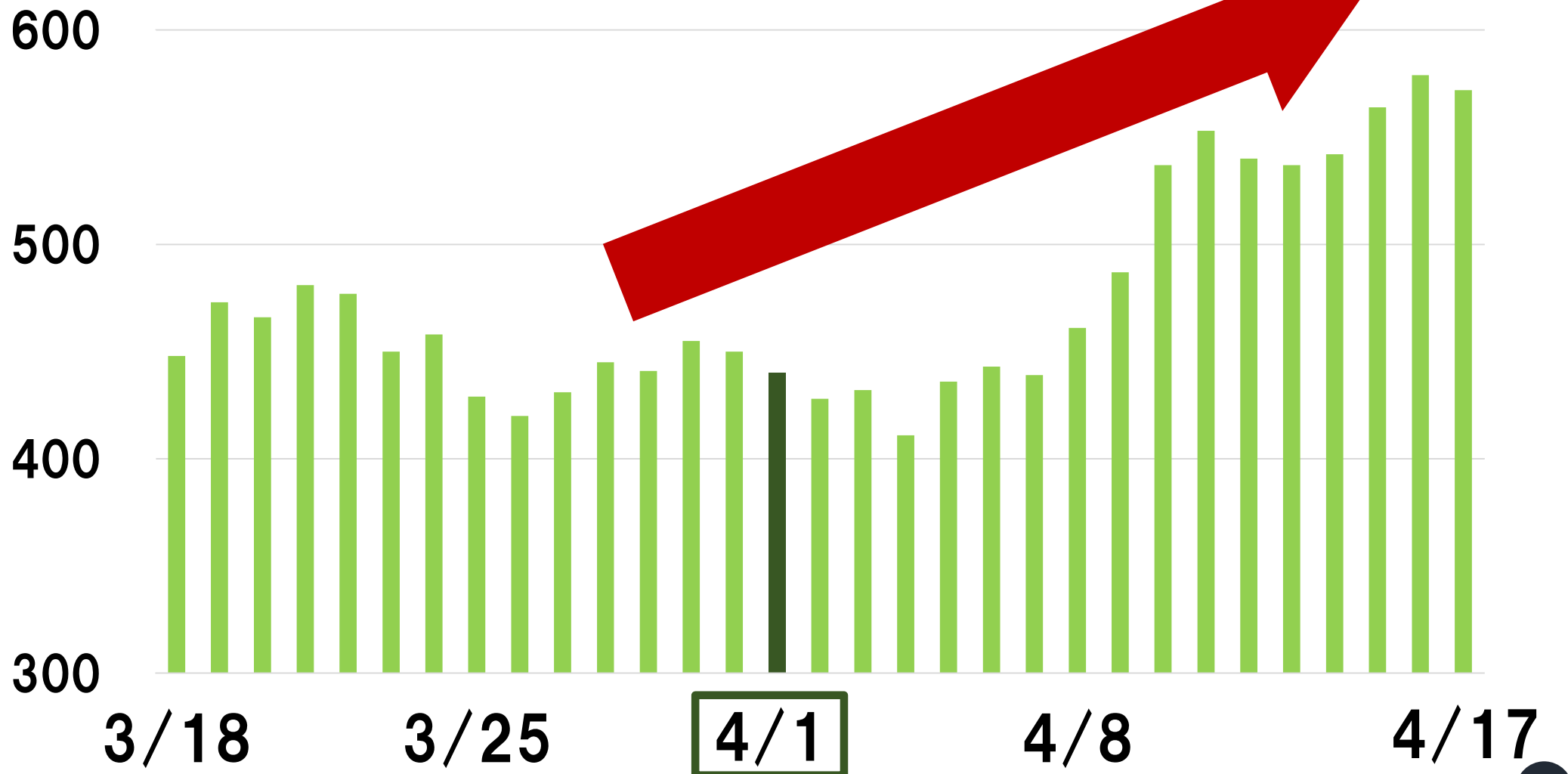
病床
使用率
(%)

40.1 ▶ 18.5
(2/26)

約**5割減**

令和3年新規感染者数の状況

(7日間合計:人)



年度末、年度始めにおける
再拡大防止対策

3/22 火 ~ 4/17 日

年度替わりの時期

基本的な対策を徹底

特に注意が必要

歓送迎会などの飲食

入学式などの行事

転勤など人の入れ替わり

ワクチン接種を一層促進

高齢者3回目 **7割超**

- ▶ **幅広い世代**での接種
- ▶ **学校等職員**の接種への**配慮**

道直営の集団接種会場

ホテル
エミシア札幌

北海道ワクチン接種センター

開設延長

4/9(土)～5/29(日)

※5/3(火・祝)を除く土日・祝日の計19日間

4/1(金) 10:00 予約受付開始

コールセンター

※道のHPでも受付

050-3851-0181

感染者の療養期間

(これまでと同様)

有症状者

10日間

(症状軽快後、72時間経過)

無症状者

7日間

濃厚接触者の待機期間

同居世帯での対応

保健所が判断

症状がない
ことが前提となります

7日間 (これまでと同様)

3/24
から

4、5日目の検査で陰性確認により

5日間

事業所での対応

接触者が判断

症状がない
ことが前提となります

7日間（これまでと同様）

3/24
から

感染対策を行っていた場合
外出制限なし

※ただし、7日間は高齢者等との接触、
会食やイベント参加を控える

医療機関等・保育所等での対応

医療機関等は保健所、保育所等は管理者が判断

症状がない
ことが前提となります

7日間

(これまでと同様)

4、5日目の検査で
陰性確認により

5日間

3/24
から

一定の条件の下

毎日の検査で陰性確認により
業務従事可

濃厚接触者の 待機期間等の見直し

詳しくは、**道のHP**でご確認ください

北海道 濃厚接触者

検索 

https://www.pref.hokkaido.lg.jp/hf/kst/kansenkakudai_taiou.html

年度末、年度始めにおける
再拡大防止対策

3/22 火 ~ 4/17 日