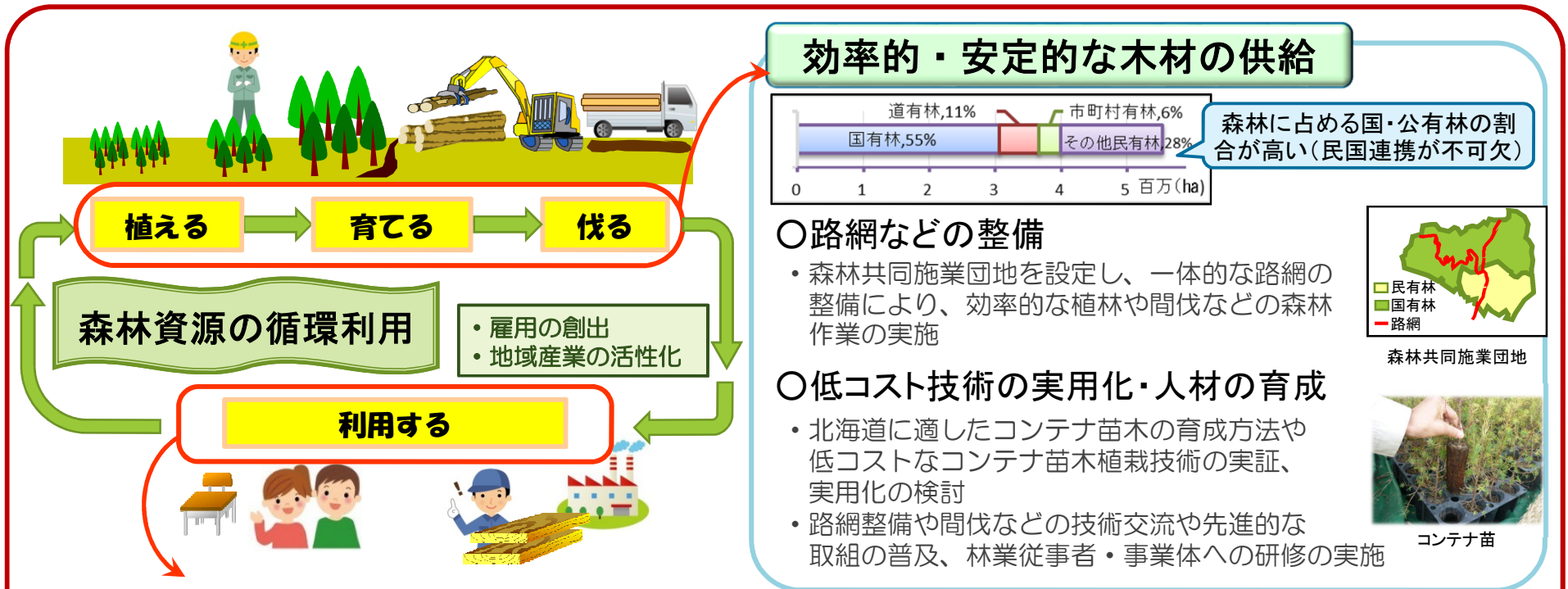
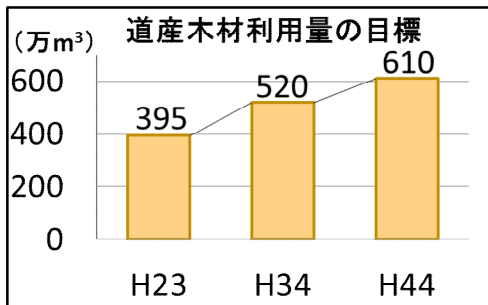


# 森林資源の循環利用による山村地域の活性化



## 道産木材の利用促進



### ○建築、農業、紙など多様な分野での利用拡大

- 道産材利用拡大協議会（仮称）の設置
- 公共施設、住宅、商業施設等の木造化・木質化に向けた共同PR活動等の実施

### ○木質バイオマスのエネルギー利用

- 地域エネルギー利用の支援
  - 熱利用を中心とした、地域での利用に対する取組支援
- 発電施設への供給計画づくり
  - 持続的な稼働に向けた原料の安定供給体制の構築



【チップボイラーでの熱利用】



【発電施設】