



報道発表資料の配付日時 1月27日(木) 13時00分

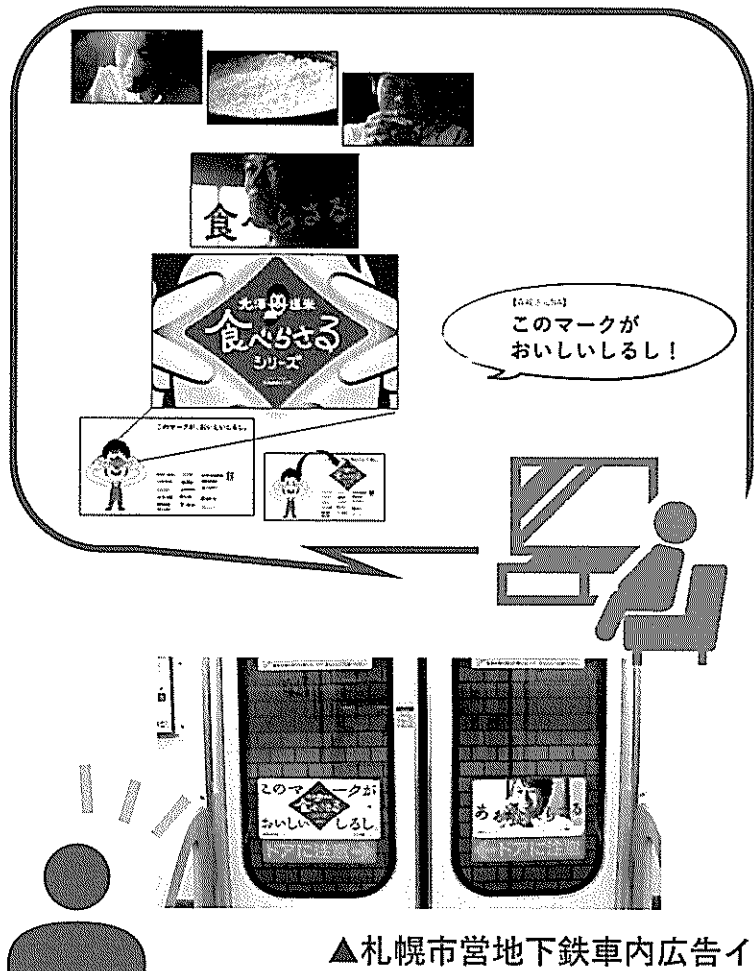
発表項目 (行事名)	令和3年度北海道米プロモーションの実施について(4回目)		
記者レクチャー のお知らせ	(実施日時)	発表者	
		発表場所	
概要	<p>北海道米食率向上戦略会議(事務局:北海道農政部農産振興課)では、美味しい北海道米をより多くの皆様に食べていただくため、道内の主要なコンビニ、スーパー等と連携した北海道米プロモーションを展開しています。</p> <p>今年度は新たに作成した「食べらさるマーク」(別紙①参照)を中心に、北海道米のPRを行っていきます。</p> <p style="text-align: center;">記</p> <p>1 期間 令和4年2月1日(火)～3月3日(木) ※ふっくりんこの日(2月9日)と連携したPRを展開。</p> <p>2 内容</p> <p>(1) 参加企業20社による北海道米100%使用商品の販売</p> <p>○ 「食べらさるマーク」と連動した商品展開に、特にご注目ください。 (株)セブン-イレブン・ジャパン、(株)ファミリーマート、 (株)ローソン、生活協同組合コープさっぽろ、イオン北海道(株)、 (株)イトーヨーカ堂、J R北海道フレッシュキヨスク(株)、(株)産直、 (株)ダイイチ、(株)東光ストア、(株)藤丸、(株)豊月、 北雄ラッキー(株)、ホクレン農業協同組合連合会、(株)ラルズ、 サザエ食品(株)、(株)札米、佐藤水産レストラン(株) (株)伸和ホールディングス、地物市場とれのさと</p> <p>(2) テレビCMによるPR</p> <p>○ チームナックスのリーダー森崎博之氏を起用。 ○ CM動画は「北海道のお米」ホームページでも後日公開。 (URL: https://www.hokkaido-kome.gr.jp/) ※右QRコードからもアクセスできます。</p> <p>(3) 「北海道じゃらん」と連携したPR(別紙②参照)</p> <p>○ 「北海道じゃらん2月号(1/20発売)」で、本プロモーションや参加企業の商品を紹介。</p> <p>(4) 札幌市営地下鉄車内広告によるPR(6月より継続して掲載中)</p>		
参考	北海道米プロモーションの概要は別紙③参照		
報道(取材)に 当たって の お 願 い	今年度は、森崎博之氏のイラストを用いた「食べらさるマーク」を中心に、テレビCM等でのPRや、参加企業様の店頭でのPOP表示等により、道民の皆様により一層「北海道米」を身近に感じ、手に取っていただく機会を増やしたいと考えておりますので、積極的な報道をお願いいたします。		
他のクラブ との関係	同時配付		
	同時レク		
担当 (連絡先)	農政部農産振興課(担当者 斉藤、加藤、山本) TEL(直通)011-204-5435(内線)27-724		



このマークがおいしいし「食べらさるマーク」について

- 美味しくて、ついつい食が進んでしまう北海道米の美味しさを、北海道の方言「～さる」を使い「食べらさる」と表現。
- 森崎さんがテレビCMで食べているような、美味しい北海道米の商品を店頭で見つけやすくするための目印が、森崎さんのイラストが描かれた「食べらさるマーク」です。

【テレビCM等でマークをPR】



▲札幌市営地下鉄車内広告イメージ

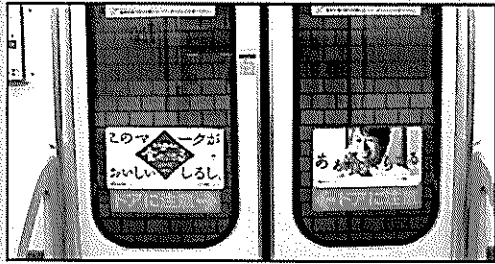
【店頭でのPOP掲示で訴求】



▲店頭掲載イメージ



札幌市営地下鉄 車内広告

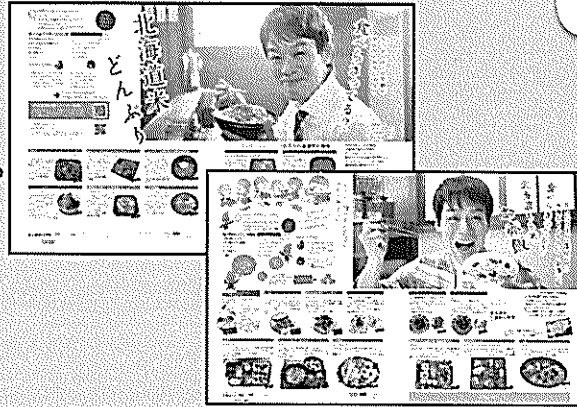


※車内広告イメージ

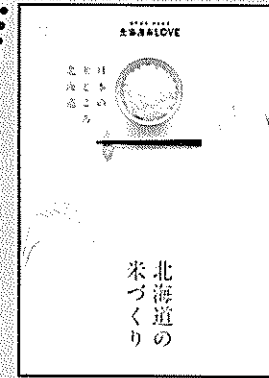
▶テレビCMと連動した
ステッカーの掲示。

北海道じゃらん

▶参加企業が販売する北海道米使用商品や
北海道米の
情報などを
紹介。年間
4回掲載予定。

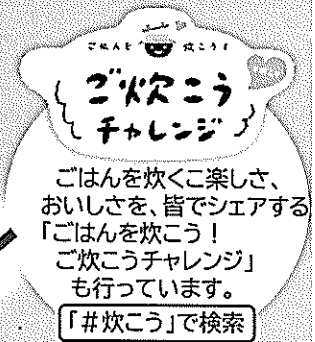


情報発信



※HP画像イメージ

▶「北海道のお米」HP、
北海道米アンバサダー
や道広報（プレス
リリース、各種SNS、
デジタルサイネージ）
等による情報発信。



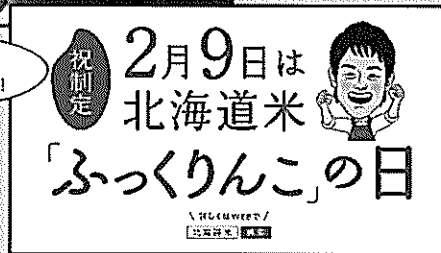
ごはんを炊くこ楽しさ、
おいさを、皆でシェアする
「ごはんを炊こう！
ごはんを炊こう！
ごはんを炊こう！
ごはんを炊こう！」
も行っていきます。

「#炊こう」で検索

令和3年度北海道米プロモーション

テレビCM

▶今年度も、
TEAM NACSの
森崎さんが登場。
「食べらさる」を
キーワードに、
年間4シーズン
放映予定。



店頭展開



▶「食べらさるマーク」を目印に、
おいしい北海道米の商品をPR。
マークを中心に、テレビCM等と
連動させることで訴求効果を
高める。



北海道米応援サポーター
(株)札米、佐藤水産レストラン(株)、
(株)千野米穀店、
(株)リクルート北海道じゃらん、
(株)伸和ホールディングス
地物市場とれのさと