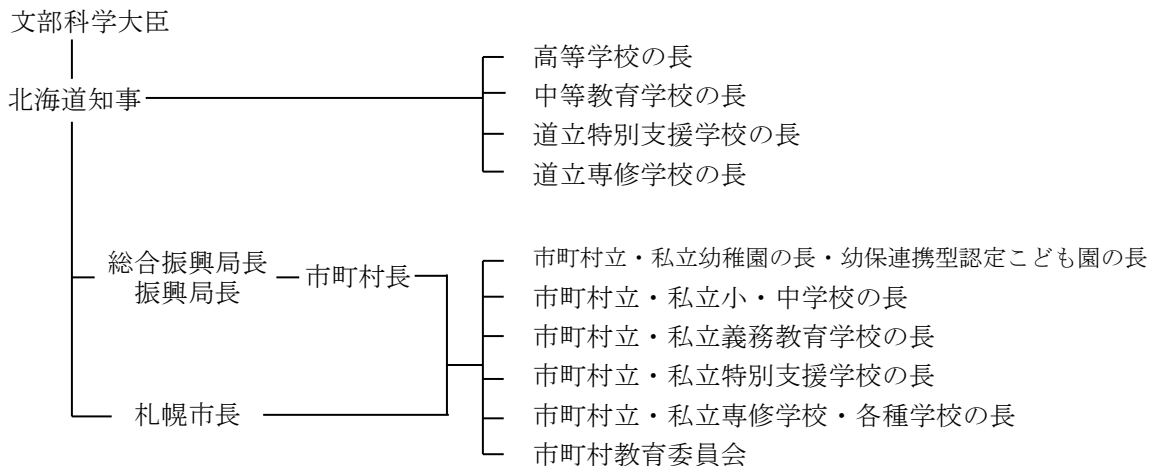


令和2年度学校基本統計確報 (学校基本調査結果確報：北海道分)

調査の概要

- 1 調査の目的
学校に関する基本的事項を調査し、学校教育行政上の基礎資料を得ることを目的とする。
- 2 根拠法規
統計法（平成19年法律第53号）に基づく基幹統計調査
学校基本調査規則（昭和27年文部省令第4号）
- 3 調査期日
令和2年5月1日（昭和23年度から毎年実施）
- 4 調査対象
幼稚園、幼保連携型認定こども園、小学校、中学校、義務教育学校、高等学校、中等教育学校、特別支援学校、専修学校及び各種学校
- 5 調査事項
(1) 学校数、学級数、園児数、児童数、生徒数、教員数、職員数
(2) 卒業者の進学、就職等の状況

6 調査系統



- 7 調査方法
学校(園)による自計報告

〈利用上の注意〉

この数値は文部科学省が公表した確定値を引用し、北海道分の集計を行ったものである。また、文部科学省が直接調査している国立の学校の数値についても集計に加えている。なお、構成比及び比率については、表章単位未満を四捨五入したため、内訳の合計が一致しない場合がある。

『-』 係数が0の場合 『△』 減少の場合
『0.0』 係数が単位未満の場合 『ポイント』 %と%の差
『…』 係数出現があり得ない場合、又は調査対象とならなかった場合

全国との比較

1 学校調査

(1) 学校(園)数、在学(園)者数

(単位：校(園)、人、%)

| 区 分 | 北 海 道 | | | | 全 国 | |
|-------------------|--------------------|--------------------|-------------|--------------|--------------------|------------|
| | 令和元年度 | | 令和2年度 | | 令和2年度 | |
| | 学校(園)数・ 在学(園)者数 | 学校(園)数・ 在学(園)者数 | 対前年度 増減率 | 全国に 占める比率 | 学校(園)数・ 在学(園)者数 | |
| 学 校 (園) 数 | 総 数 | 2 823 | 2 783 | △ 1.4 | 5.0 | 55 634 |
| | 幼稚園 | 404 | 385 | △ 4.7 | 4.0 | 9 698 |
| | 幼保連携型認定こども園 | 226 | 245 | 8.4 | 4.2 | 5 847 |
| | 小学校 | 1 027 | 999 | △ 2.7 | 5.1 | 19 525 |
| | 中学校 | 595 | 586 | △ 1.5 | 5.8 | 10 142 |
| | 義務教育学校 | 6 | 11 | 83.3 | 8.7 | 126 |
| | 高等学校 | 277 | 276 | △ 0.4 | 5.7 | 4 874 |
| | 中等教育学校 | 2 | 2 | — | 3.6 | 56 |
| | 特別支援学校 | 73 | 73 | — | 6.4 | 1 149 |
| | 専修学校 | 164 | 159 | △ 3.0 | 5.1 | 3 115 |
| | 各種学校 | 49 | 47 | △ 4.1 | 4.3 | 1 102 |
| 在 学 (園) 者 数 | 総 数 | 599 309 | 589 419 | △ 1.7 | 3.8 | 15 434 788 |
| | 幼稚園 | 45 449 | 41 743 | △ 8.2 | 3.9 | 1 078 496 |
| | 幼保連携型認定こども園 | 30 033 | 31 923 | 6.3 | 4.2 | 759 013 |
| | 小学校 | 239 792 | 236 396 | △ 1.4 | 3.8 | 6 300 693 |
| | 中学校 | 124 575 | 123 129 | △ 1.2 | 3.8 | 3 211 219 |
| | 義務教育学校 | 430 | 810 | 88.4 | 1.6 | 49 677 |
| | 高等学校 | 123 112 | 119 773 | △ 2.7 | 3.9 | 3 092 064 |
| | 中等教育学校 | 1 403 | 1 395 | △ 0.6 | 4.3 | 32 426 |
| | 特別支援学校 | 5 993 | 6 013 | 0.3 | 4.2 | 144 823 |
| | 専修学校 | 24 958 | 24 798 | △ 0.6 | 3.8 | 661 174 |
| | 各種学校 | 3 564 | 3 439 | △ 3.5 | 3.3 | 105 203 |

注 高等学校には、このほかに通信制独立校が北海道内で5校ある。(全国では113校)

(2) 児童・生徒数別小・中学校数

(単位：校、%)

| 区 分 | 小 学 校 | | | | 中 学 校 | | | |
|----------|-------|-------|--------|-------|-------|-------|--------|-------|
| | 北海道 | | 全 国 | | 北海道 | | 全 国 | |
| | 令和2年度 | | 令和2年度 | | 令和2年度 | | 令和2年度 | |
| | 学校数 | 構成比 | 学校数 | 構成比 | 学校数 | 構成比 | 学校数 | 構成比 |
| 総 数 | 999 | 100.0 | 19 525 | 100.0 | 586 | 100.0 | 10 142 | 100.0 |
| 0人 | 6 | 0.6 | 246 | 1.3 | 4 | 0.7 | 130 | 1.3 |
| 1～49人 | 252 | 25.2 | 2 140 | 11.0 | 140 | 23.9 | 1 072 | 10.6 |
| 50～99人 | 99 | 9.9 | 2 119 | 10.9 | 83 | 14.2 | 878 | 8.7 |
| 100～149人 | 90 | 9.0 | 1 679 | 8.6 | 62 | 10.6 | 789 | 7.8 |
| 150～199人 | 57 | 5.7 | 1 435 | 7.3 | 38 | 6.5 | 776 | 7.7 |
| 200～249人 | 73 | 7.3 | 1 279 | 6.6 | 51 | 8.7 | 756 | 7.5 |
| 250～299人 | 70 | 7.0 | 1 350 | 6.9 | 46 | 7.8 | 744 | 7.3 |
| 300～399人 | 134 | 13.4 | 2 543 | 13.0 | 61 | 10.4 | 1 583 | 15.6 |
| 400～499人 | 97 | 9.7 | 2 142 | 11.0 | 49 | 8.4 | 1 295 | 12.8 |
| 500～599人 | 62 | 6.2 | 1 721 | 8.8 | 28 | 4.8 | 932 | 9.2 |
| 600～699人 | 31 | 3.1 | 1 225 | 6.3 | 13 | 2.2 | 554 | 5.5 |
| 700～799人 | 15 | 1.5 | 771 | 3.9 | 6 | 1.0 | 343 | 3.4 |
| 800～899人 | 5 | 0.5 | 450 | 2.3 | 5 | 0.9 | 178 | 1.8 |
| 900～999人 | 6 | 0.6 | 213 | 1.1 | — | — | 80 | 0.8 |
| 1,000人以上 | 2 | 0.2 | 212 | 1.1 | — | — | 32 | 0.3 |

(3) 小・中学校、義務教育学校、特別支援学校小・中学部の学年別児童・生徒数 (単位：人)

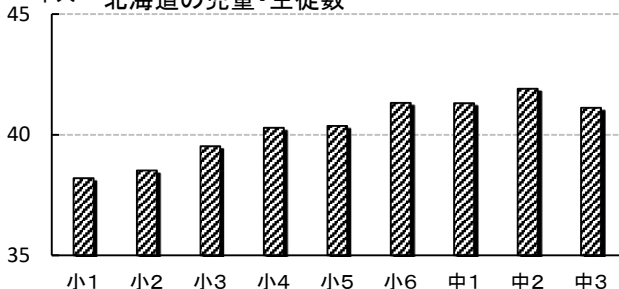
| 区 分 | 北 海 道 | | | | 全 国 | | | |
|-------------------------|--------|-------------|--------|-------------------|-----------|-------------|--------|-------------------|
| | 令和2年度 | | | | 令和2年度 | | | |
| | 計 | 小学校、 中学校 | 義務教育学校 | 特別支援学校 小学部・中学部 | 計 | 小学校、 中学校 | 義務教育学校 | 特別支援学校 小学部・中学部 |
| 小学校、義務教育学校（前期課程）、特支小学部 | | | | | | | | |
| 1学年 | 38 201 | 37 904 | 81 | 216 | 1 032 071 | 1 018 315 | 5 648 | 8 108 |
| 2学年 | 38 513 | 38 220 | 82 | 211 | 1 042 292 | 1 028 952 | 5 596 | 7 744 |
| 3学年 | 39 523 | 39 245 | 76 | 202 | 1 057 687 | 1 044 383 | 5 494 | 7 810 |
| 4学年 | 40 285 | 39 972 | 92 | 221 | 1 075 921 | 1 062 900 | 5 389 | 7 632 |
| 5学年 | 40 366 | 40 053 | 95 | 218 | 1 078 002 | 1 064 947 | 5 519 | 7 536 |
| 6学年 | 41 323 | 41 002 | 85 | 236 | 1 094 016 | 1 081 196 | 5 377 | 7 443 |
| 中学校、義務教育学校（後期課程）、特支中学部* | | | | | | | | |
| 1学年 | 41 303 | 40 913 | 103 | 287 | 1 096 631 | 1 080 717 | 5 566 | 10 348 |
| 2学年 | 41 903 | 41 522 | 94 | 287 | 1 094 432 | 1 078 520 | 5 647 | 10 265 |
| 3学年 | 41 115 | 40 694 | 102 | 319 | 1 067 459 | 1 051 982 | 5 441 | 10 036 |

*義務教育学校（後期課程）は7学年、8学年、9学年という区分になる。

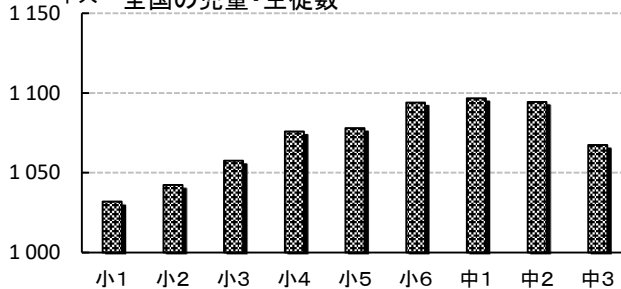
(4) 小・中学校、義務教育学校の学級編成方式別児童・生徒数 令和2年度 (単位：人)

| 区 分 | 北 海 道 | | | 全 国 | | |
|--------|---------|-------|--------|-----------|--------|---------|
| | 単式学級 | 複式学級 | 特別支援学級 | 単式学級 | 複式学級 | 特別支援学級 |
| 小 学 校 | 220 743 | 4 193 | 11 460 | 6 047 060 | 36 895 | 216 738 |
| 中 学 校 | 118 420 | 178 | 4 531 | 3 126 554 | 863 | 83 802 |
| 義務教育学校 | 637 | 91 | 82 | 47 383 | 361 | 1 933 |

千人 北海道の児童・生徒数



千人 全国の児童・生徒数



2 卒業後の状況調査

(1) 状況別卒業生数 (単位：人、%)

| 区 分 | 北 海 道 | | | 全 国 | |
|---------|---------------|--------|--------|--------|-----------|
| | 平成31年3月 | 令和2年3月 | | 令和2年3月 | |
| | 生徒数・率 | 生徒数・率 | 対前年増減率 | 生徒数・率 | |
| 中 学 校 | 卒業生数 | 43 997 | 42 181 | △ 4.1 | 1 087 468 |
| | 高等学校等進学者数 | 43 477 | 41 689 | △ 4.1 | 1 074 708 |
| | 進学率 | 98.8 | 98.8 | ※) | 98.8 |
| | 就職者総数 | 81 | 64 | △ 21.0 | 2 023 |
| | 卒業者に占める就職者の割合 | 0.2 | 0.2 | ※) | 0.2 |
| 高 等 学 校 | 卒業生数 | 40 223 | 39 976 | △ 0.6 | 1 037 284 |
| | 大学等進学者数 | 18 579 | 19 075 | 2.7 | 578 341 |
| | 進学率 | 46.2 | 47.7 | ※) | 55.8 |
| | 就職者総数 | 9 240 | 8 929 | △ 3.4 | 180 560 |
| | 卒業者に占める就職者の割合 | 23.0 | 22.3 | ※) | 17.4 |

注：※)は対前年ポイント差

注 「就職者総数」には就職して進学した者を含む。

(2) 中学校卒業者の産業別就職者数 令和2年3月 (単位：人、%)

| 区分 | 北海道 | | | | | 全国 | | | | | |
|-----------------------|-----|-------|-------|-------|-----------|-------|-------|-------|-------|-----------|-----|
| | 計 | 第1次産業 | 第2次産業 | 第3次産業 | 左記以外・不詳 | 計 | 第1次産業 | 第2次産業 | 第3次産業 | 左記以外・不詳 | |
| 計 | 64 | 8 | 28 | 23 | 5 | 2 023 | 76 | 927 | 810 | 210 | |
| 地域別 | 県内 | 58 | 7 | 28 | 19 | 4 | 1 673 | 73 | 847 | 603 | 150 |
| | 県外 | 6 | 1 | 0 | 4 | 1 | 350 | 3 | 80 | 207 | 60 |
| 男女別 | 男 | 54 | 4 | 27 | 18 | 5 | 1 641 | 65 | 853 | 569 | 154 |
| | 女 | 10 | 4 | 1 | 5 | 0 | 382 | 11 | 74 | 241 | 56 |
| 男女別・地域別、 道外(県外)就職率 | 男 | | 女 | | 道外 就職率 | 男 | | 女 | | 県外 就職率 | |
| | 道内 | 道外 | 道内 | 道外 | | 道内 | 道外 | 道内 | 道外 | | |
| | 49 | | 5 | | 9.4 | 1 343 | | 298 | | 330 | 52 |

(3) 高等学校卒業者の産業別就職者数 (単位：人、%)

| 産業別 | 北海道 | | | | 全国 | |
|-------------------|---------|-----|--------|-----|---------|-----|
| | 平成31年3月 | | 令和2年3月 | | 令和2年3月 | |
| | 就職者数 | 構成比 | 就職者数 | 構成比 | 就職者数 | 構成比 |
| 総数 | 9 240 | 100 | 8 929 | 100 | 180 560 | 100 |
| 第1次産業 計 | 264 | 3 | 275 | 3 | 1 650 | 1 |
| 農業、林業 | 203 | 2 | 217 | 2 | 1 260 | 1 |
| 漁業 | 61 | 1 | 58 | 1 | 390 | 0 |
| 第2次産業 計 | 2 736 | 30 | 2 557 | 29 | 87 831 | 49 |
| 鉱業、採石業、砂利採取業 | 23 | 0 | 10 | 0 | 257 | 0 |
| 建設業 | 924 | 10 | 980 | 11 | 15 473 | 9 |
| 製造業 | 1 789 | 19 | 1 567 | 18 | 72 101 | 40 |
| 第3次産業 計 | 6 180 | 67 | 5 997 | 67 | 89 572 | 50 |
| 電気・ガス・熱供給・水道業 | 117 | 1 | 145 | 2 | 2 266 | 1 |
| 情報通信業 | 108 | 1 | 89 | 1 | 2 106 | 1 |
| 運輸業、郵便業 | 514 | 6 | 499 | 6 | 11 001 | 6 |
| 卸売業、小売業 | 1 138 | 12 | 1 111 | 12 | 19 100 | 11 |
| 金融業・保険業 | 199 | 2 | 207 | 2 | 1 864 | 1 |
| 不動産業、物品賃借業 | 77 | 1 | 87 | 1 | 1 285 | 1 |
| 学術研究、専門・技術サービス業 | 193 | 2 | 137 | 2 | 2 866 | 2 |
| 宿泊業、飲食サービス業 | 741 | 8 | 728 | 8 | 9 419 | 5 |
| 生活関連サービス業、娯楽業 | 395 | 4 | 335 | 4 | 6 607 | 4 |
| 教育、学習支援業 | 20 | 0 | 16 | 0 | 589 | 0 |
| 医療、福祉 | 578 | 6 | 520 | 6 | 8 783 | 5 |
| 複合サービス事業 | 324 | 4 | 272 | 3 | 3 435 | 2 |
| サービス業(他に分類されないもの) | 358 | 4 | 410 | 5 | 7 055 | 4 |
| 公務(他に分類されるものを除く) | 1 418 | 15 | 1 441 | 16 | 13 196 | 7 |
| 上記以外のもの | 60 | 1 | 100 | 1 | 1 507 | 1 |

(4) 高等学校卒業者の就職先別県外就職者数 令和2年3月 (単位：人、%)

| | 北海道 | | 全国 | | 区分 | 北海道 | | 全国 | | 区分 | 北海道 | | 全国 | |
|---------|-------|-------|--------|------|------|-------|--------|-------|-----|-------|-------|-----|-------|--|
| | 就職者総数 | 就職率 | 就職者総数 | 就職率 | | 就職者総数 | 就職率 | 就職者総数 | 就職率 | | 就職者総数 | 就職率 | | |
| 県外就職者総数 | 686 | 7.7 | 34,626 | 19.2 | 群馬県 | 11 | 468 | 愛知県 | 59 | 3 541 | 徳島県 | 4 | 43 | |
| 県外就職率 | 7.7 | 19.2 | 19.2 | 7.7 | 埼玉県 | 42 | 1 353 | 三重県 | 1 | 267 | 香川県 | 1 | 280 | |
| 北海道 | ... | 193 | 193 | ... | 千葉県 | 98 | 1 161 | 滋賀県 | 1 | 256 | 愛媛県 | 3 | 172 | |
| 青森県 | 1 | 42 | 42 | ... | 東京都 | 273 | 10 324 | 京都府 | 3 | 623 | 高知県 | - | 23 | |
| 岩手県 | 2 | 73 | 73 | ... | 神奈川県 | 108 | 2 247 | 大阪府 | 16 | 3 236 | 福岡県 | 5 | 2 359 | |
| 宮城県 | 5 | 1 149 | 1 149 | ... | 新潟県 | - | 119 | 兵庫県 | 1 | 975 | 佐賀県 | - | 243 | |
| 秋田県 | - | 37 | 37 | ... | 富山県 | - | 78 | 奈良県 | - | 90 | 長崎県 | - | 208 | |
| 山形県 | - | 44 | 44 | ... | 石川県 | - | 78 | 和歌山県 | - | 96 | 熊本県 | - | 177 | |
| 福島県 | 2 | 121 | 121 | ... | 福井県 | 1 | 33 | 鳥取県 | - | 50 | 大分県 | 1 | 163 | |
| 茨城県 | 10 | 497 | 497 | ... | 山梨県 | 2 | 51 | 島根県 | 1 | 66 | 宮崎県 | - | 96 | |
| 栃木県 | 5 | 370 | 370 | ... | 長野県 | 5 | 96 | 岡山県 | - | 312 | 鹿児島県 | 2 | 196 | |
| | | | | | 岐阜県 | - | 208 | 広島県 | 1 | 1 152 | 沖縄県 | - | 30 | |
| | | | | | 静岡県 | 10 | 320 | 山口県 | 5 | 392 | その他 | 7 | 518 | |

結果の概要

1 学校調査

(1) 幼稚園

園数は385園で、幼保連携型認定こども園への移行を含め前年度より19園減少した。園児数は41,743人で、前年度より3,706人減少した。

表1 幼稚園の設置者別園数 (単位：園)

| 年 度 | 総 数 | | 国 立 | 公 立 | 私 立 | | | |
|--------|-----|----|-----|-----|-----|------|--------|-----|
| | | | | | 計 | 学校法人 | その他の法人 | 個 人 |
| | 本園 | 分園 | | | | | | |
| 平成28年度 | 459 | — | 2 | 60 | 397 | 396 | — | 1 |
| 29 | 438 | — | 2 | 56 | 380 | 379 | — | 1 |
| 30 | 422 | — | 2 | 52 | 368 | 367 | — | 1 |
| 令和元年度 | 404 | — | 2 | 48 | 354 | 353 | — | 1 |
| 2 | 385 | — | 2 | 45 | 338 | 337 | — | 1 |

表2 幼稚園の設置者別・年齢別園児数 (単位：人)

| 年 度 | 総 数 | 設置者別 | | | 年 齢 別 | | |
|-------|--------|--------|--------|--------|--------|--------|--------|
| | | 国 立 | 公 立 | 私 立 | 3 歳 児 | 4 歳 児 | 5 歳 児 |
| | | 平成28年度 | 54 361 | 108 | 2 474 | 51 779 | 16 152 |
| 29 | 51 182 | 130 | 2 237 | 48 815 | 15 420 | 17 396 | 18 366 |
| 30 | 48 586 | 134 | 2 110 | 46 342 | 14 878 | 16 476 | 17 232 |
| 令和元年度 | 45 449 | 121 | 1 923 | 43 405 | 13 952 | 15 260 | 16 237 |
| 2 | 41 743 | 103 | 1 682 | 39 958 | 12 666 | 14 142 | 14 935 |

表3 幼稚園の本務教員数 (単位：人)

| 年 度 | 総 数 | 設置者別 | | |
|-------|-------|--------|-------|-------|
| | | 国 立 | 公 立 | 私 立 |
| | | 平成28年度 | 4 547 | 10 |
| 29 | 4 487 | 10 | 353 | 4 124 |
| 30 | 4 495 | 11 | 341 | 4 143 |
| 令和元年度 | 4 393 | 9 | 317 | 4 067 |
| 2 | 4 360 | 11 | 310 | 4 039 |

表4 幼稚園の修了者数・就園率 (単位：人、%)

| 年 度 | 小学校及び義務 教育学校第1学年 | 幼稚園修了者 | 就 園 率 |
|---------|---------------------|--------|-------|
| 平成28年3月 | 40 121 | 20 897 | 52.1 |
| 29 | 40 098 | 19 432 | 48.5 |
| 30 | 39 300 | 18 412 | 46.8 |
| 31 | 38 307 | 17 326 | 45.2 |
| 令和2年3月 | 37 985 | 16 226 | 42.7 |

$$\text{※就園率} = \frac{\text{各年3月幼稚園修了者数}}{\text{各年度小学校及び義務教育学校第1学年児童数}} \times 100$$

※平成28年度から小学校第1学年には、義務教育学校第1学年を含んでいる。

(2) 幼保連携型認定こども園

園数は245園で、幼稚園からの移行（14園）を含め、前年度より19園増加した。
園児数は31,923人で、前年度より1,890人増加した。

表5 幼保連携型認定こども園の設置者別園数 (単位：園)

| 年 度 | 総 数 | | 国 立 | 公 立 | 私 立 | | | | 個 人 |
|--------|-----|----|-----|-----|-----|------|--------|--------|-----|
| | 本園 | 分園 | | | 計 | 学校法人 | 社会福祉法人 | その他の法人 | |
| 平成28年度 | 117 | — | — | 13 | 104 | 62 | 42 | — | — |
| 29 | 155 | — | — | 15 | 140 | 80 | 60 | — | — |
| 30 | 191 | — | — | 17 | 174 | 93 | 81 | — | — |
| 令和元年度 | 226 | — | — | 20 | 206 | 107 | 99 | — | — |
| 2 | 245 | — | — | 19 | 226 | 126 | 100 | — | — |

表6 幼保連携型認定こども園の設置者別・年齢別園児数 (単位：人)

| 年 度 | 総 数 | 設置者別 | | | 年 齢 別 | | | | | |
|--------|--------|------|-------|--------|-------|-------|-------|-------|-------|-------|
| | | 国立 | 公立 | 私立 | 0歳児 | 1歳児 | 2歳児 | 3歳児 | 4歳児 | 5歳児 |
| 平成28年度 | 16 965 | — | 1 489 | 15 476 | 499 | 1 349 | 1 593 | 4 298 | 4 586 | 4 640 |
| 29 | 21 810 | — | 1 641 | 20 169 | 707 | 1 868 | 2 167 | 5 651 | 5 656 | 5 761 |
| 30 | 26 025 | — | 1 815 | 24 210 | 949 | 2 377 | 2 847 | 6 531 | 6 717 | 6 604 |
| 令和元年度 | 30 033 | — | 2 003 | 28 030 | 1 128 | 2 821 | 3 271 | 7 536 | 7 588 | 7 689 |
| 2 | 31 923 | — | 1 920 | 30 003 | 1 185 | 3 020 | 3 540 | 7 783 | 8 174 | 8 221 |

表7 幼保連携型認定こども園の本務の教育・保育職員数 (単位：人)

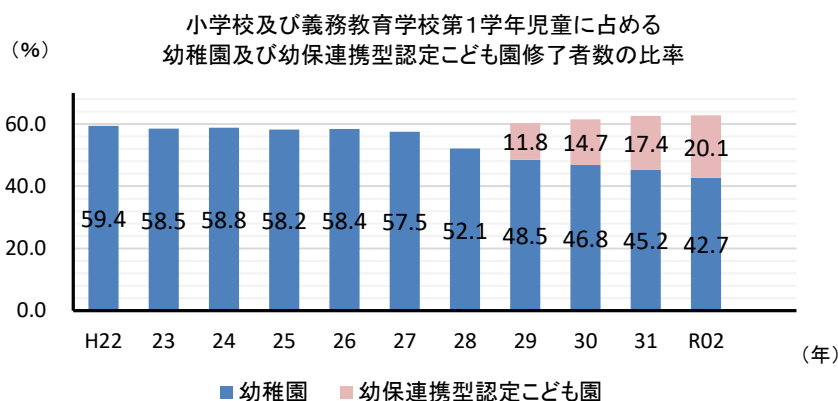
| 年 度 | 総 数 | 設置者別 | | |
|--------|-------|------|-----|-------|
| | | 国立 | 公立 | 私立 |
| 平成28年度 | 2 490 | — | 233 | 2 257 |
| 29 | 3 342 | — | 263 | 3 079 |
| 30 | 4 134 | — | 290 | 3 844 |
| 令和元年度 | 4 995 | — | 349 | 4 646 |
| 2 | 5 418 | — | 332 | 5 086 |

表8 幼保連携型認定こども園の修了者数・就園率 (単位：人、%)

| 年 度 | 小学校及び義務教育学校第1学年 | 幼保連携型認定こども園修了者 | 就 園 率 |
|---------|-----------------|----------------|-------|
| 平成28年3月 | 40 121 | 2 744 | ... |
| 29 | 40 098 | 4 717 | 11.8 |
| 30 | 39 300 | 5 781 | 14.7 |
| 31 | 38 307 | 6 653 | 17.4 |
| 令和2年3月 | 37 985 | 7 622 | 20.1 |

$$\text{※就園率} = \frac{\text{各年3月幼保連携型認定こども園修了者数}}{\text{各年度小学校及び義務教育学校第1学年児童数}} \times 100$$

※平成28年度から小学校第1学年には、義務教育学校第1学年を含んでいる。



(3) 小学校

学校数は999校で、前年度より28校減少した。
児童数は236,396人で、前年度より3,396人減少した。減少は昭和58年度から続いている。

表9 小学校の設置者別・学校数・学級数 (単位：校、学級)

| 年度 | 学校数 | | | | | 学級数 | | | | | | | | | | |
|--------|-------|----|-------|----------|----|--------|----|--------|------|----|-------|------|-----|--------|----|-------|
| | 総数 | 国立 | 公立 | うち 分校 | 私立 | 総数 | | | 単式学級 | | | 複式学級 | | 特別支援学級 | | |
| | | | | | | 計 | 国立 | 公立 | 私立 | 国立 | 公立 | 私立 | 公立 | 私立 | 国立 | 公立 |
| 平成28年度 | 1 074 | 4 | 1 067 | 6 | 3 | 11 982 | 51 | 11 921 | 10 | 48 | 8 682 | 2 | 675 | 8 | 3 | 2 564 |
| 29 | 1 061 | 4 | 1 054 | 6 | 3 | 12 026 | 51 | 11 965 | 10 | 48 | 8 628 | 2 | 647 | 8 | 3 | 2 690 |
| 30 | 1 045 | 4 | 1 038 | 6 | 3 | 12 037 | 51 | 11 974 | 12 | 48 | 8 532 | 6 | 622 | 6 | 3 | 2 820 |
| 令和元年度 | 1 027 | 4 | 1 020 | 6 | 3 | 11 953 | 51 | 11 890 | 12 | 48 | 8 368 | 6 | 615 | 6 | 3 | 2 907 |
| 2 | 999 | 4 | 992 | 5 | 3 | 11 878 | 51 | 11 815 | 12 | 48 | 8 252 | 6 | 580 | 6 | 3 | 2 983 |

注 「特別支援学級」とは、学校教育法第75条第2項各号に該当する児童生徒で編成されている学級をいう。

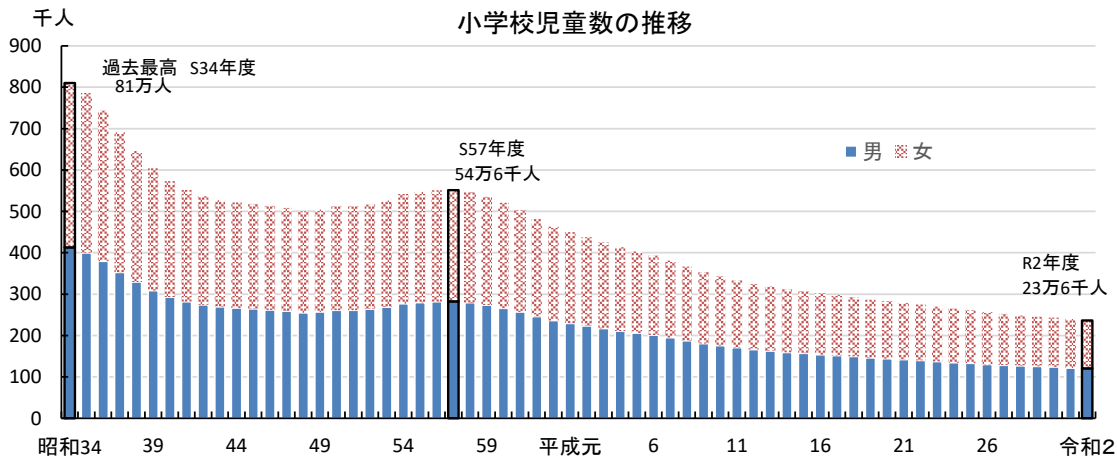
表10 小学校の設置者別・男女別・学年別児童数 (単位：人)

| 年度 | 総数 | 設置者別 | | | 男女別 | | | | | | | |
|--------|---------|-------|---------|-----|---------|---------|--------|--------|--------|--------|--------|--------|
| | | 国立 | 公立 | 私立 | 男 | | | 女 | | | | |
| | | | | | 1学年 | 2学年 | 3学年 | 4学年 | 5学年 | 6学年 | | |
| 平成28年度 | 248 124 | 1 655 | 246 349 | 120 | 126 654 | 121 470 | 40 093 | 41 089 | 41 261 | 41 952 | 41 115 | 42 614 |
| 29 | 245 504 | 1 641 | 243 731 | 132 | 125 524 | 119 980 | 40 070 | 40 113 | 41 056 | 41 273 | 41 908 | 41 084 |
| 30 | 243 511 | 1 626 | 241 748 | 137 | 124 304 | 119 207 | 39 260 | 40 027 | 40 093 | 41 023 | 41 213 | 41 895 |
| 令和元年度 | 239 792 | 1 606 | 238 041 | 145 | 122 193 | 117 599 | 38 260 | 39 243 | 40 016 | 40 085 | 40 972 | 41 216 |
| 2 | 236 396 | 1 577 | 234 679 | 140 | 120 659 | 115 737 | 37 904 | 38 220 | 39 245 | 39 972 | 40 053 | 41 002 |

表11 小学校の設置者別・男女別・職名別本務教員数 (単位：人)

| 年度 | 総数 | 設置者別 | | | 男女別 | | | | | | | |
|--------|--------|------|--------|----|-------|----|-------|----|--------|----|--------|----|
| | | 国立 | 公立 | 私立 | 男 | | | | 女 | | | |
| | | | | | 計 | 国立 | 公立 | 私立 | 計 | 国立 | 公立 | 私立 |
| 平成28年度 | 19 066 | 75 | 18 975 | 16 | 9 031 | 48 | 8 975 | 8 | 10 035 | 27 | 10 000 | 8 |
| 29 | 19 078 | 76 | 18 984 | 18 | 8 976 | 50 | 8 918 | 8 | 10 102 | 26 | 10 066 | 10 |
| 30 | 19 108 | 75 | 19 014 | 19 | 8 918 | 47 | 8 865 | 6 | 10 190 | 28 | 10 149 | 13 |
| 令和元年度 | 19 145 | 76 | 19 051 | 18 | 8 910 | 50 | 8 854 | 6 | 10 235 | 26 | 10 197 | 12 |
| 2 | 19 071 | 78 | 18 976 | 17 | 8 814 | 51 | 8 757 | 6 | 10 257 | 27 | 10 219 | 11 |

| 年度 | 職名別 | | | | | | | | | | | |
|--------|-------|----|-----------------------------|--------|----|------------|-------|----|------|-----|----|----|
| | 校長 | | 副校長・教頭・主幹教諭・ 教諭・助教諭・指導教諭 | | | 養護教諭・養護助教諭 | | | 栄養教諭 | | 講師 | |
| | 公立 | 私立 | 国立 | 公立 | 私立 | 国立 | 公立 | 私立 | 国立 | 公立 | 公立 | 私立 |
| 平成28年度 | 1 046 | 2 | 68 | 16 531 | 12 | 4 | 1 071 | 1 | 3 | 309 | 18 | 1 |
| 29 | 1 035 | 2 | 68 | 16 556 | 14 | 5 | 1 059 | 1 | 3 | 319 | 15 | 1 |
| 30 | 1 017 | 2 | 68 | 16 600 | 16 | 4 | 1 051 | 1 | 3 | 327 | 19 | - |
| 令和元年度 | 995 | 2 | 68 | 16 644 | 15 | 4 | 1 044 | 1 | 4 | 335 | 33 | - |
| 2 | 969 | 2 | 69 | 16 599 | 14 | 4 | 1 022 | 1 | 5 | 332 | 54 | - |



(4) 中学校

学校数は586校で、前年度より9校減少した。
 生徒数は123,129人で、前年度より1,446人減少した。減少は昭和62年度から続いている。

表12 中学校の設置者別学校数・学級数

(単位：校、学級)

| 年度 | 学校数 | | | | | 学級数 | | | | | | | | | | |
|--------|-----|----|-----|----------|----|-------|----|-------|-----|------|-------|-----|------|----|--------|-------|
| | 総数 | 国立 | 公立 | うち 分校 | 私立 | 総数 | | | | 単式学級 | | | 複式学級 | | 特別支援学級 | |
| | | | | | | 計 | 国立 | 公立 | 私立 | 国立 | 公立 | 私立 | 公立 | 私立 | 国立 | 公立 |
| 平成28年度 | 622 | 4 | 601 | 6 | 17 | 5 694 | 39 | 5 545 | 110 | 36 | 4 222 | 110 | 39 | - | 3 | 1 284 |
| 29 | 611 | 4 | 591 | 6 | 16 | 5 594 | 39 | 5 446 | 109 | 36 | 4 103 | 109 | 35 | - | 3 | 1 308 |
| 30 | 597 | 4 | 577 | 6 | 16 | 5 456 | 39 | 5 309 | 108 | 36 | 3 979 | 108 | 34 | - | 3 | 1 296 |
| 令和元年度 | 595 | 4 | 575 | 6 | 16 | 5 448 | 39 | 5 302 | 107 | 36 | 3 914 | 107 | 30 | - | 3 | 1 358 |
| 2 | 586 | 4 | 566 | 5 | 16 | 5 426 | 39 | 5 282 | 105 | 36 | 3 846 | 105 | 30 | - | 3 | 1 406 |

表13 中学校の設置者別・男女別・学年別生徒数

(単位：人)

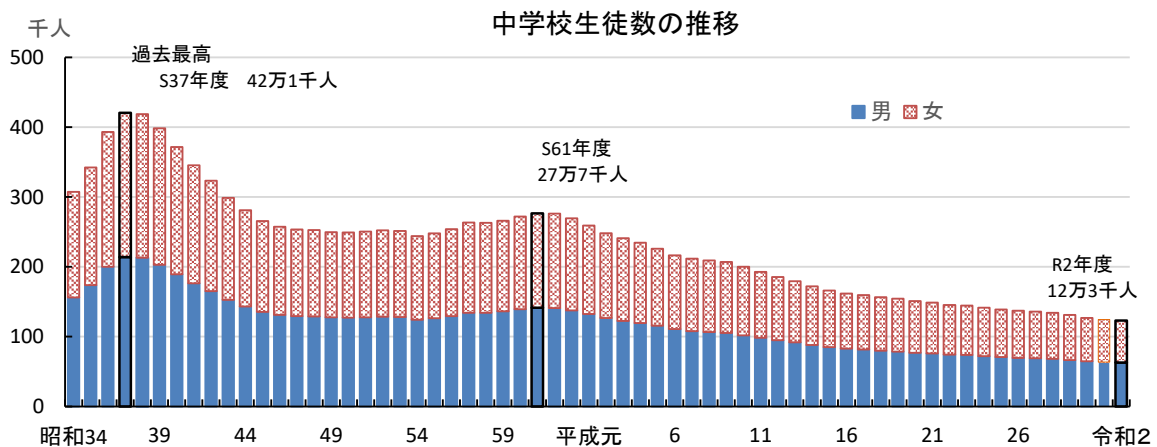
| 年度 | 総数 | 設置者別 | | | 男女別 | | 学年別 | | |
|--------|---------|-------|---------|-------|--------|--------|--------|--------|--------|
| | | 国立 | 公立 | 私立 | 男 | 女 | 1学年 | 2学年 | 3学年 |
| | | | | | | | | | |
| 平成28年度 | 134 328 | 1 285 | 130 047 | 2 996 | 68 265 | 66 063 | 44 036 | 44 723 | 45 569 |
| 29 | 131 051 | 1 287 | 126 790 | 2 974 | 66 579 | 64 472 | 42 317 | 44 026 | 44 708 |
| 30 | 126 986 | 1 286 | 122 758 | 2 942 | 64 673 | 62 313 | 40 746 | 42 264 | 43 976 |
| 令和元年度 | 124 575 | 1 273 | 120 397 | 2 905 | 63 718 | 60 857 | 41 611 | 40 731 | 42 233 |
| 2 | 123 129 | 1 260 | 118 886 | 2 983 | 62 998 | 60 131 | 40 913 | 41 522 | 40 694 |

表14 中学校の設置者別・男女別・職名別本務教員数

(単位：人)

| 年度 | 総数 | 設置者別 | | | 男女別 | | | | | | | |
|--------|--------|------|--------|-----|-------|----|-------|-----|-------|----|-------|-----|
| | | 国立 | 公立 | 私立 | 男 | | | 女 | | | | |
| | | | | | 計 | 国立 | 公立 | 私立 | 計 | 国立 | 公立 | 私立 |
| 平成28年度 | 12 159 | 76 | 11 824 | 259 | 7 672 | 54 | 7 477 | 141 | 4 487 | 22 | 4 347 | 118 |
| 29 | 11 907 | 75 | 11 565 | 267 | 7 509 | 53 | 7 305 | 151 | 4 398 | 22 | 4 260 | 116 |
| 30 | 11 673 | 74 | 11 344 | 255 | 7 361 | 55 | 7 162 | 144 | 4 312 | 19 | 4 182 | 111 |
| 令和元年度 | 11 679 | 74 | 11 349 | 256 | 7 355 | 53 | 7 152 | 150 | 4 324 | 21 | 4 197 | 106 |
| 2 | 11 576 | 74 | 11 241 | 261 | 7 255 | 57 | 7 052 | 146 | 4 321 | 17 | 4 189 | 115 |

| 年度 | 職名別 | | | | | | | | | | |
|--------|-----|----|------------------------|--------|-----|------------|-----|----|------|----|----|
| | 校長 | | 副校長・教頭・主幹教諭・ 教諭・助教諭 | | | 養護教諭・養護助教諭 | | | 栄養教諭 | 講師 | |
| | 公立 | 私立 | 国立 | 公立 | 私立 | 国立 | 公立 | 私立 | 公立 | 公立 | 私立 |
| 平成28年度 | 573 | 6 | 71 | 10 547 | 185 | 5 | 579 | 9 | 96 | 29 | 59 |
| 29 | 565 | 6 | 70 | 10 306 | 186 | 5 | 571 | 9 | 92 | 31 | 66 |
| 30 | 554 | 7 | 70 | 10 111 | 194 | 4 | 561 | 9 | 87 | 31 | 45 |
| 令和元年度 | 550 | 5 | 70 | 10 123 | 194 | 4 | 554 | 8 | 89 | 33 | 49 |
| 2 | 542 | 6 | 70 | 10 006 | 189 | 4 | 556 | 10 | 89 | 48 | 56 |



(5) 義務教育学校

学校数は11校（公立のみ）で、前年度より5校増加した。
児童生徒数は810人で、前年度より380人増加した。

表15 義務教育学校の学校数・学級数 (単位：校、学級)

| 年 度 | 学校数 | | 学級数 | | | |
|--------|-----|----|-----|------|------|--------|
| | 総数 | 公立 | 総 数 | 単式学級 | 複式学級 | 特別支援学級 |
| 平成28年度 | 2 | 2 | 26 | 16 | 1 | 9 |
| 29 | 3 | 3 | 28 | 17 | 3 | 8 |
| 30 | 5 | 5 | 53 | 29 | 6 | 18 |
| 令和元年度 | 6 | 6 | 61 | 36 | 7 | 18 |
| 2 | 11 | 11 | 106 | 60 | 15 | 31 |

* 道内の義務教育学校は
公立・全日制のみ。
* 分校の設置無し。

表16 義務教育学校の男女別・学年別児童生徒数 (単位：人)

| 年 度 | 総数 | 男女別 | | 学年別 | | | | | | | | |
|--------|-----|-----|-----|------|------|------|------|------|------|------|------|------|
| | | 男 | 女 | 1 学年 | 2 学年 | 3 学年 | 4 学年 | 5 学年 | 6 学年 | 7 学年 | 8 学年 | 9 学年 |
| 平成28年度 | 216 | 117 | 99 | 28 | 28 | 27 | 21 | 18 | 20 | 19 | 23 | 32 |
| 29 | 211 | 122 | 89 | 28 | 26 | 31 | 24 | 19 | 19 | 20 | 20 | 24 |
| 30 | 405 | 228 | 177 | 40 | 45 | 53 | 52 | 43 | 40 | 37 | 52 | 43 |
| 令和元年度 | 430 | 247 | 183 | 47 | 38 | 44 | 57 | 49 | 51 | 45 | 43 | 56 |
| 2 | 810 | 446 | 364 | 81 | 82 | 76 | 92 | 95 | 85 | 103 | 94 | 102 |

表17 義務教育学校の男女別・職名別本務教員数 (単位：人)

| 年 度 | 総数 | 男女別 | | 職名別 | | | | |
|--------|-----|-----|----|-----|----------------------------|------|------|-----|
| | | 男 | 女 | 校 長 | 副校長・教頭・主 幹教諭・教諭・助 教諭 | 養護教諭 | 栄養教諭 | 講 師 |
| 平成28年度 | 53 | 33 | 20 | 2 | 47 | 4 | — | — |
| 29 | 63 | 37 | 26 | 3 | 56 | 4 | — | — |
| 30 | 114 | 68 | 46 | 5 | 103 | 6 | — | — |
| 令和元年度 | 129 | 78 | 51 | 6 | 115 | 7 | — | 1 |
| 2 | 231 | 137 | 94 | 10 | 206 | 13 | 1 | 1 |

(6) 高等学校（全日制・定時制）

学校数は276校で、前年度より1校減少した。
生徒数は119,476人で、前年度より3,350人減少した。減少は平成3年度から続いている。

表18 高等学校の設置者別学校数・学級数 (単位：校、学級)

| 年 度 | 学校数 (総 数) | | | | | | | | | | | | | 私 立 |
|--------|-----------|-------------|-------------|--------|-----|-------------|-------------|--------|------|-------------|-------------|--------|-------------|-----|
| | 本 校 | | | | 道 立 | | | | 市町村立 | | | | | |
| | 計 | 全 日 制 | 定 時 制 | 併 置 | 計 | 全 日 制 | 定 時 制 | 併 置 | 計 | 全 日 制 | 定 時 制 | 併 置 | 全 日 制 | |
| 平成28年度 | 284 | 241 | 10 | 33 | 201 | 167 | 1 | 33 | 32 | 23 | 9 | — | 51 | |
| 29 | 283 | 241 | 10 | 32 | 201 | 168 | 1 | 32 | 31 | 22 | 9 | — | 51 | |
| 30 | 280 | 239 | 10 | 31 | 198 | 166 | 1 | 31 | 31 | 22 | 9 | — | 51 | |
| 令和元年度 | 277 | 236 | 10 | 31 | 195 | 163 | 1 | 31 | 31 | 22 | 9 | — | 51 | |
| 2 | 276 | 235 | 10 | 31 | 194 | 162 | 1 | 31 | 31 | 22 | 9 | — | 51 | |

| 年 度 | 学級数 (公立の本科) | | |
|--------|-------------|-------------|-------------|
| | 本 校 | | |
| | 計 | 全 日 制 | 定 時 制 |
| 平成28年度 | 2 864 | 2 622 | 242 |
| 29 | 2 815 | 2 582 | 233 |
| 30 | 2 774 | 2 544 | 230 |
| 令和元年度 | 2 731 | 2 503 | 228 |
| 2 | 2 666 | 2 438 | 228 |

* 道内の高等学校（全日制・定時制）は
公立・私立のみ。
国立及び分校の設置無し。

表19 高等学校の学科別生徒数（本科）

（単位：人）

| 年度 | 総数 | 普通科 | 専門教育を行う学科 | | | | | | | 総合学科 | |
|--------|---------|--------|-----------|-------|-------|-----|-------|-----|-----|-------|-------|
| | | | 農業科 | 工業科 | 商業科 | 水産科 | 家庭科 | 看護科 | 福祉科 | | その他 |
| 平成28年度 | 128 701 | 96 079 | 4 065 | 8 577 | 9 218 | 985 | 1 037 | 316 | 206 | 1 999 | 6 219 |
| 29 | 126 522 | 94 561 | 3 847 | 8 433 | 8 970 | 967 | 948 | 344 | 195 | 1 904 | 6 353 |
| 30 | 124 892 | 93 588 | 3 760 | 8 196 | 8 633 | 993 | 921 | 352 | 169 | 1 938 | 6 342 |
| 令和元年度 | 122 826 | 92 291 | 3 660 | 7 894 | 8 293 | 981 | 929 | 353 | 136 | 1 943 | 6 346 |
| 2 | 119 476 | 90 066 | 3 532 | 7 519 | 8 045 | 963 | 935 | 316 | 125 | 1 965 | 6 010 |

（注）専攻科を除く。「その他」に区分される学科の主なもの（理数科、英語科、体育科、美術科など）

表20 高等学校の設置者別・課程別生徒数

（単位：人）

| 年度 | 設置者別 | 総数 | 本 科 | | | | | | | | | | 専攻科 | 別科 |
|--------|------|---------|---------|--------|--------|--------|-------|-------|-------|-------|------|-----|-----|----|
| | | | 全 日 制 | | | | | 定 時 制 | | | | | | |
| | | | 計 | 1 学年 | 2 学年 | 3 学年 | 計 | 1 学年 | 2 学年 | 3 学年 | 4 学年 | | | |
| 平成28年度 | 総 | 129 006 | 124 504 | 41 526 | 41 101 | 41 877 | 4 197 | 1 218 | 1 175 | 1 127 | 677 | 305 | — | |
| 29 | | 126 799 | 122 517 | 41 601 | 40 598 | 40 318 | 4 005 | 1 198 | 1 077 | 1 060 | 670 | 277 | — | |
| 30 | | 125 164 | 120 994 | 40 708 | 40 585 | 39 701 | 3 898 | 1 233 | 1 048 | 972 | 645 | 272 | — | |
| 令和元年度 | 数 | 123 112 | 119 143 | 39 895 | 39 601 | 39 647 | 3 683 | 1 100 | 1 079 | 935 | 569 | 286 | — | |
| 2 | | 119 773 | 115 801 | 38 220 | 38 891 | 38 690 | 3 675 | 1 126 | 958 | 989 | 602 | 297 | — | |
| 平成28年度 | 公 | 99 367 | 94 865 | 31 495 | 31 268 | 32 102 | 4 197 | 1 218 | 1 175 | 1 127 | 677 | 305 | — | |
| 29 | | 97 185 | 92 903 | 31 365 | 30 815 | 30 723 | 4 005 | 1 198 | 1 077 | 1 060 | 670 | 277 | — | |
| 30 | | 95 243 | 91 073 | 30 258 | 30 659 | 30 156 | 3 898 | 1 233 | 1 048 | 972 | 645 | 272 | — | |
| 令和元年度 | 立 | 92 889 | 88 920 | 29 465 | 29 486 | 29 969 | 3 683 | 1 100 | 1 079 | 935 | 569 | 286 | — | |
| 2 | | 89 361 | 85 389 | 27 788 | 28 788 | 28 813 | 3 675 | 1 126 | 958 | 989 | 602 | 297 | — | |
| 平成28年度 | 私 | 29 639 | 29 639 | 10 031 | 9 833 | 9 775 | — | — | — | — | — | — | — | |
| 29 | | 29 614 | 29 614 | 10 236 | 9 783 | 9 595 | — | — | — | — | — | — | — | |
| 30 | | 29 921 | 29 921 | 10 450 | 9 926 | 9 545 | — | — | — | — | — | — | — | |
| 令和元年度 | 立 | 30 223 | 30 223 | 10 430 | 10 115 | 9 678 | — | — | — | — | — | — | — | |
| 2 | | 30 412 | 30 412 | 10 432 | 10 103 | 9 877 | — | — | — | — | — | — | — | |

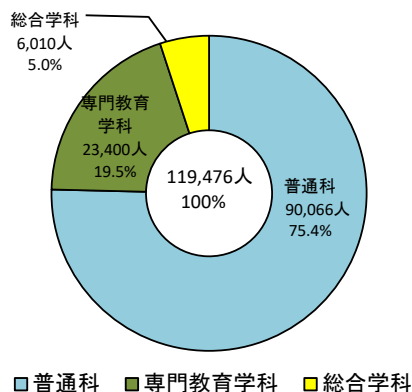
表21 高等学校の設置者別・職名別本務教員数

（単位：人）

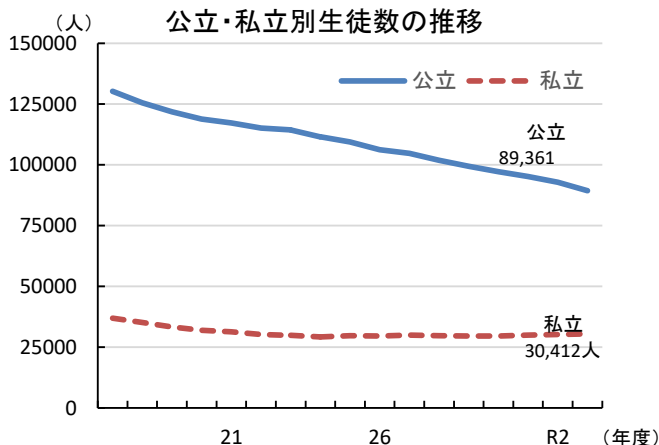
| 年度 | 総 数 | | | 男 女 別 | | | | | |
|--------|--------|-------|-------|-------|-------|-------|-------|-------|-----|
| | 計 | 公 立 | 私 立 | 男 | | | 女 | | |
| | | | | 計 | 公 立 | 私 立 | 計 | 公 立 | 私 立 |
| 平成28年度 | 10 598 | 8 573 | 2 025 | 8 265 | 6 776 | 1 489 | 2 333 | 1 797 | 536 |
| 29 | 10 484 | 8 480 | 2 004 | 8 191 | 6 701 | 1 490 | 2 293 | 1 779 | 514 |
| 30 | 10 444 | 8 423 | 2 021 | 8 134 | 6 620 | 1 514 | 2 310 | 1 803 | 507 |
| 令和元年度 | 10 337 | 8 322 | 2 015 | 8 051 | 6 530 | 1 521 | 2 286 | 1 792 | 494 |
| 2 | 10 158 | 8 126 | 2 032 | 7 864 | 6 329 | 1 535 | 2 294 | 1 797 | 497 |

| 年度 | 職 名 別 | | | | | | | | | |
|--------|-------|-----|------------------------|-------|----------------|-----|------|-----|-----|-----|
| | 校 長 | | 副校長・教頭・主幹 教諭・教諭・助教諭 | | 養護教諭・ 養護助教諭 | | 栄養教諭 | | 講 師 | |
| | 公 立 | 私 立 | 公 立 | 私 立 | 公 立 | 私 立 | 公 立 | 私 立 | 公 立 | 私 立 |
| 平成28年度 | 233 | 50 | 7 987 | 1 633 | 317 | 50 | — | — | 36 | 292 |
| 29 | 232 | 50 | 7 916 | 1 624 | 313 | 52 | — | — | 19 | 278 |
| 30 | 229 | 49 | 7 859 | 1 663 | 309 | 52 | — | — | 26 | 257 |
| 令和元年度 | 226 | 50 | 7 771 | 1 672 | 302 | 51 | — | — | 23 | 242 |
| 2 | 225 | 49 | 7 578 | 1 697 | 302 | 51 | — | — | 21 | 235 |

学科別生徒数（本科）の構成比



公立・私立別生徒数の推移



(7) 高等学校（通信制）

学校数は独立校5校、併置校3校で、前年度と同数であった。
生徒数は21,845人で、前年度より124人増加した。

表22 通信制高等学校の学校数（単位：校）

| 年 度 | 学校数 | | | | 協力校 |
|--------|-----|----|-----|----|-----|
| | 独立校 | | 併置校 | | |
| | 公立 | 私立 | 公立 | 私立 | |
| 平成28年度 | — | 5 | 1 | 2 | 42 |
| 29 | — | 5 | 1 | 2 | 42 |
| 30 | — | 5 | 1 | 2 | 42 |
| 令和元年度 | — | 5 | 1 | 2 | 42 |
| 2 | — | 5 | 1 | 2 | 42 |

表23 通信制高等学校の生徒数・入学者数・卒業生数・退学者数（単位：人）

| 年 度 | 生徒数 | | | 入学者数 (当該年度) | 卒業生数 (各年3月) | 退学者数 (前年度間) |
|--------|--------|--------|--------|----------------|----------------|----------------|
| | 計 | 男 | 女 | | | |
| 平成28年度 | 22 157 | 11 402 | 10 755 | 5 975 | 6 910 | 1 253 |
| 29 | 21 715 | 11 378 | 10 337 | 5 911 | 6 968 | 962 |
| 30 | 21 415 | 11 141 | 10 274 | 5 837 | 7 162 | 1 062 |
| 令和元年度 | 21 721 | 11 234 | 10 487 | 6 396 | 7 125 | 1 287 |
| 2 | 21 845 | 11 319 | 10 526 | 6 115 | 7 039 | 943 |

表24 通信制高等学校の教員数（単位：人）

| 年 度 | 教員数 | | |
|--------|-------|-----|-------|
| | 計 | 本務者 | 兼務者 |
| 平成28年度 | 1 592 | 624 | 968 |
| 29 | 1 610 | 633 | 977 |
| 30 | 1 639 | 677 | 962 |
| 令和元年度 | 1 728 | 707 | 1 021 |
| 2 | 1 787 | 775 | 1 012 |

(8) 中等教育学校

学校数は2校（公立のみ）で、前年度と同数であった。
生徒数は1,395人で、前年度より8人減少した。

表25 中等教育学校の学校数・学級数・学科数（単位：校、学級、学科）

| 年 度 | 学校数 | | 学級数 | | | | 学科数 |
|--------|-----|----|-----|------|------|------|-----|
| | 総数 | 公立 | 総数 | 前期課程 | | 後期課程 | |
| | | | | 前期課程 | 後期課程 | | |
| 平成28年度 | 2 | 2 | 28 | 14 | 14 | 2 | |
| 29 | 2 | 2 | 36 | 18 | 18 | 2 | |
| 30 | 2 | 2 | 36 | 18 | 18 | 2 | |
| 令和元年度 | 2 | 2 | 36 | 18 | 18 | 2 | |
| 2 | 2 | 2 | 36 | 18 | 18 | 2 | |

表26 中等教育学校の男女別・学年別生徒数（単位：人）

| 年 度 | 生徒数（前期＋後期） | | | 前期課程・学年別生徒数 | | | | | |
|--------|------------|-----|-----|-------------|-----|-----|-----|-----|-----|
| | 総数 | 男 | 女 | 総数 | 男 | 女 | 1学年 | 2学年 | 3学年 |
| 平成28年度 | 1 099 | 550 | 549 | 556 | 252 | 304 | 240 | 238 | 78 |
| 29 | 1 415 | 750 | 665 | 716 | 339 | 377 | 239 | 239 | 238 |
| 30 | 1 414 | 723 | 691 | 715 | 343 | 372 | 239 | 239 | 237 |
| 令和元年度 | 1 403 | 681 | 722 | 711 | 342 | 369 | 239 | 238 | 234 |
| 2 | 1 395 | 653 | 742 | 709 | 330 | 379 | 240 | 237 | 232 |

| 年 度 | 後期課程・学年別生徒数 | | | | | | | 専攻科 | 別科 |
|--------|-------------|-----|-----|-----|-----|-----|---|-----|----|
| | 総数 | 男 | 女 | 本 科 | | | | | |
| | | | | 1学年 | 2学年 | 3学年 | | | |
| 平成28年度 | 543 | 298 | 245 | 236 | 232 | 75 | — | — | |
| 29 | 699 | 411 | 288 | 235 | 236 | 228 | — | — | |
| 30 | 699 | 380 | 319 | 233 | 230 | 236 | — | — | |
| 令和元年度 | 692 | 339 | 353 | 235 | 229 | 228 | — | — | |
| 2 | 686 | 323 | 363 | 227 | 231 | 228 | — | — | |

表27 中等教育学校の男女別・職名別本務教員数（単位：人）

| 年 度 | 教員数(本務者) | | | 職名別 | | | | |
|--------|----------|----|----|-----|-------------------|----------|----------|----|
| | 総数 | 男 | 女 | 校長 | 副校長・教頭 主幹教諭・教諭 | 養護 教諭 | 栄養 教諭 | 講師 |
| 平成28年度 | 90 | 66 | 24 | 2 | 83 | 2 | — | 3 |
| 29 | 113 | 81 | 32 | 2 | 101 | 3 | — | 7 |
| 30 | 116 | 83 | 33 | 2 | 104 | 3 | — | 7 |
| 令和元年度 | 115 | 84 | 31 | 2 | 102 | 3 | — | 8 |
| 2 | 116 | 86 | 30 | 2 | 102 | 3 | — | 9 |

(9) 特別支援学校

学校数は73校で、前年度と同数であった。
在学者数は6,013人で、前年度より20人増加した。

(単位：校、学級、人)

表28 特別支援学校の学校数・学級数・在学者数・教員数

| 年 度 | 学校数 | | | | | | 障害種別学校数 | | | |
|--------|-----|-----|-----|------|-----|-----|---------|------|------|------|
| | 総 数 | 本 校 | | | | 分 校 | 令和2年度 | | | |
| | | 国 立 | 道 立 | 市町村立 | 私 立 | | 道 立 | 視覚障害 | 聴覚障害 | 知的障害 |
| 平成28年度 | 69 | 1 | 55 | 4 | — | 9 | 4 | 6 | 50 | 9 |
| 29 | 72 | 1 | 56 | 5 | 1 | 9 | — | — | — | — |
| 30 | 72 | 1 | 56 | 5 | 1 | 9 | — | — | — | — |
| 令和元年度 | 73 | 1 | 57 | 5 | 1 | 9 | — | — | — | — |
| 2 | 73 | 1 | 57 | 5 | 1 | 9 | 1 | 1 | 1 | 1 |

| 年 度 | 学級数 | | | | 在学者数 | | | | 教員数 (本務者) | | |
|--------|-------|-------|-------|-------|-------|-------|-------|-------|--------------|-------|-------|
| | 総 数 | 幼 稚 部 | 小 学 部 | 中 学 部 | 高 等 部 | 総 数 | 幼 稚 部 | 小 学 部 | | 中 学 部 | 高 等 部 |
| 平成28年度 | 1 314 | 28 | 377 | 265 | 644 | 5 672 | 66 | 1 221 | 869 | 3 516 | 3 799 |
| 29 | 1 343 | 20 | 380 | 269 | 674 | 5 817 | 57 | 1 254 | 899 | 3 607 | 3 898 |
| 30 | 1 361 | 21 | 379 | 268 | 693 | 5 878 | 61 | 1 245 | 880 | 3 692 | 3 948 |
| 令和元年度 | 1 370 | 22 | 385 | 268 | 695 | 5 993 | 58 | 1 270 | 879 | 3 786 | 3 986 |
| 2 | 1 369 | 25 | 383 | 274 | 687 | 6 013 | 54 | 1 304 | 893 | 3 762 | 3 967 |

| 年 度 | 障害種別学級数 | | | | 学級数 | 障害種別学級数 | | | | 学級数 |
|-----------------|---------------|-----|--------------------|-----|-----|---------|--|--|--|-----|
| | 区 分 | | | | | 区 分 | | | | |
| 令和2年度 | 視覚障害 | 24 | 視覚障害と知的障害と病弱・身体虚弱 | 4 | | | | | | |
| | 聴覚障害 | 56 | 聴覚障害と知的障害と肢体不自由 | 12 | | | | | | |
| | 知的障害 | 726 | 聴覚障害と知的障害と病弱・身体虚弱 | 1 | | | | | | |
| | 肢体不自由 | 20 | 知的障害と肢体不自由と病弱・身体虚弱 | 156 | | | | | | |
| | 病弱・身体虚弱 | 11 | 視覚障害のみ無し | 21 | | | | | | |
| | 視覚障害と知的障害 | 6 | 聴覚障害のみ無し | 15 | | | | | | |
| | 聴覚障害と知的障害 | 18 | 病弱・身体虚弱のみ無し | 2 | | | | | | |
| | 知的障害と肢体不自由 | 211 | 全てあり | 11 | | | | | | |
| | 知的障害と病弱・身体虚弱 | 32 | | | | | | | | |
| | 肢体不自由と病弱・身体虚弱 | 15 | | | | | | | | |
| 視覚障害と知的障害と肢体不自由 | 28 | | | | | | | | | |

注 高等部には専攻科を含む。

(10) 専修学校

学校数は159校で、前年度より5校減少した。
生徒数は24,798人で、前年度より160人減少した。

表29 専修学校の学校数・生徒数・教員数

(単位：校、学科、人)

| 年 度 | 学校数 | | | | 学科数 | 生徒数 | | | 卒業生数 (前年度間) | 教員数 (本務者) |
|--------|-----|------|-----|-----|-----|--------|--------|--------|----------------|--------------|
| | 総 数 | 設置者別 | | | | 計 | 男 | 女 | | |
| | | 国 立 | 公 立 | 私 立 | | | | | | |
| 平成28年度 | 171 | 1 | 16 | 154 | 404 | 28 512 | 11 231 | 17 281 | 12 576 | 1 999 |
| 29 | 169 | 1 | 16 | 152 | 415 | 26 928 | 10 422 | 16 506 | 11 768 | 1 989 |
| 30 | 168 | 1 | 16 | 151 | 410 | 25 820 | 9 937 | 15 883 | 11 059 | 1 904 |
| 令和元年度 | 164 | 1 | 16 | 147 | 413 | 24 958 | 9 493 | 15 465 | 10 675 | 1 817 |
| 2 | 159 | 1 | 16 | 142 | 399 | 24 798 | 9 338 | 15 460 | 10 001 | 1 816 |
| 高等課程 | — | — | — | — | 18 | 824 | 350 | 474 | 343 | 74 |
| 専門課程 | — | — | — | — | 378 | 23 617 | 8 789 | 14 828 | 9 236 | 1 700 |
| 一般課程 | — | — | — | — | 3 | 357 | 199 | 158 | 422 | 42 |

(11) 各種学校

学校数は47校（私立のみ）で、前年度より2校減少した。
生徒数は3,439人で、前年度より125人減少した。

表30 各種学校の学校数・生徒数・教員数

(単位：校、課程、人)

| 年 度 | 学校数 (私立のみ) | 課程数 | 生徒数 | | | 卒業生数 (前年度間) | 教員数 (本務者) |
|--------|---------------|-----|-------|-------|-------|----------------|--------------|
| | | | 計 | 男 | 女 | | |
| 平成28年度 | 54 | 45 | 4 181 | 2 539 | 1 642 | 9 034 | 232 |
| 29 | 52 | 47 | 4 119 | 2 494 | 1 625 | 8 740 | 221 |
| 30 | 49 | 50 | 3 780 | 2 324 | 1 456 | 8 176 | 239 |
| 令和元年度 | 49 | 49 | 3 564 | 2 157 | 1 407 | 7 862 | 247 |
| 2 | 47 | 44 | 3 439 | 2 086 | 1 353 | 7 686 | 239 |

2 卒業後の状況調査

(1) 中学校

卒業者総数のうち高等学校等進学者数の割合は98.8%で、前年度と同様であった。
卒業者総数のうち就職者の占める割合は0.2%で、前年度と同様であった。

表31 中学校の状況別卒業者数 (単位：人、%)

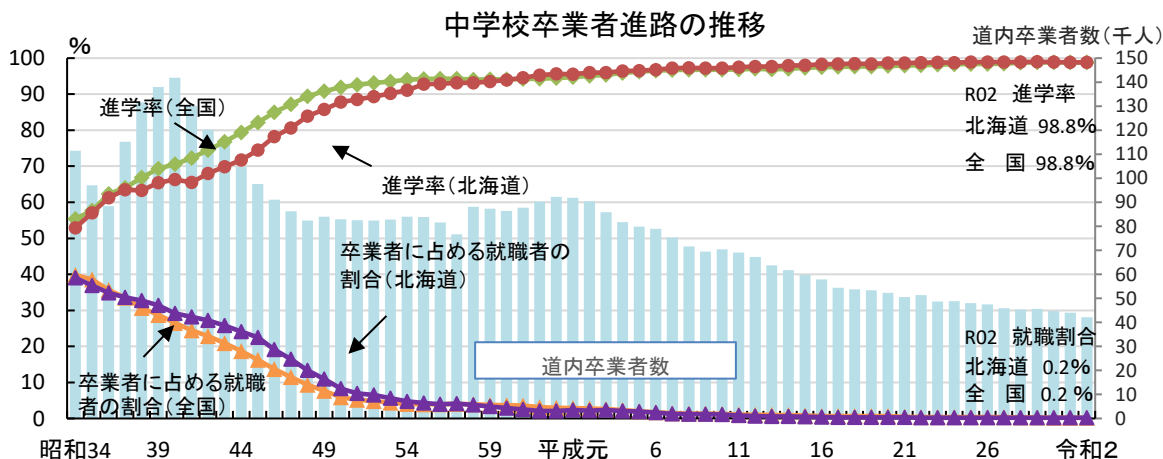
| 年 月 | 卒業者総数 | | | 高等学校等進学者 A | | | 専修学校 等入学者 (一般課程) | 専修学校 等入学者 (専修課程) | 公共職業能力 開発施設等 入学者 D | |
|---------|--------|--------|--------|---------------|------------|--------|------------------------|------------------------|-----------------------------|----|
| | 計 | 男 | 女 | 計 | うち通信制課程を除く | 男 | | | | 女 |
| 平成28年3月 | 45 414 | 23 112 | 22 302 | 44 906 | 44 198 | 22 796 | 22 110 | 139 | 21 | 14 |
| 29 | 45 568 | 23 152 | 22 416 | 45 116 | 44 298 | 22 872 | 22 244 | 99 | 28 | 8 |
| 30 | 44 746 | 22 763 | 21 983 | 44 276 | 43 333 | 22 485 | 21 791 | 112 | 36 | 19 |
| 31 | 43 997 | 22 341 | 21 656 | 43 477 | 42 428 | 22 026 | 21 451 | 97 | 43 | 17 |
| 令和2年3月 | 42 181 | 21 376 | 20 805 | 41 689 | 40 456 | 21 093 | 20 596 | 115 | 35 | 5 |

| 年 月 | 就職者等E | | | | 左記以外 F | 不詳死亡 G | 就職者 総数 | (再掲) | | | | 道内就職者の 割合 (%) | |
|---------|-----------|---------------|---------------|-------|-----------|-----------|-----------|----------------------------|--------------------|------------------------|--------------------------------------|---------------------|------|
| | 自営業主 等 | 常用労働者 無期雇用 | 常用労働者 有期雇用 | 臨時労働者 | | | | 卒業者のうち 高等学校等の 入学志願者数 | ABCDのうち 就職している者 | 就職者総数の うち道内 就職者数 | E有期雇用のうち契約 期間が一年以上かつ フルタイム相当の者 | | |
| 平成28年3月 | | 95 | | | 232 | 7 | 101 | 44 248 | 6 | 88 | | ... | 87.1 |
| 29 | | 73 | | | 243 | 1 | 77 | 44 351 | 4 | 73 | | ... | 94.8 |
| 30 | 29 | 29 | 5 | 17 | 216 | 7 | 70 | 43 364 | 8 | 59 | | 4 | 84.3 |
| 31 | 27 | 43 | 7 | 17 | 257 | 12 | 81 | 42 467 | 7 | 64 | | 4 | 79.0 |
| 令和2年3月 | 24 | 32 | 4 | 6 | 248 | 23 | 64 | 40 545 | 4 | 58 | | 4 | 90.6 |

- 注1) 「高等学校等進学者」とは、高等学校、中等教育学校後期課程、特別支援学校高等部の本科・別科及び高等専門学校へ進学した者である。また、進学しかつ就職した者を含む。
- 2) 「専修学校（一般課程）等進学者」とは、専修学校（一般課程）及び各種学校に入学した者である。
- 3) 「就職者等」のうち、「自営業主等」とは、個人経営の事業を営んでいる者及び家族の営む事業に継続的に本業として従事する者をいう。「常用労働者」のうち「無期雇用労働者」とは、雇用契約期間の定めのない者として就職した者、「有期雇用労働者」とは、雇用契約期間が1か月以上で期間の定めのある者をいう。「臨時労働者」とは、雇用契約期間が1か月未満で期間の定めのある者をいう。
- 4) 平成29年度以前の「就職者等」は、雇用契約期間が1年未満で期間の定めのある者及び雇用契約期間の長さにかかわらず短時間勤務の者を含まない。
- 5) 表31の「卒業者に占める就職者の割合」とは、平成29年度以前は、卒業者のうち「就職者等」及び「A, B, C, Dのうち就職している者（再掲）」の占める割合である。また、平成30年度以降は、卒業者のうち「就職者等」の「自営業主等」及び「無期雇用労働者」、「A, B, C, Dのうち就職している者（再掲）」、「E有期雇用労働者のうち雇用契約期間が一年以上、かつフルタイム勤務相当の者（再掲）」の占める割合である。

表32 中学校卒業者の進学率・就職者の割合 (単位：%)

| 年 月 | 高等学校等進学率 | | | 卒業者に占める就職者の割合 | | |
|---------|----------|------|------|---------------|-----|-----|
| | 計 | 男 | 女 | 計 | 男 | 女 |
| 平成28年3月 | 98.9 | 98.6 | 99.1 | 0.2 | 0.4 | 0.1 |
| 29 | 99.0 | 98.8 | 99.2 | 0.2 | 0.3 | 0.0 |
| 30 | 98.9 | 98.8 | 99.1 | 0.2 | 0.3 | 0.1 |
| 31 | 98.8 | 98.6 | 99.1 | 0.2 | 0.3 | 0.1 |
| 令和2年3月 | 98.8 | 98.7 | 99.0 | 0.2 | 0.3 | 0.0 |



(2) 義務教育学校

卒業生総数のうち高等学校等進学者数の割合は96.0%で、4ポイント減少した。

表33 義務教育学校の状況別卒業生数 (単位：人、%)

| 年 月 | 卒業生総数 | | | 高等学校等進学者 A | | | (専修学校 進学者 (高等課程)) B | (専修学校 等一般課程 進学者) C | 公共職業能力 開発施設等 入学者 D | 就職者 数 E | 左記 以外 F | 不詳・ 死亡 G |
|---------|-------|-----|-----|---------------|----------------|-----|------------------------------|-----------------------------|-----------------------------|---------------|---------------|----------------|
| | 計 | 男 | 女 | 計 | うち通信制 課程を除く | 男 | | | | | | |
| 平成28年3月 | ... | ... | ... | ... | ... | ... | ... | ... | ... | ... | ... | ... |
| 29 | 31 | 17 | 14 | 31 | 31 | 17 | 14 | - | - | - | - | - |
| 30 | 24 | 12 | 12 | 24 | 23 | 12 | 12 | - | - | - | - | - |
| 31 | 43 | 14 | 29 | 43 | 42 | 14 | 29 | - | - | - | - | - |
| 令和2年3月 | 75 | 46 | 29 | 72 | 72 | 43 | 29 | - | - | 3 | - | - |

| 年 月 | (再掲) | | 就職者総数 E+ア | (再掲) | | 道内就職者の 割合 (%) |
|---------|----------------------------|-------------------------|--------------|--------------------|---------------------|---------------------|
| | 卒業生のうち 高等学校等の 入学志願者数 | ABCDのうち 就職している者 ア | | 就職者総数のうち 道内就職者数 | 道内就職者の 割合 (%) | |
| 平成28年3月 | ... | ... | ... | ... | ... | ... |
| 29 | 31 | - | - | - | - | - |
| 30 | 23 | - | - | - | - | - |
| 31 | 42 | - | - | - | - | - |
| 令和2年3月 | 72 | - | 3 | 3 | 100.0 | - |

注1) 「高等学校等進学者」とは、高等学校、中等教育学校後期課程、特別支援学校高等部の本科・別科及び高等専門学校へ進学した者である。また、進学しかつ就職した者を含む。

2) 「専修学校(一般課程)等進学者」とは、専修学校(一般課程)及び各種学校に入学した者である。

表34 義務教育学校卒業生の進学率・就職者の割合 (単位：%)

| 年 月 | 高等学校等進学率 | | | 卒業生に占める就職者の割合 | | |
|---------|----------|-------|-------|---------------|-----|-----|
| | 計 | 男 | 女 | 計 | 男 | 女 |
| 平成28年3月 | ... | ... | ... | ... | ... | ... |
| 29 | 100.0 | 100.0 | 100.0 | - | - | - |
| 30 | 100.0 | 100.0 | 100.0 | - | - | - |
| 31 | 100.0 | 100.0 | 100.0 | - | - | - |
| 令和2年3月 | 96.0 | 93.5 | 100.0 | 4.0 | 6.5 | - |

(3) 高等学校 (全日制・定時制)

卒業生総数のうち大学等進学者数の割合は47.7%で、前年度より1.5ポイント上昇した。
卒業生総数のうち就職者の占める割合は22.3%で、前年度より0.7ポイント低下した。

表35 高等学校の状況別卒業生数 (単位：人、%)

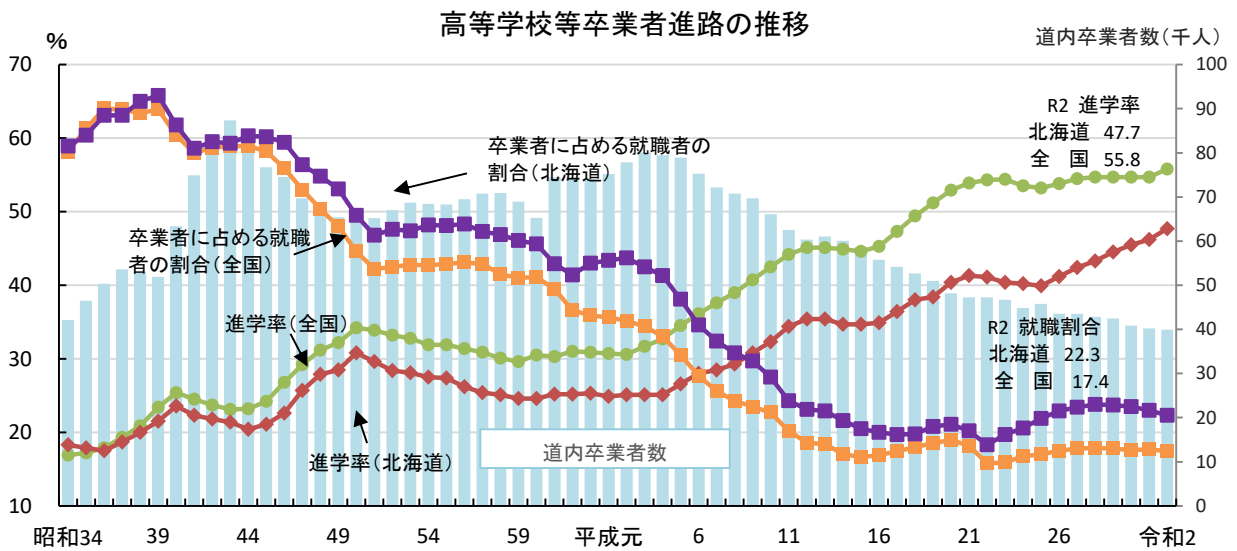
| 年 月 | 卒業生総数 | | | 大学等進学者 A | | | (専修学校 進学者 (専修課程)) B | (専修学校 等一般課程 進学者) C | 公共職業能力 開発施設等 入学者 D | 就職者 数 E | 一時的 な仕事 に就い た者 F | |
|---------|--------|--------|--------|-------------|-------|-------|------------------------------|-----------------------------|-----------------------------|---------------|------------------------------|-----|
| | 計 | 男 | 女 | 計 | 男 | 女 | | | | | | |
| 平成28年3月 | 42 836 | 21 524 | 21 312 | 18 567 | 9 374 | 9 193 | 9 575 | 1 892 | 305 | 10 199 | 100 | 314 |
| 29 | 42 484 | 21 388 | 21 096 | 18 902 | 9 549 | 9 353 | 9 310 | 1 815 | 270 | 10 075 | 88 | 241 |
| 30 | 40 859 | 20 577 | 20 282 | 18 577 | 9 431 | 9 146 | 8 883 | 1 605 | 241 | 9 582 | 76 | 178 |
| 31 | 40 223 | 20 237 | 19 986 | 18 579 | 9 430 | 9 149 | 8 756 | 1 380 | 207 | 9 235 | 55 | 191 |
| 令和2年3月 | 39 976 | 20 037 | 19 939 | 19 075 | 9 683 | 9 392 | 8 656 | 1 209 | 240 | 8 927 | 39 | 89 |

| 年 月 | 左記 以外 G | 不詳・ 死亡 H | (再掲) | | | 就職者総数 E+ア | (再掲) | | 道内就職者の 割合 (%) |
|---------|---------------|----------------|--------------------------|---------------------|------------------|--------------|--------------------|------|---------------------|
| | | | 卒業生のうち 大学等の入学 志願者数 | ABCDのう ち就職者 ア | うち正規の職 員等でない者 | | 就職者総数のうち 道内就職者数 | | |
| 平成28年3月 | 1 977 | 7 | 20 830 | 10 | - | 10 209 | 9 446 | 92.5 | |
| 29 | 1 871 | 0 | 21 146 | 3 | 1 | 10 078 | 9 327 | 92.5 | |
| 30 | 1 792 | 1 | 20 619 | 2 | - | 9 584 | 8 809 | 91.9 | |
| 31 | 1 873 | 2 | 20 297 | 5 | - | 9 240 | 8 471 | 91.7 | |
| 令和2年3月 | 1 736 | 14 | 20 404 | 2 | - | 8 929 | 8 243 | 92.3 | |

- 注1) 「大学等進学者」とは、大学、短期大学、放送大学、高等学校専攻科、特別支援学校高等部専攻科へ進学した者である。また、就職しかつ進学した者を含む。
- 2) 「専修学校（一般課程）等入学者」とは、専修学校（一般課程及び高等課程）及び各種学校に入学した者である。
- 3) 「正規の職員等でない者」とは、雇用契約が1年以上かつフルタイム勤務相当の者である。
- 4) 「一時的な仕事についてた者」とは、雇用期間が1年未満又は短時間勤務の者である。
- 5) 平成27年度調査から、就職者を正規・非正規に分けて調査している。

表36 高等学校卒業者の進学率・就職者の割合（単位：％）

| 年 月 | 大学等進学率 | | | 卒業者に占める就職者の割合 | | |
|---------|--------|------|------|---------------|------|------|
| | 計 | 男 | 女 | 計 | 男 | 女 |
| 平成28年3月 | 43.3 | 43.6 | 43.1 | 23.8 | 27.0 | 20.6 |
| 29 | 44.5 | 44.6 | 44.3 | 23.7 | 26.9 | 20.5 |
| 30 | 45.5 | 45.8 | 45.1 | 23.5 | 26.8 | 20.1 |
| 31 | 46.2 | 46.6 | 45.8 | 23.0 | 26.4 | 19.5 |
| 令和2年3月 | 47.7 | 48.3 | 47.1 | 22.3 | 25.7 | 18.9 |



(4) 高等学校（通信制）

卒業者総数のうち大学等進学者数の割合は29.1%で、前年度間より5ポイント減少した。
卒業者総数のうち就職者の占める割合は13.2%で、前年度間より3.7ポイント減少した。

表37 高等学校（通信制）の状況別卒業者数（単位：人）

| 年 月 | 卒業者総数 | | | 大学等進学者 | | | （専修学校 入学者） B | （専修学校 入学者） 等 C | 公共職業能力 開発施設等 D | 就職者 E | 左記 以外の者 F | 不詳・ 死亡の者 G |
|---------|-------|-------|-------|--------|-------|-------|--------------------|-------------------------|----------------------|----------|-----------------|------------------|
| | 計 | 男 | 女 | 計 | 男 | 女 | | | | | | |
| 平成28年3月 | 6 910 | 3 549 | 3 361 | 1 948 | 1 021 | 927 | 1 554 | 160 | 106 | 993 | 2 147 | 2 |
| 29 | 6 968 | 3 507 | 3 461 | 2 012 | 1 079 | 933 | 1 589 | 88 | 93 | 954 | 2 232 | - |
| 30 | 7 162 | 3 698 | 3 464 | 2 062 | 1 100 | 962 | 1 518 | 38 | 95 | 969 | 2 480 | - |
| 31 | 7 125 | 3 661 | 3 464 | 2 430 | 1 363 | 1 067 | 1 582 | 75 | 102 | 1 204 | 1 732 | - |
| 令和2年3月 | 7 039 | 3 616 | 3 423 | 2 046 | 1 057 | 989 | 1 645 | 75 | 136 | 930 | 1 957 | 29 |

| 年 月 | (再掲) | | 就職者総数 E+ア |
|---------|---------------------|---|--------------|
| | ABCDの うち就職者 ア | | |
| 平成28年3月 | — | — | 993 |
| 29 | — | — | 954 |
| 30 | — | — | 969 |
| 31 | — | — | 1 204 |
| 令和2年3月 | — | — | 930 |

表38 高等学校（通信制）卒業者の進学率・就職者の割合（単位：％）

| 年 月 | 大学等進学率 | | | 卒業者に占める就職者の割合 | | |
|---------|--------|------|------|---------------|------|------|
| | 計 | 男 | 女 | 計 | 男 | 女 |
| 平成28年3月 | 28.2 | 28.8 | 27.6 | 14.4 | 16.6 | 12.0 |
| 29 | 28.9 | 30.8 | 27.0 | 13.7 | 15.0 | 12.4 |
| 30 | 28.8 | 29.7 | 27.8 | 13.5 | 14.8 | 12.1 |
| 31 | 34.1 | 37.2 | 30.8 | 16.9 | 16.1 | 17.8 |
| 令和2年3月 | 29.1 | 29.2 | 28.9 | 13.2 | 14.0 | 12.3 |

(5) 中等教育学校（前期課程・後期課程）

前期課程修了者のうち高等学校等進学者数の割合は99.6%で、前年度より0.4ポイント減少した。
後期課程卒業者のうち大学等進学者数の割合は74.0%で、前年度より8ポイント上昇した。
また、後期課程卒業者のうち就職者の占める割合は1.8%で、前年度より0.9ポイント上昇した。

表39 中等教育学校前期課程の状況別修了者数 (単位：人、%)

| 年 月 | 修了者総数 | | | 高等学校等進学者 A | | | | 進学者 (高等学校 等進学者 (専修学校 等一般課程) B | 等入学者 (専修学校 等一般課程) C | 公共職業能力 開発施設等 入学者 D | 就職者 E | 左記 以外 F | 不詳・ 死亡 G |
|---------|-------|-----|-----|------------|--------------------|-----|-----|--|------------------------------|-----------------------------|----------|---------------|----------------|
| | 計 | 男 | 女 | 計 | うち通信 制課程を 除く | 男 | 女 | | | | | | |
| 平成28年3月 | 72 | 26 | 46 | 72 | 72 | 26 | 46 | — | — | — | — | — | — |
| 29 | 75 | 37 | 38 | 75 | 75 | 37 | 38 | — | — | — | — | — | — |
| 30 | 237 | 110 | 127 | 237 | 237 | 110 | 127 | — | — | — | — | — | — |
| 31 | 236 | 104 | 132 | 236 | 236 | 104 | 132 | — | — | — | — | — | — |
| 令和2年3月 | 233 | 121 | 112 | 232 | 231 | 121 | 111 | 1 | — | — | — | — | — |

| 年 月 | (再掲) | | 就職者総数 E + ア | (再掲) | | 道内就職者の 割合 (%) |
|---------|----------------------------|-------------------------|----------------|--------------------|---|------------------|
| | 修了者のうち 高等学校等の 入学志願者数 | ABCDのうち 就職している者 ア | | 就職者総数のうち 道内就職者数 | | |
| 平成28年3月 | — | — | — | — | — | — |
| 29 | — | — | — | — | — | — |
| 30 | 4 | — | — | — | — | — |
| 31 | 1 | — | — | — | — | — |
| 令和2年3月 | 4 | — | — | — | — | — |

注) 「高等学校等進学者」とは、高等学校、中等教育学校後期課程、特別支援学校高等部の本科・別科及び高等専門学校へ進学した者である。また、進学しかつ就職した者を含む。

表40 中等教育学校後期課程の状況別卒業生数 (単位：人、%)

| 年 月 | 卒業生総数 | | | 大学等進学者 A | | | 進学者 (専修学校 等一般課程) B | 等入学者 (専修学校 等一般課程) C | 公共職業能力 開発施設等 入学者 D | 就職者 E | うち正 規の職 員等 でない者 | 一時的 な仕事 に就い た者 F |
|---------|-------|-----|----|-------------|----|----|-----------------------------|------------------------------|-----------------------------|----------|--------------------------|------------------------------|
| | 計 | 男 | 女 | 計 | 男 | 女 | | | | | | |
| 平成28年3月 | 72 | 26 | 46 | 52 | 20 | 32 | 10 | 5 | — | 4 | — | — |
| 29 | 75 | 22 | 53 | 56 | 19 | 37 | 11 | 5 | — | 2 | — | — |
| 30 | 227 | 134 | 93 | 128 | 67 | 61 | 18 | 73 | 1 | 3 | — | — |
| 31 | 235 | 139 | 96 | 155 | 89 | 66 | 10 | 65 | 2 | 2 | — | 1 |
| 令和2年3月 | 223 | 129 | 94 | 165 | 95 | 70 | 13 | 39 | — | 3 | — | — |

| 年 月 | 左記 以外 G | 不詳・ 死亡 H | (再掲) | | | 就職者総数 E + ア | (再掲) | | 道内就職者の 割合 (%) |
|---------|---------------|----------------|--------------------------|---------------------|------------------|----------------|--------------------|-------|------------------|
| | | | 卒業者のうち 大学等の入学 志願者数 | ABCDのうち 就職者 ア | うち正規の職 員等でない者 | | 就職者総数のうち 道内就職者数 | | |
| 平成28年3月 | 1 | — | 52 | — | — | 4 | 4 | 100.0 | |
| 29 | 1 | — | 56 | — | — | 2 | 2 | 100.0 | |
| 30 | 4 | — | 198 | — | — | 3 | 2 | 66.7 | |
| 31 | — | — | 212 | — | — | 2 | 2 | 100.0 | |
| 令和2年3月 | 3 | — | 194 | 1 | — | 4 | 3 | 75.0 | |

- 注1) 「大学等進学者」とは、大学、短期大学、放送大学、高等学校専攻科、特別支援学校高等部専攻科へ進学した者である。また、就職しかつ進学した者を含む。
2) 「専修学校（一般課程）等入学者」とは、専修学校（一般課程及び高等課程）及び各種学校に入学した者である。
3) 「正規の職員等でない者」とは、雇用契約が1年以上かつフルタイム勤務相当の者である。
4) 「一時的な仕事についてた者」とは、雇用期間が1年未満又は短時間勤務の者である。
5) 平成27年度調査から、就職者を正規・非正規に分けて調査している。

表41 中等教育学校修了（卒業）者の進学率・就職者の割合 (単位：%)

| 年 月 | 前期課程修了者 | | | | | | 後期課程卒業生 | | | | | |
|---------|----------|-------|-------|-----------------|---|---|---------|------|------|---------------|-----|-----|
| | 高等学校等進学率 | | | 前期修了者に占める就職者の割合 | | | 大学等進学率 | | | 卒業者に占める就職者の割合 | | |
| | 計 | 男 | 女 | 計 | 男 | 女 | 計 | 男 | 女 | 計 | 男 | 女 |
| 平成28年3月 | 100.0 | 100.0 | 100.0 | — | — | — | 72.2 | 76.9 | 69.6 | 5.6 | 3.8 | 6.5 |
| 29 | 100.0 | 100.0 | 100.0 | — | — | — | 74.7 | 86.4 | 69.8 | 2.7 | — | 3.8 |
| 30 | 100.0 | 100.0 | 100.0 | — | — | — | 56.4 | 50.0 | 65.6 | 1.3 | 2.2 | — |
| 31 | 100.0 | 100.0 | 100.0 | — | — | — | 66.0 | 64.0 | 68.8 | 0.9 | 0.7 | 1.0 |
| 令和2年3月 | 99.6 | 100.0 | 99.1 | — | — | — | 74.0 | 73.6 | 74.5 | 1.8 | 2.3 | 1.1 |

(6) 特別支援学校 中学部

卒業生総数のうち高等学校等進学者数の割合は97.5%で、前年度より3.8ポイント上昇した。

表42 中学部の状況別卒業生数 (単位：人・%)

| 年 月 | 卒業生総数 | | | 高等学校等 進学者 A | | | 専修学校 (高等課程) 進学者数 B | 専修学校 (一般課程) 等入学者 C | 公共職業能 力開発施設 等入学者 D | 就職 者等 E | 左記 以外 F | 不詳 ・ 死亡 G |
|---------|-------|-----|-----|-------------------|-----|-----|-----------------------------|-----------------------------|-----------------------------|---------------|---------------|--------------------|
| | 計 | 男 | 女 | 計 | 男 | 女 | | | | | | |
| 平成28年3月 | 272 | 185 | 87 | 269 | 184 | 85 | — | — | — | — | 3 | — |
| 29 | 298 | 191 | 107 | 294 | 187 | 107 | — | — | — | — | 4 | — |
| 30 | 319 | 205 | 114 | 303 | 200 | 103 | — | — | — | — | 16 | — |
| 31 | 318 | 214 | 104 | 298 | 199 | 99 | — | — | — | — | 18 | — |
| 令和2年3月 | 317 | 197 | 120 | 309 | 193 | 116 | — | — | — | — | 8 | — |
| 視覚障害 | 14 | 8 | 6 | 14 | 8 | 6 | — | — | — | — | — | — |
| 聴覚障害 | 18 | 7 | 11 | 18 | 7 | 11 | — | — | — | — | — | — |
| 知的障害 | 222 | 148 | 74 | 221 | 148 | 73 | — | — | — | — | 1 | — |
| 肢体不自由 | 59 | 30 | 29 | 52 | 26 | 26 | — | — | — | — | 7 | — |
| 病弱・身体虚弱 | 4 | 4 | — | 4 | 4 | — | — | — | — | — | — | — |

| 年 月 | (再掲) ABCDのうち 就職している者 | | 就職者総数 E + ア | 高等学校等 進学率 (%) | 卒業生に占める 就職者の割合 (%) |
|---------|----------------------------|---|----------------|------------------|--------------------------|
| | A | ア | | | |
| 平成28年3月 | — | — | — | 98.9 | — |
| 29 | — | — | — | 98.7 | — |
| 30 | — | — | — | 95.0 | — |
| 31 | — | — | — | 93.7 | — |
| 令和2年3月 | — | — | — | 97.5 | — |
| 視覚障害 | — | — | — | 100.0 | — |
| 聴覚障害 | — | — | — | 100.0 | — |
| 知的障害 | — | — | — | 99.5 | — |
| 肢体不自由 | — | — | — | 88.1 | — |
| 病弱・身体虚弱 | — | — | — | 100.0 | — |

(7) 特別支援学校 高等部

卒業生総数のうち大学等進学者数の割合は0.8%で、前年度より0.3ポイント低下した。
また、卒業生総数のうち就職者の占める割合は26.5%で、前年度より0.4ポイント上昇した。

表43 高等部の状況別卒業生数 (単位：人・%)

| 年 月 | 卒業生総数 | | | 大学等進学者 A | | | 専修学校 (専門課程) 進学者 B | 専修学校 (一般課程) 等入学者 C | 公共職業能 力開発施設 等入学者 D | 就職 者等 E | 左記 以外 F | 不詳 ・ 死亡 G |
|---------|-------|-----|-----|-------------|---|---|----------------------------|-----------------------------|-----------------------------|---------------|---------------|--------------------|
| | 計 | 男 | 女 | 計 | 男 | 女 | | | | | | |
| 平成28年3月 | 1 069 | 692 | 377 | 7 | 4 | 3 | 10 | 1 | 13 | 244 | 789 | 5 |
| 29 | 1 093 | 701 | 392 | 8 | 6 | 2 | 4 | 1 | 14 | 316 | 749 | 1 |
| 30 | 1 115 | 733 | 382 | 13 | 7 | 6 | 1 | 4 | 12 | 308 | 770 | 7 |
| 31 | 1 124 | 758 | 366 | 12 | 8 | 4 | 4 | 3 | 23 | 293 | 783 | 6 |
| 令和2年3月 | 1 164 | 796 | 368 | 9 | 4 | 5 | 2 | 11 | 9 | 309 | 757 | — |
| 視覚障害 | 9 | 6 | 3 | 3 | 3 | — | — | — | 2 | 4 | — | — |
| 聴覚障害 | 23 | 13 | 10 | 3 | — | 3 | — | 4 | — | 9 | 6 | — |
| 知的障害 | 1 038 | 730 | 308 | 1 | 1 | — | 2 | 7 | 8 | 295 | 660 | — |
| 肢体不自由 | 87 | 44 | 43 | 1 | — | 1 | — | — | 1 | 3 | 81 | — |
| 病弱・身体虚弱 | 7 | 3 | 4 | 1 | — | 1 | — | — | — | — | 6 | — |

| 年 月 | (再掲) ABCDのうち 就職している者 | | 就職者総数 E + ア | 大学等進学率 (%) | 卒業生に占める 就職者の割合 (%) | (再掲) 「左記以外F」のうち社会 福祉施設等入所、通所者数 |
|---------|----------------------------|---|----------------|---------------|--------------------------|--------------------------------------|
| | A | ア | | | | |
| 平成28年3月 | — | — | 244 | 0.7 | 22.8 | 766 |
| 29 | — | — | 316 | 0.7 | 28.9 | 707 |
| 30 | — | — | 308 | 1.2 | 27.6 | 731 |
| 31 | — | — | 293 | 1.1 | 26.1 | 724 |
| 令和2年3月 | — | — | 309 | 0.8 | 26.5 | 707 |
| 視覚障害 | — | — | 2 | 33.3 | 22.2 | 3 |
| 聴覚障害 | — | — | 9 | 13.0 | 39.1 | 6 |
| 知的障害 | — | — | 295 | 0.1 | 28.4 | 613 |
| 肢体不自由 | — | — | 3 | 1.1 | 3.4 | 80 |
| 病弱・身体虚弱 | — | — | — | 14.3 | — | 5 |