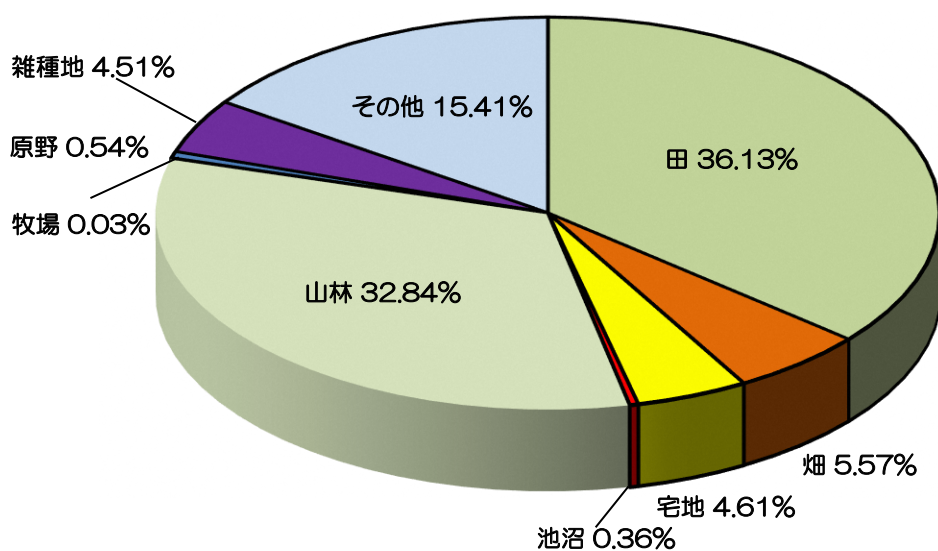


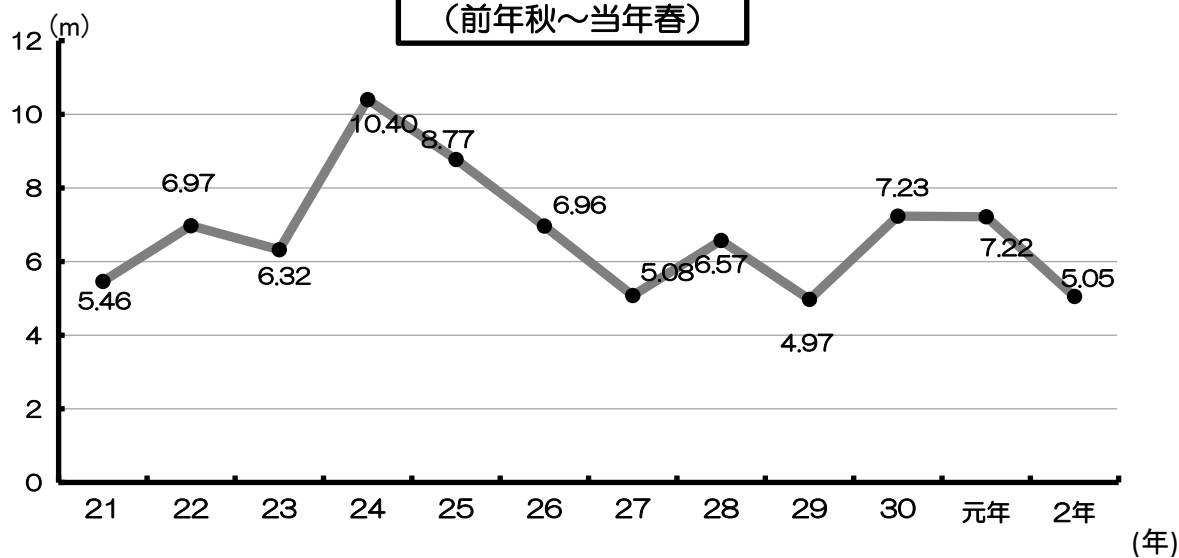
岩見沢市及び集落の概要

# 土地・気象

地目別土地面積  
総面積 481.02km<sup>2</sup>

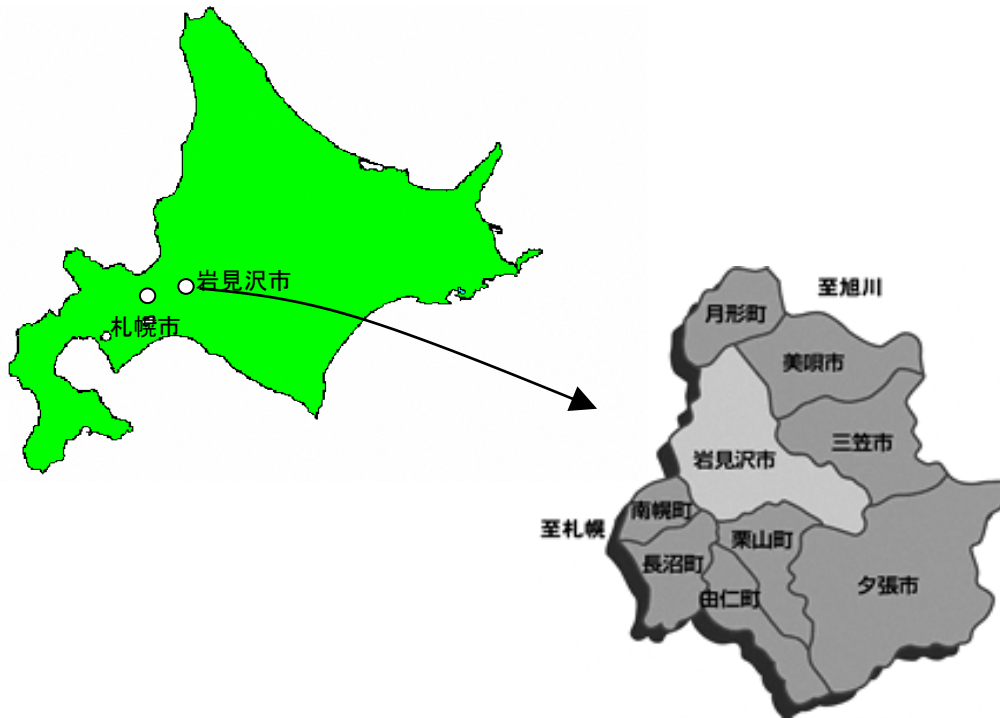


降雪の深さの合計  
(前年秋～当年春)



## 2 土地・気象

### 1 市域の位置、面積



位 置		広 が り	標 高	面 積
経 度 (東経)	緯 度 (北緯)			
西 端 141° 36′ 36.6″	南 端 43° 04′ 30.9″	東 西 36.233 Km	最 高 836.2 m	481.02 km <sup>2</sup>
東 端 142° 02′ 37.5″	北 端 43° 20′ 14.7″	南 北 29.126 Km	最 低 6.7 m	
		周 囲 139.179 Km		

注) 平成14年4月 1 日測量法の改正により世界測地系による新経度・新緯度の表示とした。

岩見沢市は、北海道の中西部に位置し、札幌市まで約40kmの距離にあります。東は夕張山地を挟んで夕張市に、西は石狩川を隔てて江別市及び新篠津村、月形町に、北は美唄市及び三笠市に、南は栗山町及び長沼町、南幌町に接しています。

市域の西部には石狩川流域低地である平野が広がり、東部には夕張山地を形成する低山性の山々が連なっています。また、夕張山地を水源とする幾春別川、幌向川が低地帯に入るところで大小の扇状地をつくりながら、西部を貫流する石狩川と合流しています。

総面積は481.02km<sup>2</sup>で、網走市や福岡県北九州市と同程度の規模となります。

## 2 地目別土地面積

(各年1月1日現在 単位：km<sup>2</sup>)

年次	総面積	田	畑	宅地	池沼	山林	牧場	原野	雑種地	その他
平成28年	481.02	175.44	26.06	22.06	1.72	157.66	0.13	2.70	21.23	74.02
平成29年	481.02	174.58	26.48	22.16	1.72	157.71	0.13	2.68	21.48	74.08
平成30年	481.02	174.46	26.44	22.25	1.74	157.83	0.13	2.63	21.41	74.13
令和元年	481.02	173.77	26.78	22.19	1.72	157.96	0.13	2.61	21.69	74.17
令和2年	481.02	173.42	26.75	22.12	1.71	158.07	0.13	2.61	21.90	74.31

資料：税務課

## 3 課税対象地目別土地面積

(各年1月1日現在 単位：km<sup>2</sup>)

年次	総面積	田	畑	宅地	池沼	山林	牧場	原野	雑種地
平成28年	305.71	171.32	22.89	20.40	0.60	76.43	0.13	1.08	12.86
平成29年	305.56	170.45	23.31	20.50	0.60	76.41	0.13	1.06	13.10
平成30年	305.44	170.33	23.27	20.59	0.62	76.47	0.13	1.00	13.03
令和元年	305.35	169.63	23.60	20.53	0.60	76.56	0.13	0.99	13.31
令和2年	305.02	169.28	23.57	20.45	0.59	76.52	0.13	0.98	13.50

資料：税務課

## 4 地目別土地評価額

(各年1月1日現在 単位：万円)

年次	総評価額	田	畑	宅地	池沼	山林	牧場	原野	雑種地
平成28年	11,494,342	736,551	33,288	9,983,953	734	45,924	49	413	693,430
平成29年	11,218,352	732,735	33,784	9,718,530	723	45,914	49	402	686,215
平成30年	11,060,072	732,012	33,598	9,604,229	774	45,942	49	539	642,929
令和元年	11,065,213	728,943	34,320	9,602,067	755	45,703	49	529	652,847
令和2年	11,071,994	727,435	34,272	9,602,960	656	45,687	49	524	660,411

(注) 畑、山林には、宅地に準じた評価も含まれます。

資料：税務課

4 土地・気象

5 気象概況

要素 年・月	降水量			降雪の 深さの 合計 (cm)	最深 積雪 (cm)	雪		日照 時間 (h)	日照 率 (%)	湿 平均 (%)
	合計 (mm)	最大 日量 (mm)	最大1 時間量 (mm)			初日	終日			
平成20年	915.0	33.5	13.5	620	113	H19.11.15	H20.4.12	1771.8	40	78
21年	989.0	60.0	31.5	546	64	H20.10.29	H21.3.31	1637.8	37	77
22年	1287.5	47.5	36.5	697	98	H21.11.2	H22.4.16	1519.1	34	77
23年	1741.5	79.5	28.5	632	133	H22.10.27	H23.4.17	1624.1	37	78
24年	1570.5	86.5	40.5	1040	208]	H23.11.14	H24.5.12	1669.2	37	78
25年	1473.0	61.0	27.5	877	164	H24.11.16	H25.5.5	1583.0	36	80
26年	1227.5	47.0	34.0	696	144	H25.10.16	H26.4.11	1927.5	43	77
27年	1251.0	89.0	35.5	508	121	H26.10.27	H27.4.16	1747.1	39	78
28年	1490.0]	113.5]	29.5]	657	142	H27.10.13	H28.4.30	1692.5	38	78
29年	1278.0	53.5	50.5	497	64	H28.10.20	H29.4.23	1773.0	40	78
30年	1453.0	60.0	26.0	723	132	H29.10.17	H30.4.16	1618.1	36	79
令和元年	1179.0	103.0	94.5	722	132	H30.10.30	H31.4.27	1786.8	40	78
2年	1192.5	53.5	22.5	505	52	R1.11.5	R2.4.23	1645.2	37	79
令和2年1月	50.0	9.5	2.5	116	37			96.6	33	83
2月	61.5	9.0	2.5	116	52			121.7	40	79
3月	90.0)	38.5)	7.5)	30	44)			169.4)	46)	73)
4月	34.5	7.5	2.0	1	1			182.2	46	69
5月	107.0	27.5	22.5	—	—			206.7	46	73
6月	49.0	14.0	5.5	—	—			123.0	27	79
7月	52.5	22.0	12.0	—	—			195.9	42	81
8月	135.5	53.5	17.0	—	—			173.0	40	81
9月	55.0	17.0	4.5	—	—			135.8	36	81
10月	86.5	16.5	14.0	—	—			144.6	42	79
11月	172.0	40.0	7.5	77	44			59.8	21	81
12月	299.0	38.5	4.5	382	142			36.5	13	85

- (注)1 表中の値は、岩見沢特別地域気象観測所（平成18年9月30日まで岩見沢測候所）の観測による。  
 2) は欠測が含まれる合計値や平均値、]は一定の割合以上の欠測が含まれる合計値や平均値。  
 3 雪に関する統計値は、寒候年（前年8月から当年7月）の統計を示す。ただし、「雪日数」は年次合計。  
 4 天気日数は、それぞれ次の日数を示す。  
 「快晴：日平均雲量1.5/10未満」 「曇：日平均雲量8.5/10以上」 「降水：日合計降水量0.5mm以上」

度	気 温			風 速				最 多 風 向 (16方位)	天 気 日 数 ( 年 次 合 計 )				
	最 小 (%)	平 均 (°C)	最 高 (°C)	最 低 (°C)	平 均 (m/s)	最 大 (m/s)	最 大 瞬 間		快 晴	曇	降 水	雪	
							風 向 16 方 位						風 速 (m/s)
11	8.2	31.2	-20.6	3.3	16.5	北北東	27.5	南)			169	101]	
15	8.2	31.5	-14.2	3.4	14.2	南南東	24.3	南南東			193	113	
14	8.6	32.8	-17.4	3.4	13.1	西	25.4	南南東)			179	119	
22	8.0	32.8	-15.4	3.2	16.6	西	25.6	南南東)			188	124	
20	8.0	32.0	-20.4	3.3	12.7	北西	22.2	南)			181	141]	
28	7.9	31.6	-16.6	3.4	15.1	南	24.7	南南東			203	147	
18	7.9	33.6	-20.7	3.4	13.2	西	21.8	南南東)			173	127	
16	8.7	31.2	-17.2	3.4	14.7	南	23.6	南南東			162	129	
15	8.0	32.4	-15.8	3.5	15.7	南南東	25.6	南南東)			195]	154	
14	7.9	33.0	-19.5	3.3	17.2	西	28.1	南南東)			189	137	
19	8.3	32.1	-16.6	3.3	21.8	南南東	37.6	南南東			193	133	
15	8.4	33.4	-16.7	3.4	15.0	南南東	25.7	南南東)			182	134	
11	8.7	32.7	-20.3	3.3	17.5	南南東	28.1	南南東)			196	125	
47	-4.6	2.1	-13.9	3.0	11.2	北	17.9	北北東			21	27	
37	-4.0	7.0	-19.3	3.1	10.4	北西	17.1	北北東			16	24	
11)	2.0)	12.7)	-6.3	3.5)	11.7)	西	22.0)	北北東)			15	20)	
20	5.9	19.0	-3.7	3.7	11.8	南西	21.2	南南東			15	9	
17	12.6	28.4	2.1	3.5	11.5	南南東	17.3	南南東			11	0	
25	17.4	29.3	9.1	3.1	10.0	南南東	15.3	南南東			15	0	
41	20.3	30.9	13.7	3.2	9.0	南南西	12.9	南			7	0	
21	22.3	32.4	11.5	3.5	17.5	南南東	28.1	南南東			14	0	
43	19.0	32.7	7.9	3.1	8.9	南	14.4	南南東			14	0	
28	11.6	21.2	1.3	3.0	10.7	南西	18.3	南南東			20	0)	
43	4.8	18.4	-3.9	3.5	12.0	南	19.3	南南東			23	15	
53	-3.3	5.2	-20.3	3.0	9.9	北西	17.4	南南東			25	30	

資料：札幌管区气象台

6 土地・気象

6 気象記録の極値

(統計開始～令和2年12月31日)

項 目	極 値	起 年 月 日	統 計 開 始 年 月
日 最 高 気 温 (°C)	34.7	平成 6年 8月 10日	昭和21年10月から
日 最 低 気 温 (°C)	-24.3	昭和32年 1月 8日	昭和21年10月から
日 降 水 量 の 最 大 (mm)	262.0	昭和56年 8月 4日	昭和21年10月から
日 最 小 相 対 湿 度 (%)	10	平成18年 5月 6日	昭和25年 1月から
日 最 大 風 速 (m/s)	31.4	昭和29年 9月 26日	昭和21年10月から
降 雪 の 深 さ 日 合 計 (cm)	68	昭和44年12月24日	昭和28年 1月から
最 深 積 雪 (cm)	208	平成24年 2月 12日	昭和21年10月から
雪 (最早)	...	平成27年10月13日	平成19年寒候年から

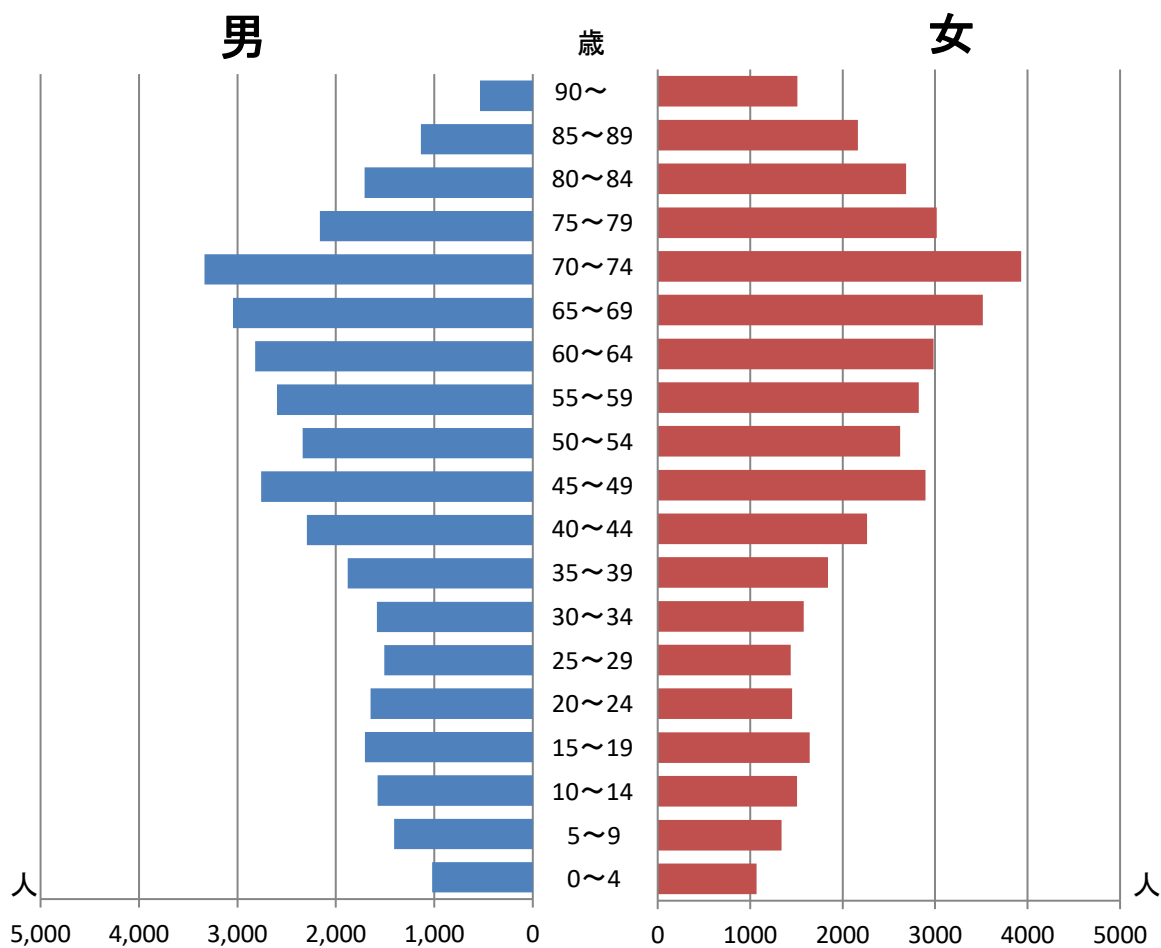
(注) 1 寒候年とは、前年8月から当年7月のことをいう。

資料：札幌管区気象台

2 平成18年10月1日、雪の観測を器械による自動観測に変更したため、「雪（最早）」の統計は切断した。

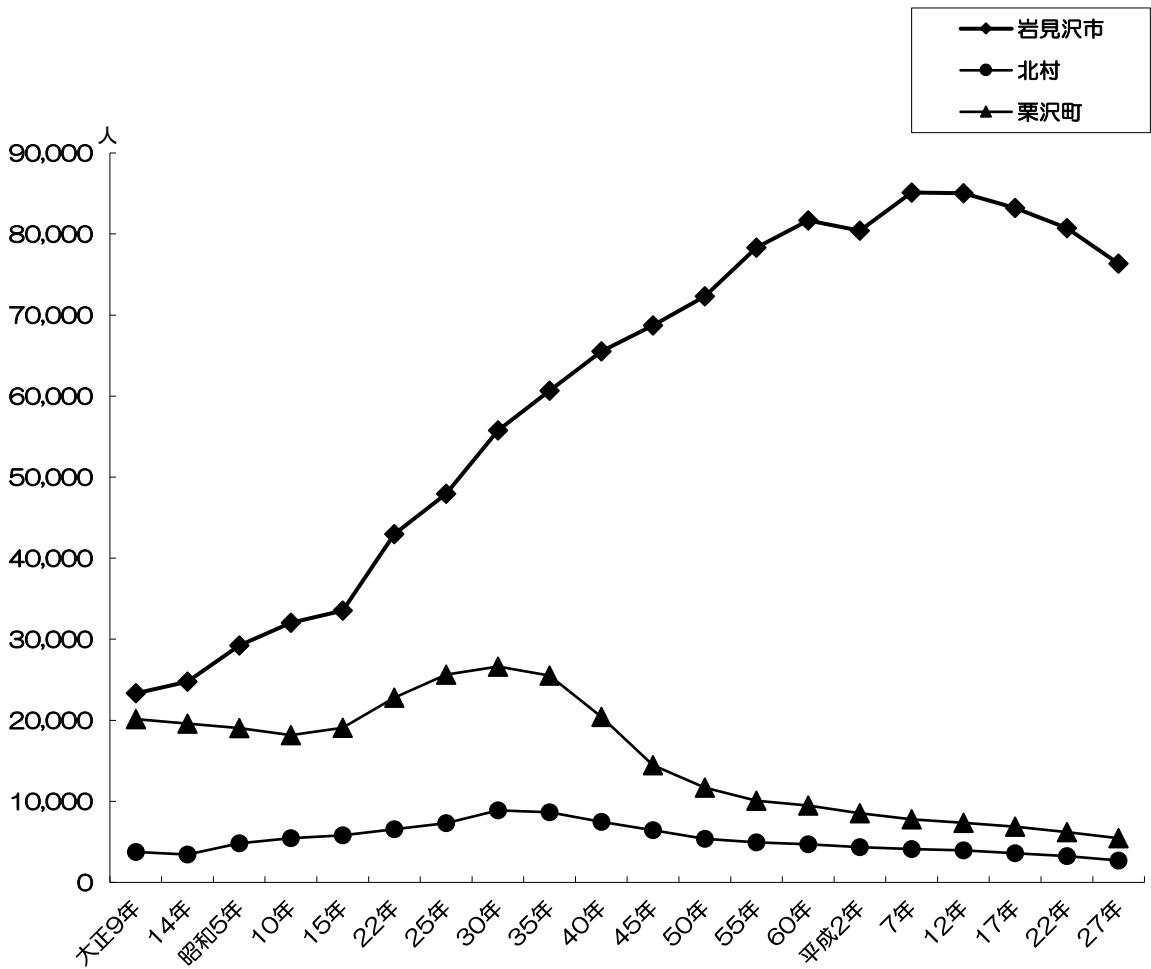
# 人口・世帯

5歳階級別人口ピラミッド  
(住民基本台帳 令和2年12月31日現在)



# 国勢調査

人口の推移





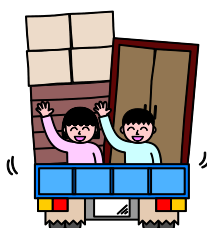
# イラストでみる岩見沢市

転入  
(R2年)



1日 6.6人

転出  
(R2年)



1日 7.5人

出生  
(R2年)



1日 1.0人

死亡  
(R2年)



1日 3.0人

婚姻  
(R2年)



1日 2.2組

離婚  
(R2年)



1日 0.5組

世帯人口  
(R2.12.31)



1世帯 1.9人

年少人口(15歳未満)  
(R2.12.31)



10.0%

老年人口(65歳以上)  
(R2.12.31)



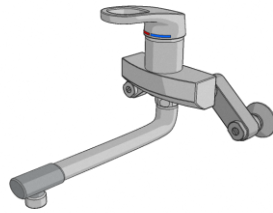
36.2%

ゴミ排出量  
(R1年度)



1人1日 593 g

一般家庭水道使用量  
(R1年度)



1人1日 188 ℓ

下水道普及率  
(R1年度)



90.5 %

公園面積  
(R1年度)



1人44.2 m<sup>2</sup>

図書館蔵書数  
(R1年度)



1人 4.3 冊

一般会計予算(当初)  
(R2年度)



500 億円

個人市民税  
(R1年度)



1人 4.3 万円

※個人市民税をR2.3.31現在の  
の人口で割ったもの

人身交通事故  
(R2年)



1日 0.3 件

救急出動  
(R2年)



1日 9.9 件

製造品出荷額  
(R1年)



797億6,482万円

商品販売額(卸売・小売業)  
(H26年)



1364億2849万円

教員数  
(R2.5.1)



小学生 11.7 人に1人  
中学生 10.2 人に1人