



駐輪場MAP

令和3年1月発行

① 恵庭駅西口屋内駐輪場【有料】

駅西口直結。市内唯一の屋内型。4～11月まで一時利用とシーズン利用ができます。24時間出入庫可能、防犯カメラ・LED照明完備。自販機、休憩コーナー等設置。冬季保管(12月～3月)も行っています。

住所: 恵庭市相生町2番1外
(いざりえ2階)

収容台数: 550台

利用料金

一時利用 1日あたり50円

一般(シーズン) 4,800円※

学生(シーズン) 3,200円※

冬季保管 1,200円※

※65歳以上、障がい者半額



② 恵庭駅西口高架下駐輪場

駅西口から徒歩2分、黄金相生跨線橋下にA、B、Cの3つのブロックに分かれています。高架下で雨にあたりません。Aブロックは原付自動車も駐車可能。恵庭南高生はCブロックを使用してください。

住所: 恵庭市相生町500番5外
収容台数: 396台



③ 恵庭駅東口駐輪場(札幌側)

駅東口エスカレーター出入口から徒歩1分。JR線路沿い、屋根なし。H30年5月に66台分増設。駅舎を挟んだ千歳側にも駐輪場有(④)。黄金北周辺にお住まい、御用の方に便利です。

住所: 恵庭市黄金中央1丁目1020番外
収容台数: 290台



④ 恵庭駅東口駐輪場(千歳側)

駅東口エレベーター出入口から徒歩10秒。JR線路沿い、屋根なし。駅舎を挟んだ札幌側(③)は比較的混みますので、こちらもおすすです。黄金南周辺にお住まい、御用の方に便利です。



住所: 恵庭市黄金中央
1丁目1020番外
収容台数: 166台



LED照明



屋根有り



自動販売機



空気入れ

⑤ 恵み野駅東口駐輪場

駅東口直結、2階建て、屋根有り。市内最大の収容台数を誇ります。全灯LED照明。サイクルラックを利用してください。恵み野地区にお住まい、御用の方に便利です。

住所: 恵庭市恵み野西1丁目1番1の外
収容台数: 738台



⑥ 恵み野駅西口駐輪場

駅西口エスカレーター出入口直結。屋根有り(一部屋根無し)、全灯LED照明。恵み野里美、柏陽町周辺にお住まい、御用の方に便利です。



住所: 恵庭市恵み野里美
1丁目749番11外
収容台数: 400台



⑦ 島松駅駐輪場

駅東口から徒歩10秒、屋根有り、全灯LED照明。自販機設置。



住所: 恵庭市島松仲町1丁目557番8
収容台数: 410台

⑧ 島松駅西口駐輪場

駅西口自由通路出入口横、屋根無し。



住所: 恵庭市島松寿町1丁目3番
収容台数: 12台

⑨ サッポロビール庭園駅東口駐輪場

駅東口横、屋根無し。



住所: 恵庭市戸磯435番25

⑩ サッポロビール庭園駅西口駐輪場

駅西口横、屋根無し。



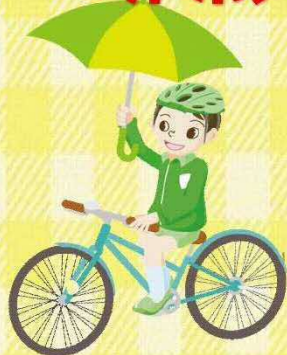
住所: 恵庭市戸磯541番3

あぶない乗り方していませんか？



- ×道路の並走
- ×スピード競争

- ×かさ差し運転
- ×ながらスマホ・ヘッドホン



- ×二人乗り
- ×ジグザグ運転
- ×かた手・手放し運転



- ×道路への急な飛び出し
- ×夜、ライトをつけない



自転車ルールを守りましょう

市営駐輪場のご案内

～駐輪場利用の際のお願い～

1. カギは2重ロックしましょう！
2. サイクルラックがある場合は必ずラックに入れましょう！
3. 自転車スタンドは必ずロックしましょう！
4. 自転車マナーを守りましょう！
5. 放置されている自転車は、移動・撤去する場合があります。

～リサイクル自転車について～

持ち主が現れない長期駐輪自転車は安全性を確認した後、市内のサイクルショップで安価に販売しています。

- 井上モーターサイクル商会 0123-36-8363
- サイクルハウスわたなべ 0123-32-3245
- 竹内自転車商会 0123-32-2553
- 玉川サイクル商会 0123-33-0103



恵庭市役所 生活環境部 市民生活課

TEL0123-33-3131(内線1182)

〒061-1498 恵庭市京町1番地 令和3年1月発行