



- 歩道内の車道寄りやゆっくり走行はダメです。
- 歩行者の通行を妨げるときは、自転車は一瞬停止しましょう。
- 歩行者がいないときは、安全な速度で走りましょう。



70歳以上の高齢者、身体障害者



車道または交差点別によりやむを得ない場合



歩道通行可能な道路標識等で指定された場合



児童、幼児(13歳未満の子供)の場合

ただし、以下の場合は歩道を走行することが可能です

道路交通法では自転車は原則車道左側通行



覚えておきたい道路交通法

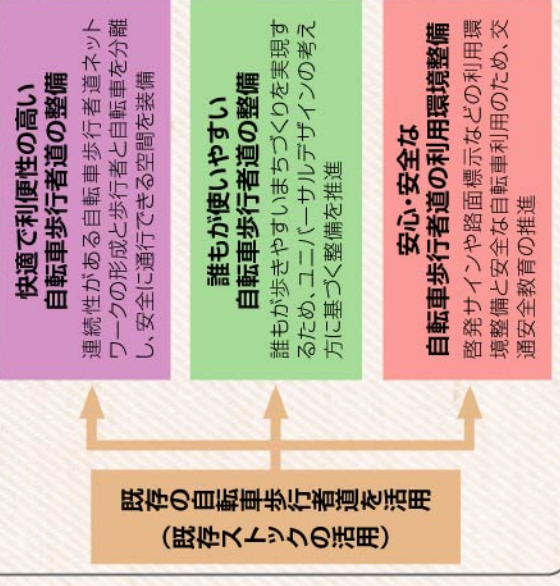


帯広市では、既存の自転車歩行者道を活用し、自動車中心の道路環境から人にやさしいまちづくりをすすめています。

まちづくりにおける自転車利用促進の目的

歩さやすく自転車がいちいちまちづくりの推進環境にやさしい活力あるまちづくりの推進

自転車歩行者道利用環境整備の考え方



帯広市の自転車利用の特徴

晴天が多い

平坦な地形

自転車の潜在需要は多大



自転車の点検整備をしっかりと
自分で点検や整備ができない部分は、自転車安全整備店でしてもらいましょう。安全チェックはしっかりと。



自転車の並列進行は禁止です
並進可の標識のある道路では、2台まで並進できますが、それ以外は自転車の並列進行は禁止されています。



傘差し、携帯電話はやめましょう
傘を差したままの運転や、携帯電話で話しながら、あるいはメールしながらの運転は視野を妨げたり安定を失う恐れがあるためやめましょう。



夜間通行は必ずライトを点灯
無灯火の自転車はドライベーターや歩行者から見るとそれやすぐ大変危険です。ライトと夜間反射器材で自分の存在をアピールしてください。



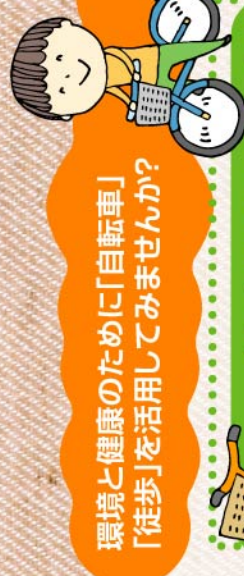
信号は「歩行者・自転車専用」に従って
「歩行者・自転車専用」の信号機があるときは、その信号に従わなければなりません。右・左折してくる車の動向にしっかりと自配り・心配りを!



自転車横断帯を通行
道路を横断するときには、近くに自転車横断帯があれば、そこを通行しなければいけません。



覚えておきたい自転車のマナー



環境と健康のために「自転車」「徒歩」を活用してみませんか?

自転車はいいこといっぱい!



健康的



経済的



環境配慮



自転車による有酸素運動は心肺機能を高め、脂肪を燃焼するためダイエットに最適です。また膝に余計な負担をかけないで、膝関節の強化が行えるなど、トレーニングとしても効果があります。

例えば1日おきに約15分車を使用したとして月に使うガソリンは約19リットル、1リットル130円で換算すると、470円になり、これを1年続けると約3万円の出費に。書庫の中のちよっとした行動に自転車をプラスするだけでムダな出費を抑えることができます。

ガソリン1リットルあたりのCO₂排出量は2.3kg、月間30リットル使った場合は69kgのCO₂排出量になります。通勤やちょっとした買い物などは車を使わず自転車に切り替えるなど、こんなところからCO₂削減を目指してみませんか。

いつもは短い距離で、ついつい自動車に乗ってしまうアナタ、自転車を見直してみませんか?



発行
〒080-8670 帯広市西5条南7丁目1番地
帯広市都市建設都市計画課
TEL:0155-65-4176 FAX:0155-23-0159
<http://www.city.obihiro.hokkaido.jp/>

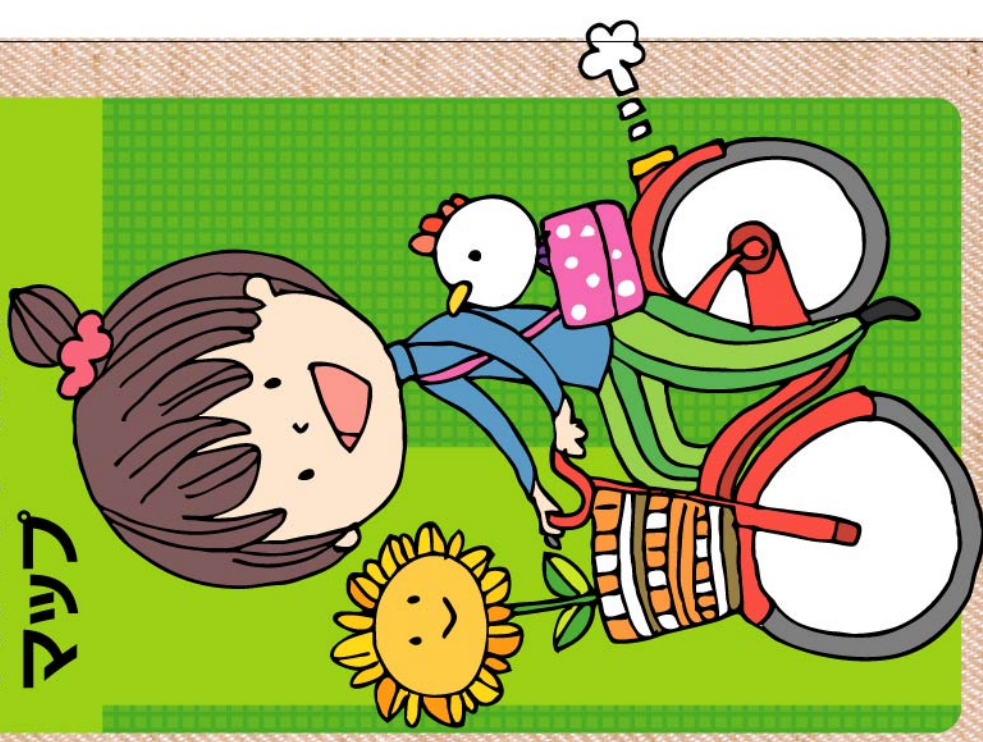
Obihiro
Bicycle and
pedestrian road
Map

● 公共施設

● 大型商業施設

○ 自転車店

おびひろ 自転車歩行者道 マップ



視覚分離タイプ



物理分離タイプ



自転車歩行者専用道路



北栄グリーンロード



とことほ街道

帯広市街地 自転車歩行者道マップ

このマップは、自転車の交通量や自転車歩行者道の整備状況を路線毎に表しています。お出掛けの際にご活用してください。六つ折りにして、携帯用としてご利用もできます。

凡例(道路)

- 自転車の交通量が多い道路
- 自転車の交通量が比較的多い道路
- 自転車と歩行者が分離された専用の道路
- 近隣町村や郊外を結ぶ道路
- 生活に利用する一般的な道路
- 自転車歩行者道が整備されている路線 (実線)
- 自転車歩行者道を整備する路線(再整備含む) (破線)

凡例(各施設)

- | | | |
|---|------------------|----------|
| 小 小学校 | 自転車店一覧 | 帯広(0155) |
| 中 中学校 | 1 石王輪業街 | 23-3519 |
| 高 高等学校 | 2 南大角商会 | 24-3088 |
| 専 専門学校 | 3 練カウイチ | 23-1811 |
| + 病院 | 4 カイチ・ヴェイスポーツ大通店 | 22-3411 |
| 体 体育館 | 5 カマダ輪業街 | 23-7101 |
| 文 その他学校 | 6 南川瀬商会 | 24-5064 |
| コ コミュニティセンター | 7 サイクルショップはやし | 48-0338 |
| 商 商業施設 | 8 サイクルショップほんだ | 33-0833 |
| WC トイレ | 9 南山栄モーターズ | 35-8702 |
| 交 交番 | 10 16条サイクル | 35-1180 |
| 公 公共施設 | 11 高橋自転車商会 | 36-6584 |
| 駅 駅 | 12 高橋サイクル | 23-3610 |
| | 13 中村サイクル | 33-5339 |
| | 14 みどりサイクル | 36-4054 |
| | 15 南YSP帯広びとら会 | 48-1417 |
| | 16 斗沢自転車店 | 23-5015 |
| | 17 マチャ商会 | 22-3574 |

TSマークを貼った自転車なら、安心の保険が付いています。



★年に1回、TSマークのある自転車安全整備店で、点検・整備を受けると、そのしるしとしてTSマークが自転車に貼付されます。TSマークには賠償責任保険と傷害保険の2つがセットになった1年間の付帯保険が付いています。
★年齢に関係なく、どなたでも入れます。

【赤色TSマークの補償】

【傷害補償】●死亡若しくは重度後遺障害(1~4級)……一律100万円
●入院(15日以上)……一律10万円
【賠償責任補償】●死亡若しくは重度後遺障害(1~7級)……最高限度額2,000万円

レンタサイクル 1時間100円 / 1泊1,000円

おびりん ☎0155-22-8600
帯広駅エスタ東館2階(帯広観光コンベンション協会内)
利用期間…4月下旬~11月上旬
利用時間…9:30~17:30
普通自転車と電動自転車をお貸し出しています。
●電動自転車は料金が異なります。
1時間200円(9:30~17:30)

りくる ☎0155-23-5920
帯広駅北口・バス待合所西側
利用期間…5月下旬~10月上旬(予定)
利用時間…9:30~17:30
公共交通機関をご利用の方(中学生以上)
バスと一緒に乗れる自転車です。各エリアのパンフレットも用意しております。

Rental Bicycle

