



報道発表資料の配付日時 11月18日(木) 15時00分

発表項目 (行事名)	道庁本庁舎1階北側ロビーの木質化について		
記者レクチャー のお知らせ	(実施日時)	発表者	
		発表場所	
概要	<p>道では、木材需要を喚起するため、道庁1階ロビーの木質化に取り組んでおり、このたび、北側の実施設計が完了したのでお知らせします。</p> <p>○木質化の目的 道議会庁舎等と併せてシンボリックな木質空間としてPRするなど、市町村や民間施設への波及を図る。</p> <p>○概要 北海道の多様な木材を様々な箇所に活用し、情報発信やイベント、くつろぎやカフェ機能などを確保するとともに、設置するブースや家具などは極力移動式とすることで、新北海道スタイルにも配慮した配置としている。</p> <p>○実施場所 北海道庁本庁舎1階北側ロビー</p> <p>○木質化の内容 別紙参考</p>		
参考			

報道(取材)に当たってのお願い	道産木材を活用したシンボリックな空間としてPRし、公共施設をはじめ、民間施設への波及を図る取り組みですので、積極的な取材をお願いします。		
他のクラブとの関係	同時配付	(場所)	
	同時レク	林政記者クラブ	

担当 (連絡先)	水産林務部 林務局林業木材課(室) (担当者: 課長補佐 富成 努) TEL ダイヤルイン 011-204-5492 (直通) 内線 28-455		
-------------	---	--	--

道庁本庁舎 1 階北側ロビーの木質化について

- 道庁本庁舎1階ロビーについては、これまで、エレベーター及び玄関ホールの木質化を図るとともに、引き続き北側ロビーの木質化に向け、デザイン等の検討を進めてきているところ。
- 今回、北側ロビーについて、実施設計が完了し、デザイン等が確定したところであり、11月に建設工事などの入札を行い、工事等に着手する(来年3月末までの完成を目指す)。

1 ロビー木質化の目的

道議会庁舎と併せてシンボリックな木質空間としてPRするなど、市町村や民間施設への波及を図る。

2 北側ロビーの実施設計の概要

北海道の多様な木材を様々な箇所に活用し、情報発信やイベント、くつろぎやカフェ機能などを確保するとともに、設置するブースや家具などは極力移動式とすることで、新北海道スタイルにも配慮した配置としている。

(1) 西側

- ・北側ロビーのシンボルとして樹木をモチーフにした家具を設置。
(シナ、ナラ)
- ・新北海道スタイルに配慮し、自然と距離の保てるベンチの設置。(ナラ)

(2) 特設展示場 B (東西連絡通路)

- ・利用者の目に入りやすいパンフレットラックを設置。(シナ)
- ・カウンター部分は CLT で装飾。(カラマツ)

(3) 北側

- ・木立を模したブースを設置。(トドマツ)
- ・窓際にラウンジスクリーンを設置。(タモ、イタヤカエデ)
- ・フローリングを張り替え。(ナラ、カバ)

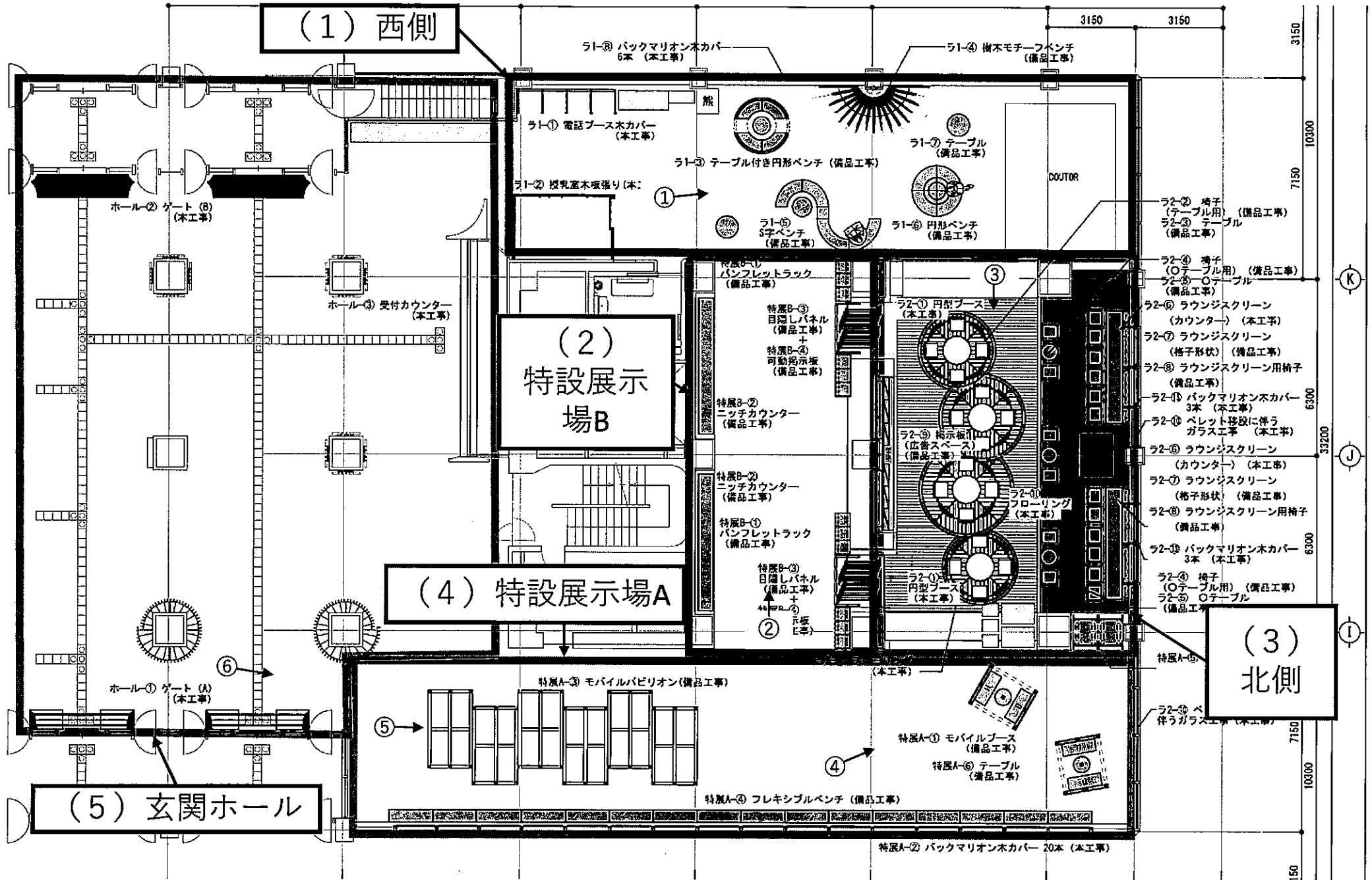
(4) 特設展示場 A (東側)

- ・掲示機能も併用したモバイルパビリオンを設置。(スギ)
- ・家型のモバイルブースを設置。(トドマツ) ※ () 内は樹種名

3 今後のスケジュール

- R3.10月 原材料調達入札
- R3.11月 建設工事入札(建築整備課)、備品調達入札
- R4.3月 完成

道庁1階北側ロビー木質化平面図



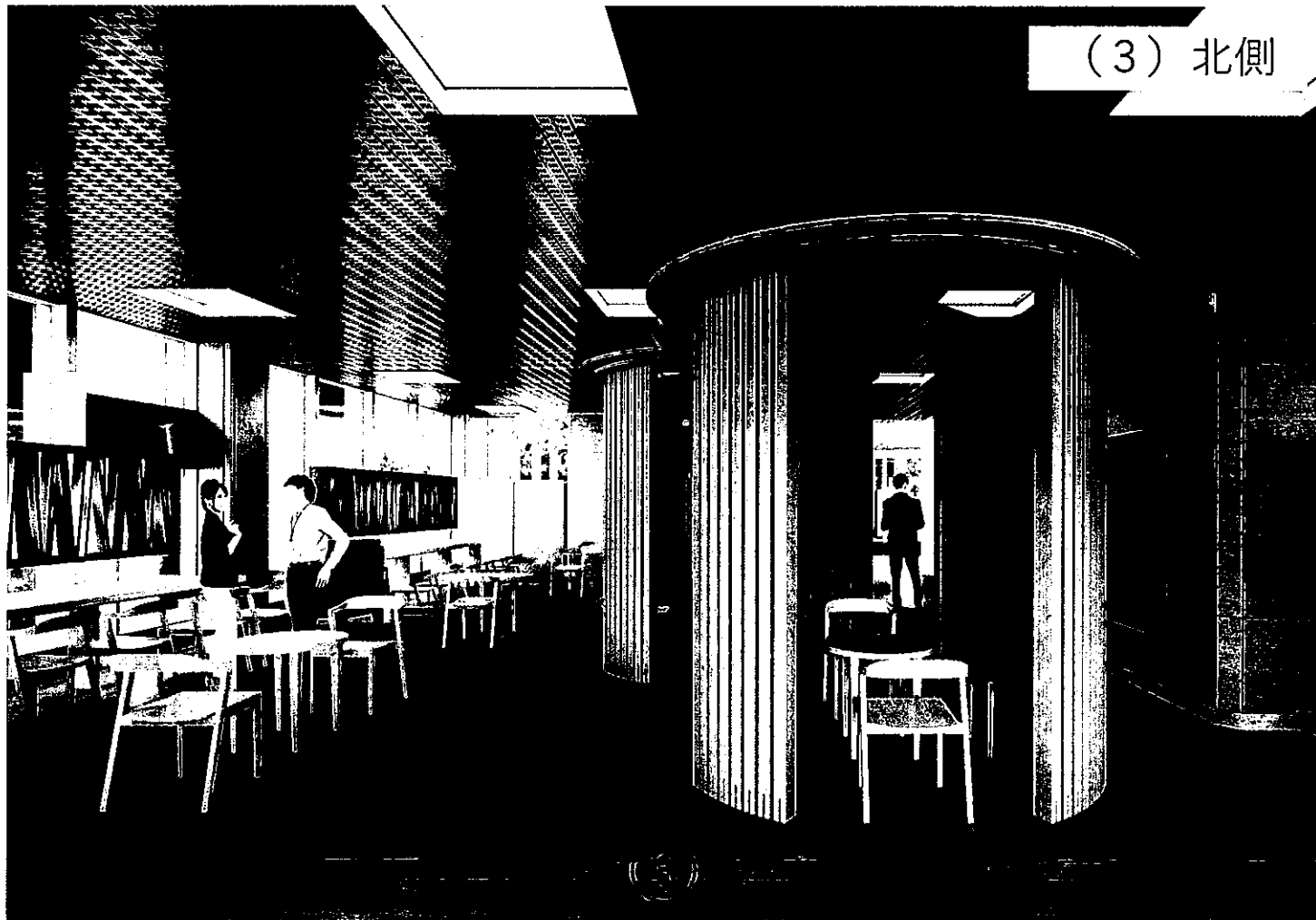
(1) 西側



(2) 特設展示場B



(3) 北側



(4) 特設展示場A



(4) 特設展示場A



(5) 玄関ホール

