



報道発表資料の配付日時 11月30日(火) 14時30分

発表項目 (行事名)	令和2年国勢調査の集計結果(確定値)の公表について		
記者レクチャー のお知らせ	(実施日時)	発表者	—
	—	発表場所	—
概要	<p>本日14時30分に公表された令和2年国勢調査の「人口等基本集計」(人口・世帯数等の確定値)について、北海道の人口・世帯数の概要を取りまとめましたので、次のとおりお知らせいたします。</p> <p style="text-align: center;">記</p> <p>「令和2年国勢調査 北海道の人口・世帯数の概要」</p> <ol style="list-style-type: none"> 1 人口及び世帯数の推移 2 外国人人口の推移 3 年齢(3区分)別人口の推移 4 世帯人員別一般世帯数の推移 5 市町村別人口 6 都道府県別人口・世帯数 		
参考	<p>※ 全国の集計結果及び各種統計表等の詳細につきましては、総務省統計局ホームページをご参照願います。 [HPアドレス] http://www.stat.go.jp/data/kokusei/2020/kekka.htm</p> <p>※ 北海道関係分の集計結果及び各種統計表等の詳細については、12月中に道統計課のホームページに掲載する予定です。</p>		
報道(取材)に当たってのお願い			
他のクラブとの関係	同時配付	(場所)	
	同時レク		
担当 (連絡先)	<p>総合政策部計画局統計課(担当者:沼舘)</p> <p>TEL ダイヤルイン 011-204-5144 内線23-658</p>		

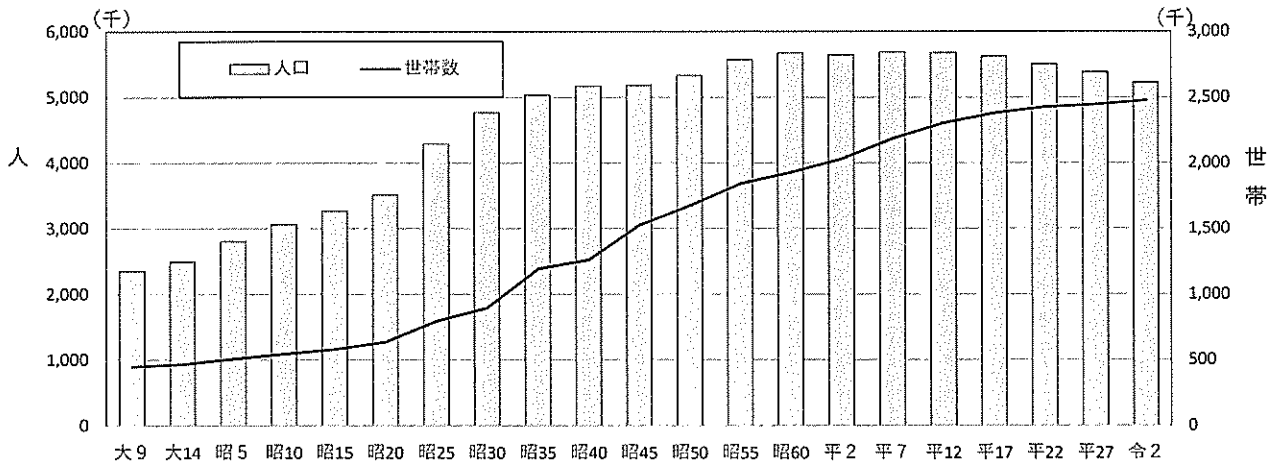
令和2年国勢調査 北海道の人口・世帯数の概要

1 人口及び世帯数の推移

(単位：人、世帯、%)

年次	人口								世帯数			
	総数	男	女	前回との比較				総数	前回との比較		1世帯 当たり 人	
				増減数	増減率	男 増減率	女 増減率		増減数	増減率		
大正9年	2,359,183	1,244,322	1,114,861	—	—	—	—	449,820	—	—	5.24	
大正14年	2,498,679	1,305,473	1,193,206	139,496	5.9	4.9	7.0	468,729	18,909	4.2	5.33	
昭和5年	2,812,335	1,468,540	1,343,795	313,656	12.6	12.5	12.6	509,816	41,087	8.8	5.52	
昭和10年	3,068,282	1,593,845	1,474,437	255,947	9.1	8.5	9.7	545,390	35,574	7.0	5.63	
昭和15年	3,272,718	1,695,600	1,577,118	204,436	6.7	6.4	7.0	580,535	35,145	6.4	5.64	
昭和20年	3,518,389	1,738,623	1,779,766	245,671	7.5	2.5	12.8	637,601	57,066	9.8	5.52	
昭和25年	4,295,567	2,169,393	2,126,174	777,178	22.1	24.8	19.5	796,538	158,937	24.9	5.39	
昭和30年	4,773,087	2,428,833	2,344,254	477,520	11.1	12.0	10.3	897,769	101,231	12.7	5.32	
昭和35年	5,039,206	2,544,753	2,494,453	266,119	5.6	4.8	6.4	1,194,470	296,701	33.0	4.22	
昭和40年	5,171,800	2,583,159	2,588,641	132,594	2.6	1.5	3.8	1,264,143	69,673	5.8	4.09	
昭和45年	5,184,287	2,552,806	2,631,481	12,487	0.2	△ 1.2	1.7	1,527,751	263,608	20.9	3.39	
昭和50年	5,338,206	2,621,285	2,716,921	153,919	3.0	2.7	3.2	1,675,783	148,032	9.7	3.19	
昭和55年	5,575,989	2,737,089	2,838,900	237,783	4.5	4.4	4.5	1,843,386	167,603	10.0	3.02	
昭和60年	5,679,439	2,766,296	2,913,143	103,450	1.9	1.1	2.6	1,930,078	86,692	4.7	2.94	
平成2年	5,643,647	2,722,988	2,920,659	△ 35,792	△ 0.6	△ 1.6	0.3	2,031,612	101,534	5.3	2.78	
平成7年	5,692,321	2,736,844	2,955,477	48,674	0.9	0.5	1.2	2,187,000	155,388	7.6	2.60	
平成12年	5,683,062	2,719,389	2,963,673	△ 9,259	△ 0.2	△ 0.6	0.3	2,306,419	119,419	5.5	2.46	
平成17年	5,627,737	2,675,033	2,952,704	△ 55,325	△ 1.0	△ 1.6	△ 0.4	2,380,251	73,832	3.2	2.36	
平成22年	5,506,419	2,603,345	2,903,074	△ 121,318	△ 2.2	△ 2.7	△ 1.7	2,424,317	44,066	1.9	2.27	
平成27年	5,381,733	2,537,089	2,844,644	△ 124,686	△ 2.3	△ 2.5	△ 2.0	2,444,810	20,493	0.8	2.20	
令和2年	5,224,614	2,465,088	2,759,526	△ 157,119	△ 2.9	△ 2.8	△ 3.0	2,476,846	32,036	1.3	2.11	

(注) 昭和20年は人口調査。



2 外国人人口の推移

(単位：人、%)

年次	外国人人口			北海道の人口に占める 外国人人口の割合
	総数	男	女	
平成7年	10,630	5,521	5,109	0.2
平成12年	12,446	6,055	6,391	0.2
平成17年	15,650	6,762	8,888	0.3
平成22年	18,280	7,283	10,997	0.3
平成27年	21,927	8,954	12,973	0.4
令和2年	36,173	16,329	19,844	0.7
(R2/H27増減率)	(65.0)	(82.4)	(53.0)	

(注) H27及びR2は不詳(日本人・外国人の別)分を按分により補完し集計。

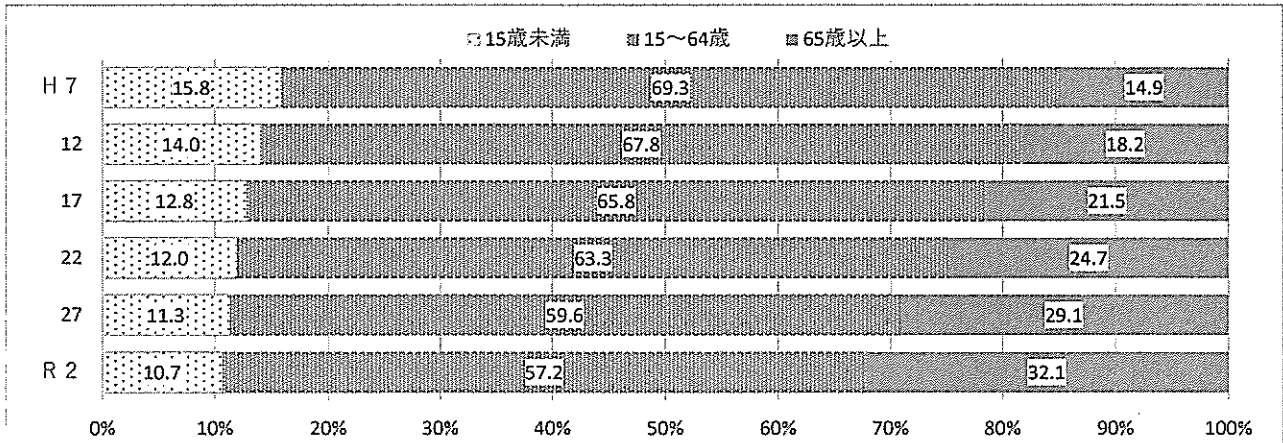
3 年齢(3区分)別人口の推移

(単位：人、%)

年次	人 口					構 成 比			
	総数	15歳未満	15～64歳	65歳以上	うち75歳以上	15歳未満	15～64歳	65歳以上	うち75歳以上
平成7年	5,692,321	898,673	3,942,868	844,927	318,985	15.8	69.3	14.9	5.6
12年	5,683,062	792,352	3,832,902	1,031,552	413,430	14.0	67.8	18.2	7.3
17年	5,627,737	719,057	3,696,064	1,205,692	543,243	12.8	65.8	21.5	9.7
22年	5,506,419	657,312	3,482,169	1,358,068	670,118	12.0	63.3	24.7	12.2
27年	5,381,733	609,573	3,207,942	1,564,218	770,890	11.3	59.6	29.1	14.3
令和2年	5,224,614	556,526	2,988,800	1,679,288	855,525	10.7	57.2	32.1	16.4
(R2/H27 増減率)	(△ 2.9)	(△ 8.7)	(△ 6.8)	(7.4)	(11.0)	(△ 0.7)	(△ 2.4)	(3.1)	(2.1)

(注) 年齢3区分人口：H7～H22は年齢不詳分を除く。H27及びR2は年齢不詳分を按分により補完し集計。

構成比の推移



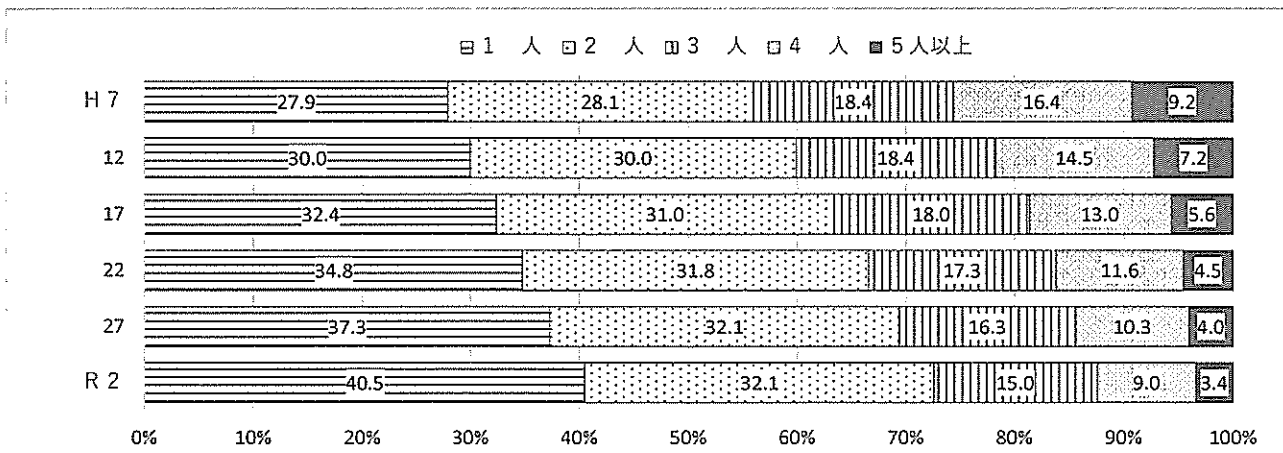
4 世帯人員別一般世帯数の推移

(単位：世帯数)

年次	総数	1人	2人	3人	4人	5人	6人	7人以上
平成7年	2,174,122	606,095	611,866	399,716	355,759	131,316	45,468	23,902
平成12年	2,277,968	682,273	682,522	418,204	330,439	111,535	35,644	17,351
平成17年	2,368,892	767,626	734,771	425,751	307,375	93,332	27,284	12,753
平成22年	2,418,305	842,730	767,931	418,096	279,873	79,023	21,113	9,539
平成27年	2,438,206	909,106	782,444	397,985	249,980	72,728	18,179	7,784
令和2年	2,469,063	999,825	793,142	370,559	221,975	62,888	14,627	6,047
(R2/H27 増減率)	(1.3)	(10.0)	(1.4)	(△ 6.9)	(△ 11.2)	(△ 13.5)	(△ 19.5)	(△ 22.3)

(注) 「一般世帯数」～「施設等(病院、老人ホームなど)の世帯」を除く世帯数。

構成比の推移



5 市町村別人口

(単位：人、世帯、%)

市区町村	人 口								世 帯 数			
	総数	男	女	平成27年との比較				総数	平成27年との比較			
				総数	増減率	男	女		総数	増減数	増減率	
												増減数
全道計	5,224,614	2,465,088	2,759,526	5,381,733	△ 157,119	△ 2.9	△ 2.8	△ 3.0	2,476,846	2,444,810	32,036	1.3
市計	4,310,477	2,023,753	2,286,724	4,395,172	△ 84,695	△ 1.9	△ 1.9	△ 1.9	2,063,614	2,021,698	41,916	2.1
町村計	914,137	441,335	472,802	986,561	△ 72,424	△ 7.3	△ 6.7	△ 7.9	413,232	423,112	△ 9,880	△ 2.3
空知計	281,964	132,335	149,629	308,336	△ 26,372	△ 8.6	△ 8.2	△ 8.8	127,718	133,873	△ 6,155	△ 4.6
市計	216,350	101,032	115,318	235,614	△ 19,264	△ 8.2	△ 7.6	△ 8.6	100,099	104,806	△ 4,707	△ 4.5
夕張市	7,334	3,381	3,953	8,843	△ 1,509	△ 17.1	△ 17.4	△ 16.8	3,807	4,539	△ 732	△ 16.1
岩見沢市	79,306	37,105	42,201	84,499	△ 5,193	△ 6.1	△ 5.6	△ 6.6	35,584	36,155	△ 571	△ 1.6
美瑛市	20,413	9,565	10,848	23,035	△ 2,622	△ 11.4	△ 11.0	△ 11.7	9,434	10,173	△ 739	△ 7.3
芦別市	12,555	5,762	6,793	14,676	△ 2,121	△ 14.5	△ 13.6	△ 15.2	6,055	6,862	△ 807	△ 11.8
赤平市	9,698	4,388	5,310	11,105	△ 1,407	△ 12.7	△ 12.7	△ 12.7	4,494	4,980	△ 486	△ 9.8
三笠市	8,040	3,631	4,409	9,076	△ 1,036	△ 11.4	△ 10.9	△ 11.8	3,816	4,254	△ 438	△ 10.3
滝川市	39,490	18,832	20,658	41,192	△ 1,702	△ 4.1	△ 3.3	△ 4.9	18,688	18,651	37	0.2
砂川市	16,486	7,607	8,879	17,694	△ 1,208	△ 6.8	△ 7.4	△ 6.3	7,599	7,858	△ 259	△ 3.3
歌志内市	2,989	1,399	1,590	3,585	△ 596	△ 16.6	△ 15.3	△ 17.7	1,424	1,665	△ 241	△ 14.5
深川市	20,039	9,362	10,677	21,909	△ 1,870	△ 8.5	△ 7.5	△ 9.4	9,198	9,669	△ 471	△ 4.9
町村計	65,614	31,303	34,311	72,722	△ 7,108	△ 9.8	△ 10.1	△ 9.5	27,619	29,067	△ 1,448	△ 5.0
南幌町	7,319	3,461	3,858	7,927	△ 608	△ 7.7	△ 7.4	△ 7.9	2,980	2,973	7	0.2
奈井江町	5,120	2,405	2,715	5,674	△ 554	△ 9.8	△ 9.6	△ 10.0	2,312	2,466	△ 154	△ 6.2
上砂川町	2,841	1,292	1,549	3,479	△ 638	△ 18.3	△ 18.0	△ 18.6	1,479	1,744	△ 265	△ 15.2
由仁町	4,822	2,302	2,520	5,314	△ 492	△ 9.3	△ 9.2	△ 9.3	2,063	2,149	△ 86	△ 4.0
長沼町	10,289	4,919	5,370	11,076	△ 787	△ 7.1	△ 7.1	△ 7.1	4,091	4,257	△ 166	△ 3.9
栗山町	11,272	5,176	6,096	12,344	△ 1,072	△ 8.7	△ 9.8	△ 7.7	4,964	5,186	△ 222	△ 4.3
月形町	3,691	2,185	1,506	4,577	△ 886	△ 19.4	△ 23.1	△ 13.2	1,320	1,466	△ 146	△ 10.0
浦臼町	1,732	845	887	1,985	△ 253	△ 12.7	△ 11.6	△ 13.8	777	850	△ 73	△ 8.6
新十津川町	6,484	2,976	3,508	6,831	△ 347	△ 5.1	△ 3.9	△ 6.1	2,543	2,570	△ 27	△ 1.1
妹背牛町	2,693	1,290	1,403	3,091	△ 398	△ 12.9	△ 11.1	△ 14.5	1,201	1,269	△ 68	△ 5.4
秩父別町	2,329	1,072	1,257	2,513	△ 184	△ 7.3	△ 8.9	△ 5.9	982	1,017	△ 35	△ 3.4
雨竜町	2,389	1,165	1,224	2,749	△ 360	△ 13.1	△ 11.9	△ 14.2	926	1,005	△ 79	△ 7.9
北竜町	1,724	823	901	1,981	△ 257	△ 13.0	△ 12.3	△ 13.6	737	782	△ 45	△ 5.8
沼田町	2,909	1,392	1,517	3,181	△ 272	△ 8.6	△ 7.3	△ 9.7	1,244	1,333	△ 89	△ 6.7
石狩計	2,396,732	1,124,357	1,272,375	2,375,449	21,283	0.9	0.7	1.0	1,153,297	1,097,884	55,413	5.0
市計	2,377,772	1,115,170	1,262,602	2,354,842	22,930	1.0	0.8	1.1	1,144,965	1,089,487	55,478	5.1
札幌市	1,973,395	918,682	1,054,713	1,952,356	21,039	1.1	0.9	1.2	969,161	921,837	47,324	5.1
中央区	248,680	112,853	135,827	237,627	11,053	4.7	4.7	4.6	141,429	132,006	9,423	7.1
北区	289,323	136,596	152,727	285,321	4,002	1.4	1.5	1.3	139,675	133,662	6,013	4.5
東区	265,379	126,023	139,356	261,912	3,467	1.3	1.1	1.5	131,188	124,425	6,763	5.4
白石区	211,835	100,062	111,773	209,584	2,251	1.1	1.1	1.1	108,233	104,608	3,625	3.5
豊平区	225,298	104,154	121,144	218,652	6,646	3.0	2.6	3.4	118,650	110,171	8,479	7.7
南区	135,777	62,347	73,430	141,190	△ 5,413	△ 3.8	△ 4.5	△ 3.2	62,134	61,291	843	1.4
西区	217,040	100,027	117,013	213,578	3,462	1.6	1.4	1.8	103,849	97,750	6,099	6.2
厚別区	125,083	56,755	68,328	127,767	△ 2,684	△ 2.1	△ 2.7	△ 1.6	57,289	55,585	1,704	3.1
手稲区	142,625	66,913	75,712	140,999	1,626	1.2	0.9	1.3	61,080	57,333	3,747	6.5
清田区	112,355	52,952	59,403	115,726	△ 3,371	△ 2.9	△ 3.1	△ 2.8	45,634	45,006	628	1.4
江別市	121,056	57,523	63,533	120,636	420	0.3	0.2	0.5	53,977	51,983	1,994	3.8
千歳市	97,950	49,790	48,160	95,648	2,302	2.4	2.5	2.3	43,809	40,638	3,171	7.8
恵庭市	70,331	34,088	36,243	69,702	629	0.9	0.9	0.9	30,276	28,846	1,430	5.0
北広島市	58,171	27,763	30,408	59,064	△ 893	△ 1.5	△ 1.8	△ 1.2	24,640	23,551	1,089	4.6
石狩市	56,869	27,324	29,545	57,436	△ 567	△ 1.0	△ 0.8	△ 1.1	23,102	22,632	470	2.1
町村計	18,960	9,187	9,773	20,607	△ 1,647	△ 8.0	△ 7.4	△ 8.6	8,332	8,397	△ 65	△ 0.8
当別町	15,916	7,703	8,213	17,278	△ 1,362	△ 7.9	△ 7.3	△ 8.4	7,281	7,327	△ 46	△ 0.6
新篠津村	3,044	1,484	1,560	3,329	△ 285	△ 8.6	△ 7.5	△ 9.6	1,051	1,070	△ 19	△ 1.8

(単位：人、世帯、%)

市区町村	人 口								世 帯 数					
	総数	男	女	平成27年との比較				総数	平成27年との比較					
				総数	増減数	増減率	男		増減率	女	増減率	総数	増減数	増減率
後志計	198,888	93,086	105,802	215,522	△ 16,634	△ 7.7	△ 7.2	△ 8.2	94,653	98,016	△ 3,363	△ 3.4		
市計	111,299	50,136	61,163	121,924	△ 10,625	△ 8.7	△ 8.8	△ 8.6	52,817	55,466	△ 2,649	△ 4.8		
小樽市	111,299	50,136	61,163	121,924	△ 10,625	△ 8.7	△ 8.8	△ 8.6	52,817	55,466	△ 2,649	△ 4.8		
町村計	87,589	42,950	44,639	93,598	△ 6,009	△ 6.4	△ 5.2	△ 7.6	41,836	42,550	△ 714	△ 1.7		
島牧村	1,356	687	669	1,499	△ 143	△ 9.5	△ 6.4	△ 12.5	617	661	△ 44	△ 6.7		
寿都町	2,838	1,397	1,441	3,137	△ 299	△ 9.5	△ 8.6	△ 10.4	1,340	1,420	△ 80	△ 5.6		
黒松内町	2,791	1,353	1,438	3,082	△ 291	△ 9.4	△ 4.4	△ 13.7	1,298	1,336	△ 38	△ 2.8		
蘭越町	4,568	2,197	2,371	4,843	△ 275	△ 5.7	△ 5.4	△ 6.0	2,081	2,086	△ 5	△ 0.2		
ニセコ町	5,074	2,624	2,450	4,958	116	2.3	4.5	0.2	2,515	2,274	341	10.6		
真狩村	2,045	1,035	1,010	2,103	△ 58	△ 2.8	△ 0.2	△ 5.3	903	855	48	5.6		
留寿都村	1,911	971	940	1,907	4	0.2	2.1	△ 1.7	959	915	44	4.8		
喜茂別町	2,156	1,112	1,044	2,294	△ 138	△ 6.0	△ 5.0	△ 7.0	1,130	1,123	7	0.6		
京極町	2,941	1,420	1,521	3,187	△ 246	△ 7.7	△ 8.6	△ 6.9	1,269	1,281	△ 12	△ 0.9		
倶知安町	15,129	7,787	7,342	15,018	111	0.7	3.3	△ 1.8	7,631	6,974	657	9.4		
共和町	5,772	3,047	2,725	6,224	△ 452	△ 7.3	△ 6.0	△ 8.6	2,728	2,854	△ 126	△ 4.4		
岩内町	11,648	5,500	6,148	13,042	△ 1,394	△ 10.7	△ 10.9	△ 10.5	5,750	6,228	△ 478	△ 7.7		
泊 村	1,569	784	785	1,771	△ 202	△ 11.4	△ 11.7	△ 11.1	813	886	△ 73	△ 8.2		
神恵内村	870	400	470	1,004	△ 134	△ 13.3	△ 13.4	△ 13.3	401	434	△ 33	△ 7.6		
積丹町	1,831	855	976	2,115	△ 284	△ 13.4	△ 14.8	△ 12.2	883	994	△ 111	△ 11.2		
古平町	2,745	1,307	1,438	3,188	△ 443	△ 13.9	△ 13.9	△ 13.9	1,282	1,446	△ 164	△ 11.3		
仁木町	3,180	1,526	1,654	3,498	△ 318	△ 9.1	△ 6.1	△ 11.7	1,332	1,480	△ 148	△ 10.0		
余市町	18,000	8,342	9,658	19,607	△ 1,607	△ 8.2	△ 8.0	△ 8.4	8,283	8,769	△ 486	△ 5.5		
赤井川村	1,165	606	559	1,121	44	3.9	7.1	0.7	621	534	87	16.3		
胆振計	382,354	185,575	196,779	401,755	△ 19,401	△ 4.8	△ 4.6	△ 5.1	181,358	183,546	△ 2,188	△ 1.2		
市計	331,713	161,234	170,479	345,921	△ 14,208	△ 4.1	△ 3.8	△ 4.4	157,668	158,649	△ 981	△ 0.6		
室蘭市	82,383	40,390	41,993	88,564	△ 6,181	△ 7.0	△ 6.4	△ 7.5	41,766	43,616	△ 1,850	△ 4.2		
苫小牧市	170,113	83,522	86,591	172,737	△ 2,624	△ 1.5	△ 1.3	△ 1.7	80,130	78,298	1,832	2.3		
登別市	46,391	22,146	24,245	49,625	△ 3,234	△ 6.5	△ 5.9	△ 7.1	20,928	21,681	△ 753	△ 3.5		
伊達市	32,826	15,176	17,650	34,995	△ 2,169	△ 6.2	△ 6.8	△ 5.7	14,844	15,054	△ 210	△ 1.4		
町村計	50,641	24,341	26,300	55,834	△ 5,193	△ 9.3	△ 9.4	△ 9.2	23,690	24,897	△ 1,207	△ 4.8		
豊浦町	3,821	1,781	2,040	4,291	△ 470	△ 11.0	△ 11.0	△ 11.0	1,774	1,973	△ 199	△ 10.1		
壮瞥町	2,743	1,285	1,458	2,922	△ 179	△ 6.1	△ 6.2	△ 6.1	1,170	1,168	2	0.2		
白老町	16,212	7,706	8,506	17,740	△ 1,528	△ 8.6	△ 9.2	△ 8.1	7,688	7,955	△ 267	△ 3.4		
厚真町	4,432	2,249	2,183	4,838	△ 406	△ 8.4	△ 9.4	△ 7.3	1,930	2,126	△ 196	△ 9.2		
洞爺湖町	8,442	3,909	4,533	9,299	△ 857	△ 9.2	△ 8.7	△ 9.7	4,030	4,240	△ 210	△ 5.0		
安平町	7,340	3,632	3,708	8,148	△ 808	△ 9.9	△ 10.3	△ 9.5	3,451	3,651	△ 200	△ 5.5		
むかわ町	7,651	3,779	3,872	8,596	△ 945	△ 11.0	△ 10.3	△ 11.7	3,647	3,784	△ 137	△ 3.6		
日高計	63,372	31,311	32,061	69,015	△ 5,643	△ 8.2	△ 7.0	△ 9.3	30,130	31,153	△ 1,023	△ 3.3		
町村計	63,372	31,311	32,061	69,015	△ 5,643	△ 8.2	△ 7.0	△ 9.3	30,130	31,153	△ 1,023	△ 3.3		
日高町	11,279	5,712	5,567	12,378	△ 1,099	△ 8.9	△ 7.5	△ 10.3	5,552	5,781	△ 229	△ 4.0		
平取町	4,776	2,395	2,381	5,315	△ 539	△ 10.1	△ 8.9	△ 11.3	2,288	2,373	△ 85	△ 3.6		
新冠町	5,309	2,603	2,706	5,592	△ 283	△ 5.1	△ 4.2	△ 5.9	2,443	2,405	38	1.6		
浦河町	12,074	5,975	6,099	13,075	△ 1,001	△ 7.7	△ 6.2	△ 9.1	5,936	6,178	△ 242	△ 3.9		
様似町	4,043	1,923	2,120	4,518	△ 475	△ 10.5	△ 10.1	△ 10.9	1,913	2,044	△ 131	△ 6.4		
えりも町	4,374	2,230	2,144	4,906	△ 532	△ 10.8	△ 8.9	△ 12.7	1,822	1,929	△ 107	△ 5.5		
新ひだか町	21,517	10,473	11,044	23,231	△ 1,714	△ 7.4	△ 6.4	△ 8.3	10,176	10,443	△ 267	△ 2.6		
渡島計	380,158	174,335	205,823	404,798	△ 24,640	△ 6.1	△ 5.9	△ 6.2	178,679	181,848	△ 3,169	△ 1.7		
市計	295,386	134,507	160,879	312,369	△ 16,983	△ 5.4	△ 5.3	△ 5.6	140,130	142,458	△ 2,328	△ 1.6		
函館市	251,084	113,965	137,119	265,979	△ 14,895	△ 5.6	△ 5.3	△ 5.8	121,793	123,950	△ 2,157	△ 1.7		
北斗市	44,302	20,542	23,760	46,390	△ 2,088	△ 4.5	△ 5.1	△ 4.0	18,337	18,508	△ 171	△ 0.9		
町村計	84,772	39,828	44,944	92,429	△ 7,657	△ 8.3	△ 7.9	△ 8.6	38,549	39,390	△ 841	△ 2.1		
松前町	6,260	2,805	3,455	7,337	△ 1,077	△ 14.7	△ 14.6	△ 14.8	3,196	3,571	△ 375	△ 10.5		
福島町	3,794	1,755	2,039	4,422	△ 628	△ 14.2	△ 14.3	△ 14.1	1,861	2,039	△ 178	△ 8.7		
知内町	4,167	2,060	2,107	4,653	△ 486	△ 10.4	△ 10.7	△ 10.2	1,868	2,003	△ 135	△ 6.7		
木古内町	3,832	1,750	2,082	4,547	△ 715	△ 15.7	△ 18.6	△ 13.1	1,871	2,140	△ 269	△ 12.6		
七飯町	27,686	12,679	15,007	28,120	△ 434	△ 1.5	△ 1.1	△ 1.9	11,568	11,141	427	3.8		
鹿部町	3,760	1,779	1,981	4,226	△ 466	△ 11.0	△ 13.3	△ 8.8	1,619	1,660	△ 41	△ 2.5		
森町	14,338	6,658	7,680	15,946	△ 1,608	△ 10.1	△ 9.1	△ 10.9	6,330	6,628	△ 298	△ 4.5		
八雲町	15,826	7,894	7,932	17,252	△ 1,426	△ 8.3	△ 6.0	△ 10.4	7,519	7,523	△ 4	△ 0.1		
長万部町	5,109	2,448	2,661	5,926	△ 817	△ 13.8	△ 14.7	△ 13.0	2,717	2,685	32	1.2		

市区町村	人 口								世 帯 数			
	総数	男	女	平成27年との比較				総数	平成27年との比較			
				総数	男	女	総数		増減数	増減率		
											増減数	増減率
檜山計	33,609	15,981	17,628	37,870	△ 4,261	△ 11.3	△ 10.3	△ 12.1	15,787	16,831	△ 1,044	△ 6.2
町村計	33,609	15,981	17,628	37,870	△ 4,261	△ 11.3	△ 10.3	△ 12.1	15,787	16,831	△ 1,044	△ 6.2
江差町	7,428	3,569	3,859	8,248	△ 820	△ 9.9	△ 8.7	△ 11.0	3,542	3,752	△ 210	△ 5.6
上ノ国町	4,305	1,965	2,341	4,876	△ 570	△ 11.7	△ 10.4	△ 12.7	2,053	2,173	△ 120	△ 5.5
厚沢部町	3,592	1,717	1,875	4,049	△ 457	△ 11.3	△ 10.5	△ 12.0	1,654	1,765	△ 111	△ 6.3
乙部町	3,403	1,538	1,865	3,906	△ 503	△ 12.9	△ 14.1	△ 11.8	1,597	1,729	△ 132	△ 7.6
奥尻町	2,410	1,280	1,130	2,690	△ 280	△ 10.4	△ 6.7	△ 14.3	1,215	1,270	△ 55	△ 4.3
今金町	5,072	2,446	2,626	5,628	△ 556	△ 9.9	△ 8.7	△ 10.9	2,192	2,280	△ 88	△ 3.9
せたな町	7,398	3,466	3,932	8,473	△ 1,075	△ 12.7	△ 12.3	△ 13.0	3,534	3,862	△ 328	△ 8.5
上川計	481,953	225,275	256,678	503,458	△ 21,505	△ 4.3	△ 3.9	△ 4.6	224,353	225,707	△ 1,354	△ 0.6
市計	395,577	183,793	211,784	411,503	△ 15,926	△ 3.9	△ 3.6	△ 4.1	186,727	187,412	△ 685	△ 0.4
旭川市	329,306	152,108	177,198	339,605	△ 10,299	△ 3.0	△ 2.7	△ 3.3	156,195	155,747	448	0.3
士別市	17,858	8,416	9,442	19,914	△ 2,056	△ 10.3	△ 10.3	△ 10.3	8,184	8,650	△ 466	△ 5.4
名寄市	27,282	13,322	13,960	29,048	△ 1,766	△ 6.1	△ 5.3	△ 6.8	12,810	13,086	△ 276	△ 2.1
富良野市	21,131	9,947	11,184	22,936	△ 1,805	△ 7.9	△ 7.8	△ 8.0	9,538	9,929	△ 391	△ 3.9
町村計	86,376	41,482	44,894	91,955	△ 5,579	△ 6.1	△ 5.5	△ 6.6	37,626	38,295	△ 669	△ 1.7
鷹栖町	6,567	3,105	3,462	7,018	△ 451	△ 6.4	△ 6.2	△ 6.7	2,658	2,717	△ 59	△ 2.2
東神楽町	10,127	4,702	5,425	10,233	△ 106	△ 1.0	△ 1.5	△ 0.7	3,840	3,657	183	5.0
当麻町	6,319	2,912	3,407	6,689	△ 370	△ 5.5	△ 5.3	△ 5.7	2,773	2,698	75	2.8
比布町	3,520	1,662	1,858	3,777	△ 257	△ 6.8	△ 7.0	△ 6.6	1,570	1,586	△ 16	△ 1.0
愛別町	2,605	1,215	1,390	2,976	△ 371	△ 12.5	△ 12.8	△ 12.2	1,189	1,305	△ 116	△ 8.9
上川町	3,500	1,708	1,792	4,044	△ 544	△ 13.5	△ 11.8	△ 15.0	1,913	2,102	△ 189	△ 9.0
東川町	8,314	3,877	4,437	8,111	203	2.5	4.2	1.0	3,405	3,148	257	8.2
美瑛町	9,668	4,495	5,173	10,292	△ 624	△ 6.1	△ 6.9	△ 5.4	4,213	4,288	△ 75	△ 1.7
上富良野町	10,348	5,363	4,985	10,826	△ 478	△ 4.4	△ 1.5	△ 7.4	4,287	4,363	△ 76	△ 1.7
中富良野町	4,733	2,260	2,473	5,069	△ 336	△ 6.6	△ 6.0	△ 7.2	1,977	2,025	△ 48	△ 2.4
南富良野町	2,376	1,228	1,148	2,555	△ 179	△ 7.0	△ 3.5	△ 10.5	1,075	1,132	△ 57	△ 5.0
占冠村	1,306	653	653	1,211	95	7.8	8.1	7.6	849	704	145	20.6
和寒町	3,192	1,497	1,695	3,596	△ 404	△ 11.2	△ 9.6	△ 12.6	1,429	1,533	△ 104	△ 6.8
剣淵町	2,926	1,425	1,501	3,228	△ 302	△ 9.4	△ 9.1	△ 9.6	1,227	1,330	△ 103	△ 7.7
下川町	3,126	1,491	1,635	3,547	△ 421	△ 11.9	△ 13.2	△ 10.6	1,473	1,674	△ 201	△ 12.0
美深町	4,145	2,038	2,107	4,659	△ 514	△ 11.0	△ 10.9	△ 11.2	1,912	2,041	△ 129	△ 6.3
音威子府村	706	365	341	832	△ 126	△ 15.1	△ 16.1	△ 14.1	347	405	△ 58	△ 14.3
中川町	1,528	805	723	1,767	△ 239	△ 13.5	△ 14.2	△ 12.8	822	897	△ 75	△ 8.4
幌加内町	1,370	681	689	1,525	△ 155	△ 10.2	△ 9.7	△ 10.6	667	690	△ 23	△ 3.3
留萌計	43,050	20,665	22,385	47,912	△ 4,862	△ 10.1	△ 9.2	△ 11.0	20,673	21,910	△ 1,237	△ 5.6
市計	20,114	9,649	10,465	22,221	△ 2,107	△ 9.5	△ 8.2	△ 10.6	9,816	10,402	△ 586	△ 5.6
留萌市	20,114	9,649	10,465	22,221	△ 2,107	△ 9.5	△ 8.2	△ 10.6	9,816	10,402	△ 586	△ 5.6
町村計	22,936	11,016	11,920	25,691	△ 2,755	△ 10.7	△ 10.0	△ 11.4	10,857	11,508	△ 651	△ 5.7
増毛町	3,908	1,776	2,132	4,497	△ 589	△ 13.1	△ 12.3	△ 13.8	1,878	2,051	△ 173	△ 8.4
小平町	2,994	1,431	1,563	3,336	△ 342	△ 10.3	△ 9.7	△ 10.7	1,366	1,406	△ 40	△ 2.8
苫前町	2,936	1,428	1,508	3,265	△ 329	△ 10.1	△ 7.8	△ 12.1	1,347	1,420	△ 73	△ 5.1
羽幌町	6,548	3,163	3,385	7,327	△ 779	△ 10.6	△ 9.4	△ 11.8	3,143	3,367	△ 224	△ 6.7
初山別村	1,080	518	562	1,217	△ 137	△ 11.3	△ 10.4	△ 12.1	498	537	△ 39	△ 7.3
遠別町	2,520	1,222	1,298	2,806	△ 286	△ 10.2	△ 10.7	△ 9.7	1,200	1,225	△ 25	△ 2.0
天塩町	2,950	1,478	1,472	3,243	△ 293	△ 9.0	△ 10.0	△ 8.0	1,425	1,502	△ 77	△ 5.1
宗谷計	62,140	30,883	31,257	67,503	△ 5,363	△ 7.9	△ 6.3	△ 9.5	29,943	30,743	△ 800	△ 2.6
市計	33,563	16,651	16,912	36,380	△ 2,817	△ 7.7	△ 6.5	△ 8.9	16,060	16,486	△ 426	△ 2.6
稚内市	33,563	16,651	16,912	36,380	△ 2,817	△ 7.7	△ 6.5	△ 8.9	16,060	16,486	△ 426	△ 2.6
町村計	28,577	14,232	14,345	31,123	△ 2,546	△ 8.2	△ 6.1	△ 10.1	13,883	14,257	△ 374	△ 2.6
猿払村	2,611	1,285	1,326	2,684	△ 73	△ 2.7	0.2	△ 5.4	1,238	1,174	64	5.5
浜頓別町	3,448	1,675	1,773	3,881	△ 433	△ 11.2	△ 10.5	△ 11.8	1,716	1,845	△ 129	△ 7.0
中頓別町	1,637	818	819	1,757	△ 120	△ 6.8	△ 5.9	△ 7.8	756	775	△ 19	△ 2.5
枝幸町	7,565	3,600	3,965	8,437	△ 872	△ 10.3	△ 9.6	△ 11.0	3,515	3,772	△ 257	△ 6.8
豊富町	3,974	2,098	1,876	4,054	△ 80	△ 2.0	3.0	△ 7.0	1,951	1,782	169	9.5
礼文町	2,509	1,284	1,225	2,773	△ 264	△ 9.5	△ 8.2	△ 10.9	1,246	1,353	△ 107	△ 7.9
利尻町	2,004	994	1,010	2,303	△ 299	△ 13.0	△ 11.4	△ 14.5	1,037	1,154	△ 117	△ 10.1
利尻富士町	2,458	1,188	1,270	2,787	△ 329	△ 11.8	△ 10.1	△ 13.4	1,199	1,264	△ 65	△ 5.1
幌延町	2,371	1,290	1,081	2,447	△ 76	△ 3.1	0.9	△ 7.4	1,225	1,138	87	7.6

(単位:人、世帯、%)

市区町村	人 口								世 帯 数			
	総数	男	女	平成27年との比較				総数	平成27年との比較			
				総数	増減数	増減率	増減率		総数	増減数	増減率	
												増減数
オホーツク計	273,362	131,463	141,899	293,542	△ 20,180	△ 6.9	△ 7.3	△ 6.5	128,986	132,625	△ 3,639	△ 2.7
市計	172,454	82,690	89,764	183,412	△ 10,958	△ 6.0	△ 6.9	△ 5.1	83,655	85,364	△ 1,709	△ 2.0
北見市	115,480	54,729	60,751	121,226	△ 5,746	△ 4.7	△ 5.7	△ 3.9	55,188	56,202	△ 1,014	△ 1.8
網走市	35,759	18,060	17,699	39,077	△ 3,318	△ 8.5	△ 8.9	△ 8.1	17,253	18,035	△ 782	△ 4.3
紋別市	21,215	9,901	11,314	23,109	△ 1,894	△ 8.2	△ 9.6	△ 6.9	11,214	11,127	87	0.8
町村計	100,908	48,773	52,135	110,130	△ 9,222	△ 8.4	△ 7.9	△ 8.8	45,331	47,261	△ 1,930	△ 4.1
美幌町	18,697	9,063	9,634	20,296	△ 1,599	△ 7.9	△ 7.2	△ 8.5	8,309	8,626	△ 317	△ 3.7
津別町	4,373	2,096	2,277	5,008	△ 635	△ 12.7	△ 13.6	△ 11.8	2,043	2,231	△ 188	△ 8.4
斜里町	11,418	5,672	5,746	12,231	△ 813	△ 6.6	△ 7.2	△ 6.1	5,349	5,547	△ 198	△ 3.6
清里町	3,883	1,882	2,001	4,221	△ 338	△ 8.0	△ 8.2	△ 7.9	1,591	1,671	△ 80	△ 4.8
小清水町	4,623	2,207	2,416	5,085	△ 462	△ 9.1	△ 8.6	△ 9.5	1,966	2,033	△ 67	△ 3.3
訓子府町	4,677	2,241	2,436	5,100	△ 423	△ 8.3	△ 7.1	△ 9.4	1,873	1,910	△ 37	△ 1.9
釧路町	2,775	1,281	1,494	3,092	△ 317	△ 10.3	△ 10.0	△ 10.4	1,202	1,304	△ 102	△ 7.8
佐呂間町	4,875	2,296	2,579	5,362	△ 487	△ 9.1	△ 8.1	△ 10.0	2,266	2,311	△ 45	△ 1.9
遠軽町	19,241	9,337	9,904	20,873	△ 1,632	△ 7.8	△ 7.4	△ 8.2	8,813	9,278	△ 465	△ 5.0
湧別町	8,270	3,947	4,323	9,231	△ 961	△ 10.4	△ 9.8	△ 10.9	3,692	3,861	△ 169	△ 4.4
滝上町	2,421	1,177	1,244	2,721	△ 300	△ 11.0	△ 8.9	△ 12.9	1,201	1,295	△ 94	△ 7.3
興部町	3,628	1,768	1,860	3,909	△ 281	△ 7.2	△ 6.7	△ 7.6	1,725	1,757	△ 32	△ 1.8
西興部村	1,053	520	533	1,116	△ 63	△ 5.6	△ 4.1	△ 7.1	499	501	△ 2	△ 0.4
雄武町	4,199	1,999	2,200	4,525	△ 326	△ 7.2	△ 6.4	△ 7.9	2,052	2,062	△ 10	△ 0.5
大空町	6,775	3,287	3,488	7,360	△ 585	△ 7.9	△ 7.5	△ 8.4	2,750	2,874	△ 124	△ 4.3
十勝計	332,648	159,665	172,983	343,436	△ 10,788	△ 3.1	△ 2.8	△ 3.4	153,169	150,525	2,644	1.8
市計	166,536	79,623	86,913	169,327	△ 2,791	△ 1.6	△ 1.7	△ 1.6	80,175	77,707	2,468	3.2
帯広市	166,536	79,623	86,913	169,327	△ 2,791	△ 1.6	△ 1.7	△ 1.6	80,175	77,707	2,468	3.2
町村計	166,112	80,042	86,070	174,109	△ 7,997	△ 4.6	△ 3.9	△ 5.2	72,994	72,818	176	0.2
音更町	43,576	20,630	22,946	44,807	△ 1,231	△ 2.7	△ 2.1	△ 3.3	18,362	18,019	343	1.9
士幌町	5,848	2,891	2,957	6,132	△ 284	△ 4.6	△ 1.6	△ 7.4	2,524	2,479	45	1.8
上士幌町	4,778	2,343	2,435	4,765	13	0.3	1.9	△ 1.2	2,350	2,177	173	7.9
鹿追町	5,266	2,572	2,694	5,542	△ 276	△ 5.0	△ 5.4	△ 4.6	2,255	2,258	△ 3	△ 0.1
新得町	5,817	2,900	2,917	6,288	△ 471	△ 7.5	△ 7.1	△ 7.8	2,883	3,043	△ 160	△ 5.3
清水町	9,094	4,478	4,616	9,599	△ 505	△ 5.3	△ 4.4	△ 6.1	4,166	4,131	35	0.8
芽室町	18,048	8,612	9,436	18,484	△ 436	△ 2.4	△ 1.8	△ 2.8	7,257	7,169	88	1.2
中札内村	3,884	1,880	2,004	3,966	△ 82	△ 2.1	△ 2.7	△ 1.5	1,684	1,609	75	4.7
更別村	3,080	1,519	1,561	3,185	△ 105	△ 3.3	△ 3.1	△ 3.5	1,311	1,239	72	5.8
大樹町	5,420	2,714	2,706	5,738	△ 318	△ 5.5	△ 3.4	△ 7.6	2,593	2,534	59	2.3
広尾町	6,387	3,096	3,291	7,030	△ 643	△ 9.1	△ 7.8	△ 10.4	2,997	3,157	△ 160	△ 5.1
幕別町	25,766	12,243	13,523	26,760	△ 994	△ 3.7	△ 3.0	△ 4.3	11,029	10,944	85	0.8
池田町	6,294	2,967	3,327	6,882	△ 588	△ 8.5	△ 8.8	△ 8.3	2,974	3,044	△ 70	△ 2.3
豊頃町	3,022	1,478	1,544	3,182	△ 160	△ 5.0	△ 3.0	△ 6.9	1,355	1,362	△ 7	△ 0.5
本別町	6,618	3,228	3,390	7,358	△ 740	△ 10.1	△ 10.7	△ 9.4	3,108	3,260	△ 152	△ 4.7
足寄町	6,563	3,215	3,348	6,990	△ 427	△ 6.1	△ 4.9	△ 7.3	3,097	3,179	△ 82	△ 2.6
陸別町	2,264	1,138	1,126	2,482	△ 218	△ 8.8	△ 9.2	△ 8.4	1,058	1,128	△ 70	△ 6.2
浦幌町	4,387	2,138	2,249	4,919	△ 532	△ 10.8	△ 9.4	△ 12.1	1,991	2,086	△ 95	△ 4.6
釧路計	222,613	104,959	117,654	236,516	△ 13,903	△ 5.9	△ 5.9	△ 5.9	106,114	108,062	△ 1,948	△ 1.8
市計	165,077	77,506	87,571	174,742	△ 9,665	△ 5.5	△ 5.7	△ 5.4	80,349	82,078	△ 1,729	△ 2.1
釧路市	165,077	77,506	87,571	174,742	△ 9,665	△ 5.5	△ 5.7	△ 5.4	80,349	82,078	△ 1,729	△ 2.1
町村計	57,536	27,453	30,083	61,774	△ 4,238	△ 6.9	△ 6.4	△ 7.3	25,765	25,984	△ 219	△ 0.8
釧路町	19,105	9,101	10,004	19,833	△ 728	△ 3.7	△ 2.9	△ 4.4	8,268	8,119	149	1.8
厚岸町	8,892	4,173	4,719	9,778	△ 886	△ 9.1	△ 9.8	△ 8.4	4,021	4,115	△ 94	△ 2.3
浜中町	5,507	2,726	2,781	6,061	△ 554	△ 9.1	△ 7.7	△ 10.5	2,323	2,325	△ 2	△ 0.1
標茶町	7,230	3,471	3,759	7,742	△ 512	△ 6.6	△ 6.6	△ 6.6	3,248	3,281	△ 33	△ 1.0
弟子屈町	6,955	3,314	3,641	7,758	△ 803	△ 10.4	△ 9.9	△ 10.7	3,339	3,509	△ 170	△ 4.8
鶴居村	2,558	1,254	1,304	2,534	24	0.9	1.6	0.3	1,109	1,026	83	8.1
白糠町	7,289	3,414	3,875	8,068	△ 779	△ 9.7	△ 9.0	△ 10.2	3,457	3,609	△ 152	△ 4.2
根室計	71,771	35,198	36,573	76,621	△ 4,850	△ 6.3	△ 6.0	△ 6.7	31,986	32,087	△ 101	△ 0.3
市計	24,636	11,762	12,874	26,917	△ 2,281	△ 8.5	△ 8.6	△ 8.4	11,153	11,383	△ 230	△ 2.0
根室市	24,636	11,762	12,874	26,917	△ 2,281	△ 8.5	△ 8.6	△ 8.4	11,153	11,383	△ 230	△ 2.0
町村計	47,135	23,436	23,699	49,704	△ 2,569	△ 5.2	△ 4.6	△ 5.7	20,833	20,704	129	0.6
別海町	14,380	7,286	7,094	15,273	△ 893	△ 5.8	△ 5.2	△ 6.5	6,092	5,997	95	1.6
中標津町	23,010	11,339	11,671	23,774	△ 764	△ 3.2	△ 2.5	△ 3.9	10,577	10,437	140	1.3
標津町	5,023	2,465	2,558	5,242	△ 219	△ 4.2	△ 3.9	△ 4.4	2,206	2,169	37	1.7
羅臼町	4,722	2,346	2,376	5,415	△ 693	△ 12.8	△ 13.0	△ 12.6	1,958	2,101	△ 143	△ 6.8

《参考》市町村別人口（人口順・増減数順・増減率順 一 上位・下位各25市町村）

人口順

	市町村	総数(人)
1	札幌市	1,973,395
2	旭川市	329,306
3	函館市	251,084
4	苫小牧市	170,113
5	帯広市	166,536
6	釧路市	165,077
7	江別市	121,056
8	北見市	115,480
9	小樽市	111,299
10	千歳市	97,950
11	室蘭市	82,383
12	岩見沢市	79,306
13	恵庭市	70,331
14	北広島市	58,171
15	石狩市	56,869
16	登別市	46,391
17	北斗市	44,302
18	音更町	43,576
19	滝川市	39,490
20	網走市	35,759
21	稚内市	33,563
22	伊達市	32,826
23	七飯町	27,686
24	名寄市	27,282
25	幕別町	25,766
155	滝上町	2,421
156	奥尻町	2,410
157	雨竜町	2,389
158	南富良野町	2,376
159	幌延町	2,371
160	秩父別町	2,329
161	陸別町	2,264
162	喜茂別町	2,156
163	真狩村	2,045
164	利尻町	2,004
165	留寿都村	1,911
166	積丹町	1,831
167	浦臼町	1,732
168	北竜町	1,724
169	中頓別町	1,637
170	泊村	1,569
171	中川町	1,528
172	幌加内町	1,370
173	島牧村	1,356
174	占冠村	1,306
175	赤井川村	1,165
176	初山別村	1,080
177	西興部村	1,053
178	神恵内村	870
179	音威子府村	706

増減数順

	市町村	増減数(人)
1	札幌市	21,039
2	千歳市	2,302
3	恵庭市	629
4	江別市	420
5	東川町	203
6	ニセコ町	116
7	倶知安町	111
8	占冠村	95
9	赤井川村	44
10	鶴居村	24
11	上士幌町	13
12	留寿都村	4
13	真狩村	△ 58
14	西興部村	△ 63
15	猿払村	△ 73
16	幌延町	△ 76
17	豊富町	△ 80
18	中札内村	△ 82
19	更別村	△ 105
20	東神楽町	△ 106
21	中頓別町	△ 120
22	音威子府村	△ 126
23	神恵内村	△ 134
24	初山別村	△ 137
25	喜茂別町	△ 138
155	滝川市	△ 1,702
156	新ひだか町	△ 1,714
157	名寄市	△ 1,766
158	富良野市	△ 1,805
159	深川市	△ 1,870
160	紋別市	△ 1,894
161	士別市	△ 2,056
162	北斗市	△ 2,088
163	留萌市	△ 2,107
164	芦別市	△ 2,121
165	伊達市	△ 2,169
166	根室市	△ 2,281
167	美唄市	△ 2,622
168	苫小牧市	△ 2,624
169	帯広市	△ 2,791
170	稚内市	△ 2,817
171	登別市	△ 3,234
172	網走市	△ 3,318
173	岩見沢市	△ 5,193
174	北見市	△ 5,746
175	室蘭市	△ 6,181
176	釧路市	△ 9,665
177	旭川市	△ 10,299
178	小樽市	△ 10,625
179	函館市	△ 14,895

増減率順

	市町村	増減率(%)
1	占冠村	7.8
2	赤井川村	3.9
3	東川町	2.5
4	千歳市	2.4
5	ニセコ町	2.3
6	札幌市	1.1
7	鶴居村	0.9
8	恵庭市	0.9
9	倶知安町	0.7
10	江別市	0.3
11	上士幌町	0.3
12	留寿都村	0.2
13	石狩市	△ 1.0
14	東神楽町	△ 1.0
15	北広島市	△ 1.5
16	苫小牧市	△ 1.5
17	七飯町	△ 1.5
18	帯広市	△ 1.6
19	豊富町	△ 2.0
20	中札内村	△ 2.1
21	芽室町	△ 2.4
22	猿払村	△ 2.7
23	音更町	△ 2.7
24	真狩村	△ 2.8
25	旭川市	△ 3.0
155	津別町	△ 12.7
156	せたな町	△ 12.7
157	浦臼町	△ 12.7
158	羅臼町	△ 12.8
159	妹背牛町	△ 12.9
160	乙部町	△ 12.9
161	北竜町	△ 13.0
162	利尻町	△ 13.0
163	雨竜町	△ 13.1
164	増毛町	△ 13.1
165	神恵内村	△ 13.3
166	積丹町	△ 13.4
167	上川町	△ 13.5
168	中川町	△ 13.5
169	長万部町	△ 13.8
170	古平町	△ 13.9
171	福島町	△ 14.2
172	芦別市	△ 14.5
173	松前町	△ 14.7
174	音威子府村	△ 15.1
175	木古内町	△ 15.7
176	歌志内市	△ 16.6
177	夕張市	△ 17.1
178	上砂川町	△ 18.3
179	月形町	△ 19.4

6 都道府県別人口・世帯数

(単位：人、世帯、%)

	人 口						世 帯 数					
	総数	順位	対H27 増減数	順位	対H27 増減率(%)	順位	実数	順位	対H27 増減率(%)	順位	1世帯あたり 人員	順位
全国	126,146,099		▲948,646		△ 0.7		55,830,154		4.5		2.26	
北海道	5,224,614	8	▲157,119	47	△ 2.9	27	2,476,846	7	1.3	35	2.11	46
青森県	1,237,984	31	▲70,281	44	△ 5.4	45	511,526	31	0.1	42	2.42	18
岩手県	1,210,534	32	▲69,060	42	△ 5.4	46	492,436	32	△ 0.1	44	2.46	13
宮城県	2,301,996	14	▲31,903	18	△ 1.4	12	982,523	14	4.0	14	2.34	27
秋田県	959,502	38	▲63,617	39	△ 6.2	47	385,187	40	△ 0.9	46	2.49	8
山形県	1,068,027	36	▲55,864	36	△ 5.0	43	398,015	38	1.2	36	2.68	1
福島県	1,833,152	21	▲80,887	45	△ 4.2	37	742,911	21	0.7	38	2.47	11
茨城県	2,867,009	11	▲49,967	32	△ 1.7	14	1,184,133	13	5.3	10	2.42	17
栃木県	1,933,146	19	▲41,109	27	△ 2.1	19	796,923	19	4.4	11	2.43	16
群馬県	1,939,110	18	▲34,005	21	△ 1.7	16	805,252	17	4.0	13	2.41	21
埼玉県	7,344,765	5	78,231	3	1.1	4	3,162,743	5	6.4	3	2.32	32
千葉県	6,284,480	6	61,814	4	1.0	5	2,773,840	6	6.3	4	2.27	36
東京都	14,047,594	1	532,322	1	3.9	1	7,227,180	1	7.9	2	1.94	47
神奈川県	9,237,337	2	111,124	2	1.2	3	4,223,706	2	6.1	6	2.19	42
新潟県	2,201,272	15	▲102,992	46	△ 4.5	40	864,750	15	2.0	30	2.55	5
富山県	1,034,814	37	▲31,514	17	△ 3.0	29	403,989	37	3.3	21	2.56	4
石川県	1,132,526	33	▲21,482	13	△ 1.9	18	469,910	35	3.6	19	2.41	20
福井県	766,863	43	▲19,877	10	△ 2.5	22	291,662	45	4.3	12	2.63	2
山梨県	809,974	42	▲24,956	15	△ 3.0	30	338,853	41	2.4	27	2.39	22
長野県	2,048,011	16	▲50,793	34	△ 2.4	20	832,097	16	3.1	24	2.46	12
岐阜県	1,978,742	17	▲53,161	35	△ 2.6	24	780,730	20	3.7	18	2.53	6
静岡県	3,633,202	10	▲67,103	41	△ 1.8	17	1,483,472	10	3.8	16	2.45	14
愛知県	7,542,415	4	59,287	5	0.8	6	3,238,301	4	5.7	7	2.33	31
三重県	1,770,254	22	▲45,611	30	△ 2.5	21	742,598	22	3.1	23	2.38	24
滋賀県	1,413,610	26	694	8	0.0	8	571,374	28	6.3	5	2.47	10
京都府	2,578,087	13	▲32,266	19	△ 1.2	10	1,190,527	12	3.3	22	2.17	44
大阪府	8,837,685	3	▲1,784	9	0.0	9	4,135,879	3	5.4	9	2.14	45
兵庫県	5,465,002	7	▲69,798	43	△ 1.3	11	2,402,484	8	3.8	15	2.27	35
奈良県	1,324,473	29	▲39,843	25	△ 2.9	28	544,981	30	2.8	25	2.43	15
和歌山県	922,584	40	▲40,995	26	△ 4.3	38	394,483	39	0.5	40	2.34	28
鳥取県	553,407	47	▲20,034	11	△ 3.5	33	219,742	47	1.3	34	2.52	7
島根県	671,126	46	▲23,226	14	△ 3.3	32	269,892	46	1.8	31	2.49	9
岡山県	1,888,432	20	▲33,093	20	△ 1.7	15	801,409	18	3.7	17	2.36	25
広島県	2,799,702	12	▲44,288	29	△ 1.6	13	1,243,527	11	2.6	26	2.25	37
山口県	1,342,059	27	▲62,670	38	△ 4.5	39	598,824	27	0.0	43	2.24	38
徳島県	719,559	44	▲36,174	23	△ 4.8	42	308,210	44	0.8	37	2.33	30
香川県	950,244	39	▲26,019	16	△ 2.7	25	406,985	36	2.1	28	2.33	29
愛媛県	1,334,841	28	▲50,421	33	△ 3.6	35	601,402	26	1.6	32	2.22	39
高知県	691,527	45	▲36,749	24	△ 5.0	44	315,272	42	△ 1.2	47	2.19	41
福岡県	5,135,214	9	33,658	7	0.7	7	2,323,325	9	5.6	8	2.21	40
佐賀県	811,442	41	▲21,390	12	△ 2.6	23	312,680	43	3.5	20	2.60	3
長崎県	1,312,317	30	▲64,870	40	△ 4.7	41	558,230	29	△ 0.4	45	2.35	26
熊本県	1,738,301	23	▲47,869	31	△ 2.7	26	719,154	24	2.0	29	2.42	19
大分県	1,123,852	34	▲42,486	28	△ 3.6	36	489,249	33	0.6	39	2.30	33
宮崎県	1,069,576	35	▲34,493	22	△ 3.1	31	470,055	34	1.6	33	2.28	34
鹿児島県	1,588,256	24	▲59,921	37	△ 3.6	34	728,179	23	0.5	41	2.18	43
沖縄県	1,467,480	25	33,914	6	2.4	2	614,708	25	9.7	1	2.39	23