

7/17(土)～9/5(日)の行事

はじめよう、つづけよう。

「新北海道スタイル」



～新型コロナウイルスに強い北海道をつくる～ 新北海道スタイル

報道発表資料の配付日時 7月13日(火)16時00分

発表項目 (行事名)	「恐竜・化石大陸ほっかいどう」プロモーション(2021)について		
記者レクチャー のお知らせ	(実施日時)	発表者	
		発表場所	
概要	<p>北海道で発掘された恐竜・古生物化石について、多くの方々に興味・関心を持ってもらうため、夏休みシーズンに次のプロモーションを実施します。</p> <p style="text-align: center;">記</p> <p style="text-align: center;">【プロモーションは以下の企画により構成】</p> <p>○特別企画「みんなで創ろう！ほっかいどう恐竜・化石大図鑑!!」 「北海道」の恐竜・化石を調べ、絵を描いて図鑑を作成した応募者に、抽選で「ほっかいどう恐竜・化石マップ」を贈呈(各期1,000名)</p> <ul style="list-style-type: none"> ・募集期間:第1期 令和3年7月17日(土)～8月6日(金) <li style="padding-left: 2em;">第2期 令和3年8月7日(土)～8月22日(日) ・活用方法:「ほっかいどう恐竜・化石 大図鑑展」(仮称)において展示するほか、応募された図鑑を電子書籍化し、道HPで公開 ・提出先:〒060-8588 札幌市中央区北3条西6丁目 北海道総合政策部地域創生局地域政策課 恐竜・化石担当 <p>○特別企画「ほっかいどう恐竜・化石 大図鑑展」(仮称)[札幌市内] 応募された図鑑を展示するとともに、北海道の恐竜・化石をPRするステージイベントやPRブース出展(レプリカ展示、各種体験会)などを予定</p> <ul style="list-style-type: none"> ・開催日時:令和3年9月4日(土)～5日(日) <p>※本プロモーションは、北海道恐竜・化石ネットワーク研究会の主催事業です。 ※新型コロナウイルス感染症の状況により中止する場合があります。</p>		
参考	○ 各施設を訪問する際は、「新北海道スタイル」にご理解いただき感染防止の徹底をお願いします		

報道(取材)に当たってのお願い	本道で発掘・展示されている恐竜や古生物化石を地域の資源として活用し、地域の活性化に結びつける取組ですので、積極的な報道をよろしくお願いたします。		
他のクラブとの関係	同時配付	:(場所)	
	同時レク	:	

担当(連絡先)	総合政策部地域創生局地域政策課(担当:小林) TEL ダイヤルイン 011-206-6404 (内線 21-293)		
---------	---	--	--

2021年
恐竜・化石大図鑑ほっかいどうプロモーション
特別企画 第2弾



みんなで創ろう!

ほっかいどう

恐竜・化石 大図鑑!!

きょうりゅうかせき

だいずかん

身近な恐竜・化石の観察から
「図鑑」を作って、みんなでシェアしよう!!

応募
方法

「応募用紙」に必要事項を記入の上、
下記に郵送してください。
※「応募用紙」は道HPから取得できます。

〒060-8588

札幌市中央区北3条西6丁目

北海道総合政策部地域創生局地域政策課 恐竜・化石担当

期限

第1期 令和3年7月17日(土)~8月6日(金)

第2期 令和3年8月7日(土)~8月22日(日)

〈前印有効〉

特典

- ① 応募者には「ほっかいどう恐竜・化石マップ」を贈呈します。
(応募多数の場合抽選、各期1000名まで)
- ② 応募作品は「ほっかいどう恐竜・化石大図鑑(仮)」で展示します。
※ R3.9.4~5、札幌市内 開催予定です。
※ 新型コロナウイルス感染症の状況により中止する場合があります。
- ③ 道ホームページにて電子書籍として公開します。



ほっかいどう恐竜・化石マップを
ゲットしよう!!

お問い合わせ

北海道総合政策部地域創生局地域政策課

TEL: 011-206-6404 E-Mail: soe@chisei1@pref.hokkaido.lg.jp



ほっかいどう恐竜・化石大図鑑

検索

詳細は道のHPをご覧ください

「みんなで創ろう！ほっかいどう恐竜・化石大図鑑!!」応募用紙

生き物の名前

作成者名
(ペンネーム可)

年齢

化石を観察して描いてみよう!

生きていた姿を想像して描いてみよう!

- ① この化石が発掘された場所や展示されている場所はどこですか?
- ② この化石が見つかる時代はいつですか?
- ③ この化石のかたちはどのような特徴がありますか?

- ④ どのような場所で暮らしていたと思いますか?
- ⑤ 大きさや重さはどの程度だったと思いますか?
- ⑥ どのような色やにおいをしていたと思いますか?

留意事項

「北海道の恐竜・化石」をテーマに書いてください。
応募作品は北海道において編集・加工の上、広く一般に公開します。
応募作品に係る一切の権利は、北海道に帰属します。応募作品お返却しません。
住所等の個人情報については、「ほっかいどう恐竜・化石マップ」の送付以外に使用しません。
「ほっかいどう恐竜・化石マップ」当選者の発表は、発送をもってかえさせていただきます。

「ほっかいどう恐竜・化石マップ」送付先 (非公表)

住所 (〒 —)

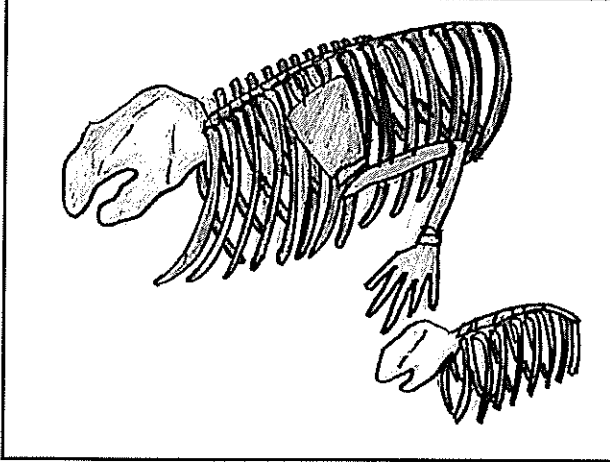
氏名

電話番号

生き物の名前 **しょさんべつかしぎゅう**

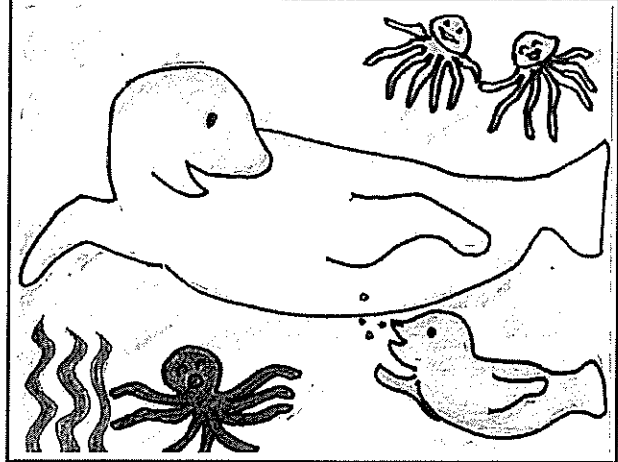
作成者名 **大名 壮子** 年齢 **8**
(ペンネーム可)

化石を観察して描いてみよう!



- ① この化石が発掘された場所や展示されている場所はどこですか?
初山別村 明里で発掘
- ② この化石が見つかる時代はいつですか?
1200万年前
- ③ この化石のかたちはどのような特徴がありますか?
ほぼ完全な形で赤ちゃんと一緒に発見された。

生きていた姿を想像して描いてみよう!



- ④ どのような場所で暮らしていたと思いますか?
暖かい海の中で暮らしていて、海藻を食べていた。
- ⑤ 大きさや重さはどの程度だったと思いますか?
長さは1メートル、体重は100kgくらい。
- ⑥ どのような色やにおいをしていたと思いますか?
体は肌色で、赤ちゃんのときはピンクだと思う。

留意事項

「北海道の恐竜・化石」をテーマに書いてください。
応募作品は画面上において複製・加工の上、広く一般に公開します。
応募作品に係る一切の権利は、北海道に帰属します。応募作品は返却しません。
住所等の個人情報については、「ほっかいどう恐竜・化石マップ」の送付先別に使用しません。
「ほっかいどう恐竜・化石マップ」当該者の複製・送付先を修正してかえさせていただきます。

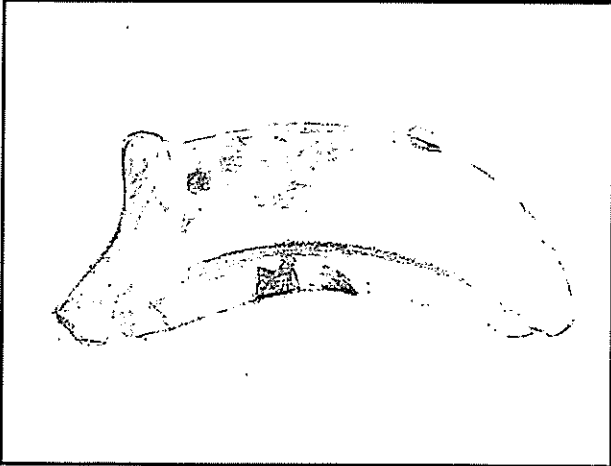
「ほっかいどう恐竜・化石マップ」送付先 (非公表)

住所 (〒●●●-●●●●) 氏名 ●● ●●
北海道 ●●市 ●●町 ●丁目 ●番地 電話番号 ●●●-●●●●-●●●●

生き物の名前 **テラジノサウルス**

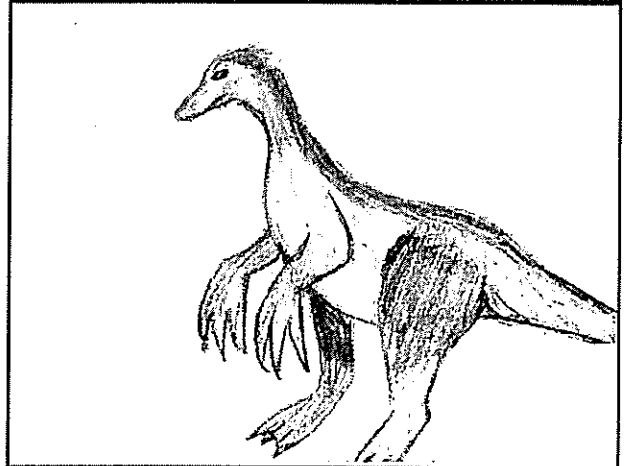
作成者名 **シオリ** 年齢 **12**
(ペンネーム可)

化石を観察して描いてみよう!



- ① この化石が発掘された場所や展示されている場所はどこですか?
中川町で発掘
- ② この化石が見つかる時代はいつですか?
白亜紀後期
- ③ この化石のかたちはどのような特徴がありますか?
上側に小さく張り出した部分がある。

生きていた姿を想像して描いてみよう!



- ④ どのような場所で暮らしていたと思いますか?
温暖で植物がたくさんあるところ。
- ⑤ 大きさや重さはどの程度だったと思いますか?
全長10メートル、重さは3トンくらい。
- ⑥ どのような色やにおいをしていたと思いますか?
全体的に茶色で動物園みたくにおい。

留意事項

「北海道の恐竜・化石」をテーマに書いてください。
応募作品は画面上において複製・加工の上、広く一般に公開します。
応募作品に係る一切の権利は、北海道に帰属します。応募作品は返却しません。
住所等の個人情報については、「ほっかいどう恐竜・化石マップ」の送付先別に使用しません。
「ほっかいどう恐竜・化石マップ」当該者の複製・送付先を修正してかえさせていただきます。

「ほっかいどう恐竜・化石マップ」送付先 (非公表)

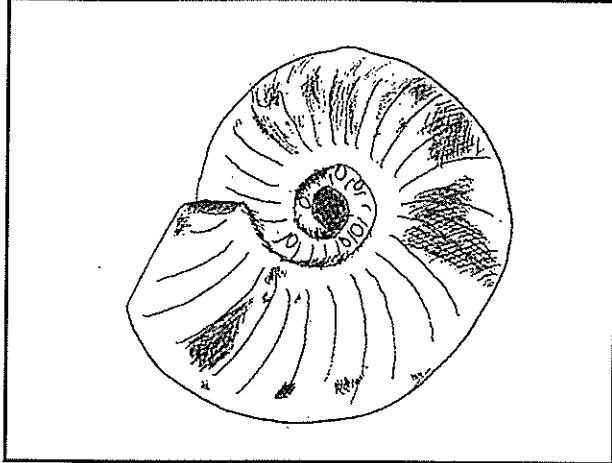
住所 (〒●●●-●●●●) 氏名 ●● ●●
北海道 ●●市 ●●町 ●丁目 ●番地 電話番号 ●●●-●●●●-●●●●

生き物の名前 **キャナドセラス・コスマチ**

作成者名 **こーき**
(ペンネーム可)

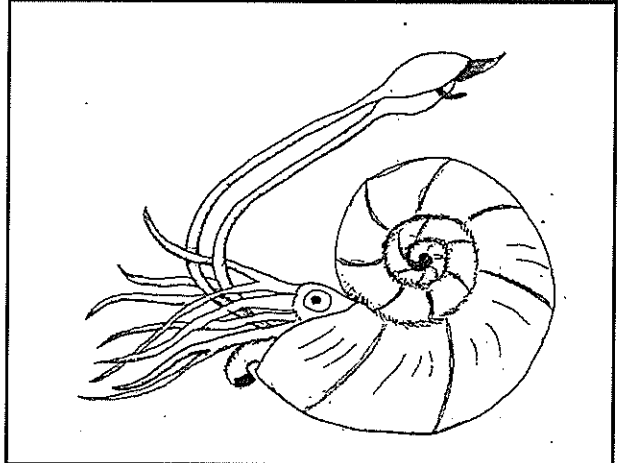
年齢 **68**

化石を観察して描いてみよう!



- ① この化石が発掘された場所や展示されている場所はどこですか?
中川町で発掘
- ② この化石が見つかる時代はいつですか?
中生代白亜紀カンパニアン期
- ③ この化石のかたちはどのような特徴がありますか?
中程度の巻きで長楕円形の断面を持っている。

生きていた姿を想像して描いてみよう!



- ④ どのような場所で暮らしていたと思いますか?
海で悠々自適にくらしていた。
- ⑤ 大きさや重さはどの程度だったと思いますか?
大きさは12cm程度、重さは500g程度
- ⑥ どのような色やにおいをしていたと思いますか?
目は白色、体は桃色

留意事項

「北海道の恐竜・化石」をテーマに書いてください。
応募作品は選りにおいて編集・加工の上、広く一般に公開します。
応募作品に係る一切の著作権は、北海道に帰属します。応募作品は返却しません。
住所等の個人情報は、「ほっかいどう恐竜・化石マップ」の送付以外に使用しません。
「ほっかいどう恐竜・化石マップ」当該部の発刊は発送をもってかえさせていただきます。

「ほっかいどう恐竜・化石マップ」送付先 (非公表)

住所 (〒●●●-●●●●)

氏名 ●● ●●

北海道 ●●市 ●●町 ●丁目 ●番地

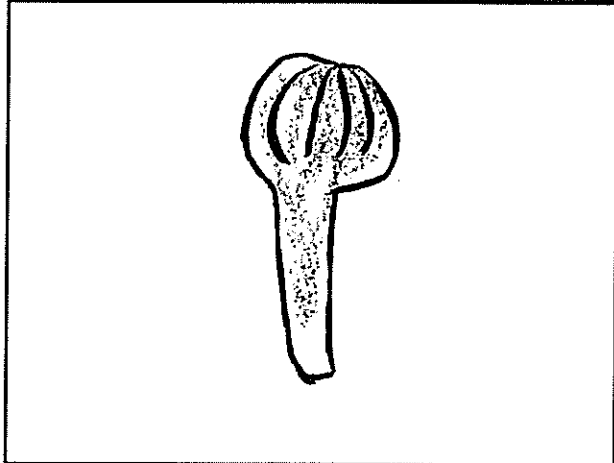
電話番号 ●●●-●●●●-●●●●

生き物の名前 **ノボロノカセキ**

作成者名 **おろめけ**
(ペンネーム可)

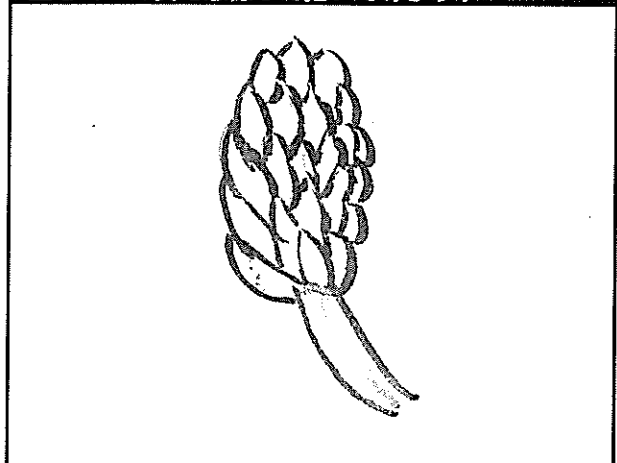
年齢 **6**

化石を観察して描いてみよう!



- ① この化石が発掘された場所や展示されている場所はどこですか?
羽幌町で発掘されました。
- ② この化石が見つかる時代はいつですか?
中生代白亜紀
- ③ この化石のかたちはどのような特徴がありますか?
きのこみたいな形をしている。

生きていた姿を想像して描いてみよう!



- ④ どのような場所で暮らしていたと思いますか?
暖かい海風に揺られて受粉していたのではないかな。
- ⑤ 大きさや重さはどの程度だったと思いますか?
樹木としては中型、4メートル程度だと思う。
- ⑥ どのような色やにおいをしていたと思いますか?
黄色い花を咲かせて、実は銀杏臭だと思う。

留意事項

「北海道の恐竜・化石」をテーマに書いてください。
応募作品は選りにおいて編集・加工の上、広く一般に公開します。
応募作品に係る一切の著作権は、北海道に帰属します。応募作品は返却しません。
住所等の個人情報は、「ほっかいどう恐竜・化石マップ」の送付以外に使用しません。
「ほっかいどう恐竜・化石マップ」当該部の発刊は発送をもってかえさせていただきます。

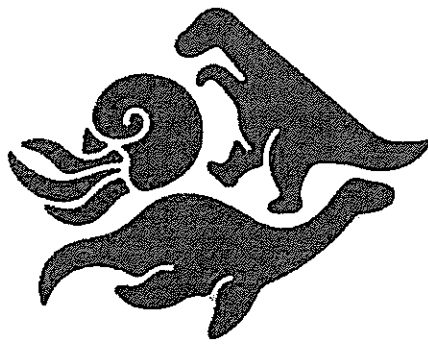
「ほっかいどう恐竜・化石マップ」送付先 (非公表)

住所 (〒●●●-●●●●)

氏名 ●● ●●

北海道 ●●市 ●●町 ●丁目 ●番地

電話番号 ●●●-●●●●-●●●●



恐竜・化石大陸
ほっかいどう

「北海道恐竜・化石ネットワーク研究会」名簿

(構成員)

自治体	所 属
三笠市	企画財政部企画調整課企画係
	市立博物館
むかわ町	経済恐竜ワールド戦略室
	穂別博物館
中川町	総務課企画財政室
	中川町エコミュージアムセンター
小平町	企画振興課
	教育委員会社会教育課文化係
足寄町	総務課企画財政室
	足寄動物化石博物館
北海道	総合政策部地域創生局地域政策課
	総合政策部地域創生局地域戦略課
	環境生活部文化局文化振興課
	北海道博物館自然研究グループ
	経済部観光局観光振興課
	教育庁総務政策局教育政策課
	教育庁生涯学習推進局文化財・博物館課
	空知総合振興局地域創生部地域政策課
	胆振総合振興局地域創生部地域政策課
	上川総合振興局地域創生部地域政策課
	留萌振興局地域創生部地域政策課
	十勝総合振興局地域創生部地域政策課

(アドバイザー)

所 属	職	氏 名
北海道大学総合博物館	教授	小林 快次