

DIYできる単管パイプハウスを紹介

試験内容の詳細は、裏表紙をご覧ください

1. 単管パイプハウスの特徴



メリット

- パイプが太く、**耐雪性、耐風性**に優れる
- アーチが少なく**採光**が良い
- 軒が高く**人の肩や頭がパイプに接触しない
- 側窓幅が広く、換気良く**暑熱対策**に優れる
- 屋根の角度とバンドレス仕様で**雪落ち**が良い

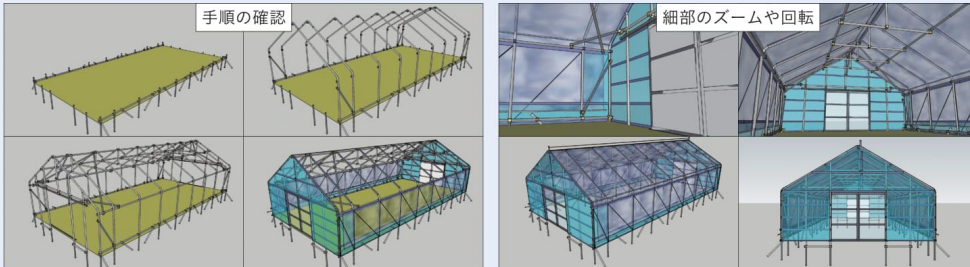
デメリット

冬期にPOフィルムを剥がせない

農業研究科の研修生も参加

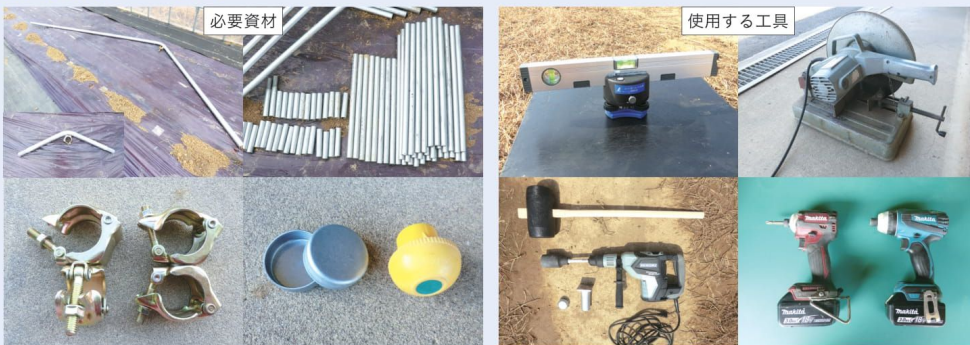


2. スマホなどで3Dイメージを把握



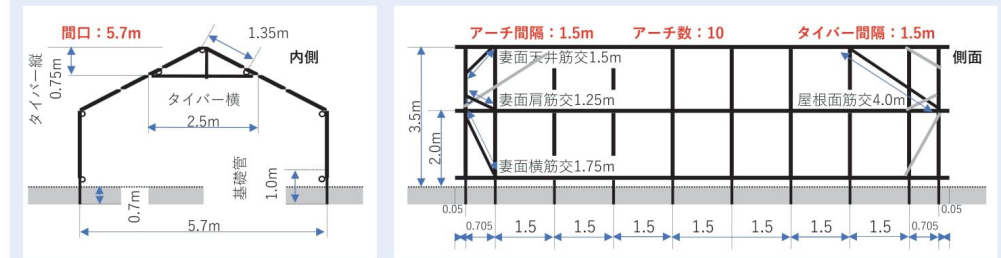
3Dモデルデータも公開していますので、スマホやPCなどで、施工の手順や構造の細部について、眺める角度を変更したりズームアップが可能。施工前にイメージを確認できます。

3. 必要資材、工具類



必要な資材の種類や必要量、使用する工具類をマニュアルに掲載しています。

4. 単管パイプハウスの設計



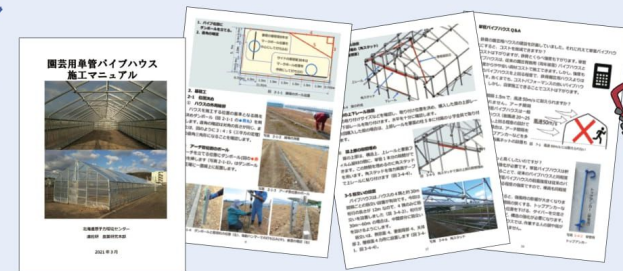
作りたいハウスの大きさに設計できる資料を掲載。積雪や風の強さを考慮して設計が可能。

5. 施工手順



6. 施工マニュアル

Q & A も豊富に掲載！
以下のQRコードからダウンロード可能。



本課題は、北海道原子力環境センターの委託事業により、電源立地地域対策交付金を活用して2019～20年度に地方独立行政法人北海道立総合研究機構が実施しました。
※電源立地地域対策交付金とは、電源地域で行われる公共施設整備や、住民福祉の向上の事業や地域活性化に資する事業に対して交付金を交付することで、発電用施設の設置に係る地域の理解促進等を図ることを目的としています。