

6 / 20 (日) ~ 7 / 15 (木) の行事

はじめよう、つづけよう。

「**新北海道スタイル**」

～新型コロナウイルスに強い北海道をつくる～ 新北海道スタイル



報道発表資料の配付日時 6月16日(水) 16時00分

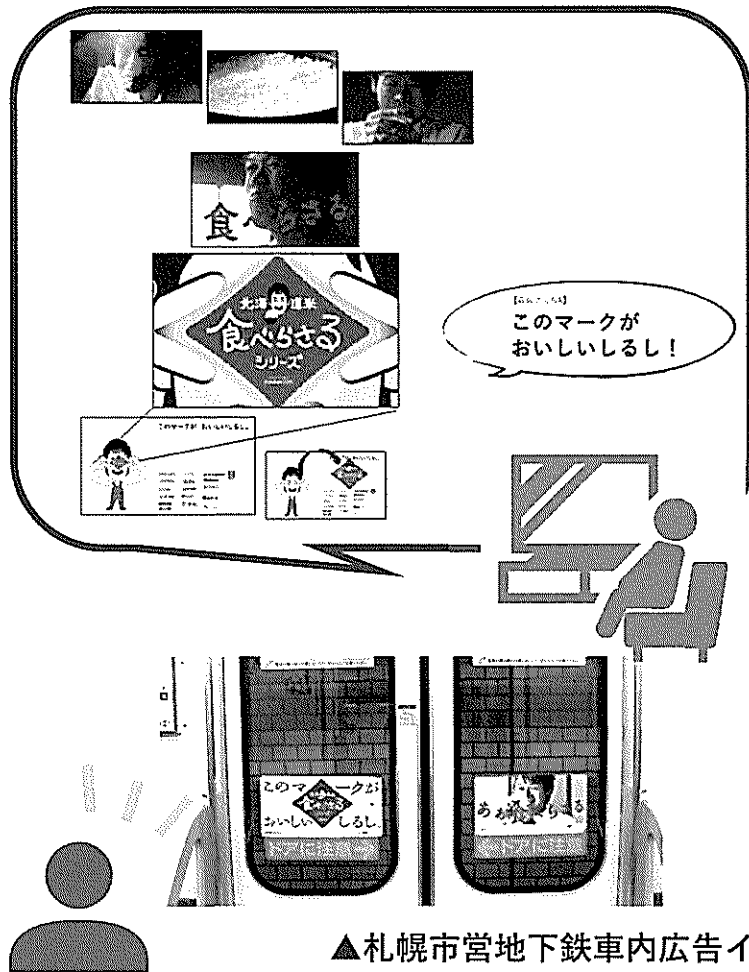
<p>発表項目 (行事名)</p>	<p><b>令和3年度北海道米プロモーションの実施について</b></p>		
<p>記者レクチャー のお知らせ</p>	<p>(実施日時)</p>	<p>発表者</p>	<p></p>
<p>概要</p>	<p>北海道米食率向上戦略会議(事務局:北海道農政部農産振興課)では、美味しい北海道米をより多くの皆様に食べていただくため、道内の主要なコンビニ、スーパー等と連携した北海道米プロモーションを展開しています。 今年度は新たに作成した「<b>食べらさるマーク</b>」(別紙①参照)を中心に、北海道米のPRを行っていきます。</p> <p style="text-align: center;">記</p> <p>1 期間 令和3年6月20日(日)～7月15日(木) ※今後、新米収穫時期やお赤飯の日(11/23)、卒業式シーズンでもキャンペーンを行う予定。</p> <p>2 内容</p> <p>(1) 参加企業18社による北海道米100%使用商品の販売(別紙②参照)</p> <ul style="list-style-type: none"> <li>○ 「食べらさるマーク」と連動した商品展開に、特にご注目ください。</li> <li>(株)セブン-イレブン・ジャパン、(株)ファミリーマート、(株)ローソン、生活協同組合コープさっぽろ、イオン北海道(株)、(株)イトーヨーカ堂、(株)北海道ジェイアール・フレッシュネス・リテール、(株)産直、(株)ダイイチ、(株)東光ストア、(株)藤丸、(株)豊月、北雄ラッキー(株)、ホクレン農業協同組合連合会、(株)ラルズ、(株)サザエ食品、(株)札幌米、佐藤水産レストラン(株)</li> </ul> <p>(2) テレビCMによるPR</p> <ul style="list-style-type: none"> <li>○ チームナックスのリーダー森崎博之氏を起用。</li> <li>○ CM動画は「北海道のお米」ホームページでも後日公開。 (URL: <a href="https://www.hokkaido-kome.gr.jp/">https://www.hokkaido-kome.gr.jp/</a>) ※右QRコードからもアクセスできます。</li> </ul> <p>(3) 「北海道じゃらん」と連携したPR</p> <ul style="list-style-type: none"> <li>○ 「北海道じゃらん8月号(7/20発売予定)」で、本プロモーションや参加企業の商品を紹介。</li> </ul> <p>(4) 札幌市営地下鉄車内広告によるPR</p> <p>(5) 地下歩行空間大型ビジョン「HIROSHI」でCM動画を放映</p>		
<p>参考</p>	<p>北海道米プロモーションの概要は別紙③参照</p>		
<p>報道(取材)に当たってのお願い</p>	<p>今年度は、森崎博之氏のイラストを用いた「食べらさるマーク」を中心に、テレビCM等でのPRや、参加企業様の店頭でのPOP表示等により、道民の皆様へ、より一層「北海道米」を身近に感じ、手に取っていただく機会を増やしたいと考えておりますので、積極的な報道をお願いいたします。</p>		
<p>他のクラブとの関係</p>	<p>同時配付 同時レク</p>	<p>ホクレン農業協同組合連合会、北海道米販売拡大委員会より同日リリース予定。</p>	
<p>担当(連絡先)</p>	<p>農政部農産振興課(担当者 齊藤、加藤、山本) TEL(直通) 011-204-5435 (内線) 27-724</p>		



# このマークがおいしいし「食べらさるマーク」について

- 美味しく、ついつい食が進んでしまう北海道米の美味しさを、北海道の方言「～さる」を使い「食べらさる」と表現。
- 森崎さんがテレビCMで食べているような、美味しい北海道米の商品を店頭で見つけやすくするための目印が、森崎さんのイラストが描かれた「食べらさるマーク」です。

## 【テレビCM等でマークをPR】



▲札幌市営地下鉄車内広告イメージ

## 【店頭でのPOP掲示で訴求】



▲店頭掲載イメージ



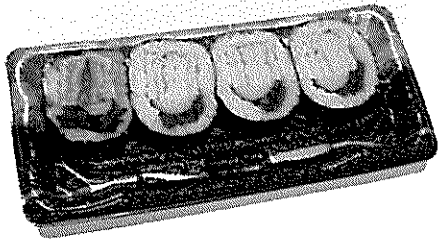
# 北海道米、食べらさる

別紙②

LUCKY

CITY

中札内玉子  
たっぷり太巻き  
321円(税込)  
取扱店舗：道内26店舗



Quality & Discount  
FDフードD

きのこ王国  
きのこ炊込みご飯  
410円(税込)  
取扱店舗：道内12店舗



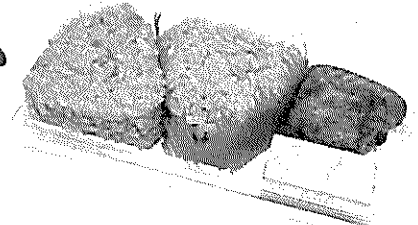
様々なラインナップの商品がコンビニやスーパーなどに登場！  
食べらさるマークを見つけて是非味わってみてくださいね！  
北海道米100%使用商品はこの他にも続々登場します！

このマークが、  
おいしい しるし。



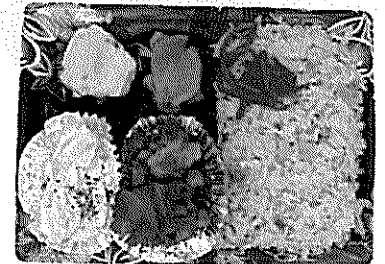
LAWSON

鶏めしおにぎりセット  
330円(税込)  
販売期間：販売中  
取扱店舗：  
道内約680店舗



藤丸

かが屋ランチ弁当  
600円(税込)  
取扱店舗：藤丸  
地下1F「中華総菜 かが屋」



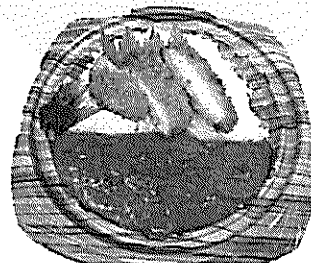
おむすび きゅうさん  
omusubi

行楽セット  
1944円(税込)  
(事前予約で  
すぐに引き渡し可能)  
取扱店舗：  
おむすびきゅうさん



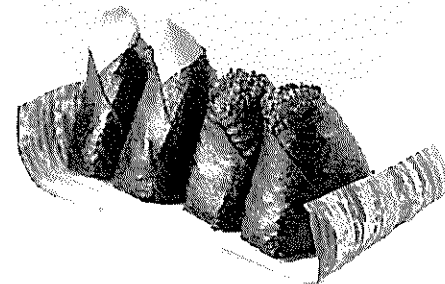
ジェイ・アール生鮮市場  
産直生鮮市場

カツカレー  
(三元豚使用)  
322円(税込)  
取扱店舗：  
ジェイ・アール生鮮市場9店舗  
産直生鮮市場7店舗



サザエ

プレミアムおにぎり  
(紅鮭ハラス・すじこ)  
紅鮭ハラス1個：270円(税込)  
すじこ1個：324円(税込)  
取扱店舗：道内61店舗

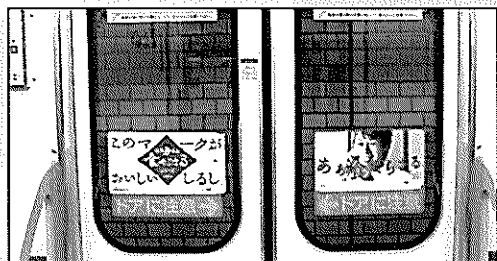


※じゃらん8月号掲載予定商品の一部を記載。詳しい商品情報は、7/20(火)発売のじゃらん8月号紙面をご確認ください。

# 札幌市営地下鉄 車内広告

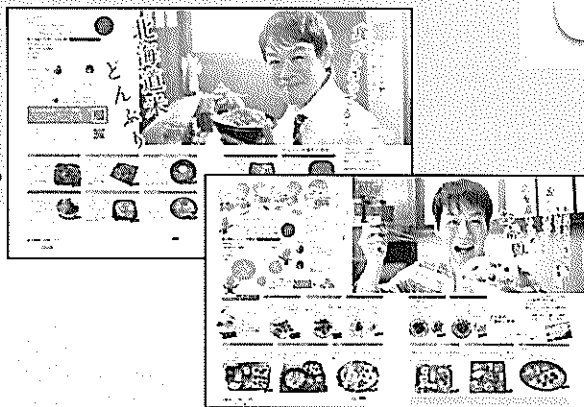
# 北海道じゃらん

▶参加企業が販売する北海道米使用商品や北海道米の情報などを紹介。年間4回掲載予定。



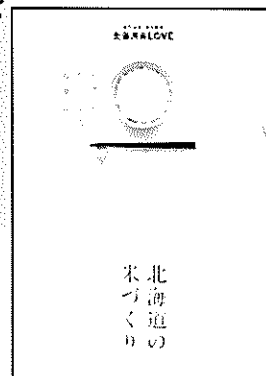
※車内広告イメージ

▶テレビCMと連動したステッカーの掲示。



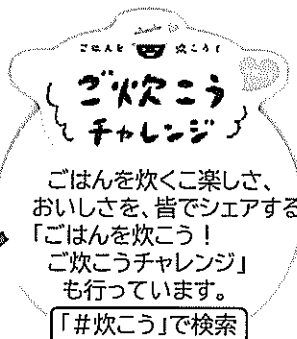
# 情報発信

別紙③



※HP画像イメージ

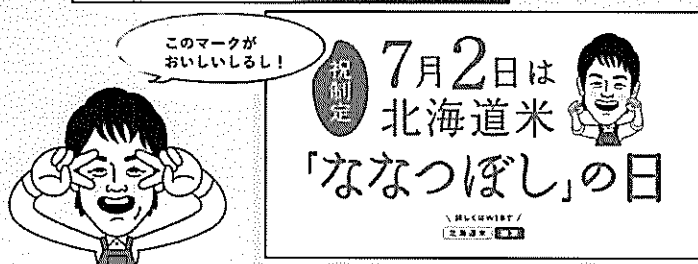
▶「北海道のお米」HP、北海道米アンバサダーや道広報（プレスリリース、各種SNS、デジタルサイネージ）等による情報発信。



# 令和3年度北海道米プロモーション

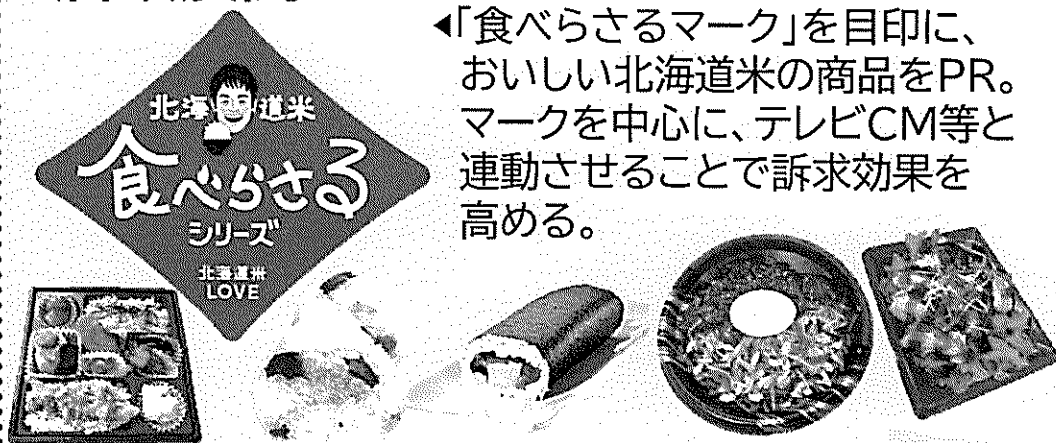
## テレビCM

▶今年度も、TEAM NACSの森崎さんが登場。「食べらさる」をキーワードに、年間4シーズン放映予定。



## 店頭展開

▶「食べらさるマーク」を目印に、おいしい北海道米の商品をPR。マークを中心に、テレビCM等と連動させることで訴求効果を高める。



北海道米販売拡大委員会

北海道米 LOVE

セブン-イレブン FamilyMart LAWSON Seicomart COOP SAPPORO AEON MaxValu

イトーヨーカドー ジェイアール生鮮市場 産直生鮮市場 Daiichi 東光ストア 藤丸

FD フードD LUCKY CITY RALSE サザエ Aマート ACOOP 北海道米応援サポーター (株) 札米、佐藤水産レストラン(株)、(株) 千野米穀店、(株) リクルート北海道じゃらん