

令和2年（2020年）吉日

各 位

第44回全国育樹祭北海道実行委員会事務局長
(北海道水産林務部森林環境局全国育樹祭推進室長)

第44回全国育樹祭「協賛募集」のご案内について

時下ますますご清栄のこととお慶び申し上げます。

さて、2021年秋、本道に皇族殿下をお迎えして、34年ぶりとなる第44回全国育樹祭を開催することとしており、平成30年6月設置の知事を会長とする各界各層106の機関・団体の代表者で構成する「実行委員会」において、準備を進めているところです。

全国育樹祭は、過去の全国植樹祭において天皇・皇后両陛下がお手植えされた樹木のお手入れ行事や記念式典行事などを通じ、継続して森を守り育てていくことの大切さを伝える国民的な緑化行事であります。

大会の開催方針では、この育樹祭を契機に北海道発祥の「木育」の取組を一層推進するとともに、北海道の魅力やすばらしさをおもてなしの心で全国から参加される皆様にお伝えしていくほか、より多くの方々と育樹の大切さへの思いを共有するため、大会本番までの間、全道各地で道民参加の「木育フェスタ」を実施していくこととしております。

つきましては、北海道が一丸となり、より実り多き大会とするため、次のとおり「協賛募集」のご案内をさせていただきますので、皆様のお力添えとご協力をお願い申し上げます。

記

○ 添付資料

第44回全国育樹祭（R3秋）の概要（「協賛募集」の概要含む）

【問い合わせ先】

〒060-8588 北海道札幌市中央区北3条西6丁目道庁本庁舎10階

第44回全国育樹祭北海道実行委員会事務局参事 佐々木

(北海道水産林務部森林環境局全国育樹祭推進室参事)

電 話：011-206-6557 F A X：011-232-1296

メール：sasaki.hiroaki2@pref.hokkaido.lg.jp



[予めのお断り]

幅広い分野の団体・企業の皆様にご案内させていただいております。
重複したご案内となった場合、何卒ご容赦ください。

協賛の申込み等について

1 協賛のお申込み・ご相談いただく場合

次のいずれかの方法により、事前にお知らせください。

- ・ 「電話」、「ファックス」
- ・ 全国育樹祭推進室HP(協賛のお願い)の「簡易入力フォーム」

※ 金銭提供（協賛金）のお申込みをいただいた皆様には、ご指定の住所あてに、「専用の振込用紙」（振込料無料）を郵送させていただきます。

2 協賛金をお振込いただく場合

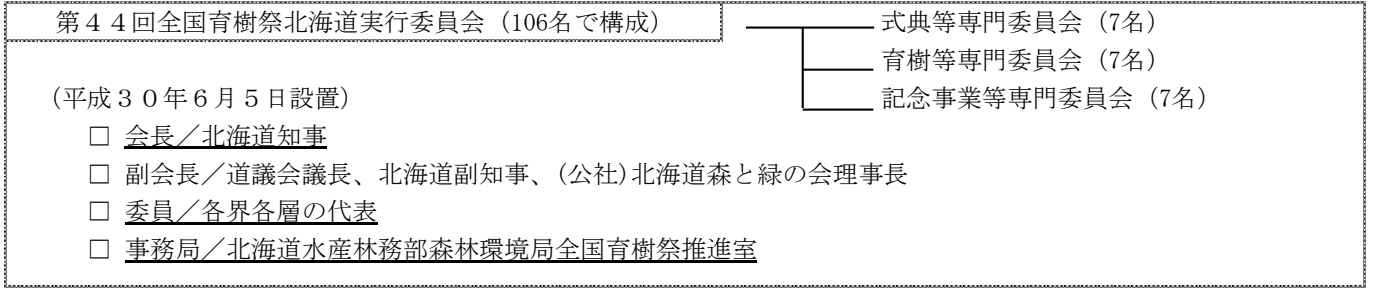
次のいずれかの金融機関にお振込ください。

- ・ 北洋銀行 : 道庁支店 普通預金 3586554
- ・ 郵便局 : 02780-4-50576
- ・ 口座名義 : 第44回全国育樹祭北海道実行委員会

※ 上記1の「専用の振込用紙」をお使いにならないで振り込みされますと、振込料が必要となります。あらかじめご承知ください。

第44回全国育樹祭北海道実行委員会について

[推進体制]



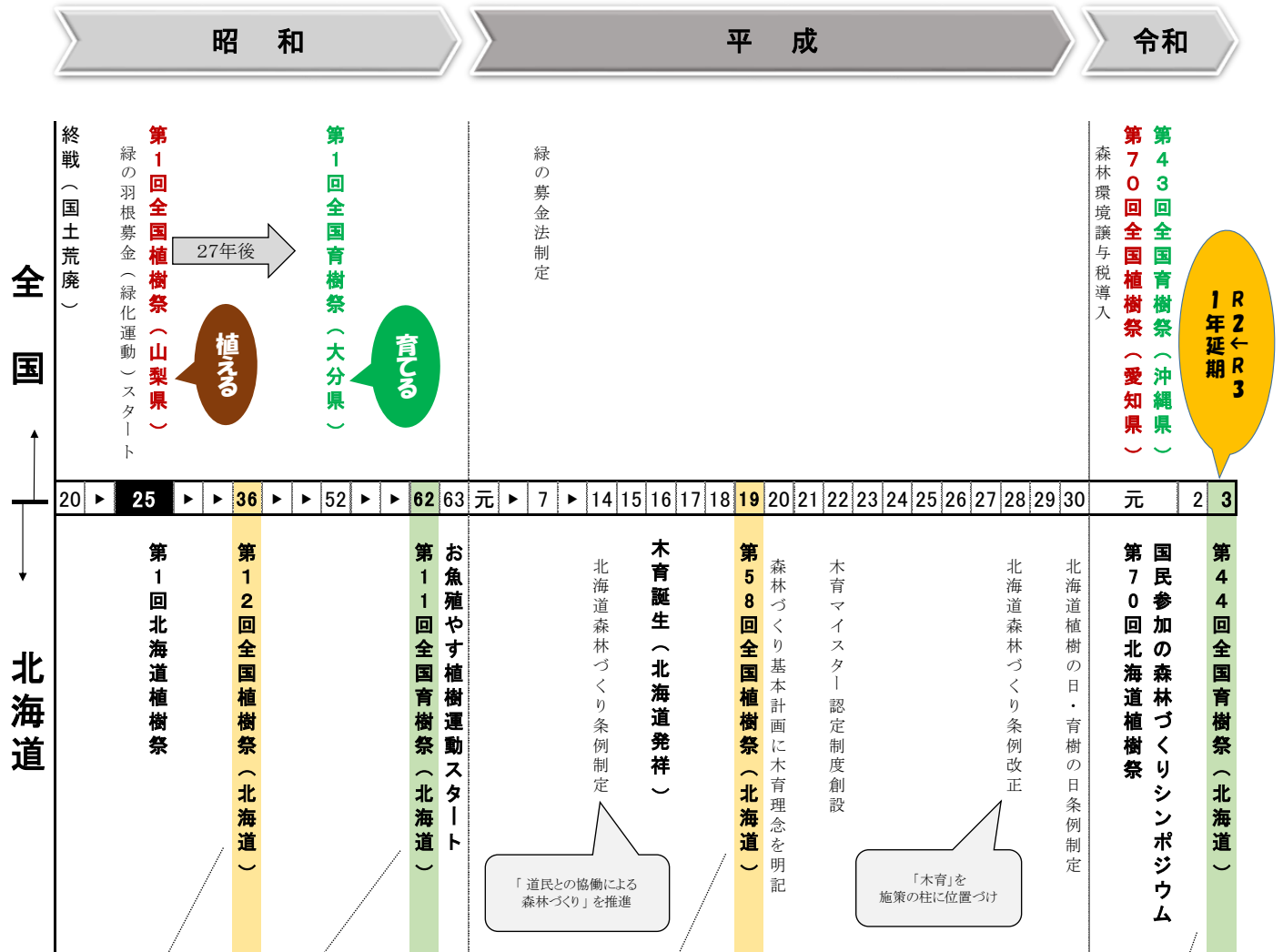
- 事業 / 育樹祭の運営に必要な総合企画、連絡調整、式典・育樹行事の運営、施設等の整備、輸送、警備、広報、協賛、その他必要な事業
- 実行委員会総会 / 第1回 (H30.12.20) 基本計画(素案)の決定
第2回 (R元.6.18) 基本計画の正式決定
第3回 (R2.4.17) 実施計画の決定

実行委員会構成員

区分	役職名	番	区分	役職名	番
会長	北海道知事	1	(一社)北海道バス協会会長		54
副会長	北海道議会議長	2	(一社)北海道ハイヤー協会会長		55
	北海道副知事	3	(公社)北海道トラック協会会長		56
委員	(公社)北海道森と緑の会理事長	4	北海道旅客鉄道(株)代表取締役社長		57
	北海道議会副議長	5	(公社)北海道交通安全推進委員会会長		58
	北海道議会水産林務委員長	6	(公財)北海道環境財団理事長		59
	北海道森林・林業活性化推進議員連盟会長	7	(一社)北海道医師会会長		60
	北海道市長会会長	8	(公社)北海道看護協会会長		61
	北海道町村会会長	9	(公社)北海道食品衛生協会会長		62
	北海道市議会議長会会長	10	(公財)北海道消防協会会長		63
	北海道町村議会議長会会長	11	北海道ホテル旅館生活衛生同業組合理事長		64
	苫小牧市長	12	社会福祉法人北海道社会福祉協議会会長		65
	苫小牧市議会議長	13	(一財)北海道老人クラブ連合会会長		66
	札幌市長	14	北海道女性団体連絡協議会会長		67
	札幌市議会議長	15	(公財)北海道青少年育成協会		68
	北海道森林管理局長	16	(一社)北海道身体障害者福祉協会会長		69
	北海道開発局長	17	日本ボーイスカウト北海道連盟理事長		70
	北海道財務局長	18	(一社)ガールスカウト北海道連盟長		71
	北海道経済産業局長	19	北海道緑の少年団連絡協議会会長		72
	北海道運輸局長	20	(公財)北海道地域活動振興協議会理事長		73
	日本郵便(株)北海道支社長	21	NPO法人NPO推進北海道会議代表理事		74
	北海道農業協同組合中央会会長	22	北海道経済連合会会長		75
	ホクレン農業協同組合連合会会長	23	(一社)北海道商工会議所連合会会頭		76
	(一社)北海道水産会会長理事	24	北海道商工会連合会会長		77
	北海道漁業協同組合連合会代表理事会長	25	北海道中小企業団体中央会会長		78
	北海道漁協女性部連絡協議会会長	26	北海道経済同友会代表幹事		79
	木育ファミリー代表運営委員	27	(公社)日本青年会議所北海道地区協議会会長		80
	苫東・和みの森運営協議会会長	28	北海道デザイン協議会会長		81
	北海道森林審議会会長	29	(株)苫東代表取締役社長		82
	北海道林業協会会長	30	(公社)北海道観光振興機構会長		83
	北海道森林組合連合会代表理事会長	31	(一社)全国旅行業協会北海道支部		84
	(一社)北海道治山林道協会会長	32	北海道料理飲食業生活衛生同業組合理事長		85
	(一社)北海道造林協会会長	33	(株)北海道新聞社代表取締役社長		86
	北海道山林種苗協同組合理事長	34	(株)朝日新聞社北海道支社長		87
	北海道森づくり推進協議会会長	35	(株)毎日新聞社北海道支社長		88
	栄林会理事長	36	(株)読売新聞東京本社北海道支社長		89
北海道木材産業協同組合連合会代表理事会長	37	(株)日本経済新聞社札幌支社長		90	
北海道素材生産事業協同組合連合会会長	38	(株)時事通信社札幌支社長		91	
北海道木材利用推進協議会会長	39	(株)産業経済新聞社札幌支局長		92	
(一社)北海道森林土木建設業協会会長	40	(株)苫小牧民報社代表取締役社長		93	
(二財)北海道森林整備公社理事長	41	(株)室蘭民報社代表取締役社長		94	
北海道森林整備事業連合協議会会長	42	(有)民有林新聞社取締役		95	
北海道林業土木連合協議会代表世話人	43	日本放送協会札幌拠点放送局長		96	
(一社)北海道林業機械化協会会長	44	北海道放送(株)代表取締役社長		97	
北海道森林土木設計協会会長	45	札幌テレビ放送(株)代表取締役社長		98	
(一社)北海道林産物検査会理事長	46	北海道テレビ放送(株)代表取締役社長		99	
北海道高等学校校長協会会長	47	北海道文化放送(株)代表取締役社長		100	
北海道中学校長協会会長	48	(株)テレビ北海道代表取締役社長		101	
北海道小学校長協会会長	49	北海道教育委員会教育長		102	
北海道私立中学高等学校協会会長	50	北海道警察本部長		103	
北海道PTA連合会会長	51	北海道水産林務部長		104	
北海道高等学校PTA連合会会長	52	北海道胆振総合振興局長		105	
北海道文化団体協議会会長	53	監事 北海道会計管理者兼出納局長		106	

緑化運動のあゆみ

(終戦(S20) ~ 昭和 ~ 平成 ~ 令和)



◆S62 全国育樹祭(苫小牧・千歳)



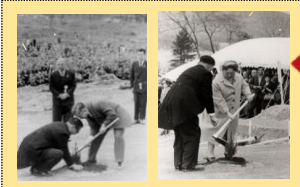
皇太子・同妃殿下によるお手入れ

◆R3 全国育樹祭(苫小牧・札幌) ※34年ぶり



写真:先催県でのお手入れ行事・式典の様子

◆S36 全国植樹祭(苫小牧・千歳)



昭和天皇・皇后両陛下によるお手植え

◆H19 全国植樹祭(苫小牧) ※46年ぶり



天皇・皇后両陛下によるお手植え

北海道植樹祭(本道の緑化運動のシンボル行事) ⇒ S25~(H31で70回目)

本道における持続的な
シンボル行事

お魚殖やす植樹運動(民間主体の全道緑化運動のシンボル行事) ⇒ S63~(H30までに約120万本)