

被災の状況を わかりやすく提供

-令和2年7月豪雨での対応-

重ね合わせ、立体表示

- 地図や空中写真との重ね合わせが可能
- 任意の場所で立体表示でき、自由に回転させることも可能

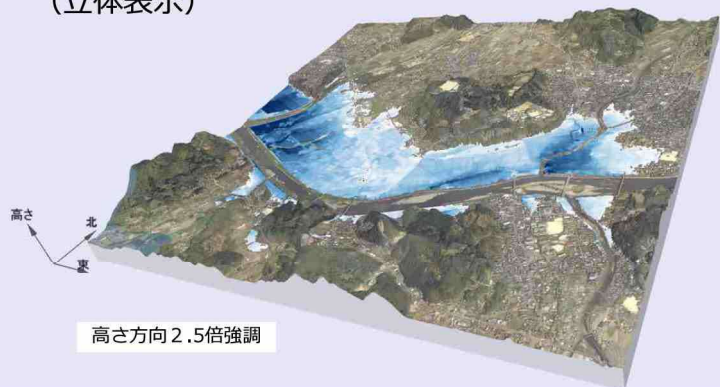
熊本県人吉市周辺（浸水）



浸水推定図を
迅速に公開！

地理院地図を
使って、わか
りやすく！

(立体表示)



上記浸水推定図は、7月3からの豪雨について、翌7月4日10時までに収集したSNS画像と標高データを用いて、浸水範囲における水深を算出し作成しました。実際に浸水のあった範囲でも把握できていない部分、浸水していない範囲でも浸水範囲として表示されている部分があります。

地理院地図を
使って、わか
りやすく！

-平成30年北海道胆振東部地震での対応-

2画面による災害前後の比較

- 空中写真の情報公開と同時に閲覧可能。
- 2画面は、拡大縮小及び移動は連動し、任意の場所を閲覧可能。

北海道厚真町吉野（土砂災害）



【2018年9月6日撮影】



【2011年撮影】

