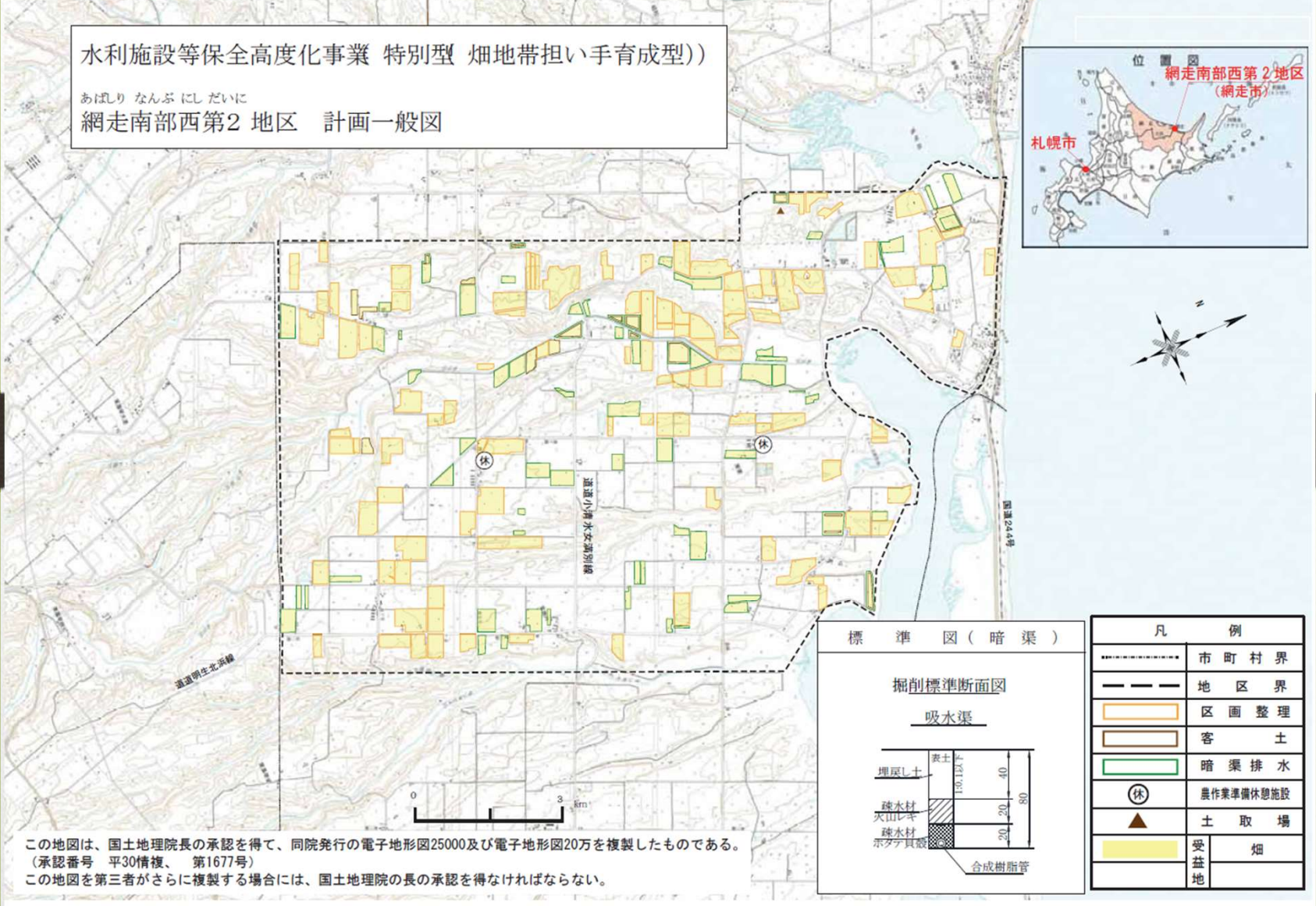


網走南部西第2地区の整備概要

参考資料 4

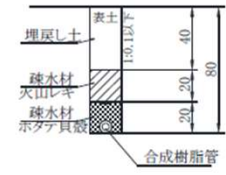
水利施設等保全高度化事業 特別型 畑地帯担い手育成型))
 あばしり なんぶ にし だいに
 網走南部西第2地区 計画一般図



標準図(暗渠)

掘削標準断面図

吸水渠



凡 例	
-----	市町村界
-----	地区界
[Yellow Box]	区画整理
[Orange Box]	客土
[Green Box]	暗渠排水
(休)	農作業準備休憩施設
▲	土取場
[Yellow Box]	受益地
[Yellow Box]	畑

この地図は、国土地理院長の承認を得て、同院発行の電子地形図25000及び電子地形図20万を複製したものである。
 (承認番号 平30情複、第1677号)
 この地図を第三者がさらに複製する場合には、国土地理院の長の承認を得なければならない。

網走南部西第2地区の農作業準備休憩施設

➤ **農作業準備休憩施設を整備することで、地域の農家が共同で行っている農作業（営農集団作業）が円滑に行われるようになります。**

※営農集団：複数の農家で、機械・施設の共同所有・作業、肥料・農薬等の共同購入・利用などを実施し、徹底した効率化、投資の抑制、生産コストの低減を集団で行う取組。

※農作業準備休憩施設：農作業の準備や打合せ、肥料・農薬等の発注納品業務や保管、農家等の休憩場所として利用。



狭小かつ老朽化の進んだ
農作業準備休憩施設（S54設置）



雨漏りやクラックが生じ
維持管理に限界がきている。