

令和3年8月豪雨（佐賀県武雄市）



平成30年北海道胆振東部地震  
（厚真町字吉野周辺）

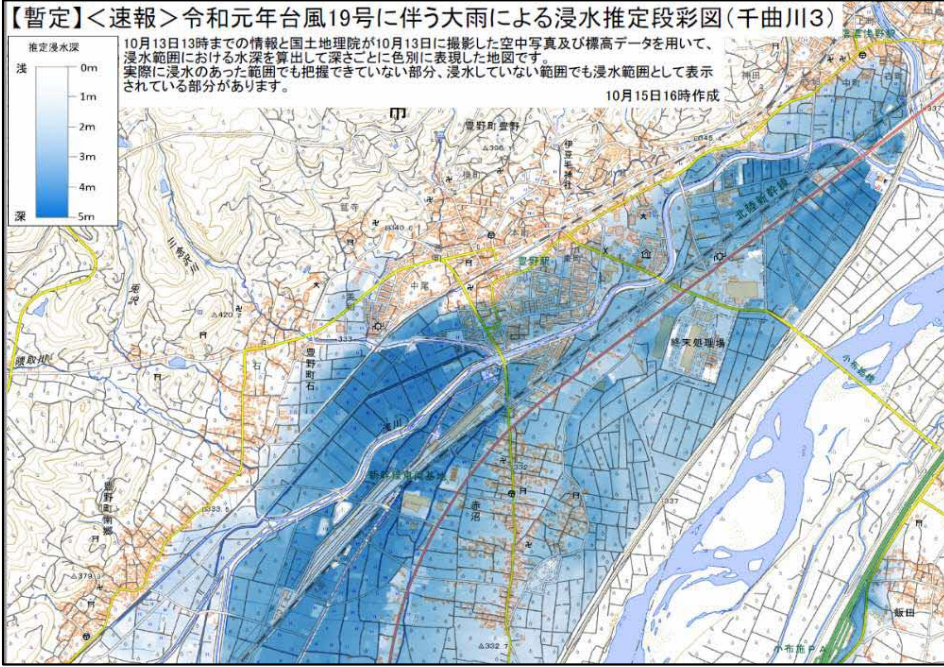


## ＜主な活用事例＞

- 行方不明者捜索時の参考資料（警察・消防・自衛隊）
- 家屋や土砂崩壊による被害状況の把握（TEC-FORCE等）
- 災害査定の資料（国土交通省）
- 被災証明発行時の現況資料等（地方公共団体）

### 浸水推定図

令和元東日本台風  
(台風第19号)



- 10月13日13時までの情報と国土地理院が10月13日に撮影した空中写真及び標高データを用いて、**浸水範囲と水深を推定し、深さごとの濃淡で表現した地図**。10月13日の当日中に公開を開始。
- 現地対策本部等にて活用。

(長野県長野市)

### 斜面崩壊・堆積分布図

令和元年東日本台風  
(台風第19号)



- 10月20日から21日にかけて撮影した空中写真から、令和元年台風19号の豪雨によって生じたと思われる**斜面崩壊等を判読**。10月24日に公開を開始。
- 現地対策本部等にて活用。

(宮城県丸森町)