

定点把握疾病（平成30年52週（～H30/12/30））

（北海道感染症情報センター（北海道立衛生研究所）のまとめ）

図1-1 咽頭結膜熱（全国）

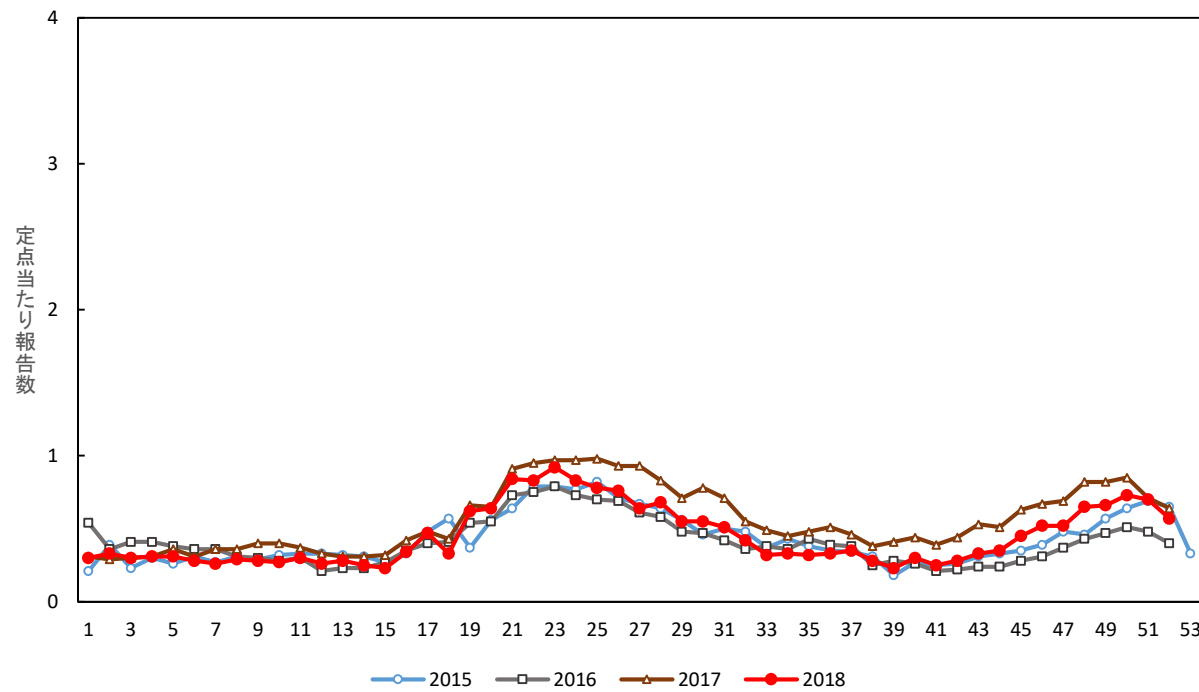


図1-2 咽頭結膜熱（北海道）

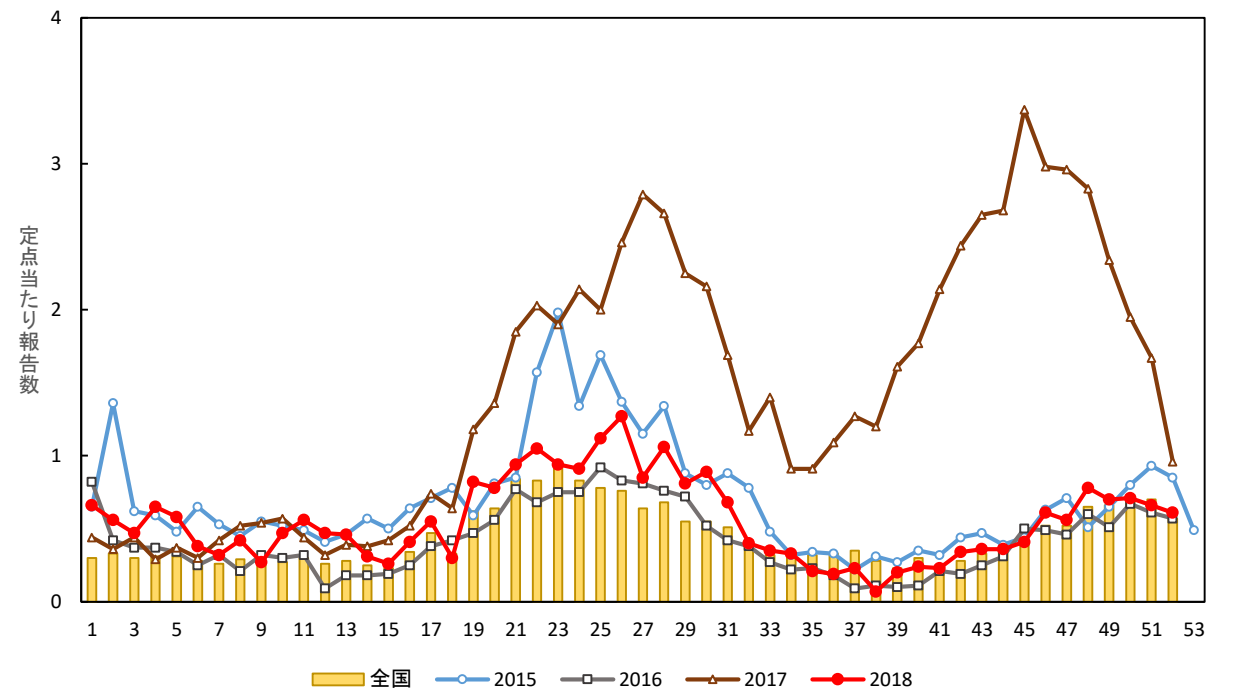


図2-1 A群溶血性レンサ球菌咽頭炎（全国）

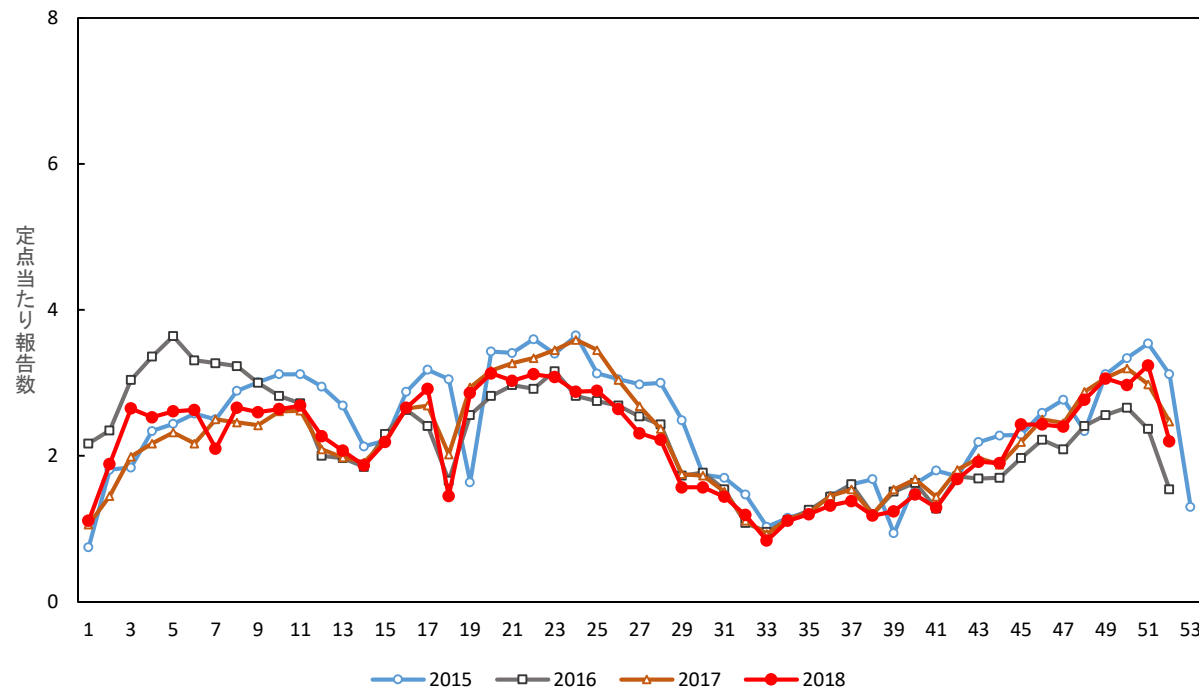


図2-2 A群溶血性レンサ球菌咽頭炎（北海道）

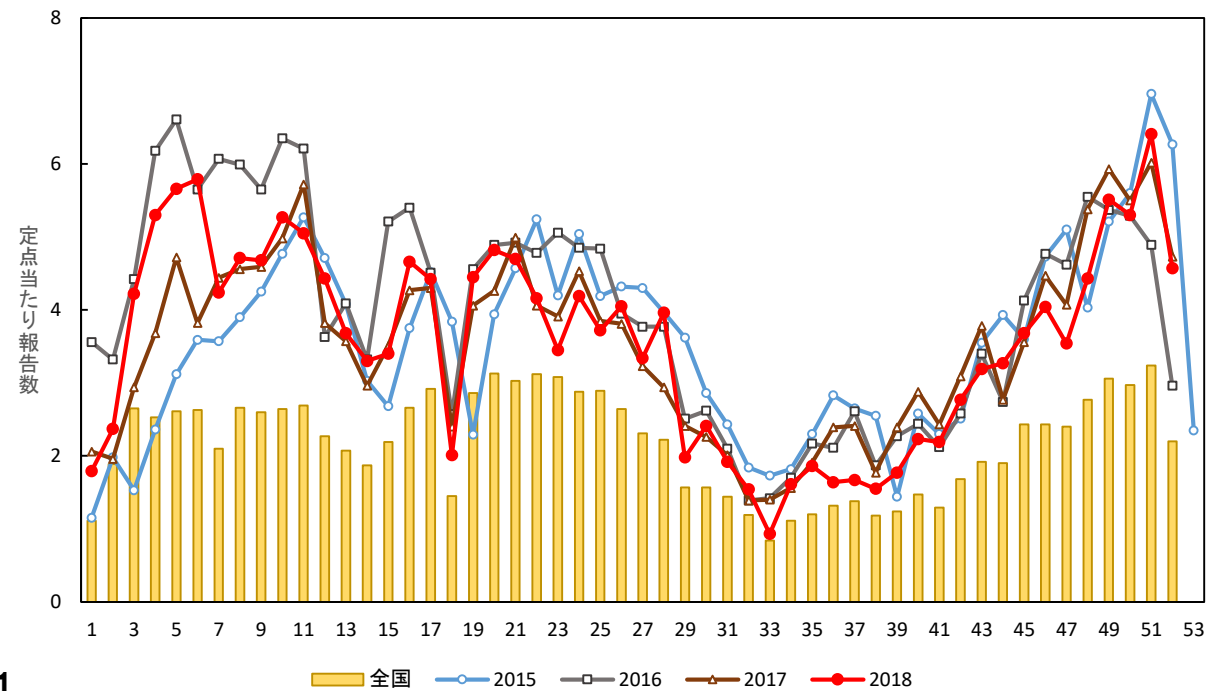


図3-1 感染性胃腸炎（全国）

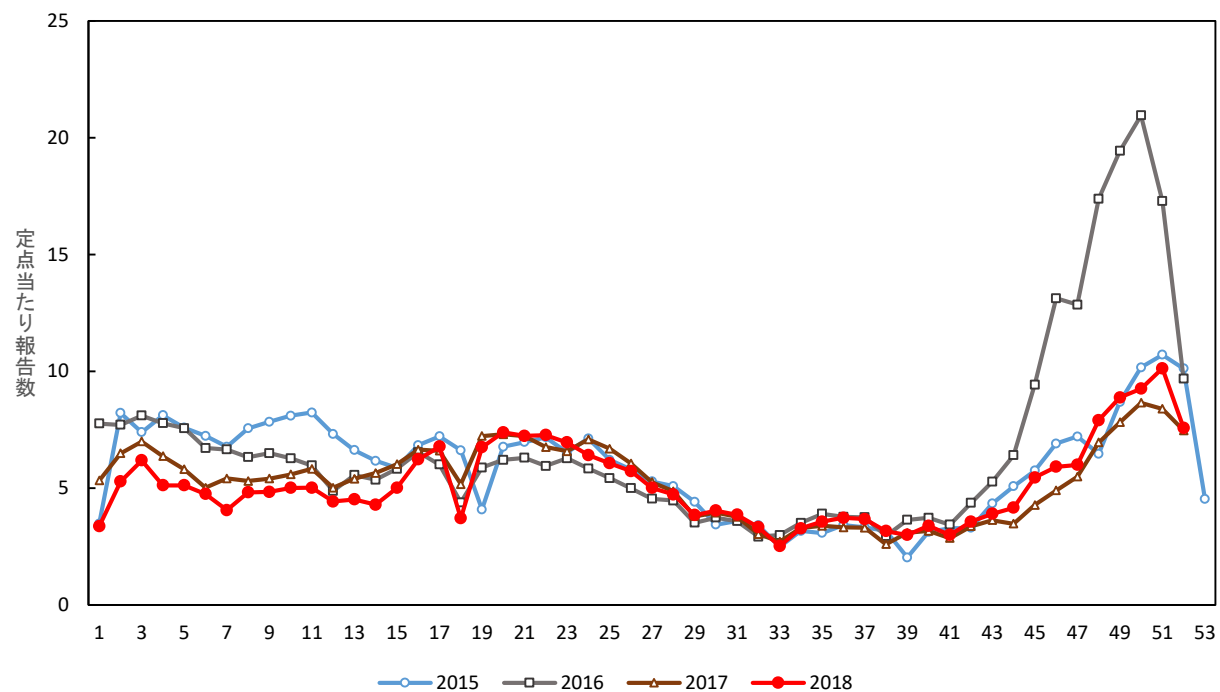


図3-2 感染性胃腸炎（北海道）

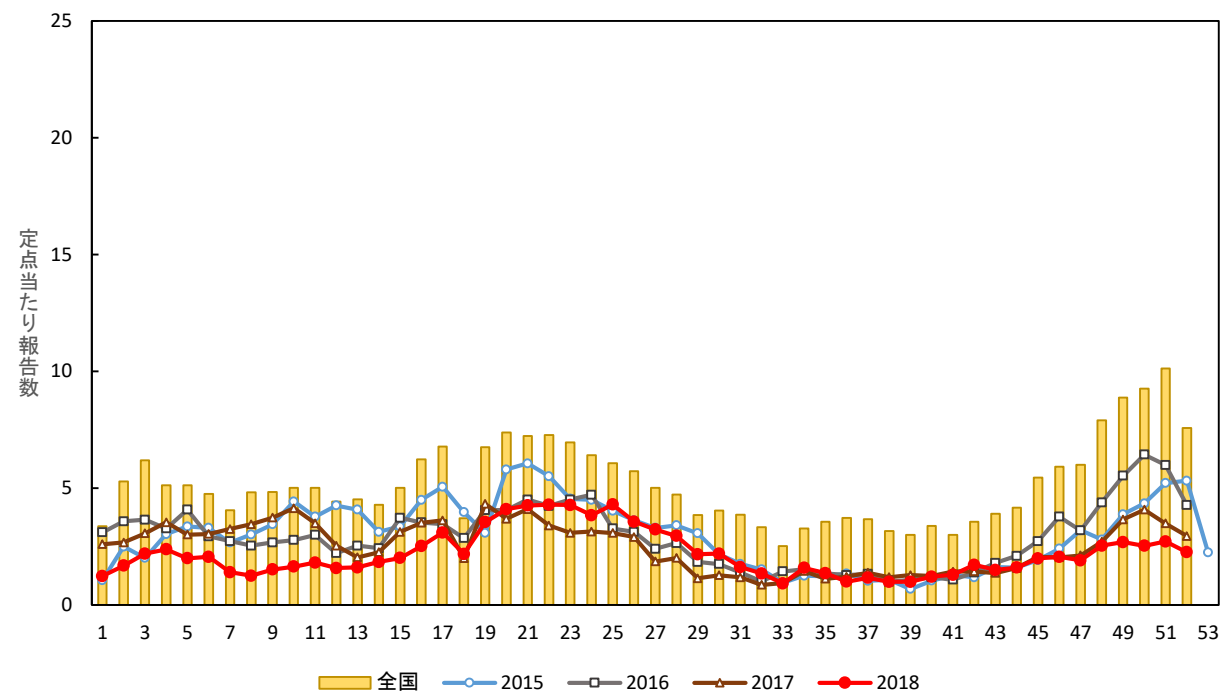


図4-1 水痘（全国）

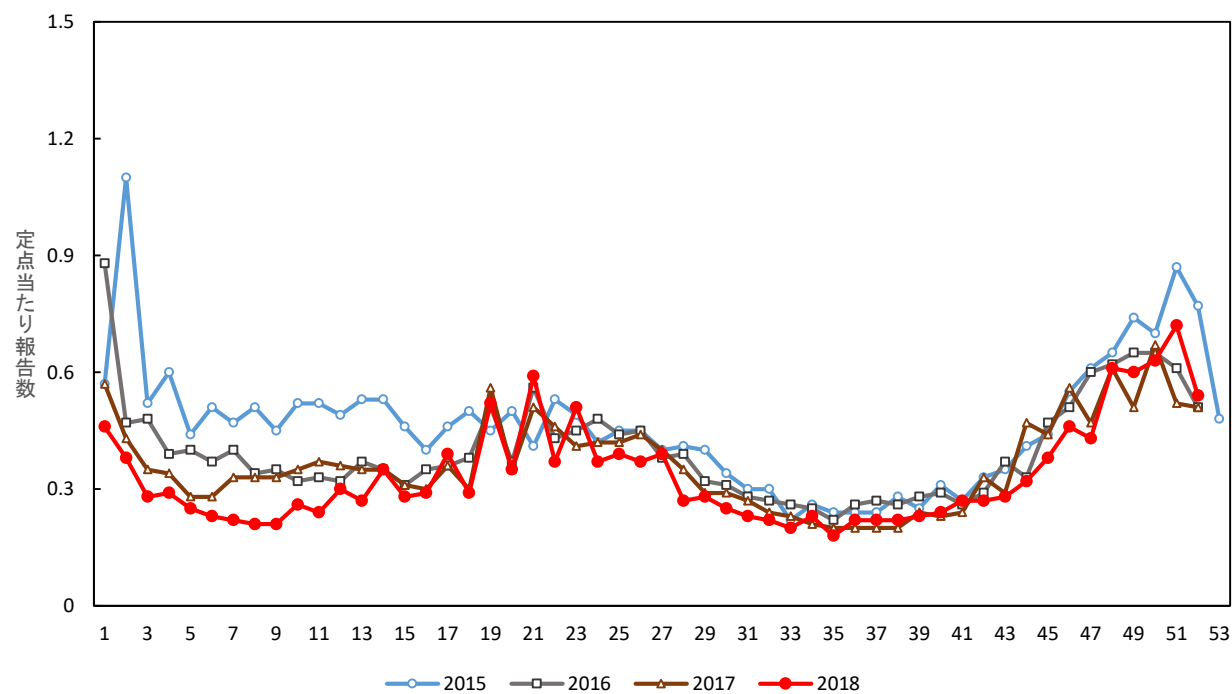


図4-2 水痘（北海道）

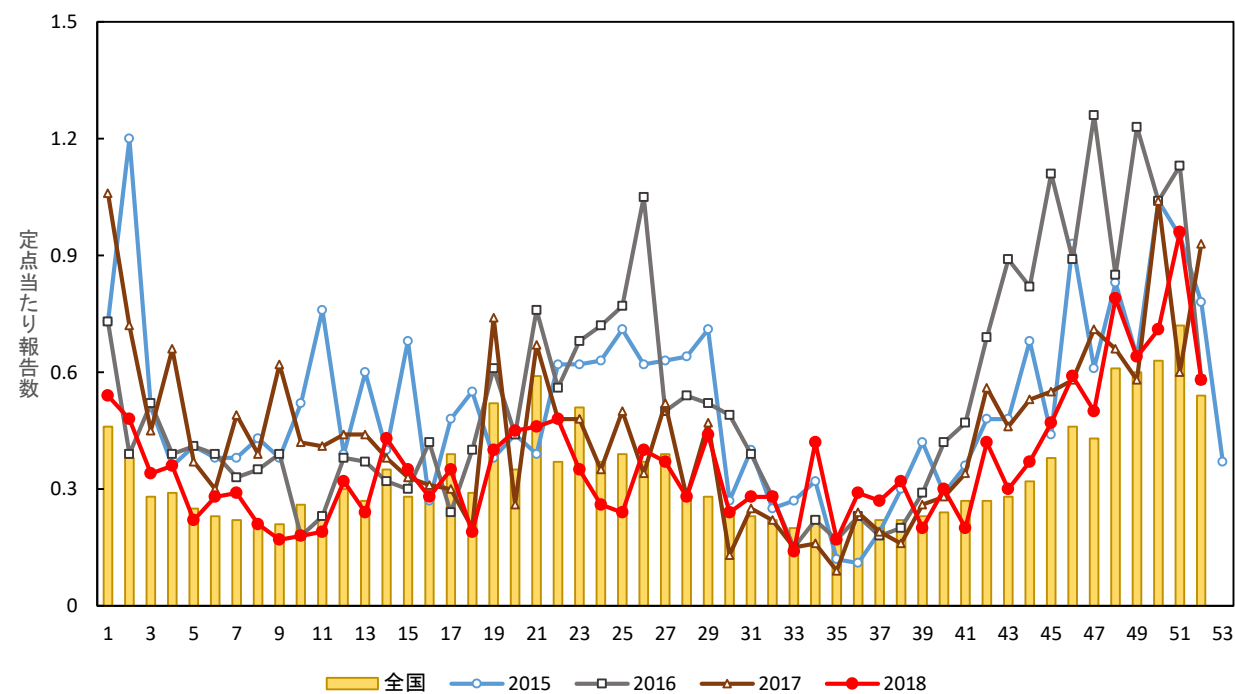


図5-1 手足口病（全国）

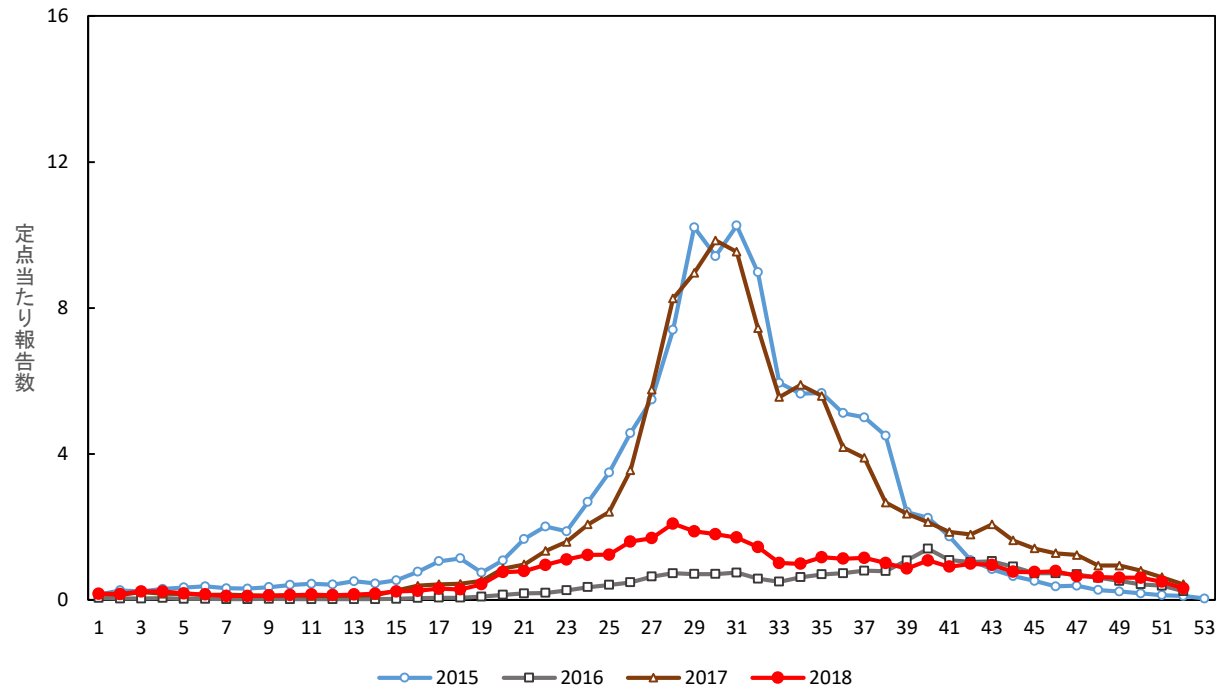


図5-2 手足口病（北海道）

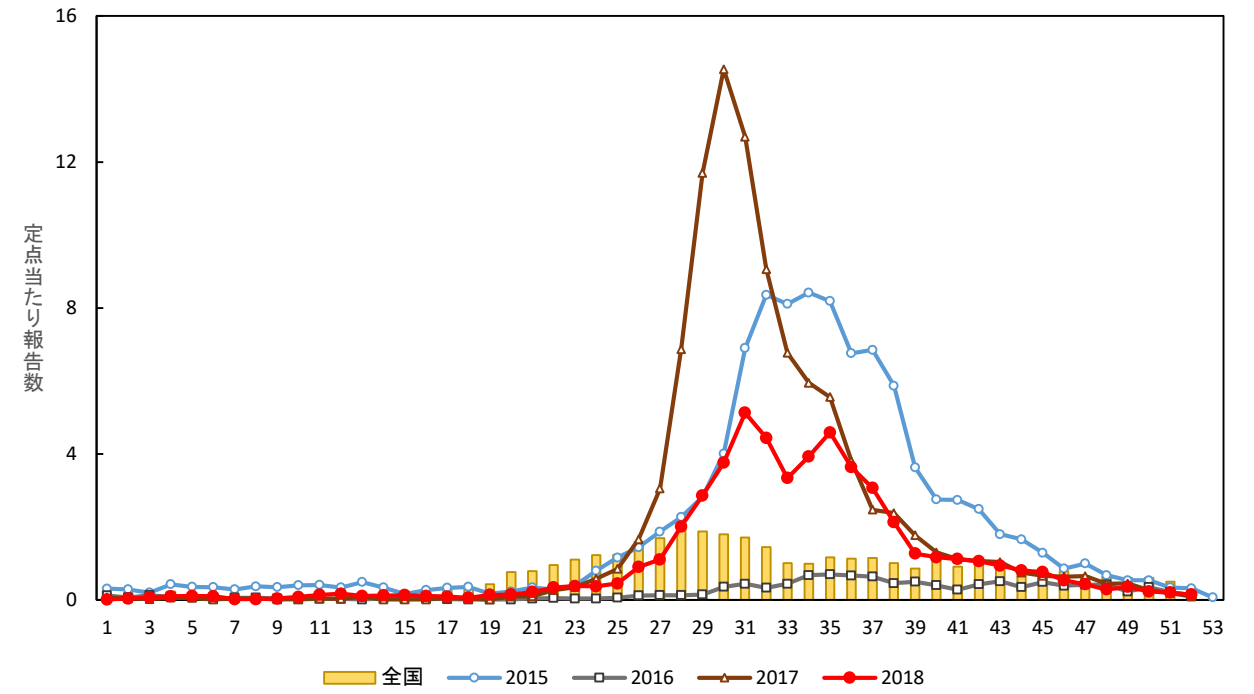


図6-1 伝染性紅斑（全国）

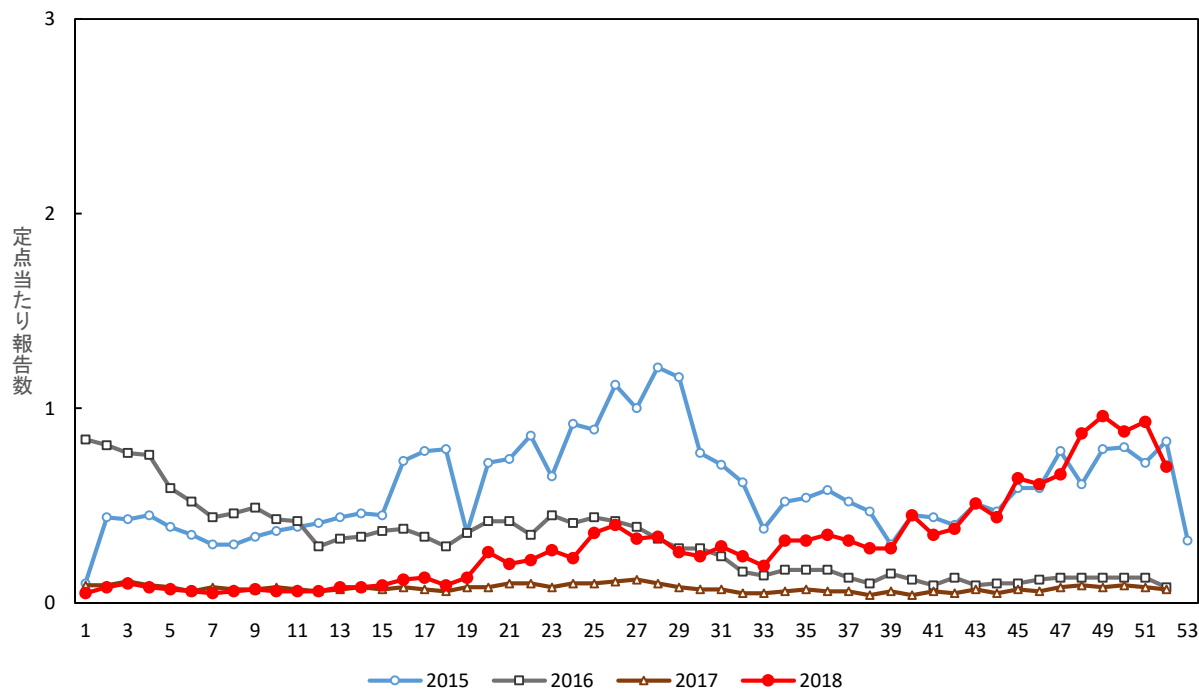


図6-2 伝染性紅斑（北海道）

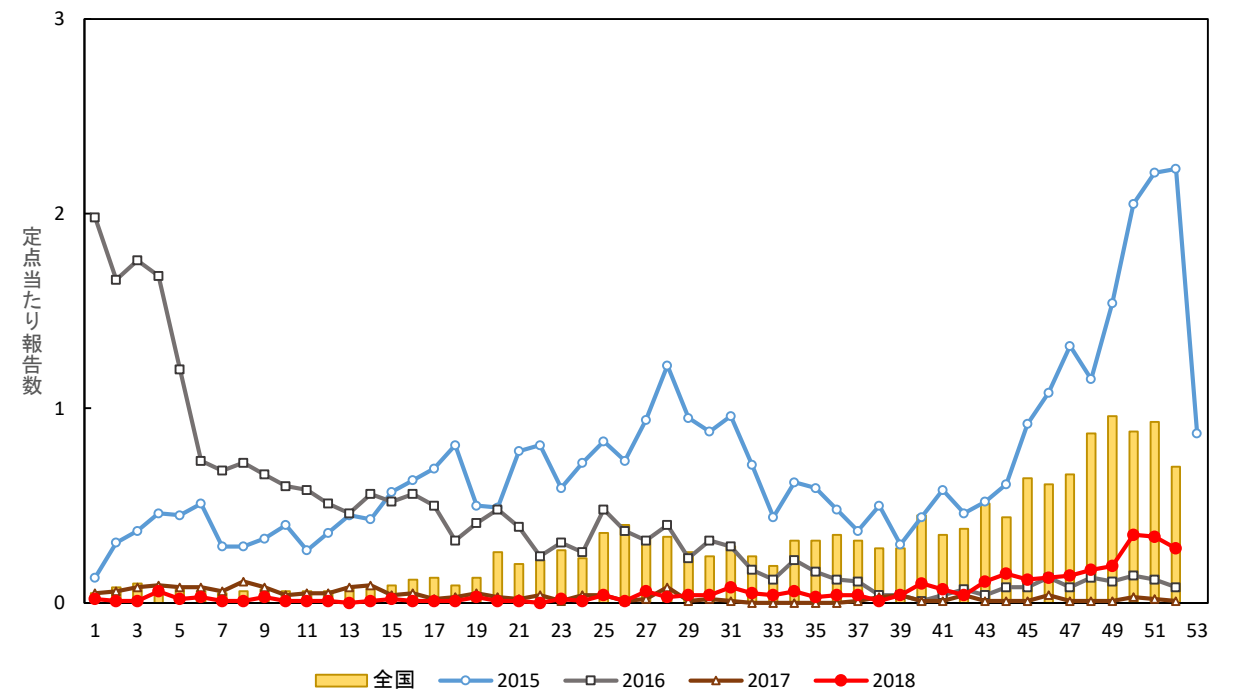


図7-1 突発性発しん（全国）

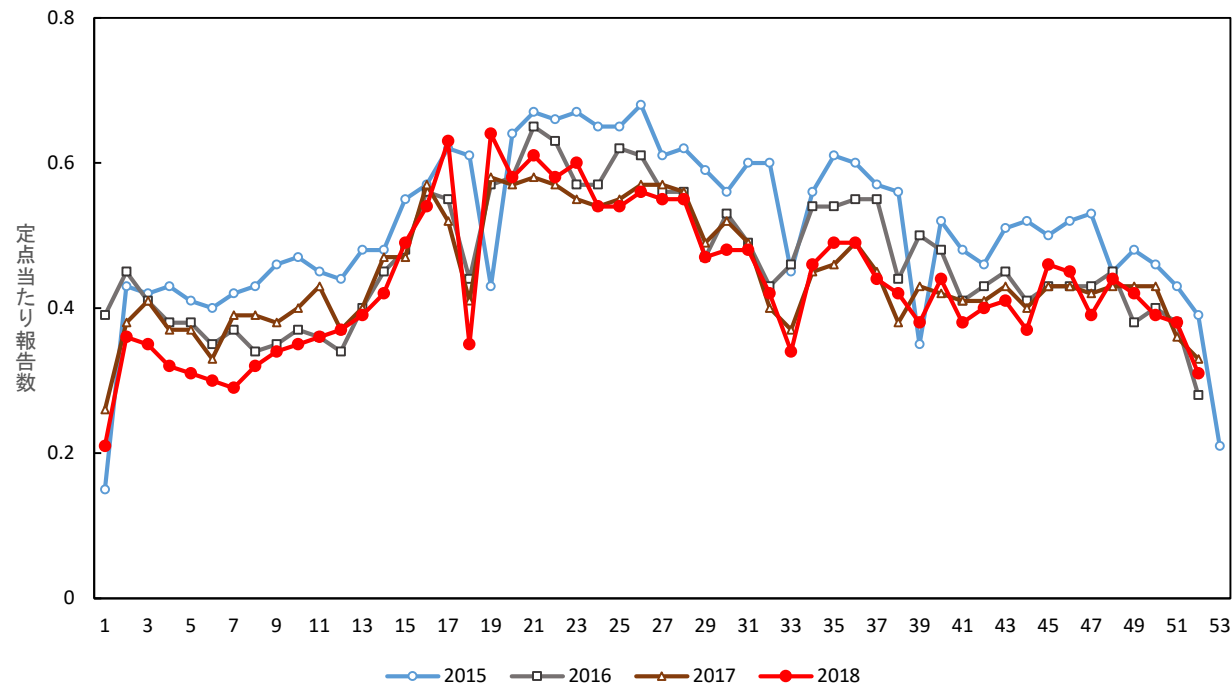


図7-2 突発性発しん（北海道）

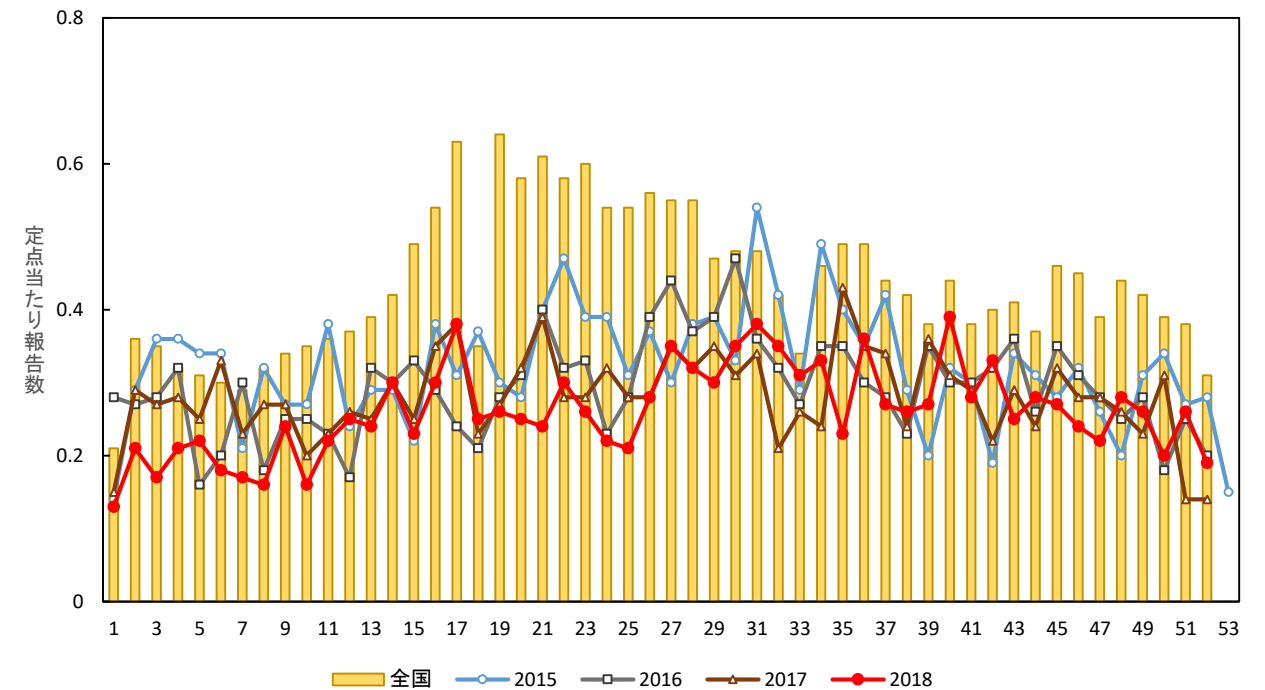


図8-1 ヘルパンギーナ（全国）

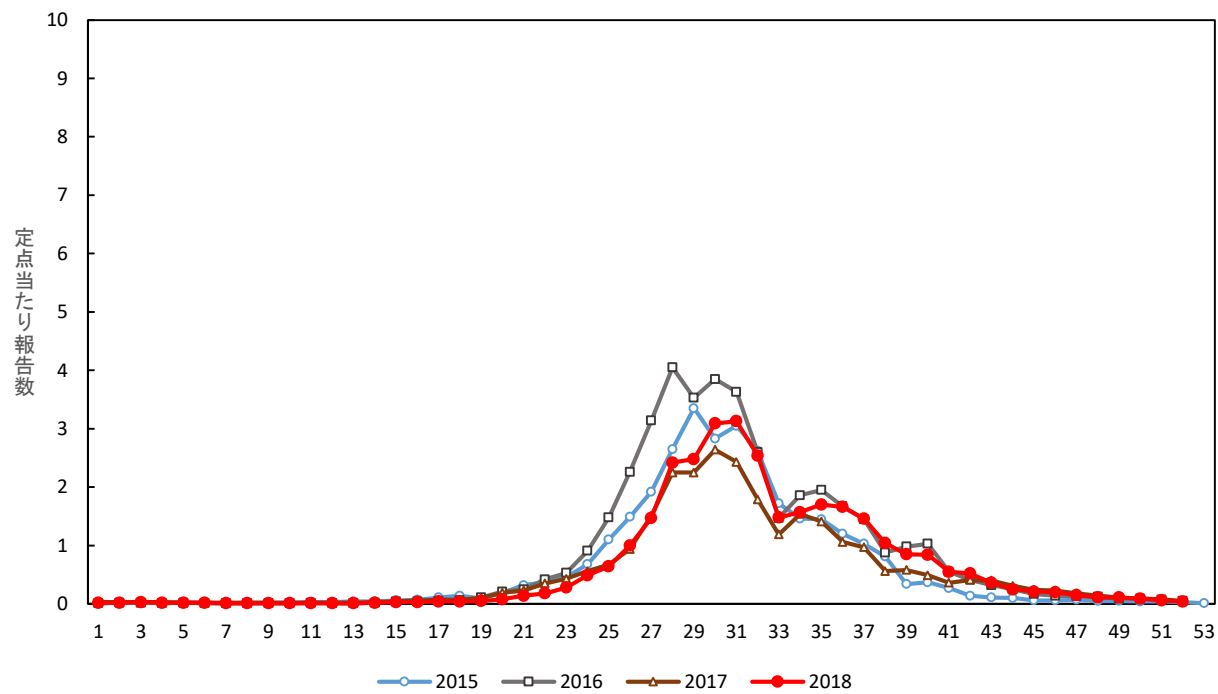


図8-2 ヘルパンギーナ（北海道）

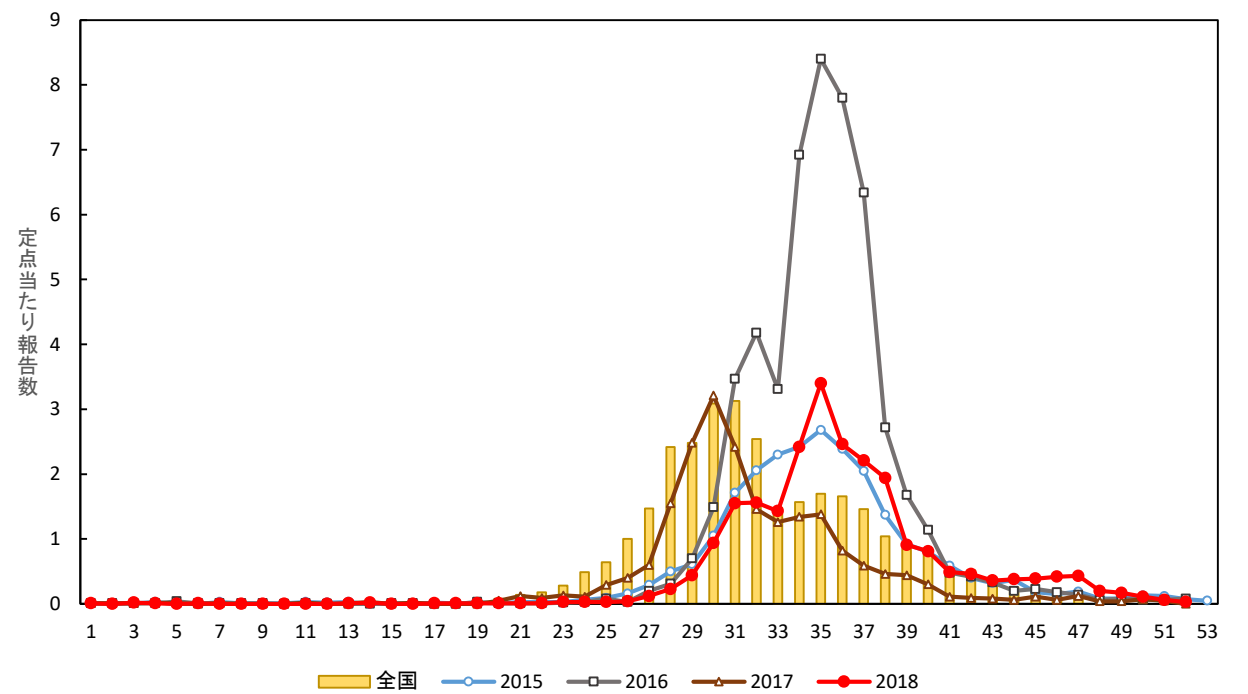


図9-1 流行性耳下腺炎（全国）

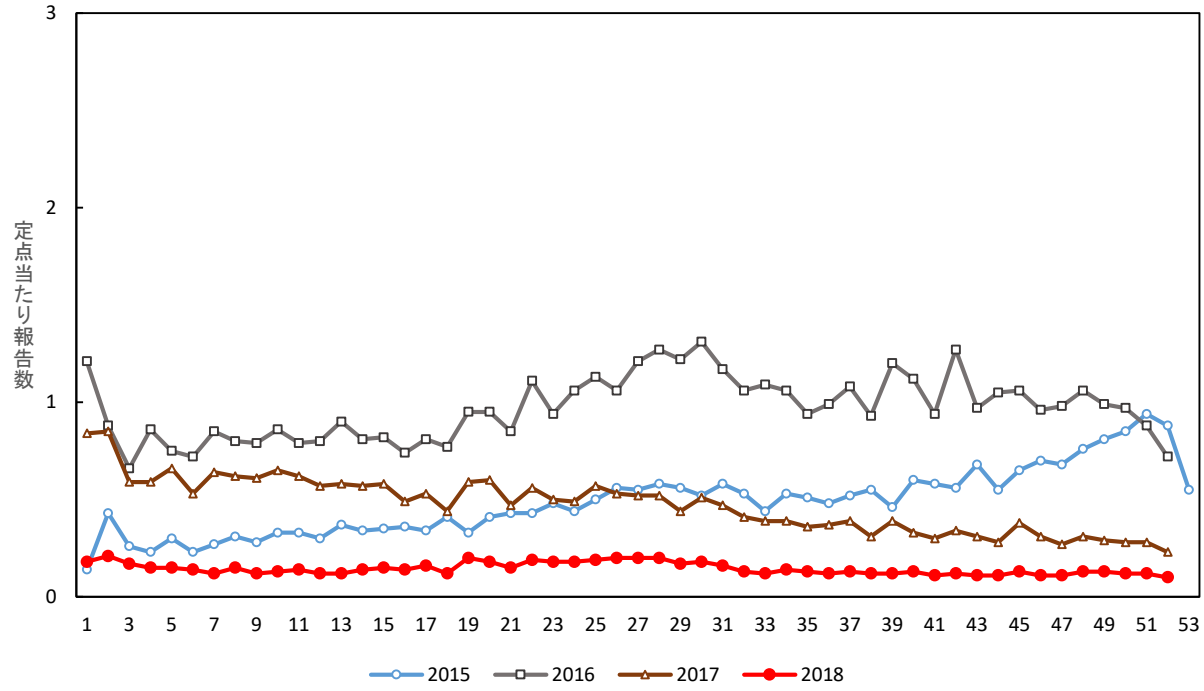


図9-2 流行性耳下腺炎（北海道）

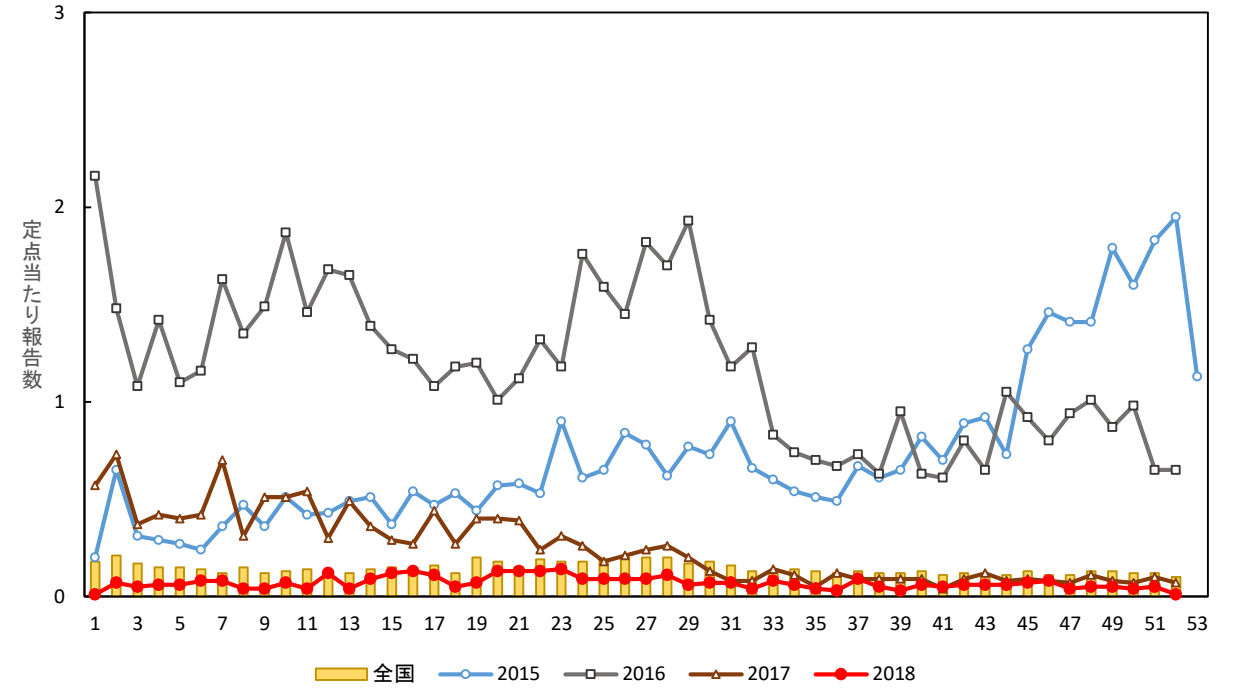


図10-1 RSウイルス感染症（全国）

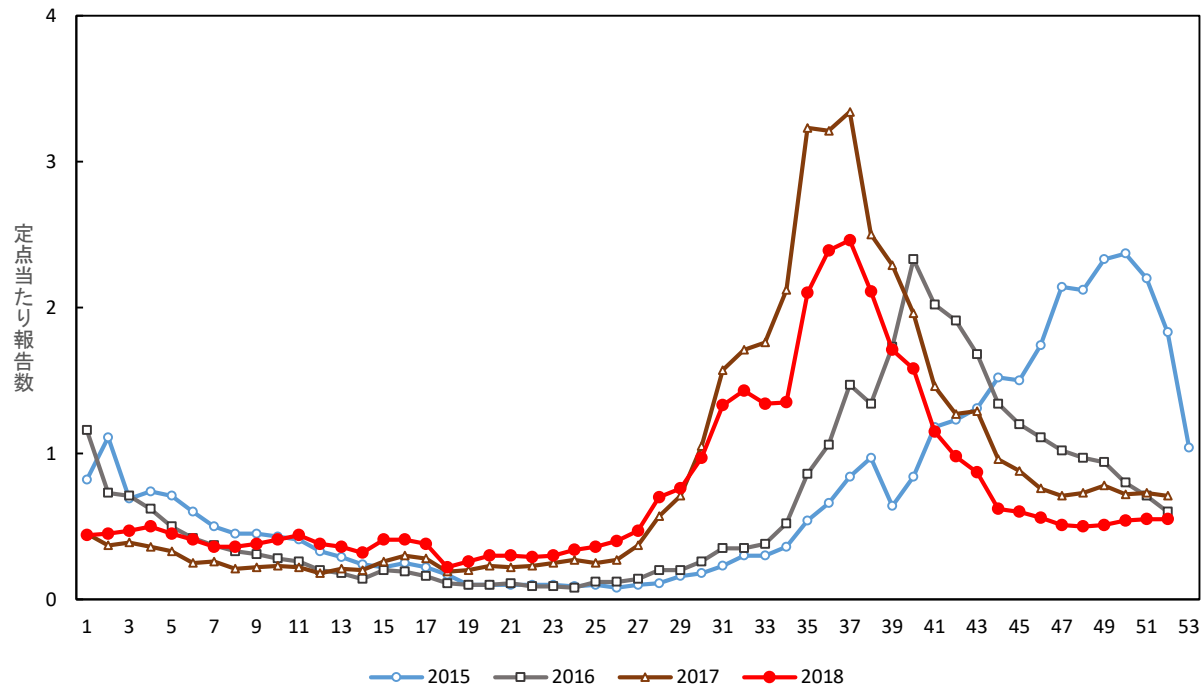


図10-2 RSウイルス感染症（北海道）

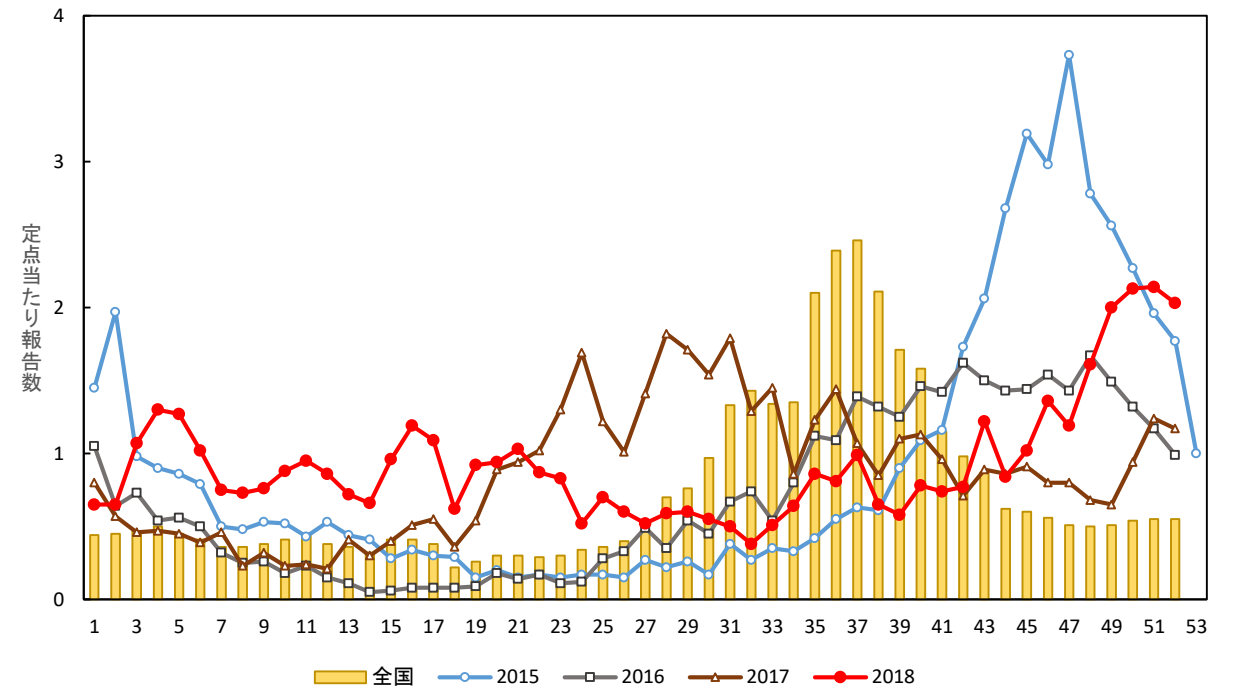


図11-1 急性出血性結膜炎（全国）

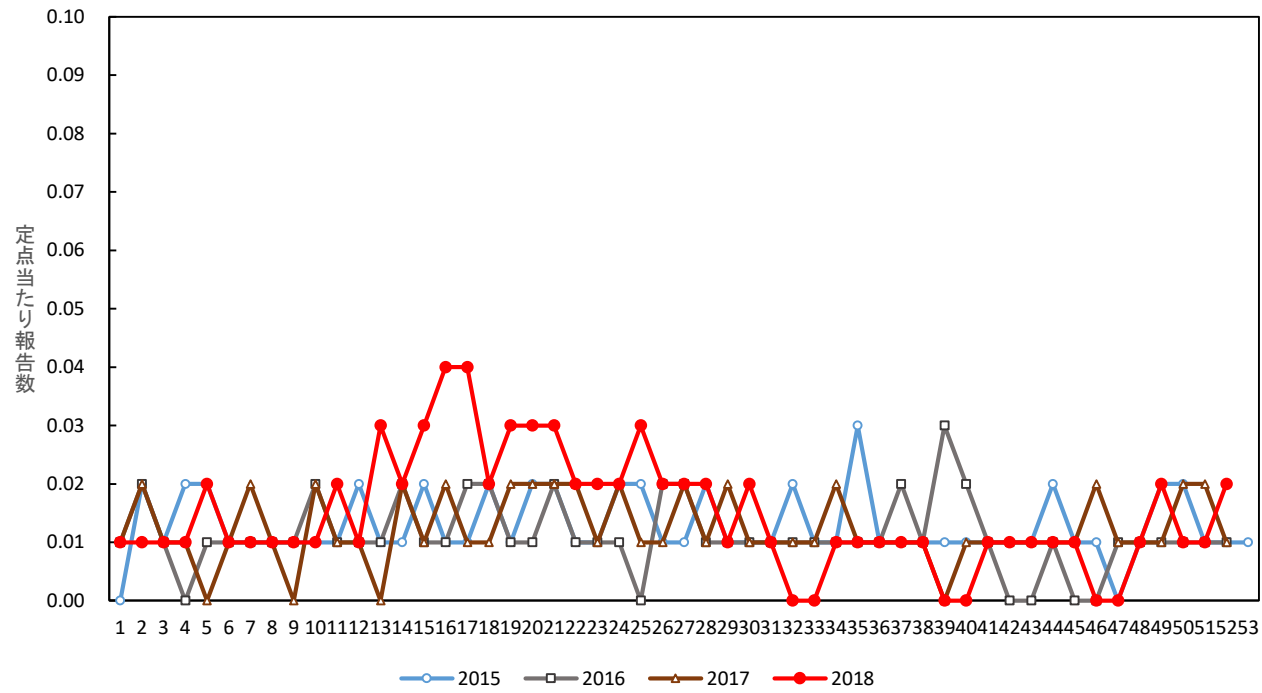


図11-2 急性出血性結膜炎（北海道）

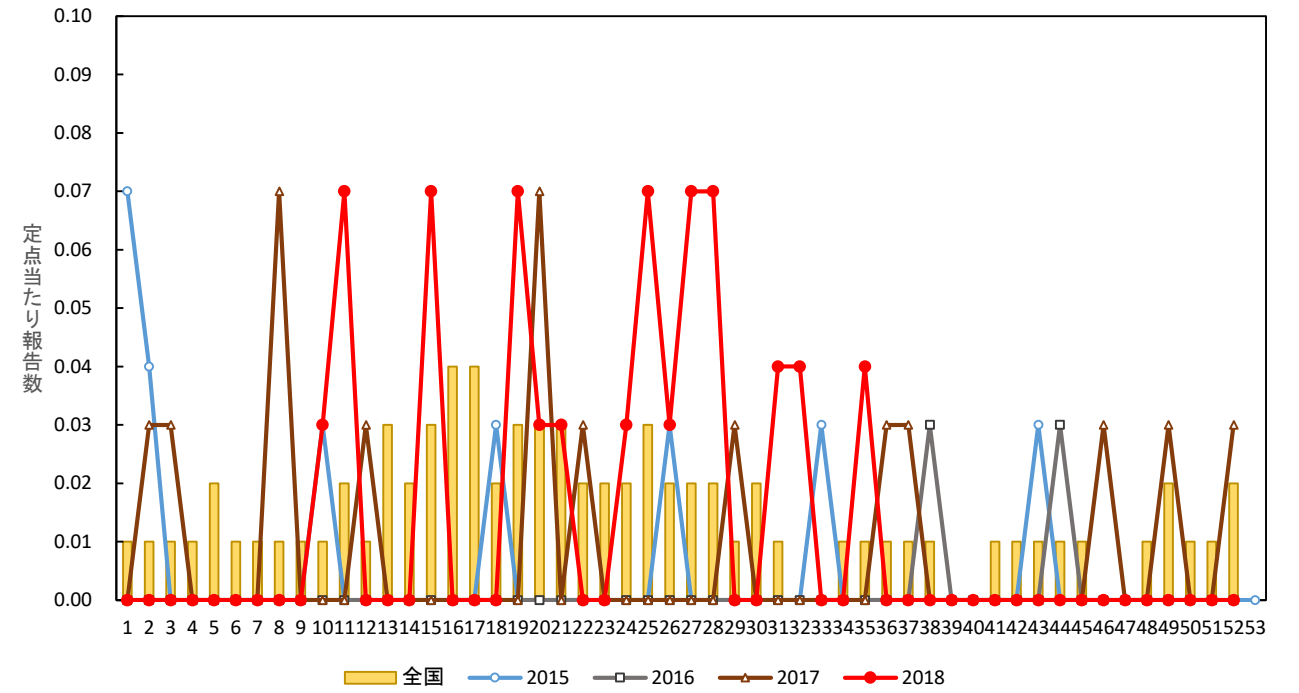


図12-1 流行性角結膜炎（全国）

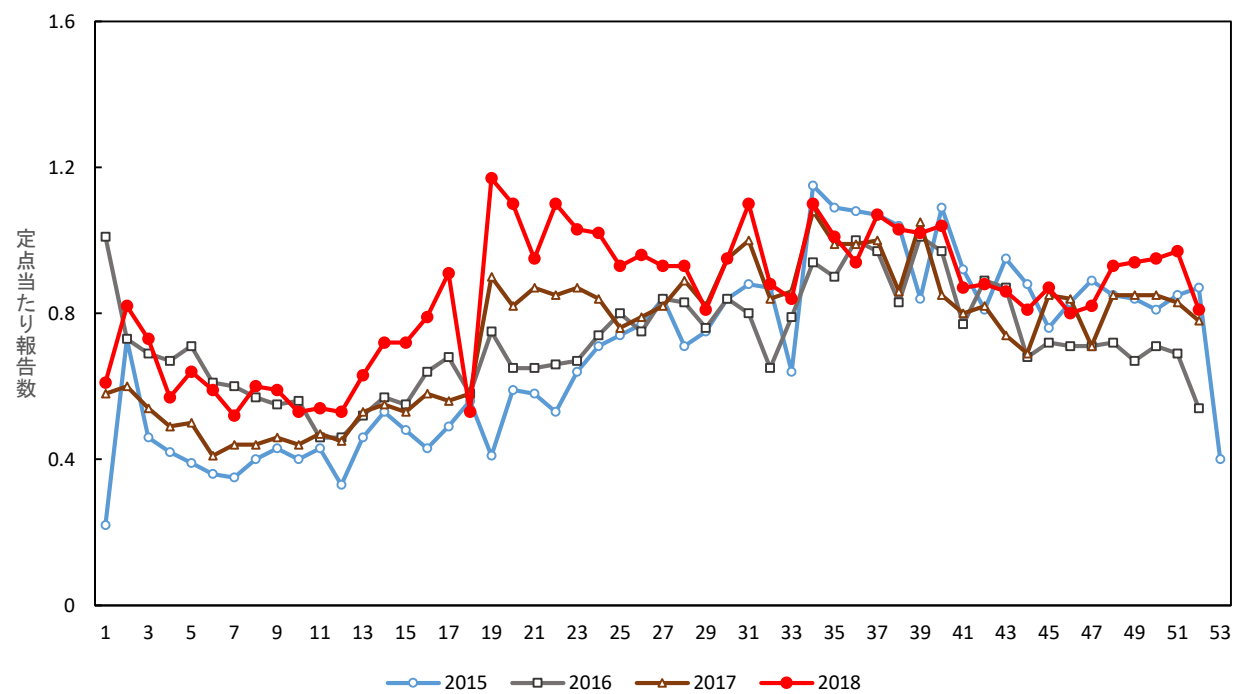


図12-2 流行性角結膜炎（北海道）

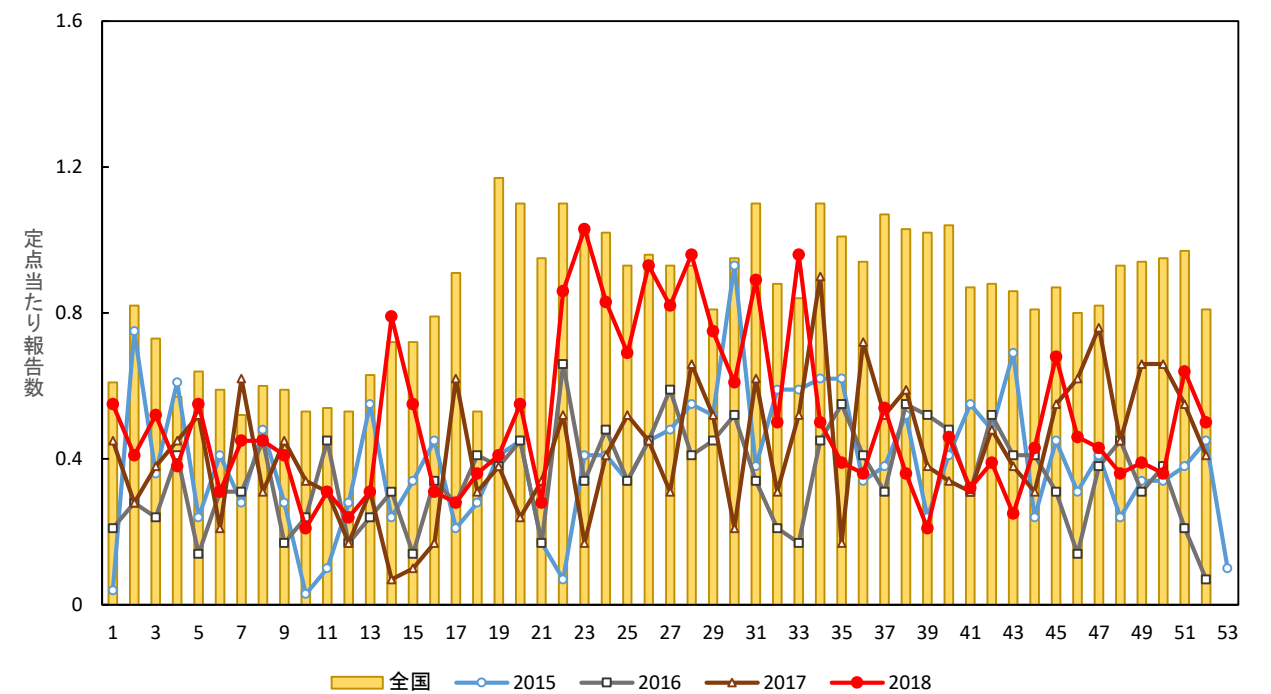


図13-1 細菌性髄膜炎（全国）

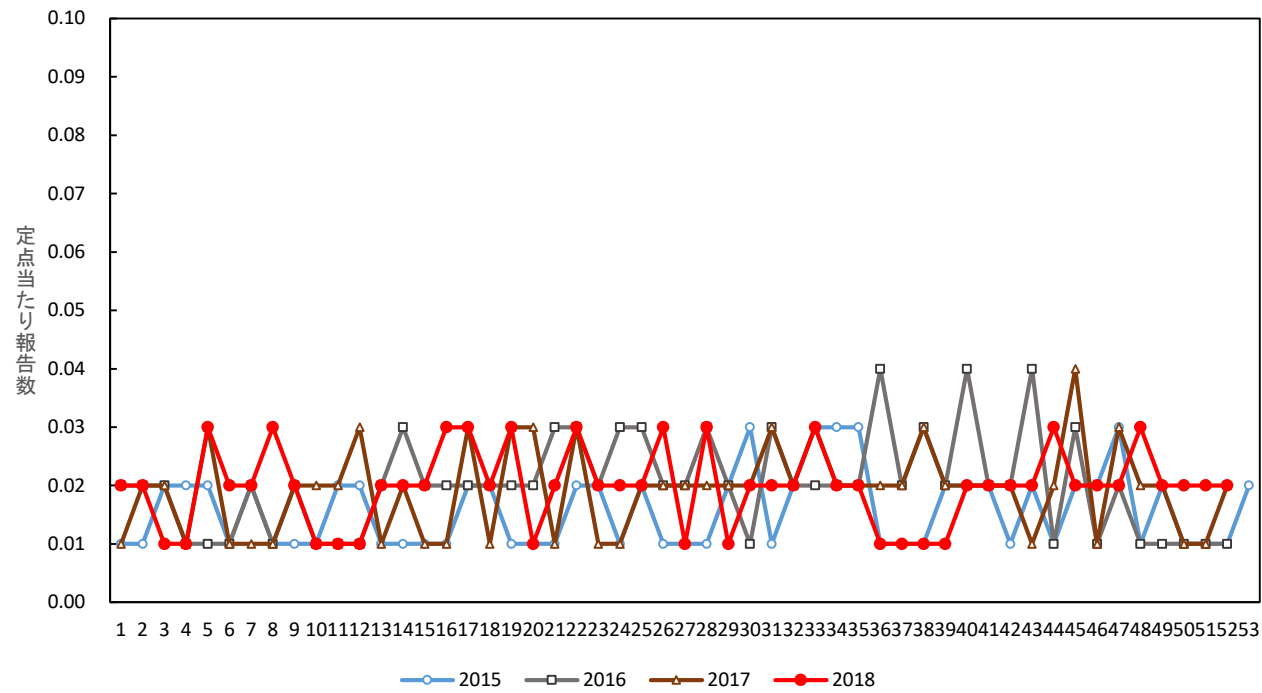


図13-2 細菌性髄膜炎（北海道）

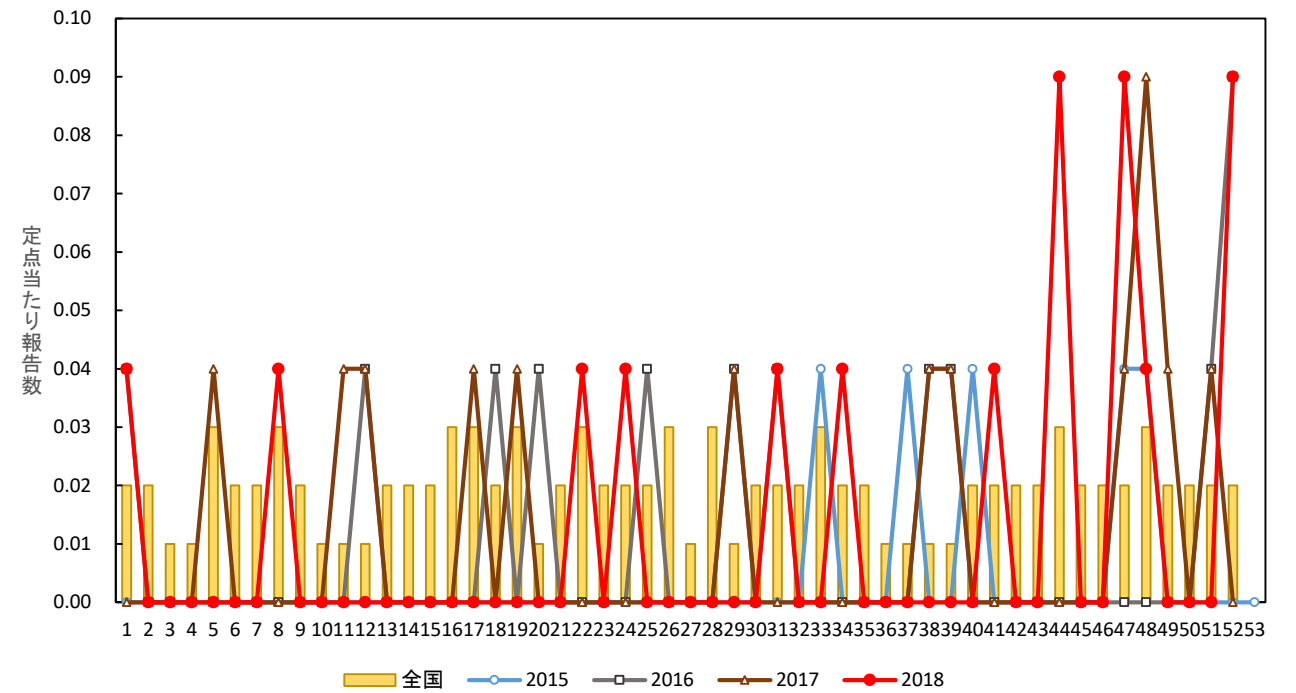


図14-1 無菌性髄膜炎（全国）

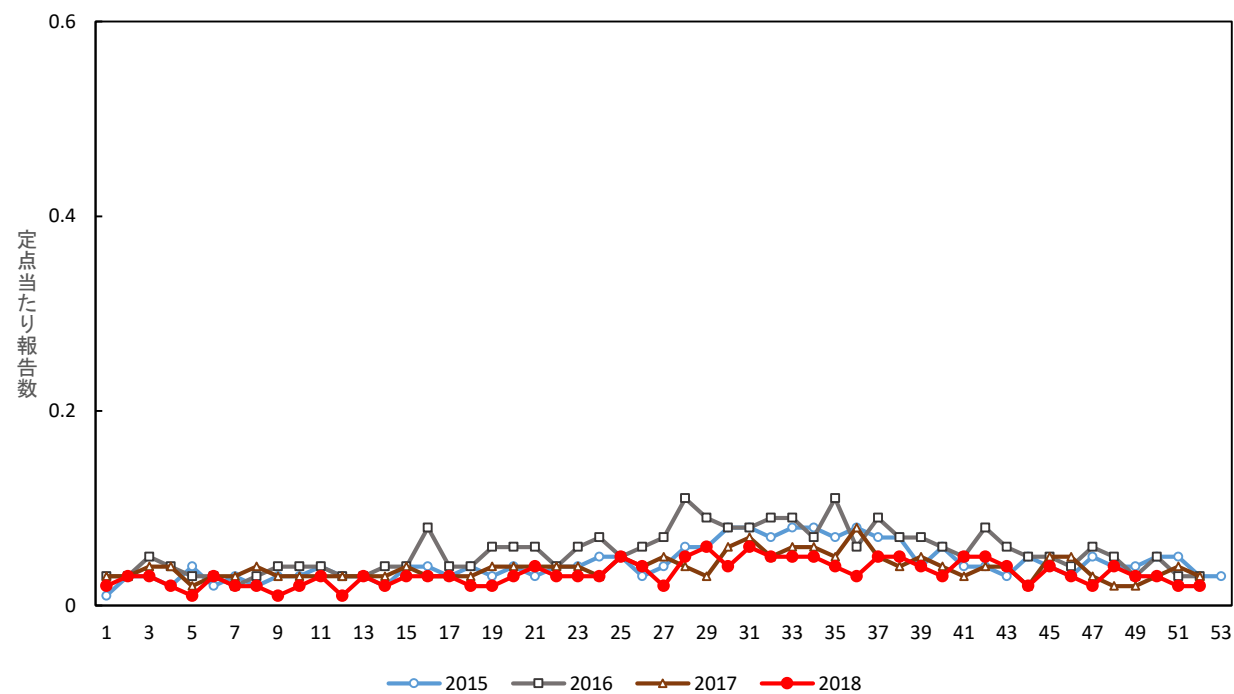


図14-2 無菌性髄膜炎（北海道）

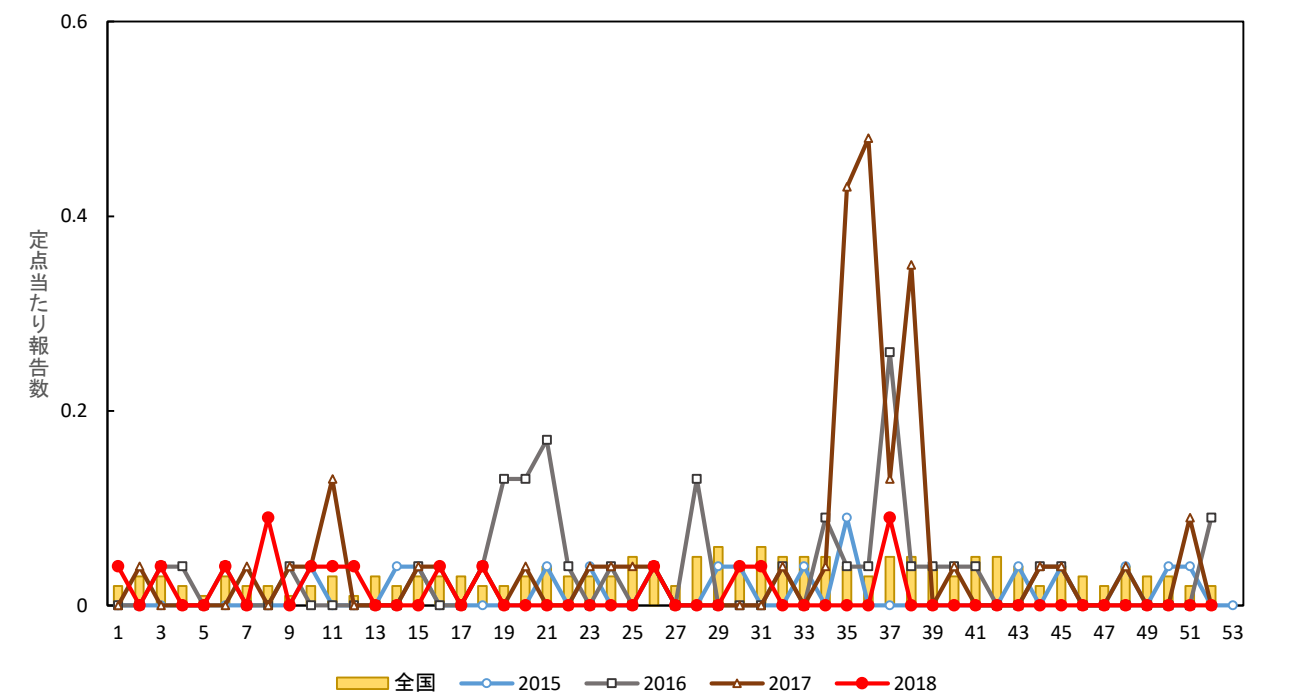


図15-1 マイコプラズマ肺炎（全国）

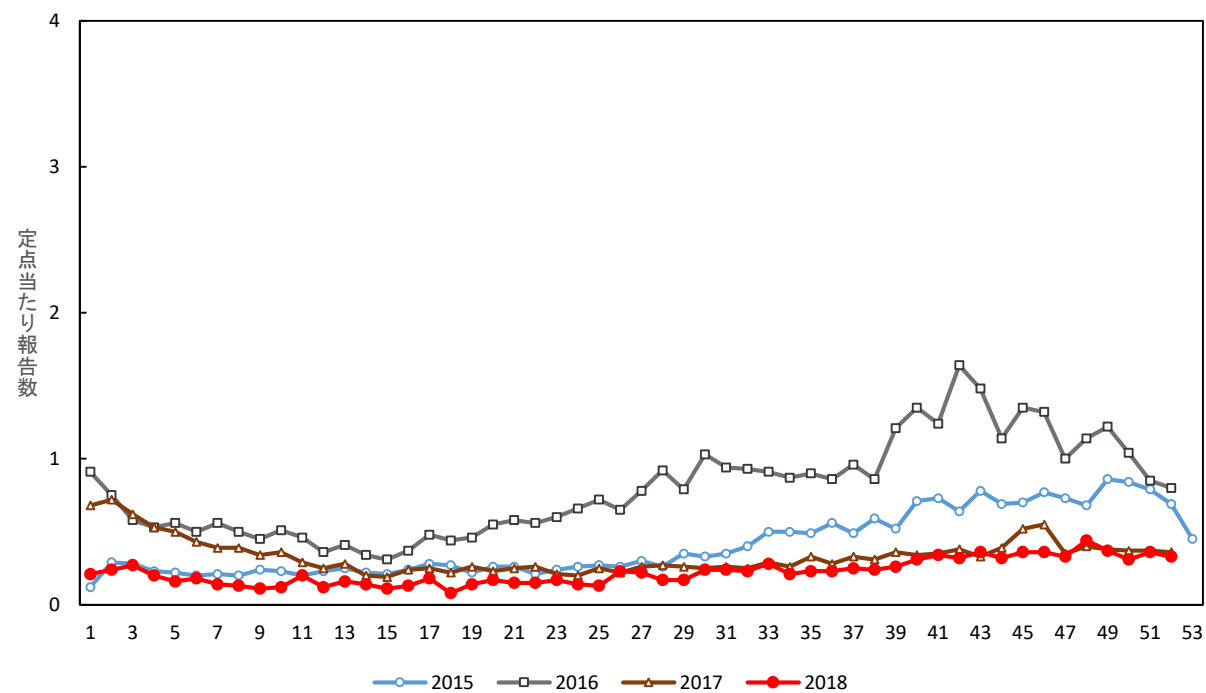


図15-2 マイコプラズマ肺炎（北海道）

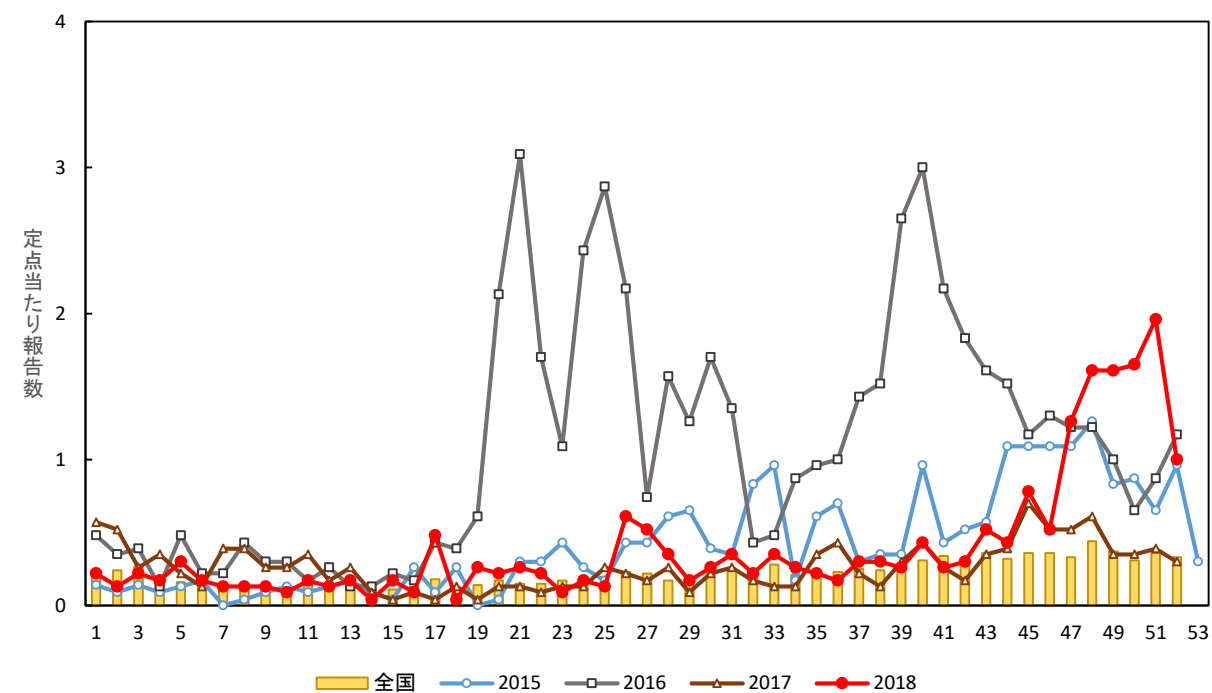


図16-1 クラミジア肺炎（全国）

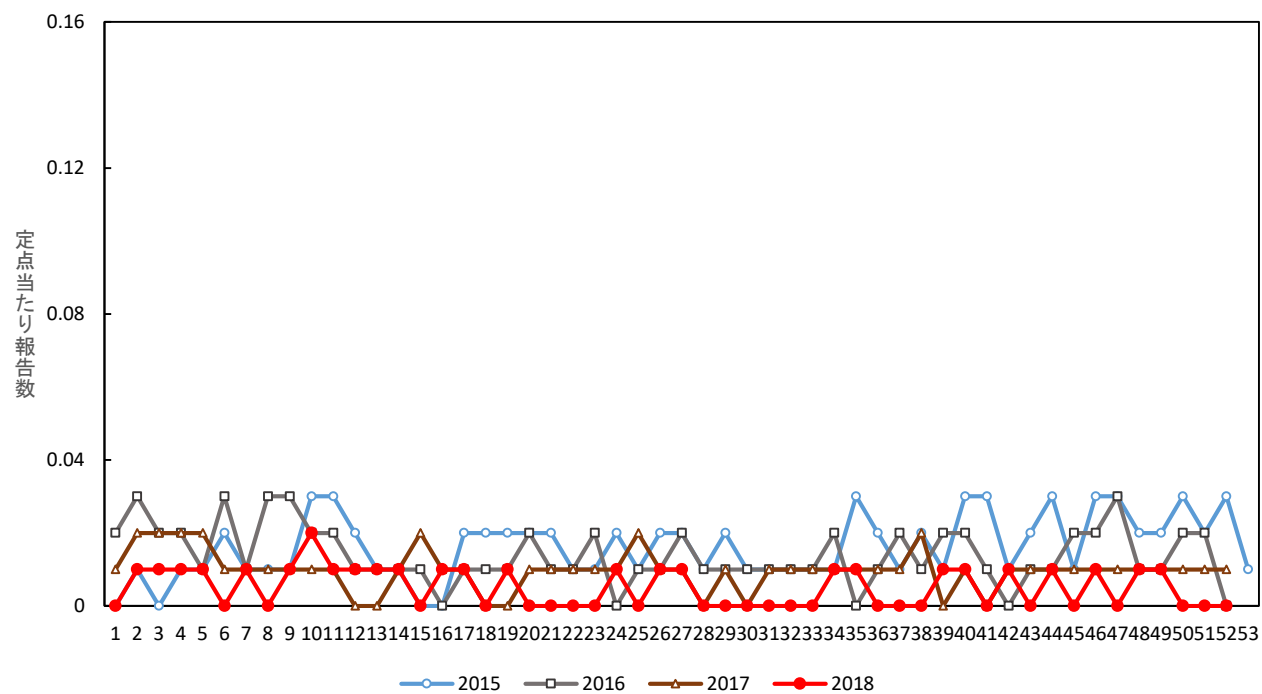


図16-2 クラミジア肺炎（北海道）

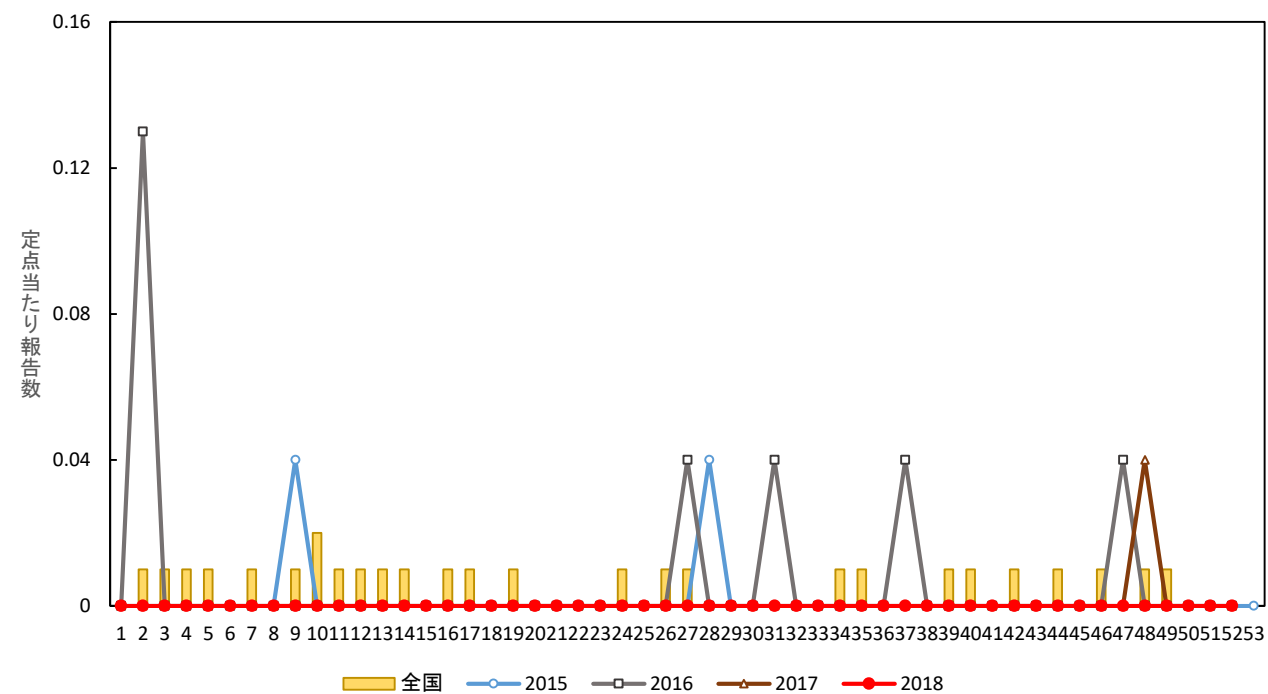


図17-1 感染性胃腸炎（病原体がロタウイルスであるものに限る。）（全国）

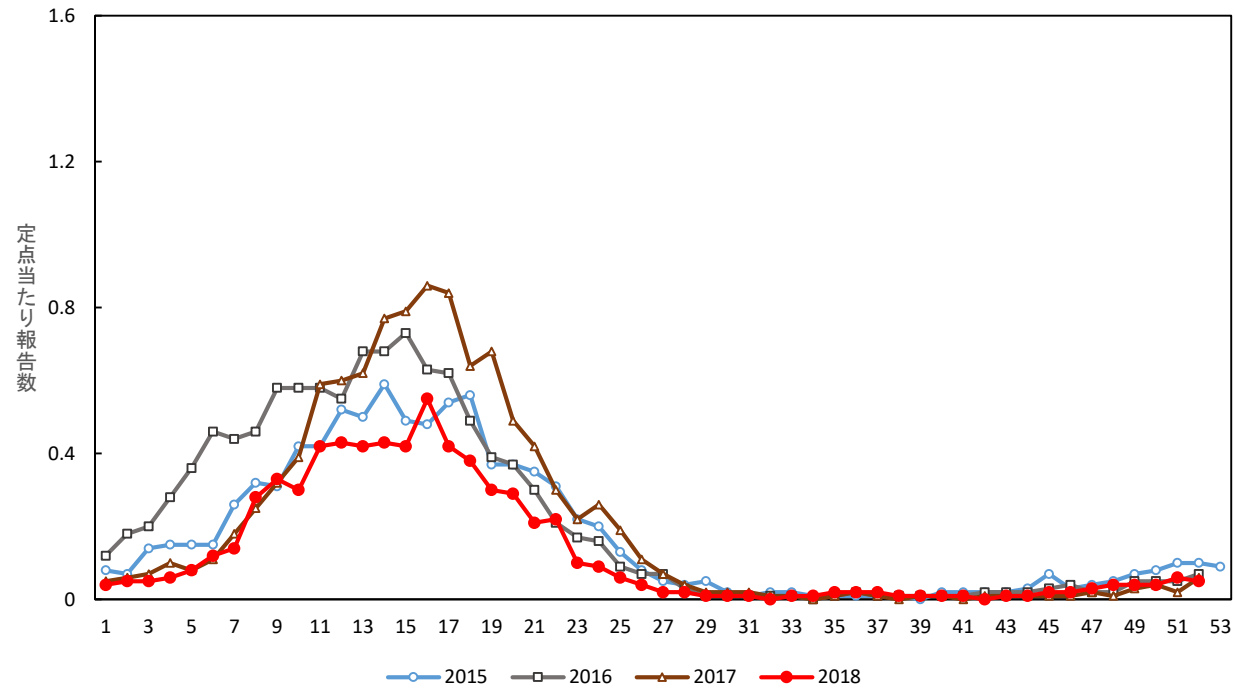


図17-2 感染性胃腸炎（病原体がロタウイルスであるものに限る。）（北海道）

