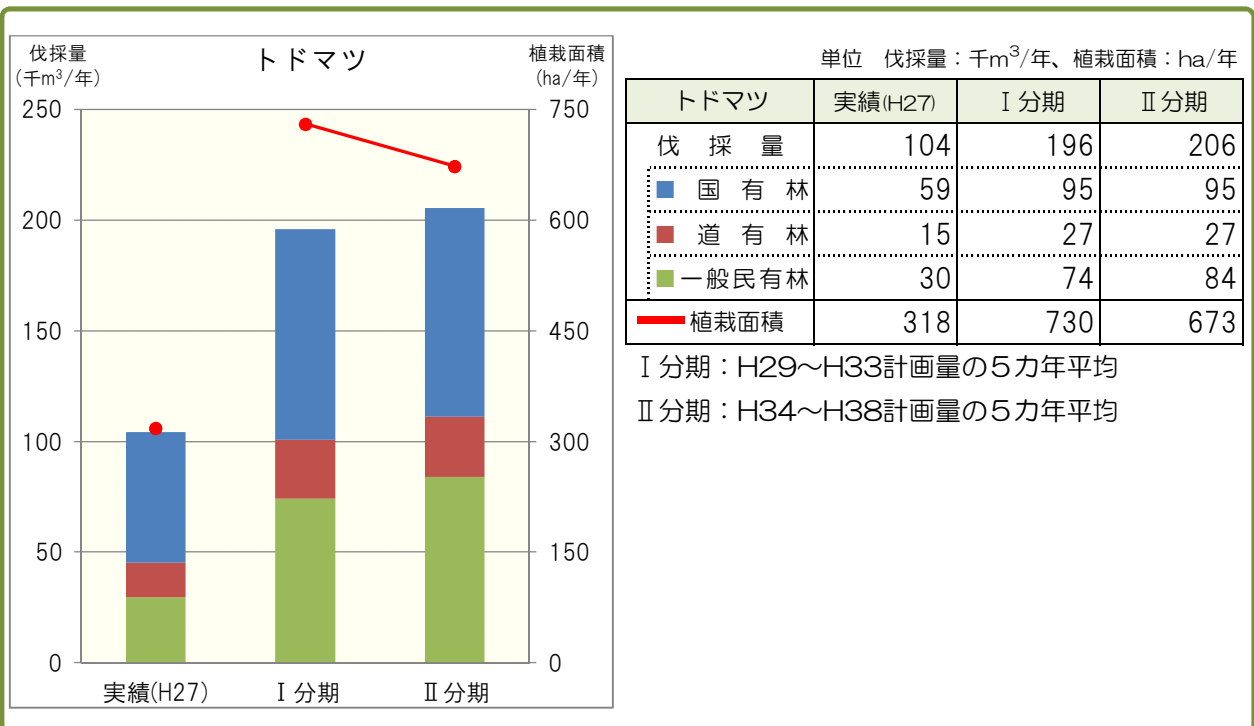
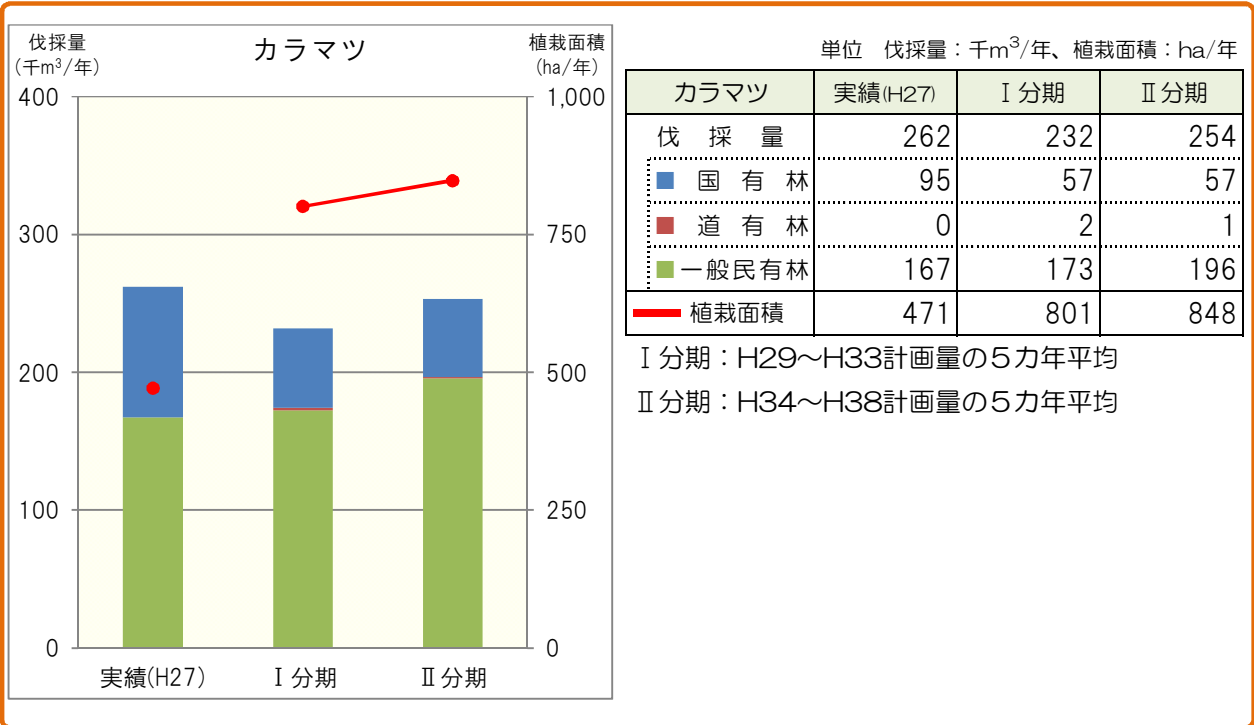


【釧路根室森林計画区】

① 分期別伐採計画量と植栽計画面積

『分期別伐採計画量・植栽計画面積』は、地域森林計画等策定時の資源量や伐採傾向、標準的な施業方法に基づき算出していることから、その後の社会情勢（事業予算や木材需要の動向など）により変動することがあります。

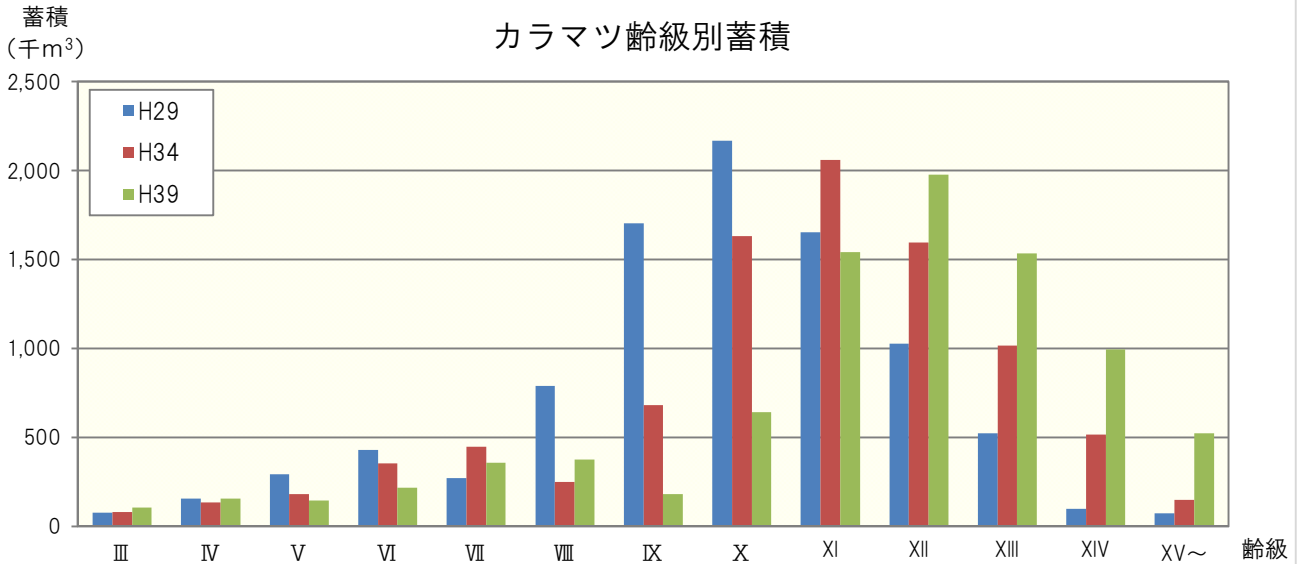
なお、地域森林計画等における計画量は樹種別内訳を示していないことから、現況資源の樹種別蓄積比率により按分しています。



② 齢級別蓄積シミュレーション

【釧路根室森林計画区】

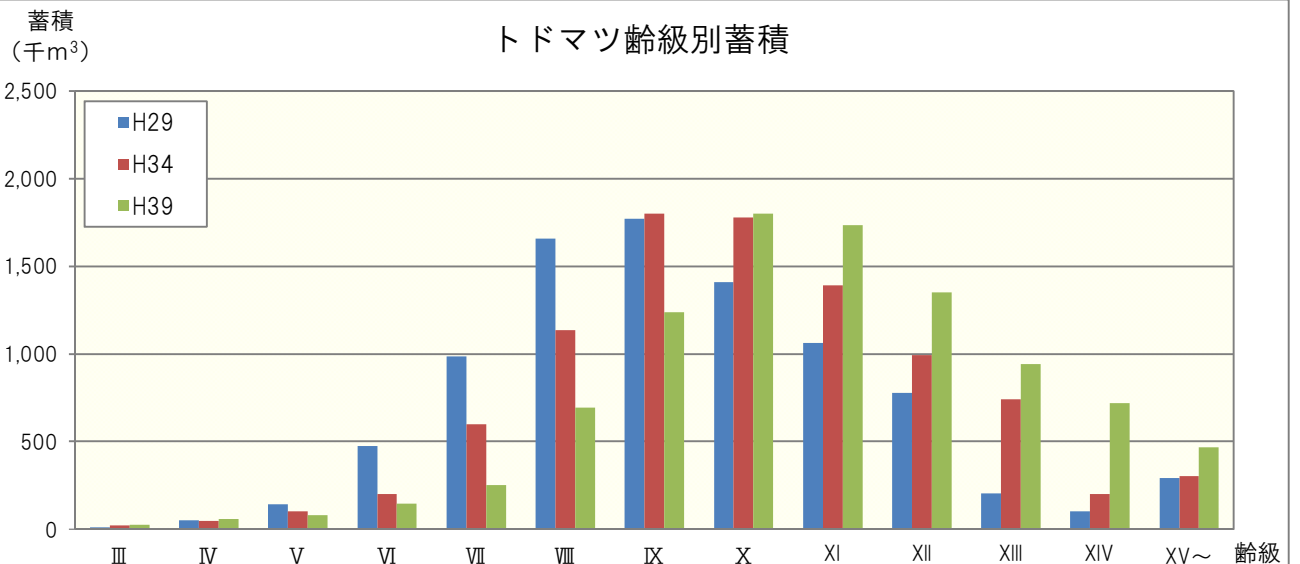
『齢級別蓄積シミュレーション』は、現況と5年前の資源量や伐採実績を元に推測しているため、今後の社会情勢（事業予算や木材需要の動向など）により変動することがあります。



※ I～II 齢級については蓄積のカウントを行っていない

単位 蓄積：千m³

	合計	III	IV	V	VI	VII	VIII	IX	X	XI	XII	XIII	XIV	XV~
H29	9,292	79	157	295	432	275	791	1,707	2,169	1,656	1,030	526	100	75
H34	9,113	82	136	182	355	448	251	682	1,633	2,061	1,597	1,019	517	150
H39	8,779	107	157	146	220	358	379	185	645	1,544	1,979	1,536	997	526



※ I～II 齢級については蓄積のカウントを行っていない

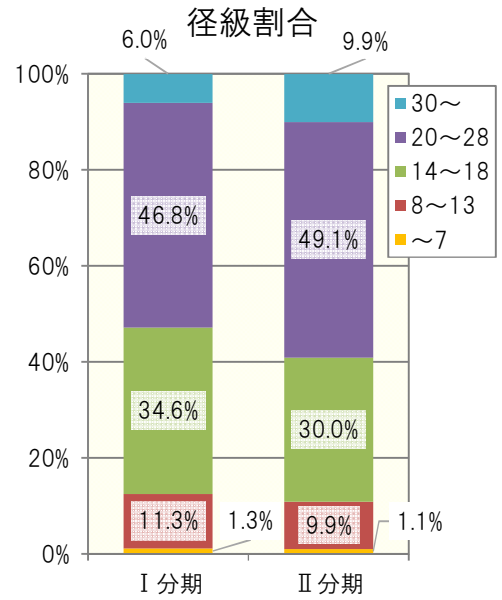
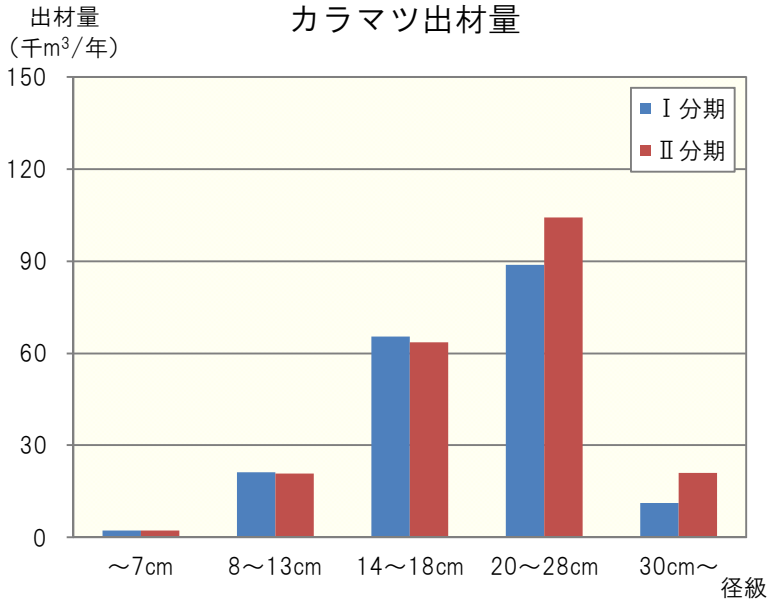
単位 蓄積：千m³

	合計	III	IV	V	VI	VII	VIII	IX	X	XI	XII	XIII	XIV	XV~
H29	8,960	13	54	142	477	989	1,659	1,774	1,411	1,063	778	204	103	293
H34	9,331	22	48	103	202	600	1,138	1,801	1,780	1,394	995	741	201	306
H39	9,526	26	59	83	147	252	694	1,240	1,803	1,738	1,354	943	720	467

③径級別出材量シミュレーション

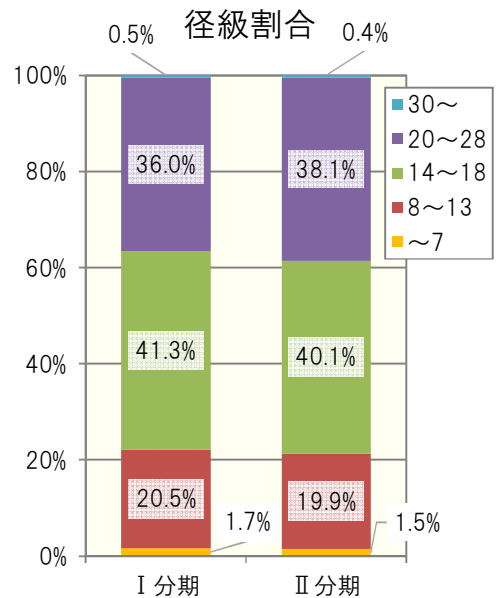
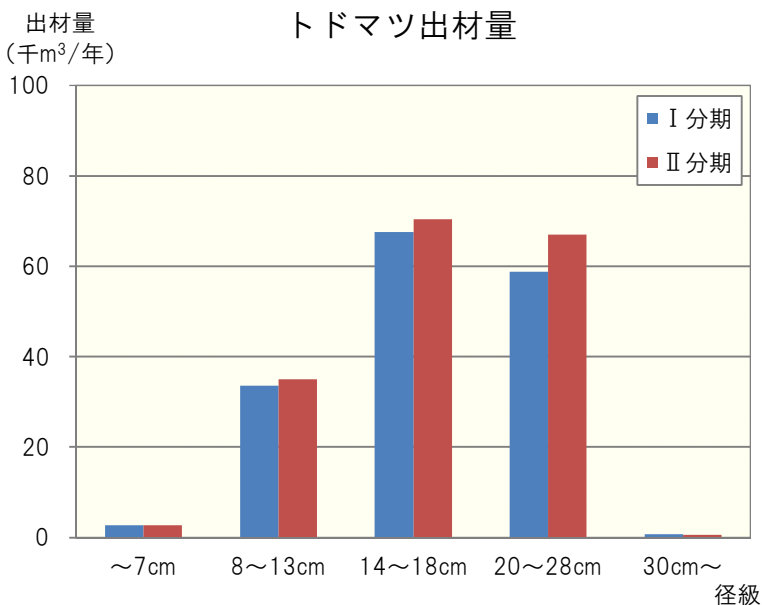
【釧路根室森林計画区】

『径級別出材量シミュレーション』は、現況と5年前の資源量や搬出実績を元に推測しているため、今後の社会情勢（事業予算や木材需要の動向など）により変動することがあります。
また、出材量とは製材工場等に供給される原木の量で一般材とパルプ材の両方を含みます。



単位 材積：千m³/年

	~7cm	8~13cm	14~18cm	20~28cm	30cm~	合計
I 分期	2.4	21.4	65.6	88.8	11.4	189.6
II 分期	2.3	21.0	63.6	104.3	21.1	212.3



単位 材積：千m³/年

	~7cm	8~13cm	14~18cm	20~28cm	30cm~	合計
I 分期	2.7	33.6	67.6	58.9	0.8	163.6
II 分期	2.7	35.0	70.5	67.0	0.7	175.9