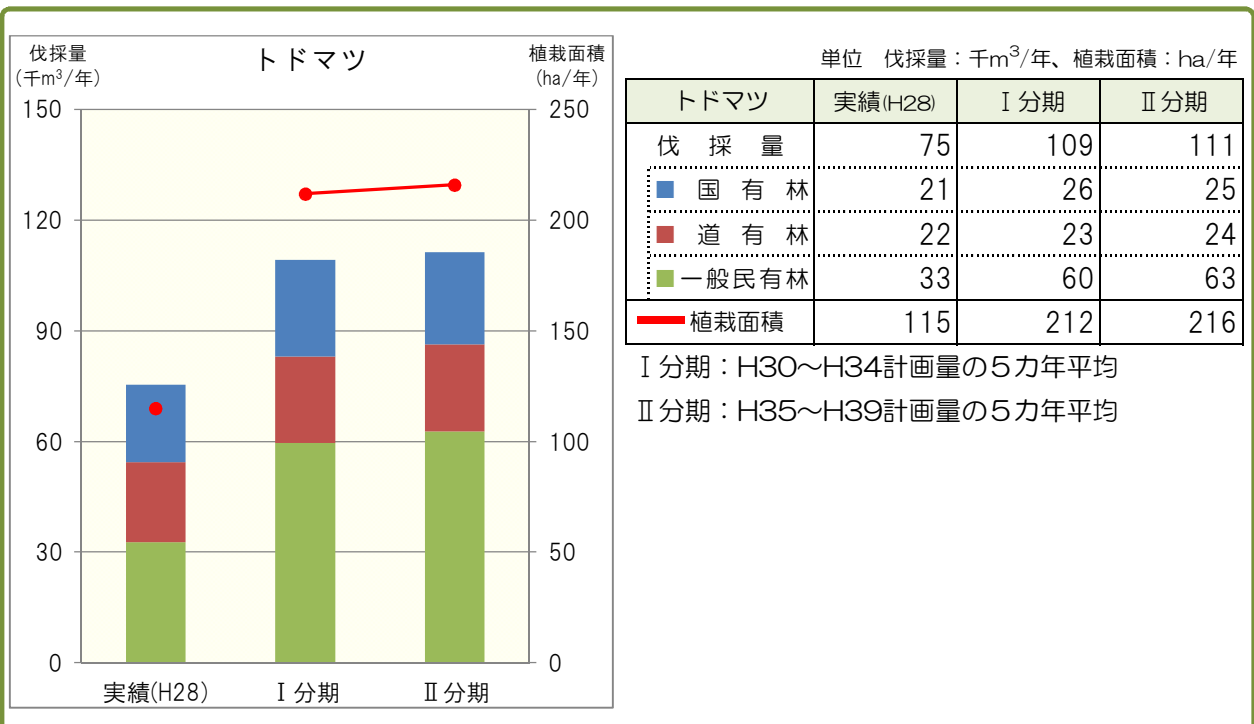
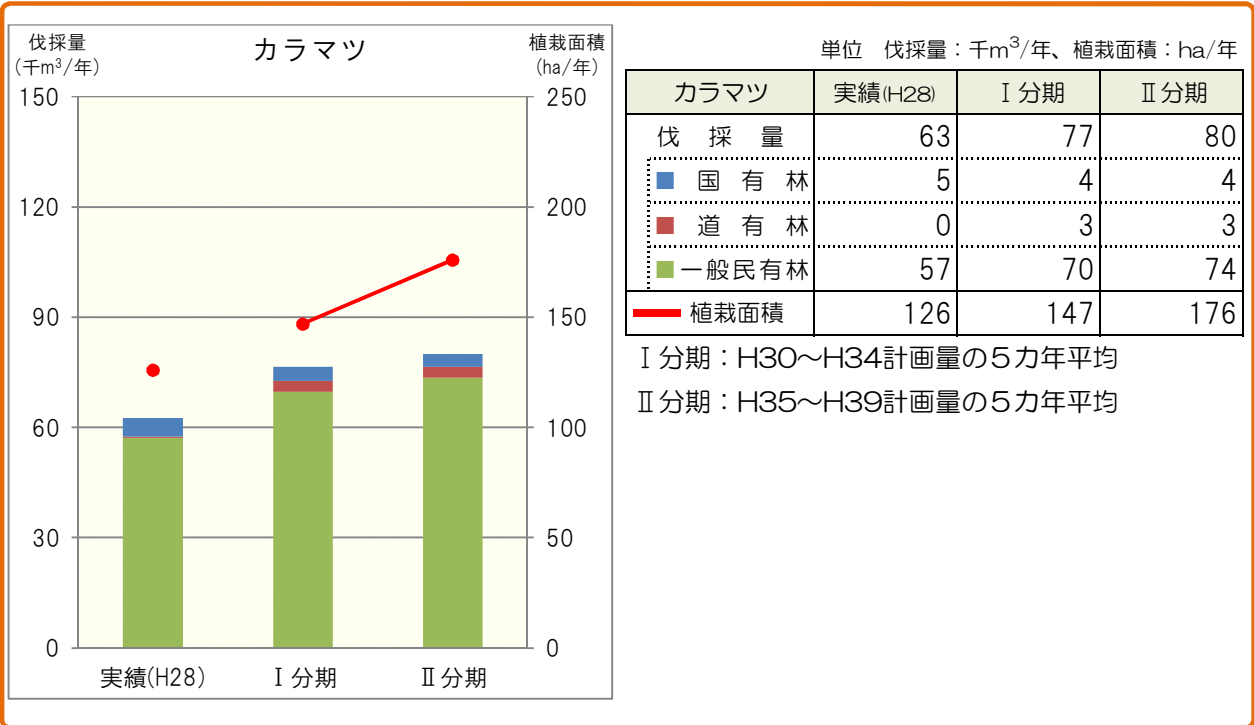


【上川北部森林計画区】

① 分期別伐採計画量と植栽計画面積

『分期別伐採計画量・植栽計画面積』は、地域森林計画等策定時の資源量や伐採傾向、標準的な施業方法に基づき算出していることから、その後の社会情勢（事業予算や木材需要の動向など）により変動することがあります。

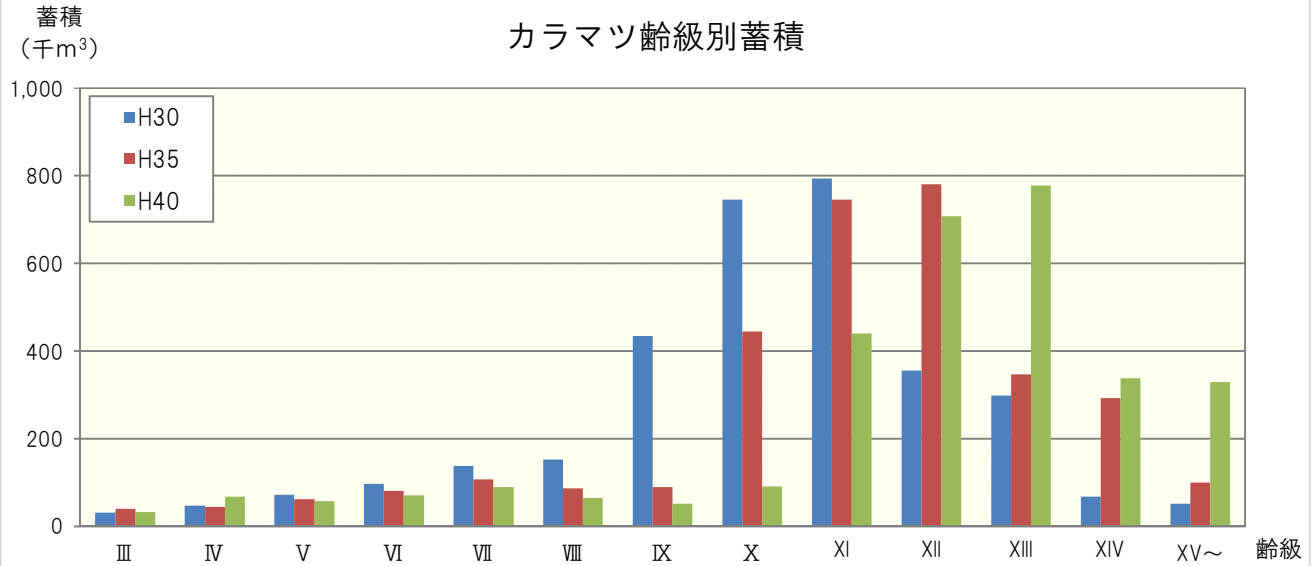
なお、地域森林計画等における計画量は樹種別内訳を示していないことから、現況資源の樹種別蓄積比率により按分しています。



② 齢級別蓄積シミュレーション

【上川北部森林計画区】

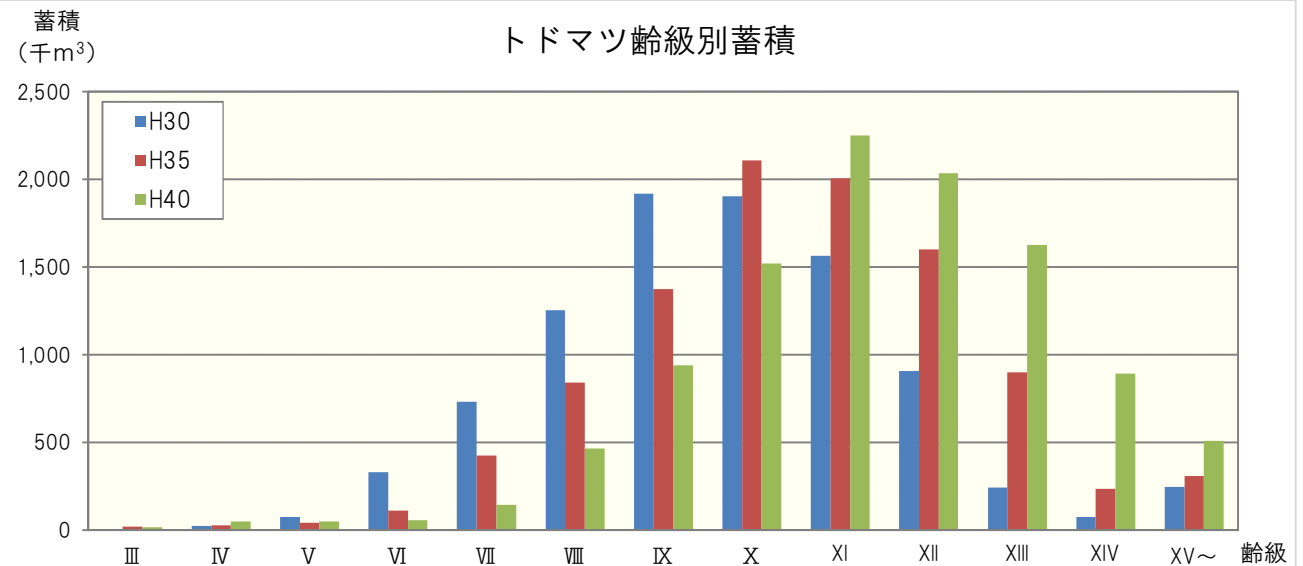
『齢級別蓄積シミュレーション』は、現況と5年前の資源量や伐採実績を元に推測しているため、今後の社会情勢（事業予算や木材需要の動向など）により変動することがあります。



※ I～II 齢級については蓄積のカウントを行っていない

単位 蓄積：千m³

	合計	III	IV	V	VI	VII	VIII	IX	X	XI	XII	XIII	XIV	XV~
H30	3,299	32	48	73	98	139	153	436	747	795	356	300	69	53
H35	3,233	41	45	63	82	108	88	90	445	747	782	348	293	101
H40	3,127	33	69	58	71	90	65	53	92	441	708	778	339	330



※ I～II 齢級については蓄積のカウントを行っていない

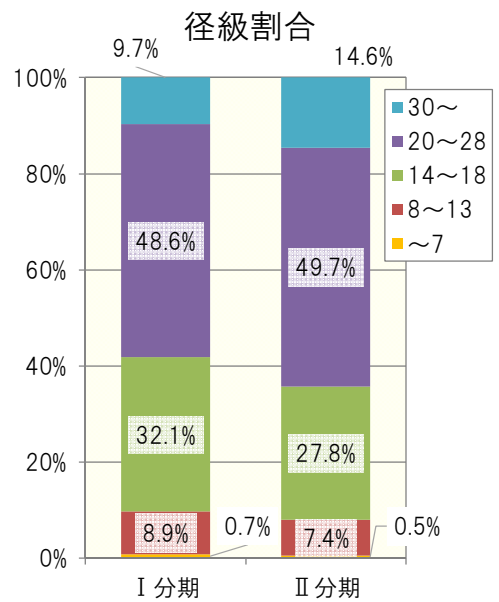
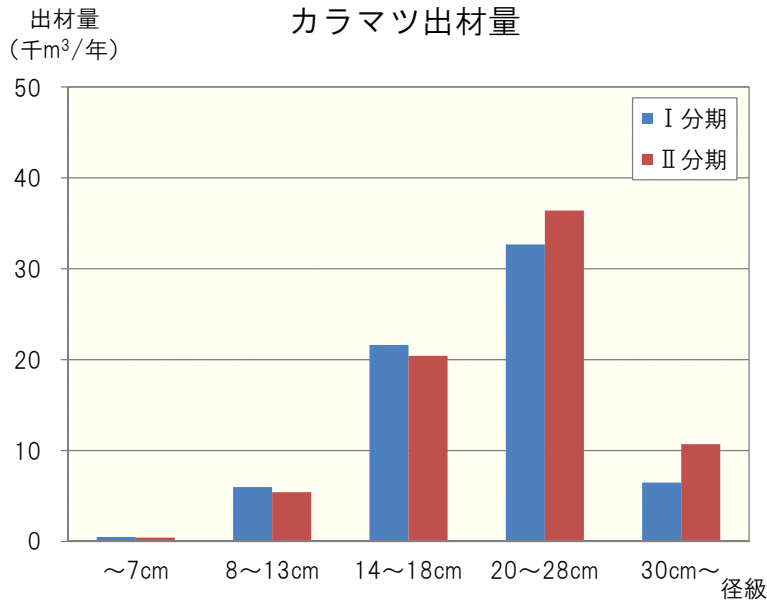
単位 蓄積：千m³

	合計	III	IV	V	VI	VII	VIII	IX	X	XI	XII	XIII	XIV	XV~
H30	9,284	7	22	76	329	733	1,255	1,920	1,905	1,566	906	243	75	247
H35	10,008	20	28	42	113	427	841	1,374	2,108	2,005	1,603	900	237	310
H40	10,564	16	50	50	57	145	467	939	1,521	2,253	2,035	1,628	892	511

③径級別出材量シミュレーション

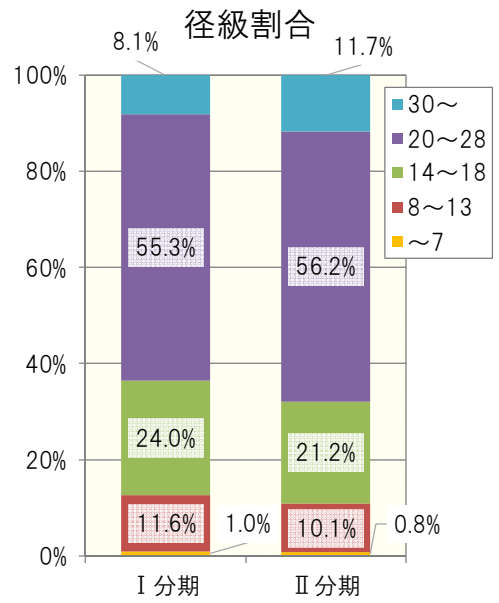
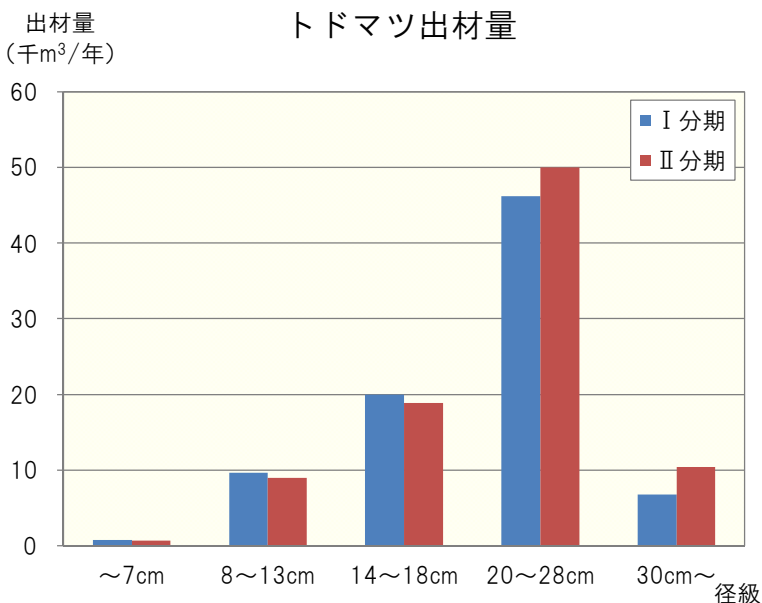
【上川北部森林計画区】

『径級別出材量シミュレーション』は、現況と5年前の資源量や搬出実績を元に推測しているため、今後の社会情勢（事業予算や木材需要の動向など）により変動することがあります。
また、出材量とは製材工場等に供給される原木の量で一般材とパルプ材の両方を含みます。



単位 材積：千m³/年

	~7cm	8~13cm	14~18cm	20~28cm	30cm~	合計
I 分期	0.5	6.0	21.6	32.7	6.5	67.3
II 分期	0.4	5.4	20.4	36.4	10.7	73.3



単位 材積：千m³/年

	~7cm	8~13cm	14~18cm	20~28cm	30cm~	合計
I 分期	0.8	9.7	20.0	46.2	6.8	83.5
II 分期	0.7	9.0	18.9	50.0	10.4	89.0